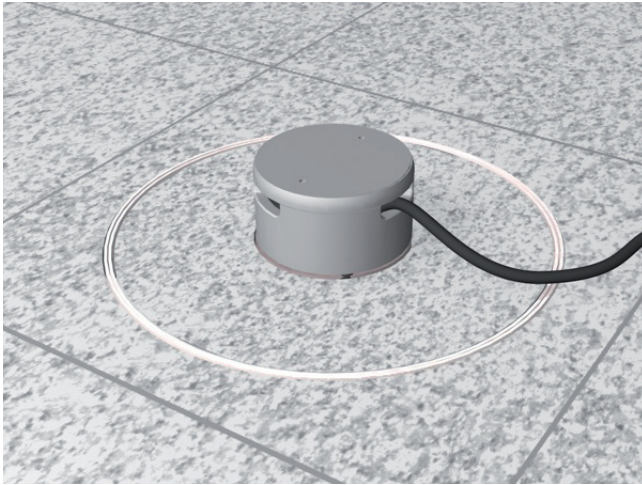


Montageanleitung Tubus-Leitungsauslass

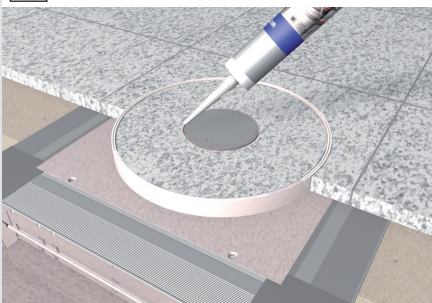
6LE000531A



Allgemeine Hinweise:

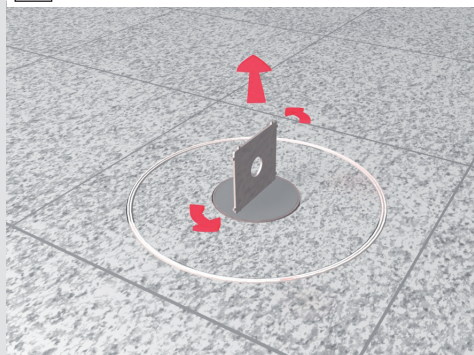
- Vorsicht** Wir empfehlen, die sichtbaren Flächen während der Baumaßnahmen gegen Beschädigungen zu schützen.
- Gültigkeit** Die Montageanleitung gilt für alle Einbaueinheiten mit Tubus-Leitungsauslass aus Aluminium. Darunter fallen z.B. Edelstahl-Kassetten, Schwerlast-Kassetten oder auch die Versorgungseinheit VANR12.

01 Abdichten gegen Feuchtigkeit



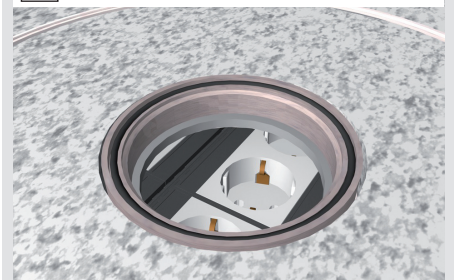
Der Bodenbelag muss mit der Oberkante Kassetten-deckel bzw. Aussenrahmen bündig abschließen. Die Fuge zwischen Bodenbelag und Tubus- Montage-satz muss bauseitig gegen das Eindringen von Feuchtigkeit abgedichtet werden.

02 Tubus-Deckel öffnen



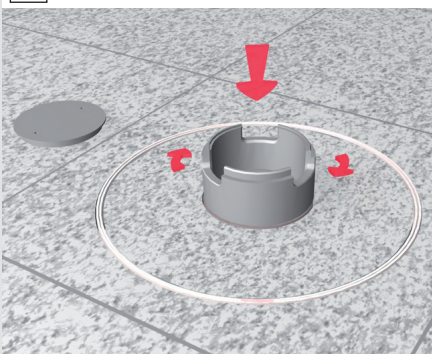
Deckel des Tubus-Montagesatzes mit Stirn-lochschlüssel TUS000 (separat bestellen) öffnen.

03 Gummidichtung überprüfen



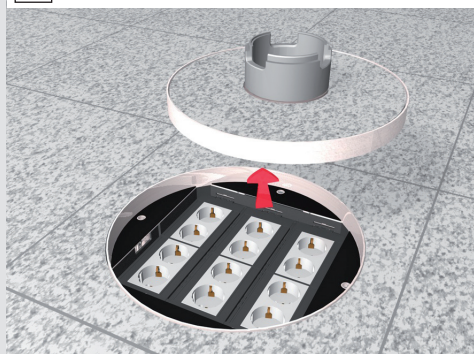
Nach dem Herausschrauben des Tubus-Deckels überprüfen, ob sich die Gummidichtung im Tubus-Montagesatz befindet und nicht fälschlicherweise am Tubus-Deckel haftet. Die Gummidichtung sollte in regelmäßigen Abständen mit Vaseline eingeschmiert werden.

04 Tubus-Leitungsauslass einschrauben



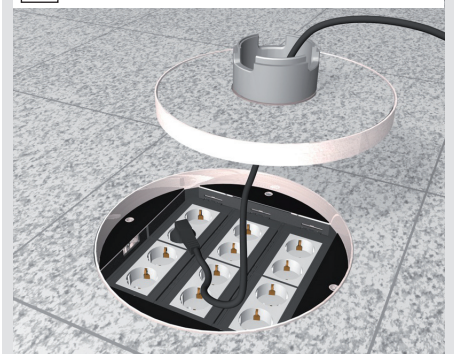
Tubus-Leitungsauslass von Hand auf Tubus-Montagesatz schrauben.

05 Kassettendeckel entnehmen



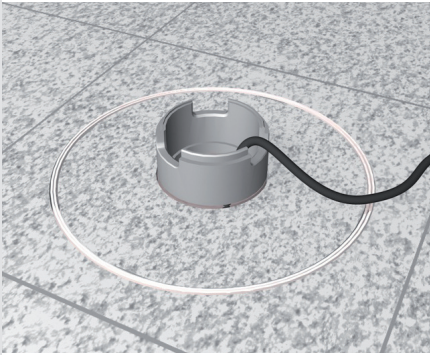
Kassettendeckel nach oben entnehmen.

06 Anschlussleitungen einführen



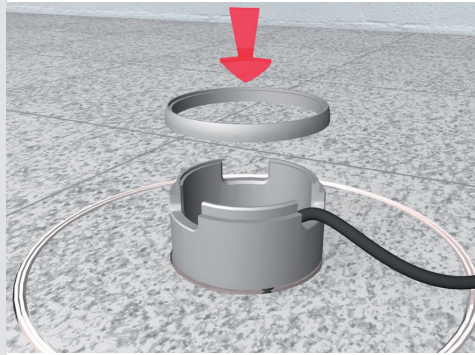
Anschlussleitung von oben durch den Tubus- Leitungsauslass führen und in Installationsgerät einstecken.

07 Kassettedeckel schließen



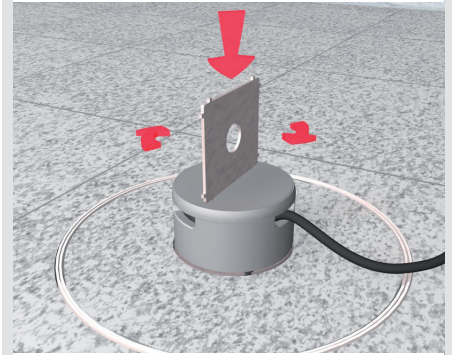
Kassettedeckel wieder einsetzen und Anschlussleitung in einer der drei Aussparungen des Tubus-Leitungsauslasses einlegen.

08 Tubus-Abschlussring positionieren



Tubus-Abschlussring von oben auf den Tubus-Leitungsauslass positionieren.

09 Tubus-Leitungsauslass schließen



Tubus-Deckel mit Stirnlochschlüssel TUSS000 (separat bestellen) in Tubus-Leitungsauslass einschrauben.

10 Für hohe Belastungen geeignet



Der Tubus-Leitungsauslass ist dank seiner robusten Ausführung aus Aluminium für hohe Belastungen ausgelegt. Hierzu sind allerdings auch die Belastungsangaben der Kassette und Zug- und Abzweigdose zu beachten.