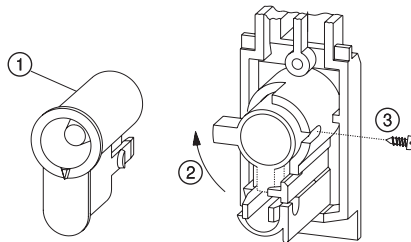


## Montagetipp: Zusatz zur Schließvorrichtung für 2 Profilhalbzylinder

---

### Absperren der oberen Schließung:

- Ausbau des schwarzen Kunststoff-Schließzylinders wie auf dem gelben Montagetipp beschrieben.
- Einsetzen des grauen Kunststoff-Schließzylinders ① von vorn bis zum Anschlag.
- Verdrehen des grauen Kunststoff-Schließzylinders mittels Werkzeug (z.B. Zange) um 90° in Uhrzeigerichtung auf der Rückseite ②.
- Arretieren des grauen Kunststoff-Schließzylinders mit der beiliegenden Blechschraube gegenüber dem Schließbart im vorbereiteten Schraubloch ③.



Die Schließung kann nun nur noch über den unteren Profilhalbzylinder betätigt werden.