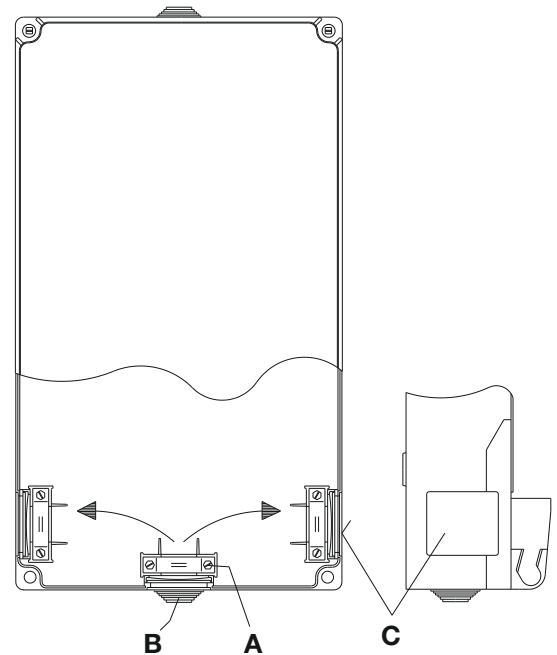


# Montagetipp: Kabelschelle, Zu- und Abgangsschieber montieren

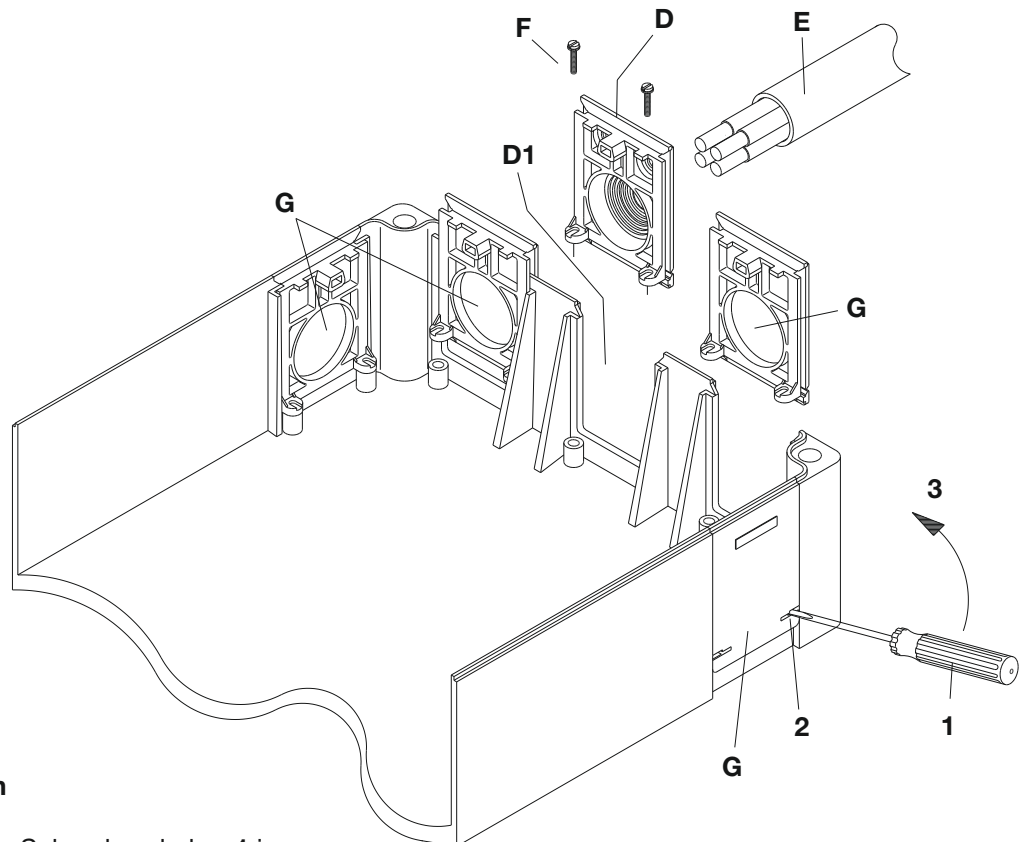
## Zubehör für Zugang

1. Kabelschellen-Unterteil **A** an gewünschter Öffnung in das Unterteil mit Spezialschraube befestigen.
2. Zugangsschieber **B** für Kabeldurchmesser abschneiden, über Kabel führen und in die Führungsnut am Unterteil einlegen.
3. Stahlschelle und Sechskantschraube befestigen.  
Bei Durchschleifkästen sind 2 Kabelschellen und Zugangsschieber zu montieren.



## Zubehör für Abgang

1. Abgangsschieber **D** für Kabeldurchmesser abschneiden, über Kabel **E** führen und in die Führungsnut **D1** am Unterteil einlegen.
2. Mit den beigelegten Schrauben **F** im Unterteil befestigen.
3. Die anderen Zugangsöffnungen mit Blindschieber **G** verschließen.

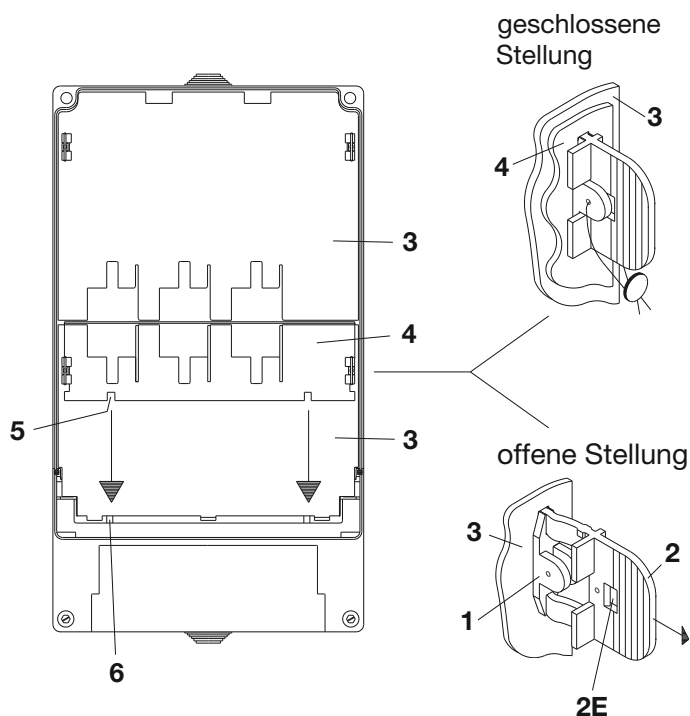


## Abgangsschieber entfernen

Schieber **G** nach oben ziehen, Schraubendreher **1** in Schlitz **2** stecken und in Pfeilrichtung **3** entriegeln. Sind beide Schnapper frei kann der Schieber **G** herausgezogen werden.

*Bitte wenden*

## Montagetipp: Abdeckungen für Hausanschlusskästen Baureihe K12



### Variante 1: EVU-Abdeckung + Berührschutz (3-teilig)

#### 1.1. EVU-Abdeckung entfernen

Der Schnappriegel **2** hat je eine Raststellung im geschlossenen Zustand (Plombierstellung) und im offenen Zustand.

Die Raststellung im geschlossenen Zustand kann durch kräftiges Ziehen oder mittels eines Schraubendrehers gelöst werden. Die Schraubendreherklinge seitlich durch die Vierkantöffnung **2E** stecken und den Schnappriegel nach oben abhebeln.

Der Schnappriegel **2** schwenkt in der oberen Raststellung nach außen und gibt die EVU-Abdeckung **4** frei.

#### 1.2. Deponieren der EVU-Abdeckung

Die EVU-Abdeckung **4** wie unter 1.1. entfernen und die Schnappriegel in geschlossenen Zustand bringen.

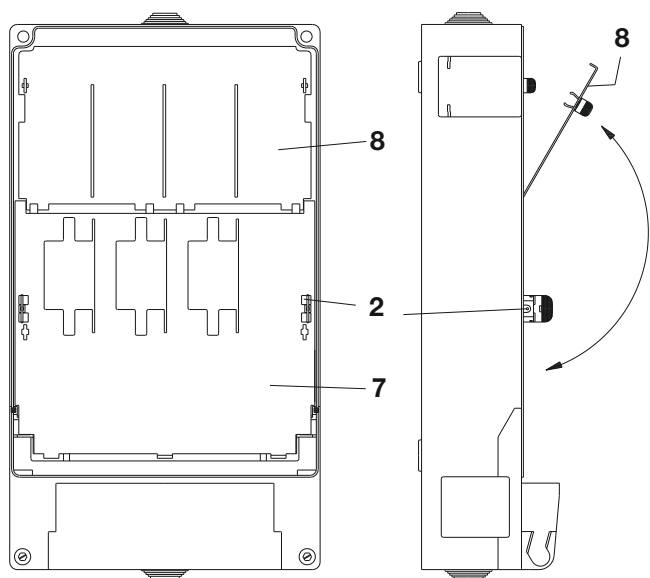
Die Aussparung **5** in der Abdeckung **4** unter die Haken **6** des Kastens einschieben und die Abdeckung nach unten umklappen.

#### 1.3. Berührschutz entfernen

An den Schnappriegel **2** gleichzeitig mit einem Ruck anziehen, so dass der Schnapper **1** samt Berührschutz **3** aus der Halterung im Unterteil ausrasten.

#### 1.4. Berührschutz montieren

Berührschutz nur bei geöffneten Schnappriegel **2** in der Halterung am Kasten einschnappen.



### Variante 2: Sicherheitsabdeckung (2-teilig, plombierbar)

#### 2.1. Berührschutz EVU-Raum

Sicherungsmaske **8** in oberen Anschlussraum einschnappen.

Berührschutz wie unter Punkt 1.3. und 1.4. siehe oben bedienen.

#### 2.2. EVU-Raum mit Maske sichern

Schnappriegel **2** entriegeln bis diese in der oberen Raststellung nach außen zeigen.

Obere Maske **8** nach unten schwenken bis diese vollständig auf dem Berührschutz **7** aufliegt.

Nun Schnappriegel **2** wieder eindrücken und plombieren.