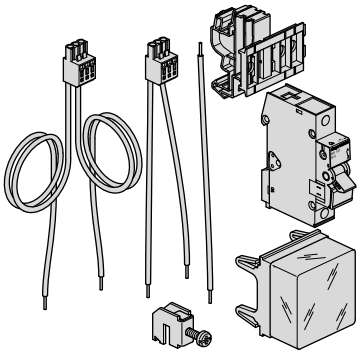
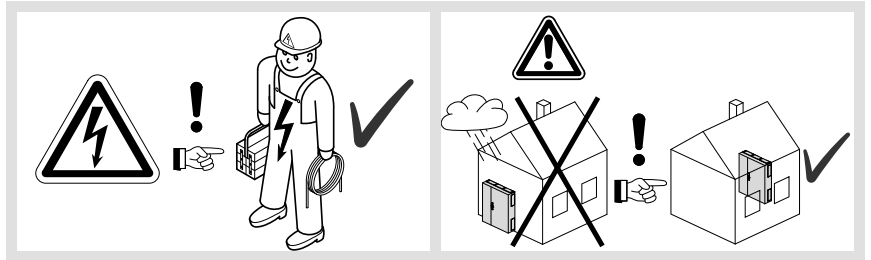


6LE005098A



- (DE) Montageanleitung
- (FR) Notice d'instructions
- (GB) Mounting instructions
- (NL) Montage instructie
- (DK) Monteringsvejledning
- (FI) Asennusohje
- (NO) Montasjeanvisning
- (SE) Monterings instruktioner
- (IT) Istruzioni di montaggio
- (ES) Instrucciones de montaje
- (PT) Instruções de montagem
- (CZ) Montážní návod
- (BA) Uputstvo za montažu
- (UK) Інструкції з установки
- (HR) Upute za montažu
- (HU) Szerelési útmutató
- (LT) Montavimo instrukcija
- (LV) Montāžas instrukcija
- (PL) Instrukcja montażowa
- (RO) Instrucțiuni de montare
- (SK) Návod na montáž
- (RU) Указания по установке
- (BG) Инструкции за монтаж
- (GR) Οδηγίες χώνευσης
- (SI) Navodilo za montažo
- (EE) Paigaldusjuhised
- (IS) Leiðbeiningar
- (AR) دليل التركيب



Sicherheitshinweis:

Einbau und Montage von elektrischen Betriebsmitteln dürfen nur durch eine Elektrofachkraft oder durch eine elektrisch unterwiesene Person erfolgen!

Sofern Arbeiten unter Spannung im Sinne von DGUV Vorschrift 3 §8 Nr.2 nicht zu vermeiden sind, dürfen diese nur durch eine Elektrofachkraft ausgeführt werden, welche im Sinne dieser Vorschrift die fachliche Eignung für derartige Arbeiten nachgewiesen hat.

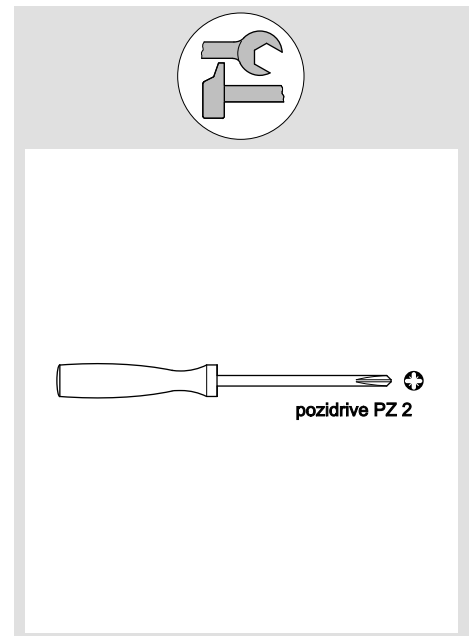
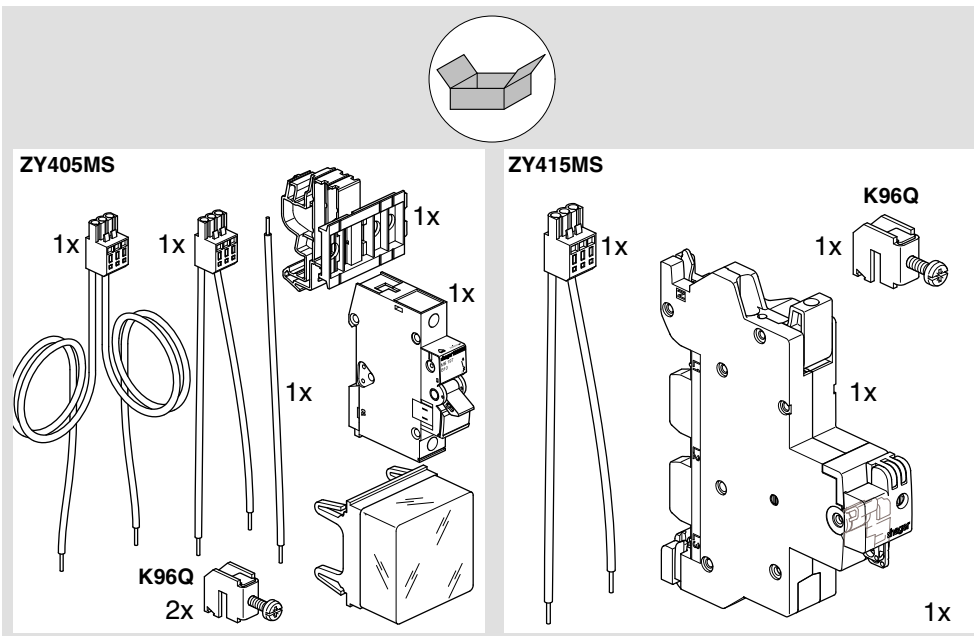
Die nachfolgend beschriebene Montagereihenfolge der Produkte ist fingersicher ausgelegt, sofern sich der Monteur an die beschriebene Montagereihenfolge hält.

Die in dieser Montageanleitung gezeigten Produkte sind zum Einsatz im netzseitigen Anschlussraum / unteren Anschlussraum geeignet. Der Spannungsabgriff kann direkt von der Sammelschiene erfolgen.

Die Belegung von Phase und Neutralleiter an der Sicherungsbox, ist bei der Installation zu überprüfen.

Techn. Daten:

Typen:	KU9S..HE / ZY..MS
Bemessungsspannung:	AC 230 V
Bemessungsstoßspannung gemäß DIN IEC 60060-1:	6 kV
Bemessungsstrom:	1 A
Bemessungsausschaltvermögen:	25 kA
bedingter Bemessungs kurzschlussstrom:	25 kA
Verschmutzungsgrad:	3
Schutzart:	IP30 nach Einbau



ZY405MS

