

DE

### Ein Phasen-Energiezähler, Direktanschluss 80 A

mit MID-Konformitätserklärung und 2 Impulsausgänge (S0)

Die MID-Zertifizierung betrifft nur die Wirkenergie.

### Benutzer Anweisungen

EU-Konformitätserklärung:  
<http://hgr.io/r/ecp180d>



6LE005249Ad

### ECP180D

#### Sicherheitshinweise

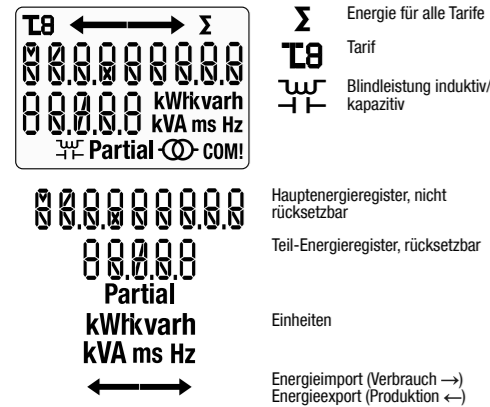
Einbau und Montage dürfen nur durch eine Elektrofachkraft\* gemäß den einschlägigen Installationsbedingungen des Landes erfolgen. Ein Ausbau des Produktes nur bei ausgeschalteter Spannungsversorgung. Seine Verwendung ist nur innerhalb der in der Installationsanleitung angegebenen Grenzen erlaubt. Das angeschlossene Gerät und die Ausrüstung können durch Überlastungen zerstört werden.

#### Funktionsprinzip

Dieser 4-Quadranten-Impulsmesser misst die in einer elektrischen Anlage verwendete Wirk- und Blindenergie. 2 Tarife, umschaltbar über 230 VAC Digitaleingang. Lediglich das Register für die Gesamtwirkenergie kann gemäß der Messgeräte-Richtlinie (MID) für Abrechnungszwecke verwendet werden. - Wirkenergie Klasse B (gemäß EN 50470) - Wirkleistung Klasse 1 (gemäß IEC 62053-21 und IEC 61557-12) - Blindenergie Klasse 2 (gemäß IEC 60253-23) - Blindleistung Klasse 2 (gemäß IEC 62053-21). Dieses Gerät verfügt über eine LCD-Hintergrundbeleuchtung und 3 Drucktasten zum Lesen von Energien, V, I, PF, F, P, Q und zum Konfigurieren einiger Parameter. Der Entwurf und die Herstellung dieses Messgeräts entsprechen den Anforderungen der Norm EN 50470-3.

#### Produktpräsentation

LCD Bildschirm:



#### Symbole

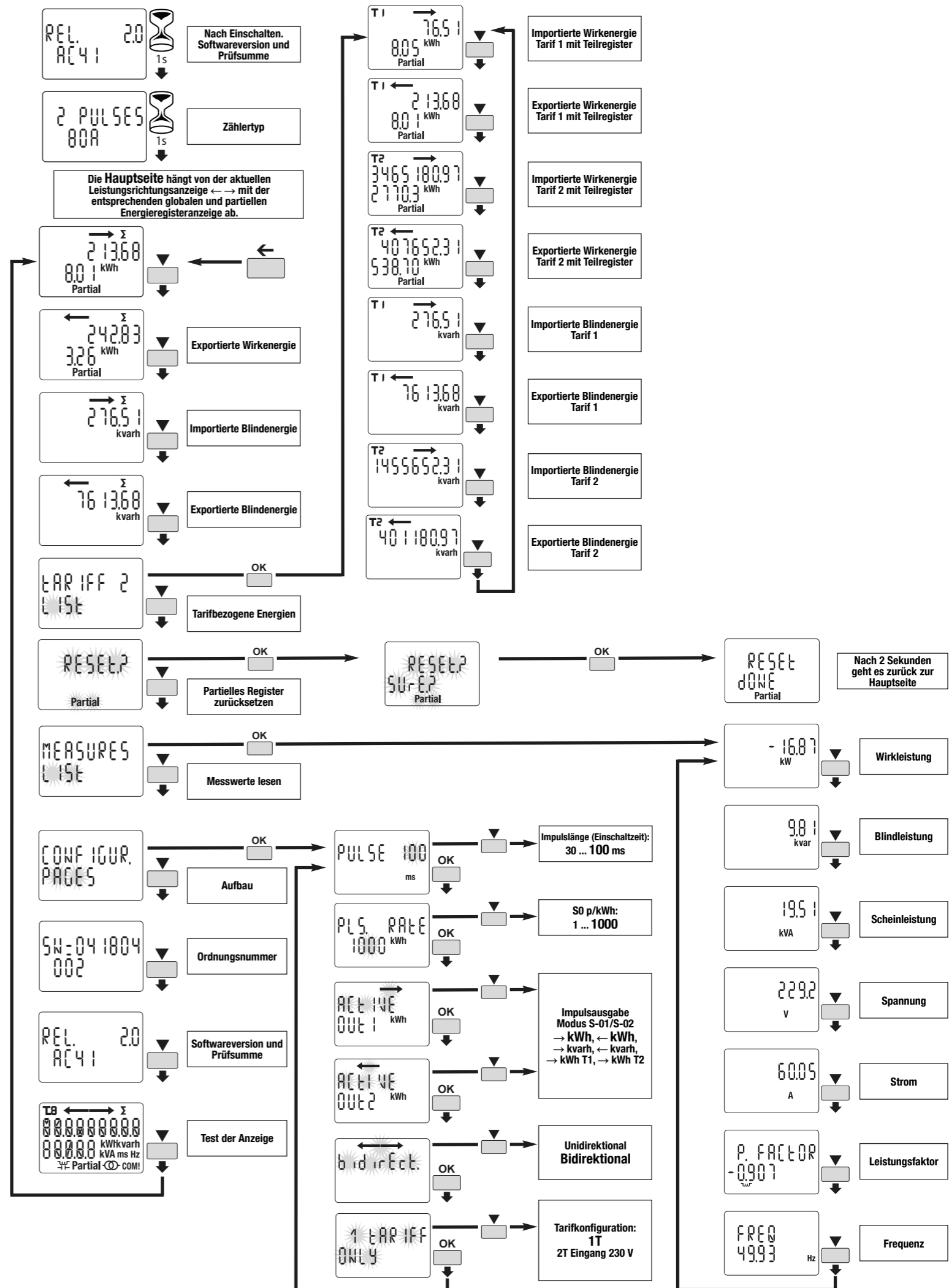
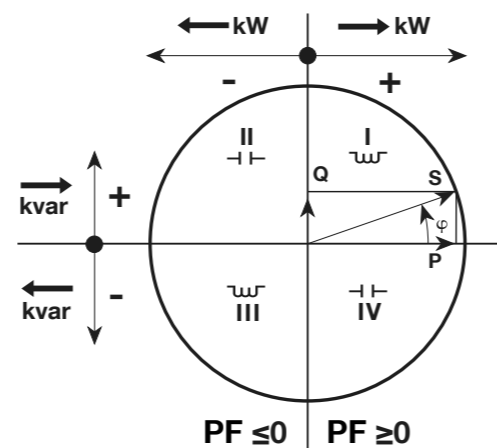
- Eine Phase
- Geschützt durch doppelte Isolierung (Klasse II)
- Rücklaufsperr: Umkehrverhinderungsgerät

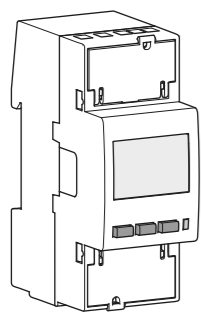
#### Befehle

- OK**-Taste: wird verwendet, um eine Änderung eines Parameters (oder einer Ziffer eines numerischen Parameters) zu bestätigen oder um eine Frage zu beantworten
- SCROLL**-Taste: Zum Scrollen von Menüseiten oder zum Ändern des gesamten Wertes oder einer Ziffer eines Parameters
- ESCAPE**-Taste: wird verwendet, um von einem beliebigen Punkt zum Hauptmenü zu gelangen oder um zur vorherigen Stelle des zu ändernden Werts zurückzuspringen
- Optische messtechnische LED

**Hinweis:**  
 Wenn für mindestens 20 Sekunden keine Taste gedrückt wird, kehrt die Anzeige zur Hauptseite zurück und die Hintergrundbeleuchtung wird wieder ausgeschaltet.

#### Leistungsfaktor Übereinstimmung gemäß IEC 62053-23





PL

### Jednofazowy licznik energii, bezpośrednie połączenie 80 A

z deklaracją zgodności MID oraz 2 wyjściami impulsowe (S0)

Certyfikat MID dotyczy wyłącznie energii czynnej.

### Instrukcje użytkownika

**Deklaracja zgodności UE:**  
<http://hgr.io/r/ecp180d>



6LE005249Ad

## ECP180D

### Instrukcje bezpieczeństwa

Urządzenie może być instalowane tylko przez wykwalifikowanego monterę elektryka zgodnie z obowiązującymi lokalnymi normami instalacyjnymi. Nie należy podłączać ani odłączać produktu, gdy zasilanie jest włączone. Jego użycie jest dozwolone wyłącznie w granicach wskazanych i podanych w instrukcji instalacji. Urządzenie i podłączone do niego urządzenie można uszkodzić obciążeniem przekraczającym podane wartości.

### Zasada działania

4 kwadrantowy licznik impulsów mierzy energię czynną i bierną zużywaną w instalacji elektrycznej. Urządzenie może zarządzać 2 taryfami poprzez wejście cyfrowe 230 VAC. Tylko całkowity rejestr energii czynnej może być użyty do celów rozliczeniowych, zgodnie z dyrektywa dotycząca przyrządów pomiarowych (MID).  
- Energia czynna klasa B (zgodnie z EN 50470)  
- Moc czynna klasa 1 (zgodnie z IEC 62053-21 i IEC 61557-12)  
- Energia bierna klasa 2 (zgodnie z IEC 60253-23)  
- Moc bierna klasa 2 (zgodnie z IEC 62053-21).  
Urządzenie ma podświetlany LCD i 3 klawisze do odczytu wartości Energii, V, I, PF, F, P, Q oraz do konfiguracji niektórych parametrów. Projekt i wykonanie tego miernika są zgodne z wymaganiami normy EN 50470-3.

### Prezentacja produktu

Wyswietlacz LCD:

- Σ Energia dla wszystkich taryf
- T8 Moc bierna indukcyjna/pojemnościowa
- 0000000000 Główny rejestr energii, nie można go zresetować
- 0000000000 Partial Częściowy rejestr energii, resetowalny
- kWhkvarh, kVA ms Hz Jednostki
- Import energii (zużycie →) / Eksport energii (produkcja ←)

### Oznaczenia

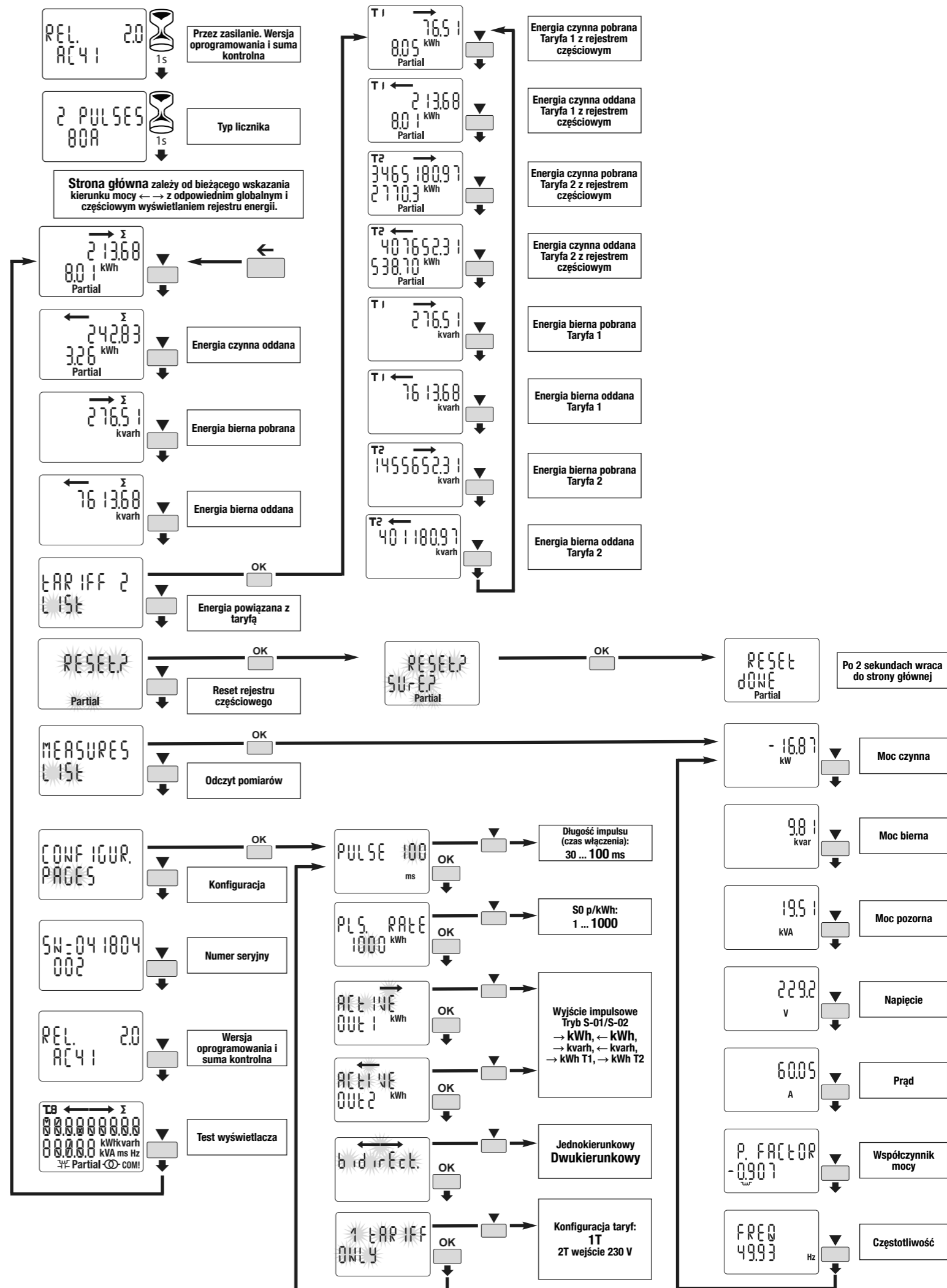
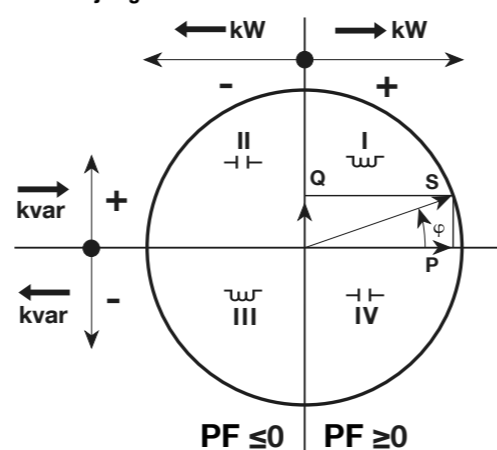
- Jednofazowy
- Zabezpieczone podwójną izolacją (klasa II)
- Zabezpieczenie przed cofaniem: urządzenie zapobiegające cofaniu wskazań

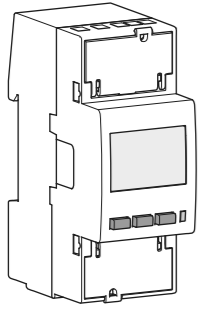
### Polecenia

- Przycisk **OK**: służy do potwierdzenia modyfikacji parametru (lub cyfr parametru numerycznego) lub do odpowiedzi na pytanie
- Przycisk **SCROLL**: służy do przewijania stron menu lub do modyfikowania całej wartości lub cyfr parametru
- Przycisk **ESCAPE**: służy do opuszczania menu głównego z dowolnego miejsca lub do cofania się do poprzedniej cyfr wartości w trakcie modyfikacji
- Optyczna dioda metrologiczna

**Uwaga:** Jeśli żaden przycisk nie zostanie naciśnięty przez co najmniej 20 sekund, wyświetlacz powraca do strony głównej, a podświetlenie zostaje ponownie wyłączone.

### Współczynnik mocy Konwencja zgodna z IEC 62053-23





AR

، عداد الطاقة مرحلة واحدة ،  
A اتصال مباشر ٨٠

مع إعلان منتصف المطابقة  
(S٠) ونبضة ٢

تتعلق بالطاقة النشطة فقط MID شهادة

تعليمات المستخدم

إعلان الاتحاد الأوروبي من المطابقة  
<http://hgr.io/r/ecp180d>



6LE005249Ad

ECP180D

**تعليمات الأمان**  
يجب تثبيت هذا الجهاز فقط من قبل فني كهربائي متخصص وفقاً لمعايير التركيب المحلية السارية. لا يتم بتوصيل هذا المنتج أو فصله عندما يكون مصدر الطاقة قيد التشغيل. لا يسمح باستخدامه إلا في الحدود المبينة والمذكورة في تعليمات التثبيت. يمكن تدمير الجهاز والمعدات المترابطة عن طريق الأحمال التي تتجاوز القيم المذكورة.

**مبدأ التشغيل**  
يقيس مقياس النبضة الرباعي هذا الطاقة النشطة والمفاعلة المستخدمة في التركيب الكهربائي.  
من المنحلات الرقمية يمكن VAC يمكن لهذا الجهاز إدارة تعريفه بقيمة ٢٣٠ استخدام سجل الطاقة النشطة الإجمالي فقط لأغراض الفوترة وفقاً لتوجيه أداة القياس (MID).

EN ٥٠٤٧٠ وفقاً للمواصفة B فئة الطاقة الفعالة -  
IEC ١٢-٦١٥٥٧ و IEC ٢١-٦٢٠٥٣ فئة الطاقة النشطة ١ (وفقاً للمواصفة -  
IEC ٢٣-٦٢٠٥٣ فئة الطاقة التفاعلية ٢ (وفقاً للمواصفة -  
IEC ٢١-٦٢٠٥٣ فئة الطاقة التفاعلية ٢ (وفقاً للمواصفة -  
ومفاتيح ضغط على ٣ مفاتيح لقراءة LCD يحتوي هذا الجهاز على إضاءة خلفية وتكون بعض المعلمات يتوافق تصميم P و F و PF و I و V والطاقة و EN ٣٠٤٧٠ وتصنع هذا المقياس مع المتطلبات القياسية

**عرض المنتج**  
عرض شاشات الكريستال السائل  
الطاقة لجميع التعريفات

تعريف  
رد الفعل حثي / بالسمعة

سجل الطاقة الرئيسي ، لا يمكن إعادة ضبطه  
سجل طاقة جزئي ، قابل للضبط  
وحدات

(→ استيراد الطاقة (الاستهلاك)  
(← تصدير الطاقة (الإنتاج)

حرف  
مرحلة واحدة

(محمي بواسطة العزل المزدوج (الفئة الثانية

Backstop:  
منع الانعكاس للجهاز

الأوامر  
زر OK:  
يستخدم تأكيد تعديل معلمة (أو رقم معلمة رقمية) أو للإجابة على سؤال

زر SCROLL:  
يستخدم لصفحات القائمة أو لتعديل القيمة بأكملها أو رقم معين للمعلمة

زر ESCAPE:  
يستخدم للهروب إلى القائمة الرئيسية من أي مكان أو للتخطي إلى الرقم السابق للقيمة تحت التعديل

الصمام الصمام المترولوجي

ملاحظة:  
إذا تم دفع زر لمدة ٢٠ ثانية على الأقل العرض يعود الى الصفحة الرئيسية ويتم فيها تشغيل الإضاءة الخلفية من جديد.

**شروط الخطأ**  
عندما توضع طاقة جزئية ، يعد ضبط الطاقة الجزئية (الحد الأقصى لتسجيل الطاقة ERROR N٠٠٢ أو ERROR N٠٠٢ الجزئي). عندما تعرض الشاشة الرسالة يكون العداد عطلاً ويجب استبداله

