

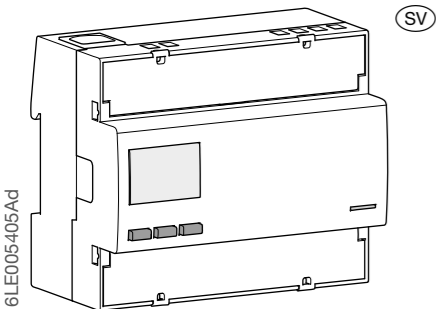
Trefas energimätare, direktanslutning 125 A

med MID godkännande och 2 puls (S0) utgångar

MID-certifiering gäller endast aktiv energi.

Användarinstruktioner

EU-försäkran om överensstämmelse:
<http://hgr.io/r/ecp310d>



ECP310D

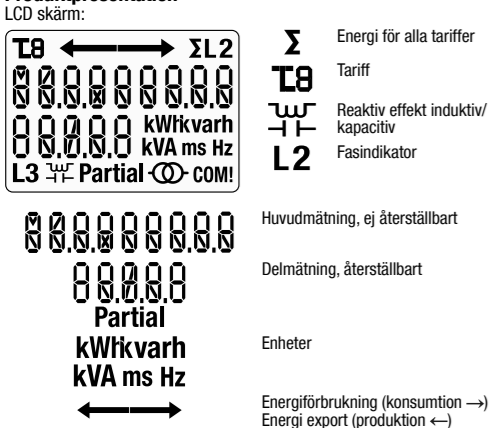
Säkerhets instruktioner

Denna produkt får endast installeras av en behörig elektriker enligt gällande installationsregler. Anslut inte eller dra ur den här produkten när strömförsörjningen är PÅ. Användning är endast tillåten inom de angivna gränserna och som anges i installationsanvisningarna. Enheten och utrustningen som är ansluten, kan förstöras av laster som överstiger de angivna värdena.

Operativ princip

Denna fyrvadrantiska pulsmätare mäter den aktiva och reaktiva energin som används i en elektrisk installation. Denna enhet kan hantera 2 tariffer med 230 VAC digital ingång. Endast totalt uppmätt energiförbrukning (aktiv) kan användas för fakturering enligt Mät Instrument Direktivet (MID).
 - Aktiv energi klass B (enligt EN 50470)
 - Aktiv effekt klass 1 (enligt IEC 62053-21 och IEC 61557-12)
 - Reaktiv energi klass 2 (enligt IEC 60253-23)
 - Reaktiv effekt klass 2 (enligt IEC 62053-21).
 Enheten är utrustad med en bakgrundsbelyst LCD-display och 3 tryckknappar för att visar Effekter, V, I, PF, F, P, Q och för att konfigurera vissa parametrar. Design och tillverkning av denna mätare uppfyller kraven enligt standard EN 50470-3.

Produktpresentation



Symboler

- Enfas
- Tre faser
- Skyddas av dubbelisolering (Klass II)
- OBS: Återvinn denna enhet

Kommandon

- OK** - OK-knapp: används för att bekräfta en ändring av en parameter (eller en siffra av en numerisk parameter) eller att svara på en fråga
- SCROLL** - SCROLL-knapp: används för att bläddra på menysidor eller för att ändra hela värdet eller en siffra i en parameter
- ESCAPE** - ESCAPE-knapp: används för att gå tillbaka till huvudmenyn från var som helst eller för att hoppa tillbaka till föregående siffra av värdet under modifiering

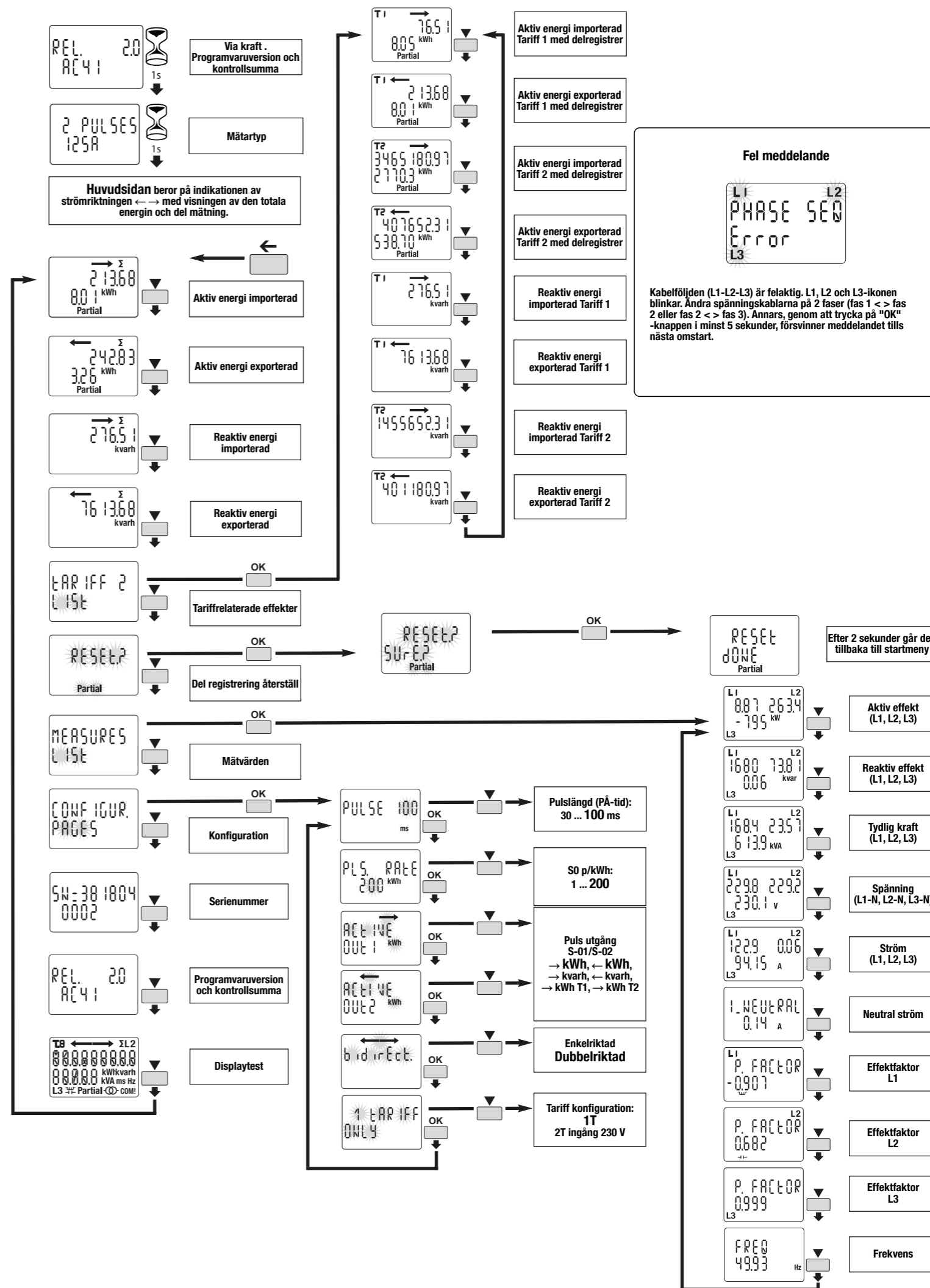
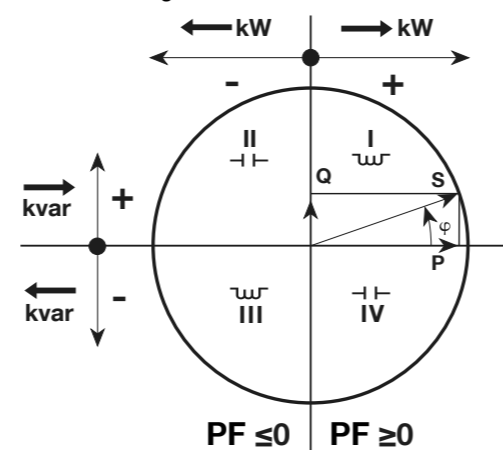
1000 Imp/kWh Optisk mätteknisk LED

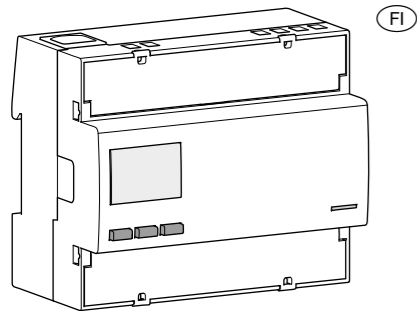
Notera:
 Om ingen knapp trycks på inom 20 sekunder går displayen tillbaka till huvudsidan och bakgrundsbelysningen släcks igen.

Felvillkor:

När meddelandet "Partial" blinkar, skall den återställas. När displayen visar meddelandet **ERROR NO2** eller **ERROR NO3**, är mätaren felaktig och behöver bytas ut.

Effektfaktor Konvention enligt IEC 62053-23





Kolmivaiheinen energiamittari, suora liitäntä 125 A

MID-vaatimustenmukaisuusvakuutuksella ja 2 pulssilähtöä (S0)

MID-sertifiointi koskee vain aktiivista energia.

Käyttöohjeet

EU-vaatimustenmukaisuusvakuutus: <http://hgr.io/r/ecp310d>



ECP310D

Turvallisuusohjeet

Laitteen saa asentaa ainoastaan sähköalan ammattihenkilö paikallisten asennusstandardien mukaisesti. Älä kytke tai irrota laitetta virtalähteen ollessa päällä. Sen käyttö on sallittua ainoastaan käyttöohjeissa näytetyissä ja ilmaistuissa rajoissa. Laitteeseen liitetyt laitteistot voivat tuhoutua kuorman ylittäessä annetut arvot.

Toimintaperiaate

Tämä 4 kvadranttipulssimittari mittaa sähköasennuksessa käytettävän aktiivisen ja reaktiivisen energian. Tämä laite voi hallita 2 tariffia 230 VAC -digitaalitulolla. Vain aktiivisen energian kokonaiskulutuksen rekisteriä voidaan käyttää laskutustarkoituksiin mittalaitedirektiivin MID mukaan. - Aktiivisen energian luokka B (standardin EN 50470 mukaan) - Aktiivinen teholuokka 1 (IEC 62053-21 ja IEC 61557-12 mukaan) - Reaktiivinen energia-luokka 2 (IEC 60253-23 mukaan) - Reaktiivinen teholuokka 2 (IEC 62053-21 mukaan). Tällä laitteella on nestekidenäytön taustavalo ja 3 painiketta, joiden avulla voit lukea energiat, V, I, PF, F, P, Q ja määrittää joiain parametreja. Mittarin rakenne ja valmistus ovat standardin EN 50470-3 mukaisia.

Tuote-esittely

LCD-näyttö:

	Energia kaikille tarifeille
	Tariffi
	Reaktiivinen teho induktiivinen/kapasitiivinen
	Vaiheilmaisain
	Pääenergian laskuri, ei nollattavissa
	Energian osalaskuri, nollattava
	yksiköt
	Energian tuonti (kulutus →) / Energian vienti (tuotanto ←)

Symbolit

- Yksi vaihe
- Kolme vaihetta
- Suojattu kaksoiseristyksellä (luokka II)
- Takaesto: takaisinvirtauksen estävä laite

Komennot

- OK**-painike: Vahvistaa parametrin (tai numeerisen parametrin numeron) muutoksen tai vastauksen kysymykseen
- Selause**-painike: käytetään valikkosivujen selaukseen tai koko arvon tai parametrin numeron muokkaukseen
- Paluu**-painike: käytetään palattaessa päävalikkoon mistä tahansa tai paluuseen edelliseen muokattavaan numeroarvoon

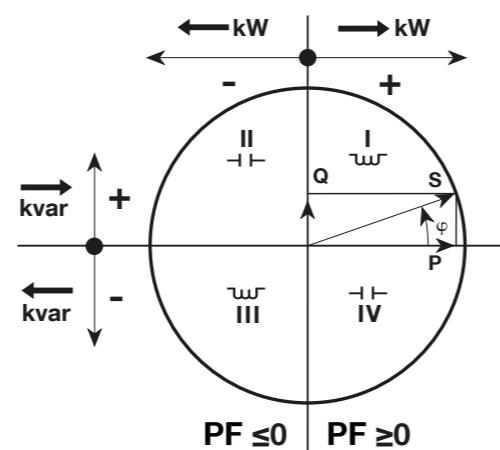
1000 imp/kWh Optinen metrologinen LED

Huomio: Jos näppäintä ei paineta vähintään 20 sekunnin kuluessa, näyttö palaa pääsivulle ja taustavalo sammuu uudelleen.

Virhe-tila:

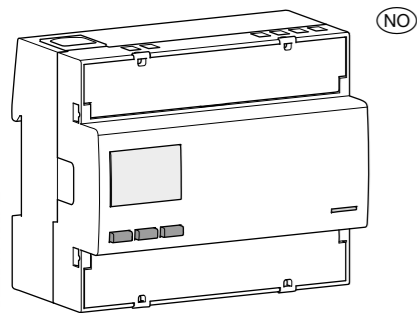
Kun osittainen energia vilkkuu, palauta osittainen energia (suurin osittainen energiarekisteri). Kun näytössä näkyy viesti **ERROR N02** tai **ERROR N03**, mittarilla on vika ja se on vaihdettava.

Tehokerroin
Yleisstandardin IEC 62053-23: n mukaan



Diagnostiikkaviesti

Vaihejärjestys (L1-L2-L3) on väärä. L1, L2 ja L3 kuvakkeet vilkkuvat. Käännä 2 vaiheen vaihejohtimet keskenään (vaihe 1 < > vaihe 2 tai vaihe 2 < > vaihe 3). Muuten paina "OK" -näppäintä vähintään 5 s ajan, viesti katoaa näkyvistä seuraavaan uudelleenkäynnistykseen asti.



Trefase energimåler, direkte tilkobling 125 A

med MID-samsvarserklæring og 2 puls (S0) utganger

MID-sertifisering gjelder kun aktiv energi.

Brukerinstruksjoner

EU-samsvarserklæring:
<http://hgr.io/r/ecp310d>



ECP310D

Sikkerhetsinstruksjoner

Denne enheten må kun installeres av elektriker i henhold til lokale installasjonsstandarder. Ikke koble til eller trekk ut dette produktet når strømforsyningen er PÅ. Bruk er kun tillatt innenfor de angitte grensene og angitt i installasjonsinstruksjonene. Apparatet og utstyret som er koblet til, kan ødelegges av laster som overstiger de oppgitte verdiene.

Prinsipiell funksjon

Denne 4 kvadrantpuls måler, måler den aktive og reaktive energien som brukes i en elektrisk installasjon. Dette produktet kan avregne 2 takster ved 230 VAC digital inngang. Bare det totale aktive energiregistret kan brukes til fakturering i henhold til måleinstrumentdirektivet (MID).
 - Aktiv energiklasse B (i henhold til EN 50470)
 - Aktiv kraftklasse 1 (i henhold til IEC 62053-21 og IEC 61557-12)
 - Reaktiv energiklasse 2 (i henhold til IEC 60253-23)
 - Reaktiv effektklasse 2 (i henhold til IEC 62053-21).
 Dette produktet har en LCD-bakgrunnsbelysning og 3 trykknapper for å lese av verdier V, I, PF, F, P og Q, og for å konfigurere noen parametere. Design og produksjon av denne måleren er i samsvar med standard EN 50470-3 krav.

Produkt presentasjon

LCD-skjerm:

	Energi for alle tariffier
	Tariff
	Reaktiv effekt induktiv/kapasitiv
	Faseindikator

Hovedregistret, ikke tilbakestillbar

Delvis energiregistrering, resettbar

Partial enheter

Energiimport (forbruk →)
 Energi eksport (produksjon ←)

Symbolene

- Yksi vaihe
- Tre faser
- Beskyttet av dobbel isolasjon (klasse II)
- Backstop: produkt for å hindre reversering av verdier

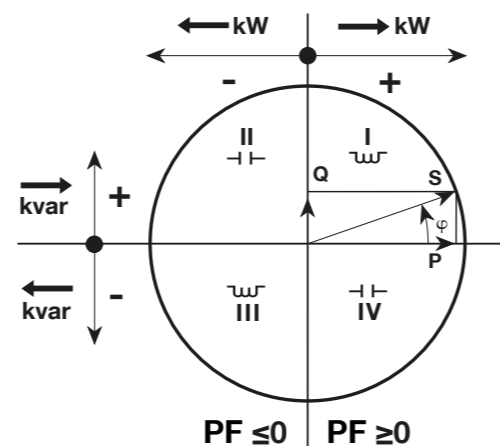
Kommandoer

- OK** OK-knapp: brukes til å bekrefte en modifisering av en parameter (eller et tall i en numerisk parameter) eller å svare på et spørsmål
- SCROLL** SCROLL-knapp: brukes til å bla mensider eller for å endre hele verdien eller et siffer i en parameter
- ESCAPE** ESCAPE-knapp: Vanligvis benyttet til å gå tilbake til hovedmenyen fra programmet, eller for å gå tilbake tilbake til forrige verdi ved endring

1000 imp/kWh Optisk metrologisk LED

Merk:
 Hvis ingen knapp betjenes på 20 sekunder, går displayet tilbake til hovedsiden, og bakgrunnsbelysningen slukker.

Effektfaktor Konvensjon i henhold til IEC 62053-23



Hovedsiden er avhengig av gjeldende strømretningsindikasjon ← → med korresponderende globale og delvise energiregistreringsdisplay.

Problem melding
 L1 L2 L3
 PHASE SEQ
 Error
 Faserekkefølge (L1-L2-L3) er feil. L1, L2 og L3 ikonene blinker. Inverter spenningskablene i 2 faser (fase 1 < > fase 2 eller fase 2 < > fase 3). Ved å trykke på "OK"-knappen i minst 5 sekunder, forsvinner meldingen til neste omstart.