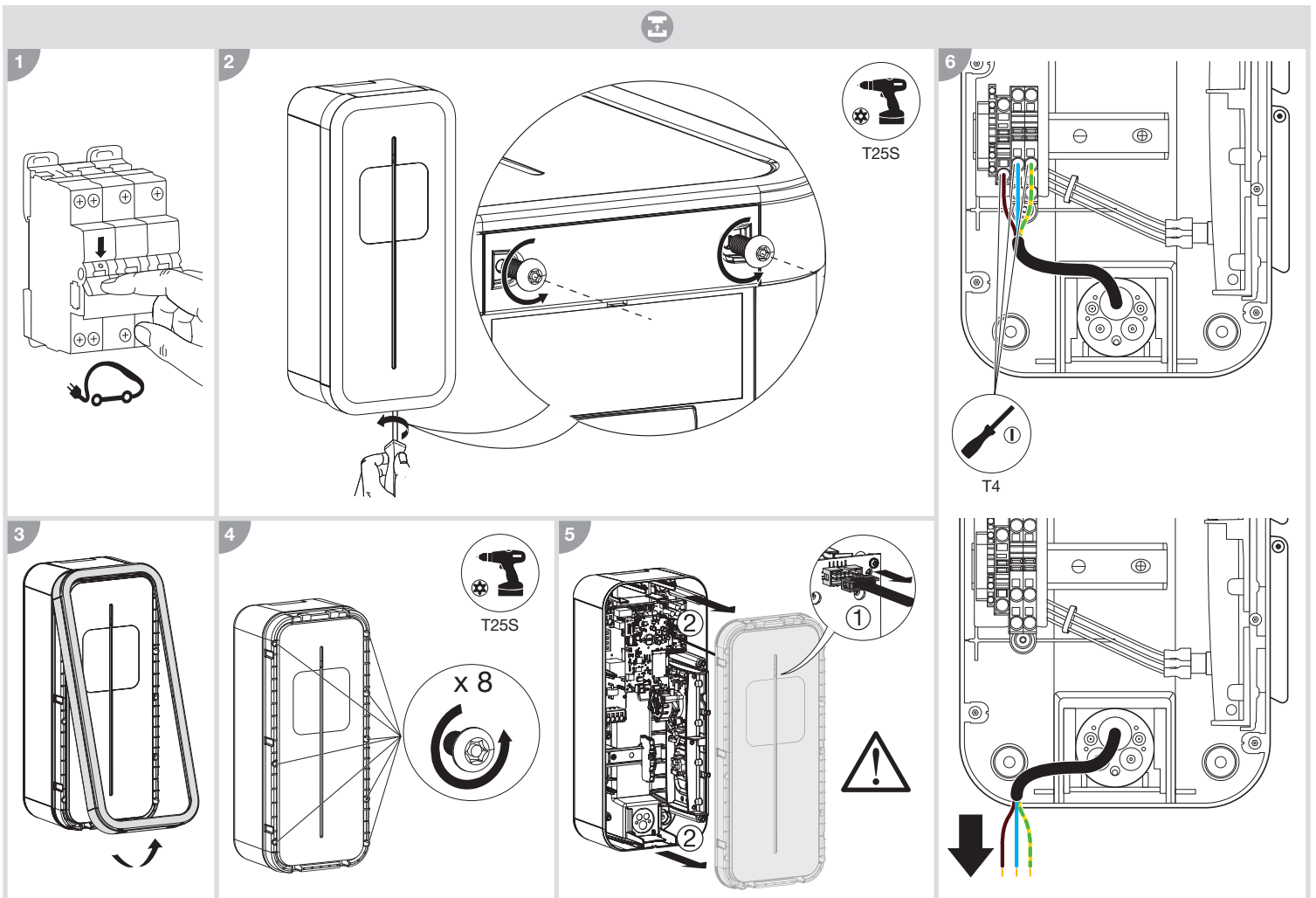
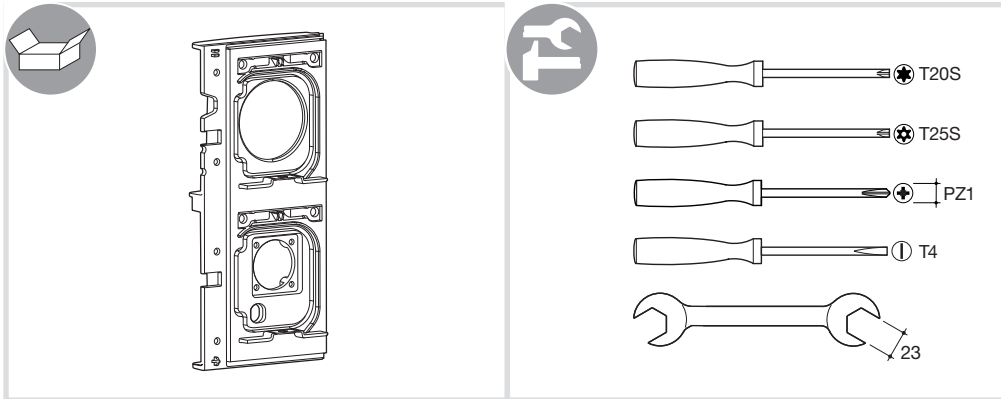
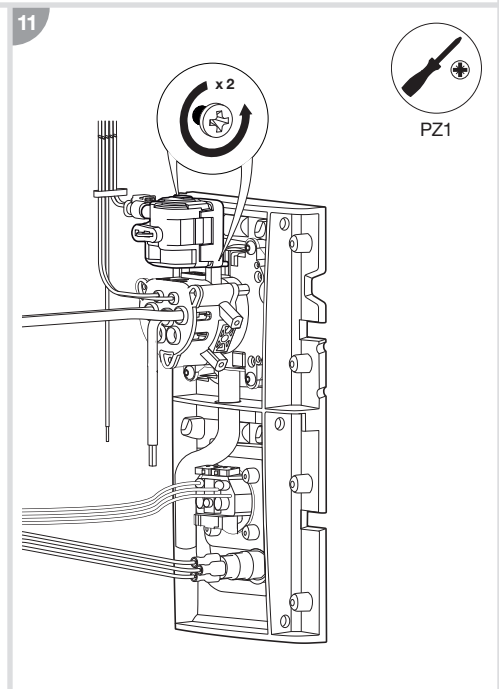
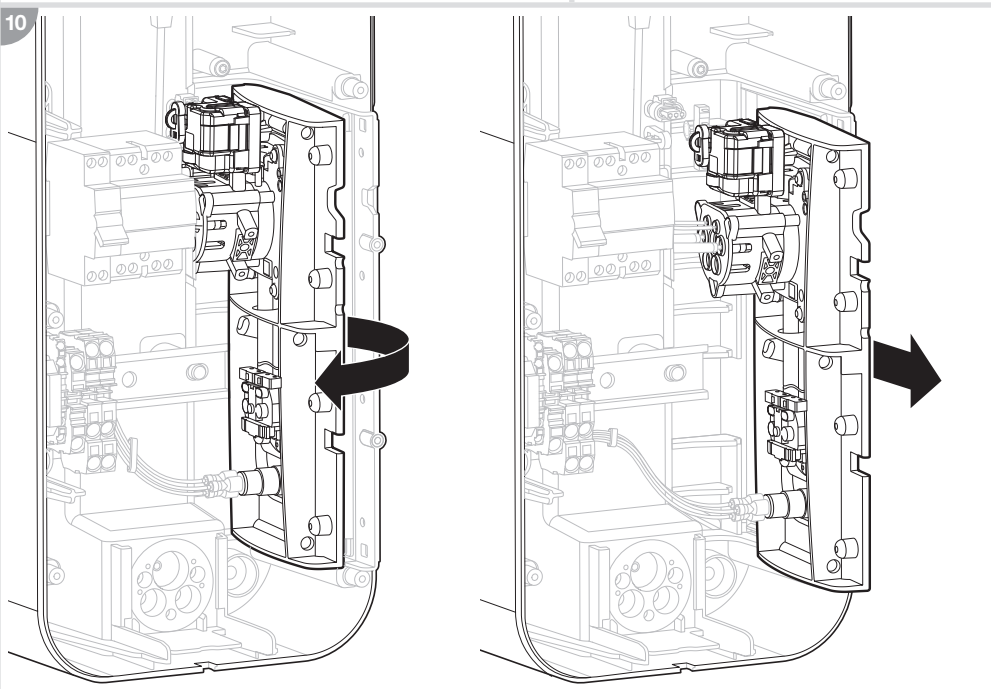
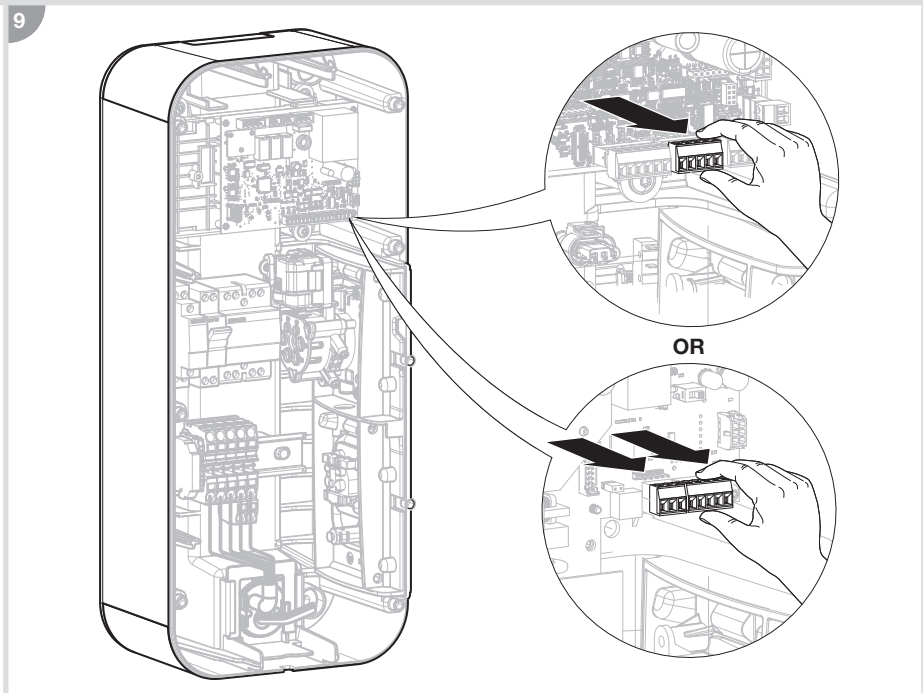
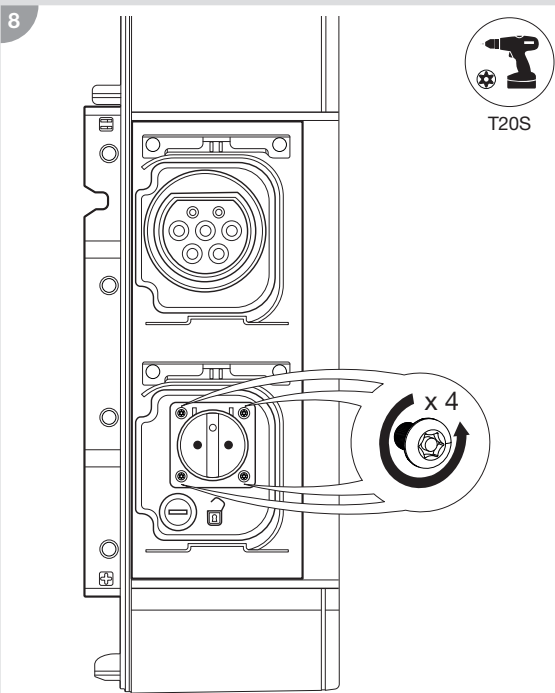
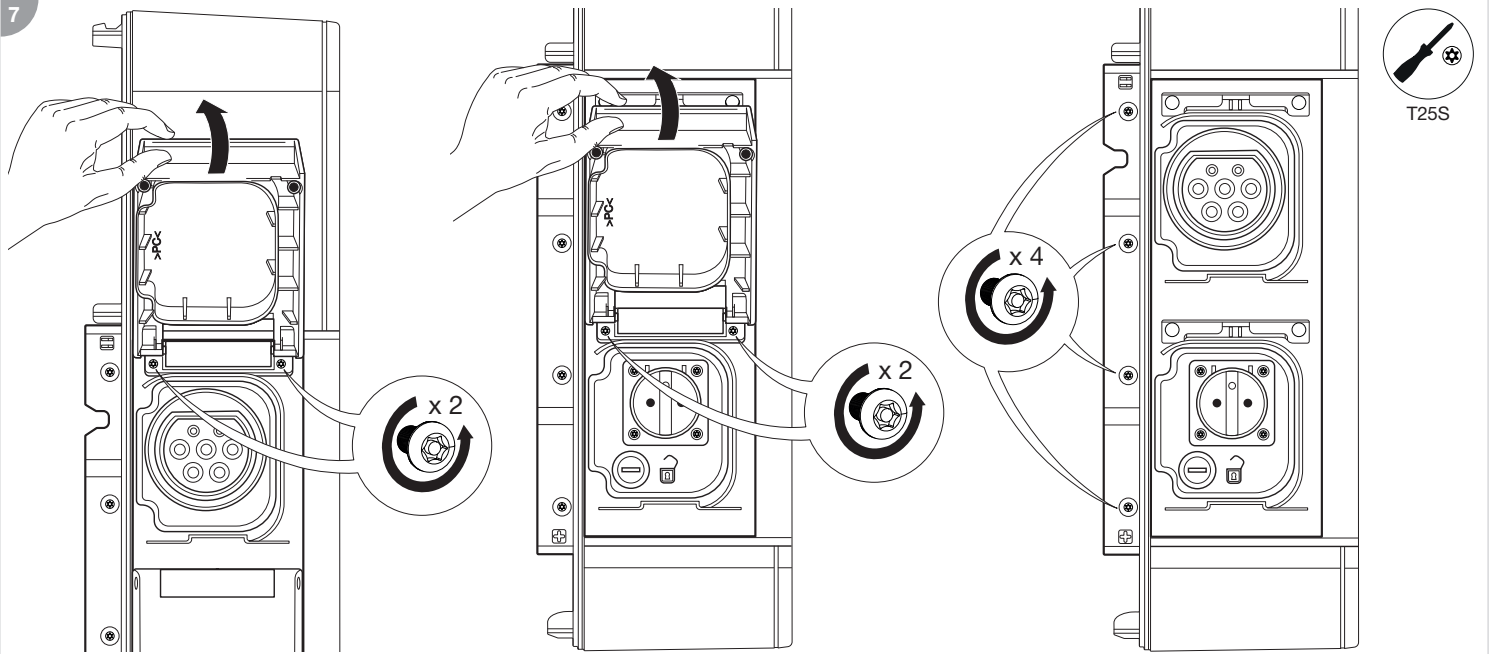


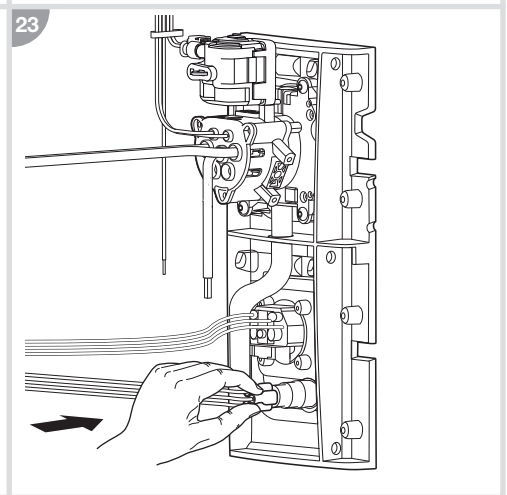
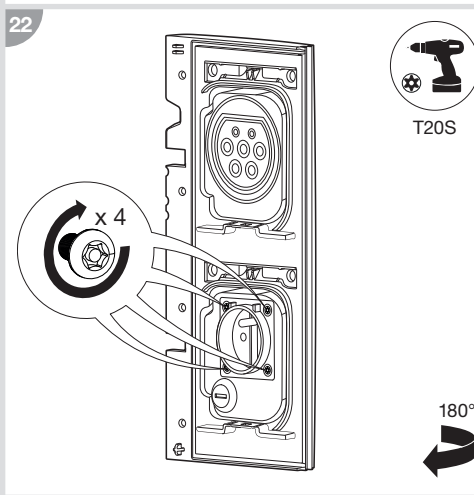
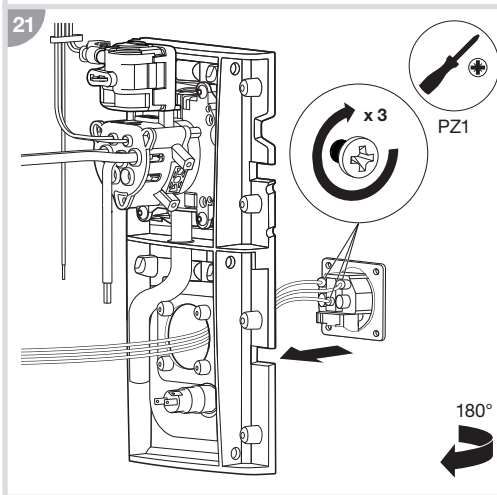
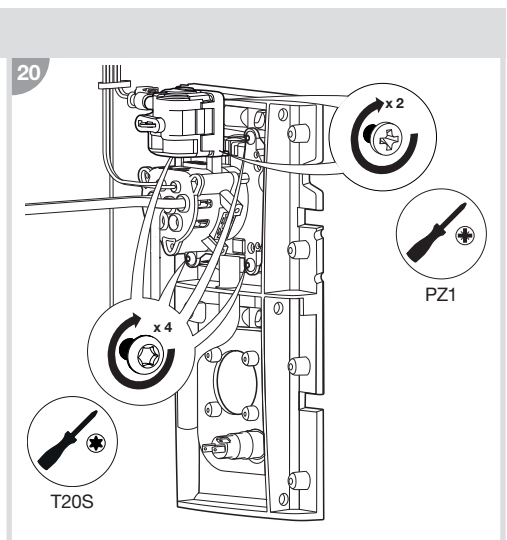
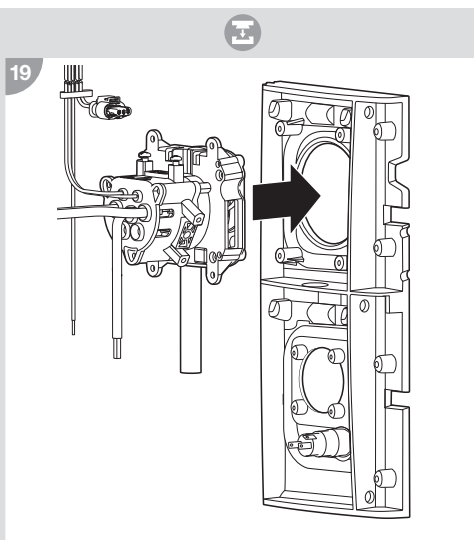
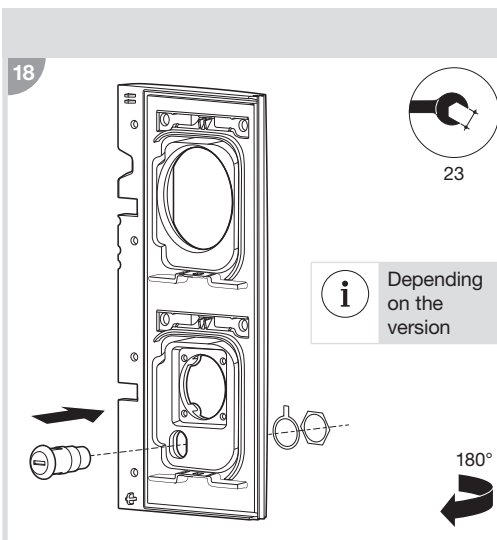
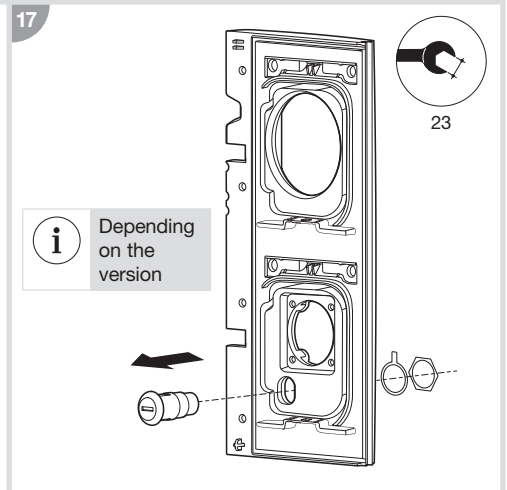
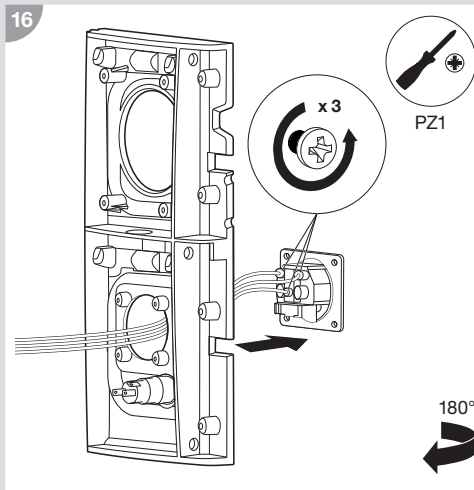
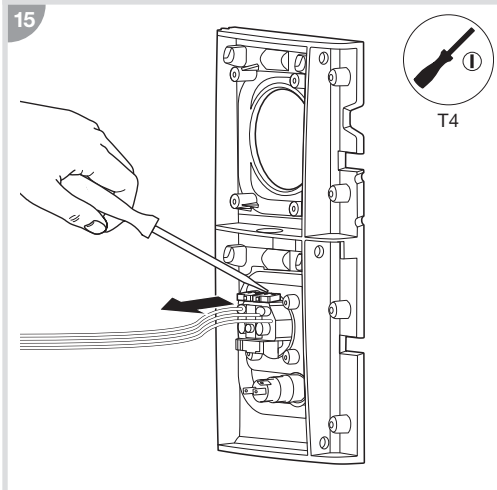
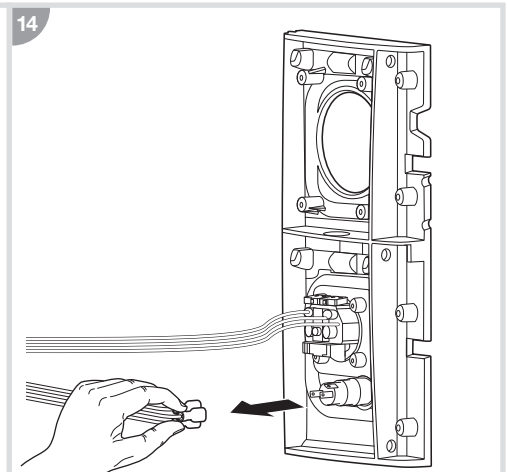
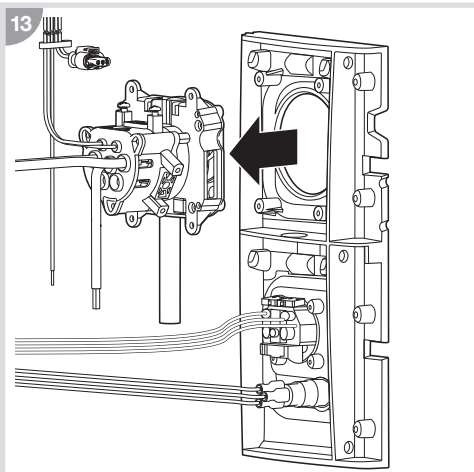
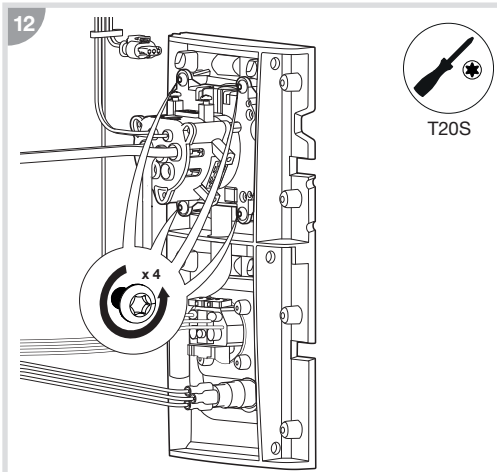
- (FR) Notice de remplacement
Support de prises
- (EN) Replacement manual
Plug base
- (DE) Ersatzanleitung
Steckdosenständer
- (IT) Istruzioni di sostituzione
Staffa di supporto per prese

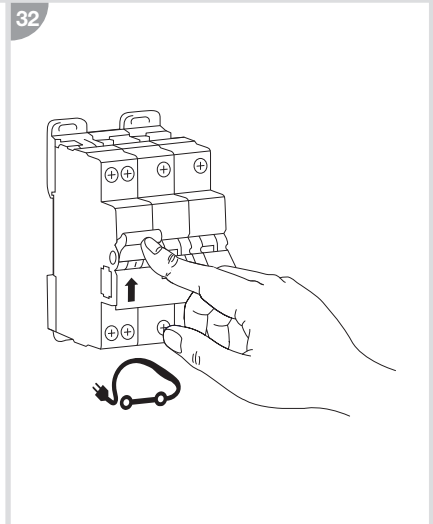
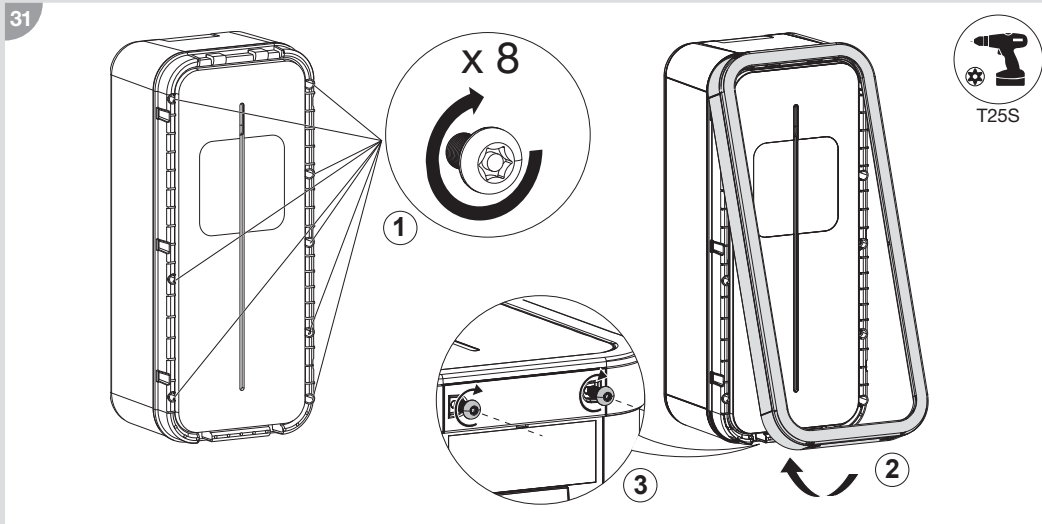
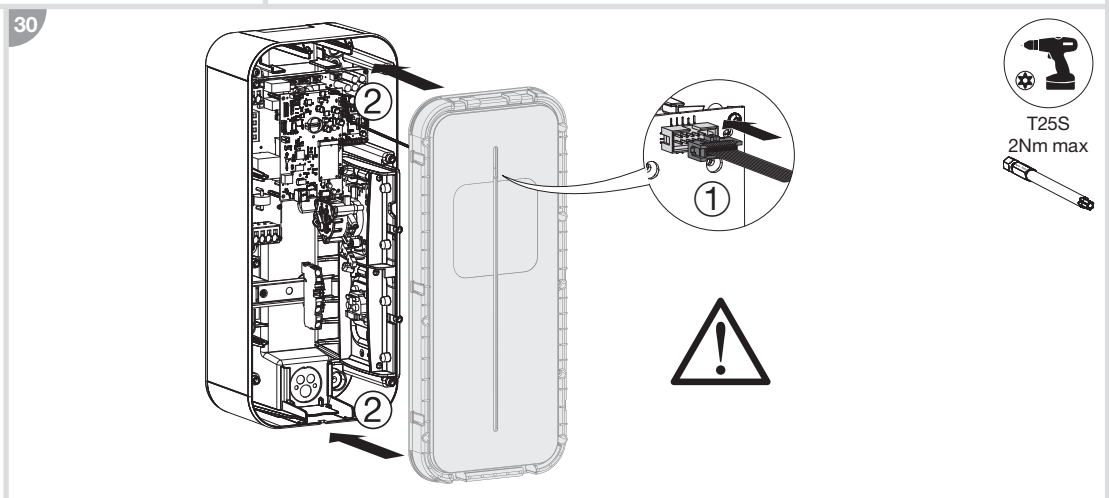
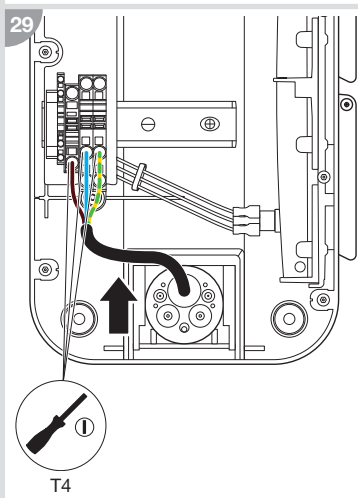
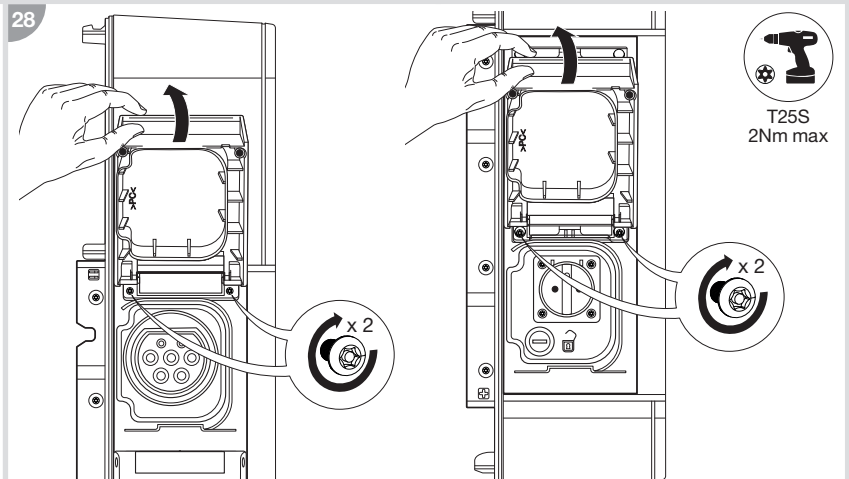
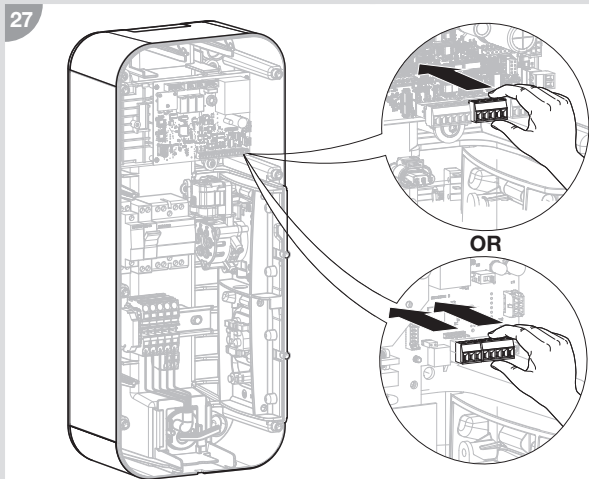
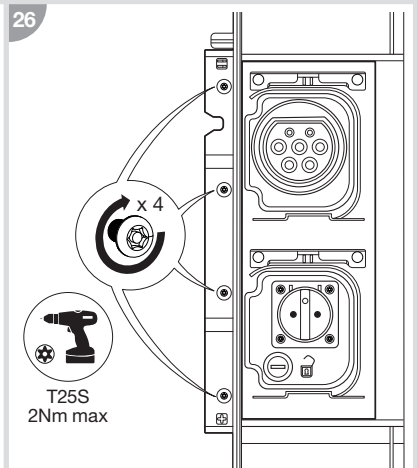
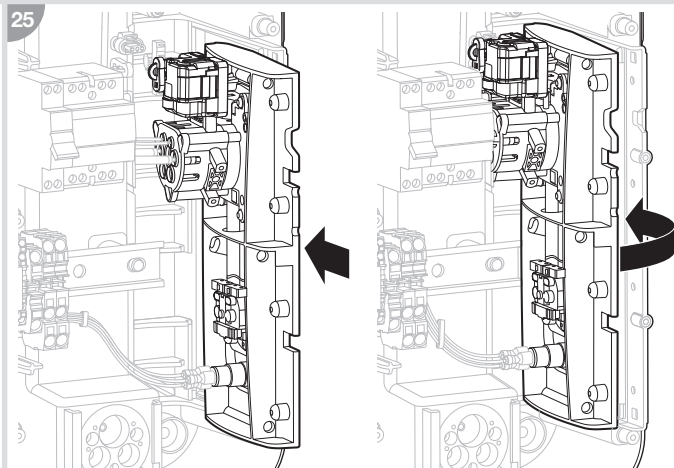
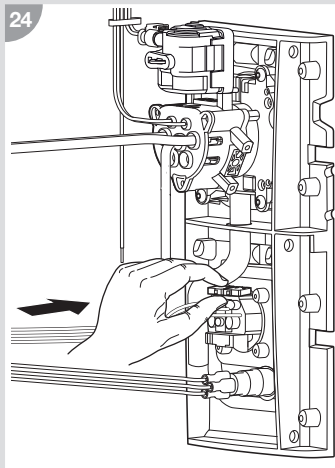
6LE007379A

XEVS110 / XEVS111 / XEVS116 / XEVS117









**Consignes de sécurité**

L'installation et le montage d'appareils électriques doivent être effectués uniquement par un électricien qualifié.

Les prescriptions de prévention contre les accidents en vigueur dans le pays doivent être respectées. Le non-respect des consignes d'installation peut entraîner des dommages sur l'appareil, un incendie ou présenter d'autres dangers.



- Veuillez observer les prescriptions et les normes en vigueur pour les circuits électriques TBTS lors de l'installation et de la pose des câbles. Avant toute intervention sur l'appareil ou la charge, mettre l'installation hors tension.
- Ne pas oublier de prendre en compte tous les disjoncteurs qui délivrent des tensions potentiellement dangereuses à l'appareil ou à la charge.
- Risque de choc électrique.
- Le remplacement d'une pièce de rechange doit se faire borne de recharge hors tension.
- Avant toute intervention dans une borne de recharge, veuillez vous référer au manuel de maintenance.
- Appareil à installer uniquement par un installateur électricien selon les normes d'installation en vigueur dans le pays.
- Tenir une carte électronique par les bords pour éviter de toucher les composants sensibles.
- Porter un bracelet antistatique lors de la manipulation d'une carte électronique pour prévenir tout dommage. Si vous n'avez pas de bracelet antistatique, toucher un point métallique relié à la terre avant de manipuler la carte afin de vous décharger de votre électricité statique. Toucher régulièrement l'objet métallique pendant toute la manipulation.
- Conserver les produits électroniques dans leur emballage protégé contre les décharges électrostatiques ou sur un support antistatique tant que celle-ci n'est pas installée.

Recommandations

Tout accès aux zones internes, au-delà des zones décrites dans la présente notice sont à proscrire et annulent la garantie et toute autre forme de prise en charge. En effet, ces manipulations peuvent être dommageables aux parties et/ou aux composants électroniques. Ces produits ont été définis afin de ne pas avoir à y accéder dans le cadre de la mise en œuvre et des opérations de maintenance du produit.

Service Assistance Technique

Pour obtenir des conseils lors de l'installation, contactez l'assistance technique :

 **N°Cristal 0 969 390 712**

APPEL NON SURTAXE



Toutes les réponses, ressources et contacts dont vous avez besoin pour installer une borne de charge witty sont disponibles en scannant le Flashcode ou en vous rendant sur <https://help.hager.fr/installation-produits/>

Document non contractuel, soumis à modifications sans préavis.

**Safety instructions**

Electrical devices must only be installed and assembled by a qualified electrician. The accident prevention recommendations applicable in the country must be followed. Failure to follow the installation instructions may result in damage to the device, fire or other dangers.



- Please follow the recommendations and standards applicable for SELV electrical circuits during installation and when laying cables. Before any work on the device or the load, switch off the power to the installation.
- Do not forget all the circuit breakers that deliver voltages which are potentially dangerous to the device or the load.
- Risk of electric shock.
- The charging station must be powered off when replacing a spare part.
- Please read the maintenance manual before servicing a charging station.
- The device must only be installed by an electrician, in accordance with the installation standards applicable in the country.
- Holding the edges of the card only, to avoid touching the sensitive components.
- Wearing an antistatic bracelet when handling the card to prevent any damage. If you do not have an antistatic bracelet, touch a metal object connected to the earth before handling the card to remove any static electricity from your body. Regularly touch the metallic object when handling the card.
- Until the electronic products are installed, store them in their packaging to protect them from electrostatic discharges, or on an antistatic support.

Recommendations

Do not access or tamper with any internal sections of the device beyond those mentioned in these instructions. Doing so will void the warranty and any other assistance. Indeed, this kind of tampering may cause damage to electrical components and/or parts. These products have been designed so that there is no need to access these areas as part of set-up and maintenance.

This document is not contractually binding and is subject to change without notice.

**Sicherheitshinweise**

Installation und Montage von Elektrogeräten dürfen nur von Elektrofachkräften durchgeführt werden. Die in den jeweiligen Ländern geltenden Unfallverhütungsvorschriften müssen eingehalten werden. Bei Nichtbeachtung der Installationshinweise können Schäden am Gerät, Brände oder andere Gefahren entstehen.



- Bitte beachten Sie bei Installation und Einbau der Kabel die Vorschriften und geltenden Normen für SELV-Stromkreise (TBTS). Schalten Sie die Anlage vor jedem Eingriff am Gerät oder an der Last aus.
- Denken Sie auch an alle Leistungsschalter, die potentiell gefährliche Spannungen für das Gerät oder den Ladevorgang liefern.
- Stromschlaggefahr.
- Für den Wechsel eines Ersatzteils muss die Ladestation von der Stromversorgung getrennt werden.
- Konsultieren Sie vor jedem Eingriff an einer Ladestation das Wartungshandbuch.
- Das Gerät darf nur von einem Elektroinstallateur gemäß den Installationsstandards des jeweiligen Landes installiert werden.
- Halten Sie die Karte am Rand, damit Sie die empfindlichen Bauteile nicht berühren.
- Tragen Sie während der Handhabung der Karte ein Antistatikband, um Beschädigungen an dieser zu vermeiden. Sollten Sie kein Antistatikband besitzen, berühren Sie vor Handhabung der Karte eine geerdete Metalloberfläche, um die statische Elektrizität Ihres Körpers zu entladen. Berühren Sie die Metallfläche während der gesamten Handhabung in regelmäßigen Abständen.
- Bewahren Sie die elektronische Produkte in ihrer ESD-Verpackung oder auf einer antistatischen Fläche auf, solange sie nicht installiert sind.

Empfehlungen

Jeglicher Zugang zu geräteinternen Bereichen, die über die in dieser Anleitung beschriebenen Bereiche hinausgehen, ist untersagt und führt zum Erlöschen der Garantie sowie jeder anderen Form der Deckung. Derartige Eingriffe können die Elektronik und/oder elektronischen Bauteile beschädigen. Diese Produkte wurden so konzipiert, dass im Rahmen der Inbetriebsetzung und der Wartungsarbeiten nicht auf diese Bereiche zugegriffen werden muss.

Nicht vertragliches Dokument. Änderungen ohne Vorankündigung vorbehalten.



Istruzioni di sicurezza

L'installazione e il montaggio dei dispositivi elettrici devono essere effettuati esclusivamente da un elettricista qualificato.

Rispettare le indicazioni per la prevenzione degli incidenti vigenti nel paese di utilizzo. Il mancato rispetto delle indicazioni relative all'installazione può causare danni all'apparecchiatura, incendi, o altri pericoli.



- Durante l'installazione e la posa dei cavi, rispettare tutte le prescrizioni e le norme in vigore in materia di circuiti elettrici SELV. Mettere l'impianto fuori tensione prima di eseguire qualunque intervento sull'apparecchiatura o sul carico.
- Non dimenticare di abbassare tutti gli interruttori differenziali che forniscono tensioni potenzialmente pericolose al dispositivo o al carico.
- Rischio di elettrocuzione.
- La stazione di ricarica deve essere tenuta spenta quando si montano pezzi di ricambio.
- Prima di eseguire qualsiasi intervento relativo a una stazione di ricarica, consultare il relativo manuale di manutenzione.
- L'apparecchiatura deve essere installata esclusivamente da un elettrotecnico nel rispetto delle norme locali in materia d'installazione.
- Tenere la scheda dai bordi per evitare di toccare i componenti sensibili.
- Indossare un braccialetto antistatico quando si maneggia la scheda per evitare possibili danni. Se non si possiede un braccialetto antistatico, toccare un punto metallico collegato a terra prima di maneggiare la scheda, per scaricare la propria elettricità statica. Toccare regolarmente l'oggetto metallico mentre si maneggia la scheda.
- Conservare la scheda nell'imballaggio originale protetto dalle scariche elettrostatiche oppure su un supporto antistatico finché la scheda non è installata.

Consigli

L'accesso alle parti interne della stazione diverse da quelle descritte nel presente manuale è vietato e invalida o qualsiasi altro diritto di assistenza. Simili interventi possono infatti danneggiare le parti e/o i componenti elettronici. I presenti prodotti sono progettati per non richiedere l'accesso alle parti interne degli stessi per la messa in opera e per l'esecuzione degli interventi di manutenzione.

Documento non contrattuale soggetto a modifi che senza preavviso.