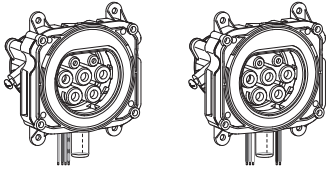


(FR) notice de remplacement  
Prises

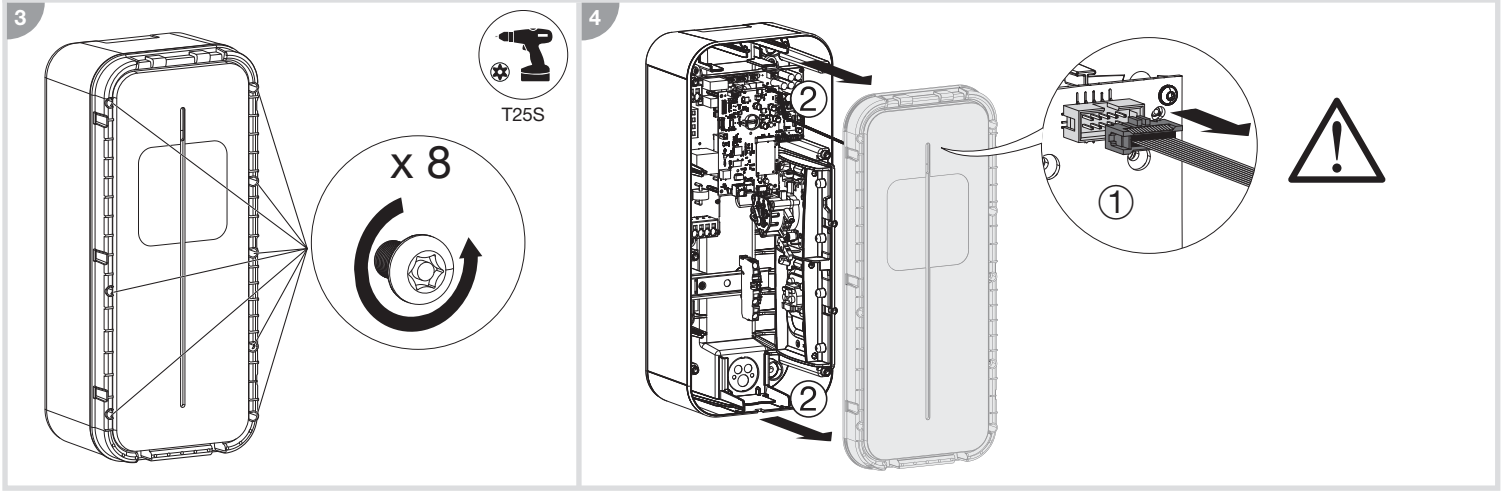
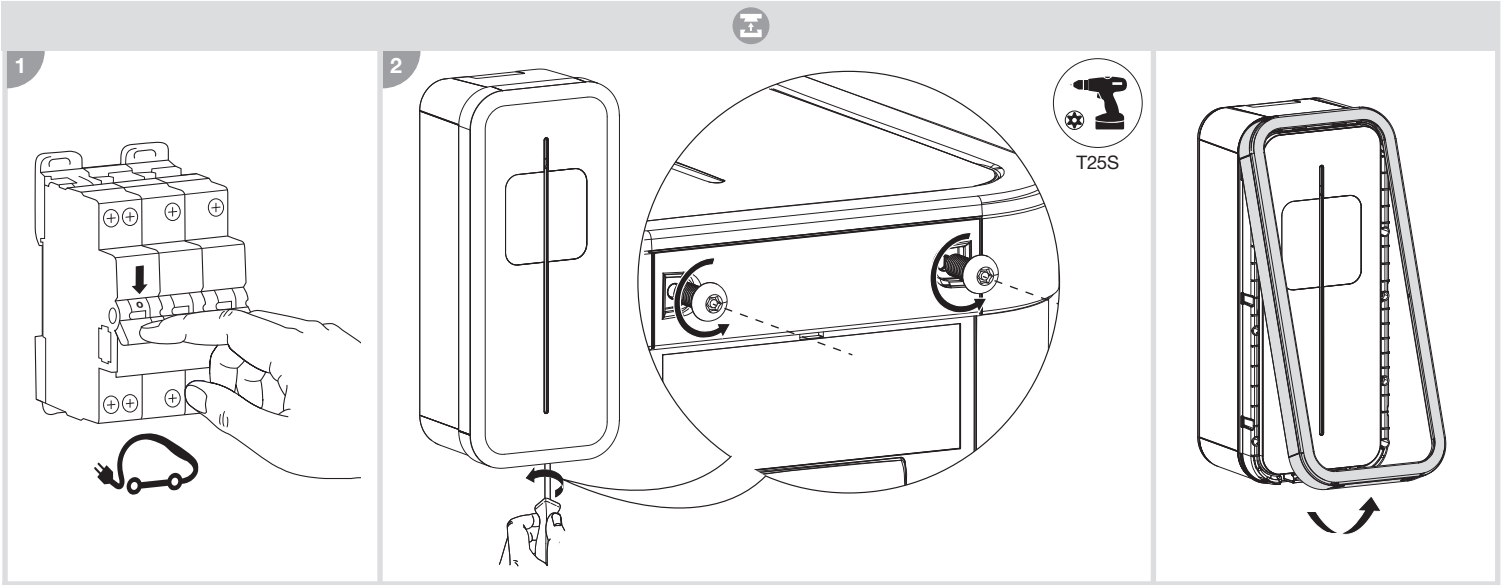
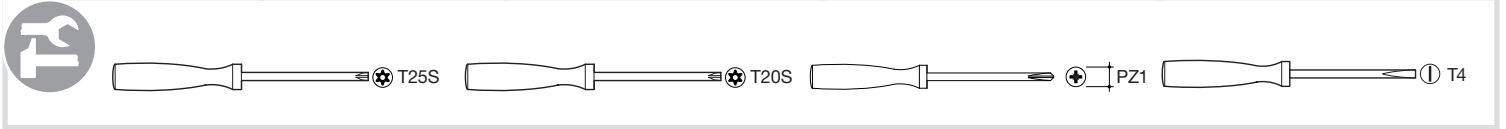
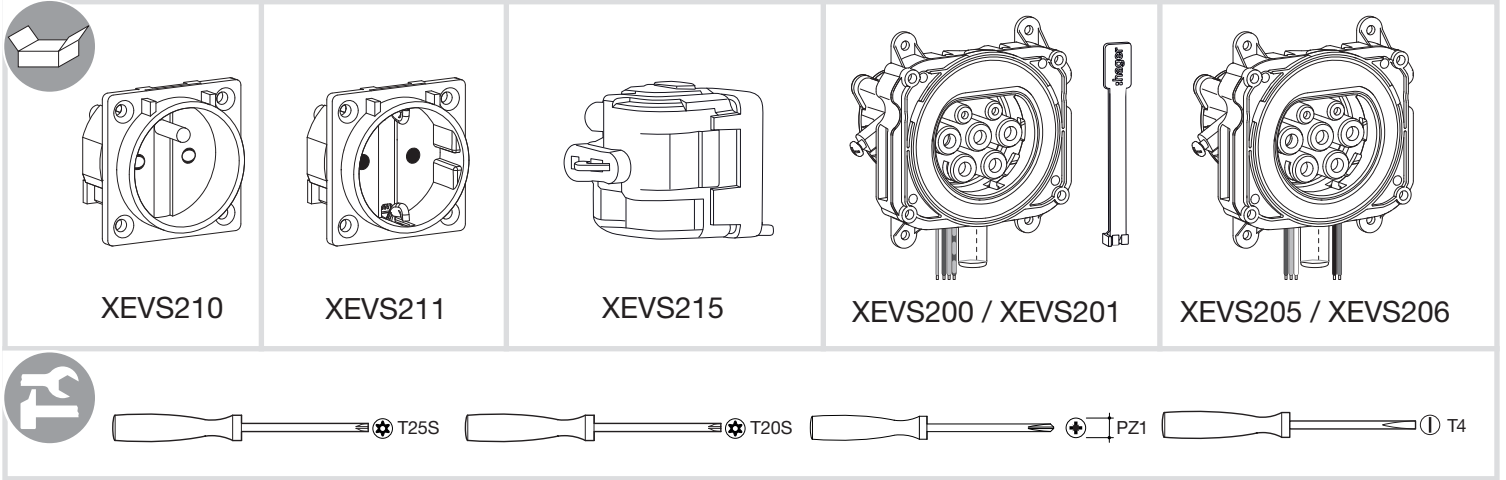
(EN) Replacement manual  
Sockets

(i) Version a = XEV1Rxxx / XEV1Sxxx  
Version b = XEV1Kxxx

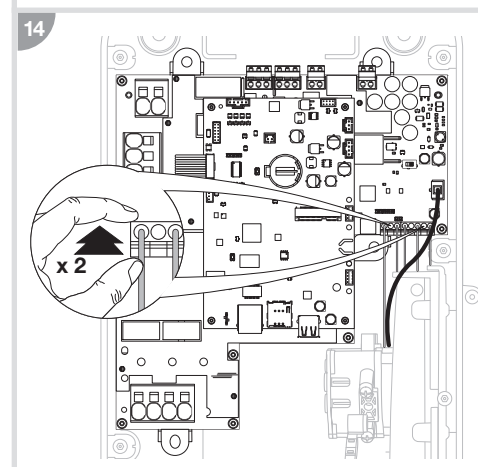
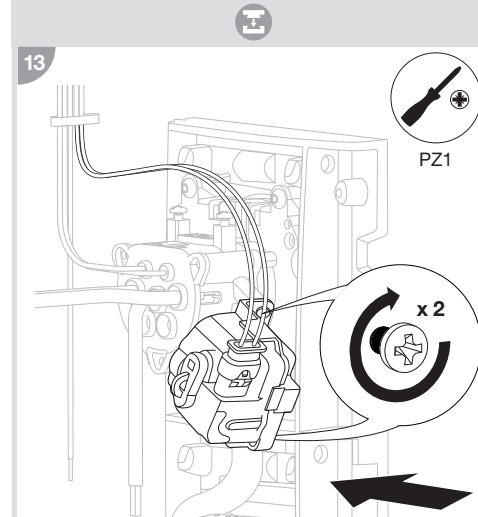
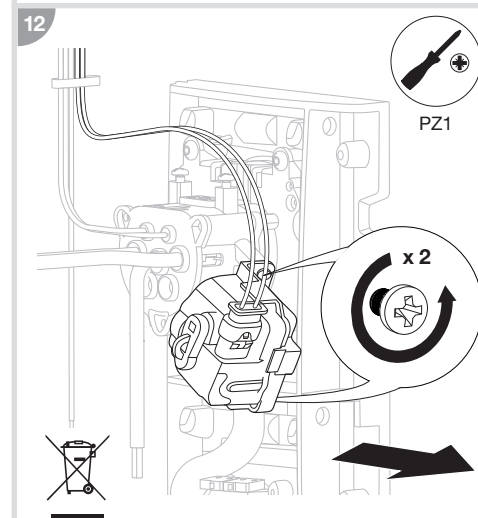
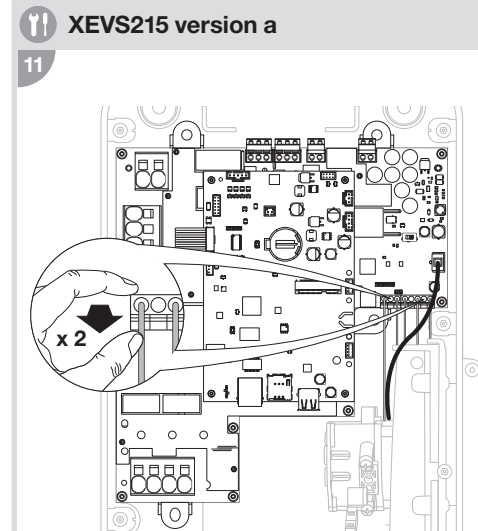
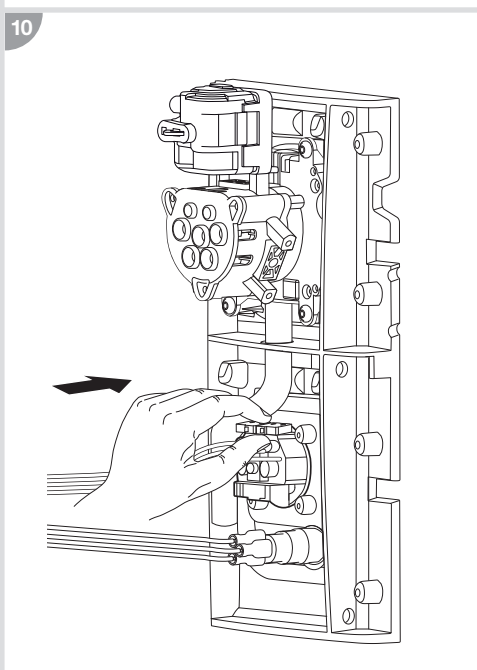
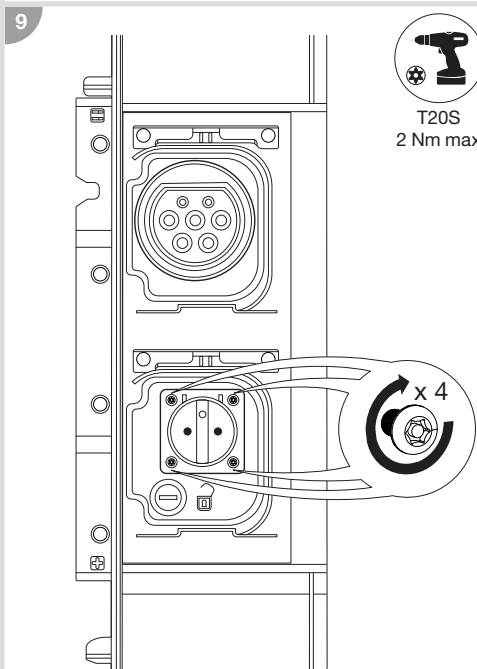
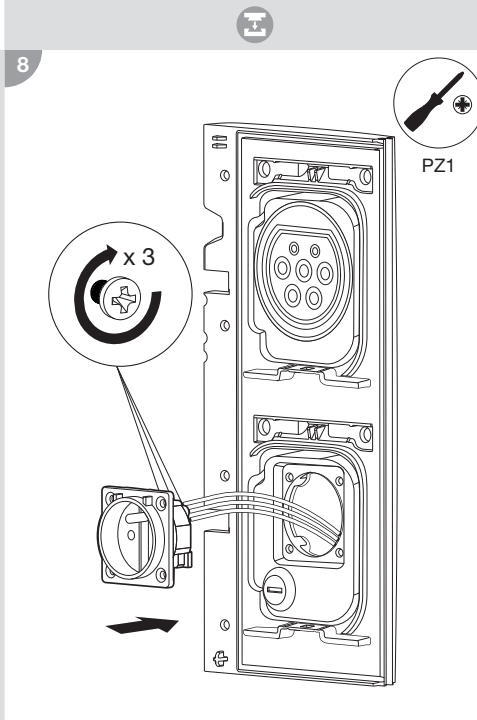
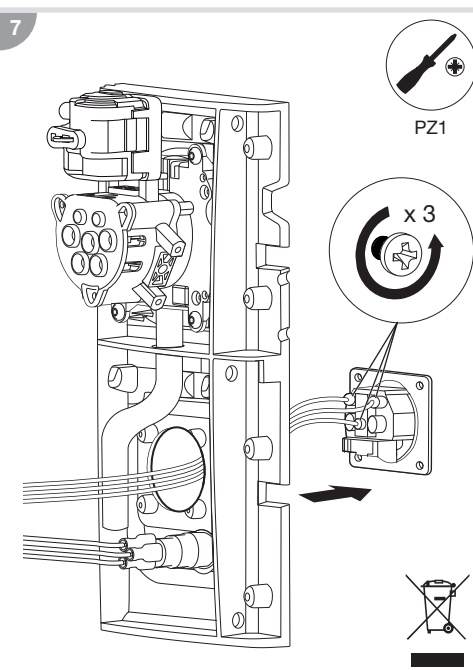
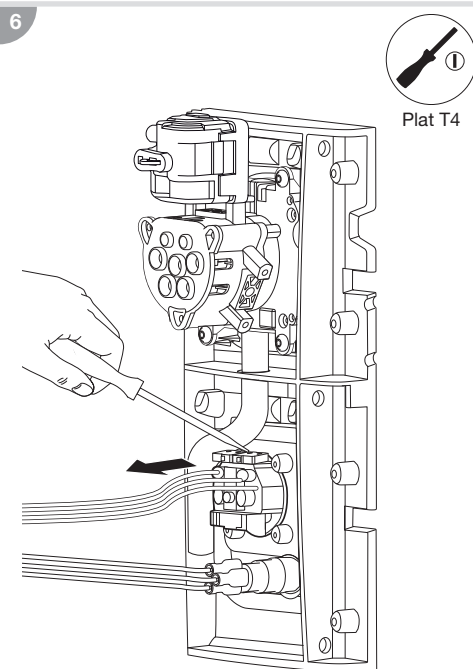
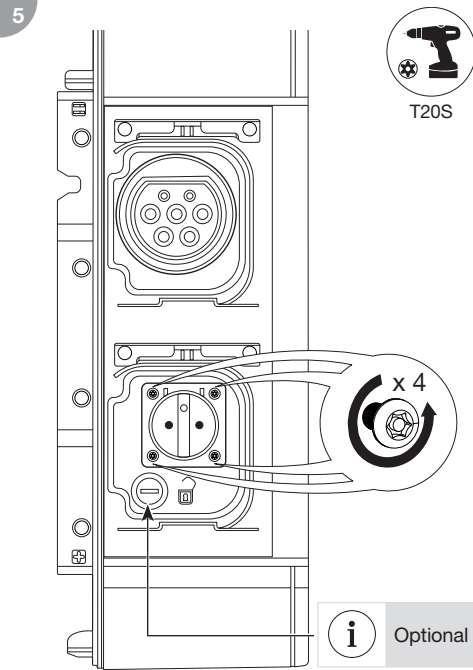


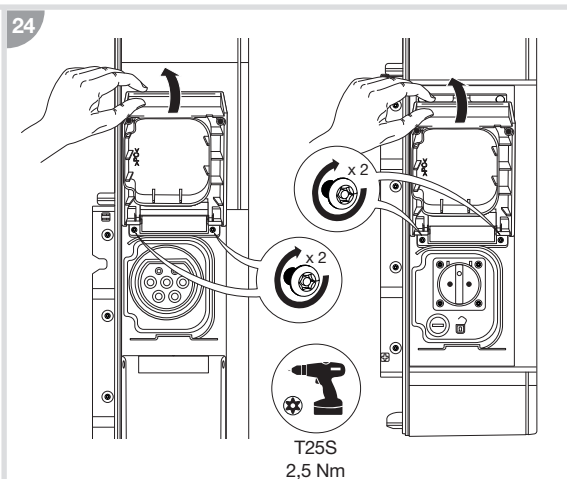
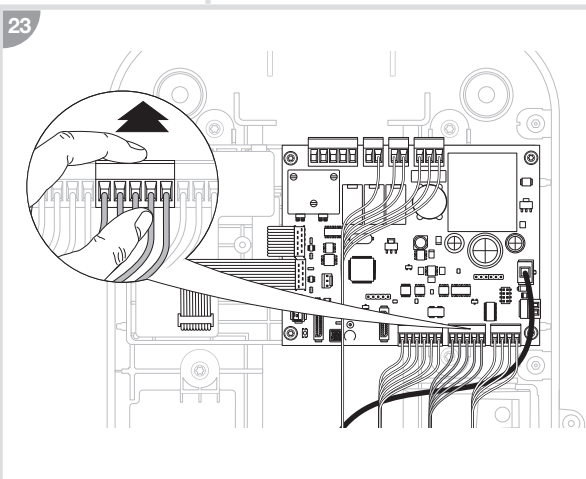
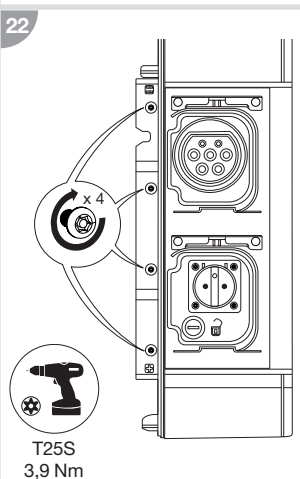
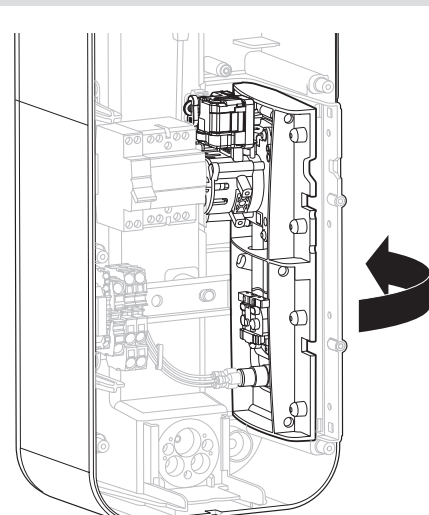
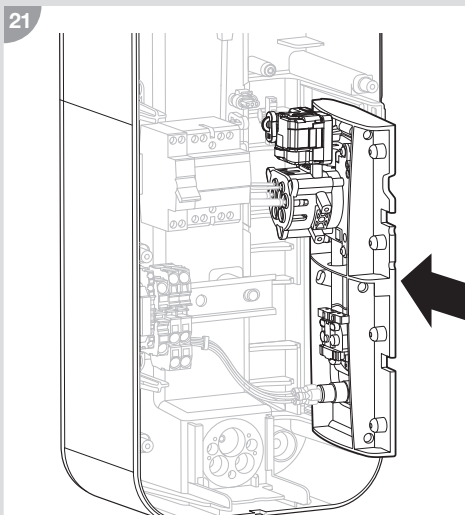
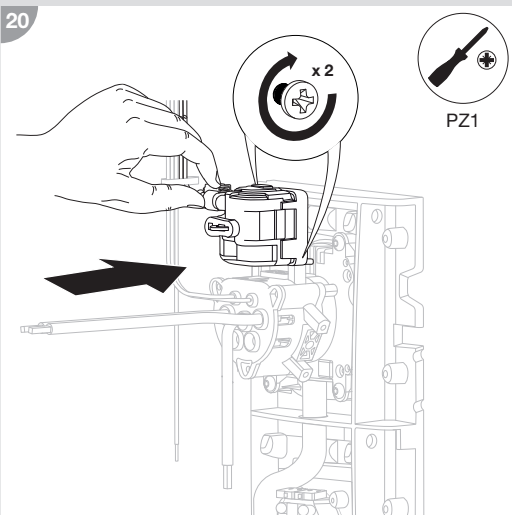
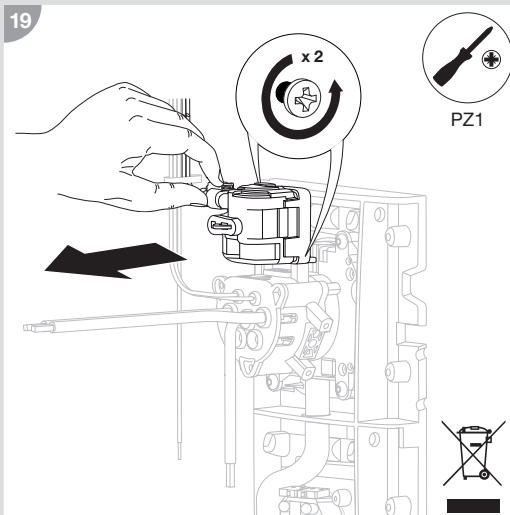
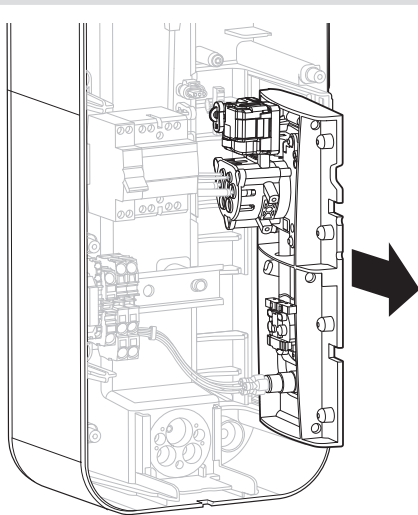
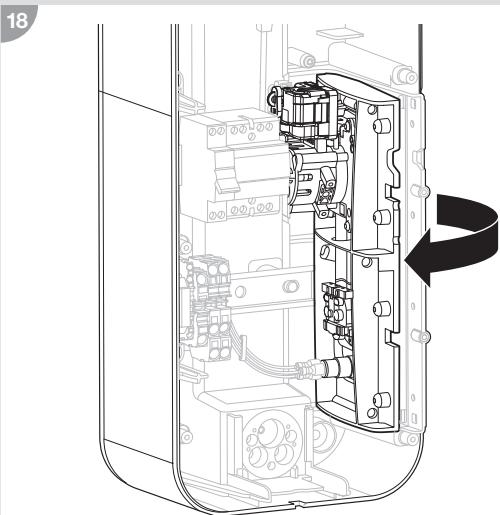
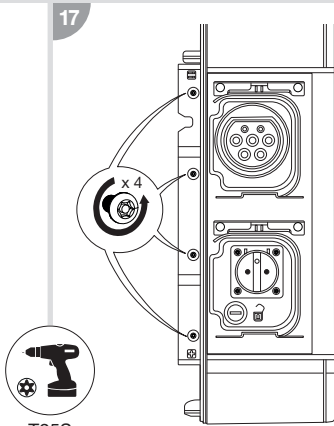
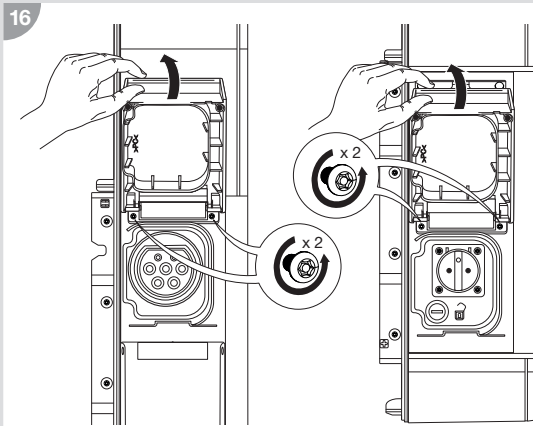
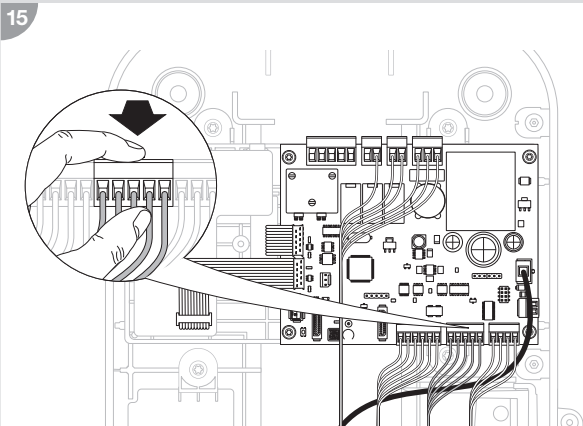
6LE007384A

XEVS200 / XEVS201 / XEVS205 / XEVS206 / XEVS210 / XEVS211 / XEVS215

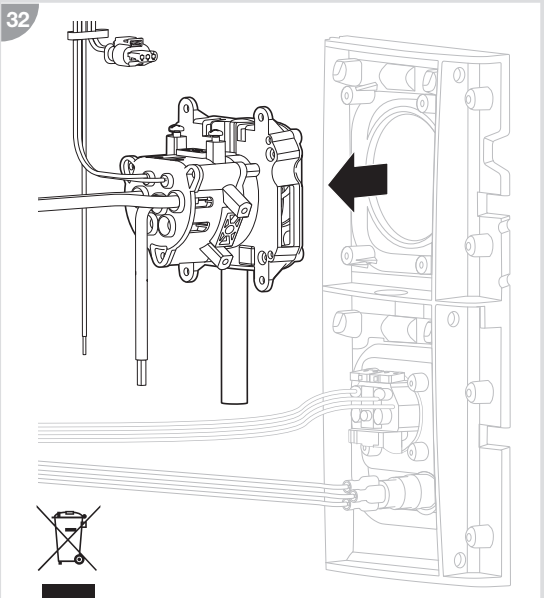
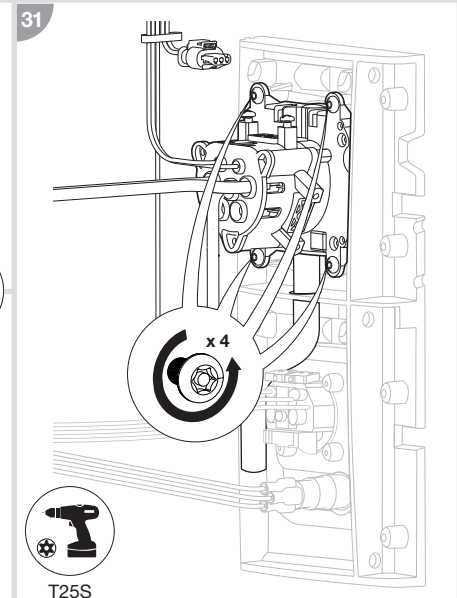
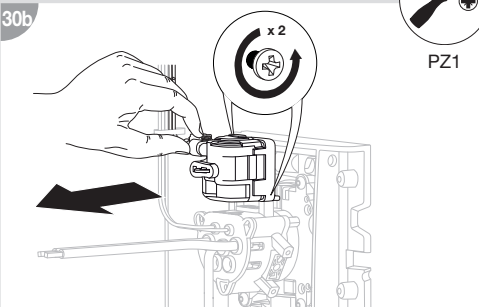
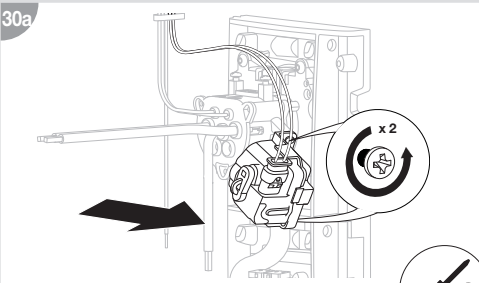
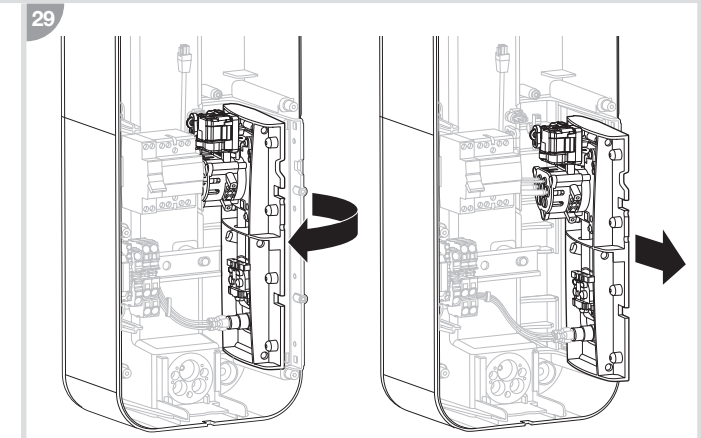
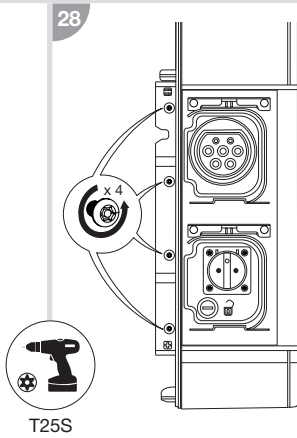
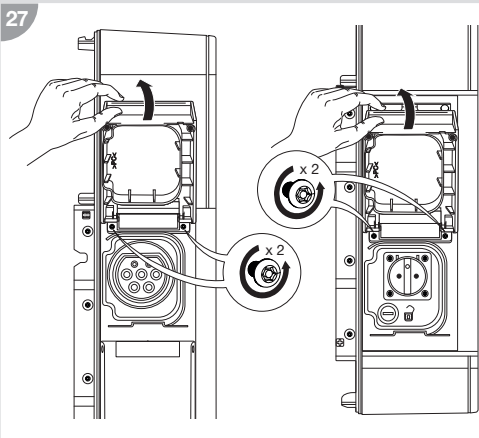
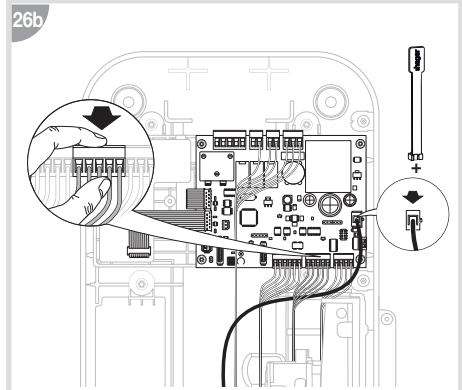
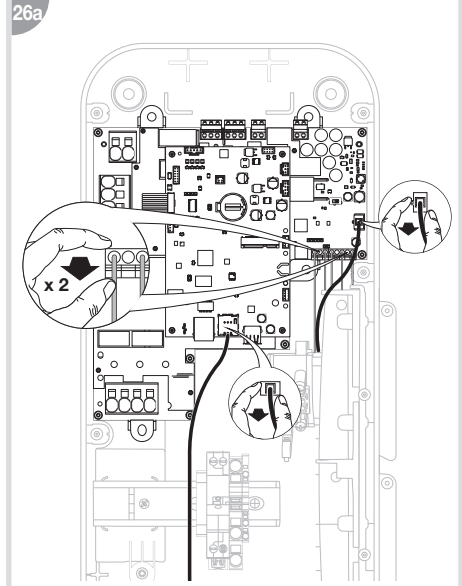
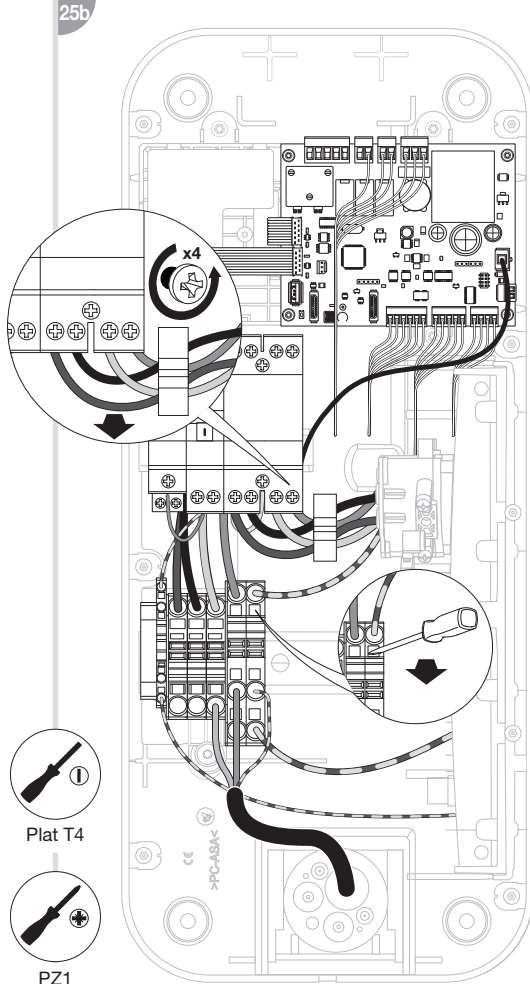
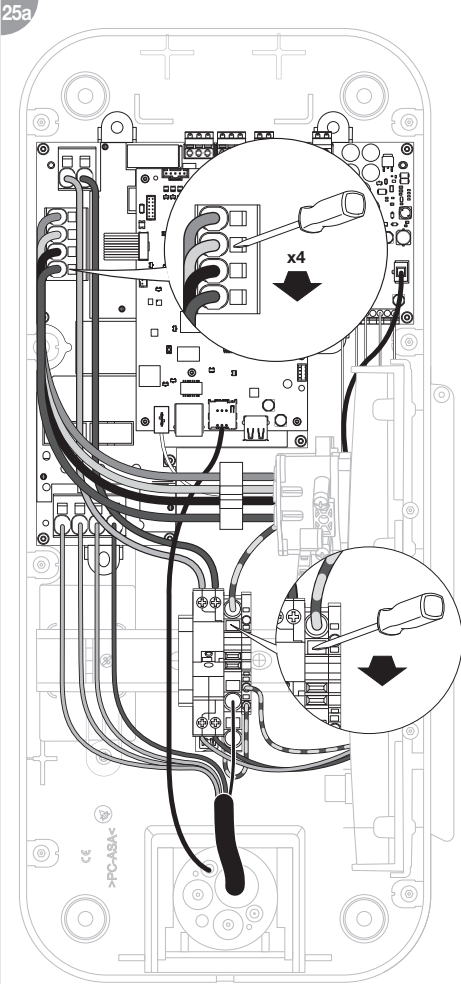


**XEVS210 / XEVS211**

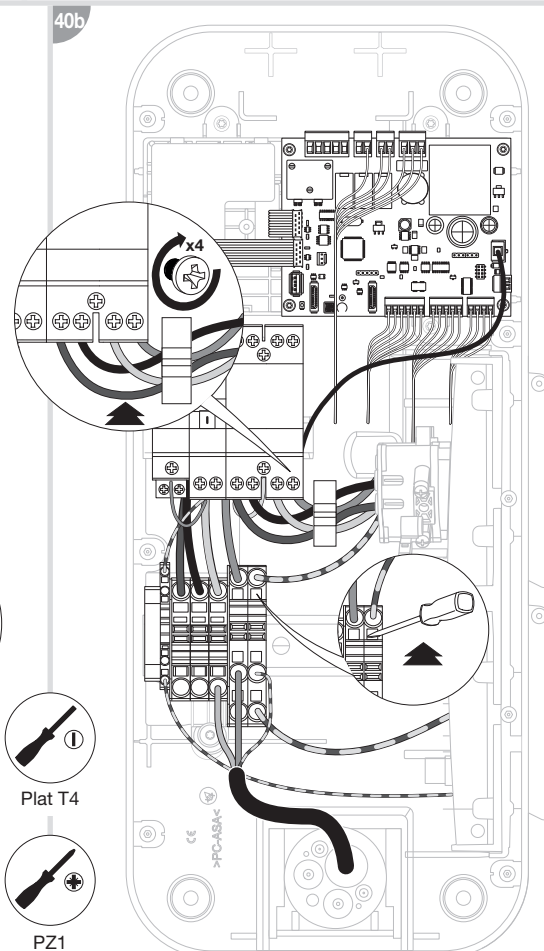
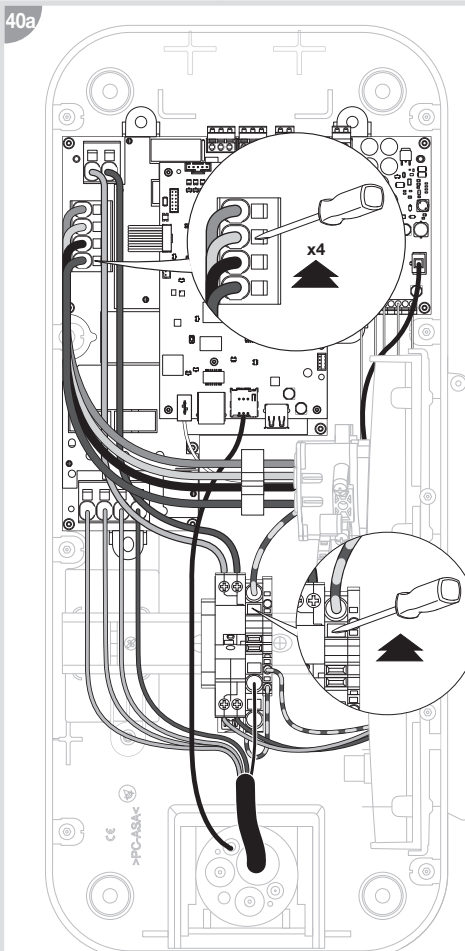
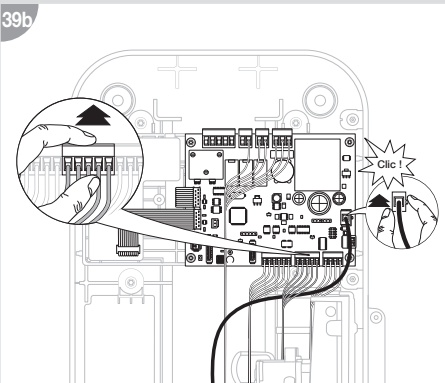
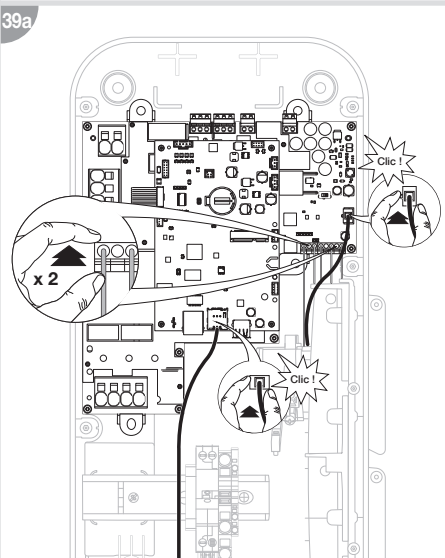
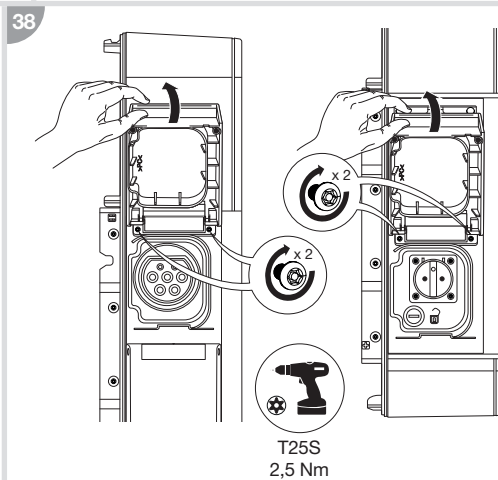
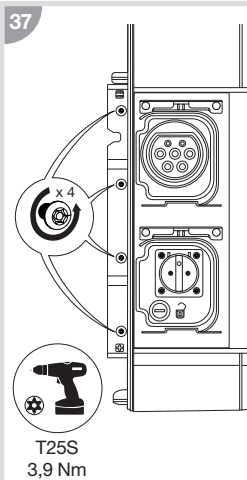
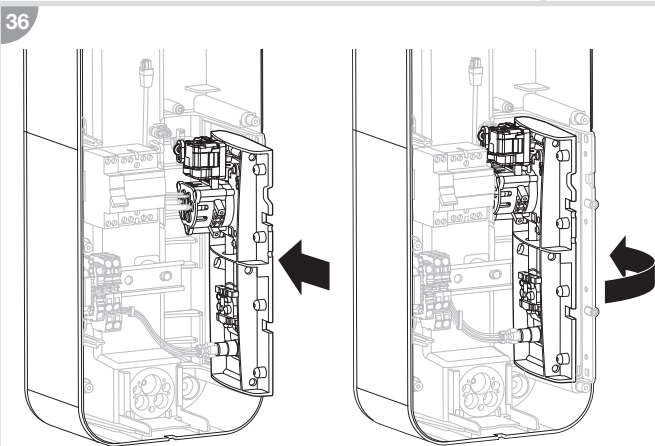
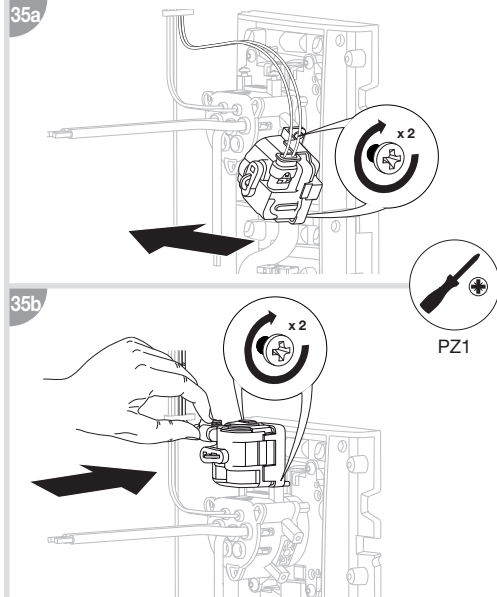
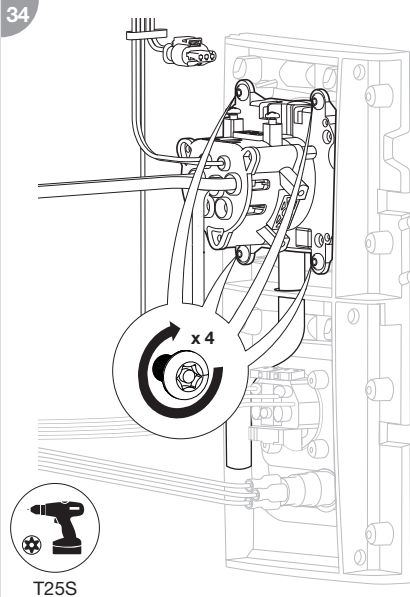
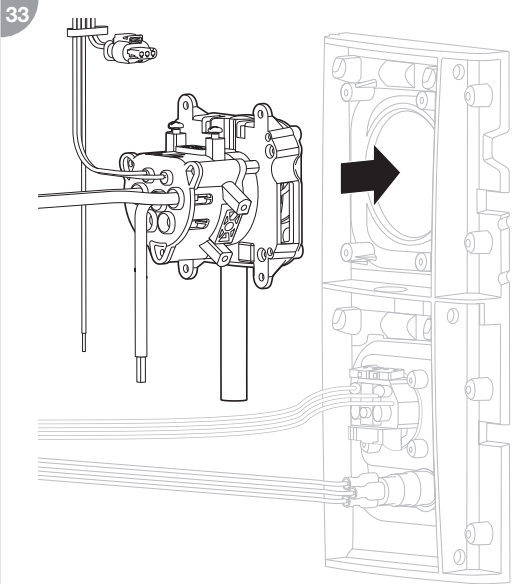




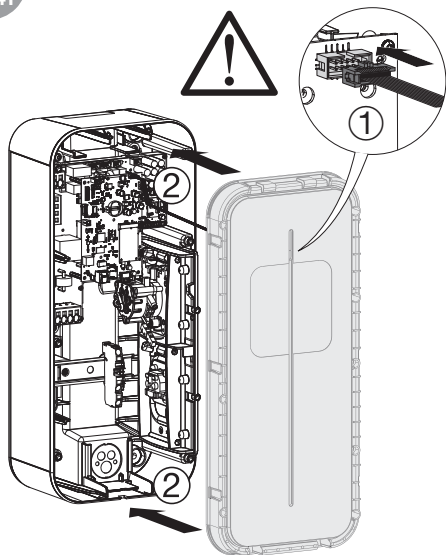




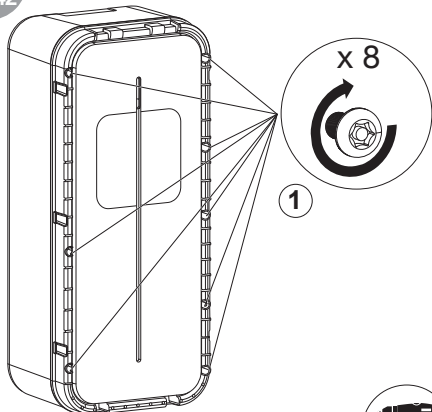
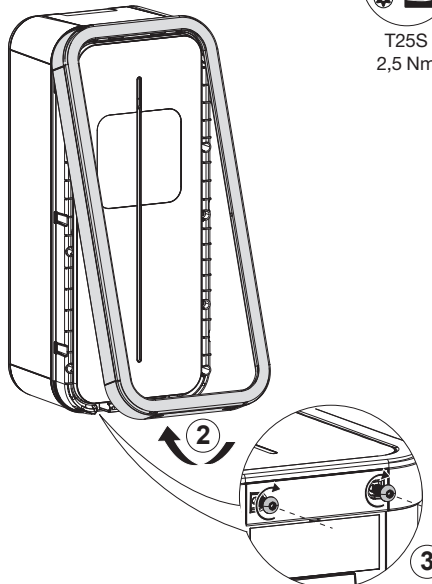




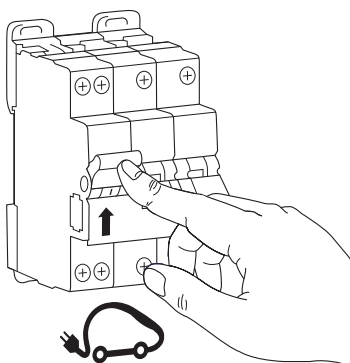
41



42

T25S  
2,5 Nm

43



FR

**Consignes de sécurité**

L'installation et le montage d'appareils électriques doivent être effectués uniquement par un électricien qualifié. Les prescriptions de prévention contre les accidents en vigueur dans le pays doivent être respectées. Le non-respect des consignes d'installation peut entraîner des dommages sur l'appareil, un incendie ou présenter d'autres dangers.



- Veuillez observer les prescriptions et les normes en vigueur pour les circuits électriques TBTS lors de l'installation et de la pose des câbles. Avant toute intervention sur l'appareil ou la charge, mettre l'installation hors tension.
- Ne pas oublier de prendre en compte tous les disjoncteurs qui délivrent des tensions potentiellement dangereuses à l'appareil ou à la charge.
- Risque de choc électrique.
- Le remplacement d'une pièce de rechange doit se faire borne de recharge hors tension.
- Le remplacement d'une pièce de rechange doit se faire borne de recharge hors tension.
- Avant toute intervention dans une borne de recharge, veuillez vous référer au manuel de maintenance.
- Appareil à installer uniquement par un installateur électricien selon les normes d'installation en vigueur dans le pays.
- Tenir une carte électronique par les bords pour éviter de toucher les composants sensibles.
- Porter un bracelet antistatique lors de la manipulation d'une carte électronique pour prévenir tout dommage. Si vous n'avez pas de bracelet antistatique, toucher un point métallique relié à la terre avant de manipuler la carte afin de vous décharger de votre électricité statique. Toucher régulièrement l'objet métallique pendant toute la manipulation.
- Conserver les produits électroniques dans leur emballage protégé contre les décharges électrostatiques ou sur un support antistatique tant que celle-ci n'est pas installée.

**Recommandations**

Tout accès aux zones internes, au-delà des zones décrites dans la présente notice sont à proscrire et annulent la garantie et toute autre forme de prise en charge. En effet, ces manipulations peuvent être dommageables aux parties et/ou aux composants électroniques. Ces produits ont été définis afin de ne pas avoir à y accéder dans le cadre de la mise en œuvre et des opérations de maintenance du produit.



**Comment éliminer ce produit** (déchets d'équipements électriques et électroniques). (Applicable dans les pays de l'Union Européenne et aux autres pays européens disposant de systèmes de collecte sélective). Ce symbole sur le produit ou sa documentation indique qu'il ne doit pas être éliminé en fin de vie avec les autres déchets ménagers. L'élimination incontrôlée des déchets pouvant porter préjudice à l'environnement ou à la santé humaine, veuillez le séparer des autres types de déchets et le recycler de façon responsable. Vous favoriserez ainsi la réutilisation durable des ressources matérielles. Les particuliers sont invités à contacter le distributeur leur ayant vendu le produit ou à se renseigner auprès de leur mairie pour savoir où et comment ils peuvent se débarrasser de ce produit afin qu'il soit recyclé en respectant l'environnement. Les entreprises sont invitées à contacter leurs fournisseurs et à consulter les conditions de leur contrat de vente. Ce produit ne doit pas être éliminé avec les autres déchets commerciaux.

Utilisable partout en Europe et en Suisse

**Service Assistance Technique**

Pour obtenir des conseils lors de l'installation, contactez l'assistance technique :

**N°Cristal 0 969 390 712**

APPEL NON SURTAXE



Toutes les réponses, ressources et contacts dont vous avez besoin pour installer une borne de charge witty sont disponibles en scannant le Flashcode ou en vous rendant sur <https://help.hager.fr/installation-produits/>

Document non contractuel, soumis à modifications sans préavis.

EN

**Safety instructions**

Electrical devices must only be installed and assembled by a qualified electrician. The accident prevention recommendations applicable in the country must be followed. Failure to follow the installation instructions may result in damage to the device, fire or other dangers.



- Please follow the recommendations and standards applicable for SELV electrical circuits during installation and when laying cables. Before any work on the device or the load, switch off the power to the installation.
- Do not forget all the circuit breakers that deliver voltages which are potentially dangerous to the device or the load.
- Risk of electric shock.
- The charging station must be powered off when replacing a spare part.
- Please read the maintenance manual before servicing a charging station.
- The device must only be installed by an electrician, in accordance with the installation standards applicable in the country.
- Holding the edges of the card only, to avoid touching the sensitive components.
- Wearing an antistatic bracelet when handling the card to prevent any damage. If you do not have an antistatic bracelet, touch a metal object connected to the earth before handling the card to remove any static electricity from your body. Regularly touch the metallic object when handling the card.
- Until the electronic products are installed, store them in their packaging to protect them from electrostatic discharges, or on an antistatic support.

**Recommendations**

Do not access or tamper with any internal sections of the device beyond those mentioned in these instructions. Doing so will void the warranty and any other assistance. Indeed, this kind of tampering may cause damage to electrical components and/or parts. These products have been designed so that there is no need to access these areas as part of set-up and maintenance.



**How to dispose of this product** (electrical and electronic equipment waste). (Applicable in European Union countries and other European countries with selective waste collection systems). This symbol on the product or its documentation indicates that it must not be disposed of with other household waste at the end of its life cycle. As disposing of waste inappropriately may harm the environment or human health, please separate it from other types of waste and recycle it responsibly. In this way you will contribute to the sustainable re-use of material resources. Individuals should contact the retailer who sold them the product or contact their local council to find out where and how they can dispose of this product for recycling in an environmentally friendly manner. Companies should contact their suppliers and read the terms of their sales contract. This product must not be disposed of with the other commercial waste.

Can be used anywhere in Europe and Switzerland

This document is not contractually binding and is subject to change without notice.