

EL

6LE007506A

ECM140D

Οδηγίες ασφαλείας

Το προϊόν θα πρέπει να εγκαθίσταται μόνο από έναν επαγγελματία ηλεκτρολόγο σύμφωνα με τα ισχύοντα τοπικά πρότυπα εγκατάστασης. Μην συνδέετε ή αποσυνδέετε αυτό το προϊόν όταν η τροφοδοσία είναι ενεργοποιημένη. Η χρήση του επιτρέπεται μόνο εντός των ορίων των παραμέτρων που εμφανίζονται και αναφέρονται στις οδηγίες εγκατάστασης. Η συσκευή και ο συνδεδεμένος εξοπλισμός μπορούν να καταστραφούν από φορτία που υπερβούν τις αναφερόμενες τιμές.

Αρχή λειτουργίας

Αυτός ο μετρητής ενέργειας M-Bus μετρά την Ενεργός ενέργεια που χρησιμοποιείται σε μια ηλεκτρική εγκατάσταση. Αυτή η συσκευή μπορεί να διαχειριστεί 2 τιμολόγια που ελέγχονται μέσω επικοινωνίας. Μόνο η τιμή της ενεργού ενέργειας μπορεί να χρησιμοποιηθεί για σκοπούς χρέωσης σύμφωνα με την οδηγία για τα όργανα μέτρησης (MID).
 - Ενεργός ενέργεια Class B (σύμφωνα με EN 50470)
 - Ενεργός ισχύς Class 1 (σύμφωνα με IEC 62053-21 και IEC 61557-12)
 Αυτή η συσκευή διαθέτει οθόνη LCD και 1 πλήκτρο για ανάγνωση ενεργειών, V, I, PF, F, P και για τη διαμόρφωση ορισμένων παραμέτρων. Ο σχεδιασμός και η κατασκευή αυτού του μετρητή συμμορφώνονται με τις απαιτήσεις του προτύπου EN 50470-3.

Παρουσίαση προϊόντος

Οθόνη LCD:



Τιμή ενέργειας (kWh), χωρίς δυνατότητα επαναφοράς

Εισαγωγή ενέργειας (κατανάλωση →)
 Εξαγωγή ενέργειας (παραγωγή ←)

Σύμβολα

- Μία φάση
- Προστατεύεται από διπλή μόνωση (Κλάση II)
- Backstop: Συσκευή πρόληψης αντιστροφής

Εντολές

Μπουτόν εντολών:
Σύντομο πάτημα: Πιέστε στιγμιαία (<1 δευτ.) Το μπουτόν και στη συνέχεια αφήστε το. Χρησιμοποιείται για την κύλιση των σελίδων του μενού ή κατά την τροποποίηση μιας παραμέτρου.
Παρατεταμένο πάτημα: Κρατήστε πατημένο το μπουτόν για τουλάχιστον 3 δευτερόλεπτα. Χρησιμοποιείται για να ξεκινήσει και να επιβεβαιωθεί η τροποποίηση μιας παραμέτρου.

5000 imp/kWh
 Ένδειξη LED

Σημείωση:
 Εάν δεν πατηθεί κανένα μπουτόν για τουλάχιστον 20 δευτερόλεπτα, η οθόνη επιστρέφει στην Κύρια σελίδα.

Μονοφασικός μετρητής ενέργειας, απευθείας σύνδεσης 40 A

με δήλωση συμμόρφωσης MID και επικοινωνία M-Bus

Η πιστοποίηση MID αφορά μόνο την ενεργό ενέργεια.

Οδηγίες χρήσης

Δήλωση συμμόρφωσης ΕΕ:
<http://hgr.io/r/ecm140d>



Λειτουργία επικοινωνίας M-Bus

Δεδομένα M-Bus:

Σε μια τυπική εγκατάσταση, ένα δίκτυο M-Bus μπορεί να χρησιμοποιηθεί για τη σύνδεση έως και 250 * συσκευών με υπολογιστή ή PLC, σε μήκος 1000 μέτρων **.

* ανάλογα με τον M-Bus master.
 ** ανάλογα με τον αριθμό των συσκευών και την ταχύτητα επικοινωνίας.

Συστάσεις:

Συνιστάται η χρήση ενός μη προστατευμένου συνεστραμμένου JYSTY Nx2x0,8 mm (0,5 mm²). Εάν ξεπεραστεί το μήκος των 1000 m ή / και το όριο των 250 προϊόντων, θα πρέπει να συνδεθεί ένας repeater (επαναλήπτης). Σε περίπτωση υπέρβασης του ορίου 250: χρησιμοποιήστε μόνο τη δευτερεύουσα διεύθυνση.

Πρωτόκολλο M-Bus

Το πρωτόκολλο M-Bus λειτουργεί χρησιμοποιώντας μια τοπολογία τύπου master / slave. Οι συσκευές ECM140D (slave) είναι συμβατές με πρωτεύουσες και δευτερεύουσες μεθόδους διεθυνσιοδότησης. Η κύρια διεθυνσιοδότηση μπορεί να ρυθμιστεί μέσω της τοπικής παραμετροποίησης του προϊόντος. Η δευτερεύουσα διεθυνσιοδότηση χρησιμοποιεί μια σταθερή, μοναδική διεύθυνση που εμφανίζεται επάνω στο. Οι συσκευές M-Bus ECM140D έχουν επίσης τη λειτουργία «Wildcard addressing» που επιτρέπει την αναζήτηση προϊόντων στο δίκτυο M-Bus. Επιλογή μετάδοσης στις διευθύνσεις 254 και 255. Επιπλέον, οι μονάδες προϊόντων M-Bus είναι συμβατές με OMS (Open Metering Systems).

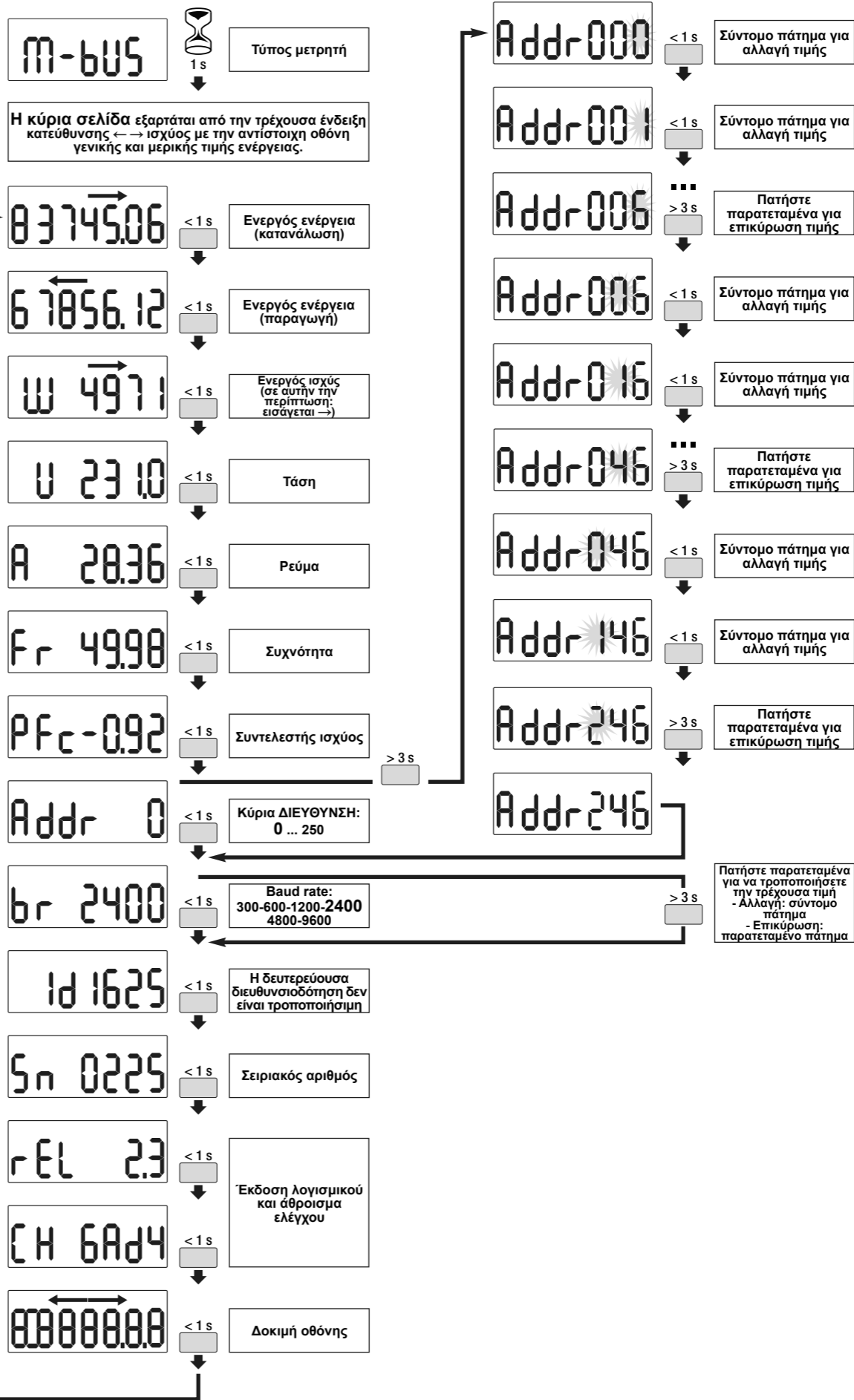
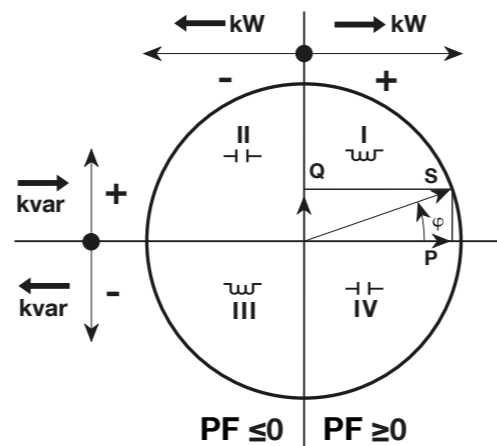
Πίνακας M-Bus:

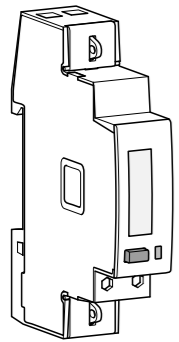
Λήψη από: <http://hgr.io/r/ecm140d>

Συνθήκη σφάλματος:

Όταν στην οθόνη εμφανίζεται το μήνυμα ERROR 2 ή ERROR 3, ο μετρητής έχει δυσλειτουργία και πρέπει να αντικατασταθεί.

Συντελεστής ισχύος Σύμβαση σύμφωνα με το IEC 62053-23





EN

One phase energy meter, direct connection 40 A

with MID declaration of conformity and M-Bus communication

MID certification concerns active energy only.

User instructions

EU declaration of conformity:
<http://hgr.io/r/ecm140d>



6LE007506A

ECM140D

Safety instructions

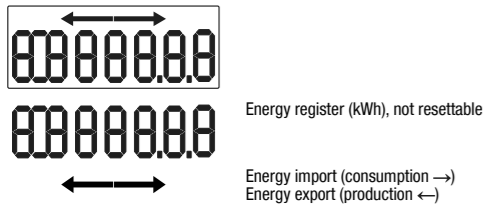
This device must be installed only by a professional electrician fitter according to local applicable installation standards. Do not plug in or unplug this product when the power supplying is ON. Its use is only permitted within the limits shown and stated in the installation instructions. The device and the equipment connected can be destroyed by loads exceeding the values stated.

Operating principle

This M-Bus meter measures the active energy used in an electrical installation. This device can manage 2 tariffs controlled via communication. Only the total active energy register can be used for billing purposes according to measuring instrument directive (MID).
 - Active Energy Class B (according to EN 50470)
 - Active Power Class 1 (according to IEC 62053-21 and IEC 61557-12)
 This device has a LCD and 1 push-button key to read Energies, V, I, PF, F, P and to configure some parameters. The design and manufacture of this meter comply with Standard EN 50470-3 requirements.

Product presentation

LCD display:



Symbols

- One phase
- Protected by double insulation (Class II)
- Backstop: Reversal preventing device

Commands

Command button:
Short press: Push briefly (<1 sec.) the button and then release it.
 Used to scroll pages or during parameter's modification.
Long Press: Keep the button pushed for at least 3 seconds.
 Used to start and to confirm parameter's modifications.

5000 imp/kWh
 Optical metrological LED

Note:
 If no button is pushed for at least 20 seconds the display goes back to the Main Page.

Operating M-Bus Communication

M-Bus MEDIA:

In a standard configuration, a M-Bus connection can be used to link up to 250* products with a PC or PLC, over a range of 1000 meters**.
 * depending on the M-Bus master.
 ** depending on the number of products and the communication speed.

Recommendations:

The use of a JYSTY Nx2x0.8 mm (0.5 mm²) unshielded twisted pair is recommended. If the range of 1000 m and/or the limit of 250 products are exceeded, a repeater will need to be connected. If the 250 limit is exceeded: only use the secondary address.

M-Bus protocol

The M-Bus protocol operates using a master/slave structure. ECM140D (slave) units are compatible with both primary and secondary addressing modes. Primary addressing can be configured via the product interface. Secondary addressing uses a fixed, unique address shown on the product. M-Bus ECM140D units also have the «Wildcard addressing» function which allows products to be searched for on the M-Bus network. Option to broadcast to addresses 254 and 255. In addition, M-Bus product units are OMS compatible (Open Metering Systems).

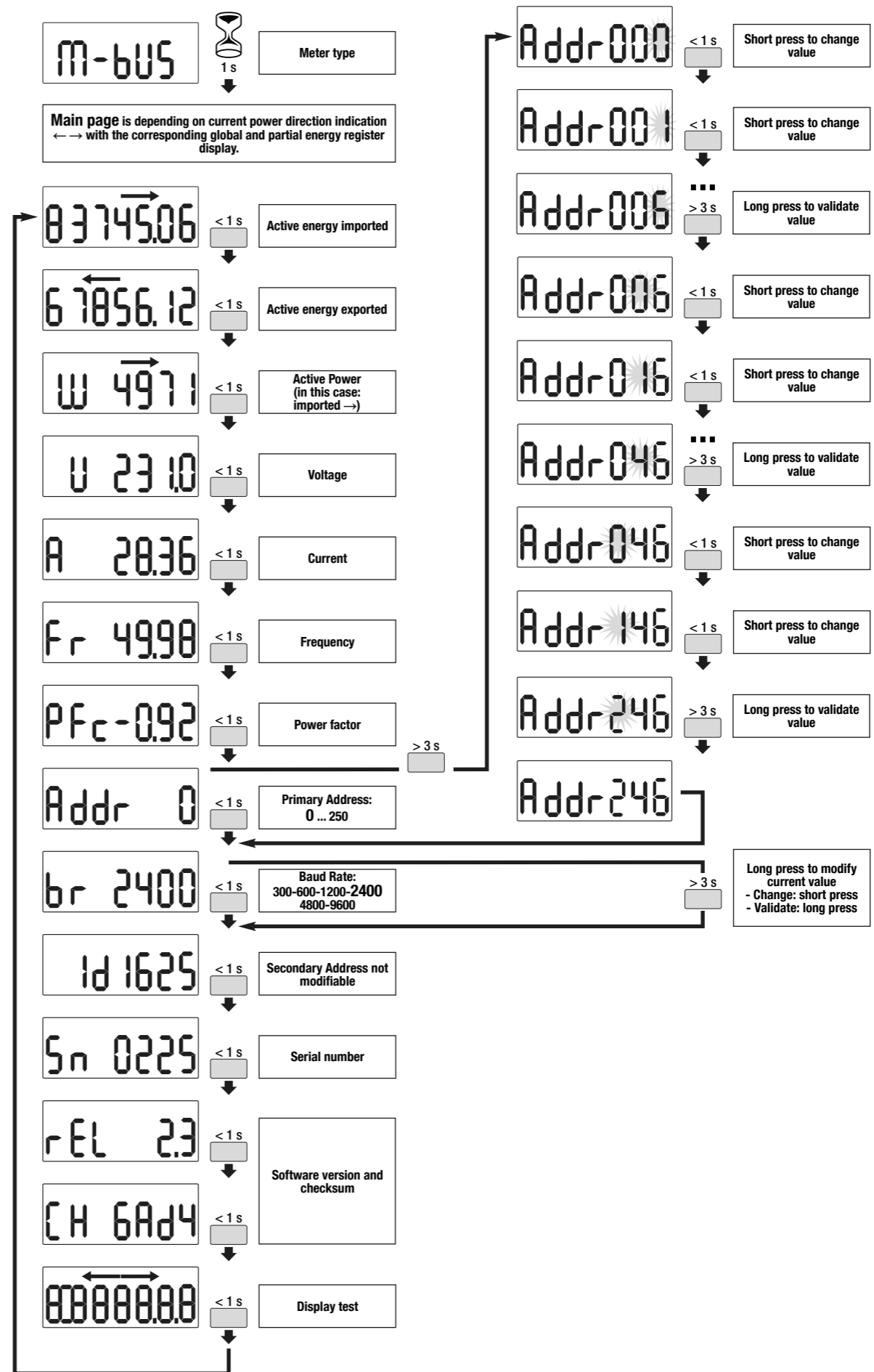
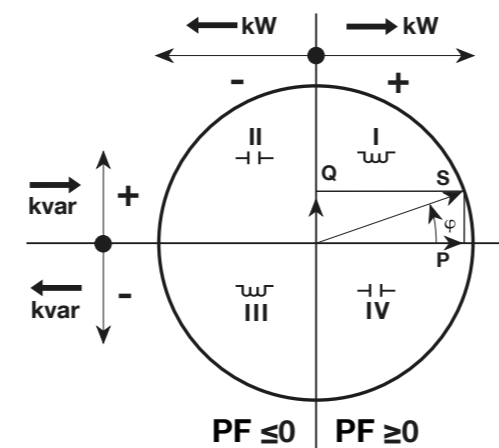
M-Bus table:

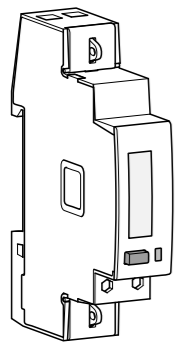
Download from: <http://hgr.io/r/ecm140d>

Error condition:

When the display shows the message **ERROR 2** or **ERROR 3**, the meter has got a malfunction and must be replaced.

Power factor Convention according to IEC 62053-23





DE

Ein Phasen-Energiezähler, Direktanschluss 40 A

mit MID-Konformitätserklärung und M-Bus Kommunikation

Die MID-Zertifizierung betrifft nur die Wirkenergie.

Benutzer Anweisungen

EU-Konformitätserklärung:
<http://hgr.io/r/ecm140d>



6LE007506A

ECM140D

Sicherheitshinweise

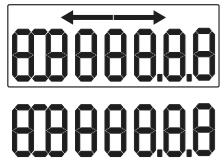
Einbau und Montage dürfen nur durch eine Elektrofachkraft* gemäß den einschlägigen Installationsbedingungen des Landes erfolgen. Ein Ausbau des Produktes nur bei ausgeschalteter Spannungsversorgung. Seine Verwendung ist nur innerhalb der in der Installationsanleitung angegebenen Grenzen erlaubt. Das angeschlossene Gerät und die Ausrüstung können durch Überlastungen zerstört werden.

Funktionsprinzip

Dieser M-Bus-Zähler misst die aktive Energie, die in einer elektrischen Installation verbraucht wird. Dieses Gerät kann 2 über Kommunikation gesteuerte Tarife verwalten. Lediglich das Register für die Gesamtwirkenergie kann gemäß der Messgeräte-Richtlinie (MID) für Abrechnungszwecke verwendet werden. - Wirkenergie Klasse B (gemäß EN 50470) - Wirkleistung Klasse 1 (gemäß IEC 62053-21 und IEC 61557-12) Dieses Gerät verfügt über eine LCD- und eine Drucktasten-Taste, um Energies, V, I, PF, F, P zu lesen und einige Parameter zu konfigurieren. Der Entwurf und die Herstellung dieses Messgeräts entsprechen den Anforderungen der Norm EN 50470-3.

Produktpräsentation

LCD Bildschirm:



Energierregister (kWh), nicht rücksetzbar

Energieimport (Verbrauch →) Energieexport (Produktion ←)

Symbole

- ⊙ Eine Phase
- Geschützt durch doppelte Isolierung (Klasse II)
- ↺ Rücklaufsperr: Umkehrverhinderungsgerät

Befehle

Befehlsschaltfläche:
kurz drücken: Kurz (<1 Sek.) Die Taste drücken und loslassen. Wird zum Scrollen von Seiten oder während der Parameteränderung verwendet.
lange drücken: Halten Sie die Taste für mindestens 3 Sekunden gedrückt. Wird verwendet, um Parameteränderungen zu starten und zu bestätigen.

5000 imp/kWh Optische messtechnische LED

Hinweis:

Wenn für mindestens 20 Sekunden keine Taste gedrückt wird, kehrt das Display zur Hauptseite zurück.

Bedienung der M-Bus-Kommunikation

M-Bus-MEDIEN:

In der Standardkonfiguration kann die M-Bus-Verbindung verwendet werden, um bis zu 250 * Produkte mit einem PC oder einer SPS über eine Reichweite von 1000 Metern ** zu verbinden.

* abhängig vom M-Bus Master.

** abhängig von der Anzahl der Produkte/Teilnehmer und der Kommunikationsgeschwindigkeit.

Empfehlungen:

Die Verwendung eines JYSTY Nx2x0,8 mm (0,5 mm²) ungeschirmten verdrehten Paares wird empfohlen. Wenn die Reichweite von 1000 m und / oder die Grenze von 250 Produkten/Teilnehmer überschritten wird, muss ein Repeater angeschlossen werden. Wenn das Limit von 250 Produkten/Teilnehmer überschritten wird: Verwenden Sie nur die sekundäre Adresse.

M-Bus-Protokoll

Das M-Bus-Protokoll arbeitet mit einer Master / Slave-Struktur. ECM140D (Slave) -Einheiten sind sowohl mit primären als auch mit sekundären Adressierungsmodi kompatibel. Die primäre Adressierung kann über die Produktschnittstelle konfiguriert werden. Die sekundäre Adressierung verwendet eine feste, eindeutige Adresse, die auf dem Produkt angezeigt wird. M-Bus -Geräte verfügen zusätzlich über die Funktion «Wildcard-Adressierung», mit der Produkte im M-Bus-Netzwerk gesucht werden können. Option zum Senden an die Adressen 254 und 255. Darüber hinaus sind M-Bus-Produkteinheiten OMS-kompatibel (Open Metering Systems).

M-Bus-Tabelle:

Download von: <http://hgr.io/r/ecm140d>

Fehlerbedingung:

Wenn auf dem Display die Meldung **ERROR 2** oder **ERROR 3** erscheint, hat das Messgerät eine Fehlfunktion und muss ausgetauscht werden.

Leistungsfaktor Übereinstimmung gemäß IEC 62053-23

