

Bewegungsmelder Nebenstelle

Best.-Nr. 8532 01 ..

Motion detector extension unit

Order no. 8532 01 ..



Berker GmbH & Co. KG
Zum Gunterstal
66440 Blieskastel/Germany
Tel.: + 49 6842 945 0
Fax: + 49 6842 945 4625
E-Mail: info@berker.de

www.berker.com

04/2022
6LE007908C

Bewegungsmelder Nebenstelle



Sicherheitshinweise

Einbau und Montage elektrischer Geräte dürfen nur durch eine Elektrofachkraft gemäß den einschlägigen Installationsnormen, Richtlinien, Bestimmungen, Sicherheits- und Unfallverhütungsvorschriften des Landes erfolgen.

Bei Nichtbeachten der Anleitung können Schäden am Gerät, Brand oder andere Gefahren entstehen.

Gefahr durch elektrischen Schlag. Das Gerät nicht ohne Aufsatz betreiben.

Diese Anleitung ist Bestandteil des Produktes und muss beim Endkunden verbleiben.

Geräteaufbau

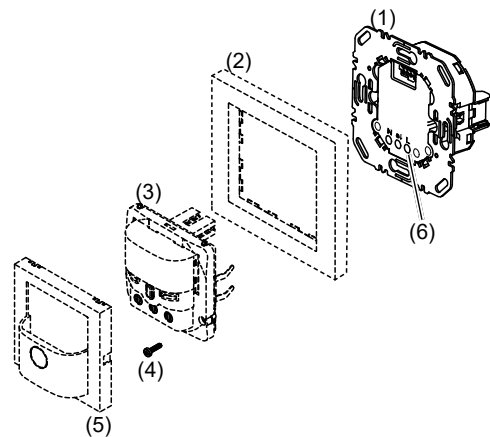


Bild 1: Bewegungsmelder Nebenstelle

- (1) Bewegungsmelder Nebenstelle
- (2) Rahmen
- (3) Bewegungsmelderaufsatz
- (4) Schraube für Demontageschutz (nicht bei Berker R.1/R.3/R.8)
- (5) Designabdeckung Bewegungsmelder
- (6) Anschlussklemmen

Funktion

Bestimmungsgemäßer Gebrauch

- Ausschließlich zum Gebrauch in tropf- und spritzwasserfreien Innenbereichen geeignet.
- Montage in Gerätedose nach DIN 49073
- Betrieb mit geeignetem Aufsatz (siehe Zubehör)
- Anschluss an Hauptstelle Relais-, Schalt- oder Dimmeinsatz
- Gleichzeitiger Anschluss von Nebenstellen Taster Schließer möglich

Produkteigenschaften

- Elektronischer Kurzschluss- und Übertemperaturschutz

Bedienung

Diese Anleitung beschreibt die Installation der Bewegungsmelder Nebenstelle. Die Bedienung der Bewegungsmelder Aufsätze sind in der Anleitung des jeweiligen Aufsatzes beschrieben.

- Nebenstellenfunktion ist nur gegeben, wenn auf der Hauptstelle ein Aufsatz steckt.

Informationen für die Elektrofachkraft

Montage und elektrischer Anschluss



GEFAHR!

Elektrischer Schlag bei Berühren spannungsführender Teile.

Elektrischer Schlag kann zum Tod führen.

Vor Arbeiten am Gerät Anschlussleitungen freischalten und spannungsführende Teile in der Umgebung abdecken!

Bewegungsmelder Nebenstelle anschließen und montieren

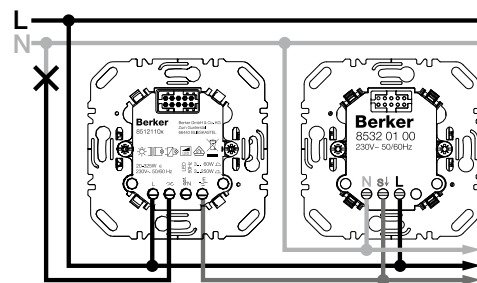


Bild 2: Universal Schalt- oder Dimmeinsatz mit Bewegungsmelder Nebenstelle

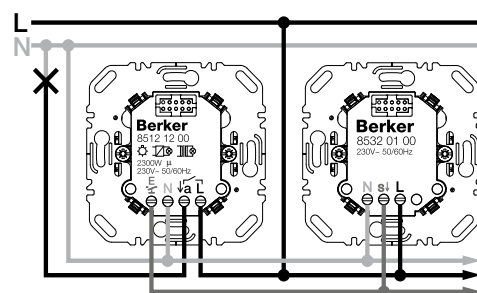


Bild 3: Relais-Einsatz mit Bewegungsmelder Nebenstelle

Als Geräteschutz ist ein Leitungsschutzschalter max. 16 A installiert.

- Bewegungsmelder Nebenstelle gemäß Anschlussplan (Bild 2 oder 3) anschließen.
- Bewegungsmelder Nebenstelle in einer Gerätedose montieren. Die Anschlussklemmen müssen dabei unten liegen.
- Rahmen und Aufsatz aufstecken (siehe Anleitung des Bewegungsmelder Aufsatzes).
- Beleuchtete mechanische Taster, die kombiniert werden sollen, müssen über eine separate N-Klemme verfügen.

Technische Daten

Nennspannung	230 V~, + 10%/- 15%
Netzfrequenz	50/60 Hz
Leitungsschutzschalter	max. 16 A
Leistungsaufnahme (Stand-by)	< 0,3 W
Schutzart	IP20
Relative Feuchte	0 ... 65 % (keine Betauung)
Betriebstemperatur	-5°C ... +45°C
Lager-/ Transporttemperatur	-20°C ... +60°C
Anzahl Bewegungsmelder Nebenstellen	unbegrenzt
Leitungslänge Bewegungsmelder Nebenstellen	max. 50 m
Anschlussklemmen Querschnitte	1 x 2,5 mm ² oder 2 x 1,5 mm ²
Einbaulage	Anschlussklemmen unten
Einbautiefe	32 mm

Zubehör

Bewegungsmelder 1,1 m	8534 11 xx
Bewegungsmelder 2,2 m	8534 21 xx
IR Bewegungsmelder Komfort 1,1 m	8534 12 xx
IR Bewegungsmelder Komfort 2,2 m	8534 22 xx

Gewährleistung

Technische und formale Änderungen am Produkt, soweit sie dem technischen Fortschritt dienen, behalten wir uns vor.

Wir leisten Gewähr im Rahmen der gesetzlichen Bestimmungen.

Im Gewährleistungsfall bitte an die Verkaufsstelle wenden.

Derivazione rilevatore di movimento



Indicazioni di sicurezza

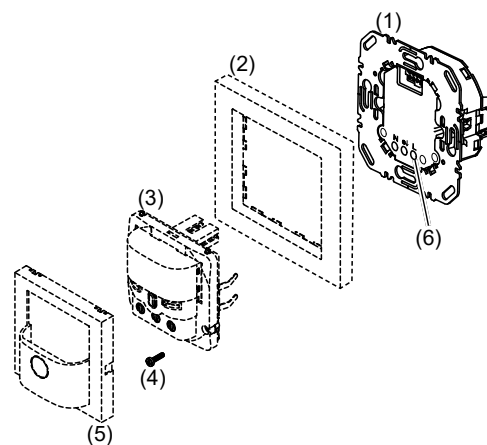
L'incasso e il montaggio di apparecchi elettrici deve essere svolto esclusivamente da un elettricista specializzato in base alle norme, alle direttive, alle condizioni e ai provvedimenti di sicurezza e prevenzione degli incidenti in vigore nel paese.

Il mancato rispetto delle istruzioni può provocare danni all'apparecchio, incendi o altri pericoli.

Pericolo di scossa elettrica. Non utilizzare l'apparecchio senza mascherina.

Queste istruzioni per l'uso sono parte integrante del prodotto e devono restare in possesso dell'utilizzatore finale.

Struttura dell'apparecchio



- (1) Derivazione rilevatore di movimento
- (2) Cornice
- (3) Parte inferiore mascherina rilevatore di movimento
- (4) Vite per protezione smontaggio (non con Berker R.1/R.3/R.8)
- (5) Copertura design rilevatore di movimento
- (6) Morsetti di collegamento

Funzione

Uso conforme alle indicazioni

- Idoneo esclusivamente per l'uso in ambienti interni privi di gocce e schizzi di acqua.
- Montaggio in scatola da incasso secondo DIN 49073
- Esercizio con idonea mascherina (vedere Accessori)
- Collegamento in postazione principale per incasso in relè, commutatori o dimmer
- Possibilità di collegamento contemporaneo di pulsanti di derivazione contatto di chiusura

Caratteristiche del prodotto

- Protezione da temperatura eccessiva elettronica

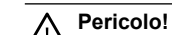
Utilizzo

Queste istruzioni descrivono l'installazione della derivazione del rilevatore di movimento. Il comando delle mascherine del rilevatore di movimento è descritto nelle istruzioni della corrispondente mascherina.

- Il funzionamento con una derivazione è possibile solo quando nella postazione principale viene inserita una mascherina.

Informazioni per gli elettricisti

Montaggio e collegamento elettrico



Pericolo!

Scosse elettriche in caso di contatto con componenti sotto tensione.

Le scosse elettriche possono provocare la morte.

Prima di svolgere i lavori sull'apparecchio disinserire le linee di collegamento e coprire i componenti sotto tensione nella zona circostante!

Collegare e montare la derivazione del rilevatore di movimento

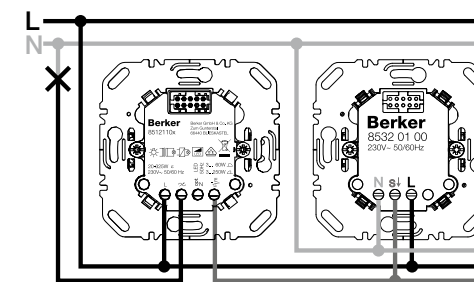


Figura 2: Inserto di commutazione o regolatore luce a pulsante universale con derivazione rilevatore di movimento

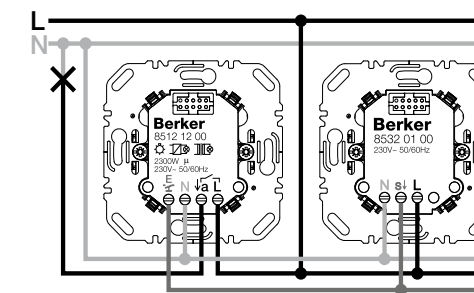


Figura 3: Inserto relè con derivazione rilevatore di movimento

Come protezione è montato un interruttore di protezione da max. 16 A.

- Collegare la derivazione del rilevatore di movimento secondo lo schema di collegamento (figura 2 o 3).
- Montare la derivazione del rilevatore di movimento in scatola da incasso. I morsetti di collegamento in questo caso devono trovarsi al di sotto.
- Montare cornice e mascherina (vedere istruzioni della mascherina del rilevatore di movimento).
- I pulsanti meccanici illuminati, che devono essere combinati, devono disporre di un morsetto N separato.

Dati tecnici

Tensione nominale	230 V~, + 10%/- 15%
Frequenza di rete	50/60 Hz
Interruttore di protezione	max. 16 A
Potenza assorbita in stand-by	< 0,3 W
Protezione	IP20
Umidità relativa	0 ... 65% (senza condensa)
Temperatura ambiente	-5°C ... +45°C
Temperatura di magazzino/ trasporto	-20°C ... +60°C
Quantità di derivazioni rilevatore di movimento	illimitato
Lunghezza cavo derivazioni rilevatore di movimento	max. 50 m
Sezioni morsetti di collegamento	1 x 2,5 mm ² oppure 2 x 1,5 mm ²
Posizione di incasso	morsetti di collegamento in basso
Profondità d'incasso	32 mm

Accessori

Rilevatore di movimento 1,1 m	8534 11 xx
Rilevatore di movimento 2,2 m	8534 21 xx
Rilevatore di movimento infrarossi comfort 1,1 m	8534 12 xx
Rilevatore di movimento infrarossi comfort 2,2 m	8534 22 xx

Garanzia

Ci riserviamo il diritto di apportare modifiche tecniche e formali al prodotto purché utili al progresso tecnologico.

Offriamo garanzia secondo le leggi vigenti.

In caso di prestazioni di garanzia, si prega di rivolgersi al punto vendita.

Safety instructions

Electrical equipment must only be installed and assembled by a qualified electrician in accordance with the relevant installation standards, regulations, determinations and safety and accident prevention regulations of the country.

Failure to comply with these instructions may result in damage to the device, fire or other hazards.

Hazard due to electric shock. Do not operate device without application module.

These instructions are an integral component of the product, and must be retained by the end user.

Design of the device

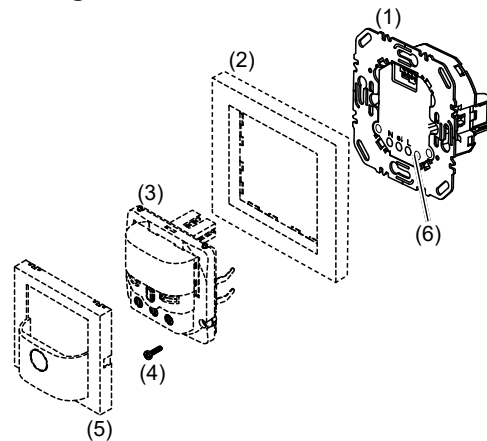


Figure 1: Motion detector extension unit

- (1) Motion detector extension unit
- (2) Frame
- (3) Motion detector application module
- (4) Screw for dismantling protection (not for Berker R.1/R.3/R.8)
- (5) Motion detector design cover
- (6) Connecting terminals

Function

Correct use

- Only suitable for use in indoor areas with no drip or spray water.
- Installation in wall box to DIN 49073
- Operate with suitable application module (see „Accessories“)
- Circuit to master insert (relay, switching or dimming insert)
- Simultaneous connection of extension unit push-button NO extension unit contact possible

Product characteristics

- Electronic short circuit and overheating protection

Operation

These instructions describe the installation of the motion detector extension unit. The operation of the motion detector application module is described in the instructions of the respective application module.

- i** The function of the extension unit is only possible when there is an application module attached to the main unit.

Assembly and electrical connection

- ! Danger!**
Touching live parts can result in an electric shock.
An electric shock can be lethal.
Disconnect the connecting cables before working on the device and cover all live parts in the area!

Connecting and mounting the motion detector extension unit

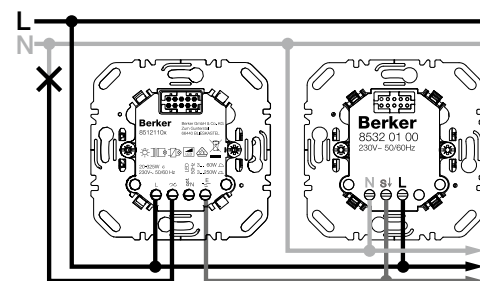


Figure 2: Universal switch insert or push-button dimmer with motion detector extension units

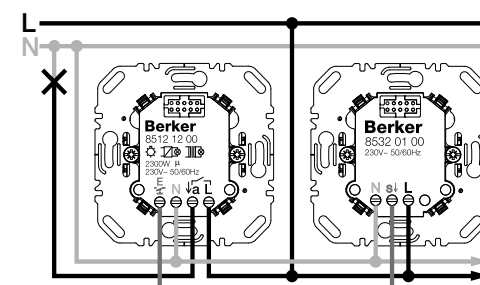


Figure 3: Relay insert with motion detector extension units

A MBC max. 16 A has been installed as device protection.

- Connect the motion detector extension unit according to the connection diagram (Figure 2 or 3).
- Mount the motion detector extension unit in a wall box. The connecting terminals must be at the bottom.
- Attach the frame and application module (see instructions for motion detector application module).
- i** Illuminated mechanical push-buttons which should be combined must be equipped with a separate N-terminal.

Technical data

Rated voltage	230 V~, + 10 % / - 15 %
Mains frequency	50/60 Hz
MCB	max. 16 A
Standby power consumption	< 0.3 W
Protection class	IP20
Relative humidity	0 ... 65 % (no condensation)
Ambient temperature	-5°C ... +45°C
Storage/transport temperature	-20°C ... +60°C
Number of motion detector extension units	unlimited
Motion detector extension unit cable length	max. 50 m
Connecting terminal cross section	1 x 2.5 mm ² or 2 x 1.5 mm ²
Mounting orientation	connecting terminal downwards
Installation depth	32 mm

Accessories

Motion detector 1.1 m	8534 11 xx
Motion detector 2.2 m	8534 21 xx
IR Motion detector comfort 1.1 m	8534 12 xx
IR Motion detector comfort 2.2 m	8534 22 xx

Warranty

We reserve the right to realise technical and formal changes to the product in the interest of technical progress.

Our products are under guarantee within the scope of the statutory provisions.

If you have a warranty claim, please contact the point of sale.

Veiligheidsaanwijzingen

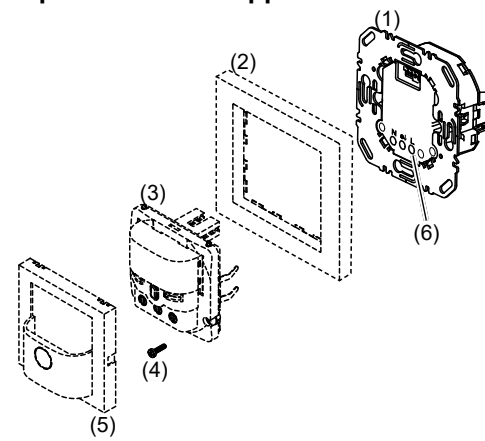
Inbouw en montage van elektrische apparatuur mag alleen door een installateur worden uitgevoerd conform de geldende installatienormen, richtlijnen, voorschriften, bepalingen en ongevalpreventievoorschriften van het betreffende land.

Wanneer deze handleiding niet in acht wordt genomen, kan schade aan het apparaat, brand of ander gevaar ontstaan.

Gevaar voor elektrische schokken. Gebruik het apparaat niet zonder opzetmodule.

Deze handleiding maakt deel uit van het product en dient in het bezit van de eindgebruiker te blijven.

Opbouw van het apparaat



Afb. 1: Bewegingsmelderbijpost

- (1) Bewegingsmelderbijpost
- (2) Afdekramen
- (3) Bewegingsmelder opzetmodule
- (4) Schroef voor demontagebeveiliging (niet bij Berker R.1/R.3/R.8)
- (5) Designafdekking bewegingsmelder
- (6) Aansluitklemmen

Functie

Juiste toepassing

- Uitsluitend geschikt voor gebruik in binnenruimten zonder drui- en spuitwater.
- Montage in inbouwdoos conform DIN 49073
- Gebruik met geschikte opzetmodule (zie toebehoren)
- Aansluiting op hoofdaansluiting relais-, schakel-, of dimmer inbouwmodule
- Gelijktijdige aansluiting van bijposten impulsdrukker maakcontact mogelijk

Producteigenschappen

- Elektronische kortsluitings- en overbelastingsbeveiliging

Bediening

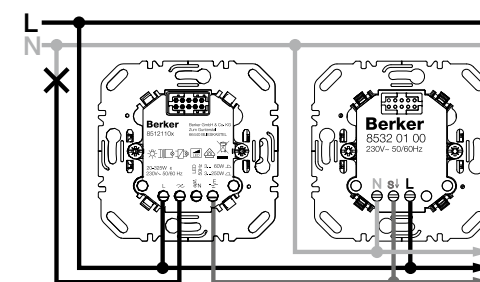
Deze handleiding beschrijft de installatie van de bewegingsmelderbijpost. De bediening van de bewegingsmelder opzetmodules is beschreven in de handleiding van het betreffende opzetmodule.

- i** De bijpostfunctie is alleen gegeven, wanneer op de hoofdaansluiting een opzetmodule is geplaatst.

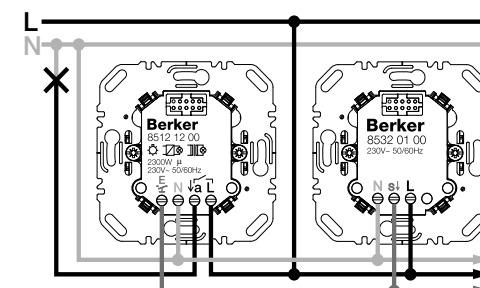
Montage en elektrische aansluiting

- ! GEVAAR!**
Gevaar voor elektrische schokken bij aanraking van spanningsvoerende delen.
Elektrische schokken kunnen de dood tot gevolg hebben.
Voorafgaand aan werkzaamheden aan het apparaat de aansluitleidingen loskoppelen en spanningsvoerende delen in de omgeving afdekken!

Bewegingsmelderbijpost aansluiten en monteren



Afb. 2: Universele schakel of dimmerinbouwmodule met bewegingsmelderbijpost



Afb. 3: Relaischakelaar met bewegingsmelderbijpost

Als apparaatbeveiliging is een installatie-automaat max. 16 A geïnstalleerd.

- Bewegingsmelderbijpost conform aansluitschema (afb. 2 of 3) aansluiten.
- Monteer de bewegingsmelderbijpost in een apparaatruimte. De aansluitklemmen moeten daarbij aan de onderkant liggen.
- Afdekraam en opzetmodule plaatsen (zie handleiding van de bewegingsmelder opzetmodule).
- i** Verlichte mechanische impulsdrukknop, die moeten worden gecombineerd, moeten over een afzonderlijke N-klem beschikken.

Nominale spanning	230 V~, + 10 %/15 %
Netfrequentie	50/60 Hz
Installatie-automaat	max. 16 A
Energieverbruik Stand-By	< 0,3 W
Beschermingsklasse	IP20
Relatieve vochtigheid (geen condensvorming)	0 ... 65 %
Bedrijfstemperatuur	-5 ... +45°C
Opslag-/transporttemperatuur	-20°C ... +60°C
Aantal bewegingsmelderbijposten	beperkt
Leidinglengte bewegingsmelder bijposten	max. 50 m
Aansluitklemmen doorsnede	1 x 2,5 mm ² of 2 x 1,5 mm ²
Inbouwpositie	Aansluitklemmen onder
Inbouwdiepte	32 mm

Toebehoren

Bewegingsmelder 1,1 m	8534 11 xx
Bewegingsmelder 2,2 m	8534 21 xx
IR bewegingsmelder comfort 1,1 m	8534 12 xx
IR bewegingsmelder comfort 2,2 m	8534 22 xx

Garantie

Wij behouden ons het recht voor technische en formele wijzigingen aan het product aan te brengen, voor zover deze de technische vooruitgang dienen.

Onze garantie voldoet aan de desbetreffende wettelijke bepalingen.

Neem in geval van garantie contact op met de dealer.