
Relais confort pour store

Réf. : 8522 11 0x

Mode d'emploi

1. Consignes de sécurité

L'installation et le montage d'appareils électriques doivent être effectués uniquement par des électriciens qualifiés, en conformité avec les normes d'installation et dans le respect des directives, dispositions et consignes de sécurité et de prévention des accidents en vigueur dans le pays.

Le non-respect des consignes d'installation peut entraîner des dommages sur l'appareil, un incendie ou présenter d'autres dangers.

Risque de choc électrique. Avant tout travail sur l'appareil, couper la tension d'alimentation, Ne pas oublier de prendre en compte tous les disjoncteurs qui délivrent des tensions potentiellement dangereuses à l'appareil ou à la charge.

Risque de choc électrique. L'appareil ne peut pas être complètement mis hors tension.

Risque de choc électrique. Ne pas utiliser l'appareil sans module de commande.

Si plusieurs moteurs doivent être branchés en parallèle sur une sortie, respecter impérativement les indications des fabricants de moteurs ; utiliser un relais de séparation si nécessaire. Les moteurs peuvent être détruits.

Utiliser uniquement des actionneurs de stores équipés d'interrupteurs de fin de course mécaniques ou électroniques. Vérifier le réglage précis des interrupteurs de fin de course.

Suivre les indications des fabricants de moteurs. L'appareil risque d'être endommagé.

Utiliser exclusivement des boutons-poussoirs de stores pour la commande des postes auxiliaires. L'utilisation d'interrupteurs de stores peut provoquer des dysfonctionnements.

Risque de blessure. Utiliser l'appareil uniquement pour la commande de moteurs de stores vénitiens, volets roulants ou stores extérieurs. Ne connecter aucune autre charge.

Respecter les instructions des fabricants de moteurs concernant le temps de commutation et le facteur de marche max. (FM).

Ne pas poser les câbles de commande parallèlement aux câbles de moteur (risque d'induction).

Ce mode d'emploi fait partie intégrante du produit et doit être conservé par l'utilisateur final.

2. Composition de l'appareil

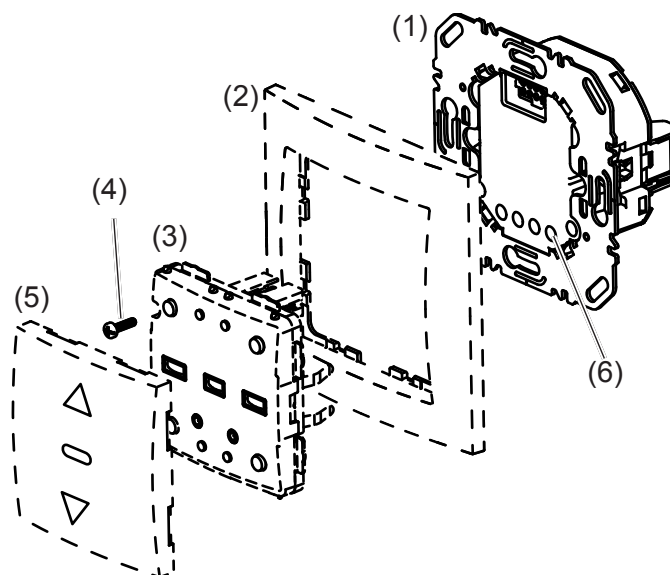


Image 1 : relais pour store

- (1) Relais pour store
- (2) Plaque de recouvrement
- (3) Module de commande inférieur, par ex. d'un bouton-poussoir pour store
- (4) Vis de protection de démontage (non R.1/R.3)
- (5) Enjoliveur pour bouton-poussoir pour store
- (6) Bornes de raccordement

3. Fonction

Cas d'usage typique

- Commutation de stores vénitiens, volets roulants, stores extérieurs et autres tentures.
- Raccordement de postes secondaires tels que des boutons-poussoirs, modules et interrupteurs à clé pour stores
- Convient uniquement pour une utilisation à l'intérieur, à l'abri de toute projection d'eau.
- Montage dans une boîte d'encastrement selon la norme DIN 49073.
- Fonctionnement avec un module de commande approprié (voir chapitre 6.2 Accessoires)

Caractéristiques du produit

- Deux contacts à relais verrouillés mécaniquement et électroniquement.

4. Fonctionnement

Ce mode d'emploi décrit l'installation du relais pour store. L'utilisation et le fonctionnement des modules de commande sont décrits dans les modes d'emploi des modules respectifs.

- ⓘ La commande des postes secondaires n'est possible que si le poste principal est équipé d'un module de commande.

5. Informations destinées aux électriciens

5.1 Montage et raccordement électrique



DANGER !

Choc électrique en cas de contact avec les parties sous tension.

Un choc électrique peut entraîner la mort.

Avant d'intervenir sur l'appareil, mettre l'installation hors tension et recouvrir les pièces conductrices avoisinantes !

Raccordement et montage du relais pour store

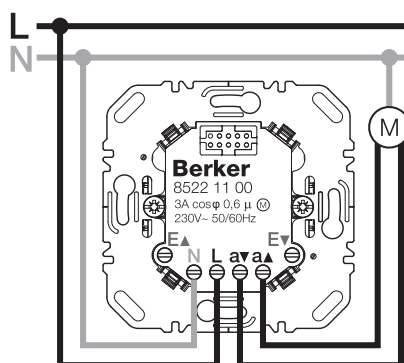


Image 2 : schéma de branchement du relais pour store

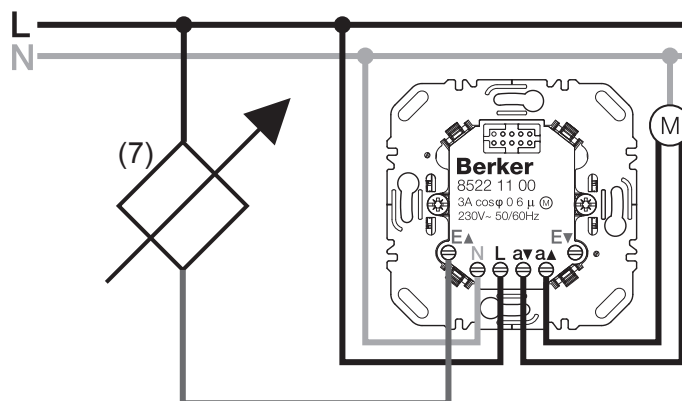
L'appareil est protégé par un disjoncteur 10 A max.

- Raccorder le relais pour store conformément au schéma de branchement (image 2)
- Installer le relais pour store dans boîte d'encastrement (recommandation : boîte de grande profondeur), Tout en veillant à ce que les bornes de raccordement se trouvent en bas.
- Fixer le plaque de recouvrement et le module de commande (voir le mode d'emploi du module de commande).

Commande par capteurs

Des capteurs capteurs de vent/de pluie sont utilisés, par exemple pour protéger les marquises des détériorations. En cas de dépassement d'une valeur seuil au niveau des capteurs, les stores/marquises, etc. sont rentrés.

- i** En cas d'utilisation de capteurs, le mode de fonctionnement doit être commuté en mode de protection le cas échéant (voir Notice de la garniture).

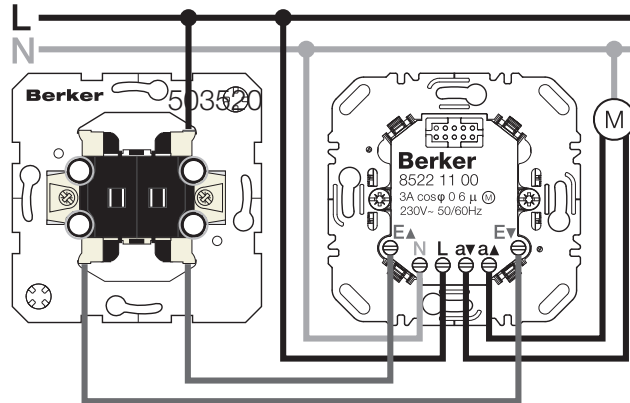


(7) Capteur (par ex. vent/précipitations)

- Raccorder le capteur conformément au schéma de branchement (image x).

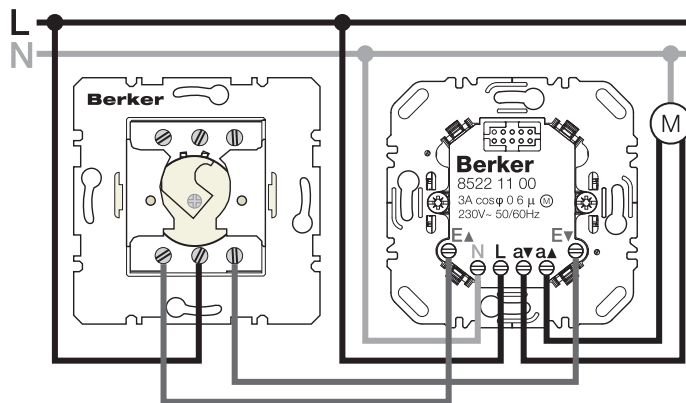
Commande individuelle avec un bouton-poussoir pour store comme poste secondaire

- Pour la commande individuelle, raccorder le bouton-poussoir pour store comme poste secondaire conformément au schéma de branchement



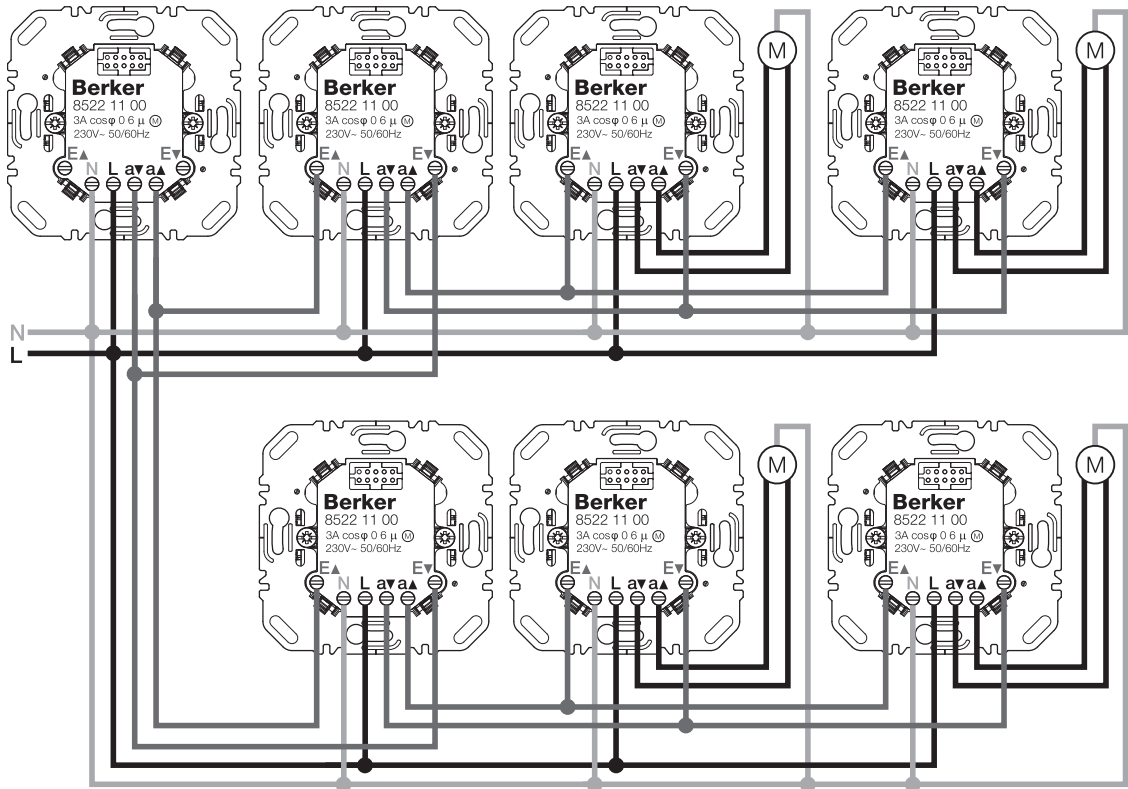
Commande individuelle avec un interrupteur à clé pour store comme poste secondaire

- Pour la commande individuelle, raccorder l'interrupteur à clé pour store comme poste secondaire conformément au schéma de branchement



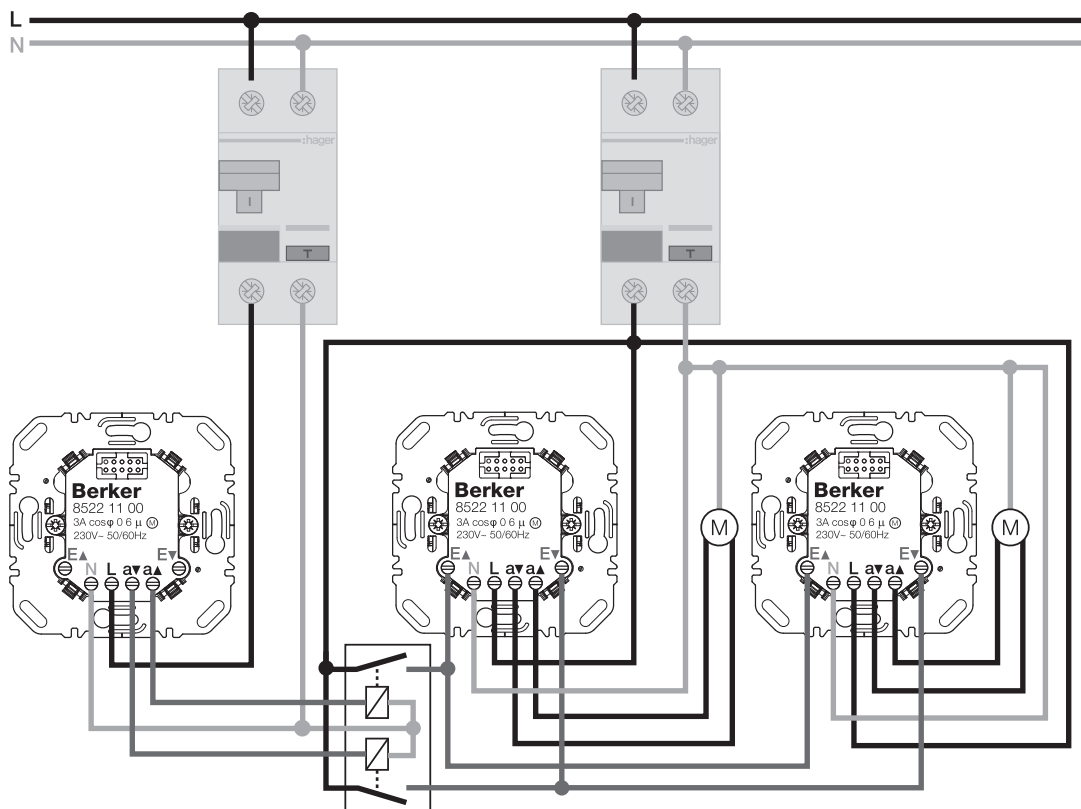
Commande centralisée et groupée

- Effectuer le raccordement pour la commande centralisée et groupée conformément au schéma de branchement



Commande centralisée sur plusieurs disjoncteurs différentiels

- Pour la commande centralisée, effectuer le raccordement avec plusieurs disjoncteurs différentiels conformément au schéma de branchement



6. Annexes

6.1 Caractéristiques techniques

Tension nominale	230 V~AC, + 10 %/- 15 %
Fréquence du réseau	50/60 Hz
Disjoncteur	max. 10 A
Courant de commutation	5 A (R/L)
Temps de commutation dans l'autre sens de fonctionnement	0,6 sec.
Puissance absorbée en veille	< 0,1 W
Humidité relative	0 ... 65 % (aucune condensation)
Température de service	-5 °C ... +45 °C
Température de stockage/transport	-20°C ... +60°C
Longueur de ligne des postes secondaires	max. 50 m
Longueur de la ligne de charge	max. 100 m
Nombre de postes secondaires	illimité
Bornes de raccordement	1 x 4 mm ² ou 2 x 2,5 mm ²
Position de montage	bornes de raccordement vers le bas
Profondeur de montage du boîtier	22 mm
Profondeur de montage de guidage à griffes	32 mm

6.2 Accessoires

Bouton poussoir volet	Réf. 8524 11 xx
Programmateur volet quicklink	Réf. 8574 11 xx
Bouton poussoir volet RF quicklink	Réf. 8524 51 xx
Programmateur volet RF quicklink	Réf. 8574 51 xx

6.3 Garantie

Sous réserve de modifications techniques et de forme, dans la mesure où elles sont utiles au progrès techniques.

Nos appareils sont garantis dans le cadre des dispositions légales en vigueur.

Pour toute demande en garantie, s'adresser à votre revendeur.