

# T1-D

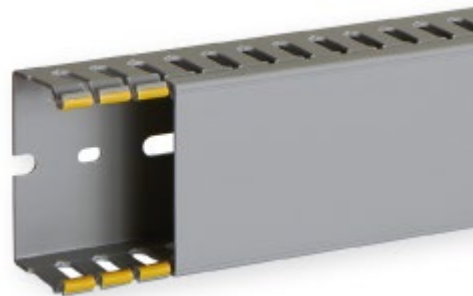
## Goulottes de câblage pas de 12,5 mm

Goulottes de câblage munies d'une pellicule de gomme souple sur les têtes de lamelles garantissant la protection des mains du câbleur et des fils

Principales applications : Automatismes / Contrôle et commande / Distribution petite puissance

### Caractéristiques techniques

Matière première	• PVC
Couleur	• Gris RAL 7030
Longueur	• Standard 2 m (livrée socle + couvercle)
Dimensions	• 19 dimensions • 5 hauteurs : 25, 40, 60, 80, 100
Caractéristiques	• Pellicule de gomme souple sur les têtes de lamelle • Couvercle avec liserés pour faciliter l'alignement des étiquettes • Pas de 12,5 mm, fente 6 mm, lamelle 6,5 mm • Base des lamelles prédécoupée • Base du socle prédécoupée pour les raccordements en té • Socle perforé aux normes DIN 43659 et EN 50085-2-3
Tenue au fil incandescent	• 960°C
Composants	• Gamme complète de composants



### Normes

Certifié IMQ/CSA   
 DIN 43659  
 Certifié UL   
 Certifié VERITAS (MARINE)   
 EN 50085-2-3  
 EN 50085-1



### Outils de coupe et de fixation

#### Pince SX25

Pince pour coupe nette et sans bavure des goulottes de câblage en une seule opération jusqu'à la largeur 80 mm, et des couvercles jusqu'à la largeur 100 mm  
 Guides livrés pour des coupes perpendiculaires  
 Possibilité de coupes à 45°

**Pince SX25** B01029



**Lame de rechange** B01031  
 Longueur lame 11 cm

#### Pince Triton

##### Fonction Cisaille

Pour couper facilement la semelle et réaliser des raccordements en té, sans perte de volume de câblage

##### Fonction grignoteuse

Pour agrandir facilement vos trous de fixation

**Pince Triton** B02164



#### Cisaille

Coupe de toutes les goulottes de câblage et couvercles, de la largeur 25 mm à la largeur 120 mm  
 Hauteur de coupe : 120 mm  
 Poids : 7 kg

Dimensions (levier compris) :

- Longueur : 1450 mm

- Hauteur : 950 mm

- Profondeur : 260 mm

La cisaille doit être solidement fixée à son support

**Cisaille** B02162



**Lame de rechange** B02165  
 Longueur lame 12,5 cm

#### RT4 et RT6

Outils de pose pour les rivets nylon DUCTAFIX R4 et DUCTAFIX R6

**RT4** B06500  
 Outil pose rivets 4mm



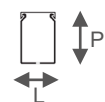
**RT6** B06501  
 Outil pose rivets 6mm



# T1-D

## Goulottes de câblage pas de 12,5 mm

### Longueurs Composants



Socle + couvercle Lg std 2 m	Couvercle suppl. à liserés	Porte étiquette et support MARK1000	Bandeau de repérage Lg std 1 m	Cloison de séparation Lg std 2 m	Fixation de cloison SEP-E	Montage uniquement sur châssis		Fixation sur porte avec unité de commande	Rivets de fixation nylon	
						Elément de fixation interne	Support collier nylon		Ø 4 mm	Ø 6 mm



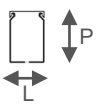
P	LxP	T1-D	COV-L	MARK T1D	MARK1000	SEP-E	BLOCKSEPE	ZP1	ZP2	SCP	DUCTAFIX R4	DUCTAFIX R6
25	TD 25x25	B08121 <sup>(1)</sup>	B01251					B06560		B02187	B06502	B06511
	T1-D 25x40	B12505	B01251	B07507	B07510			B06560		B02187	B06502	B06511
40	T1-D 40x40	B12506	B01252	B07507	B07510	B00856	B01026	B06560	B06561	B02187	B06502	B06511
	T1-D 60x40	B12507	B01253	B07507	B07510	B00856	B01026	B06560	B06561		B06502	B06511
	T1-D 25x60	B12512	B01251	B07507	B07510			B06560		B02187	B06502	B06511
	T1-D 40x60	B12513	B01252	B07507	B07510	B00857	B01026	B06560	B06561	B02187	B06502	B06511
60	T1-D 60x60	B12514	B01253	B07507	B07510	B00857	B01026	B06560	B06561		B06502	B06511
	T1-D 80x60	B12515	B01254	B07507	B07510	B00857	B01026	B06560	B06561		B06502	B06511
	T1-D 100x60	B12516	B01255	B07507	B07510	B00857	B01026	B06560	B06561		B06502	B06511
	T1-D 25x80	B12520	B01251	B07507	B07510			B06560			B06502	B06511
	T1-D 40x80	B12521	B01252	B07507	B07510	B00858	B01026	B06560	B06561		B06502	B06511
	T1-D 60x80	B12522	B01253	B07507	B07510	B00858	B01026	B06560	B06561		B06502	B06511
80	T1-D 80x80	B12523	B01254	B07507	B07510	B00858	B01026	B06560	B06561		B06502	B06511
	T1-D 100x80	B12524	B01255	B07507	B07510	B00858	B01026	B06560	B06561		B06502	B06511
	T1-D 120x80	B12525	B01256	B07507	B07510	B00858	B01026	B06560	B06561		B06502	B06511
	T1-D 40x100	B12529	B01252	B07507	B07510			B06560	B06561		B06502	B06511
	T1-D 60x100	B12530	B01253	B07507	B07510			B06560	B06561		B06502	B06511
100	T1-D 80x100	B12531	B01254	B07507	B07510			B06560	B06561		B06502	B06511
	T1-D 100x100	B12532	B01255	B07507	B07510			B06560	B06561		B06502	B06511

<sup>(1)</sup> Pas de 12,5 mm, fente 5 mm, lamelle 7,5 mm

# T1-D

## Goulottes de câblage pas de 12,5 mm

### Capacité en fils et câbles



				Nombre de conducteurs <sup>(1)</sup>		
				HO7VK		
P	lxP	T1-D		1 mm <sup>2</sup>	1,5 mm <sup>2</sup>	2,5 mm <sup>2</sup>
25	TD	25x25	B08121 <sup>(2)</sup>	43	32	22
	T1-D	25x40	B12505	78	51	35
40	T1-D	40x40	B12506	129	94	65
	T1-D	60x40	B12507	188	134	95
	T1-D	25x60	B12512	112	83	57
	T1-D	40x60	B12513	192	141	98
60	T1-D	60x60	B12514	291	214	148
	T1-D	80x60	B12515	391	288	200
	T1-D	100x60	B12516	495	365	253
	T1-D	25x80	B12520	146	108	75
	T1-D	40x80	B12521	255	187	130
	T1-D	60x80	B12522	392	289	200
80	T1-D	80x80	B12523	534	393	272
	T1-D	100x80	B12524	674	496	344
	T1-D	120x80	B12525	814	600	416
	T1-D	40x100	B12529	312	230	159
	T1-D	60x100	B12530	485	357	247
100	T1-D	80x100	B12531	662	487	338
	T1-D	100x100	B12532	842	619	430

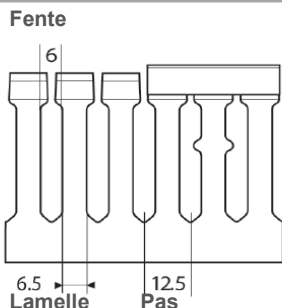
<sup>(1)</sup> Attention : le nombre de conducteurs calculé correspond à une valeur optimisée, sans tenir compte du croisement des câbles à l'intérieur du conduit, ni du coefficient de foisonnement.

<sup>(2)</sup> Pas de 12,5 mm, fente 5 mm, lamelle 7,5 mm

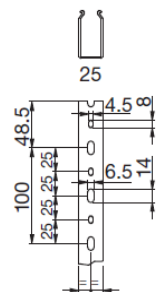
# T1-D

## Goulottes de câblage pas de 12,5 mm

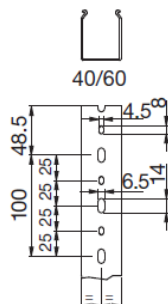
**T1-D**  
Pas – Fente – Lamelle



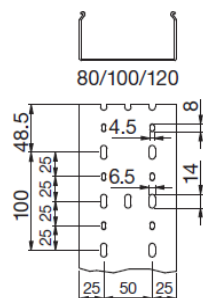
**T1-D** largeur 25  
Perforation du socle



**T1-D** largeurs 40 et 60  
Perforation du socle



**T1-D** largeurs 80 100 et 120  
Perforation du socle

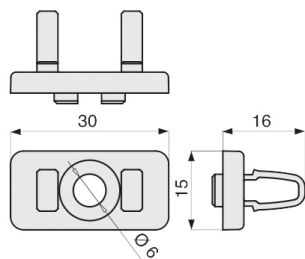


Pas régulier	Trous oblongs
25 mm	4,5/8 6,5/14

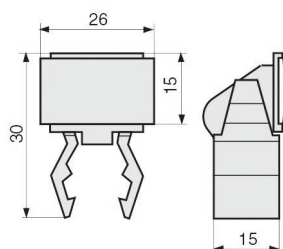
Pas régulier	Trous oblongs
25 mm	4,5/8 6,5/14

Pas régulier	Trous oblongs
25 mm	4,5/8 6,5/14

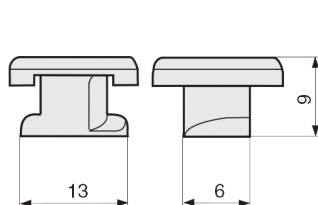
**BLOCKSEP-E**  
Elément de fixation cloison



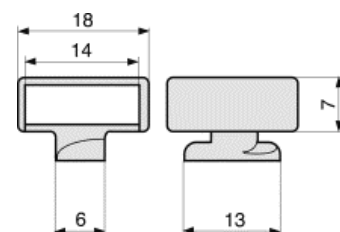
**DUCTAMARK 1**  
Porte étiquette



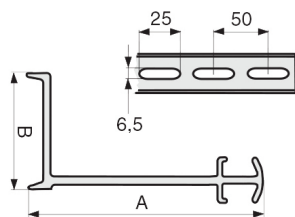
**ZP1**  
Elément de fixation



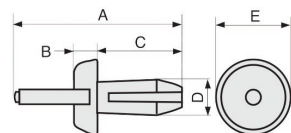
**ZP2**  
Elément de fixation



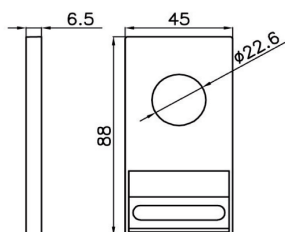
**SEP-E**  
Cloison de séparation



**DUCTAFIX**  
Rivet de fixation



**SCP**  
Elément de fixation



	A	B
<b>SEP-E 40</b>	33	23
<b>SEP-E 60</b>	52	23
<b>SEP-E 80</b>	72	23

	A	B	C	D	E
<b>R4</b>	25	2	12	4	9
<b>R6</b>	29	2	14	6,5	11

## Normes et certifications

# T1-D

## Goulottes de câblage pas de 12,5 mm

## Normes et certifications

### Marquages

#### Marquage CE

Les produits rentrant dans la Directive 2014/35/UE du 26 février 2014, entrée en vigueur le 20 avril 2016 (décret n°2015-1083 du 27 août 2015) sont conformes aux exigences de sécurité et portent le marquage CE selon les modalités prévues par la Directive.

#### Marquage produit

Le marquage des produits ne se limite pas à garantir la conformité aux normes.

Il a été conçu pour identifier facilement les données suivantes : producteur, type et dimensions du produit, certifications obtenues, éventuelles caractéristiques spécifiques et lot de production.

Ci-dessous, à titre d'exemple, le marquage appliqué sur le corps de la T1-D 60x80 G.

Lorsque, pour des raisons techniques, il s'avère impossible d'appliquer toutes les données du marquage directement sur le produit, elles seront reportées intégralement sur l'étiquette du colisage.

1	711412:01	6		1	Code de repérage du lot de production
2		7	MADE IN ITALY	2	Identification internationale du producteur
3	T1-D 60X80 G	8		3	Type et dimensions
4		9	CODE B12515	4	Certification UL recognized (USA)
5		10	 8015892607246	5	Certification CSA (Canada)
				6	Certification IMQ
				7	Nationalité de la production
				8	Marquage CE
				9	Code produit
				10	Gencode produit

## Conformité aux principales normes nationales et internationales

CSA	Canadian Standards Association	C 22.2 n.0	Canada
DIN	Deutsches Institut für Normung	43659	Allemagne
DIN VDE	Deutsches Institut für Normung Verband deutscher Elektrotechniker	0660 Teil 506	Allemagne
UL	Underwriters Laboratories	1565	USA
CENELEC	Comité Européen de Normalisation	EN 50085-1 EN 50085-2-3	Communauté Européenne
	Electrotechnique	EN 60715 EN 61439	
IEC	International Electrotechnical Commission	IEC 61084 IEC 61084-2-3	Internationale

Le détail des certifications des profilés d'installation Iboco est indiqué dans le tableau de la page ci-après



# T1-D

## Goulottes de câblage pas de 12,5 mm

### Caractéristiques des produits

Les goulottes de câblage sont conformes à la norme européenne EN 50085-2-3.

Aucun degré de protection n'est requis pour les goulottes de câblage du fait qu'elles sont enfermées dans des armoires ou coffrets possédant les degrés de protection appropriés.

Ces armoires ou coffrets doivent être conformes à l'une des règles suivantes :

**Norme NF C 63-410** s'il s'agit d'armoires ou coffrets fabriqués en usine selon un type donné.

**Norme NF C 15-100**, section 558, s'il s'agit d'armoires ou coffrets fabriqués individuellement sur chantier.

Les goulottes de câblage possèdent les mêmes caractéristiques de résistance à la chaleur, comportement au feu et rigidité diélectrique, que les goulottes de distribution et d'installation.

La norme EN 50085 définit les prescriptions et les essais pour les systèmes de canaux et de conduits utilisés pour le logement de conducteurs, de câbles, d'autres appareils électriques, et éventuellement pour leur ségrégation dans des installations électriques et/ou pour les systèmes de communication à des tensions jusqu'à 1000 V pour le courant alternatif, et/ou 1500 V pour le courant continu.

La norme EN 50085-1, relative aux « prescriptions générales », est en vigueur depuis le 1<sup>er</sup> mai 2006 et doit être utilisée en même temps que la norme EN 50085-2-3, 2<sup>ème</sup> édition, relative aux « prescriptions particulières pour les systèmes de canaux à fentes latérales pour installation à l'intérieur des tableaux électriques », en vigueur depuis le 1<sup>er</sup> mars 2011.

Le tableau ci-après indique les paramètres requis par la réglementation, les références et les caractéristiques relatives, auxquelles les produits Iboco répondent (certification IMQ).





La classification fait référence au Système de Goulottes CTS (Cable Trunking System), un ensemble de longueurs et éventuellement d'autres composants du système pour réaliser une enveloppe destinée au logement des conducteurs, câbles et autres appareillages électriques.

Paramètre	Référence	Classement T1-D TD
<b>EN 50085-1</b>		
Résistance aux chocs pour l'installation et l'usage	6.2	Non applicable
Température minimale de stockage et de transport	6.3 (Tab.1)	-45°C
Température minimale d'installation et d'usage	6.3 (Tab.2)	Non applicable
Température maximale d'usage	6.3 (Tab.3)	60°C
Résistance à la propagation de la flamme	6.4	CTS ne propageant pas la flamme
Continuité électrique	6.5	Non applicable
Caractéristique d'isolation électrique	6.6	Non applicable
Degrés de protection procurés par l'enveloppe	6.7	Non applicable
Mode d'ouverture du couvercle d'accès au système	6.9	Non applicable
Séparation de protection électrique	6.10	CTS avec séparateur interne de protection
<b>EN 50085-2-3</b>		
Position d'installation prévue	6.101.1	CTS pour montage sur surface horizontale ou verticale

# T1-D

## Goulottes de câblage pas de 12,5 mm

### Certifications par désignation produit

Désignation	 EN 50085-1 EN 50085-2-3 Italie	 Canada	 UL REC USA	 VERITAS MARINE
BLOCKSEP-E	•			
COV 25	•	•		
COV-L 25	•	•		
COV-L 40	•	•		
COV-L 60	•	•		
COV-L 80	•	•		
COV-L 100	•	•		
COV-L 120	•	•		
DUCTAFIX R4	•	•		
DUCTAFIX R6	•	•		
MARK T1-D	•			
MARK 1000 <input type="checkbox"/>				
SEP-E 40	•			
SEP-E 60	•			
SEP-E 80	•			
SCP	•			
T1-D 25x40	•	•	•	•
T1-D 40x40	•	•	•	•
T1-D 60x40	•	•	•	•
T1-D 25x60	•	•	•	•
T1-D 40x60	•	•	•	•
T1-D 60x60	•	•	•	•
T1-D 80x60	•	•	•	•
T1-D 100x60	•	•	•	•
T1-D 25x80	•	•	•	•
T1-D 40x80	•	•	•	•
T1-D 60x80	•	•	•	•
T1-D 80x80	•	•	•	•
T1-D 100x80	•	•	•	•
T1-D 120x80	•	•	•	•
T1-D 40x100	•	•	•	•
T1-D 60x100	•	•	•	•
T1-D 100x100	•	•	•	•
TD 25x25	•	•	•	•
ZP1	•			•
ZP2	•			•

- Certifié
- Conforme EN 50085-2-3