

T1-ZH

Goulottes de câblage sans halogène pas de 12,5 mm

Goulottes de câblage sans halogène pour tous vos besoins en infrastructures ferroviaires et aéroportuaires, tunnels, export, etc.

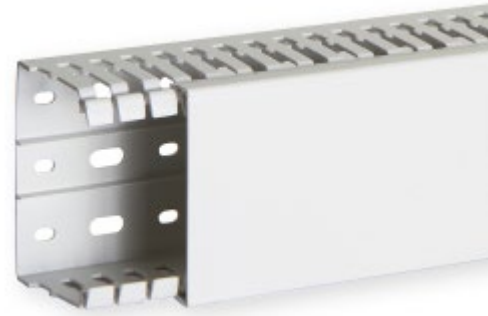
Cette gamme est la plus large du marché

Principales applications :

Automatisme / Contrôle et commande / Distribution petite puissance

Caractéristiques techniques

Matière première	• ABS PC sans halogène, UL94-V0
Couleur	• Gris RAL 7035
Longueur	• Standard 2 m (livrée socle + couvercle)
Dimensions	• 18 dimensions • 5 hauteurs : 25, 40, 60, 80, 100
Caractéristiques	• Couvercle avec liseré central pour faciliter l'alignement des étiquettes • Pas de 12,5 mm, fente 6 mm, lamelle 6,5 mm • Fond percé suivant EN50085-2-3 • Base des lamelles prédécoupée • Base du socle prédécoupée pour les raccordements en té • Socle perforé aux normes DIN 43659 et EN 50085-2-3
Tenue au fil incandescent	• 960°C



Normes

Certifié CSA 

Certifié UL 

EN 50085-2-3

EN 45545-2 (applications ferroviaires)



Outils de coupe et de fixation

Pince SX25

Pince pour coupe nette et sans bavure des goulottes de câblage en une seule opération jusqu'à la largeur 80 mm, et des couvercles jusqu'à la largeur 100 mm
Guides livrés pour des coupes perpendiculaires
Possibilité de coupes à 45°

Pince SX25 B01029



Lame de rechange B01031
Longueur lame 11 cm

Pince Triton

Fonction Cisaille

Pour couper facilement la semelle et réaliser des raccordements en té, sans perte de volume de câblage

Fonction grignoteuse

Pour agrandir facilement vos trous de fixation

Pince Triton B02164



Cisaille

Coupe de toutes les goulottes de câblage et couvercles, de la largeur 25 mm à la largeur 120 mm

Hauteur de coupe : 120 mm

Poids : 7 kg

Dimensions (levier compris) :

- Longueur : 1450 mm

- Hauteur : 950 mm

- Profondeur : 260 mm

La cisaille doit être solidement fixée à son support

Cisaille B02162

Lame de rechange B02165
Longueur lame 12,5 cm



RT4 et RT6

Outils de pose pour les rivets nylon DUCTAFIX R4 et DUCTAFIX R6

RT4 B06500
Outil pose rivets 4mm







RT6 B06501
Outil pose rivets 6mm



T1-ZH

Goulottes de câblage sans halogène pas de 12,5 mm

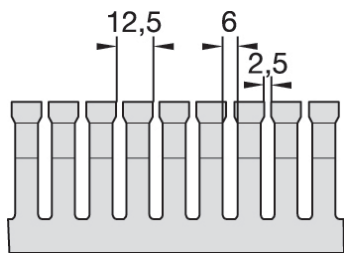
Guide de choix

		Longueurs	Composants			
		Socle + couvercle Longueur standard 2 m 	Couvercle suppl. à liseré 	Rivets de fixation nylon		
				Ø 4 mm 	Ø 6 mm 	
P	lxP	T1-ZH	COV-ZH	DUCTAFIX R4	DUCTAFIX R6	
25	T1-ZH 25x25	B12563	B01219	B06502	B06511	
	T1-ZH 25x40	B12565	B01211	B06502	B06511	
40	T1-ZH 40x40	B12566	B01212	B06502	B06511	
	T1-ZH 60x40	B12567	B01213	B06502	B06511	
	T1-ZH 25x60	B12572	B01211	B06502	B06511	
	T1-ZH 40x60	B12573	B01212	B06502	B06511	
60	T1-ZH 60x60	B12574	B01213	B06502	B06511	
	T1-ZH 80x60	B12575	B01214	B06502	B06511	
	T1-ZH 100x60	B12576	B01215	B06502	B06511	
	T1-ZH 40x80	B12581	B01212	B06502	B06511	
	T1-ZH 60x80	B12582	B01213	B06502	B06511	
	T1-ZH 80x80	B12583	B01214	B06502	B06511	
80	T1-ZH 100x80	B12584	B01215	B06502	B06511	
	T1-ZH 120x80	B12585	B01216	B06502	B06511	
	T1-ZH 40x100	B12589	B01212	B06502	B06511	
	T1-ZH 60x100	B12590	B01213	B06502	B06511	
	T1-ZH 80x100	B12591	B01214	B06502	B06511	
100	T1-ZH 100x100	B12592	B01215	B06502	B06511	

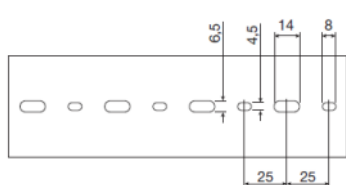
T1-ZH

Goulottes de câblage sans halogène pas de 12,5 mm

T1-ZH
Pas – Fente – Lamelle

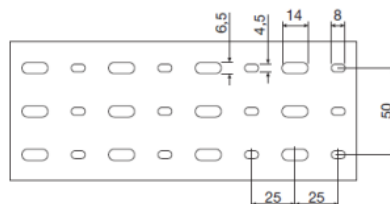


T1-ZH Largeurs 25 40 et 60 mm
Perforations du socle



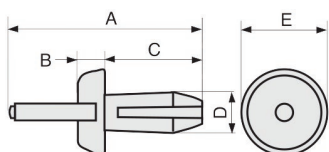
Pas régulier	Trous oblongs	
25 mm	4,5/8	6,5/14

T1-ZH Largeurs 80 100 et 120 mm
Perforations du socle



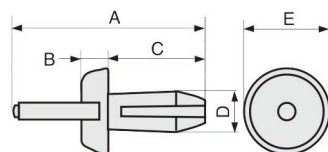
Pas régulier	Trous oblongs	
25 mm	4,5/8	6,5/14

DUCTAFIX R4
Rivet de fixation



A	B	C	D	E
25	2	12	4	9

DUCTAFIX R6
Rivet de fixation



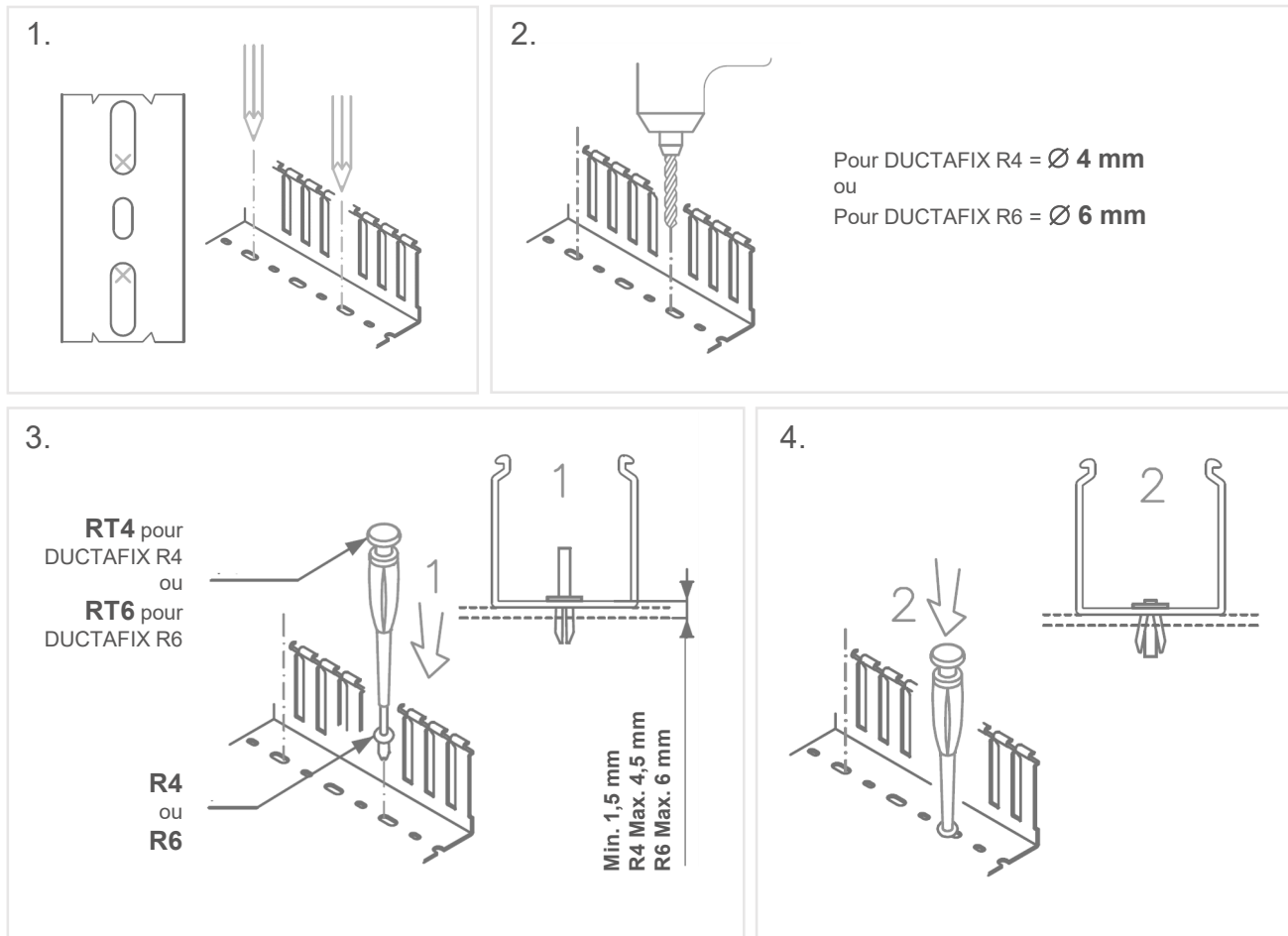
A	B	C	D	E
29	2	14	6,5	11

T1-ZH

Goulottes de câblage sans halogène pas de 12,5 mm

DUCTAFIX R4/R6 et RT4/RT6

Notice de fixation des rivets



Normes et certifications

T1-ZH

Goulottes de câblage sans halogène pas de 12,5 mm

Normes et certifications

Marquages

Marquage CE

Les produits rentrant dans la Directive 2014/35/UE du 26 février 2014, entrée en vigueur le 20 avril 2016 (décret n°2015-1083 du 27 août 2015) sont conformes aux exigences de sécurité et portent le marquage CE selon les modalités prévues par la Directive.

Marquage produit

Le marquage des produits ne se limite pas à garantir la conformité aux normes.

Il a été conçu pour identifier facilement les données suivantes : producteur, type et dimensions du produit, certifications obtenues, éventuelles caractéristiques spécifiques et lot de production.

Ci-dessous, à titre d'exemple, le marquage appliqué sur le corps de la T1-ZH 80x60 G.

Lorsque, pour des raisons techniques, il s'avère impossible d'appliquer toutes les données du marquage directement sur le produit, elles seront reportées intégralement sur l'étiquette du colisage.

- | | | | |
|---|---|---|--|
| 1 | 711412:01 | 6 | MADE IN ITALY |
| 2 |  | 7 |  |
| 3 | T1-ZH 60X80 G | 8 | CODE B12582 |
| 4 |  | 9 | 
8015892827596 |
| 5 |  | | |

- 1 Code de repérage du lot de production
- 2 Identification internationale du producteur
- 3 Type et dimensions
- 4 Certification UL recognized (USA)
- 5 Certification CSA (Canada)
- 6 Nationalité de la production
- 7 Marquage CE
- 8 Code produit
- 9 Gencode produit

Conformité aux principales normes nationales et internationales

CSA	Canadian Standards Association	C 22.2 n.0	Canada
DIN	Deutsches Institut für Normung	43659	Allemagne
DIN VDE	Deutsches Institut für Normung Verband deutscher Elektrotechniker	0660 Teil 506	Allemagne
UL	Underwriters Laboratories	1565	USA
CENELEC	Comité Européen de Normalisation	EN 50085-1 EN 50085-2-3	Communauté Européenne
	Electrotechnique	EN 60715 EN 61439	
IEC	International Electrotechnical Commission	IEC 61084 IEC 61084-2-3	Internationale

Le détail des certifications des profilés d'installation Iboco est indiqué dans le tableau de la page ci-après



T1-ZH

Goulottes de câblage sans halogène pas de 12,5 mm

Caractéristiques des produits

Les goulottes de câblage sont conformes à la norme européenne EN 50085-2-3.

Aucun degré de protection n'est requis pour les goulottes de câblage du fait qu'elles sont enfermées dans des armoires ou coffrets possédant les degrés de protection appropriés.

Ces armoires ou coffrets doivent être conformes à l'une des règles suivantes :

Norme NF C 63-410 s'il s'agit d'armoires ou coffrets fabriqués en usine selon un type donné.

Norme NF C 15-100, section 558, s'il s'agit d'armoires ou coffrets fabriqués individuellement sur chantier.

Les goulottes de câblage possèdent les mêmes caractéristiques de résistance à la chaleur, comportement au feu et rigidité diélectrique, que les goulottes de distribution et d'installation.

La norme EN 50085 définit les prescriptions et les essais pour les systèmes de canaux et de conduits utilisés pour le logement de conducteurs, de câbles, d'autres appareils électriques, et éventuellement pour leur ségrégation dans des installations électriques et/ou pour les systèmes de communication à des tensions jusqu'à 1000 V pour le courant alternatif, et/ou 1500 V pour le courant continu.

La norme EN 50085-1, relative aux « prescriptions générales », est en vigueur depuis le 1^{er} mai 2006 et doit être utilisée en même temps que la norme EN 50085-2-3, 2^{ème} édition, relative aux « prescriptions particulières pour les systèmes de canaux à fentes latérales pour installation à l'intérieur des tableaux électriques », en vigueur depuis le 1^{er} mars 2011.

Le tableau ci-après indique les paramètres requis par la réglementation, les références et les caractéristiques relatives, auxquelles les produits Iboco répondent (certification IMQ).




La classification fait référence au Système de Goulottes CTS (Cable Trunking System), un ensemble de longueurs et éventuellement d'autres composants du système pour réaliser une enveloppe destinée au logement des conducteurs, câbles et autres appareillages électriques.

Paramètre	Référence	Classement T1-ZH
EN 50085-1		
Matériaux	6.1	PC-ABS
Resistance aux chocs pour l'installation et l'usage	6.2	Non applicable
Température minimale de stockage et de transport	6.3 (Tab.1)	-5°C
Température minimale d'installation et d'usage	6.3 (Tab.2)	Non applicable
Température maximale d'usage	6.3 (Tab.3)	+60°C
Résistance à la propagation de la flamme	6.4	CTS ne propageant pas la flamme
Continuité électrique	6.5	Non applicable
Caractéristique d'isolation électrique	6.6	Non applicable
Degrés de protection procurés par l'enveloppe	6.7	Non applicable
Mode d'ouverture du couvercle d'accès au système	6.9	Non applicable
EN 50085-2-3		
Position d'installation prévue	6.101.1	CTS pour montage sur surface horizontale ou verticale

T1-ZH

Goulottes de câblage sans halogène pas de 12,5 mm

Certification par désignation produit

Désignation	 EN 50085-1 EN 50085-2-3 Allemagne	 Canada	 UL REC USA
COV-ZH	•	•	•
DUCTAFIX R4	•	•	
DUCTAFIX R6	•	•	
T1-ZH 25x25	•	•	•
T1-ZH 25x40	•	•	•
T1-ZH 40x40	•	•	•
T1-ZH 60x40	•	•	•
T1-ZH 25x60	•	•	•
T1-ZH 40x60	•	•	•
T1-ZH 60x60	•	•	•
T1-ZH 80x60	•	•	•
T1-ZH 100x60	•	•	•
T1-ZH 40x80	•	•	•
T1-ZH 60x80	•	•	•
T1-ZH 80x80	•	•	•
T1-ZH 100x80	•	•	•
T1-ZH 120x80	•	•	•
T1-ZH 40x100	•	•	•
T1-ZH 60x100	•	•	•
T1-ZH 80x100	•	•	•
T1-ZH 100x100	•	•	•

- Certifié EN 50085-2-3