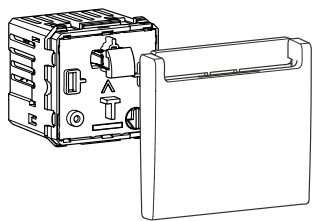


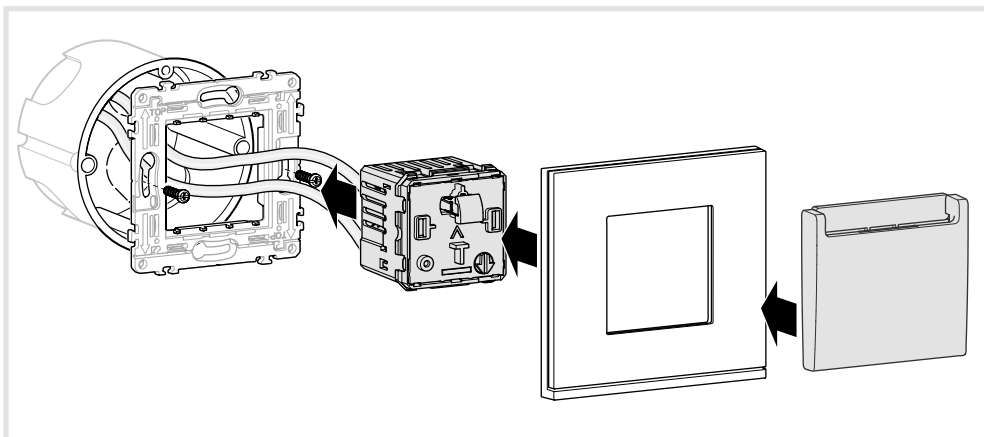
- (EN) Hotel card
- (FR) Interrupteur à carte
- (DE) Hotel Karte



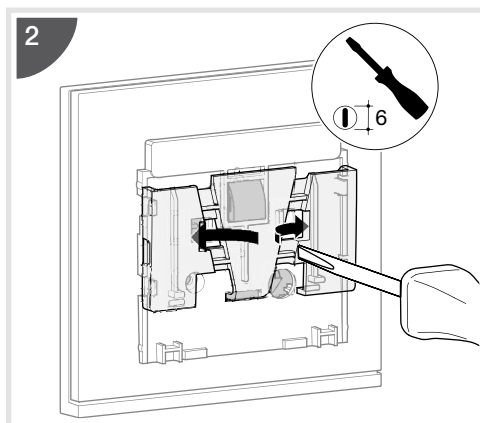
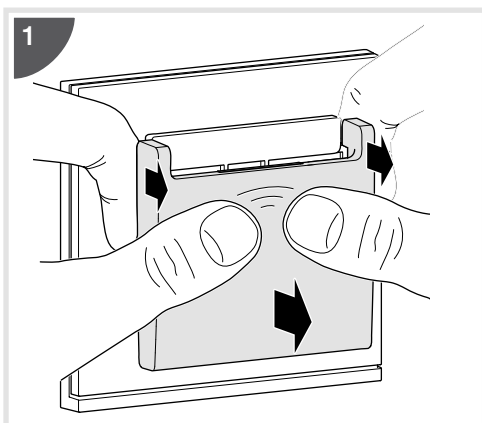
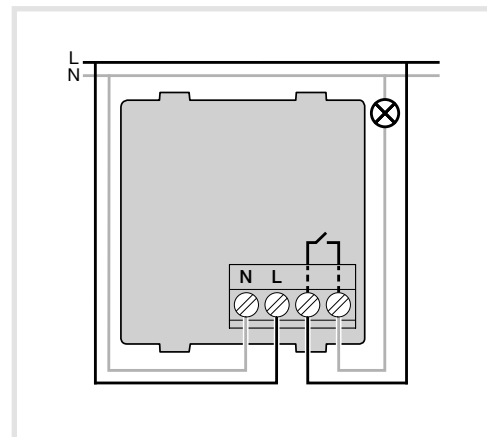
6LE005197Aa

WXF055 gallery

Assembly /Montage



Connection



Technical specifications

(EN)

Supply voltage	230V~ +10%/-15%
Rated frequency	50/60Hz
Output relay	μ 10A AC1
Connection capacity	2x2,5mm ²
Operating temperature	-5°C ➔ +50°C
Storage temperature	-25°C ➔ +70°C
Upstream protection	Circuit breaker 10A
Isolation class	II

Caractéristiques techniques

(FR)

Tension d'alimentation	230V~ +10%/-15%
Plage de fréquence	50/60Hz
Relais de sortie	μ 10A AC1
Capacité de raccordement	2x2,5mm ²
Température d'utilisation	-5°C ➔ +50°C
Température de stockage	-25°C ➔ +70°C
Protection en amont	Disjoncteur 10A
Classe de protection	II

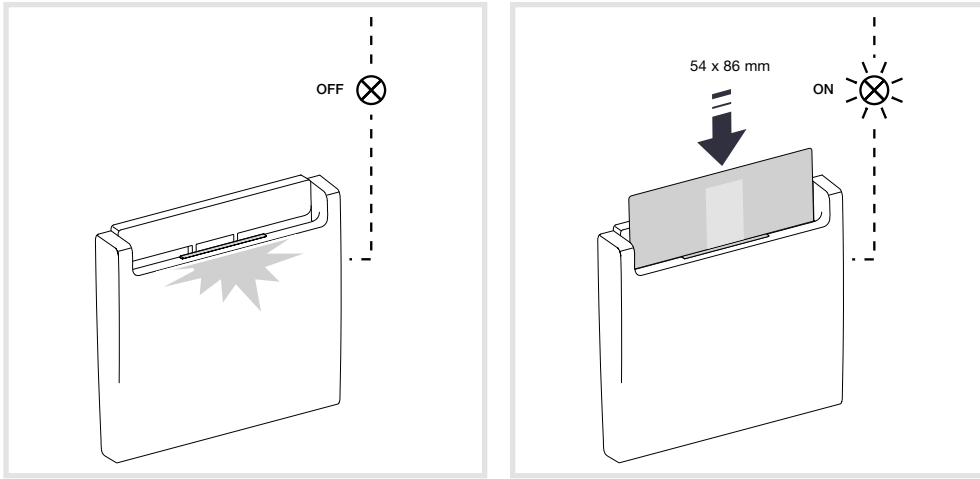
Technische Daten

(DE)

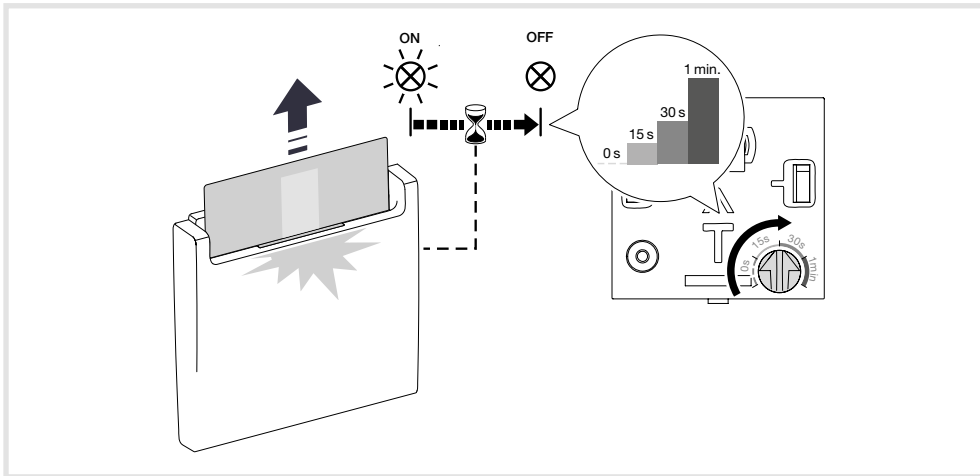
Betriebsspannung	230V~ +10%/-15%
Nennfrequenz	50/60Hz
Schaltleistung	μ 10A AC1
Anschlusskapazität	2x2,5mm ²
Betriebstemperatur	-5°C ➔ +50°C
Lagerungstemperatur:	-25°C ➔ +70°C
Vorgeschaltete Sicherung	Leitungsschutzschalter 10A
Schutzklasse	II

Load type (EN)	Type de charges (FR)	Lasttypen (DE)		
Resistive load	Charge résistive	Ohmsche Last		10A AC1
Halogen Lamp	Lampe halogène	Halogenlampe		1200W
Conventional transformer	Transformateur ferromagnétique	Konventioneller Transformator		1200W
Electronic transformer	Transformateur électronique	Elektronischer Transformator		1000W
Fluorescent tube non compensated	Tube fluorescent non compensé	Leuchstofflampe ohne Vorschaltgerät		1000W
Fluorescent tube electronic ballast	Tube fluorescent avec ballast électronique	Leuchstofflampe mit elektronische Vorschaltgeräte		15x36W
Compact fluorescent lamp (CFL) /LED	Lampe compacte fluorescente (CFL) /LED	Kompaktleuchtstofflampe (CFL) /LED		200W
Motor	Moteur	Elektro-Motor		6A cosφ = 0,6

Working principle/ Fonctionnement / Funktionsprinzip



Time delay / Temporisation / Verzögerungszeit delay



Correct Disposal of this product

(Waste Electrical & Electronic Equipment)

(Applicable in the European Union and other European countries with separate collection systems).

This marking shown on the product or its literature indicates that it should not be disposed with other household waste at the end of its working life. To prevent possible harm to the environment or human health from uncontrolled waste disposal, please separate this from other types of wastes and recycle it responsibly to promote the sustainable reuse of material resources.

Household users should contact either the retailer where they purchased this product, or their local government office, for details of where and how they can take this device for environmentally safe recycling.

Business users should contact their supplier and check the terms and conditions of the purchase contract. This product should not be mixed with other commercial wastes of disposal.



Comment éliminer ce produit

(déchets d'équipements électriques et électroniques).

(Applicable dans les pays de l'Union Européenne et aux autres pays européens disposant de systèmes de collecte sélective).

Ce symbole sur le produit ou sa documentation indique qu'il ne doit pas être éliminé en fin de vie avec les autres déchets ménagers. L'élimination incontrôlée des déchets pouvant porter préjudice à l'environnement ou à la santé humaine, veuillez le séparer des autres types de déchets et le recycler de façon responsable. Vous favoriserez ainsi la réutilisation durable des ressources matérielles.

Les particuliers sont invités à contacter le distributeur leur ayant vendu le produit ou à se renseigner auprès de leur mairie pour savoir où et comment ils peuvent se débarrasser de ce produit afin qu'il soit recyclé en respectant l'environnement.

Les entreprises sont invitées à contacter leurs fournisseurs et à consulter les conditions de leur contrat de vente. Ce produit ne doit pas être éliminé avec les autres déchets commerciaux.



Korrekte Entsorgung dieses Produkts

(Elektromüll).


(Anzuwenden in den Ländern der Europäischen Union und anderen europäischen Ländern mit einem separaten Sammelsystem).

Die Kennzeichnung auf dem Produkt bzw. auf der dazugehörigen Dokumentation gibt an, dass es nach seiner Lebensdauer nicht zusammen mit dem normalen Hausmüll entsorgt werden darf. Entsorgen Sie dieses Gerät bitte getrennt von anderen Abfällen, um der Umwelt bzw. der menschlichen Gesundheit nicht durch unkontrollierte Müllbeseitigung zu schaden. Recyceln Sie das Gerät, um die nachhaltige Wiederverwertung von stofflichen Ressourcen zu fördern.

Private Nutzer sollten den Händler, bei dem das Produkt gekauft wurde, oder die zuständigen Behörden kontaktieren, um in Erfahrung zu bringen, wie sie das Gerät auf umweltfreundliche Weise recyceln können.

Gewerbliche Nutzer sollten sich an ihren Lieferanten wenden und die Bedingungen des Kaufvertrags konsultieren. Dieses Produkt darf nicht zusammen mit anderem Gewerbemüll entsorgt werden.

Usable in all Europe  and in Switzerland

Utilisable partout en Europe  et en Suisse

Verwendbar in ganz Europa  und in der Schweiz