

Beschreibung:

Anschlussklemmen

i2-BUS Anschluss (Beide 'a' Anschlüsse internverbunden)
 Anschluss des Etagenruftasters (Gegenpol i2-BUS 'a' oder 'b')

Drehcodierschalter zur Adresseinstellung

schwarz: Gruppenadresse 0-F (entsprechend der Einstellung am Tastenexpander BTE-116)
 Blue: Teilnehmeradresse 0-F (entsprechend des verwendeten Anschlusses 0-F am Tastenexpander)
 Es dürfen max. 3 Haustelefone mit der gleichen Adresse installiert werden (Parallelbetrieb)

Jumper Konfiguration

Jumper	Funktion
JP1	gesteckt: Tasten + Licht- und Türöffnerfunktion (Werkseinstellung) gezogen: Taste Internruf zu Adresse F/F / Taste Internruf zu Adresse F/E
JP2	gesteckt: Keine Weiterleitung des Etagenrufs (Werkseinstellung) gezogen: Weiterleitung des Etagenrufs zum parallel adressierten Haustelefon
JP3	gesteckt: Vollduplex-Sprechmodus gezogen: Halbduplex-Sprechmodus

Mikrofoneinsteller

Mit dem Mikrofoneinsteller kann die Mikrofonempfindlichkeit angepasst werden. Ist die Türstation nur abgehakt zu hören, ist die Empfindlichkeit zu reduzieren. Ist man selbst nur abgehakt zu verstehen, ist die Empfindlichkeit zu erhöhen. (Werkseinstellung: Mittelstellung). Kann keine befriedigende Einstellung gefunden werden, ist das Gerät auf Halbduplex-Sprechbetrieb umzustellen.

Voll- Halbduplex Sprechmodus

Im Vollduplex-Sprechmodus erfolgt die Umschaltung zwischen Hören und Sprechen automatisch. Das Umschalten ist abhängig von der Lautstärke und der Charakteristik des Sprachsignals. Im Halbduplex-Sprechmodus erfolgt die Umschaltung zwischen Hören und Sprechen mittels der - Taste. Bei gedrückter Taste kann gesprochen werden, wird die Taste losgelassen ist der Gesprächspartner zu hören. Die Sprechverbindung wird durch Drücken der - Taste beendet.

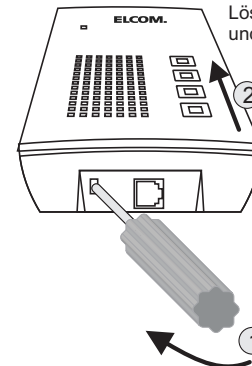
Ruftonlautstärke einstellen

Drücken Sie im Ruhezustand die Taste und halten diese gedrückt. Mit der - Taste lässt sich die Ruftonlautstärke in 3 Stufen einstellen.

Rufton einstellen

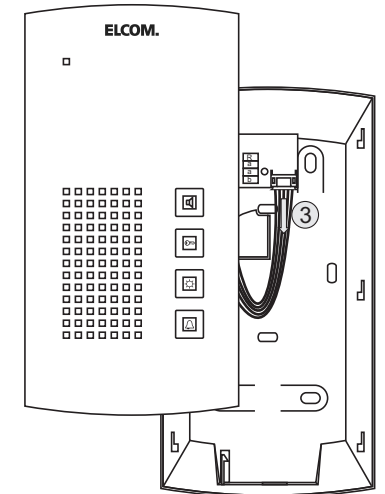
Geändert wird immer jener Rufton, welcher zuletzt ausgelöst wurde ! Drücken Sie im Ruhezustand die Taste und halten diese gedrückt. Mit der Taste lässt sich der gewünschte Rufton auswählen.

Montage:

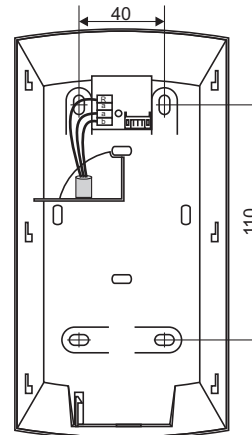


Lösen Sie mit einem Schraubendreher die Verriegelung und schieben Sie den Gehäusedeckel nach oben.

Ziehen Sie das Verbindungskabel im Gehäuseunterteil ab.



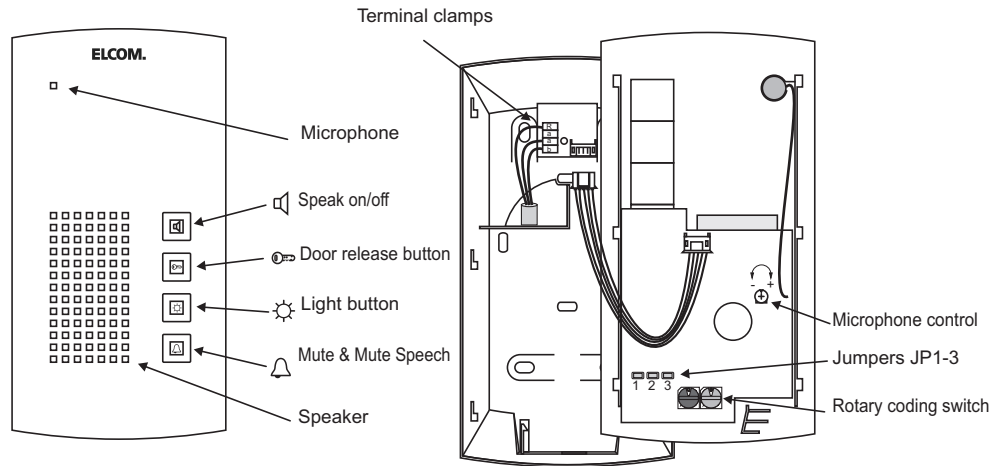
Montieren Sie den Gehäuseboden und schließen Sie die Zuleitung an.



Draht anschließen:
 Draht einfach einstecken.
 (Massivleiter Ø 0,4-0,8mm)



Draht lösen:
 Orangenen Drücker betätigen.
 Draht herausziehen.



Description

Terminal clamps

- a b i2-BUS terminal (both "a" terminals connected internally)
- R Terminal to the storey call button (opposite pole to i2-bus "a" or "b")

Rotary coding switch for address configuration

- Black: Group address 0-F (Setting of the corresponding BTE-116)
- Blue: Intercom address 0-F (Terminal of the corresponding doorbell button on BTE-116)

A maximum of 3 intercoms with the same address can be installed (parallel operation)!

Jumper Konfiguration

Jumper	Funktion
JP1	Pushed In Buttons: ☼ + ☼ ⇒ light and door release function (Factory setting)
	Pulled Out ☼ Button internal call to address F/F ☼ Button internal call to address F/E
JP2	Pushed In No forwarding of storey calls (Factory setting)
	Pulled Out Forwarding of storey calls to parallel addressed intercoms
JP3	Pushed In Full duplex speech mode
	Pulled Out Half duplex speech mode (push-to-talk)

Microphone control

The sensitivity of the microphone can be changed with the microphone control. If the door station can only be heard choppily, reduce the sensitivity. If the person who is speaking can only be heard choppily, increase the sensitivity. (Factory setting: middle level) If no satisfying setting can be found, set the device to half duplex speech mode.

Full/half duplex speech mode

Listening and speaking are automatically switched between in full duplex speech mode. The switching is dependant on the volume and characteristic of the speech signal. Listening and speaking are switched using the ☼ button in half duplex speech mode (push-to-talk). The operator can speak when the button is pressed; the conversation partner can be heard when it is released. The connection is ended by pressing the ☼ button.

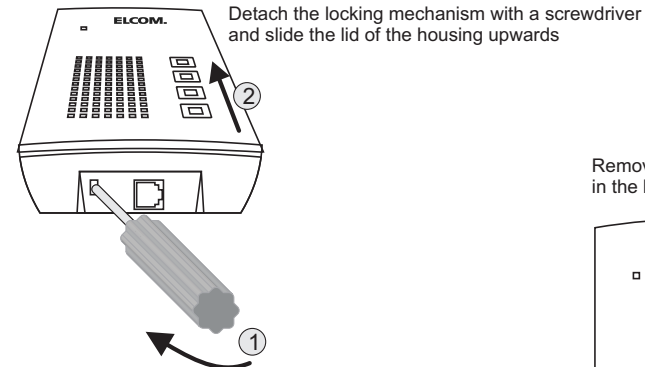
Set the ring tone volume

Press and hold the ☼ button in idle mode. 3 ring tone volumes can be selected with the ☼ button.

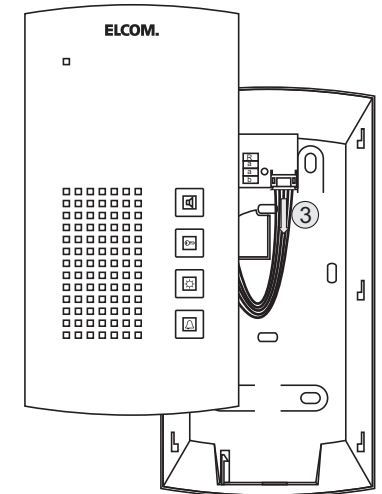
Set the ring tone

The ring tone last used will always be changed. Press the ☼ button. The desired ring tone can be selected with the ☼ button.

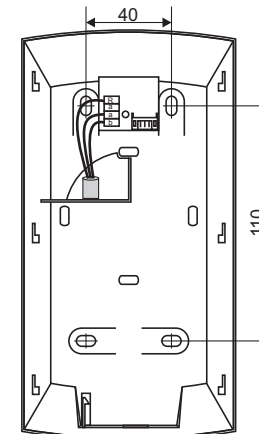
Installation:



Remove the connection cable in the lower part of the housing.



Mount the base of the housing and connect up the supply line.



Connecting the conductor: Simply plug in the conductor. (Solid conductor diameter 0.4-0.8mm)

Detaching the wire: Actuate the orange trigger. Pull the wire out.

