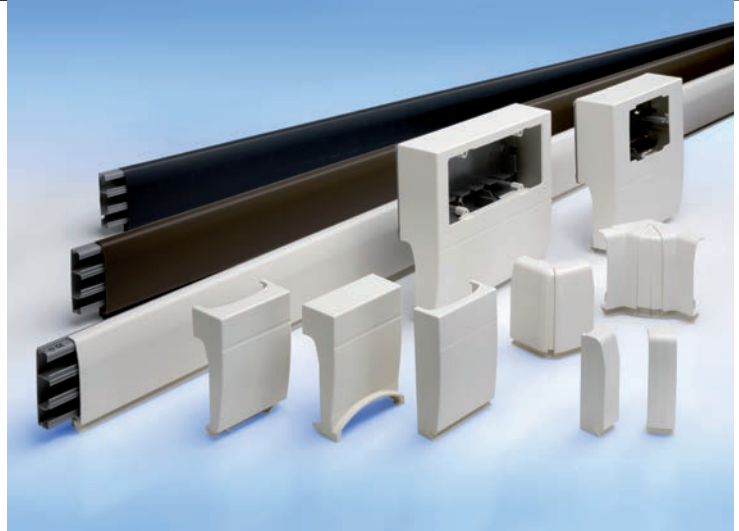


CANALI AD USO BATTISCOPIA

**TIPOLOGIA DI PRODOTTO:**

Canali porta apparecchi e porta cavi
in materiale plastico

APPLICAZIONI:

Installazione a battiscopa

GAMMA:

misura unica, dimensioni 81,5 x 22,5 mm

COLORI:

- Bianco RAL 9001
- Ardesia RAL 7021
- Marrone RAL 8014

MATERIALE:

PVC

**DICHIARAZIONE
DI CONFORMITÀ:**

I prodotti della serie TBN rientrano nel campo di applicazione della Direttiva 2014/35/UE "Bassa Tensione" e risultano conformi ai requisiti essenziali da essa fissati.

La conformità alla direttiva è indicata mediante l'apposizione del marchio **CE** e di tutti i simboli o le marcature previste sul prodotto, sull'imballaggio, sulle istruzioni di montaggio o sul catalogo e mediante la piena rispondenza alle Normative di prodotto.

**NORME
DI RIFERIMENTO:**

- EN 50085-1: "Sistemi di canali e di condotti per installazioni elettriche Parte 1: prescrizioni generali"
- EN 50085-2-1: "Sistemi di canali e di condotti per installazioni elettriche Parte 2-1: "Sistemi di canali e di condotti per montaggio a parete e a soffitto"

Grado di protezione dell'involucro secondo la norma EN 60529 "Gradi di protezione degli involucri (Codice IP)": IP40

Grado di resistenza agli urti durante l'installazione e l'utilizzo (En 50085-1 par. 6.2): 2 Joule

**TEMPERATURA MINIMA
DI IMMAGAZZINAMENTO
E TRASPORTO:**

-25 °C

**TEMPERATURA MINIMA
DI INSTALLAZIONE
E UTILIZZO:**

-15 °C



**TEMPERATURA MASSIMA
DI UTILIZZO:** +60 °C

**RESISTENZA
ALLA PROPAGAZIONE
DELLA FIAMMA
SECONDO LA NORMA
EN 60695-11-2:** non propagante la fiamma
(FIAMMA PREMISCELATA DA 1KW)

**AUTOESTINGUENZA DEL
MATERIALE SECONDO
LA NORMA UL94:** V0

**PROPRIETÀ ELETTRICHE
ISOLANTI:** sì (tensione nominale fino a 1000 V AC)

**RESISTENZA
MECCANICA:** smontabilità dei coperchi solo con attrezzo

**RESISTENZA
AGLI IMPATTI
EN 62262:** Grado di protezione degli involucri per apparecchiature elettriche contro impatti meccanici esterni (Codice IK): IK07

RESISTENZA AGLI AGENTI CHIMICI:	Soluzione salina	Acidi		Basi		Solventi				Olio minerale
		Concentrati	Diluiti	Concentrate	Diluite	Esano	Benzolo	Acetone	Alcol etilico	
	Resistente	Resistenza limitata	Resistente	Resistenza limitata	Resistente	Resistente	Non resistente	Non resistente	Resistente	Resistente

**ALTRE
CARATTERISTICHE:**

- Coperchio con pellicola che garantisce la protezione dai danneggiamenti superficiali durante le fasi di installazione
- Gamma completa di componenti, accessori e scatole porta apparecchi
- Fissaggio dei componenti con aggancio a scatto sul fondo del canale
- Segregazione completa dei circuiti e continuità di separazione anche negli angoli

**MARCHI
E CERTIFICAZIONI:**



**CONFORMITÀ
ALLA DIRETTIVA
2011/65/CE (ROHS):** sì

