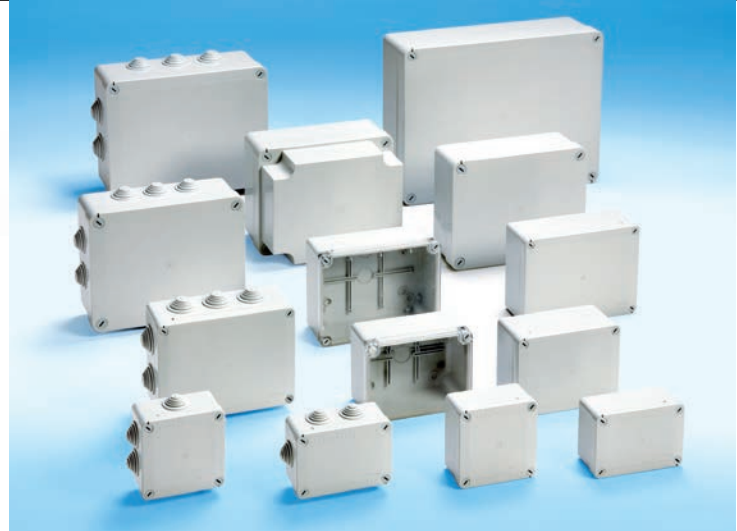


# CASSETTE IP55 CON PASSACAVI CHIUSURA CON VITI ¼ DI GIRO


**TIPOLOGIA DI PRODOTTO:**

Cassette da parete per derivazioni

**APPLICAZIONI:**

Installazione a parete in esterno

**DIMENSIONI:**
**Denominazione**
**Dimensioni mm  
(LxAxP)**

IP55 01 GRI	100x100x50
IP55 02 GRI	120x80x50
IP55 03 GRI	150x110x70
IP55 04 GRI	190x140x70
IP55 05 GRI	240x190x90
IP55 06 GRI	300x220x120
IP55 07 GRI	380x300x120

**COLORI:**

Grigio RAL 7035

**MATERIALE:**

ABS (*Halogen Free*)

**DICHIARAZIONE  
DI CONFORMITÀ:**

I prodotti della serie Pico rientrano nel campo di applicazione della Direttiva 2014/35/UE "Bassa Tensione" e risultano conformi ai requisiti essenziali da essa fissati.

La conformità alla direttiva è indicata mediante l'apposizione del marchio **CE** e di tutti i simboli o le marcature previste sul prodotto, sull'imballaggio, sulle istruzioni di montaggio o sul catalogo e mediante la piena rispondenza alle Normative di prodotto.

**NORME  
DI RIFERIMENTO:**

- EN 60670-1: "Involucri per apparecchi per installazioni elettriche fisse per usi domestici e similari. Parte 1: prescrizioni generali"
- EN 60670-22: "Involucri per apparecchi per installazioni elettriche fisse per usi domestici e similari. Parte 22: prescrizioni particolari per scatole e involucri di derivazione"

**Grado di protezione dell'involucro** secondo la norma EN 60529 "Gradi di protezione degli involucri (Codice IP)": IP55

**Grado di resistenza agli impatti** secondo la norma EN 62262 "Gradi di protezione degli involucri per apparecchiature elettriche contro impatti meccanici esterni (Codice IK)":

- Misure 01 – 02 – 03 – 04: IK07 (2 joule)
- Misure 05 – 06 – 07: IK08 (5 joule)

**Grado di resistenza al filo incandescente** secondo la EN 60695-2-11 "Prove relative ai rischi di incendio – Parte 2-11: Metodi di prova al filo incandescente – Metodi di prova dell'infiammabilità per prodotti finiti": superata la prova a 650 °C

**Grado di isolamento elettrico** (EN 61439-1): i prodotti sono costruiti in modo tale da realizzare la protezione contro i contatti indiretti mediante l'isolamento completo (Classe II). A questo fine essi devono essere correttamente installati secondo le istruzioni che accompagnano il prodotto ed utilizzando gli appositi accessori (tappi copriviti, staffe di fissaggio)

**TEMPERATURA MINIMA  
DI INSTALLAZIONE  
E UTILIZZO:** -25 °C

**TEMPERATURA MASSIMA  
DI UTILIZZO:** +60 °C

**TENSIONE NOMINALE  
DI ISOLAMENTO:** 750 V

RESISTENZA AGLI AGENTI CHIMICI:	Soluzione salina	Acidi		Basi		Solventi				Olio minerale
		Concentrati	Diluiti	Concentrate	Diluite	Esano	Benzolo	Acetone	Alcol etilico	
	Resistente	Non resistente	Resistente	Resistente	Resistente	Resistenza limitata	Non resistente	Non resistente	Resistenza limitata	Resistenza limitata

**RESISTENZA  
AI RAGGI UV:** sì

**ALTRE  
CARATTERISTICHE:**

- Guide sul fondo per fissaggio di morsettiere
- Possibilità di alloggiamento di piastre di fondo (misure 04 – 05 – 06 – 07)
- Sistema di impermeabilità del coperchio a fondo installato
- Sistema di piombatura del coperchio

**MARCHI  
E CERTIFICAZIONI:** 

**CONFORMITÀ  
ALLA NORMATIVA  
2011/65/CE (ROHS):** sì