

CASSETTE IP56 CON PARETI LISCE

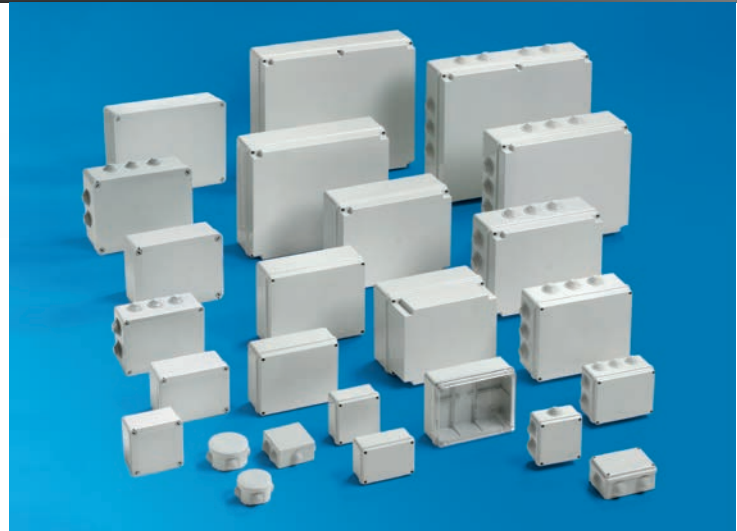
CHIUSURA CON VITI 1/4 DI GIRO

TIPOLOGIA DI PRODOTTO:

Cassette da parete per derivazioni

APPLICAZIONI:

Installazione a parete in esterno



DIMENSIONI:

| Denominazione | Dimensioni mm (LxAxP) | Tipo coperchio |
|----------------|--------------------------|----------------|
| IP56 01 GRI | 100x100x50 | standard |
| IP56 02 GRI | 120x80x50 | standard |
| IP56 03 GRI | 150x110x70 | standard |
| IP56 03 TRASP | 150x110x70 | trasparente |
| IP56 04 GRI | 190x140x70 | standard |
| IP56 04 TRASP | 190x140x70 | trasparente |
| IP56 05 GRI | 240x190x90 | standard |
| IP56 05 TRASP | 240x190x90 | trasparente |
| IP56 05 CA GRI | 240x190x160 | alto |
| IP56 06 GRI | 300x220x120 | standard |
| IP56 06 TRASP | 300x220x120 | trasparente |
| IP56 06 CA GRI | 300x220x180 | alto |
| IP56 07 GRI | 380x300x120 | standard |
| IP56 07 TRASP | 380x300x120 | trasparente |
| IP56 07 CA GRI | 380x300x180 | alto |

COLORI:


Grigio RAL 7035

MATERIALE:

- ABS (*Halogen Free*)
- Policarbonato (*Halogen Free*) solo per coperchi trasparenti

DICHIARAZIONE DI CONFORMITÀ:

I prodotti della serie Pico rientrano nel campo di applicazione della Direttiva 2014/35/UE "Bassa Tensione" e risultano conformi ai requisiti essenziali da essa fissati.

La conformità alla direttiva è indicata mediante l'apposizione del marchio  e di tutti i simboli o le marcature previste sul prodotto, sull'imballaggio, sulle istruzioni di montaggio o sul catalogo e mediante la piena rispondenza alle Normative di prodotto.

NORME DI RIFERIMENTO:

- EN 60670-1: "Involucri per apparecchi per installazioni elettriche fisse per usi domestici e similari. Parte 1: prescrizioni generali"
- EN 60670-22: "Involucri per apparecchi per installazioni elettriche fisse per usi domestici e similari. Parte 22: prescrizioni particolari per scatole e involucri di derivazione"

Grado di protezione dell'involucro secondo la norma EN 60529 "Gradi di protezione degli involucri (Codice IP)": IP56

Grado di resistenza agli impatti secondo la norma EN 62262 "Gradi di protezione degli involucri per apparecchiature elettriche contro impatti meccanici esterni (Codice IK)":

- Misure 01 – 02 – 03 – 04 (tutte le versioni): IK07 (2 joule)
- Misure 05 – 06 – 07 (tutte le versioni): IK08 (5 joule)

Grado di resistenza al filo incandescente secondo la EN 60695-2-11 "Prove relative ai rischi di incendio – Parte 2-11: Metodi di prova al filo incandescente – Metodi di prova dell'infiammabilità per prodotti finiti": superata la prova a 650 °C

Grado di isolamento elettrico (EN 61439-1): i prodotti sono costruiti in modo tale da realizzare la protezione contro i contatti indiretti mediante l'isolamento completo (Classe II). A questo fine essi devono essere correttamente installati secondo le istruzioni che accompagnano il prodotto ed utilizzando gli appositi accessori (tappi copriviti, staffe di fissaggio).

TEMPERATURA MINIMA DI INSTALLAZIONE E UTILIZZO:

-25 °C

TEMPERATURA MASSIMA DI UTILIZZO:

+60 °C

TENSIONE NOMINALE DI ISOLAMENTO:

750 V

RESISTENZA AGLI AGENTI CHIMICI:

| Soluzione salina | Acidi | | Basi | | Solventi | | | | Olio minerale |
|------------------|----------------|------------|-------------|------------|---------------------|----------------|----------------|---------------------|---------------------|
| | Concentrati | Diluiti | Concentrate | Diluite | Esano | Benzolo | Acetone | Alcol etilico | |
| Resistente | Non resistente | Resistente | Resistente | Resistente | Resistenza limitata | Non resistente | Non resistente | Resistenza limitata | Resistenza limitata |

RESISTENZA AI RAGGI UV:

sì

ALTRE CARATTERISTICHE:

- Guide sul fondo per fissaggio di morsettiere
- Possibilità di alloggiamento di piastre di fondo (misure 04 – 05 – 06 – 07)
- Sistema di imperdibilità del coperchio a fondo installato
- Sistema di piombatura del coperchio

MARCHI E CERTIFICAZIONI:



CONFORMITÀ ALLA NORMATIVA 2011/65/CE (ROHS):

sì

