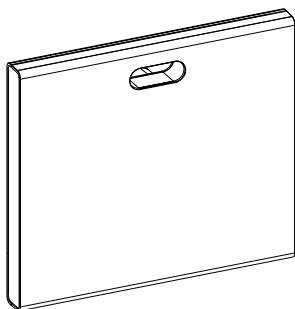


6LE002815B



[hager.com/coviva](http://hager.com/coviva)

TKP100A  
coviva

- GB
- FR
- DE
- IT
- SE
- NL
- ES
- PT
- TR

A

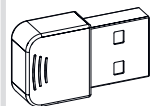


coviva



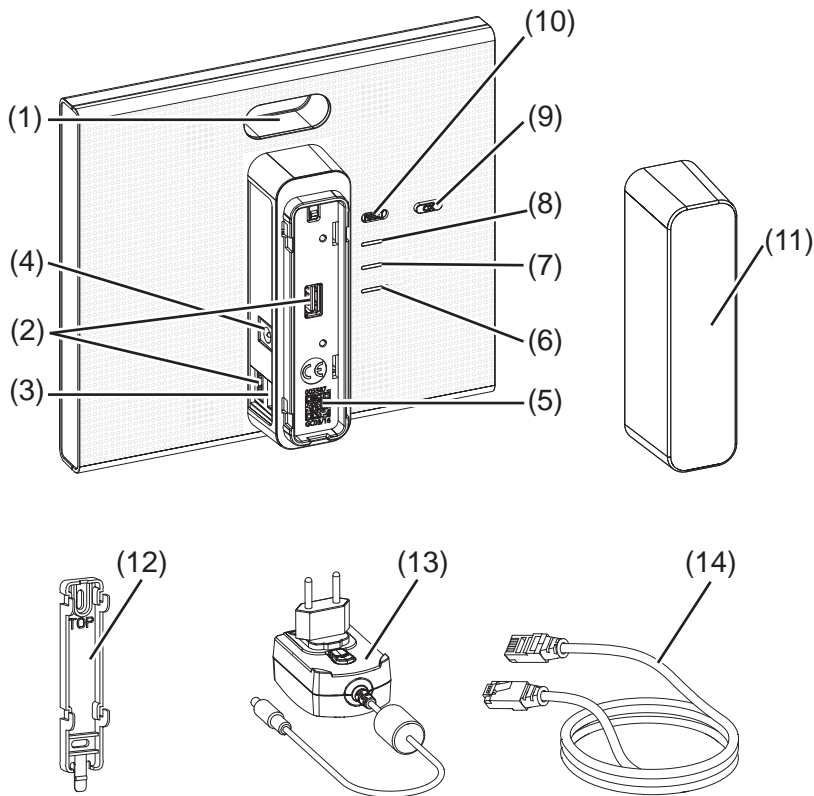
myHager

:hager  
hager.com



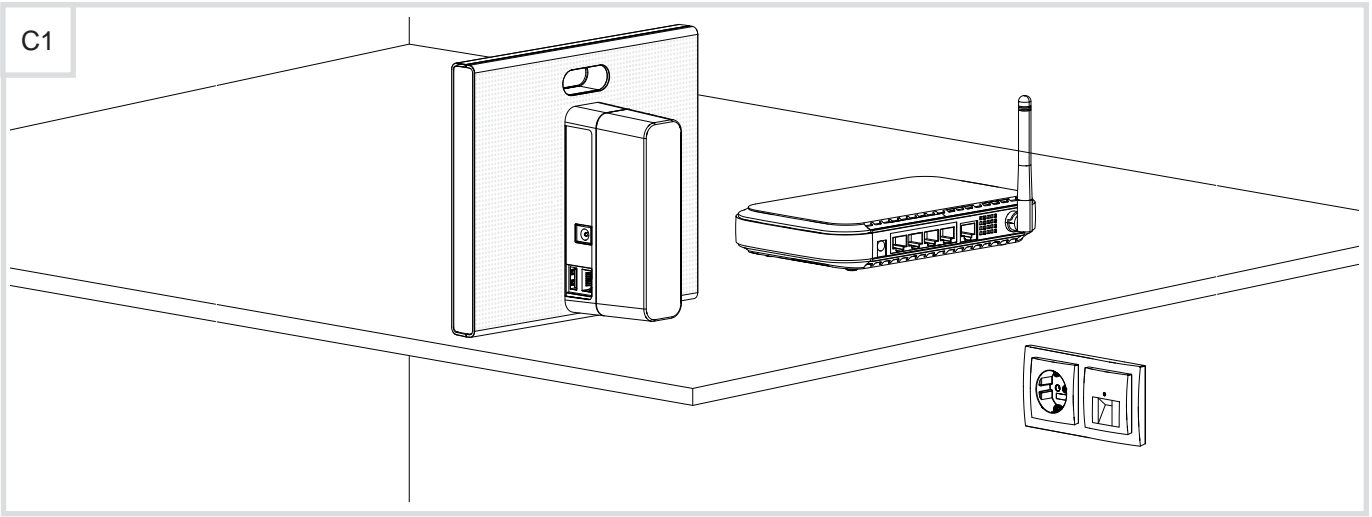
TKH180  
WLAN stick

B

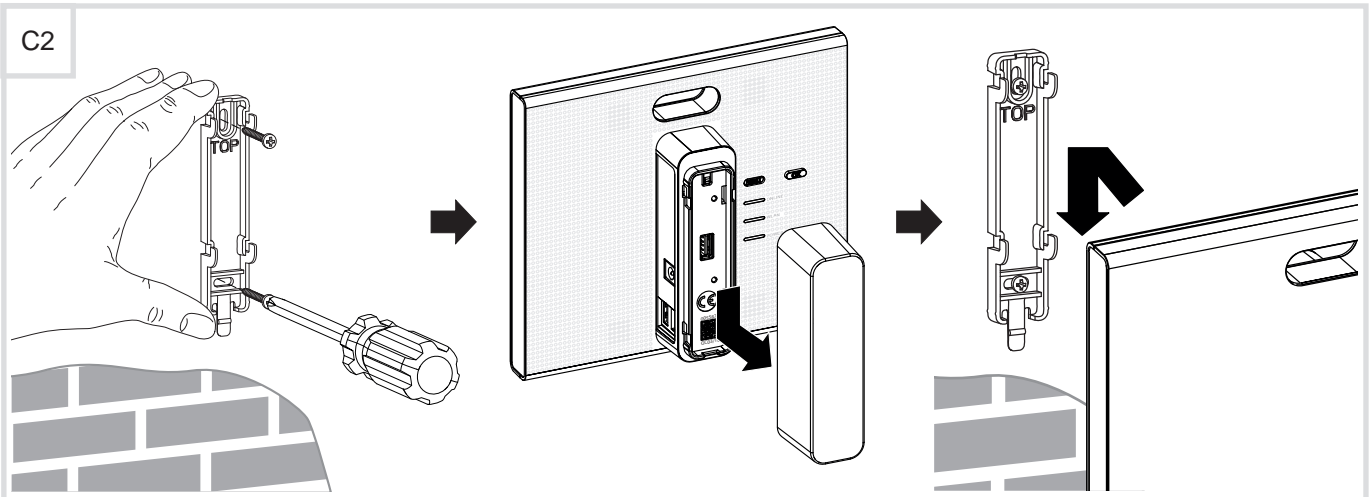




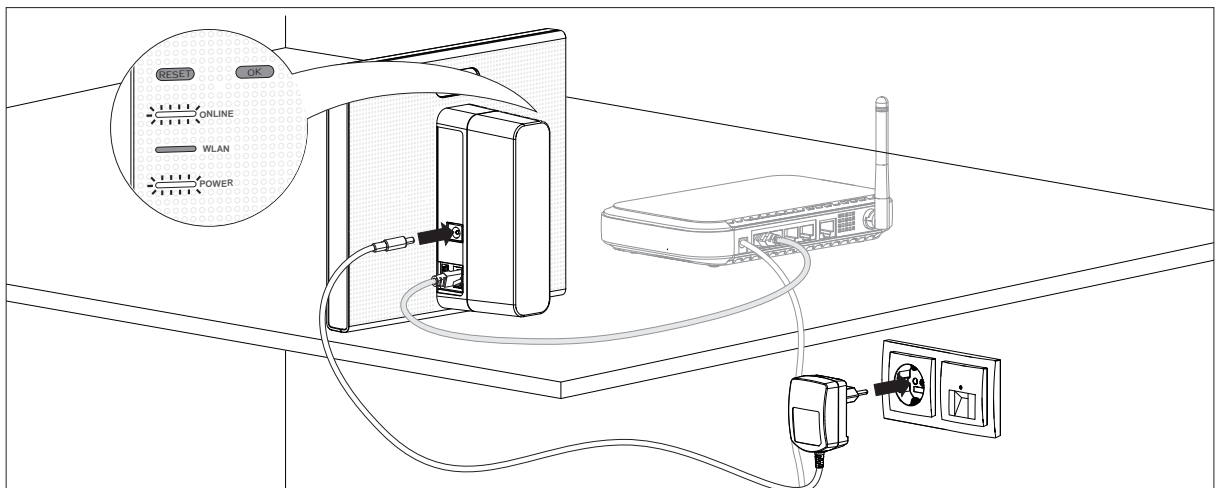
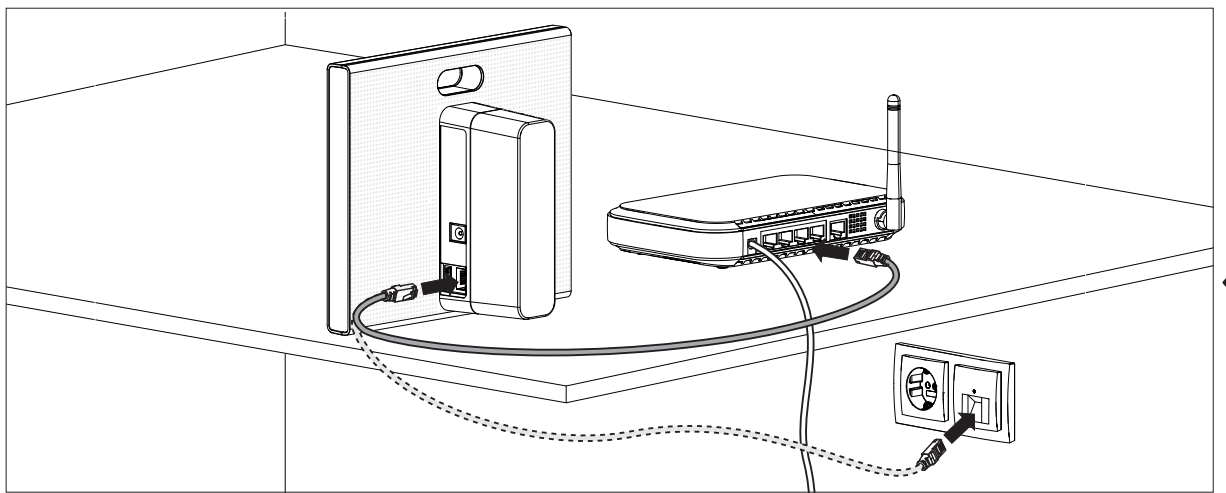
C1



C2

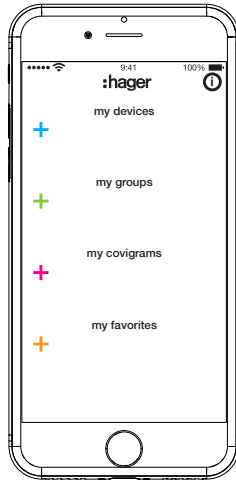
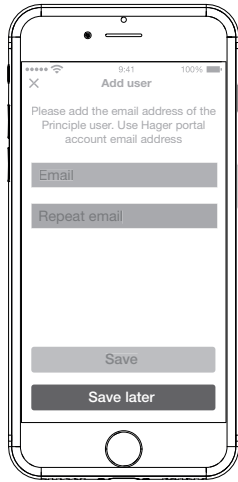
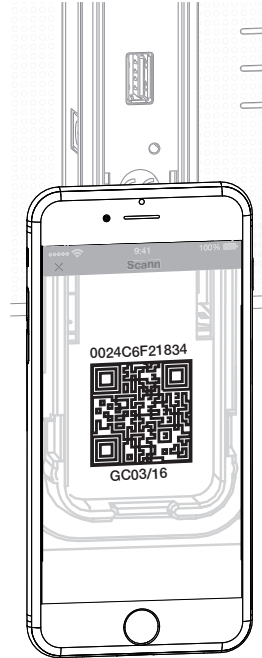
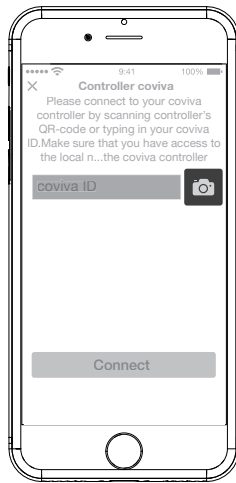


D

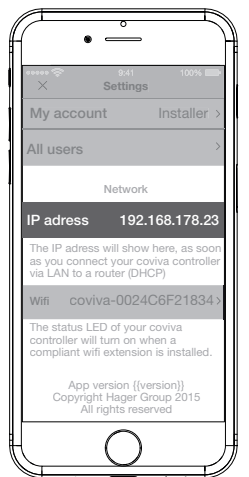
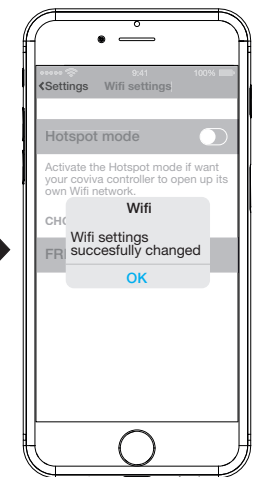
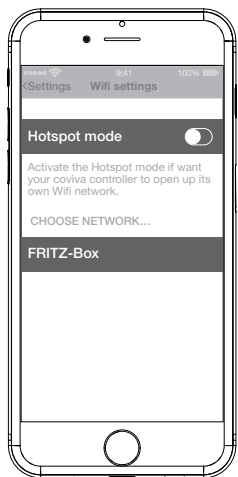
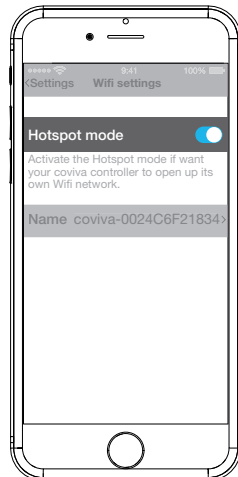
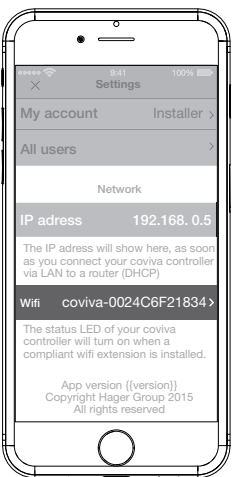
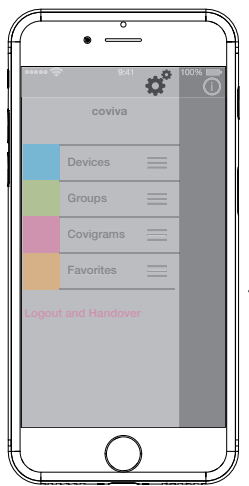
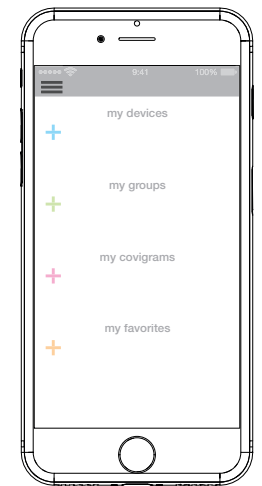
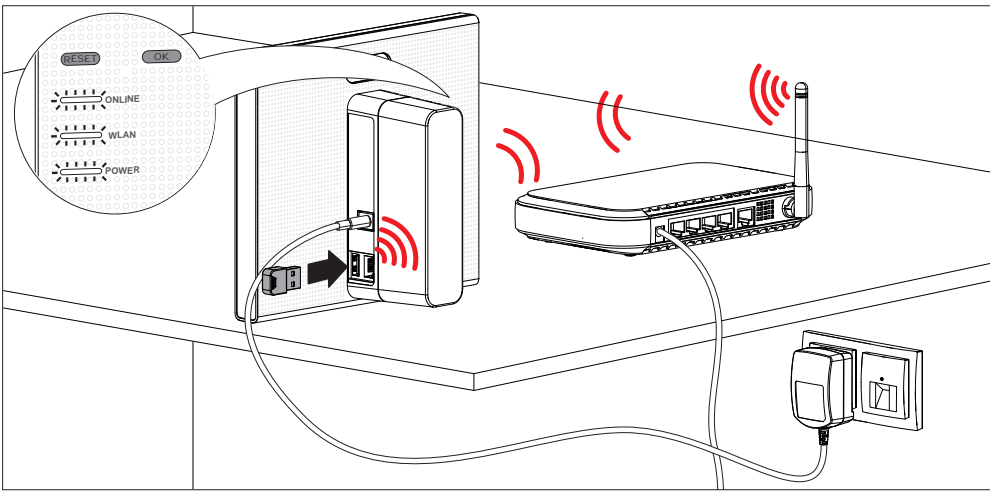




E



F



## Indicazioni di sicurezza

(IT)

L'incasso ed il montaggio di apparecchi elettrici deve essere eseguito esclusivamente da un elettricista qualificato in base alle norme, alle direttive, alle condizioni e ai provvedimenti di sicurezza e prevenzione degli incidenti in vigore nel paese.

## Struttura dell'apparecchio

- (1) Display LED RGB
- (2) Presa di collegamento USB
- (3) Presa di collegamento RJ45 (LAN)
- (4) Collegamento alimentazione di tensione
- (5) QR-Code con ID coviva
- (6) LED di esercizio **POWER**
- (7) Display **WLAN** - attivo solo con chiavetta WLAN opzionale (vedere accessori)
- (8) Indicazione di stato **ONLINE**
- (9) Pulsante conferma **OK**
- (10) Pulsante ripristino **RESET**

## Fornitura

- coviva
- Copertura di protezione (11)
- Supporto per installazione a parete (12)
- Alimentatore 230 V~ / 5V= (13)
- Cavo di collegamento RJ45 Cat 5e (14)

## Preparazioni

La configurazione ed il comando del controllo dell'edificio con coviva vengono eseguiti tramite una app.

- Scaricate ed installate l'app gratuita coviva-mobile; per dispositivi Apple dall'App Store, per dispositivi Android da Google Play.
- Per il login nella app devono essere utilizzati i dati di accesso dell'account myHager (figura E). Se non è ancora avvenuto, effettuare la registrazione al sito hager.it.

**i** Informazioni dettagliate sull'installazione ed la configurazione sono disponibili alla nostra homepage al sito hager.it/coviva.

## Dati tecnici

### TKP100A

Tensione d'esercizio	5 V=
Potenza assorbita	< 3 W
Frequenze / Potenza di trasmissione (duty cycle)	
- 868 ... 870 MHz	25 mW (0,1 %)
- 433 ... 434 MHz	10 mW (10 %)
Categoria ricevitore	2
Portata di trasmissione trasmettitore (campo libero)	> 300 m
Collegamento di rete:	
- Ethernet LAN	min. Cat. 5e, schermato
- WLAN (opzione, TKH180)	802.11 b/g/n
Porta USB	da 5 V=, max. 250 mA

**i** Solo per il collegamento di dispositivi Hager, non adatto a ricarica di altri prodotti!

Grado di protezione	IP30 / IK04
Temperatura d'esercizio	0 ... 40 °C
Temperatura di stoccaggio	-25°C...70 °C
Altezza d'installazione	≤ 2000 m
Dimensioni	178,5 x 156 x 48,4 mm

### Alimentatore TKC110

Tensione d'esercizio	230 V~
Frequenza	50/60 Hz
Tensione di uscita	5 V=, max. 3 A

## Accessori

Chiavetta WLAN	TKH180
Alimentatore (in caso di necessità di sostituzione)	TKC110

## Garanzia

2 anni

Utilizzabile ovunque in Europa **CE** e in Svizzera.  
Con la presente Hager Controls, dichiara che coviva è conforme ai requisiti essenziali e ad altre disposizioni rilevanti delle direttive 2014/53/UE.  
La dichiarazione di conformità CE è disponibile alla homepage **hager.com**.

## Säkerhetsanvisningar

(SE)

Inbyggnad och montering av elektriska apparater får endast utföras av en behörig elektriker i enlighet med de gällande nationella installationsnormerna, riktlinjerna, bestämmelserna, säkerhets- och olycksfallsförebyggande föreskrifterna.

## Enhetens uppbyggnad

- (1) RGB LED-indikering
- (2) USB-anslutningsuttag
- (3) RJ45-anslutningsuttag (LAN)
- (4) Anslutning strömförsörjning
- (5) QR-kod med coviva-ID
- (6) Drift-LED **POWER**
- (7) **WLAN**-indikator - endast aktiv med WLAN-sticka (se tillbehör)
- (8) **ONLINE** statusvisning
- (9) Kvitteringsknapp **OK**
- (10) Återställningsknapp **RESET**

## Leveransomfattning

- coviva
- Skyddskåpa (11)
- Adapterplatta för väggmontering (12)
- Strömförsörjning 230 V~ / 5 V= (13)
- RJ45-anslutningskabel Cat 5e (14)

## Förberedelser

Konfiguration och manövrering av fastighetsstyrningen med coviva görs via en app.

- Ladda ned och installera coviva-appen för Apple-enheter i App Store, för Android-enheter i Google Play.
- För inloggning i appen skall inloggningsuppgifter till myHager-kontot användas (bild E). Registrera dig på hager.se, om du inte redan har gjort det.

**i** Detaljerad information om installationen och konfigurationen hittar du på vår webbplats på hager.se/coviva.

## Tekniska data

### TKP100A

Driftspänning	5 V=
Energiförbrukning	< 3 W
Sändningsfrekvens/-effekt (duty cycle)	
- 868 ... 870 MHz	25 mW (0,1 %)
- 433 ... 434 MHz	10 mW (10 %)
Mottagare-Kategori	2
sändare sändarens räckvidd (fritt fält)	> 300 m
nätverksanslutning:	
- Ethernet LAN	min. Kat. 5:e, oskärmad
- WLAN (tillval, TKH180)	802.11 b/g/n
USB-port	å 5 V=, max. 250 mA

**i** Endast avsedd för anslutning av enheter från Hager, inte för laddning!

Skyddstyp	IP30 / IK04
Driftstemperatur	0 ... 40 °C
Lagringstempertur	-25°C...70 °C
Installationshöjd	s 2000 m
Mått	178,5 x 156 x 48,4 mm

### Strömförsörjning TKC110

Driftspänning	230 V~
Frekvens	50/60 Hz
Spänning ut	5 V=, max. 3 A

## Tillbehör

WLAN-sticka	TKH180
Strömförsörjning (reservdelskrav)	TKC110

## Garanti

2 år

Kan användas överallt i Europa **CE** och i Schweiz  
Härmed förklarar Hager Controls att coviva uppfyller de viktigaste kraven och andra avgörande bestämmelser 2014/53/UE.  
CE-överensstämmelseförklaringen finns på hemsidan **hager.com**.

## Veiligheidsinstructies

(NL)

Inbouw en montage van elektrische apparatuur mag alleen door een installateur worden uitgevoerd conform de geldende installatienormen, richtlijnen, voorschriften, bepalingen en ongevalpreventie-voorschriften van het betreffende land.

## Opbouw van het apparaat

- (1) Indicatie met RGB led
- (2) USB aansluitbus
- (3) RJ45 aansluitbus (LAN)
- (4) Voedingsspanning aansluiting
- (5) QR-code met coviva ID
- (6) Bedrijfs-LED **POWER**
- (7) **WLAN** indicatie - alleen actief met optionele WLAN-stick (zie toebehoren)
- (8) **ONLINE** statusindicatie
- (9) Bevestigingsstoets **OK**
- (10) Resettoets **RESET**

## Leveringsomvang

- coviva
- Afdekkap (11)
- Adapterplaat voor wandmontage (12)
- Voedingseenheid 230 V~ / 5V= (13)
- RJ45-verbindingkabel cat. 5e (14)

## Voorbereidingen

De configuratie en de bediening van de gebouwbesturing met de coviva wordt via een app uitgevoerd.

- Download en installeer de gratis coviva app vanuit de App store (voor Apple apparaten) of Google Play (voor Android apparaten).
- Gebruik je myHager accountgegevens om in te loggen (afbeelding E). Als je nog geen account hebt dan kun je er een aanmaken op hager.nl / hager.be

**i** Uitgebreide informatie over de installatie en configuratie is beschikbaar op onze website hager.nl/coviva of hager.be/coviva.

## Technische gegevens

### TKP100A

Bedrijfsspanning	5 V=
Opgenomen vermogen	< 3 W
Zendfrequentie/-vermogen (duty cycle)	
- 868 ... 870 MHz	25 mW (0,1 %)
- 433 ... 434 MHz	10 mW (10 %)
Ontvangercategorie	2
Zendbereik (vrij veld)	> 300 m
Netwerkaansluiting:	
- Ethernet LAN	min. Cat. 5e, afgeschermd
- WLAN (optie, TKH180)	802.11 b/g/n
USB-poort	elk 5 V=, max. 250 mA

**i** Alleen voor hager USB-apparaten. Niet geschikt voor het opladen van apparaten.

Beschermingsklasse	IP30 / IK04
Bedrijfstemperatuur	0 ... 40 °C
Opslagtemperatuur	-25°C...70 °C
Installatiehoogte	≤ 2000 m
Afmeting	178,5 x 156 x 48,4 mm

### Voedingseenheid TKC110

Netspanning	230 V~
Frequentie	50/60 Hz
Uitgangsspanning	5 V=, max. 3 A

## Toebehoren

WLAN-Stick	TKH180
Voedingseenheid (reservebehoefte)	TKC110

## Garantie

2 jaar

Te gebruiken in geheel Europa **CE** en in Zwitserland.  
Hierbij verklaart Hager Controls dat de coviva in overeenstemming is met de essentiële eisen en de andere relevante bepalingen van de richtlijnen 2014/53/UE.  
De CE conformiteitsverklaring is via de homepage **hager.com** beschikbaar.