

DE
FR
IT

6LE007239C

WHxx4102xx
Drehdimmer DALI TW
Variateur rotatif DALI TW
Regolatore luce a manopola DALI TW

Sicherheitshinweise

Montage und Anschluss elektrischer Geräte dürfen nur durch Elektrofachkräfte erfolgen. Schwere Verletzungen, Brand oder Sachschäden möglich. Anleitung vollständig lesen und beachten. Gefahr durch elektrischen Schlag. Vor Arbeiten an Gerät oder Last freischalten. Diese Anleitung ist Bestandteil des Produktes und muss beim Endkunden verbleiben..

Geräteaufbau (Bild 1)

- (1) Drehdimmer DALI TW
- (2) Adapterplatte "basico"
- (3) Adapterplatte "kallysto"
- (4) Befestigungsplatte
- (5) Rahmen
- (6) Zentralplatte
- (7) Betätigungsknopf

Funktion

Bestimmungsgemässer Gebrauch

- Helligkeitseinstellung für Leuchten mit DALI Schnittstelle
- Einstellung der Farbtemperatur für Leuchten mit DALI Device Type 8 für Tunable White gemäss IEC 62386-209

Produkteigenschaften

- Steuerstrom für 26 DALI-Teilnehmer.
- Parallelschalten von bis zu 4 Drehdimmern DALI TW mit Netzteil, mit der Möglichkeit bis zu 104 DALI-Teilnehmer zu versorgen.
- Speichern von Farbtemperatur-Grenzwerten und einer Grund- bzw. Einschalthelligkeit.

I Um einen störungsfreien Betrieb zu gewährleisten, das Gerät nicht mit anderen DALI Steuerungen kombinieren.

Verhalten nach Netzspannungsausfall

Bei Netzspannungswiederkehr wird die Beleuchtung auf die Helligkeit und Farbtemperatur geschaltet, die vor Netzspannungsausfall vorlag.

Bedienung

I Die Bedienung kann von mehreren Bedienstellen aus erfolgen und gilt immer für alle angeschlossenen Teilnehmer (Broadcast).

Licht schalten (Bild 2)

- Betätigungsknopf drücken.

Helligkeit einstellen (Bild 2)

- Betätigungsknopf drehen.
- langsames Drehen = Helligkeitsänderung gering
- schnelles Drehen = Helligkeitsänderung gross

Farbtemperatur einstellen (Bild 3)

- Gedrückten Betätigungsknopf drehen.
- Linksdrehen (W) = wärmeres Licht (Farbtemperatur verringern)
- Rechtsdrehen (C) = kälteres Licht (Farbtemperatur erhöhen)

Einschalthelligkeit speichern

Soll die Beleuchtung immer mit der gleichen Helligkeit eingeschaltet werden, kann diese als Einschalthelligkeit gespeichert werden.

- Licht einschalten.
- Gewünschte Einschalthelligkeit einstellen.
- Betätigungsknopf zweimal kurz hintereinander drücken (Doppelklick).

Die Beleuchtung schaltet zweimal kurz auf maximale Helligkeit. Die Einschalthelligkeit ist gespeichert.

I Schaltet die Beleuchtung nach dem Doppelklick aus, war der Abstand zwischen dem ersten und zweiten Tastendruck zu lang.

Einschalthelligkeit löschen

- Licht ausschalten.
- Betätigungsknopf zweimal kurz hintereinander drücken (Doppelklick).

Die Beleuchtung schaltet nach etwa 2 Sekunden auf maximale Helligkeit. Die Einschalthelligkeit ist gelöscht.

Consignes de sécurité

Le montage et raccordement d'appareils électriques doivent être effectués uniquement par des électriciens qualifiés. Risque potentiel de légères blessures, d'incendie ou de dommages matériels. Lire les instructions intégralement et les suivre. Risque de choc électrique. Avant toute intervention sur l'appareil ou la charge, mettre l'installation hors tension. Cette notice fait partie intégrante du produit et doit être conservée par l'utilisateur final.

Composition de l'appareil (image 1)

- (1) Variateur rotatif DALI TW
- (2) Plaque d'adaptateur "basico"
- (3) Plaque d'adaptateur "kallysto"
- (4) Tôle de fixation
- (5) Plaque de recouvrement
- (6) Plaque centrale
- (7) Bouton d'actionnement.

Fonctionnement

Cas d'usage typique

- Réglage de la luminosité pour les lampes avec une interface DALI
- Réglage de la température de couleur pour les lampes avec DALI Device de type 8 pour Tunable White selon CEI 62386-209

Caractéristiques du produit

- Courant de commande pour 26 participants DALI.
- Montage parallèle de jusqu'à 4 Variateur rotatif DALI TW avec bloc secteur avec la possibilité d'alimenter jusqu'à 104 participants DALI.
- Enregistrer des températures de couleur maximum et minimum ainsi qu'une luminosité à l'allumage et une luminosité de base.

I Pour garantir un fonctionnement sans perturbations, ne pas combiner l'appareil à d'autres commandes DALI.

Comportement après panne de tension secteur

Lorsque la tension secteur est rétablie, l'éclairage est commuté à la luminosité et à la température de couleur utilisées avant la panne de tension secteur.

Utilisation

I L'utilisation peut s'effectuer depuis plusieurs postes de commande et s'applique toujours pour l'ensemble des participants raccordés (par diffusion).

Commuter la lumière (Image 2)

- Appuyer sur le bouton d'actionnement.

Régler la luminosité (Image 2)

- Tourner le bouton d'actionnement.
- Rotation lente = modification minimale de la luminosité
- Rotation rapide = modification importante de la luminosité

Régler la température de couleur (Image 3)

- Tourner le bouton d'actionnement enfoncé.
- Rotation vers la gauche (W) = éclairage plus chaud (baisser la température de couleur)
- Rotation vers la droite (C) = éclairage plus froid (augmenter la température de couleur)

Enregistrer la luminosité à l'allumage

Si l'éclairage doit toujours être activé à la même luminosité, celle-ci peut être enregistrée comme luminosité à l'allumage.

- Allumer la lumière.
- Régler la luminosité à l'allumage souhaitée.
- Appuyer brièvement sur le bouton d'actionnement deux fois de suite (double-clic).

L'éclairage s'allume deux fois brièvement à la luminosité maximale. La luminosité à l'allumage est enregistrée.

I Si l'éclairage s'éteint après cette double pression, cela signifie que l'intervalle entre le premier et le deuxième actionnement du bouton était trop long.

Effacer la luminosité à l'allumage

- Éteindre la lumière.
- Appuyer brièvement sur le bouton d'actionnement deux fois de suite (double-clic).

L'éclairage s'allume à la luminosité maximale après environ 2 secondes. La luminosité à l'allumage est supprimée.

Indicazioni di sicurezza

Il montaggio e il collegamento degli apparecchi elettrici devono essere eseguiti solo da elettricisti qualificati. Possibilità di gravi infortuni, incendi e danni a oggetti. Leggere e rispettare tutte le istruzioni. Pericolo di scossa elettrica. Togliere la tensione prima di eseguire operazioni sull'apparecchio o sul carico. Queste istruzioni per l'uso sono parte integrante del prodotto e devono restare in possesso dell'utilizzatore finale.

Struttura apparecchio (figura 1)

- (1) Regolatore luce a manopola DALI TW
- (2) Piastra di adattamento "basico"
- (3) Piastra di adattamento "kallysto"
- (4) Lamiera di fissaggio
- (5) Cornice
- (6) Mascherina centrale
- (7) Tasto di azionamento

Funzione

Uso conforme alle indicazioni

- Regolazione della luminosità per luci con interfaccia DALI
- Impostazione della temperatura di colore per luci con DALI Device Type 8 per Tunable White, secondo IEC 62386-209

Caratteristiche del prodotto

- Corrente di comando per 26 utenti DALI
- Collegamento in parallelo fino a 4 Regolatore luce a manopola DALI TW con alimentatore con la possibilità di alimentare fino a 104 utenti DALI.
- Memorizzazione dei valori limite della temperatura colore e di una luminosità all'accensione o base.

I Per garantire un funzionamento senza problemi, non combinare l'apparecchio con altri comandi DALI.

Comportamento da adottare in seguito alla mancanza di tensione di rete

Nel caso di ripristino della tensione di rete l'illuminazione viene attivata alla temperatura del colore che esistevano prima della caduta della mancanza di tensione.

Comando

I Il comando può avvenire da diversi punti di comando e si applica sempre a tutte le utenze collegate (Broadcast).

Azionamento luce (figura 2)

- Premere il tasto di azionamento.

Impostazione luminosità (figura 2)

- Ruotare il tasto di azionamento.
- Rotazione lenta = piccola variazione della luminosità
- Rotazione veloce = grande variazione della luminosità

Impostazione della temperatura del colore (figura 3)

- Ruotare il tasto di azionamento premuto
- Rotazione a sinistra (C) = luce più calda (ridurre la temperatura del colore)
- Rotazione a destra (F) = luce più fredda (incrementare la temperatura del colore)

Memorizzare la luminosità all'accensione

Se l'illuminazione è attivata sempre con la stessa luminosità, questa può essere memorizzata come luminosità all'accensione.

- Attivazione luce.
- Impostare la luminosità all'accensione desiderata
- Premere brevemente due volte consecutive il tasto di azionamento (doppio clic)

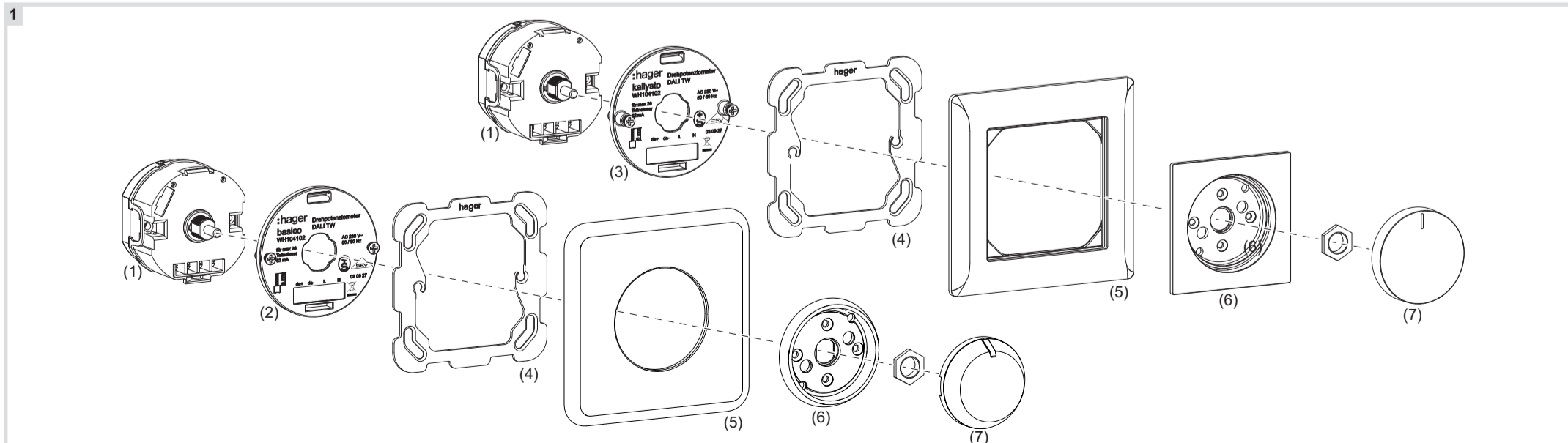
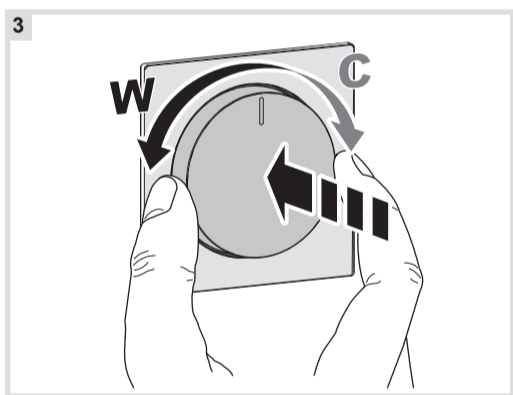
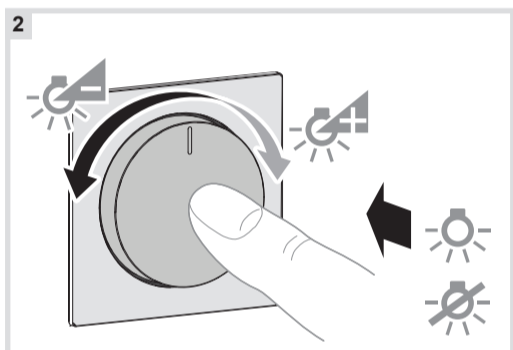
L'illuminazione si accende due volte brevemente alla massima luminosità. La luminosità all'accensione è memorizzata.

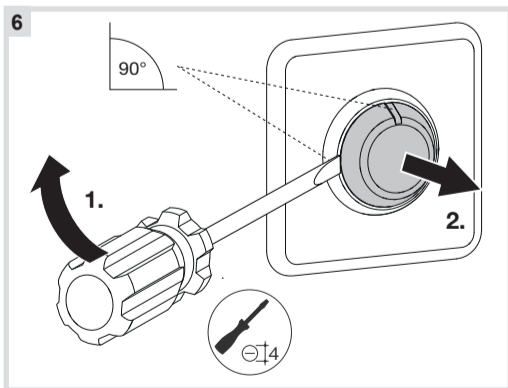
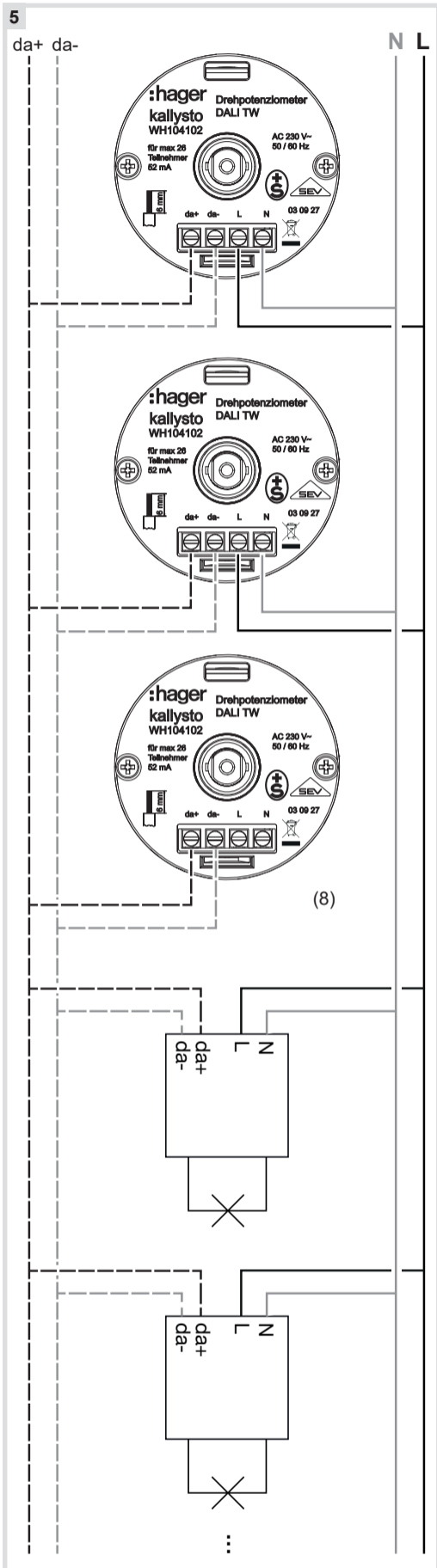
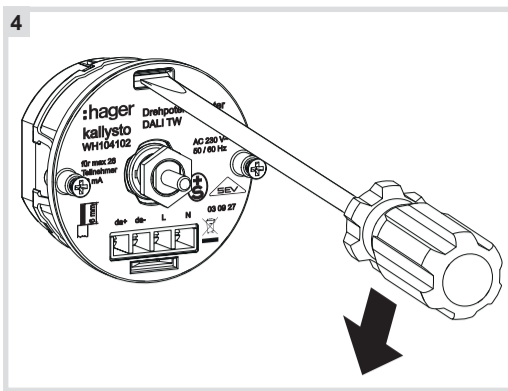
I Disattiva l'illuminazione dopo il doppio clic, se la distanza tra la prima e la seconda pressione era troppo lunga.

Luminosità all'accensione - annullamento

- Spegner la luce.
- Premere brevemente due volte consecutive il tasto di azionamento (doppio clic)

L'illuminazione si accende dopo 2 secondi alla massima luminosità. La luminosità all'accensione è annullata.





Montage und elektrischer Anschluss

⚠ GEFAHR!
Elektrischer Schlag bei Berühren spannungsführender Teile!
Elektrischer Schlag kann zum Tod führen!
Vor Arbeiten am Gerät Anschlussleitungen freischalten und spannungsführende Teile in der Umgebung abdecken!

Gerät für die Installation vorbereiten

- Bei Bedarf Adapterplatte wechseln (Bild 4).
- Befestigungsplatte (5) montieren.

Gerät anschliessen und montieren

- (8) Drehdimmer DALI TW ohne Anschluss der Netzspannung, „passiver Betrieb“
- Drehdimmer DALI TW und DALI-EVG gemäss Anschlussbeispiel anschliessen (Bild 5). Dabei die Angaben des EVG-Herstellers beachten. Beim Parallelschalten von mehreren Drehdimmer DALI TW mit Netzteil auf korrekte Polung achten.
 - Liefern mehrere Leitungsschutzschalter gefährliche Spannungen an Gerät oder Last, die Leitungsschutzschalter koppeln oder mit einem Warnhinweis so beschriften, dass ein Freischalten sichergestellt ist.
 - Steuerleitung hinsichtlich Typ, Querschnitt und Verlegung gemäss SEB-Bestimmungen für 250 V-Leitungen ausführen, Steuerspannung basisisoliert.
 - Steuerleitung und Lastleitung dürfen in einer gemeinsamen Leitung verlegt werden, z. B. NYM J 5x1,5.
 - Die angeschlossenen DALI-Teilnehmer dürfen an unterschiedlichen Phasen betrieben werden.

Abdeckung komplettieren (Bild 1)

- Abdeckplatte (6) über das Gerät anlegen und das Zentralstück (7) verschrauben.
- Regulierknopf (9) aufstecken.
- Demontage der „basico“ Designabdeckung siehe Bild 6.

Inbetriebnahme

Speichern einer Grundhelligkeit

Die Grundhelligkeit sollte eingestellt werden, wenn ein Drehen des Drehdimmer DALI bei minimaler Helligkeit nicht direkt zu einer Helligkeitserhöhung führt.

- Beleuchtung auf minimale Helligkeit einstellen.
- Drehdimmer DALI bis zu der Stelle drehen, an der die erste Helligkeitserhöhung eintritt.
- Betätigungs-knopf länger als 10 Sekunden drücken.
 Beleuchtung schaltet kurz aus und wieder ein. Die Grundhelligkeit ist gespeichert.

Speichern der Farbtemperatur-Grenzwerte

Der Stellbereich des Drehdimmer DALI kann mit dieser Einstellung an die Farbtemperatur der Leuchte angepasst werden.

- Beim Speichern der Farbtemperatur darauf achten, dass die letzte Drehung des gedrückten Betätigungs-knopfes (Bild 2) für die wärmste Lichtfarbe nach links (W) und für die kälteste Lichtfarbe nach rechts (C) erfolgen muss.
- Gedrückten Betätigungs-knopf nach links (W) drehen, bis die gewünschte wärmste Lichtfarbe erreicht wird, und in dieser Position länger als 10 Sekunden halten.
 Das Licht schaltet dreimal aus und wieder ein. Die wärmste Lichtfarbe ist gespeichert.
- Gedrückten Betätigungs-knopf nach rechts (C) drehen, bis die gewünschte kälteste Lichtfarbe erreicht wird, und in dieser Position länger als 10 Sekunden halten.
 Das Licht schaltet dreimal aus und wieder ein. Die kälteste Lichtfarbe ist gespeichert.

Löschen der Grundhelligkeit und der Farbtemperatur-Grenzwerte

- Beleuchtung ausschalten.
- Betätigungs-knopf länger als 10 Sekunden drücken.
 Beleuchtung schaltet kurz auf maximale Helligkeit und dann wieder aus. Die gespeicherten Werte sind gelöscht.
- DALI-Teilnehmer unterschiedlicher Hersteller können von den hier beschriebenen Quittierungen abweichen.

Technische Daten

Nennspannung	AC 230 V~
Netzfrequenz	50 / 60 Hz
Leistungsaufnahme	max. 2 W
Umgebungstemperatur	-5 ... +45 °C
Nennspannung DALI	DC 16 V (typ.)
Ausgangsstrom (26 Teilnehmer)	max. 52 mA
Farbtemperatureinstellung	2000 ... 10000 K
Anzahl DALI-Teilnehmer	max. 26
Anzahl aktiver Drehdimmer DALI	max. 4
Klemmbarer	
Leitungsquerschnitt	eindrähtig max. 4 mm ²

Montage et raccordement électrique

⚠ DANGER!
Choc électrique en cas de contact avec les parties sous tension!
Un choc électrique peut entraîner la mort !
Avant d'intervenir sur l'appareil, mettre l'installation hors tension et recouvrir les pièces conductrices avoisinantes !

Préparer l'appareil pour l'installation

- Remplacer la plaque d'adaptateur si nécessaire (image 4).
- Monter la tôle de fixation (5).

Montage et raccordement de l'appareil

- (8) Variateur rotatif DALI TW sans raccordement de latension secteur, « fonctionnement passif »
- Raccorder le potentiomètre DALI et le ballast électronique DALI selon l'exemple de raccordement (image 5). Respecter pour cela les indications du fabricant du ballast électronique. Veiller à respecter la bonne polarité lors du montage parallèle de plusieurs potentiomètres DALI avec le bloc secteur.
 - Si plusieurs disjoncteurs fournissent des tensions dangereuses à l'appareil ou à la charge, coupler les disjoncteurs ou les marquer avec un symbole d'avertissement, de telle sorte qu'une mise hors tension soit garantie.
 - Réaliser la ligne de commande selon les dispositions VDE pour les câbles de 250 V en ce qui concerne le type, la section transversale et la pose. La tension de commande est dotée d'une isolation de base.
 - Les lignes de commande et câbles de charge peuvent être posés dans une conduite commune, par ex. NYM J 5 x 1,5.
 - Les participants DALI raccordés peuvent être exploités sur différentes phases.
- ### Compléter l'habillage (image 1)
- Placer la plaque de recouvrement (6) sur l'appareil et visser l'enjoliveur (7).
 - Mettre en place le bouton de réglage (9).
 - Démontage de l'enjoliveur « basico », voir figure 6.

Mise en service

Enregistrement d'une luminosité de base

Régler la luminosité de base si une rotation du Variateur rotatif DALI, à une luminosité minimum, ne provoque pas une augmentation directe de la luminosité.

- Régler l'éclairage à une luminosité minimum.
- Tourner le Variateur rotatif DALI jusqu'à ce que la première augmentation de luminosité ait lieu.
- Appuyer sur le bouton d'actionnement pendant plus de 10 secondes.
 L'éclairage s'éteint brièvement et se rallume. La luminosité de base est enregistrée.

Enregistrer des températures de couleur minimum et maximum

La plage de réglage du Variateur rotatif DALI peut, avec ce réglage, être adaptée à la température de couleur de la lampe.

- Lors de l'enregistrement de la température de couleur, veiller à ce que la dernière rotation du bouton d'actionnement enfoncé (fig. 2) s'effectue vers la gauche (W) pour la couleur d'éclairage la plus chaude et vers la droite (C) pour la couleur d'éclairage la plus froide.
- Tourner le bouton d'actionnement enfoncé vers la gauche (W) jusqu'à ce que l'éclairage ait la couleur la plus chaude souhaitée puis maintenir le bouton dans cette position pendant plus de 10 secondes.
 L'éclairage s'éteint trois fois puis se rallume. La couleur d'éclairage la plus chaude est enregistrée.
- Tourner le bouton d'actionnement enfoncé vers la droite (C) jusqu'à ce que l'éclairage ait la couleur la plus froide souhaitée puis maintenir le bouton dans cette position pendant plus de 10 secondes.
 L'éclairage s'éteint trois fois puis se rallume. La couleur d'éclairage la plus froide est enregistrée.

Effacer la luminosité de base et les températures de couleur maximum et minimum

- Désactiver l'éclairage.
- Appuyer sur le bouton d'actionnement pendant plus de 10 secondes.
 L'éclairage s'allume brièvement à la luminosité maximale, puis s'éteint à nouveau. Les valeurs enregistrées sont effacées.
- Les confirmations décrites ici peuvent différer pour les participants DALI d'autres fabricants.

Caractéristiques techniques

Tension nominale	AC 230 V~
Fréquence de réseau	50 / 60 Hz
Puissance absorbée	max. 2 W
Température ambiante	-5 ... +45 °C
Tension nominale DALI	DC 16 V (typ.)
Courant de sortie (26 participants)	max. 52 mA
Réglage de la température de couleur	2000 ... 10000 K
Nombre de participants DALI	max. 26
Nombre de Variateur rotatif DALI actifs	max. 4
Section de câble unifilaire à pincer	de max. 4 mm ²

Montaggio e collegamento elettrico

⚠ PERICOLO!
Scosse elettriche in caso di contatto con componenti sotto tensione!
Le scosse elettriche possono provocare la morte!
Prima di svolgere i lavori sull'apparecchio disinserire le linee di allacciamento e coprire i componenti sotto tensione nella zona circostante!

Preparare l'apparecchio per l'installazione

- Sostituire eventualmente la piastra di adattamento (figura 4).
- Montare la lamiera di fissaggio (5).

Collegare e montare l'apparecchio

- (8) Regolatore luce a manopola DALI senza collegamento alla tensione di rete, "esercizio passivo"
- Collegare il Regolatore luce a manopola DALI TW e il reattore elettronico DALI in base all'esempio di collegamento (figura 5). Nel caso di collegamento in parallelo di diversi potenziometri DALI, attenzione alla corretta polarità.
 - Nel caso diversi interruttori magnetotermici conducano tensioni pericolose all'apparecchio o al carico, accoppiare gli interruttori magnetotermici oppure siglarli con un'avvertenza in modo da garantire la disattivazione.
 - Eseguire la linea di comando in base a tipo, sezione e posa conformemente alle disposizioni VDE per cavi da 250 V, tensione di comando isolata di base.
 - La linea di comando e la linea di carico possono essere posate in un unico cavo, ad es. NYM J 5 x 1,5.
 - Le utenze DALI collegati possono essere azionate su fasi diverse.

Completare la copertura (figura 1)

- Posizionare la copertura (6) sull'apparecchio e avvitare il pezzo centrale (7).
- Applicare la manopola di regolazione (9).
- Smontaggio della copertura design "basico", vedere figura 6.

Messa in funzione

Memorizzazione di una luminosità di fondo

La luminosità di fondo deve essere imposta se una rotazione del Regolatore luce a manopola DALI TW con luminosità minima non porta direttamente ad un aumento della luminosità

- Impostare l'illuminazione sulla luminosità minima.
- Ruotare il Regolatore luce a manopola DALI TW fino alla posizione in cui si attiva il primo aumento della luminosità.
- Premere il tasto di azionamento per più di 10 secondi.
 L'illuminazione si disattiva brevemente e poi si riattiva. La luminosità di fondo è memorizzata.

Memorizzazione dei valori limite della temperatura colore

Il campo di variazione del Regolatore luce a manopola DALI TW può essere regolato con questa impostazione sulla temperatura del colore della lampada.

- Quando si memorizza la temperatura del colore, assicurarsi che l'ultima rotazione del tasto di azionamento premuto (Figura 2) per il colore della luce più caldo sia verso sinistra (C) e per il colore della luce più freddo sia verso destra (F).
- Ruotare il tasto di azionamento premuto verso sinistra (C), fino a raggiungere il colore della luce più caldo desiderato e mantenerlo in questa posizione per più di 10 secondi.
 La luce si spegne tre volte e si riaccende. Il colore luce più caldo è memorizzato.
- Ruotare il tasto di azionamento premuto verso destra (F), fino a raggiungere il colore della luce più freddo desiderato e mantenerlo in questa posizione per più di 10 secondi.
 La luce si spegne tre volte e si riaccende. Il colore luce più freddo è memorizzato.

Annullamento della luminosità di base e dei valori limite della temperatura colore

- Disattivare l'illuminazione.
- Premere il tasto di azionamento per più di 10 secondi.
 L'illuminazione si accende due volte brevemente alla massima luminosità e poi si spegne nuovamente. I valori memorizzati sono cancellati.
- Utenti DALI di produttori diversi possono differire dalle conferme descritte qui.

Dati tecnici

Tensione nominale	AC 230 V~
Frequenza di rete	50 / 60 Hz
Potenza assorbita	max. 2 W
Temperatura ambiente	-5 ... +45 °C
Tensione nominale DALI	DC 16 V (tip.)
Corrente di uscita (26 utenti)	max. 52 mA
Impostazione della temperatura colore	2000 ... 10000 K
Numero di utenti DALI	max. 26
Numero di attivi Regolatore DALI TW	max. 4
Sezione cavo collegabile rigido	a un conduttore max. 4 mm ²