


DE

SLS-Schalter für Sammelschienen-
montage Quick Connect 
(selektiver Hauptleitungsschutzschalter,
SHA-Schalter)

Montage
und Bedienungsanleitung

Garantie

DE

Es gelten die allgemeinen Geschäftsbedingungen der Hager
Tehalit Vertriebs GmbH bzw. die gesetzliche Regelung.

HTS ...

Allgemeine Sicherheitshinweise

Bei Nichtbeachtung der Installationshinweise
können Brand oder andere Gefahren entstehen.
Einbau und Montage elektrischer Geräte dürfen
nur durch eine Elektrofachkraft erfolgen !



Bestimmungsgemäße Verwendung

SLS-Schalter sind zum Schutz von installierten
elektrischen Leitungen in Gebäuden gegen
Überströme, zum Trennen von
Verbraucheranlagen und zur Sicherstellung
einer entnehmbaren Leistung in einem weiten
Temperaturbereich bestimmt.
Sie sind für die Benutzung durch Laien und für
den wartungslosen Einsatz gebaut.

Bedienung

Das manuelle Ein- und Ausschalten erfolgt über
den Betätigungshebel je Phase.

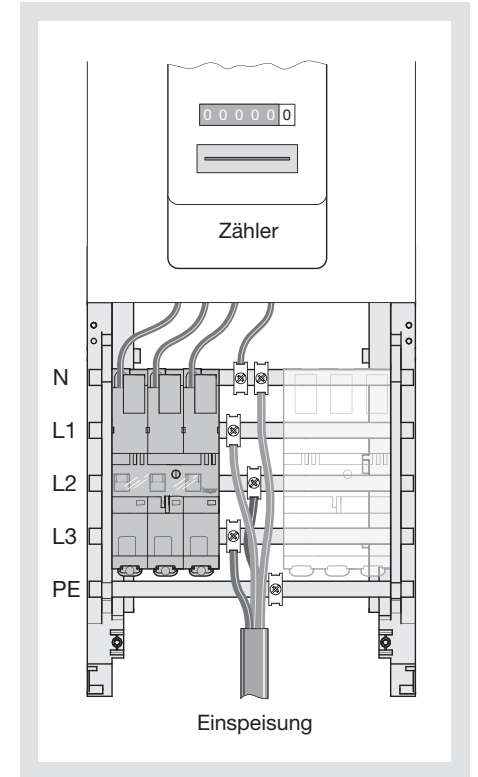
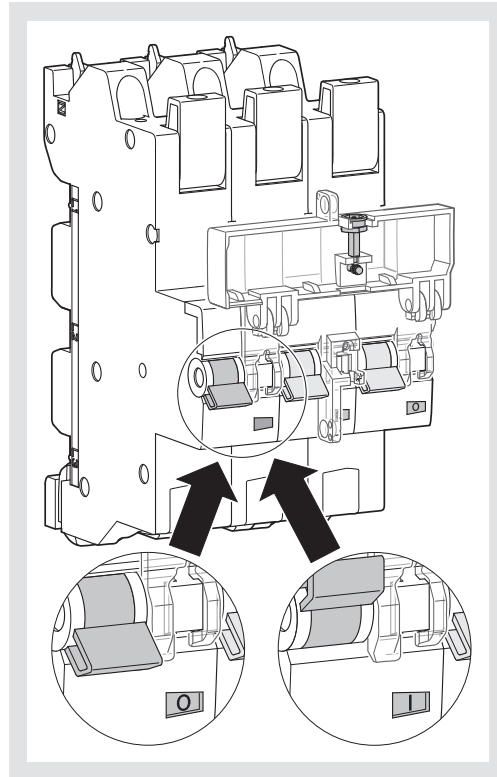
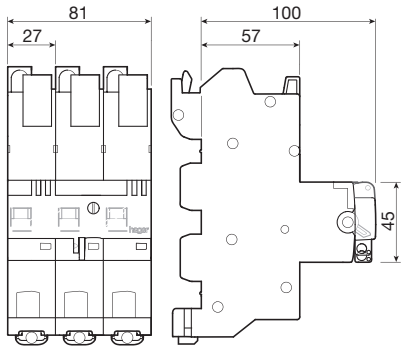
Die SLS- Schalter sind zusätzlich mit einer vom
Betätigungsmechanismus unabhängigen eindeutig
ablesbaren Kontaktstellungsanzeige ausgestattet :

-  Grün: Ausgeschaltet
-  Rot: Eingeschaltet

Technische Daten

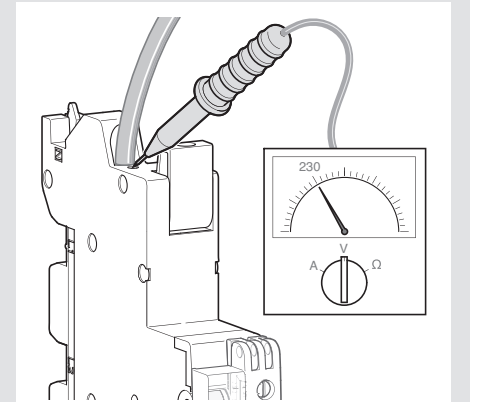
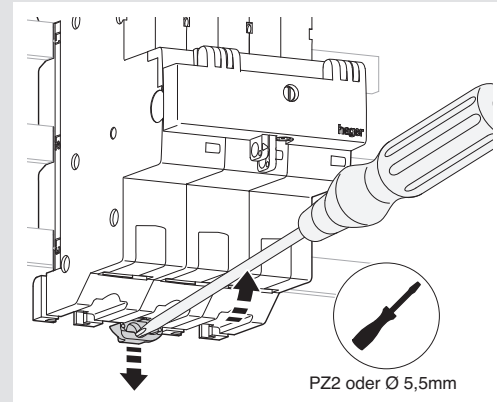
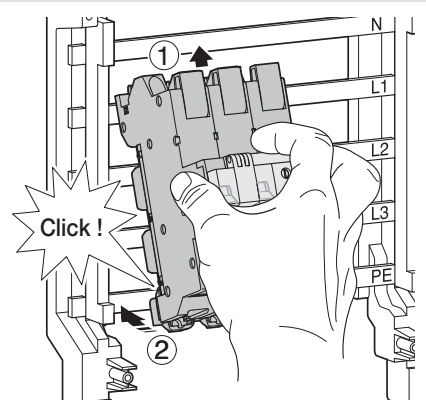
Quick Connect  Anschluss

- **Anschluss Zugangsseite:**
Schienensystem 40 mm nach DIN 43870 T.2,
12 x 5 mm und 12 x 10 mm.
- **Anschluss Abgangsseite:**
Leitungen nach DIN 43870 T.3 oder flexibel
ohne Aderendhülse, 1,5 bis 16 mm².

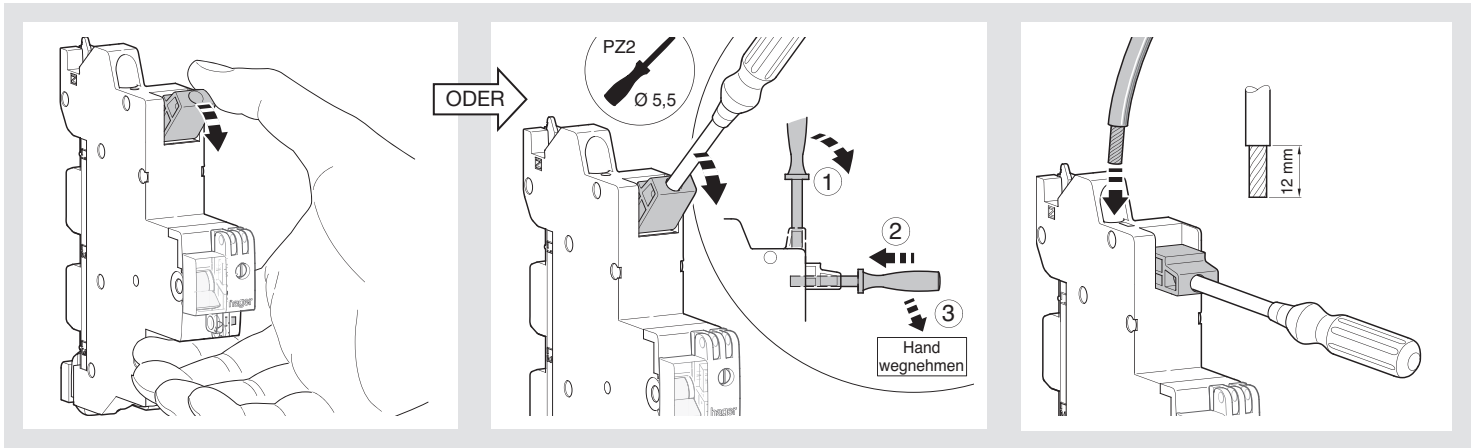


Sammelschienen-Montage 12 x 5 mm oder 12 x 10 mm

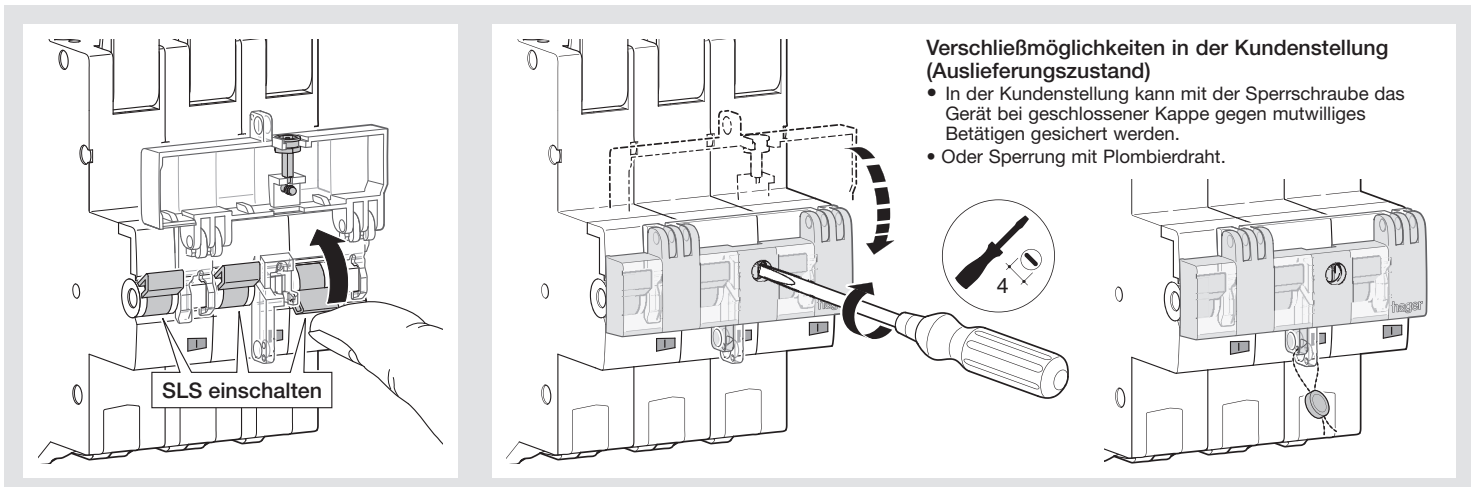
Spannungskontrolle



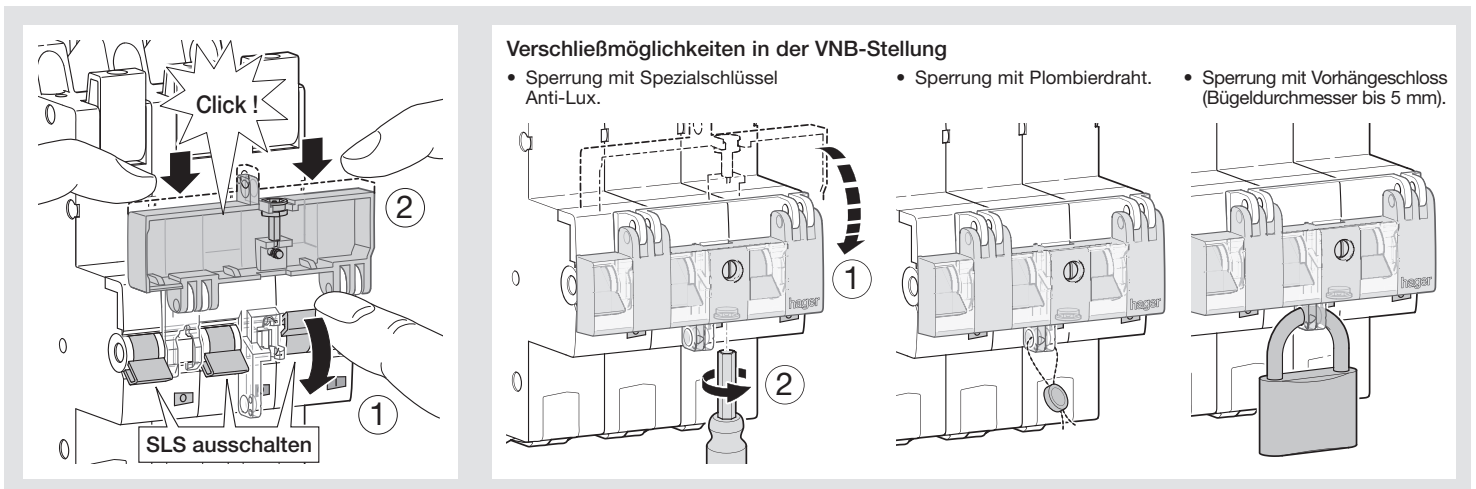
Anschluss



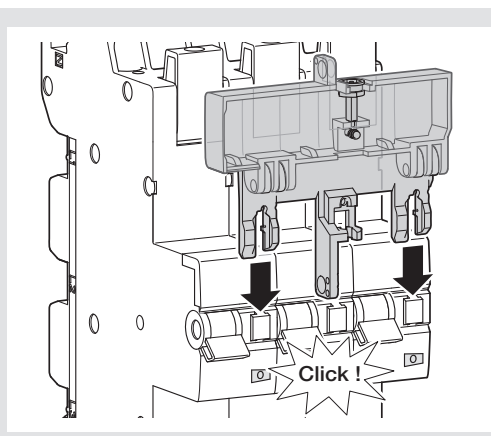
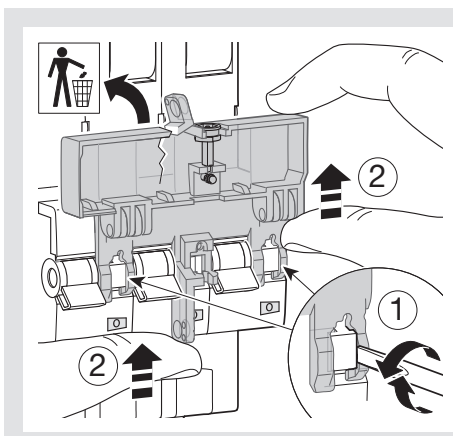
Bedienungsanleitung Multifunktionsverschluss



Verschieben von Kundenstellung auf VNB-Stellung (SLS ausgeschaltet)



Austauschen des Multifunktionsverschlusses



Sperrteil HZT 532

