

SLS-Schalter für Hutschiene
(selektiver Hauptleitungsschutzschalter, SHA-Schalter)

Montage und Bedienungsanleitung

HTN 1P-3P, HTU 3P

Allgemeine Sicherheitshinweise

Bei Nichtbeachtung der Installationshinweise können Brand oder andere Gefahren entstehen. Einbau und Montage elektrischer Geräte dürfen nur durch eine Elektrofachkraft erfolgen !

Bestimmungsgemäße Verwendung

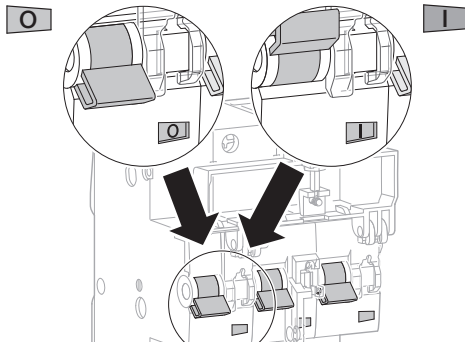
SLS-Schalter sind zum Schutz von installierten elektrischen Leitungen in Gebäuden gegen Überströme, zum Trennen von Verbraucheranlagen und zur Sicherstellung einer entnehmbaren Leistung in einem weiten Temperaturbereich bestimmt. Sie sind für die Bedienung durch Laien und für den wartungslosen Einsatz gebaut.

Bedienung

Das manuelle Ein- und Ausschalten erfolgt über den Betätigungshebel je Phase. Beim Schließen des Hauptkontaktes gibt es ein Schaltgeräusch ("KLACK").

Die SLS-Schalter sind zusätzlich mit einer vom Betätigungsmechanismus unabhängigen eindeutig ablesbaren Kontaktstellungsanzeige ausgestattet:

Grün: Ausgeschaltet Rot: Eingeschaltet



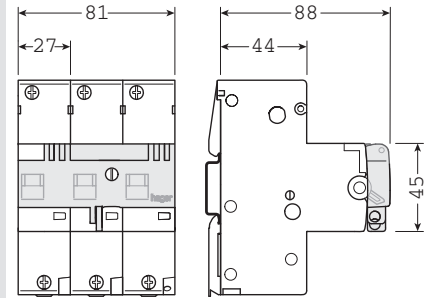
Technische Daten

Anschluss Zugangsseite und Abgangsseite:
Leitungen nach DIN 43870 T.3

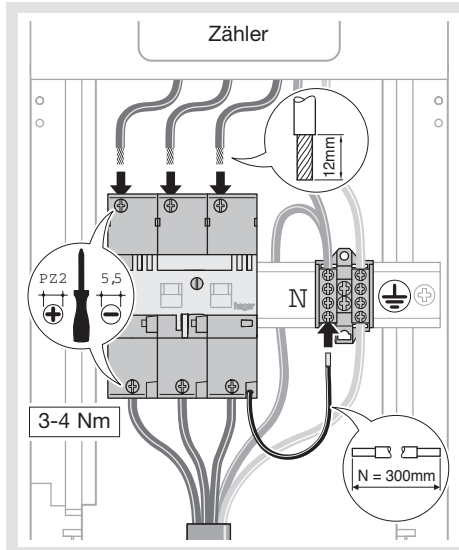
- 1,5 bis 35 mm² flexibel
- 1,5 bis 50 mm² massiv/mehrdrähtig.

N - Anschluss (HTN):

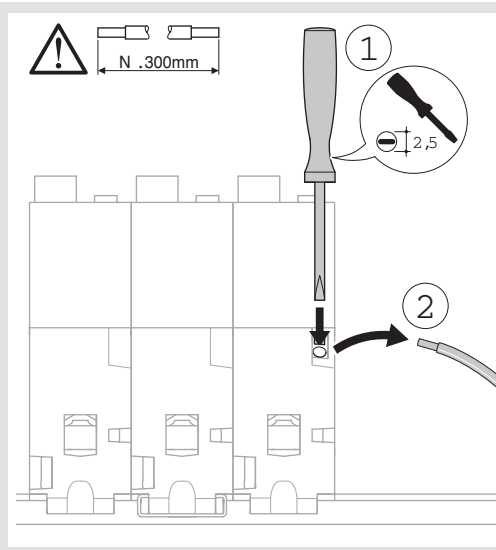
- Quick Connect  / 1,5 bis 4 mm².



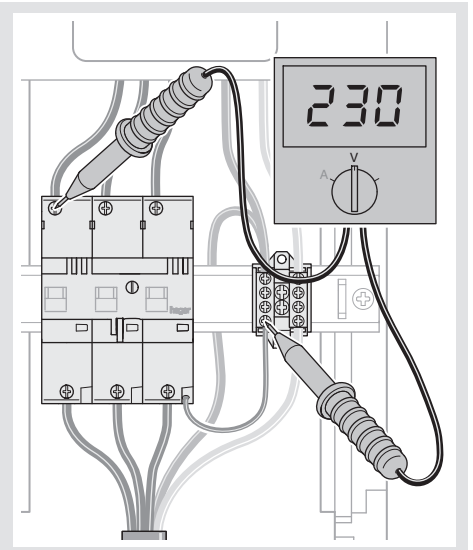
HTN (1P-3P): Anschluss



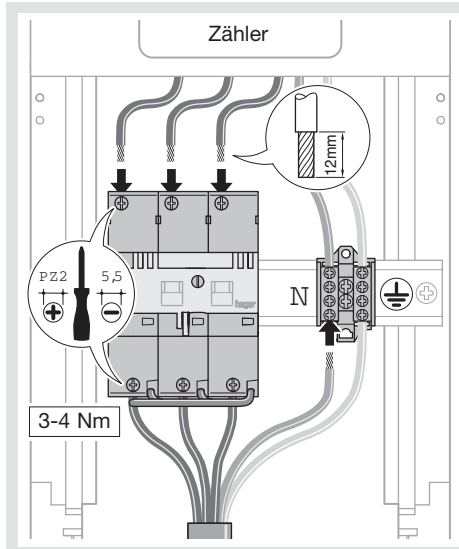
Bedienung der N - Klemme



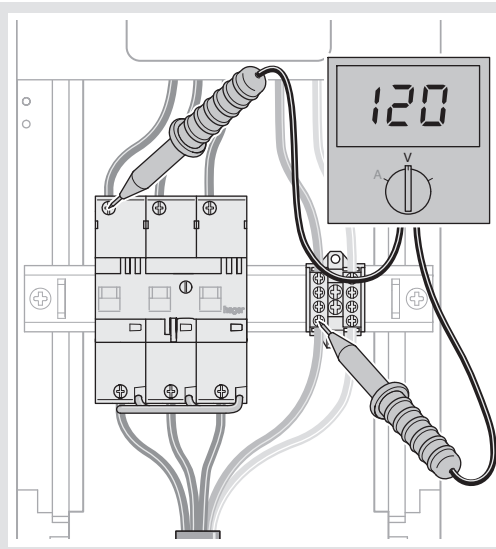
Spannungskontrolle



HTU (3P): Anschluss



Spannungskontrolle

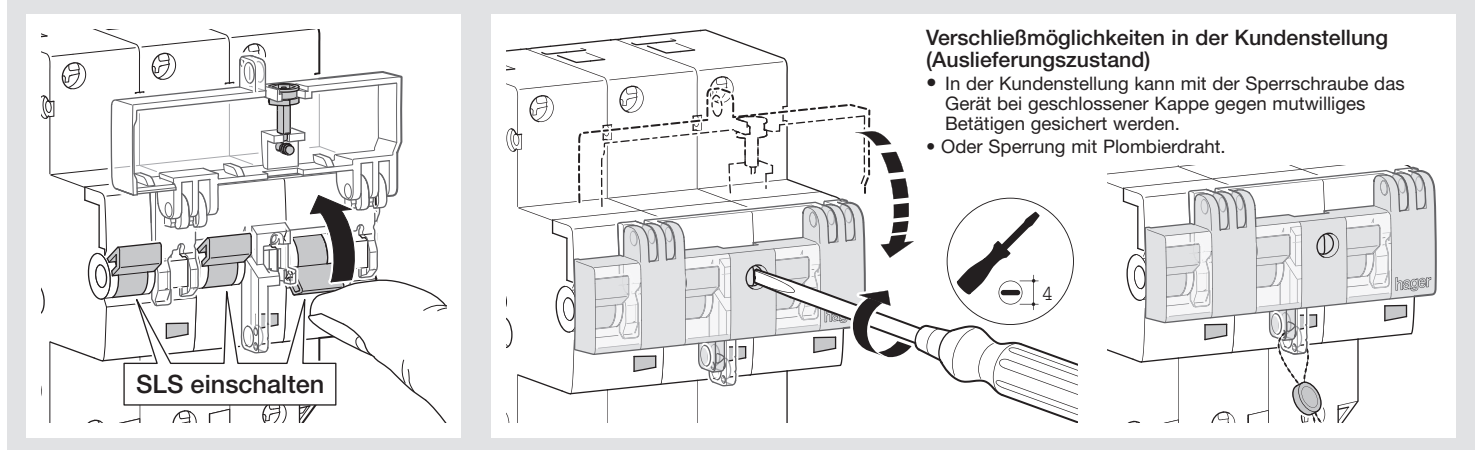


Garantie

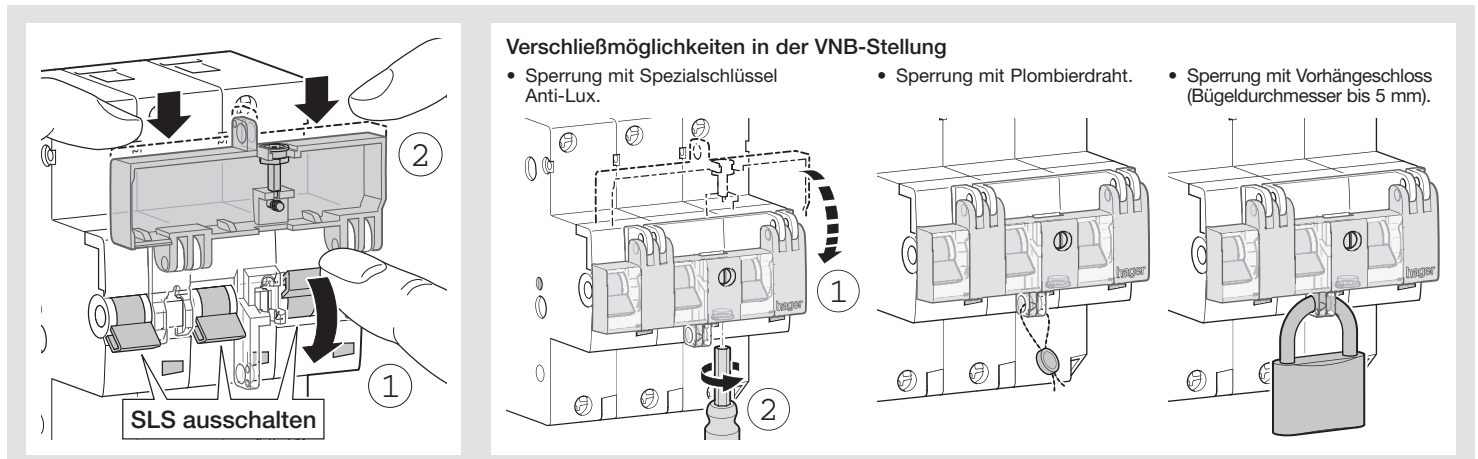


Es gelten die allgemeinen Geschäftsbedingungen der Hager Vertriebs GmbH bzw. die gesetzliche Regelung.

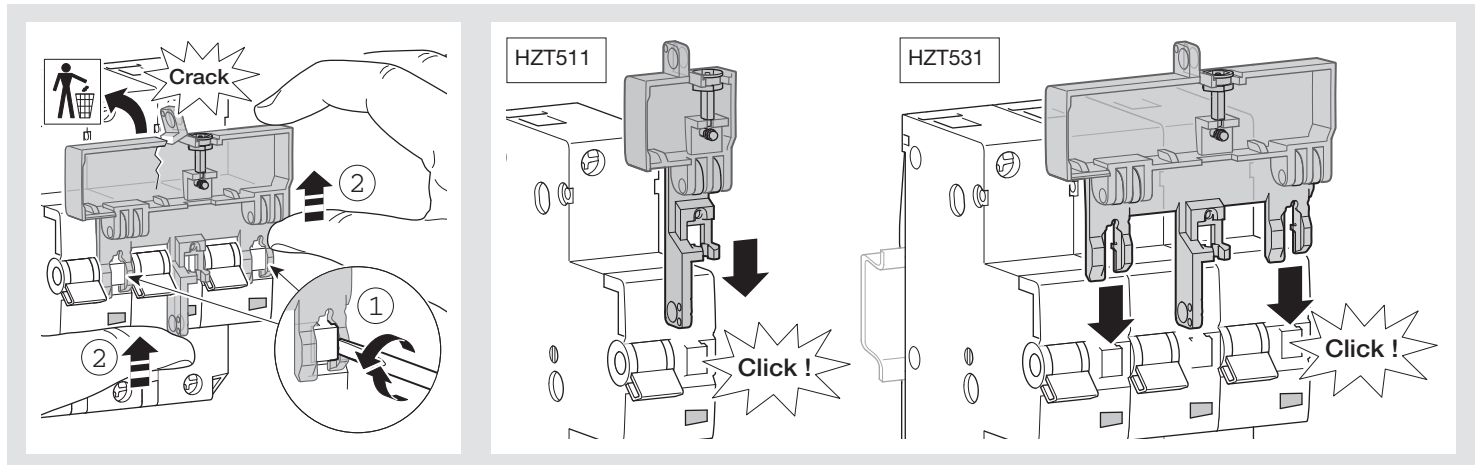
Bedienungsanleitung Multifunktionsverschluss



Verschieben von Kundenstellung auf VNB-Stellung (SLS ausgeschaltet)



Austauschen des Multifunktionsverschlusses (Ersatzteil HZT511 "1P"; HZT531 "3P")



Sperrteil HZT532

