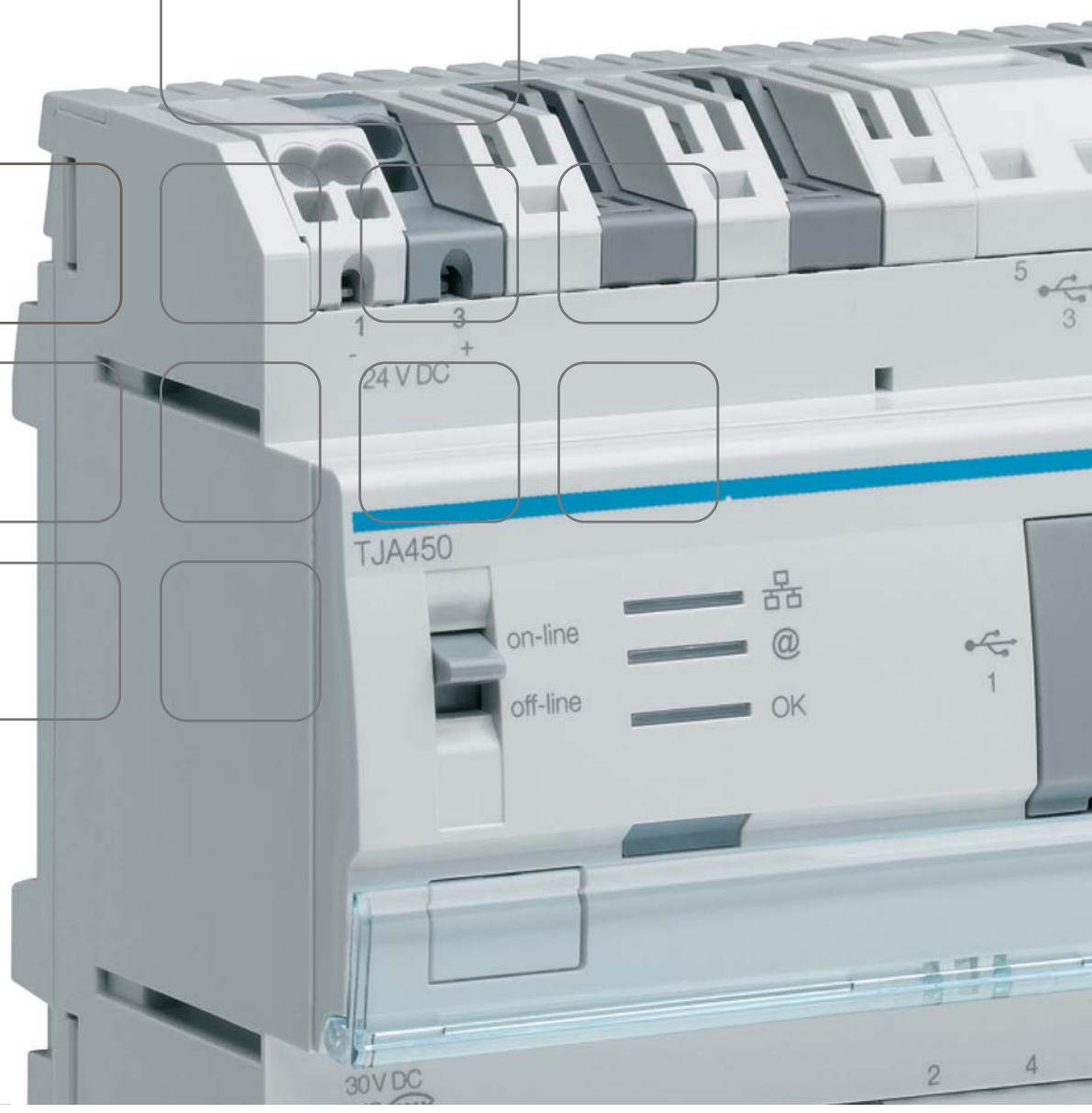


domovea

Alarm



tebis



INHOUDSOPGAVE

	Page
1. INLEIDING.....	2
1.1 HET ONDERWERP VAN HET DOCUMENT	2
2. DE STRUCTUUR	3
3. CONFIGURATIE VAN DE BEVEILIGINGSFUNCTIES	4
3.1 KEUZE VAN DE BEVEILIGINGSFUNCTIES.....	4
4. DE ALARMFUNCTIES OP HET BEDIENINGSPANEEL	5
5. DE APPARATEN VAN HET TYPE BEVEILIGING.....	6
5.1 ALARMCENTRALE.....	6
5.1.1 Instelling parameters van de zones.....	6
5.1.2 Instelling parameters van de alarmingangen	7
5.1.3 Instelling parameters van de toegangscode	10
5.2 ALARMZONE	11
5.2.1 Instelling parameters van de zone	11
5.2.2 Instelling parameters van de toegangscode	12
5.3 ALARMSENSOR.....	13

1. INLEIDING

De beveiligingsfunctie van domovea beantwoordt aan een groeiende vraag naar een beveiligde woning.

Een alarm werkt preventief en afschrikkend, maar is bovenal een middel om aangenamer en rustiger te leven.

De hoofdfuncties:

- Bescherming tegen diefstal en insluiping
- U wordt beschermd, ook wanneer u thuis bent.
- Brandalarm
- Risico's in huis
- Waarschuwing en bewaking op afstand

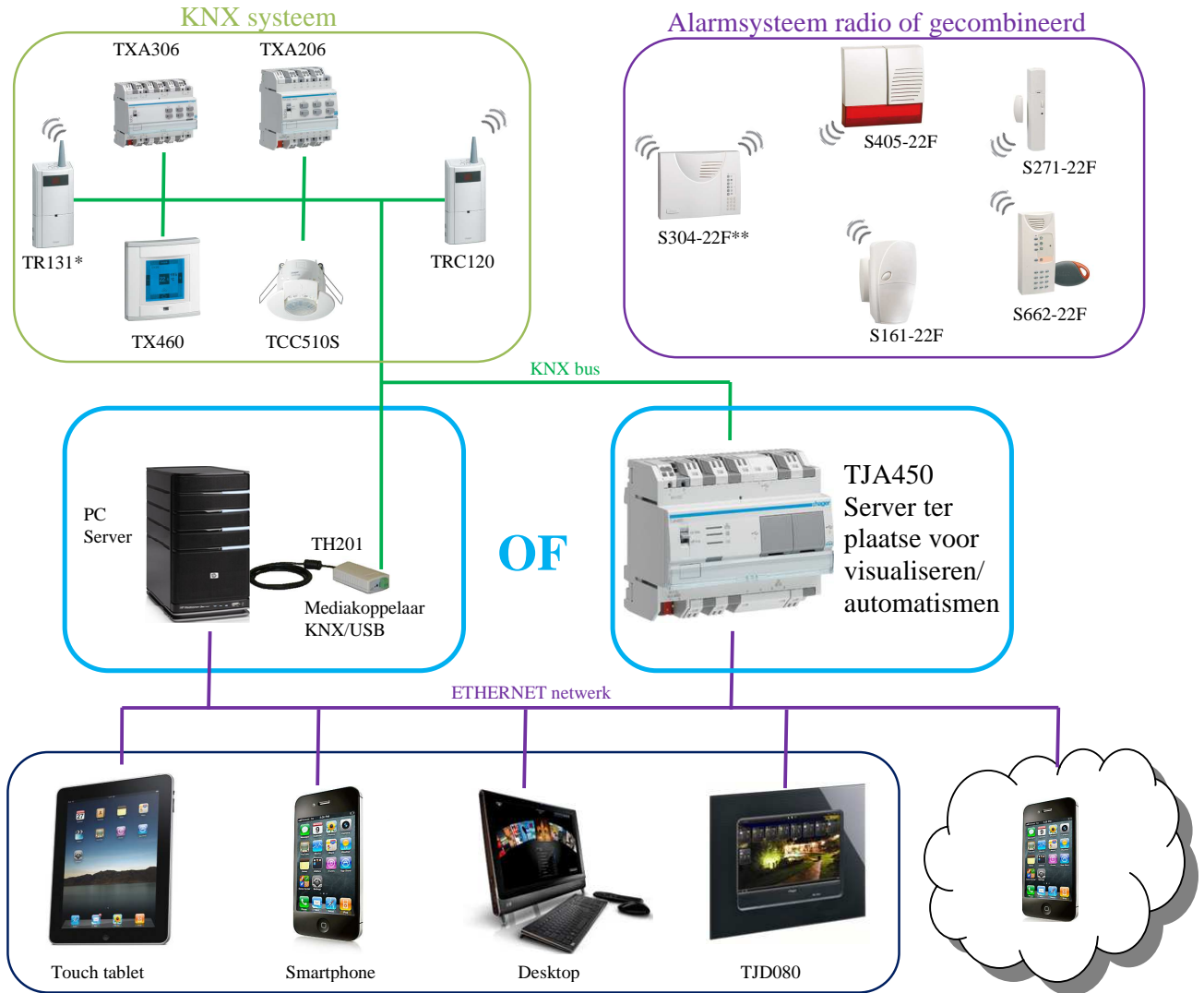
1.1 HET ONDERWERP VAN HET DOCUMENT

De in deze handleiding verstrekte beschrijvingen zijn bedoeld om de installateur vertrouwd te maken met de beveiligingsfunctie van het domovea systeem.

De in deze handleiding beschreven procedures zijn bedoeld als hulp voor de installateur bij het configureren, en vervolgens weergeven van de beveiligingsfuncties van een domovea installatie.

2. DE STRUCTUUR

Onderstaand schema vat de globale structuur van de beveiligingsfunctie van het domovea systeem samen:

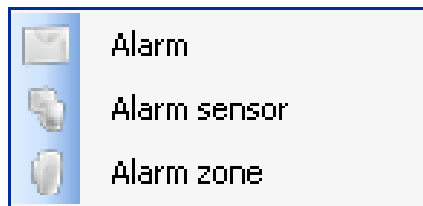


De verbinding tussen de KNX bus en het alarmsysteem wordt verzorgd door de radio-interface TRC120.

3. CONFIGURATIE VAN DE BEVEILIGINGSFUNCTIES

In het domovea configuratieprogramma zijn 3 apparaten van het type "Beveiliging" beschikbaar:

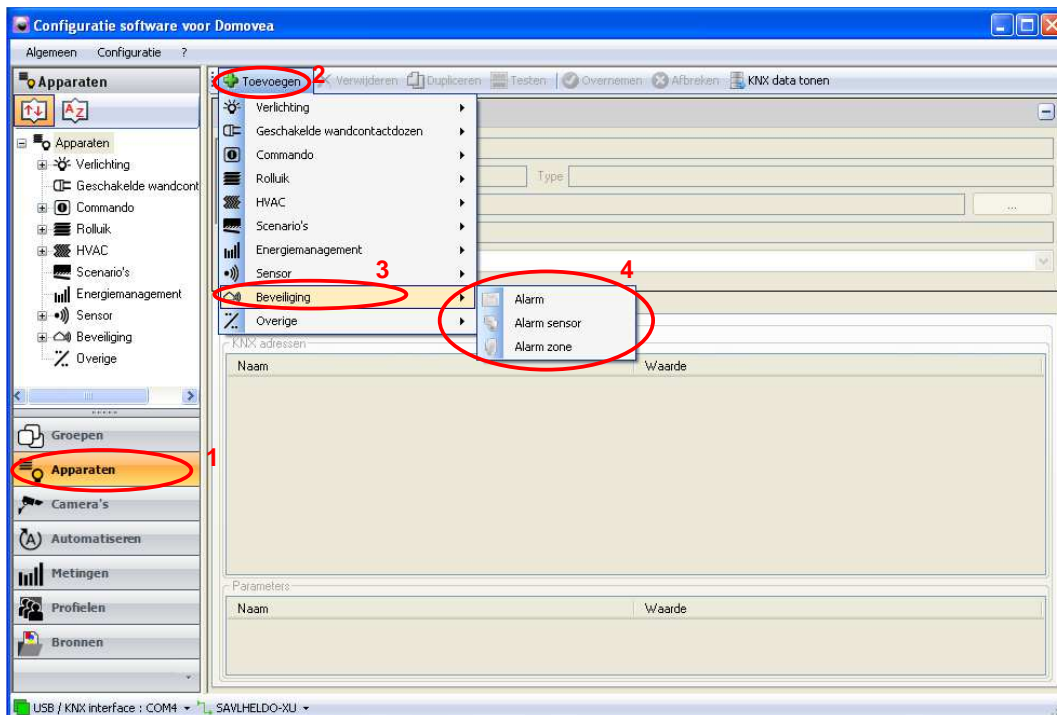
- **Alarmsensor:** Een apparaat waarmee de status van de alarmsensor kan worden weergegeven (oude apparaat)
- **Alarm:** Een apparaat waarmee men de werking van een alarmcentrale kan bedienen en weergeven.
- **Alarmzone:** Een apparaat waarmee men een alarmzone kan in- en uitschakelen.



3.1 KEUZE VAN DE BEVEILIGINGSFUNCTIES

Voor het toevoegen van een beveiligingsvisualisatie:

- Klik op **Apparaten** (1) in de tablijst,
- Klik op **Toevoegen** (2) in de menubalk en vervolgens op **Beveiliging** (3) en op het gewenste type apparaat (4).



4. DE ALARMFUNCTIES OP HET BEDIENINGSPANEEL



Het beeldscherm voor de alarmen bestaat uit 4 zones:

- Een alarm snelkoppeling (5) voor toegang tot de verschillende beveiligingsapparaten.
- Een alarmhouder (6) voor toegang en in- en uitschakeling van het alarmsysteem.
- Een etiketzone (7) die het meest recente evenement aangeeft.
- Een berichthouder (8) die het aantal niet opgeloste evenementen aangeeft en toegang biedt tot een gedetailleerd overzicht van de evenementen.

5. DE APPARATEN VAN HET TYPE BEVEILIGING

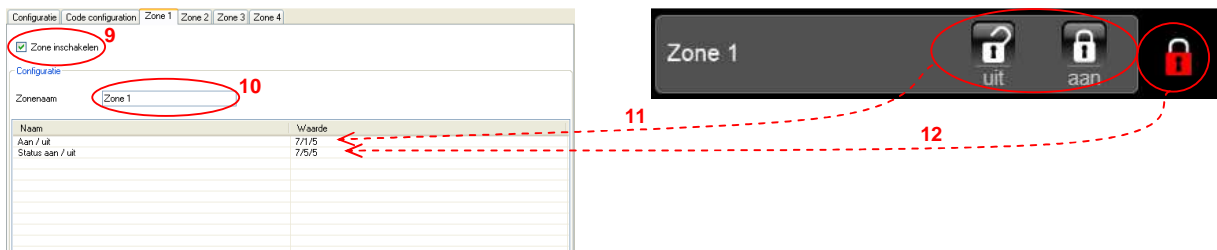
5.1 ALARMCENTRALE

Met dit apparaat kan men de werking van een alarmcentrale bedienen en weergeven. De verbinding wordt verzorgd door een radio-interface waarmee gegeven uitgewisseld kunnen worden (zie hoofdstuk 6).

5.1.1 INSTELLING PARAMETERS VAN DE ZONES

Dit apparaat beschikt over maximaal 4 alarmzones, behorend bij de groepen van de alarmcentrale. Ga als volgt te werk voor alle betrokken zones:

- Vink de optie **Zone inschakelen** (9) aan om de parameters van de groep in te stellen,
- Typ de naam van de zone (10) in,
- Typ het adres van de groep in voor het in-/uitschakelen van de zone (11),
- Typ het adres van de groep in voor de status van het in-/uitschakelen van de zone (12).



KNX object:

Naam onder domovea	KNX naam	Functie van het object	Lengte
Aan / uit	Scherpstellen / onscherpstellen groep 1 ...4	ON / OFF	1 bit
Status aan / uit	Scherpstellen / onscherpstellen groep 1 ...4	Status indicatie	1 bit

Werking: Het in-/uitschakelen geschiedt zone na zone of voor alle zones tegelijk.

Domovea stelt automatisch het commando Alles inschakelen en alles uitschakelen voor (13). Het systeem maakt gebruik van de adressen van de individuele commando's aan en uit van iedere zone en zendt deze na elkaar uit om alles in en uit te schakelen, in overeenstemming met het aantal op de centrale aangegeven zones.

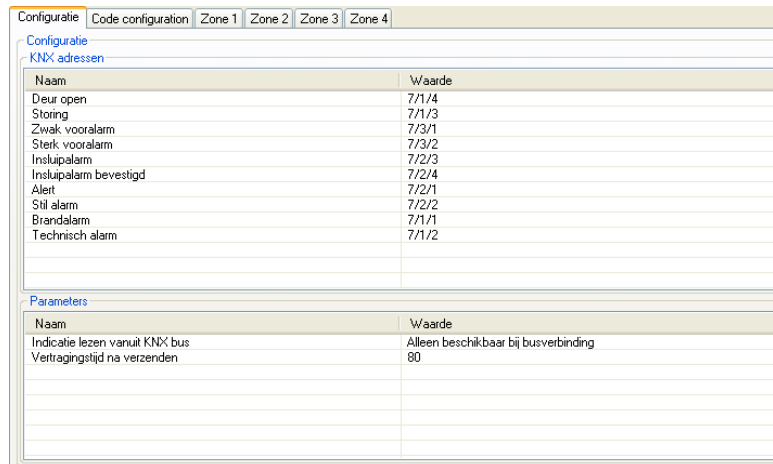


De aanduiding van de status (het hangslotje) (14) wordt rood zodra één van de zones ingeschakeld wordt. Het veld (15) geeft een gedeeltelijke werking aan zodra een zone ingeschakeld wordt of een totale wanneer alle zones waarvan de parameters ingesteld zijn, worden ingeschakeld.

5.1.2 INSTELLING PARAMETERS VAN DE ALARMINGANGEN

Met dit apparaat kunnen de door de alarmcentrale gemelde evenementen worden weergegeven.

- Typ de adressen van de groepen die bij ieder type evenement passen



The screenshot shows a configuration window with tabs for 'Configuratie', 'Code configuration', 'Zone 1', 'Zone 2', 'Zone 3', and 'Zone 4'. The 'Configuratie' tab is active, displaying two tables:

KNX adressen	
Naam	Waarde
Deur open	7/1/4
Storing	7/1/3
Zwak vooralarm	7/3/1
Sterk vooralarm	7/3/2
Insluipalarm	7/2/3
Insluipalarm bevestigd	7/2/4
Alert	7/2/1
Stil alarm	7/2/2
Brandalarm	7/1/1
Technisch alarm	7/1/2

Parameters	
Naam	Waarde
Indicatie lezen vanuit KNX bus	Alleen beschikbaar bij busverbinding
Vertragingstijd na verzenden	80

KNX-adressen van het apparaat:

Benaming	Functie
Deur open	Behandeling van de status van de open gebleven deuren.
Storing	Opslag in het geheugen van storingen op het gebied van spanning, zelfbeveiliging, onderbreking telefoonverbinding en radioverbinding.
Zwak vooralarm	Alarmniveau 1. Melding van de insluiper.
Sterk vooralarm	Alarmniveau 2. Voortgang van de insluiper.
Insluipalarm	Alarmniveau 3. Melding van de insluiper bevestigd.
Insluipalarm bevestigd	Vooralarm + insluiting of 2 achtereenvolgende insluitingen.
Alert	Volledige inschakeling van alle alarmmiddelen.
Stil alarm	Uitsluitend inschakeling van een transmissie per telefoon.
Brandalarm	Inschakeling van een specifiek geluidsignaal bij een brandmelding.
Technisch alarm	Inschakeling van een plaatselijke melding en een transmissie per telefoon voor alle meldingen in huis (overstroming, storing diepvriezer, gas...).

Parameters:

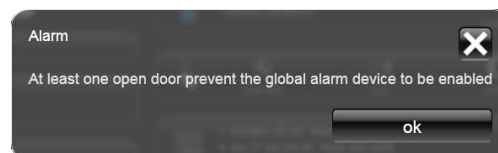
Benaming	Functie	Waarde
Indicatie lezen vanuit KNX bus	Voor het bepalen van de regelmaat waarmee de aanwijzingen betreffende de toestand van de KNX bus afgelezen worden	Alleen beschikbaar bij busverbinding, Elke minuut (risiko bus overbelasting), 2 minuten (risiko bus overbelasting), 3 min, 5 min, 10 min, 15 min, 30 min, 45 min, 1 u, 2 u, 3 u, 5 u, 12 u, Gehele dag, Nooit Standaard waarde: Uitsluitend tijdens het aansluiten op de bus
Vertragingstijd na verzenden	Voor het bepalen van de wachttijd na het verzenden van de objecten.	Bereik [0 tot 400ms] Standaard waarde: 80ms

Werking:

De evenementen worden weergegeven op de lijst met berichten door op het enveloppe (16) te klikken. Alleen het evenement 'deur open' (17) wordt op de display van de alarmcentrale gesignaleerd.

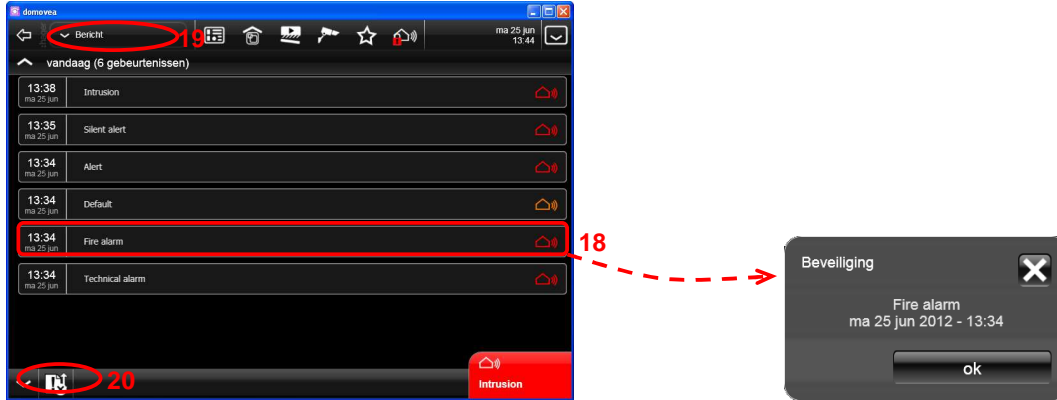


Als tijdens de inschakeling van het alarm het evenement 'deur open' gemeld wordt, verschijnt het volgende bericht, waarbij de reden wordt gegeven waarom geen inschakeling plaats vindt.



Berichtenlijst: Ieder evenement wordt op een lijst gezet o.v.v. de datum en de tijd. Door op een evenement te klikken (18), wordt een venster weergegeven dat om bevestiging van het wissen van het evenement vraagt.

Door op de icoon 'Berichten' (19) te klikken, worden alle evenementen van de lijst gewist.

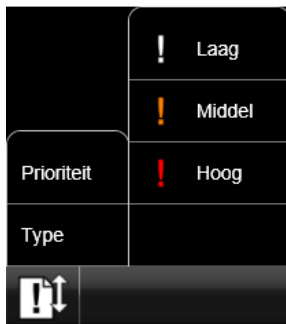


Door te klikken op '!' (20), heeft u de mogelijkheid de evenementen te sorteren op:



- Het type evenement:

- o Berichten: informatievensters
- o Deurintercom: evenementen betreffende oproepen op de deurintercom
- o Beveiliging: evenementen betreffende de alarmcentrale.



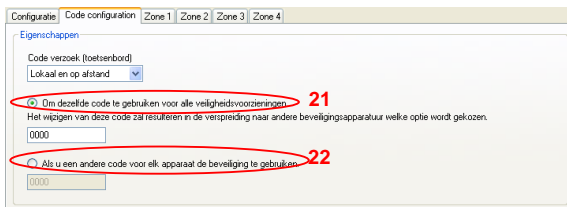
- De prioriteit:

- o Laag
- o Middel
- o Hoog

5.1.3 INSTELLING PARAMETERS VAN DE TOEGANGSCODE

Met dit apparaat kan het in-/uitschakelen van de alarmcentrale beveiligd worden met behulp van een code van 4 cijfers.

- Vink de optie **Om dezelfde code te gebruiken voor alle veiligheidsvoorzieningen (21)** of **Als u een andere code voor elk apparaat de beveiliging te gebruiken (22)** aan.
- Typ het nummer van de code in,



Verzoek om een toetsenbordcode: Voor het bepalen van het gebruik van de code voor het in-/uitschakelen van het alarm.

- Op afstand: de code is nodig wanneer toegang tot domovea op afstand plaats vindt (internet)
- Lokaal en op afstand: de code is nodig voor alle commando's die lokaal en op afstand worden doorgegeven.

Globale code: Dezelfde code voor alle veiligheidsapparaten van het systeem. Door deze code te wijzigen, wordt de code van alle andere beveiligde apparaten waarvan de optie is aangevinkt, gewijzigd.

Code van het apparaat: Deze code geldt alleen voor het betreffende apparaat. Het wijzigen van deze code leidt tot geen enkele wijziging van de andere apparaten van het systeem.

Werking:

Bij het in-/uitschakelen van de alarmcentrale wordt het toetsenbord voor intypen (23) weergegeven. Typ de code en valideer om het commando te bevestigen.

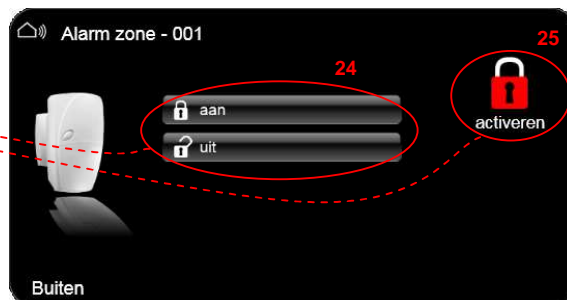
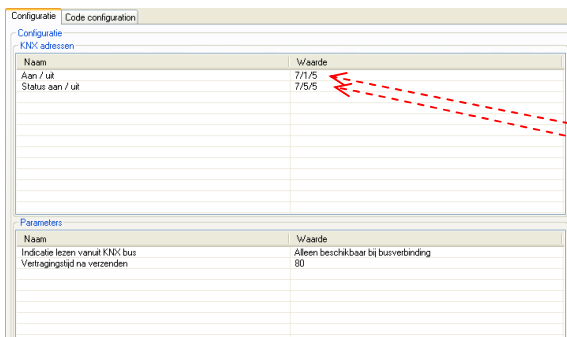
5.2 ALARMZONE

5.2.1 INSTELLING PARAMETERS VAN DE ZONE

Met dit apparaat kan een alarmzone in-/uitgeschakeld worden dat bij een groep van de alarmcentrale hoort.

Ga als volgt te werk:

- Typ het adres van de groep in voor het in-/uitschakelen van de zone (24),
- Typ het adres van de groep in voor de status van het in-/uitschakelen van de zone (25).



KNX object:

Naam onder domovea	KNX naam	Functie van het object	Lengte
Aan / uit	Scherpstellen / onscherpstellen groep 14	ON / OFF	1 bit
Status aan / uit	Scherpstellen / onscherpstellen groep 14	Status indicatie	1 bit

Parameters:

Benaming	Functie	Waarde
Indicatie lezen vanuit KNX bus	Voor het bepalen van de regelmaat waarmee de aanwijzingen betreffende de toestand van de KNX bus afgelezen worden	Alleen beschikbaar bij busverbinding, Elke minuut (risiko bus overbelasting), 2 minuten (risiko bus overbelasting), 3 min, 5 min, 10 min, 15 min, 30 min, 45 min, 1 u, 2 u, 3 u, 5 u, 12 u, Gehele dag, Nooit Standaard waarde: Uitsluitend tijdens het aansluiten op de bus
Vertragingstijd na verzenden	Voor het bepalen van de wachttijd na het verzenden van de objecten.	Bereik [0 tot 400ms] Standaard waarde: 80ms

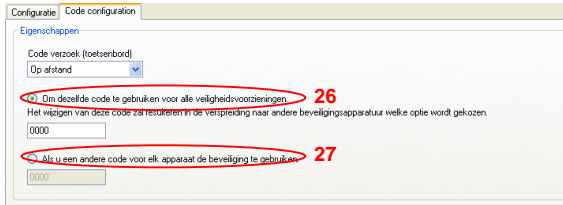
Werking:

Het in-/uitschakelen geschiedt voor de zone. Voor de aanduiding van de status wordt het hangslotje (23) rood zodra de zone ingeschakeld wordt. De tekst geeft de staat van werking aan ('activeren' of 'deactiveren').

5.2.2 INSTELLING PARAMETERS VAN DE TOEGANGSCODE

Met dit apparaat kan het in-/uitschakelen van de alarmcentrale beveiligd worden met behulp van een code van 4 cijfers.

- Vink de optie **Om dezelfde code te gebruiken voor alle veiligheidsvoorzieningen (26)** of **Als u een andere code voor elk apparaat de beveiliging te gebruiken (27)** aan.
- Typ het nummer van de code in,



Verzoek om een toetsenbordcode: Voor het bepalen van het gebruik van de code voor het in-/uitschakelen van het alarm.

- Op afstand: de code is nodig wanneer toegang tot domovea op afstand plaats vindt (internet)
- Lokaal en op afstand: de code is nodig voor alle commando's die lokaal en op afstand worden doorgegeven.

Globale code: Dezelfde code voor alle veiligheidsapparaten van het systeem. Door deze code te wijzigen, wordt de code van alle andere beveiligde apparaten waarvan de optie is aangevinkt, gewijzigd.

Code van het apparaat: Deze code geldt alleen voor het betreffende apparaat. Het wijzigen van deze code leidt tot geen enkele wijziging van de andere apparaten van het systeem.

Werking:

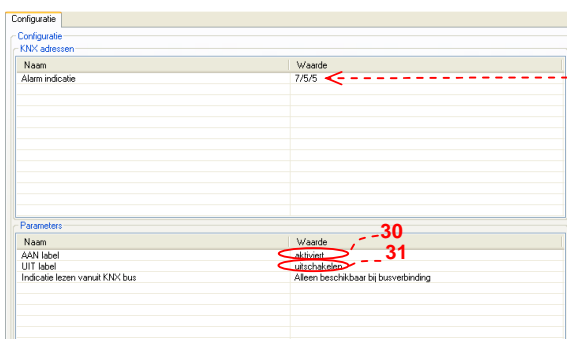
Bij het in-/uitschakelen van de zone wordt het toetsenbord voor intypen (28) weergegeven. Typ de code en valideer om het commando te bevestigen.

5.3 ALARMSENSOR

Met dit apparaat kan de status van een alarmsensor worden weergegeven.

Ga als volgt te werk:

- Typ het adres van de groep in voor status van de alarmsensor (29),
- Voer de tekst van het bericht in voor ON (30),
- Voer de tekst van het bericht in voor OFF (31).




KNX object:

Naam onder domovea	KNX naam	Functie van het object	Lengte
Alarm indicatie	Kanaal Aanwezigheid	AAN / UIT	1 bit

Parameters:

Benaming	Functie	Waarde
AAN label	Voor het bepalen van de weergegeven tekst wanneer de sensor is ingeschakeld	Vrij veld voor invoer Standaard waarde: aktiviert
UIT label	Voor het bepalen van de weergegeven tekst wanneer de sensor is uitgeschakeld	Vrij veld voor invoer Standaard waarde: uitschakelen
Indicatie lezen vanuit KNX bus	Voor het bepalen van de regelmaat waarmee de aanwijzingen betreffende de toestand van de KNX bus afgelezen worden	Alleen beschikbaar bij busverbinding, Elke minuut (risiko bus overbelasting), 2 minuten (risiko bus overbelasting), 3 min, 5 min, 10 min, 15 min, 30 min, 45 min, 1 u, 2 u, 3 u, 5 u, 12 u, Gehele dag, Nooit Standaard waarde: Uitsluitend tijdens het aansluiten op de bus

Werking:

Voor de aanduiding van de status wordt het hangslotje (29) rood zodra de sensor ingeschakeld wordt. De tekst geeft de staat van werking aan.