

Universal- Bodendose mit Bodenblech Größe 2



Die durch Unterflurkanäle vernetzten Bodendosen, welche auch als Zug- und Abzweigdose verwendet werden können, garantieren eine strukturierte Versorgung der gesamten Fläche. Sie bieten in regelmäßigen Abständen die Möglichkeit, auf alle Energie-, Daten- und Telekommunikationsleitungen zuzugreifen, durch die Aufnahmemöglichkeit verschiedenster Versorgungseinheiten und Einbaugeräten.

Ausführung

- Mit Bodenblech.
- Einsatzbereich: Estrichüberdecktes Kanalsystem.
- Kanalanbindung: Für max. 4 Unterflurkanäle UK der Breite 240 mm.

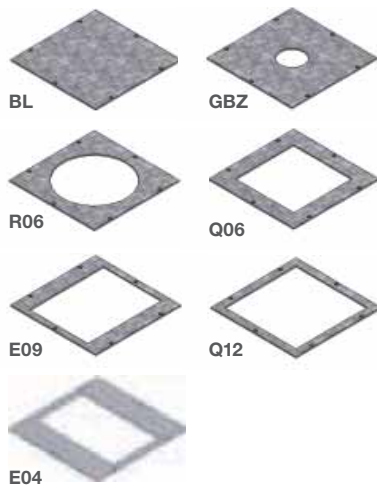
Beschreibung

- Universal Bodendose nach DIN EN 50085-1 und -2-2 mit innenliegender stufenloser Höhennivellierung.
- Bodenblech und flexibler transparenter Folienschalung zum Einbau in den Estrich.
- Einfachstes Anschließen von Unterflurkanälen durch Einschneiden der Folie mittels Schere/Messer.
- Zur Aufnahme von Einbaueinheiten über Montagedeckel (separat bestellen).
- Mit werkseitig montierter Trittschalldämmung und Nivellierstifen.
- Ab Mindest-Einbauhöhe nivellierbar, überstehende Nivellierstifte sind abzuflexen.

Technische Daten

Material	Stahlblech, verzinkt nach DIN EN 10327 und Aludruckguss
Gewicht	4,2 kg
Abmessung Bodenblech	486 mm x 486 mm
Abmessung Rahmen	428 mm x 428 mm
Abmessung Einbauöffnung	266 mm x 266 mm
Schutz- Montagedeckel	290 mm x 290 mm

Zubehör Optional



Montagedeckel UDM2 Größe 2:

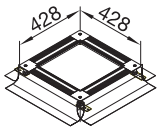
- Montagedeckel zum Einbau von Versorgungseinheiten oder Verschlussdeckel, zum Aufbau von Zapfsäulen oder als Blindverschluss.
- Material: Stahlblech verzinkt, Verzinkung nach DIN EN 10327
- Materialstärke: 4 mm
- Abmessung: 290 x 290 mm

- Unterflur Universal-Bodendose nach DIN EN 50085-1 und -2-2
- Mit innenliegender stufenloser Höhennivellierung
- Mit Bodenblech und flexibler transparenter Folienschalung zum Einbau in den Estrich
- Einfachstes Anschließen von Unterflurkanälen durch Einschneiden der Folie mittels Schere/Messer

- Zur Aufnahme von Einbaueinheiten über Montagegedeckel (separat bestellen)
- Mit werkseitig montierter Trittschalldämmung und Nivellierstiften
- Ab Mindest-Einbauhöhe nivellierbar



UDB2120170



Universal-Bodendose mit Bodenblech, Größe 2

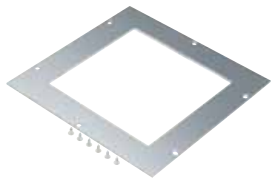
Eigenschaften:

- für max. 4 Kanäle mit Nennbreite von 240 mm
- Abmessung Bodenblech: 486 mm x 486 mm

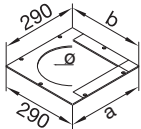
Bezeichnung	Nivellierbereich	Best.Nr.
Universal-Bodendose/-blech Gr 2	50/80 mm	UDB2050080
Universal-Bodendose/-blech Gr 2	75/125 mm	UDB2075125
Universal-Bodendose/-blech Gr 2	120/170 mm	UDB2120170
Universal-Bodendose/-blech Gr 2	165/215 mm	UDB2165215
Universal-Bodendose/-blech Gr 2	215/265 mm	UDB2215265

Material:
Stahlblech verzinkt,
Verzinkung nach DIN EN 10346

Materialstärke:
4 mm



UDM2200Q06



Montagedeckel Größe 2

Eigenschaften:

- Zum Einbau von Versorgungseinheiten oder Verschlussdeckel, zum Aufbau von Zapfsäulen oder als Blindabdeckung

Bezeichnung	Durchmesser 1	Maß a	Maß b	Best.Nr.
Montagedeckel für UD Gr 2 ohne Stanzung				UDM2000BLD
Montagedeckel für UD Gr 2 GBZ	50 mm			UDM2050GBZ
Montagedeckel für UD Gr 2 E04		147 mm	247 mm	UDM2147E04
Montagedeckel für UD Gr 2 E09		200 mm	253 mm	UDM2200E09
Montagedeckel für UD Gr 2 Q06		200 mm	200 mm	UDM2200Q06
Montagedeckel für UD Gr 2 R06	215 mm			UDM2215R06
Montagedeckel für UD Gr 2 Q12		244 mm	244 mm	UDM2244Q12