

# Universal- Bodendose mit Haltepratzen Größe 2



Die durch Unterflurkanäle vernetzten Bodendosen, welche auch als Zug- und Abzweigdose verwendet werden können, garantieren eine strukturierte Versorgung der gesamten Fläche. Sie bieten in regelmäßigen Abständen die Möglichkeit, auf alle Energie-, Daten- und Telekommunikationsleitungen zuzugreifen, durch die Aufnahmemöglichkeit verschiedenster Versorgungseinheiten und Einbaugeräten.

## Ausführung

- Mit 4 Haltepratzen.
- Einsatzbereich: Estrichüberdecktes Kanalsystem.
- Kanalanbindung: Für max. 4 Unterflurkanäle UK der Breite 240 mm.

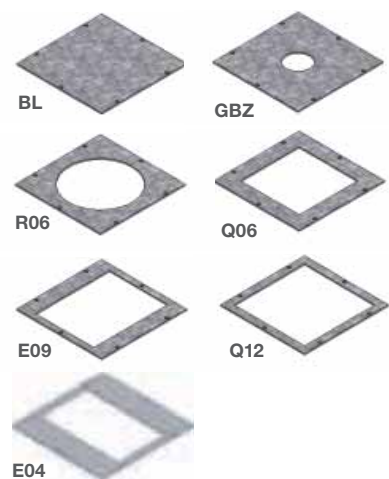
## Beschreibung

- Universal Bodendose nach DIN EN 50085-1 und -2-2 mit innenliegender stufenloser Höhennivellierung.
- Bodenblech und flexibler transparenter Folienschalung zum Einbau in den Estrich.
- Einfachstes Anschließen von Unterflurkanälen durch Einschneiden der Folie mittels Schere/Messer.
- Zur Aufnahme von Einbaueinheiten über Montagedeckel (separat bestellen).
- Mit werkseitig montierter Trittschalldämmung und Nivellierstifen.
- Ab Mindest-Einbauhöhe nivellierbar, überstehende Nivellierstifte sind abzuflexen.

## Technische Daten

Material	Stahlblech, verzinkt nach DIN EN 10327 und Aludruckguss
Gewicht	2,7 kg
Abmessung Bodenblech	498 mm x 498 mm
Abmessung Rahmen	428 mm x 428 mm
Abmessung Einbauöffnung	266 mm x 266 mm
Schutz- Montagedeckel	290 mm x 290 mm

## Zubehör Optional



### Montagedeckel UDM2 Größe 2:

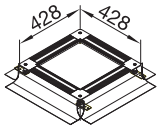
- Montagedeckel zum Einbau von Versorgungseinheiten oder Verschlussdeckel, zum Aufbau von Zapfsäulen oder als Blindverschluss.
- Material: Stahlblech verzinkt, Verzinkung nach DIN EN 10327.
- Materialstärke: 4 mm
- Abmessung: 290 x 290 mm

- Unterflur Universal-Bodendose nach DIN EN 50085-1 und -2-2
- Mit innenliegender stufenloser Höhennivellierung
- Mit Haltepratzen und flexibler transparenter Folienschalung zum Einbau in den Estrich
- Einfachstes Anschließen von Unterflurkanälen durch Einschneiden der Folie mittels Schere/Messer

- Zur Aufnahme von Einbaueinheiten über Montagegedeckel (separat bestellen)
- Mit werkseitig montierter Trittschalldämmung und Nivellierstiften
- Ab Mindest-Einbauhöhe nivellierbar



UDH2120170



**Universal-Bodendose mit Haltepratzen, Größe 2**

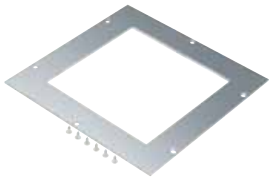
**Eigenschaften:**

- für max. 4 Kanäle mit Nennbreite von 240 mm

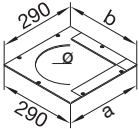
Bezeichnung	Nivellierbereich	Best.Nr.
Universal Bodendose/Pratzen Gr 2	50/80 mm	<b>UDH2050080</b>
Universal Bodendose/Pratzen Gr 2	75/125 mm	<b>UDH2075125</b>
Universal Bodendose/Pratzen Gr 2	120/170 mm	<b>UDH2120170</b>
Universal Bodendose/Pratzen Gr 2	165/215 mm	<b>UDH2165215</b>
Universal Bodendose/Pratzen Gr 2	215/265 mm	<b>UDH2215265</b>

**Material:**  
Stahlblech verzinkt,  
Verzinkung nach DIN EN 10346

**Materialstärke:**  
4 mm



UDM2200Q06



**Montagedeckel Größe 2**

**Eigenschaften:**

- Zum Einbau von Versorgungseinheiten oder Verschlussdeckel, zum Aufbau von Zapfsäulen oder als Blindabdeckung

Bezeichnung	Durchmesser 1	Maß a	Maß b	Best.Nr.
Montagedeckel für UD Gr 2 ohne Stanzung				<b>UDM2000BLD</b>
Montagedeckel für UD Gr 2 GBZ	50 mm			<b>UDM2050GBZ</b>
Montagedeckel für UD Gr 2 E04		147 mm	247 mm	<b>UDM2147E04</b>
Montagedeckel für UD Gr 2 E09		200 mm	253 mm	<b>UDM2200E09</b>
Montagedeckel für UD Gr 2 Q06		200 mm	200 mm	<b>UDM2200Q06</b>
Montagedeckel für UD Gr 2 R06	215 mm			<b>UDM2215R06</b>
Montagedeckel für UD Gr 2 Q12		244 mm	244 mm	<b>UDM2244Q12</b>