

Sammelschienen- verbinder SAVE ZZ55SAVE für Zählerplätze

SAVE – die schnellste
Sammelschienenverbindung
auf dem Markt!

Der 5-polige Sammelschienenverbinder „SAVE“ ersetzt fünf einzelne Schraubklemmen und macht die Verbindung von Sammelschienen damit stärker und schneller als je zuvor.

Die Montage erfordert im Wesentlichen nur drei Schritte:
Den Verbinder zwischen den Feldern einsetzen, Schrauben anziehen, Abdeckung zuklappen – und schon ist die Sammelschienenverbindung fingersicher und dank der vorgespannten Tellerfedern dauerhaft wartungsfrei!

Die Zeitersparnis gegenüber der Montage mit herkömmlichen Schraubklemmen beträgt bis zu 90 Prozent. Zudem erhöht das isolierte Gehäuse die Montagesicherheit erheblich. Eine vergleichbare Lösung bietet kein anderer Hersteller.

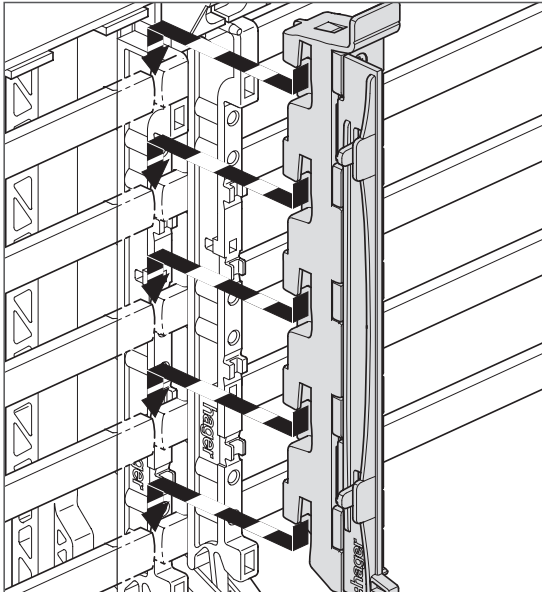


Ihre Vorteile

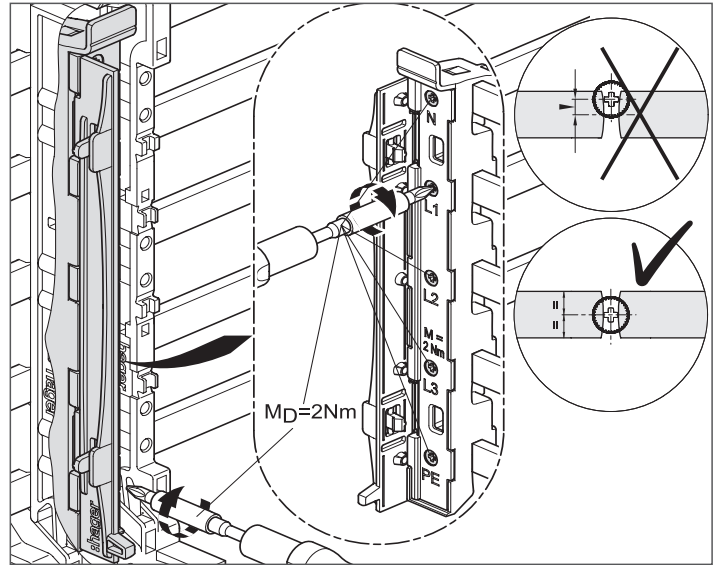
- **Stärker:** Verstärktes Gegenlager aus versprödungsfreiem Edelstahl
- **Schneller:** 1 Bauteil statt 5 Einzelschrauben: bis zu 90% Zeitersparnis
- **Sicher:** Fingersichere und wartungsfreie Sammelschienenverbindung durch isoliertes Gehäuse und vorgespannte Tellerfeder
- ersetzt die umständliche Montage von einzelnen Schraubklemmen
- mit serienmäßig beiliegenden Zentrierstücken auch geeignet für den Einsatz in netzseitigen Anschlussräumen mit 210 mm Breite (Hager Zählerplätze univers Z bis 6/2005)
- geprüft und getestet von Hager und VDE
- patentiertes Produkt, exklusiv von und bei Hager

Technische Daten

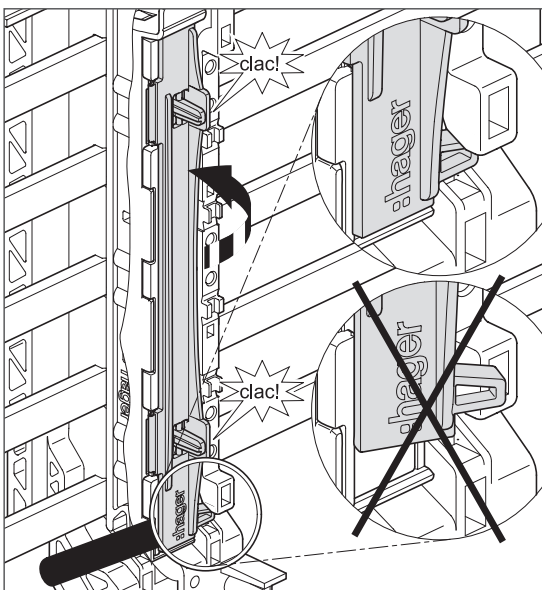
- für Zählerplätze der Baureihe univers Z nach DIN VDE 0603-1 mit 40 mm Sammelschienensystem (12 x 5 mm) nach DIN 43870 sowie
- für das Sammelschienensystem 12 x 10 mm von Hager mit abgefrästen Enden
- für Bemessungsströme bis 250 A bei einer Strombelastung nach DIN VDE 18015-1 und VDE-AR-N 4100:2019-04
- Bemessungsspannung: U_n AC 400 V
- bedingter Bemessungskurzschlussstrom nach DIN VDE 0603-2-1: 25 kA
- Lieferung inkl. zwei teilbaren Zentrierstücken zur Verbindung von zwei Feldern mit NAR-Baubreiten von 210 mm bzw. 210 mm und 216 mm
- ersetzt den bestehenden Hager Verbinder ZM15F (ZM15F bleibt für Anwendung univers N und sonstige Einsatzbereiche bestehen)



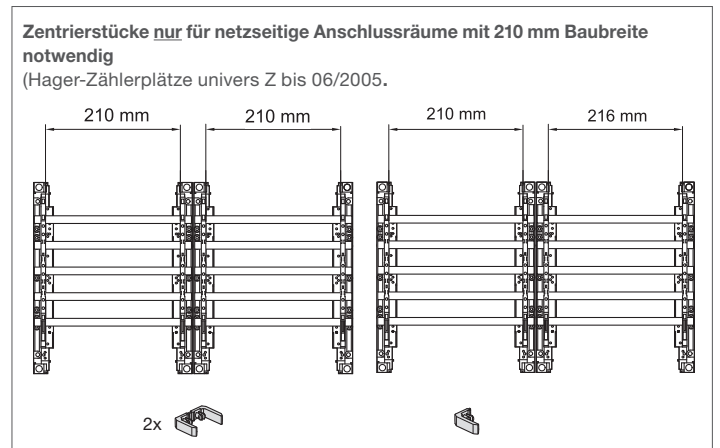
Den Sammelschienenverbinder SAVE zwischen den zu verbindenden Feldern auf die Enden der Sammelschienen aufsetzen und nach unten schieben (blaue Zentrierstücke bei aktuellen Hager-Zählerplätzen mit NAR 216 mm **nicht** notwendig).



Die 5 Pozidrive Schrauben (PZ2) mit einem Anzugsmoment von 2 Nm anziehen. Dabei ist darauf zu achten, dass sich die Schrauben mittig auf den Sammelschienen befinden. Das ist bei korrekt aufgesetztem Sammelschienenverbinder automatisch der Fall.



Abdeckung zuklappen, um die Montage fingersicher abzuschließen. Der Deckel lässt sich nur schließen, wenn der SAVE korrekt eingesetzt ist. Dank der vorgespannten Tellerfedern ist die Feldverbindung dauerhaft sicher und wartungsfrei ausgeführt.



Zentrierstücke **nur** für netzseitige Anschlussräume mit 210 mm Baubreite notwendig

(Hager-Zählerplätze univers Z bis 06/2005.



Zur Verbindung von zwei Feldern mit NAR-Baubreiten von jeweils 210 mm, zuvor die beiden Zentrierstücke in die dafür vorgesehenen Öffnungen, auf der Rückseite des Sammelschienenverbinders einsetzen. Durch Teilung der Zentrierstücke ist es ebenfalls möglich, Felderkombinationen von 210 mm und 216 mm NAR-Baubreite miteinander zu verbinden. Bei einer NAR-Baubreite von 216 mm (aktuelles System) werden **keine** Zentrierstücke benötigt.

Weitere Informationen finden Sie in der Montageanleitung.



ZZ55SAVE

Feld-Sammelschienenverbinder 12 x 5 mm

Drehmoment:

2 Nm

Eigenschaften:

- zum Verbinden der Sammelschienen zweier univers Z Felder
- für CU 12 x 5 mm bei 40 mm SaS-Abstand nach DIN 43870 und DIN VDE 0603
- einteilig, isoliert, mit wartungsfreien Schrauben
- für Bemessungsstrom bis 250 A bei einer Strombelastung nach DIN VDE 18015-1 und VDE-AR-N 4100:2019-04

Sammelschienen- dicke	Sammelschienen- höhe	Nennstrom	Polanzahl	VPE	PrGr	Preis	Best.Nr.
5 mm	12 mm	250 A	5 P	1	H017	31,00 €/St	ZZ55SAVE