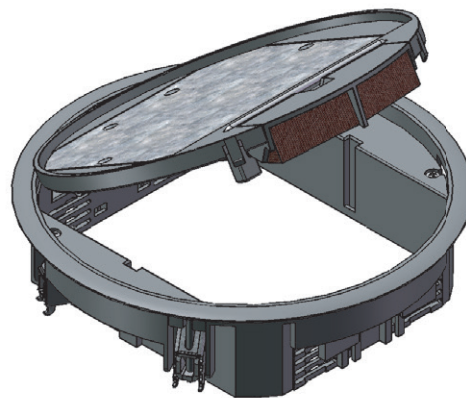


Versorgungseinheit VR06



Ideal für den klassischen Büroeinsatz
- Versorgungseinheiten aus Polyamid. Polyamidrahmen halten einer Belastung von bis zu 1,5 kN (DIN-Vorgabe) stand. Diese stehen in verschiedenen Formen und Farben zur Verfügung.

Ausführung

- Dicke des Bodenbelags: max. 5 mm im Deckel bei VR0605 und max. 12 mm im Deckel bei VR0612.
- Einsatzbereich: trocken gepflegte Fußböden.
- Belagrahmen: Der Teppichschutzrahmen überlappt die Schnittkante des Bodenbelages.
- Versorgungseinheit erst nach Verlegung des Bodenbelages einbauen.

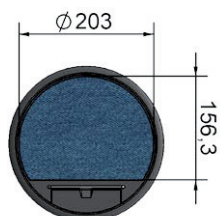
Beschreibung

- Versorgungseinheit aus Polyamid nach DIN EN 50085-1 und DIN EN 50085-2-2, für trockene Räume mit trocken gepflegten Fußböden, mit Teppichschutzrahmen, Bodenbelagausparung 5 mm oder 12 mm.
- Gerätebecher stufenweise bis 18 mm absenkbar.
- Inklusive 4 Universal-Befestigungssets für Einbau in Bodendosen, Kanalsysteme, Doppel- oder Hohlraumböden.

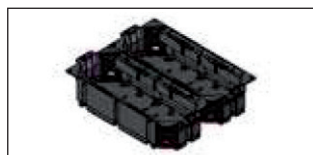
Technische Daten

Material	Polyamid PA6, halogenfrei, erodierte Oberflächenstruktur
Farbe	RAL 7011 (Eisengrau), RAL 9005 (Tiefschwarz) oder Sonderfarbe auf Anfrage
Gewicht	0,98 kg
Außenabmessung	ø 234 mm
Einbaumaß	ø 215 mm
Mindest-Einbautiefe	70 mm bei 5 mm Bodenbelagaussparung, 77 mm bei 12 mm Bodenbelagaussparung
Belastung	bis max. 1500 Newton

Bodenbelagausschnitt



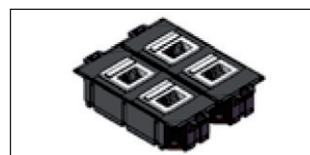
Bestückung



Bestückung Gerätebecher:
3 x Gerätebecher GTVR300,
GBVR300 oder GTVD200



Anzahl Rastec 45® Geräte:
6 Stück



Anzahl Tragbügelgeräte:
4 Stück



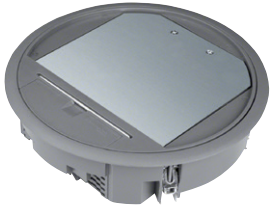
Daten- und Medientechnik:
individuell bestückbar

Zubehör Optional



Rastleiterröhrung RLV0630:

- Zum zusätzlichen Absenken der Gerätebecher stufenweise bis 30 mm.
- Es können mehrere Rastleiterröhrungen untereinander montiert werden.
- Für bauseitige Montage wird die Rastleiterröhrung in 2 Einzelteilen steckbar geliefert.



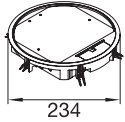
VR06057011

Versorgungseinheit VR06

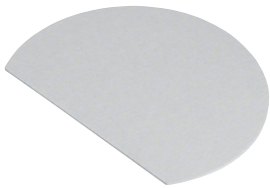
Einbaudurchmesser: 215 mm
Tiefe der Bodenbelagausparung: 5 mm, 12 mm

Eigenschaften:

- für bis zu 6 Installationsgeräte in 2 Gerätebechern GTVR300, GBVR300, GTVD200
- Gerätebecher stufenweise bis 18 mm absenkbar
- inklusive Kabelsammelhalterung



Bezeichnung	Farbe	Best.Nr.
Versorgungseinheit R06 für 5mm Belag eg	eisengrau	VR06057011
Versorgungseinheit R06 für 5mm Belag ts	schwarz	VR06059005
Versorgungseinheit R06 für 12mm Belag eg	eisengrau	VR06127011
Versorgungseinheit R06 für 12mm Belag ts	schwarz	VR06129005

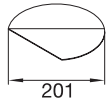


VEDER06P1

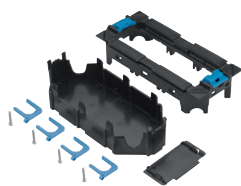
Deckeleinlage für Versorgungseinheit VR06

Eigenschaften:

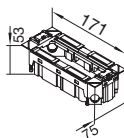
- Deckeleinlage aus Pappe zur Unterfütterung des Bodenbelages im Deckel
- Materialstärke: 1 mm - P1
2 mm - P2



Bezeichnung	Best.Nr.
Deckeleinlage aus Pappe 1mm zu VR06	VEDER06P1
Deckeleinlage aus Pappe 2mm zu VR06	VEDER06P2



GTVR300



Geräteträger für Versorgungseinheit VQ06, VR06 oder VR10 (rechts und links)

Werkstoff: PC - ABS
 Halogenfrei: ja
 Farbe: schwarz

Eigenschaften:

- für 3 Installationsgeräte Rastec 45 oder 2 Installationsgeräte mit Tragbügel
- inklusive 4 Zugentlastungen und 1 Trennwand

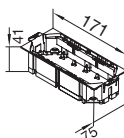
Hinweis:

- Passende Blindblende 45 x 45 mm in Reinweiß: L4750

Bezeichnung Best.Nr.
 Geräteträger für 3 Rastec 45 Geräte **GTVR300**



GBVR300



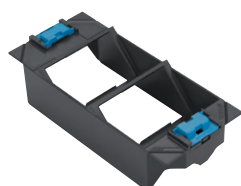
Gerätebecher für Versorgungseinheit VQ06, VR06 oder VR10 (rechts und links)

Werkstoff: Polyamid (PA)
 Halogenfrei: ja
 Farbe: schwarz

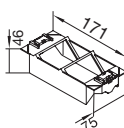
Eigenschaften:

- für 3 Installationsgeräte Rastec 45 oder 2 Installationsgeräte mit Tragbügel
- inklusive 4 Zugentlastungen und 1 Trennwand

Bezeichnung Best.Nr.
 Gerätebecher für 3 Rastec 45 Geräte **GBVR300**



GTVD200



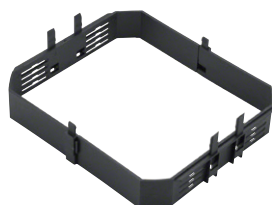
Geräteträger für 2 Montageplatten Datentechnik

Werkstoff: PC - ABS
 Halogenfrei: ja
 Farbe: schwarz

Eigenschaften:

- Geräteträger für Versorgungseinheit VQ06, VR06 oder VR10 (rechts und links)
- zur Aufnahme von 2 Montageplatten der Datentechnik- oder Medientechnik
- Mindest-Einbautiefe: 70 mm bei 5 mm Bodenbelagsaussparung im Deckel der Versorgungseinheit
- Mindest-Einbautiefe: 77 mm bei 12 mm Bodenbelagsaussparung im Deckel der Versorgungseinheit

Bezeichnung Best.Nr.
 Geräteträger für 2 Montageplatten Datentechnik **GTVD200**



RLVE1230

Rastleiterverlängerung RLV0630

Werkstoff: Polyamid (PA)
 Halogenfrei: ja

Eigenschaften:

- passend für VQ06/R06

Bezeichnung Best.Nr.
 Rastleiterverlängerung 30mm für VQ06/R06 **RLV0630**