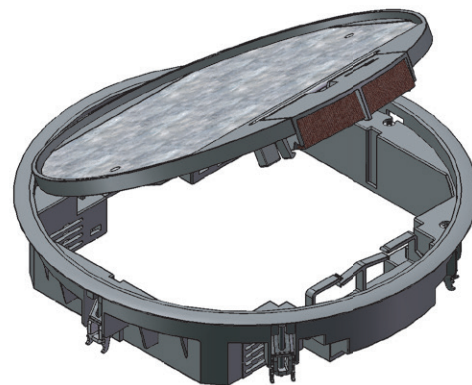


# Versorgungs- einheit VR10



Ideal für den klassischen Büroeinsatz  
- Versorgungseinheiten aus Polyamid. Polyamidrahmen halten einer Belastung von bis zu 1,5 kN (DIN-Vorgabe) stand. Diese stehen in verschiedenen Formen und Farben zur Verfügung.

## Ausführung

- Dicke des Bodenbelags: max. 5 mm im Deckel bei VR1005 und max. 12 mm im Deckel bei VR1012.
- Einsatzbereich: trocken gepflegte Fußböden.
- Belagrahmen: Der Teppichschutzrahmen überlappt die Schnittkante des Bodenbelages.
- Versorgungseinheit erst nach Verlegung des Bodenbelages einbauen.

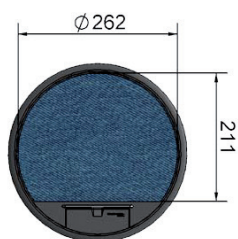
## Beschreibung

- Versorgungseinheit aus Polyamid nach DIN EN 50085-1 und DIN EN 50085-2-2, für trockene Räume mit trocken gepflegten Fußböden, mit Teppichschutzrahmen, Bodenbelagausparung 5 mm oder 12 mm.
- Gerätebecher stufenweise bis 18 mm absenkbar.
- Inklusive 6 Universal-Befestigungssets für Einbau in Bodendosen, Kanalsysteme, Doppel- oder Hohlraumböden.

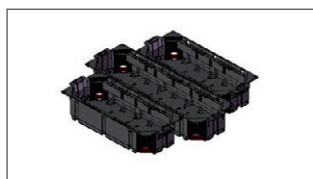
## Technische Daten

Material	Polyamid PA6, halogenfrei, erodierte Oberflächenstruktur
Farbe	RAL 7011 (Eisengrau), RAL 9005 (Tiefschwarz) oder Sonderfarbe auf Anfrage
Gewicht	1,69 kg
Außenabmessung	ø 294 mm
Einbaumaß	ø 275 mm
Mindest-Einbautiefe	70 mm bei 5 mm Bodenbelagaussparung, 77 mm bei 12 mm Bodenbelagaussparung
Belastung	bis max. 1500 Newton

## Bodenbelagausschnitt



## Bestückung



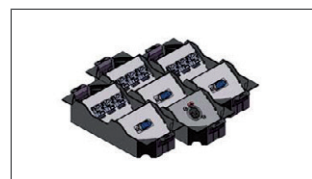
**Bestückung Gerätebecher:**  
1 x Gerätebecher GTVR400,  
GBVR400, GTVD300 (Mitte)  
2 x Gerätebecher GTVR300,  
GBVR300, GTVD200 (ausßen)



**Anzahl Rastec 45° Geräte:**  
10 Stück

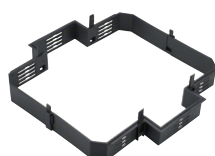


**Anzahl Tragbügelgeräte:**  
7 Stück



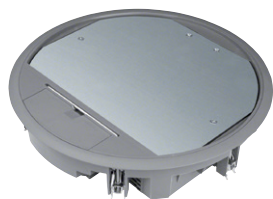
**Daten- und Medientechnik:**  
individuell bestückbar

## Zubehör Optional

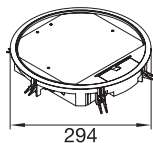


### Rastleiterverlängerung RLVR1030:

- Zum zusätzlichen Absenken der Gerätebecher stufenweise bis 30 mm.
- Es können mehrere Rastleiterverlängerungen untereinander montiert werden.
- Für bauseitige Montage wird die Rastleiterverlängerung in 2 Einzelteilen steckbar geliefert.



VR10057011



**Versorgungseinheit VR10**

Einbaudurchmesser: 275 mm  
Tiefe der Bodenbelagausparung: 5 mm, 12 mm

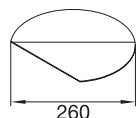
**Eigenschaften:**

- für bis zu 10 Installationsgeräte in 3 Gerätebechern
- 1 x Gerätebecher GTVR400, GBVR400, GTVD300 (Mitte) und 2 x Gerätebecher GTVR300, GBVR300, GTVD200 (rechts und links)
- Gerätebecher stufenweise bis 18 mm absenkbar
- inklusive Kabelsammelhalterung

Bezeichnung	Farbe	Best.Nr.
Versorgungseinheit R10 für 5mm Belag eg	eisengrau	<b>VR10057011</b>
Versorgungseinheit R10 für 5mm Belag ts	schwarz	<b>VR10059005</b>
Versorgungseinheit R10 für 12mm Belag eg	eisengrau	<b>VR10127011</b>
Versorgungseinheit R10 für 12mm Belag ts	schwarz	<b>VR10129005</b>



VEDER10P1

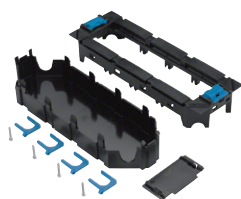


**Deckeleinlage für Versorgungseinheit VR10**

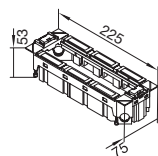
**Eigenschaften:**

- Deckeleinlage aus Pappe zur Unterfütterung des Bodenbelages im Deckel
- Materialstärke: 1 mm - P1  
2 mm - P2

Bezeichnung	Best.Nr.
Deckeleinlage aus Pappe 1mm zu VR10	<b>VEDER10P1</b>
Deckeleinlage aus Pappe 2mm zu VR10	<b>VEDER10P2</b>



GTVR400



### Geräteträger für Versorgungseinheiten VQ12, VR12 oder VR10 (Mitte)

Werkstoff: PC - ABS  
 Halogenfrei: ja  
 Farbe: schwarz

#### Eigenschaften:

- für 4 Installationsgeräte Rastec 45 oder 3 Installationsgeräte mit Tragbügel
- inklusive 4 Zugentlastungen und 1 Trennwand

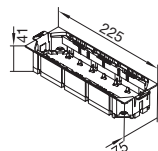
#### Hinweis:

- Passende Blindblende 45 x 45 mm in Reinweiß: L4750

Bezeichnung	Best.Nr.
Geräteträger für 4 Rastec 45 Geräte	<b>GTVR400</b>



GBVR400



### Gerätebecher für Versorgungseinheit VQ12, VR12 oder VR10 (Mitte)

Werkstoff: Polyamid (PA)  
 Halogenfrei: ja  
 Farbe: schwarz

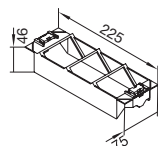
#### Eigenschaften:

- für 4 Installationsgeräte Rastec 45 oder 3 Installationsgeräte mit Tragbügel
- inklusive 4 Zugentlastungen und 1 Trennwand

Bezeichnung	Best.Nr.
Gerätebecher für 4 Rastec 45 Geräte	<b>GBVR400</b>



GTVD300



### Geräteträger für 3 Montageplatten Datentechnik

Werkstoff: PC - ABS  
 Halogenfrei: ja  
 Farbe: schwarz

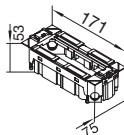
#### Eigenschaften:

- Geräteträger für Versorgungseinheit VQ12, VR12 oder VR10 (Mitte)
- zur Aufnahme von 3 Montageplatten der Datentechnik- oder Medientechnik
- Mindest-Einbautiefe: 70 mm bei 5 mm Bodenbelagsaussparung im Deckel der Versorgungseinheit
- Mindest-Einbautiefe: 77 mm bei 12 mm Bodenbelagsaussparung im Deckel der Versorgungseinheit

Geräteträger f 3 Montagepla Datentechnik	Best.Nr. <b>GTVD300</b>
--	----------------------------



GTVR300



### Geräteträger für Versorgungseinheit VQ06, VR06 oder VR10 (rechts und links)

Werkstoff: PC - ABS  
 Halogenfrei: ja  
 Farbe: schwarz

#### Eigenschaften:

- für 3 Installationsgeräte Rastec 45 oder 2 Installationsgeräte mit Tragbügel
- inklusive 4 Zugentlastungen und 1 Trennwand

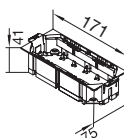
#### Hinweis:

- Passende Blindblende 45 x 45 mm in Reinweiß: L4750

Bezeichnung: Geräteträger für 3 Rastec 45 Geräte Best.Nr. **GTVR300**



GBVR300



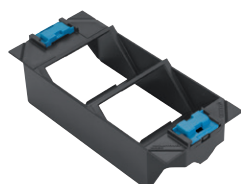
### Gerätebecher für Versorgungseinheit VQ06, VR06 oder VR10 (rechts und links)

Werkstoff: Polyamid (PA)  
 Halogenfrei: ja  
 Farbe: schwarz

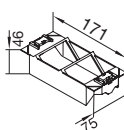
#### Eigenschaften:

- für 3 Installationsgeräte Rastec 45 oder 2 Installationsgeräte mit Tragbügel
- inklusive 4 Zugentlastungen und 1 Trennwand

Bezeichnung: Gerätebecher für 3 Rastec 45 Geräte Best.Nr. **GBVR300**



GTVD200



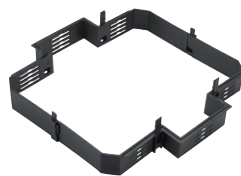
### Geräteträger für 2 Montageplatten Datentechnik

Werkstoff: PC - ABS  
 Halogenfrei: ja  
 Farbe: schwarz

#### Eigenschaften:

- Geräteträger für Versorgungseinheit VQ06, VR06 oder VR10 (rechts und links)
- zur Aufnahme von 2 Montageplatten der Datentechnik- oder Medientechnik
- Mindest-Einbautiefe: 70 mm bei 5 mm Bodenbelagsaussparung im Deckel der Versorgungseinheit
- Mindest-Einbautiefe: 77 mm bei 12 mm Bodenbelagsaussparung im Deckel der Versorgungseinheit

Bezeichnung: Geräteträger für 2 Montageplatten Datentechnik Best.Nr. **GTVD200**



RLV1230

### Rastleiterverlängerung RLVR1030

Werkstoff: Polyamid (PA)  
 Halogenfrei: ja

#### Eigenschaften:

- passend für VR10

Bezeichnung: Rastleiterverlängerung 30mm für VR10 Best.Nr. **RLVR1030**