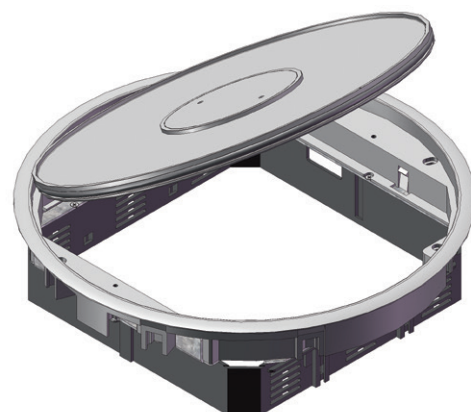
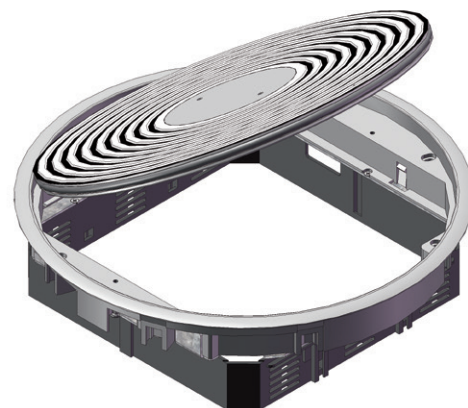


# Versorgungseinheit VANR12

In Verbindung mit hochwertigen Bodenbelägen – z. B. Steinfliesen – empfiehlt sich der Einsatz von Aluminiumversorgungseinheiten, diese halten Belastungen bis 10 kN stand.



## Ausführung

- Dicke des Bodenbelags: max. 3 mm im Deckel bei VANR12003, VANR12013.
- Einsatzbereich: trocken oder nassgepflegte Fußböden.
- Belagrahmen: Der Teppichschutzrahmen überlappt die Schnittkante des Bodenbelages.
- Versorgungseinheit erst nach Verlegung des Bodenbelages einbauen.

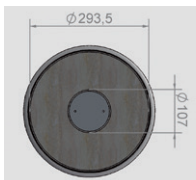
## Beschreibung

- Versorgungseinheit aus Aluminium nach DIN EN 50085-1 und DIN EN 50085-2-2 für trockene Räume mit trocken oder nassgepflegten Fußböden, mit Teppichschutzrahmen.
- Befahrbar, für höhere Belastungen ausgelegt. Maximale Belastung: Prüfstempel Ø 13mm 3 kN / Prüfstempel Ø 130mm 10 kN.
- Deckel komplett aus Aluminium und Befestigungsgewinde für Tubus-Leitungsauslass aus Aluminium.
- Gerätebecher stufenweise bis 18 mm absenkbar.
- Das werkseitig vormontierte Befestigungsset muss separat bestellt werden.

# Technische Daten

<b>Material</b>	Aluminium Druckguss, metallisch blank
<b>Farbe Rillen</b>	RAL 9005 (Tiefschwarz) oder Sonderfarbe auf Anfrage
<b>Gewicht</b>	2,23 kg VAN R12 zum Einkleben von Belag, 2,63 kg VAN R12 mit Rillenstruktur
<b>Außenabmessung</b>	325 mm x 325 mm
<b>Einbaumaß</b>	306 mm x 306 mm
<b>Mindest-Einbautiefe</b>	70 mm
<b>IP-Schutzart</b>	IP66 - Schutz gegen das Eindringen von Wasser nach DIN EN 60529 (VDE 0470 Teil1):2000-09
<b>Belastung</b>	VANR1200, VANR1201, VANR12009005, VANR12019005 bis max. 5.000 Newton, VANR12003, VANR12013 bis max. 1.500 Newton

## Bodenbelagausschnitt



## Bestückung



**Bestückung Gerätebecher:**  
3 x Gerätebecher GTVR400,  
GBVR400 oder GTVD300



**Anzahl Rastec 45° Geräte:**  
12 Stück



**Anzahl Tragbügelgeräte:**  
9 Stück



**Daten- und Medientechnik:**  
individuell bestückbar

## Zubehör Optional



**Tubus Leitungsauslass:**

- TULAA105 Leitungsauslass ohne Tubusblinddeckel
- Ø Außen 105 mm, Ø Innen 80mm.



**Stirnlochschlüssel:**

- TUSS000 Stirnlochschlüssel für Tubusblinddeckel
- für Lochabstand 65/70 mm.

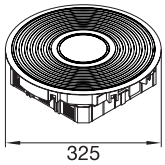
- Versorgungseinheit mit Bodenbelagschutzrahmen aus Aluminium für nassgepflegte Böden
- Schutzart IP 66
- Gerätebecher stufenweise bis 18 mm absenkbar
- Zusätzlich ist eine Aufnahme einer Rastleiterverlängerung möglich
- Befestigungsset für Doppelboden auf Anfrage

**Ausführung:**

- R - Aluminium Rillenstruktur
- R ts - Aluminium Rillenstruktur tiefschwarz abgesetzt
- HB - mit Befestigungsset für Hohlraumboden
- BD - mit Befestigungsset für Bodendosen



VANR1200



**Versorgungseinheit für nassgepflegte Böden zur Aufnahme des Tubus-Leitungsauslass aus Aluminium**

Außendurchmesser:	325 mm
Einbaudurchmesser:	306 mm
Mindest-Einbautiefe:	90 mm
Werkstoff:	Aluminium
Bodenpflege:	nass

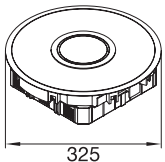
**Eigenschaften:**

- Deckel komplett aus Aluminium und mit einer Rillenstruktur versehen
- für bis zu 12 Installationsgeräte in 3 Gerätebechern GTVR400, GBVR400 oder GTVD300
- Ein Tubus-Leitungsauslass aus Aluminium muss bei Bedarf optional bestellt werden
- Einbauhöhe ab 90 mm für GBVR400 und GTVD300
- Einbauhöhe ab 95 mm für GTVR400

Bezeichnung	Best.Nr.
Vers-einh Alu nass R12 f Alu-Tub Ri HB	<b>VANR1200</b>
Vers-einh Alu nass R12 f Alu-Tub Ri BD	<b>VANR1201</b>
Vers-einh Alu nass R12 f Al-Tub Ri ts HB	<b>VANR12009005</b>
Vers-einh Alu nass R12 f Al-Tub Ri ts BD	<b>VANR12019005</b>



VANR12003



**Versorgungseinheit für nassgepflegte Böden zur Aufnahme des Tubus-Leitungsauslass aus Aluminium**

Tiefe der Bodenbelagausparung:	3 mm
Außendurchmesser:	325 mm
Einbaudurchmesser:	306 mm
Mindest-Einbautiefe:	90 mm
Werkstoff:	Aluminium
Bodenpflege:	nass

**Eigenschaften:**

- Deckel komplett aus Aluminium und zum Einkleben von Belag mit einer Stärke von 3 mm (z. B. PVC, Linoleum oder Aluminium Riffelblech)
- für bis zu 12 Installationsgeräte in 3 Gerätebechern GTVR400, GBVR400 oder GTVD300
- Ein Tubus-Leitungsauslass aus Aluminium muss bei Bedarf optional bestellt werden
- Einbauhöhe ab 90 mm für GBVR400 und GTVD300
- Einbauhöhe ab 95 mm für GTVR400

Bezeichnung	Best.Nr.
Vers-einh Alu nass R12 f Alu-Tub 3mm HB	<b>VANR12003</b>
Vers-einh Alu nass R12 f Alu-Tub 3mm BD	<b>VANR12013</b>



**Tubus Leitungsauslass**

Werkstoff: Aluminium

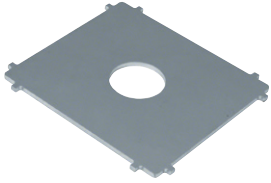
**Eigenschaften:**

- Bodenübertrender Leitungsauslass aus Aluminium
- ohne Tubus Blinddeckel
- Aussendurchmesser: 105 mm
- Innendurchmesser: 80 mm

TULAA105

Bezeichnung Best.Nr.  
Leitungsauslass ohne Tubusblinddeckel Al **TULAA105**

---



**Stirnlochschlüssel**

Werkstoff: Stahlblech

**Eigenschaften:**

- Zum Ein- und Ausschrauben vom Tubusblinddeckel

TUSS000

Bezeichnung Best.Nr.  
Stirnlochschlüssel für Tubusblinddeckel **TUSS000**