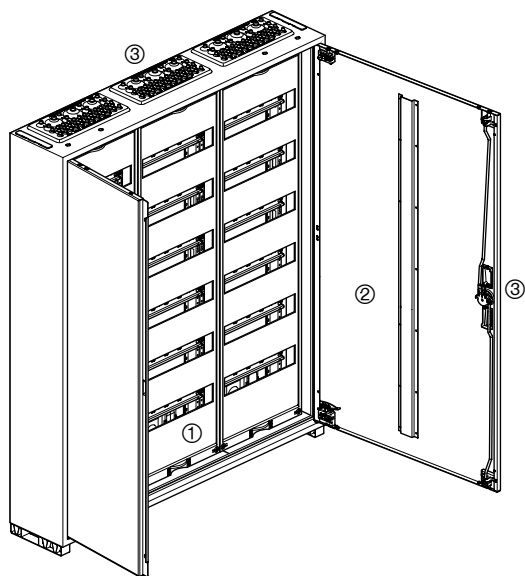


**Baureihe IP44**




**Wandschränke**

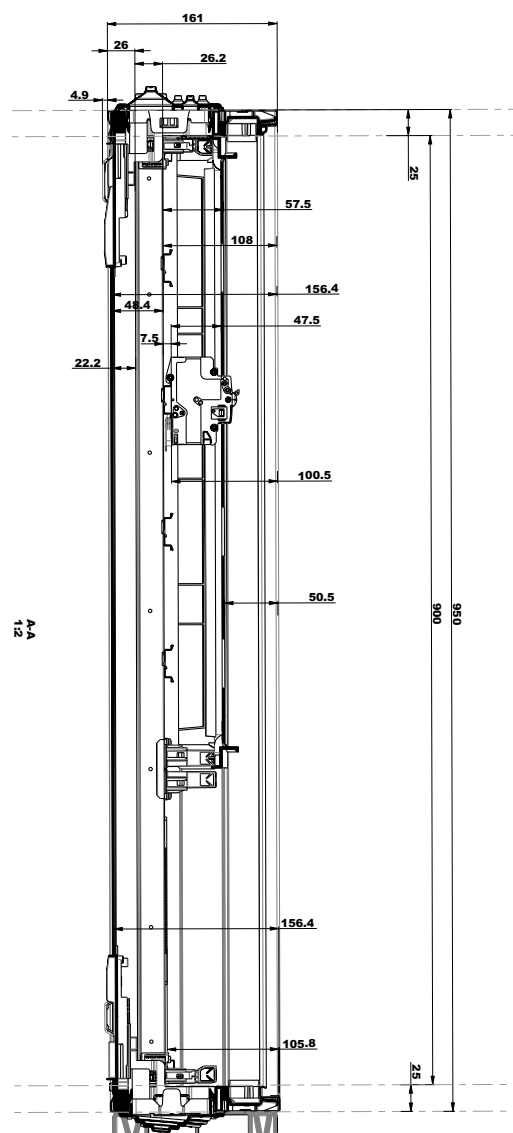
- Schutzklasse II,
- Schutzart IP30 (ohne Tür), IP44 (volle Tür transparent)
- für AP, UP und teilversenkte Montage verwendbar, nicht HW geeignet
- Höhe 500 - 1100 mm
- Breite 1- bis 4-feldig
- Tiefe 161 mm
- Farbe RAL 9010 (reinweiß)
- für ortsfeste Innenraumaufstellung
- mit Innenausbausystem univers

**Bestehend aus:**

- ① **Korpus**
  - Stahlblech, pulverbeschichtet
  - übereinander anflanschbar
- ② **Tür**
  - Stahlblech, pulverbeschichtet
  - frontbündig, rechts oder links anschlagbar
  - ohne Werkzeug demontierbar
  - innenliegende, justierbare Scharniere
  - Öffnungswinkel der Tür 110°
  - ab 3-feldig zweitürig
  - Schlagfestigkeit IK09 (volle Tür)
- ③ **Türverschluss**
  - Dreipunkt-Stangenverschluss
  - serienmäßig plombierbar (IP44)
  - gegen andere Schließungen austauschbar

**Normen und Vorschriften**

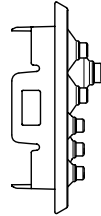
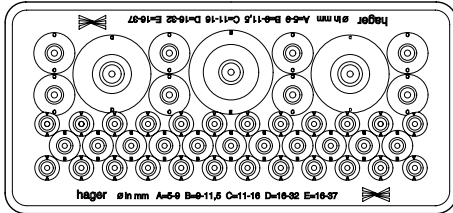
- geprüft nach VDE 0660 Teil 600, -1, -2, -3 
- Maße nach DIN 43870
- Schutzart IP30 / IP44 / IP54 nach VDE 0470 Teil 1
- Schutzart IP3X bei offener Tür
- Luft- und Kriechstrecken nach VDE 0110, Teil 1 und 2
- Überspannungskategorie IV bei univers Z
- Verschmutzungsgrad 3
- schutzisoliert
- AC 230/400V, 50 Hz
- Geräte einbaubar bis 125 A
- Überspannungskategorie III bei univers N



**Leitungseinführungen**

Leitungseinführungsflansche unten und oben sind drehbar und können getauscht werden.

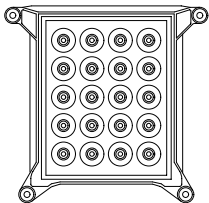
④ **Leitungseinführungen pro Feld:**  
oben und unten



Leitungseinführungsflansch oben  
2-Komponenten Kunststoffeinführung für werkzeuglose  
Bearbeitung, 46 Leitungseinführungen

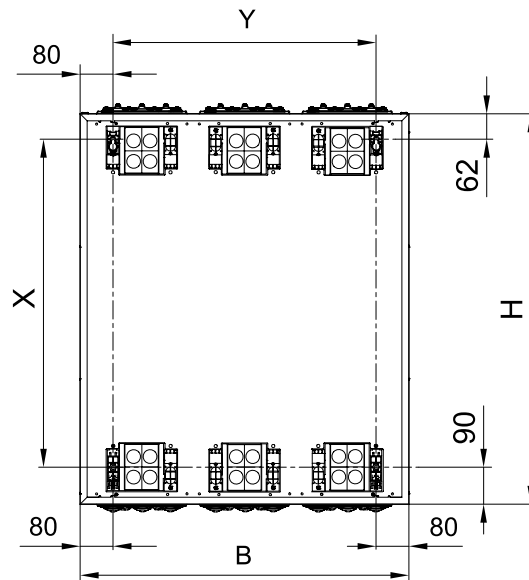
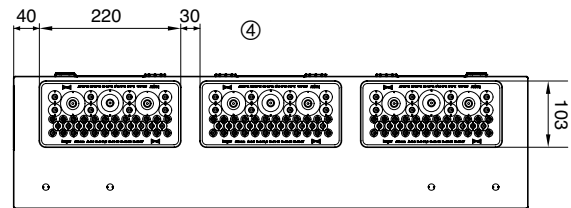
Anzahl	Typ	Durchmesser
24	A	5 - 9 mm
11	B	9 - 11,5 mm
8	C	11 - 16 mm
2	D	16 - 32 mm
1	E	16 - 37 mm

⑤ **Rückseitige Leitungseinführungen**



**Leitungseinführung rückseitig (Zubehör)**  
20 x 5 - 9 mm Durchmesser

**Leitungseinführungen Maße**



**Befestigungsmaße in mm**

Schrank-Höhe H		Schrank-Breite B				
		300	550	800	1050	1300
500	X	348	348	348	348	348
	Y	140	390	640	890	1140
650	X	498	498	498	498	498
	Y	140	390	640	890	1140
800	X	648	648	648	648	648
	Y	140	390	640	890	1140
950	X	798	798	798	798	798
	Y	140	390	640	890	1140
1100	X	948	948	948	948	948
	Y	140	390	640	890	1140
1250	X	1098	1098	1098	1098	1098
	Y	140	390	640	890	1140
1400	X	1248	1248	1248	1248	1248
	Y	140	390	640	890	1140
1550	X	1398	1398	1398	1398	1398
	Y	140	390	640	890	1140
1700	X	1548	1548	1548	1548	1548
	Y	140	390	640	890	1140

**Allgemeine Beschreibung**  
**Installationsverteiler für Wandeinbau**

**Lieferumfang:**

- Schrank mit Tür
- Traggerüste bei Komplettschrank
- Geräteabdeckungen mit 46 mm Geräteschlitz bei Komplettschrank
- pro Feld sind PE/N-Klemmen **quickconnect** eingebaut bei Komplettschrank

**Prüfnorm:**

DIN VDE 0660, Teil 6-1 und 600-2, EN 61439-1 / -3

**Bemessungsspannung:** AC 400 V / 50 Hz

**Bemessungsstrom:** für Geräte bis 125 A

**Schutzklasse:** II (schutzisoliert)

**Schutzart:** IP30

**Schutzmaßnahmen:**

- Schutz gegen direktes Berühren: Schutzart IP3X hinter der Tür
- Schutz bei indirektem Berühren: Schutzisolation

**Luft- und Kriechstrecken:**

nach DIN VDE 0110, Teil 1 und 2/1.89, entsprechend Überspannungskategorie III, Verschmutzungsgrad 2, Isolierstoff II und IIIa, Bemessungsspannung AC 400 V

**Tür:**

frontbündig mit innenliegenden Scharnieren; alle Scharniere sind justierbar (Justierung wird beim Ausbau der Tür nicht aufgehoben), ohne Werkzeug demontierbar, wahlweise rechts oder links anschlagbar, ab Breite 800 mm Doppeltür, Öffnungswinkel ca. 110°

**Innenauskleidung:** Kunststoff

**Tragschienen:** Stahlblech, profiliert und verzinkt

**Tragtürme:** Kunststoff

**Gerätetragschienen:** Stahlblech, verzinkt

**Abdeckungen und Abschottungen:** Kunststoff

**UP-Feldverteiler, Tiefe 110 mm**

Best.-Nr.	Nischenmaß		Blendenrahmenmaß	
	A (mm)	B (mm)	C (mm)	D (mm)
FWU31..	310	502	353	553
FWU32..	560	502	603	553
FWU33..	810	502	853	553
FWU41..	310	652	353	703
FWU42..	560	652	603	703
FWU43..	810	652	853	703
FWU51..	310	802	353	853
FWU52..	560	802	603	853
FWU53..	810	802	853	853
FWU61..	310	952	353	1003
FWU62..	560	952	603	1003
FWU63..	806	952	853	1003
FWU71..	310	1102	353	1153
FWU72..	560	1102	603	1153
FWU73..	810	1102	853	1153
FWU81..	310	1152	353	1308

A1 = A+5 mm

B1 = B+5 mm

**Türverschluss:**

Klappgriff mit Vorreiber, gegen andere Schließungen austauschbar  
Dreipunkt-Stangenverschluss bei Verteilern mit 2 Türen

**PE/N-Schnellsteckklemmen:** quickconnect

bei Komplettschrank pro Feld eingebaut

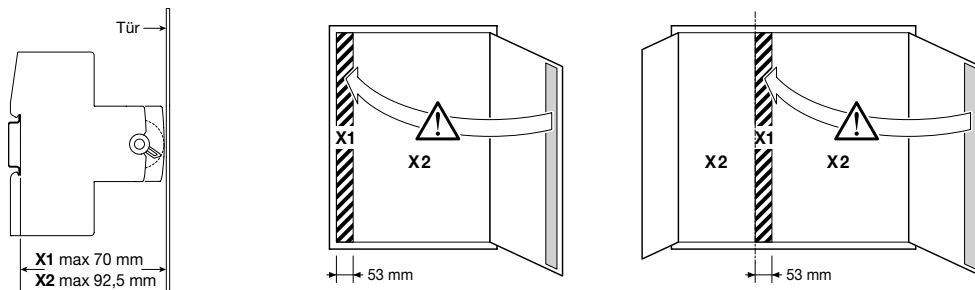
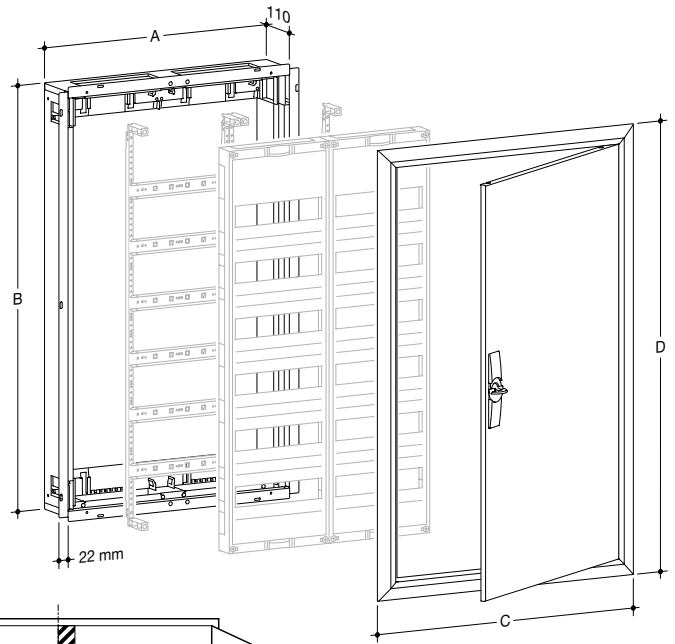
**Farbe:** RAL 9010 (reinweiss)

**Kabeleinführungen:**

Leitungseinführungsschieber oben und unten aus Kunststoff zum Einlegen der Kabel von vorne

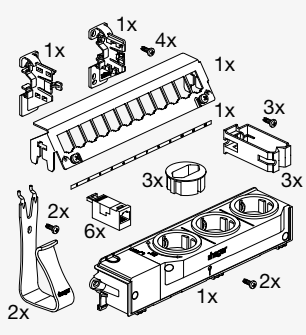
**Material:**

Gehäuse und Tür aus Stahlblech, pulverbeschichtet und eingebrannt



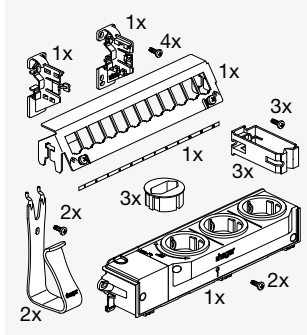
Multimedia-Bestückungspakete

UM00M1



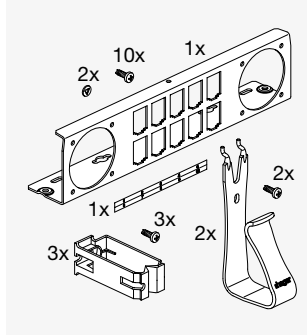
- Patch-Panel zur Aufnahme von 12 Kommunikationsmodulen E-dat wie RJ45, LWL
- 3-fach-Steckdose 90° drehbar
- 2 Multimedia-Gerätehalter
- 3 Leitungsklammern
- 6 Patchmodule RJ45
- inkl. Befestigungsmaterial

UM00M2



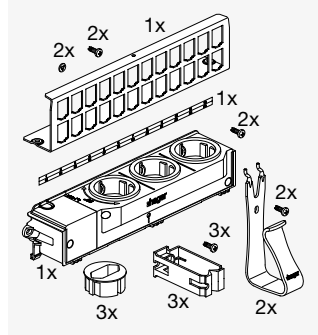
- Patch-Panel zur Aufnahme von 12 Kommunikationsmodulen E-dat wie RJ45, LWL
- 3-fach-Steckdose 90° drehbar
- 2 Multimedia-Gerätehalter
- 3 Leitungsklammern
- ohne Patchmodule
- inkl. Befestigungsmaterial

UM00M3



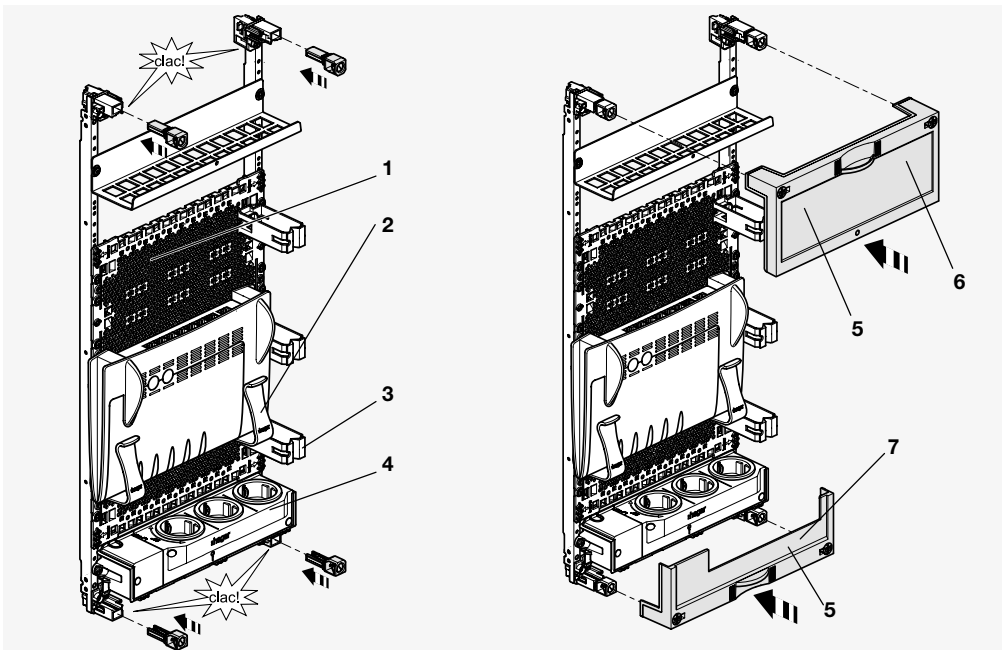
- Patch-Panel zur Aufnahme von 10 Kommunikationsmodulen E-dat wie RJ45, LWL, sowie die Aufnahme für 2 Berker integro Flow Einsätze VZ00HD
- 3-fach-Steckdose 90° drehbar
- 2 Multimedia-Gerätehalter
- 3 Leitungsklammern
- inkl. Befestigungsmaterial

UM00M4



- Patch-Panel zur Aufnahme von 24 Kommunikationsmodulen E-dat wie RJ45, LWL
- 2 Multimedia-Gerätehalter
- 3 Leitungsklammern
- inkl. Befestigungsmaterial

Verteilereinbausatz für Multimedia



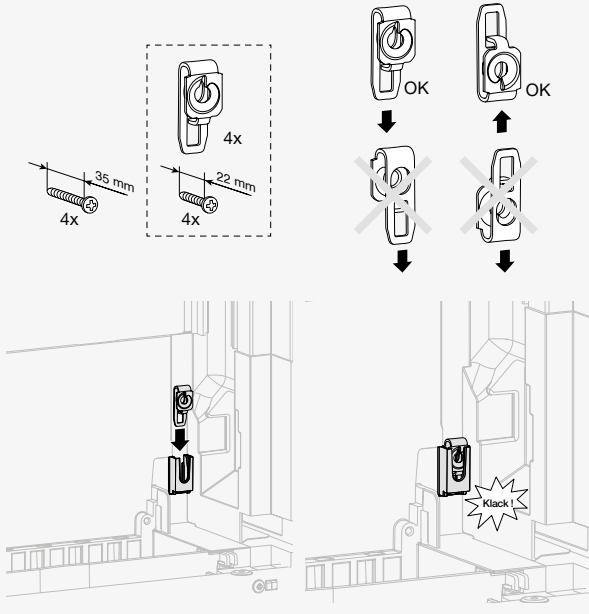
- 1 UM00M0**  
Kunststoff-Montageplatte mit Schrauben, als Einzelteil zur Befestigung der Multimedia-Geräte, tiefenverstellbar
- 2 VZ02MM**  
2 Multimedia-Gerätehalter aus Kunststoff, weiß, zum Einhängen oder Befestigen an die Montageplatte
- 3 FZ913**  
Kabelhalter für das geordnete Verlegen von Kabel und Leitungen, verschraubbar
- 4 VZ00AS**  
3-fach-Steckdose 90° drehbar
- 5 UM00S1**  
2 Berührungsschutzabdeckungen für Patch Panel und 3-fach Steckdose
- 6 UM00S2**  
Berührungsschutzabdeckung für Patch Panel
- 7 UM00S3**  
Berührungsschutzabdeckung für 3-fach Steckdose

Feldverteiler

Montageanweisungen

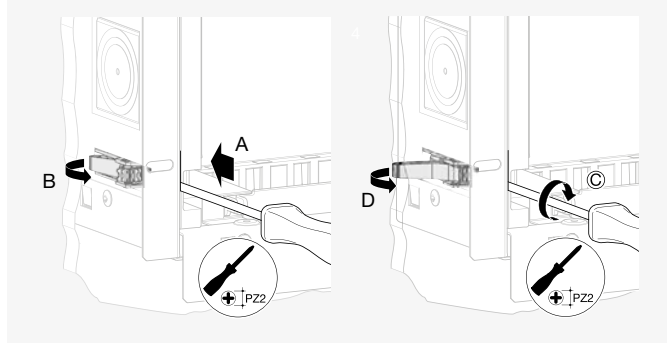
**ZZ44SF**

Befestigungsset zum Verschrauben der univers FW-Tragschienen



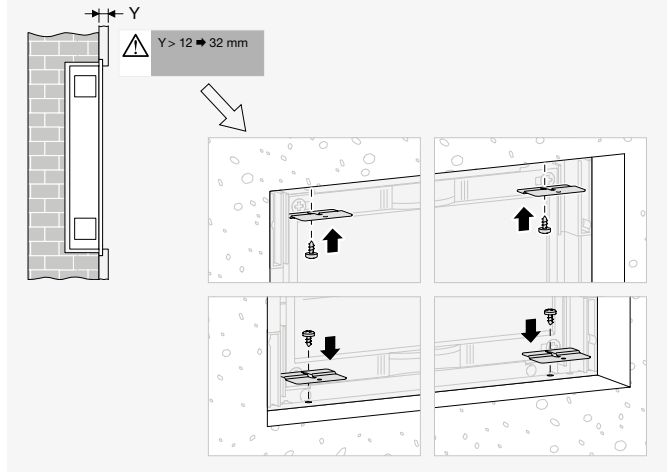
**VZ405N**

Hohlwandbefestigungsset



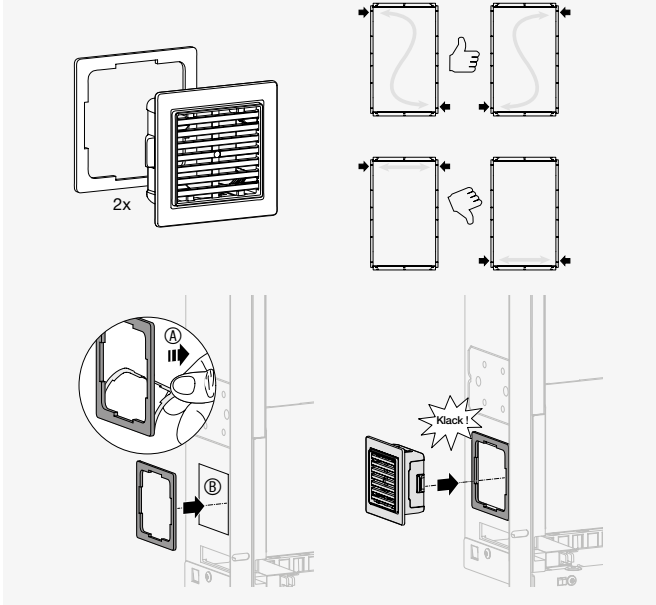
**FZ279**

Blendrahmenausgleich für Mauerwerke



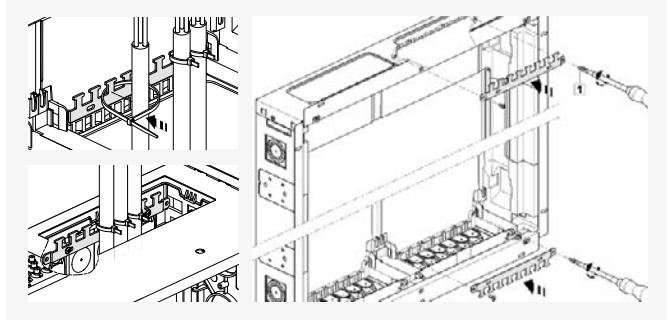
**FD00P5**

Belüftungseinsatz für Hohlwand zur verbesserten Belüftung an der Seite oben und unten

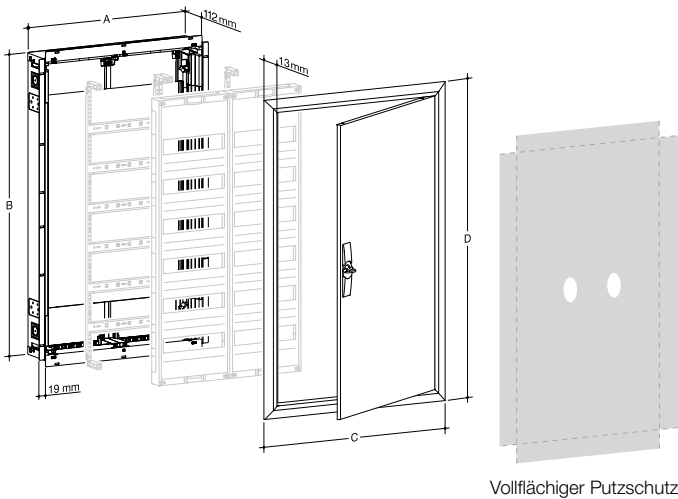


**FZ850F**

Kabelzugentlastung aus Metall für die verstärkte Zugentlastung



**Baureihe IP30**



	A	B	C	D
FWU31..	310 mm	502 mm	353 mm	553 mm
FWU32..	560 mm	502 mm	603 mm	553 mm
FWU33..	810 mm	502 mm	853 mm	553 mm
FWU41..	310 mm	652 mm	353 mm	703 mm
FWU42..	560 mm	652 mm	603 mm	703 mm
FWU43..	810 mm	652 mm	853 mm	703 mm
FWU51..	310 mm	802 mm	353 mm	853 mm
FWU52..	560 mm	802 mm	603 mm	853 mm
FWU53..	810 mm	802 mm	853 mm	853 mm
FWU61..	310 mm	952 mm	353 mm	1003 mm
FWU62..	560 mm	952 mm	603 mm	1003 mm
FWU63..	805 mm	952 mm	853 mm	1003 mm
FWU71..	310 mm	1102 mm	353 mm	1153 mm
FWU72..	560 mm	1102 mm	603 mm	1153 mm
FWU73..	810 mm	1102 mm	853 mm	1153 mm
FWU81..	310 mm	1252 mm	353 mm	1303 mm

**Wandschränke Unterputz**

- Bemessungsstrom: für Geräte bis 125 A
- Schutzklasse II (schutzisoliert)
- Schutzart IP30
- Montage Unterputz oder in Hohlwand mit Innenausbau univers FW
- Höhe Innenmaß: 450 - 1200 mm
- Breite Innenmaß: 1 - 3-feldig = 250/500/750 mm
- Tiefe Gesamtmaß 112 mm
- Farbe RAL 9010 (reinweiß)
- für ortsfeste Innenraumaufstellung
- inklusive vollflächigem Putzschutz
- Glühdrahtprüfung 850°C

Bestehend aus:

**Mauerkasten**

- Stahlblech
- Übereinander und nebeneinander mechanisch verbindbar
- integrierte Mauerbefestigungslasche
- vorbereitet für Hohlwandbefestigungsanker VZ405N

**Tür**

- Varianten :
  - Stahlblech geschlossen
  - Stahlblech geschlitzt,
  - Stahlblech mit transparentem Einsatz
  - Stahlblech mit Kunststoffeinsatz RAL 9010, geschlossen
  - Stahlblech mit Kunststoffeinsatz RAL 9010, geschlitzt
- RAL 9010, pulverbeschichtet
- frontbündig rechts oder links anschlagbar
- ohne Werkzeug demontierbar
- innenliegende justierbar Scharniere
- Öffnungswinkel der Tür 110°
- ab 3-feldig zweitürig
- Schlagfestigkeit: K07 bei Kunststofftüren
- IK09 bei Stahlblechtüren

**Türverschluss**

- Dreipunkt-Stangenverschluss bei Doppeltür
- Serienmäßig plombierbar
- Gegen andere Schließungen austauschbar

**Normen und Vorschriften**

- geprüft nach VDE 0660 Teil 600, -1, -3
- Maße nach DIN 43870
- Schutzart IP30 nach VDE 0470 Teil 1
- Schutzart IP3X bei offener Tür
- Luft- und Kriechstrecken nach VDE 0110, Teil 1 und 2
- Überspannungskategorie III
- Verschmutzungsgrad 3
- schutzisoliert
- AC 230/400V, 50 Hz
- Geräte einbaubar bis 125 A

**PE/N-Schnellsteckklappen:** quickconnect bei Komplettschrank pro Feld eingebaut, außer FWU..A

**Kabeleinführungen:**

- Leitungseinführungsschieber oben und unten aus Kunststoff zum Einlegen der Kabel von vorne
- Seitliche Leitungseinführung oben und unten bis M40
- 2 rückseitige Leitungseinführungen pro Feldbreite 250 mm im Standard integriert.

**Ausbau eines Multimediafeldes zu einem Schutzklasse II-Schrank**  
bei Einsatz von nicht doppelt isolierten oder nicht verstärkten Leitungen

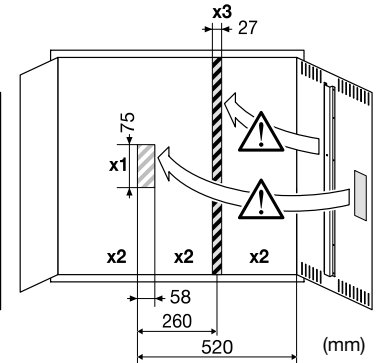
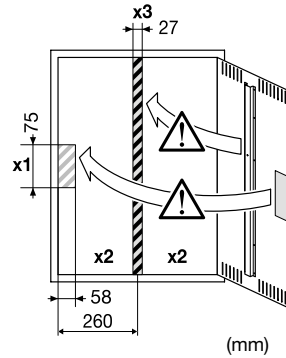
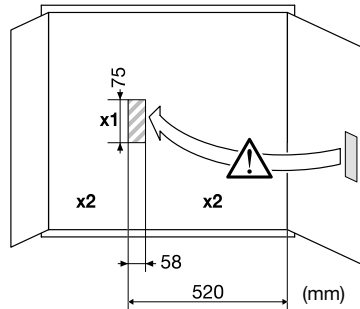
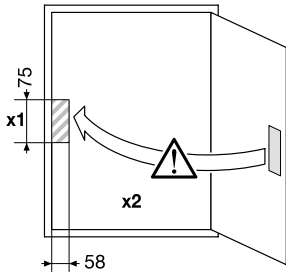
	UN0..FN	UZ03A1	UZ01A2	UZ04A1	UZ..1M..	US31A1	US41A1	US51A1
FW3...	1x UN03FN	2x	4x		1x UZ31M5/M6	1x		
FW4...	1x UN04FN	2x	4x		1x UZ41M5/M6		1x	
FW5...	1x UN05FN	2x	4x		1x UZ51M5/M6			1x
FW6...	1x UN06FN	2x	4x	2x	2x UZ31M5/M6	2x		
FW7...	1x UN07FN	2x	4x	2x	1x UZ31M5/M6 1x UZ41M5/M6	1x	1x	

### Maße

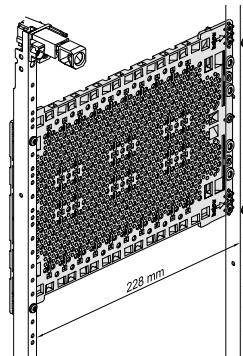
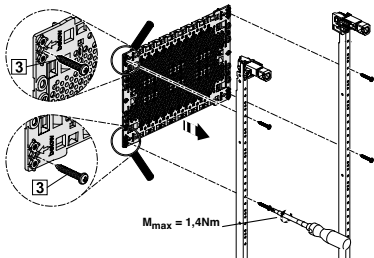
FW31, 41, 51, 61, 71... FW33,43...

FW52, 62, 72...

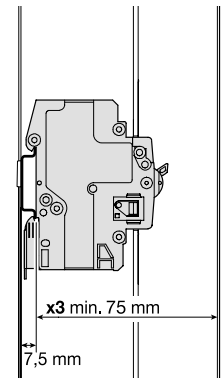
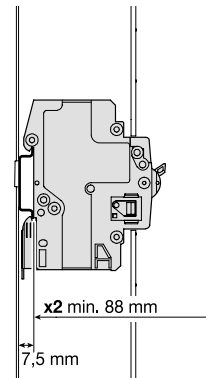
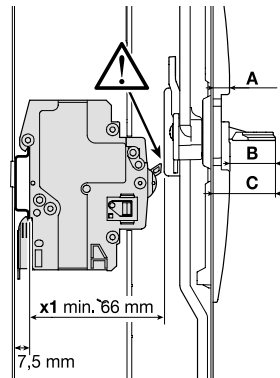
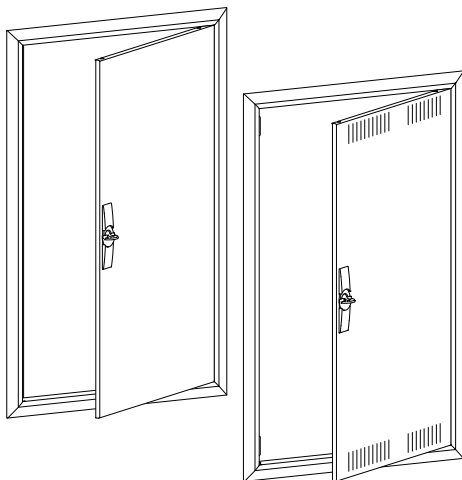
FW53, 63, 73...



Die Kunststoff-Montageplatte kann auch hinter der Tragschiene montiert werden. Das ermöglicht den Einbau um bis zu 21 mm tiefere Multimediageräte.



	A (mm)	B (mm)	C (mm)
FZ598N	8,5	23	31,5



Feldverteiler



Multimediatur mit transparentem oder farbigem Kunststoffeinsatz

