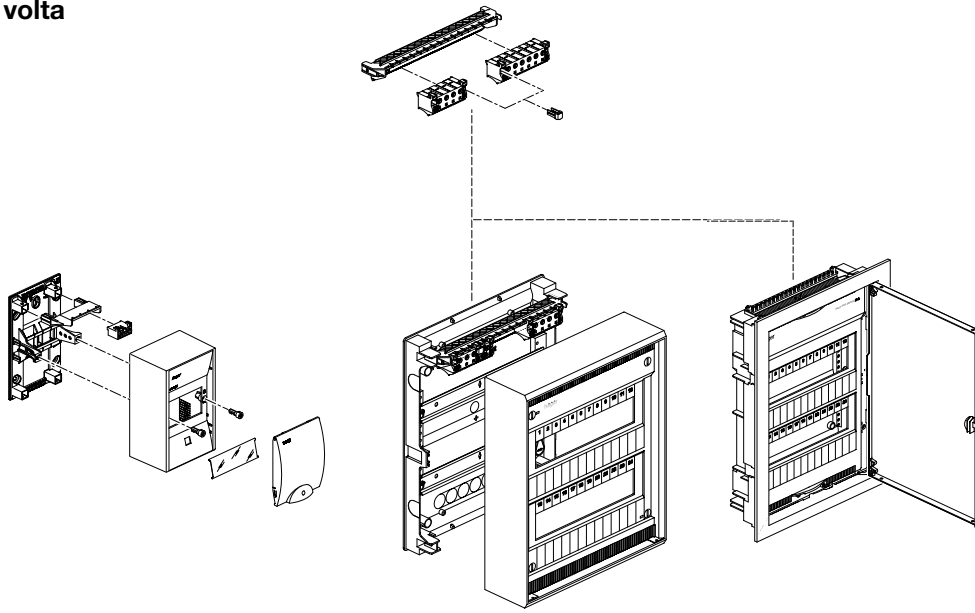
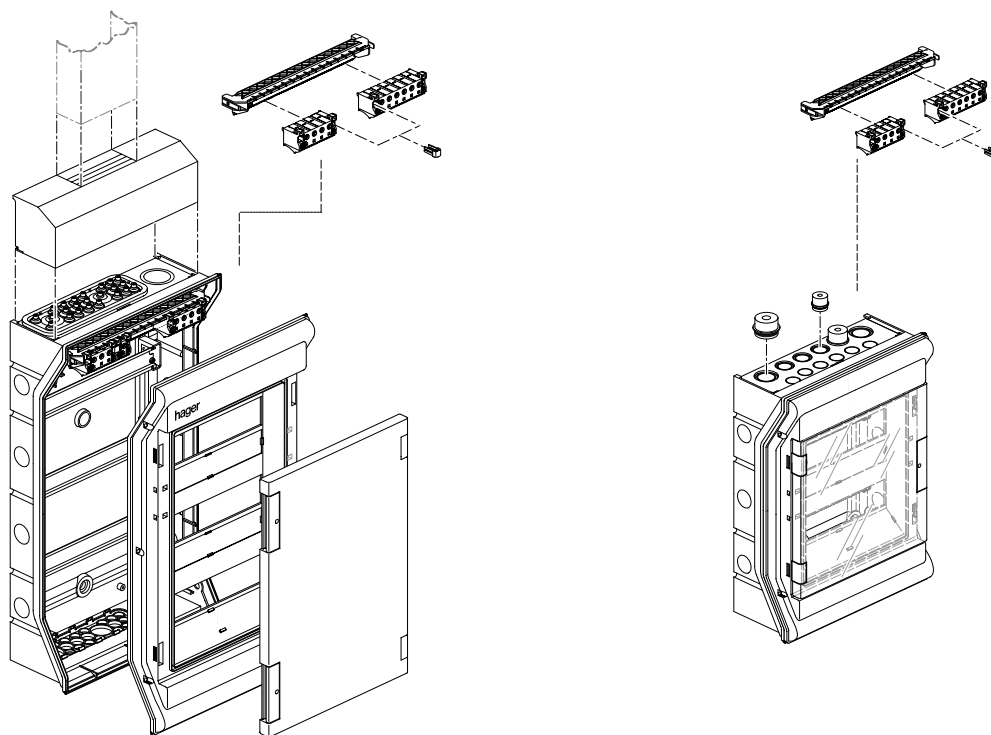


volta



vector



Kleinverteiler

### VU/H12NC, VU/H24NC, VU/H36NC, VU/H48NC, VU/H60NC

**Maßnorm**  
DIN 43871

**Approbationen**  
VDE

**Bemessungsspannung**  
AC 400 V / 50 Hz

**Bemessungsstrom**  
63 A

**Schutzklasse**  
II (schutzisoliert)

**Schutzart**  
IP30

**Bemessungsisolationsspannung**  
U<sub>i</sub> = 400 V

**Verschmutzungsgrad**  
2

**Umgebungsbedingungen für EMV**  
Umgebung B

**Tür**  
frontbündig mit innenliegenden handbedienbaren Scharnieren,  
Türanschlagwechsel ohne Blendrahmendemontage möglich

**Türverschluss**  
frontbündige Griffmulde mit Klappgriff, selbsttätig zurückklappend  
(Schloss ohne Umbau nachrüstbar)

**Farbe**  
RAL9010 (reinweiß)

**QuickConnect-Klemmen**  
Anzahl und Querschnitt der Klemmstellen entsprechend DIN 43871  
und DIN VDE 0100 Teil 410 (siehe Bestellseiten)

#### Leitungseinführungen

- **oben/unten**  
Leitungseinführungsschieber ausbrechbar,  
Leitungsabfang serienmäßig
- **seitlich**  
oberer und unterer Anschlussraum links und  
rechts je eine Vorprägung Ø 25 mm,  
ab 2-reihig links und rechts zwischen den  
Gerätereihen Vorprägung Ø 25 mm
- **rückseitig**  
oberer Anschlussraum 2 x 3 x Ø 25 mm,  
davon je 3 x Ø 25 mm komplett ausbrechbar,  
unterer Anschlussraum 4 x Ø 25 mm

#### Halogengehalt

Die eingesetzten Polystyrol-Typen sind halogenarm mit einem  
Halogengehalt < 1%. Alle Produkte sind ROHS- und WEEE-konform.

**Putzausgleich**  
bis maximal 15 mm

**Plombierung**  
serienmäßig

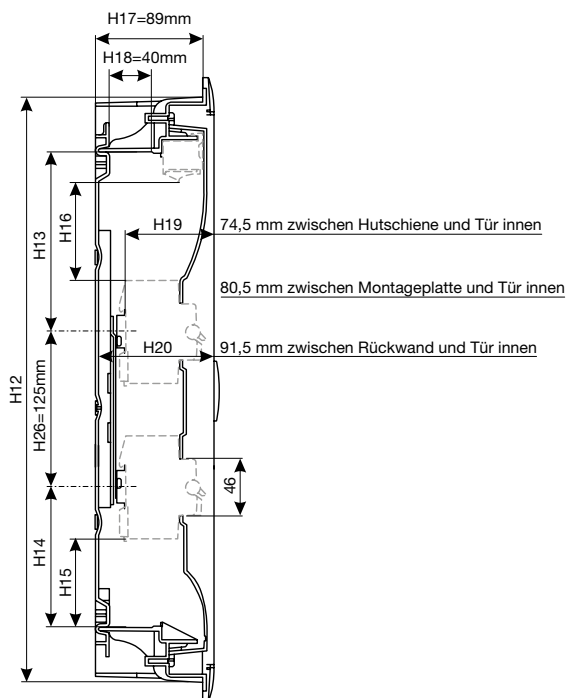
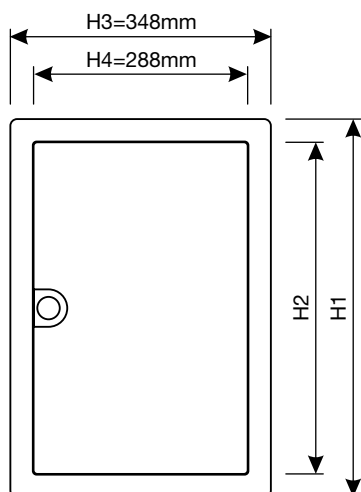
**Wärmeformbeständigkeit**  
Angabe gemäß Prüfnorm: 168 h / 70°C

**Kugeldruckprüfung**  
Angaben gemäß Prüfnorm:  
a) für Tragteile aktiver Leiter : 125°C / 1 h  
b) für andere Isolierteile : 70°C / 1 h

**Mechanische Beständigkeit**  
Die Gehäuse sind nach EN 50102/A1 mittels einer Schlagprüfung  
auf ihre mechanische Beständigkeit geprüft. Der angegebene  
Schutzgrad gilt für das gesamte Gehäuse, mit Ausnahme der Gehäus-  
ebereiche, die gemäß oben genannter Norm von der Schlagprüfung  
ausgenommen sind (z. B. Leitungseinführungen). Die bei der Prüfung  
zu Grunde gelegte Beanspruchungsenergie (= Schlagenergie) beträgt  
2 Nm. Dies entspricht einem IK-Code von: IK07.

**Glühdrahtprüfung**  
Tragteile aktiver Leiter: 960°C / 30 s  
andere Isolierteile mit Sicherheitsfunktion (gemäß Produktnorm):  
- für Installationskleinverteiler unter Putz: 650°C / 30 s  
- für Installationskleinverteiler für Hohlwandeinbau: 850°C / 30 s

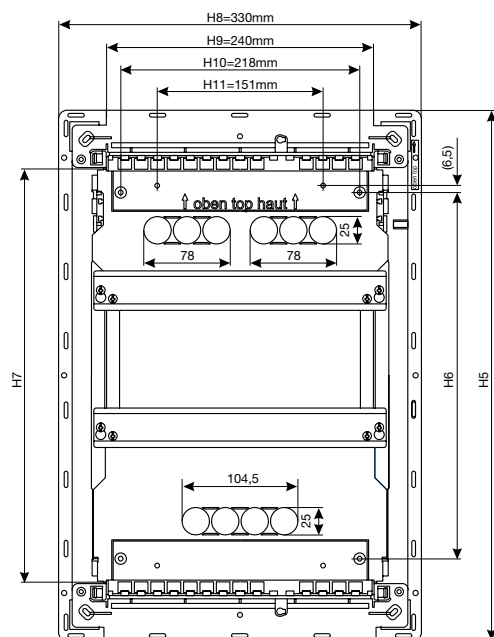
Maßzeichnungen



	H1	H2
VU12 / VH12	356,5 mm	298,5 mm
VU24 / VH24	505,5 mm	445,5 mm
VU36 / VH36	630,5 mm	570,5 mm
VU48 / VH48	755,5 mm	695,5 mm
VU60 / VH60	880,5 mm	820,5 mm

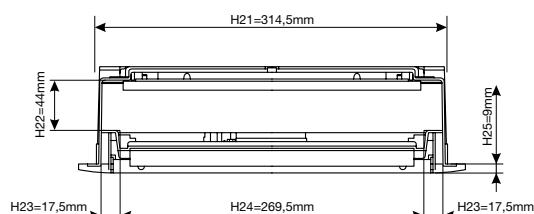
	H12	H13	H14	H15	H16
VU12 / VH12	321 mm	130 mm	104 mm	56 mm	64 mm
VU24 / VH24	470 mm	144 mm	114 mm	66 mm	79 mm
VU36 / VH36	595 mm	144 mm	114 mm	66 mm	79 mm
VU48 / VH48	720 mm	144 mm	114 mm	66 mm	79 mm
VU60 / VH60	845 mm	144 mm	114 mm	66 mm	79 mm

Kleinverteiler



	H5	H6	H7
VU12 / VH12	335 mm	185 mm	224 mm
VU24 / VH24	484 mm	334 mm	373 mm
VU36 / VH36	609 mm	469 mm	498 mm
VU48 / VH48	734 mm	584 mm	623 mm
VU60 / VH60	859 mm	709 mm	748 mm

Maß	Beschreibung
H1	Gesamthöhe des Blendrahmens
H2	Lichte Innenhöhe des Blendrahmens
H3	Gesamtbreite des Blendrahmens
H4	Lichte Innenbreite des Blendrahmens
H5	Gesamthöhe des Mauerkastens
H6	Höhenabstand von rückseitigen Befestigungsbohrungen
H7	Lichte Innenhöhe des Mauerkastens
H8	Gesamtbreite des Mauerkastens
H9	Lichte Breite der Öffnung des Leitungseinführungsschiebers
H10	Breitenabstand von rückseitigen Befestigungsbohrungen
H11	Breitenabstand von Befestigungslöchern (für z.B. Blechwinkel oder ähnliches)
H12	Höhe des Hohlwandausschnitts
H13	Oberer Verdrahtungsraum nach DIN 43871
H14	Unterer Verdrahtungsraum nach DIN 43871
H15	Unterer Verdrahtungsraum bei eingebauten Modulargeräten
H16	Oberer Verdrahtungsraum bei eingebauten Modulargeräten
H17	Einbautiefe des Mauerkastens bei Hohlwandeinbau
H18	Maximales Durchgangsmaß der Leitungseinführung
H19	Abstand zwischen Hutschiene und Tür innen
H20	Abstand zwischen Rückwand und Tür innen
H21	Breite des Hohlwandausschnitts
H22	Höhe des seitlichen Verdrahtungskanal
H23	Breite des seitlichen Verdrahtungskanal
H24	Lichte Innenbreite des Mauerkastens
H25	Dicke des Blendrahmens
H26	Hutschienenabstand



**Maßtabellen**

<b>Mauerkastenmaße in mm</b>	<b>1-reihig</b>	<b>2-reihig</b>	<b>3-reihig</b>	<b>4-reihig</b>	<b>5-reihig</b>
Innenmaß h	224	373	498	623	748
Nischenmaße UP, H x B x T	340 x 335 x 90	490 x 335 x 90	615 x 335 x 90	740 x 335 x 90	865 x 335 x 90
Ausschnittmaße HW, H x B x T	321 x 314,5 x 87	470 x 314,5 x 87	595 x 314,5 x 87	720 x 314,5 x 87	845 x 314,5 x 87
Montageplattenmaße, H x B x T	178 x 265 x 2,5	330 x 265 x 2,5	454 x 265 x 2,5	577 x 265 x 2,5	702 x 265 x 2,5

<b>Blendrahmenmaße in mm</b>	<b>1-reihig</b>	<b>2-reihig</b>	<b>3-reihig</b>	<b>4-reihig</b>	<b>5-reihig</b>
Außenmaß, H x B	356,5 x 348	505,5 x 348	630,5 x 348	755,5 x 348	880,5 x 348
Lichtes Maß, H x B	296,5 x 288	445,5 x 288	570,5 x 288	695,5 x 288	820,5 x 288

<b>Wechselrahmenmaße in mm</b>		<b>2-reihig</b>	<b>3-reihig</b>		
Außenmaß, H x B		552 x 452	752 x 552		
Lichtes Maß, H x B		500 x 400	700 x 500		

<b>Artikelnummer</b>	<b>VU12NC</b>	<b>VU24NC</b>	<b>VU36NC</b>	<b>VU48NC</b>	<b>VU60NC</b>
Gewicht (g)	2.571	3.533	4.350	5.163	6.120
Artikelnummer	VH12NC	VH24NC	VH36NC	VH48NC	VH60NC
Gewicht (g)	2.554	3.491	4.283	5.070	5.470
Artikelnummer			VU36NW	VU48NW	VU60NW
Gewicht (g)			4.304	5.320	5.800
Artikelnummer			VH36NW	VH48NW	VH60NW
Gewicht (g)			4.400	5.270	5.800

**VA12CN / VA24CN / VA36CN / VA48CN**

**Allgemeine Beschreibung**

Installationsverteiler nach DIN 43871 zur Aufputzmontage für Geräte mit 92,5 mm (bei Türereinbau 70 mm)  
Einbautiefe nach DIN 43880

**Lieferumfang**

- Unterteil mit integrierter Rückwand und Gerätetragschienen
- PE/N-Steckklemmen in fingersicherer Ausführung
- Geräteabdeckung mit 46 mm Geräteschlitz ohne Tür (nachrüstbar)

**Prüfnorm**

DIN EN 60670-24

**Maßnorm**

DIN 43871

**Approbationen**



**Bemessungsspannung**

AC 400 V / 50 Hz

**Bemessungsstrom**

63 A

**Schutzklasse**

II (schutzisoliert)

**Schutzart**

IP30

**Tür (Zubehör)**

frontbündig mit innenliegenden handbedienbaren Scharnieren, Türanschlagwechsel möglich

**Türverschluss**

frontbündige Griffmulde mit Klappgriff, (Schloss ohne Umbau nachrüstbar)

**Leitungseinführungen:**

oben/unten  
über die gesamte Breite im Raster 4 mm breit und 12, 17, 21, 23, 26 mm hoch vorgeprägt, zusätzliche Vorprägungen für Leitungsführungskanäle LF40060, LF40090, LF40110

**seitlich**

am oberen und unteren Anschlussraum links und rechts je eine Vorprägung Ø 25 mm

**rückseitig**

oben und unten je 7 x Ø 25 mm, auch komplett ausbrechbar

**QuickConnect-Klemmen**

Anzahl und Querschnitt der Klemmstellen entsprechend DIN 43871 (siehe Bestellseiten)

**Farbe**

RAL 9010 (reinweiß)

**Plombierung**

serienmäßig

**Gerätetragschienen**

Stahlblech verzinkt

**Tür**

Stahlblech, pulverbeschichtet und eingebrannt

**Wärmeformbeständigkeit**

Angabe gemäß Prüfnorm: 168 h / 70°C

**Kugeldruckprüfung**

Angaben gemäß Prüfnorm:

- a) für Tragteile aktiver Leiter : 125°C / 1 h
- b) für andere Isolierteile : 70°C / 1 h

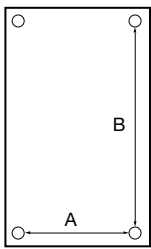
**Mechanische Beständigkeit**

Die Gehäuse sind nach EN 50102/A1 mittels einer Schlagprüfung auf ihre mechanische Beständigkeit geprüft. Der angegebene Schutzgrad gilt für das gesamte Gehäuse, mit Ausnahme der Gehäusebereiche, die gemäß oben genannter Norm von der Schlagprüfung ausgenommen sind (z. B. Leitungseinführungen). Die bei der Prüfung zu Grunde gelegte Beanspruchungsenergie (= Schlagenergie) beträgt 2 Nm. Dies entspricht einem IK-Code von: IK07.

**Glühdrahtprüfung**

Tragteile aktiver Leiter: 960°C / 30 s  
andere Isolierteile mit Sicherheitsfunktion (gemäß Produktnorm):  
- für Installationskleinverteiler Aufputz: 750°C / 30 s

### Maße in mm



	1-reihig	2-reihig	3-reihig	4-reihig
Außenmaße H x B x T	245 x 305 x 96,5	370 x 305 x 96,5	515 x 305 x 96,5	640 x 305 x 96,5
Höhe oberer Anschlussraum	127,5	127,5	147,5	147,5
Höhe unterer Anschlussraum	112,5	112,5	112,5	112,5

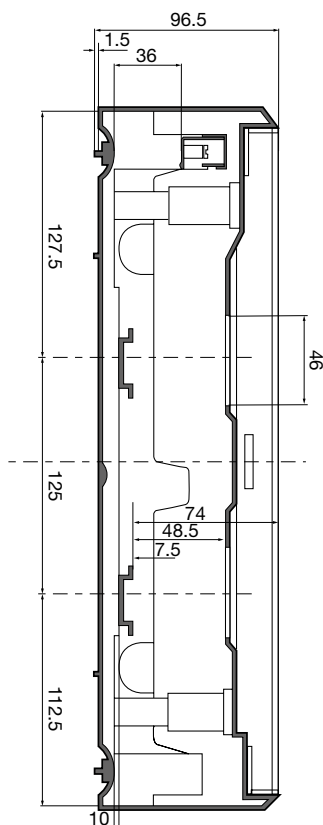
seitlicher Verdrahtungsraum links und rechts je 34 mm /  
Verdrahtungsraum unter der Hutschiene 10 mm

Abstand Befestigungslöcher	1-reihig	2-reihig	3-reihig	4-reihig
A	270	270	270	270
B	91	216	331	456

### Gewichte:

Typ	VA12CN	VA24CN	VA36CN	VA48CN	VA12T	VA24T	VA36T	VA48T
Gewicht (kg)	1,14	1,55	1,94	2,53	0,57	0,84	1,12	1,41

Typ	VA36NW	VA48NW
Gewicht (kg)	3,2	3,7



zulässige Verlustleistung für Installationskleinverteiler  
nach DIN 43 871

**Anmerkung:** Installationskleinverteiler sind zur Anwendung als Stromkreisverteiler in Hausinstallationen nach Normen der Reihe DIN 18 015 bemessen, bei einem maximalen Gleichzeitigkeitsfaktor von 0,5. Für abweichende Anwendungsfälle, z. B. Elektroheizung, gilt die Rechnung mit den Werten nach folgender Tabelle zum Nachweis der Einhaltung der oberen Grenztemperatur im Installationskleinverteiler.

### Verlustleistungstabelle Volta

Größe	Zulässige Verlustleistung $P_{zul}$ für Installationskleinverteiler									
	für Wandaufbau bei Übertemperatur $\Delta T$					für Wandeinbau bei Übertemperatur $\Delta T$				
	10 K W	15 K W	20 K W	25 K W	30 K W	10 K W	15 K W	20 K W	25 K W	30 K W
1-reihig	5,5	9,0	12,5	16,5	21,0	4,2	7,0	9,9	13,1	16,5
2-reihig	6,5	11,0	15,0	20,0	25,0	5,8	9,7	13,8	18,2	22,9
3-reihig	7,0	12,0	17,0	22,0	28,0	7,2	12,0	17,1	22,6	28,4
4-reihig	8,5	14,5	20,5	27,0	34,0	8,6	14,3	20,5	27,0	33,9
5-reihig	-	-	-	-	-	8,6	14,3	20,5	27,0	33,9

### Verlustleistungstabelle Volta Multimedia

Größe	Zulässige Verlustleistung $P_{zul}$ für Installationskleinverteiler				
	für Wandaufbau bei Übertemperatur $\Delta T$				
	10 K W	15 K W	20 K W	25 K W	30 K W
3-reihig	18	28	40	49	59
4-reihig	23	35	47	58	70
5-reihig	30	43	56	69	83

### Verlustleistungstabelle volta.hybrid

#### Zulässige Verlustleistung $P_{zul}$ für Installationskleinverteiler

für Wandaufbau  
bei Übertemperatur  $\Delta T$

10 K W	15 K W	20 K W	25 K W	30 K W	
4,5	7,5	11,2	15	19	im MM - Bereich können 20 W eingebaut werden
10,4	15,9	21,9	28,4	34,9	im MM - Bereich können 10 W eingebaut werden

Verlustleistung in W;  $P = f(\Delta T)^*$

\*  $\Delta T$  ist die Temperaturdifferenz zwischen der oberen Grenztemperatur der eingebauten Betriebsmittel und der Umgebungstemperatur des Installationskleinverteilers

## GD102N/GD104N/GD106N/GD108N/GD110N

### Allgemeine Beschreibung:

- Installationskleinverteiler zur Aufputzmontage für Geräte bis 70 mm Einbautiefe
- geschlossenes Unterteil mit integrierter Hutschiene und 3-Punkt-Befestigung (ab GD104N), 4- und 5-Punkt-Befestigung möglich
- Abdeckstopfen für Wandbefestigungsschrauben im Lieferumfang enthalten
- Geräteabdeckung mit 46 mm Geräteschlitz und Schnellbefestigungsbolzen 1/4 Umdrehung
- serienmäßiges Beschriftungssystem mit Beschriftungsstreifen und Klarsichtschutzabdeckung

### Bemessungsspannung:

AC 400 V / 50 Hz

### Bemessungsstrom:

63 A

### Schutzart:

IP30 (mit Tür IP40)

### Schutzklasse:

II (schutzisoliert)

### Standardleitungseinführungen:

oben, unten und seitlich als Raster vorgeprägt

### Zusätzliche Leitungseinführungen:

	GD102N	GD104N	GD106N	GD108N	GD110N
oben/unten Vorprägungen für Kabelkanäle	15x15	15x15 20x35	20x20 20x35 30x45	20x20 20x35 40x60	20x20 20x35 40x60 40x90
auf der Rückwand je oben:	1x	2x	2x + 2x (M10/16)	4x	6x
unten:	1x	2x	3x	4x	5x
ausschlagbare Vorprägungen M10/16/20					
seitlich im Eckbereich Vorprägungen für Kabelkanäle 15x15 mm	4x	2x	2x	4x	4x

### PE/N-Klemmen:

Messingklemmen mit Drahtschutz (außer GD102N) in fingersicherer Ausführung mit Schnellbefestigungstechnik auf separatem Klemmenträger aufgeschnappt, Position des Klemmenträgers (oben/unten) frei wählbar, Anzahl der Klemmstellen siehe Bestellseite:

PE/N-Klemmen	Bestellnummer
/	GD102N
2 x 4	GD104N
2 x 4	GD106N
2 x 7	GD108N
2 x 7	GD110N

### Plombierung:

serienmäßig

### Farbe:

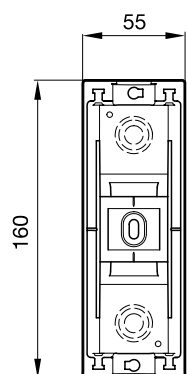
RAL 9010 (reinweiß), Türen in RAL 9010 oder transparent (rauchgrau)

### Material:

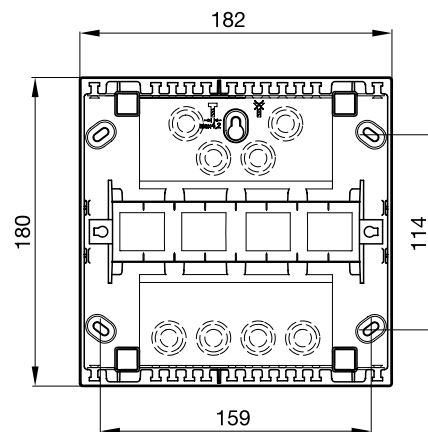
Gehäuse - Polystyrol  
Türen - Polycarbonat



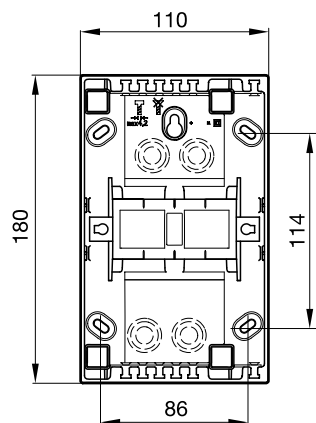
**GD102N**



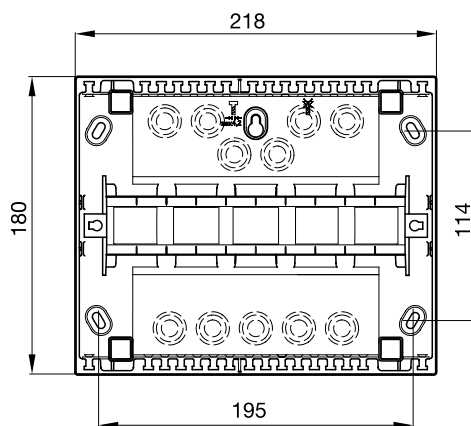
**GD108N**



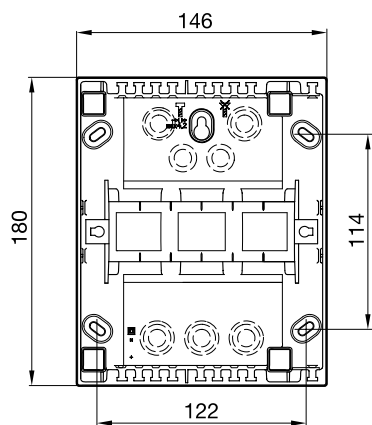
**GD104N**



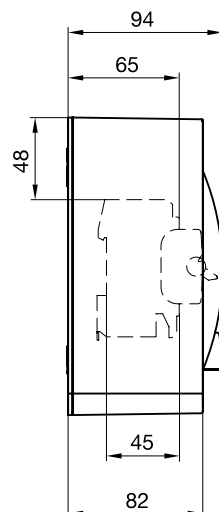
**GD110N**



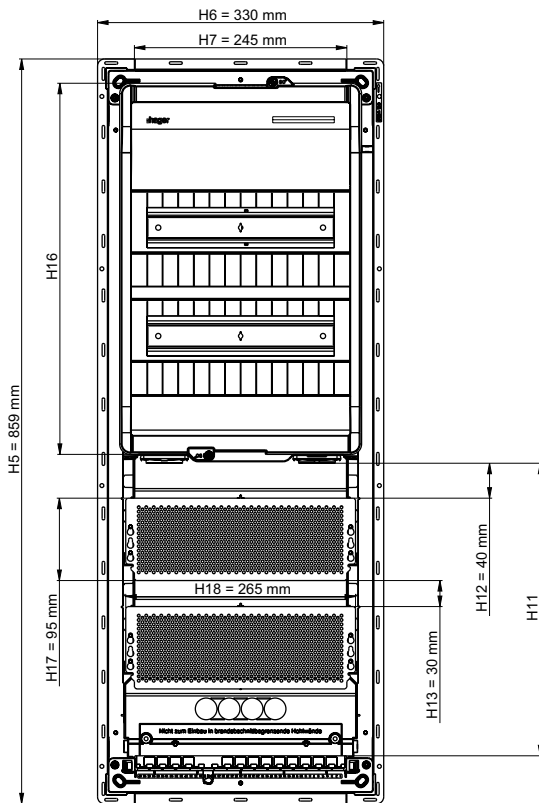
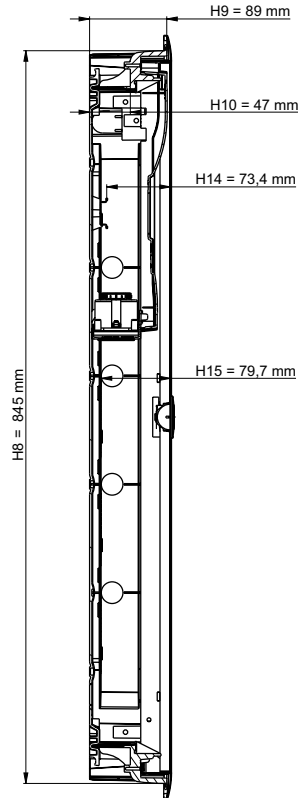
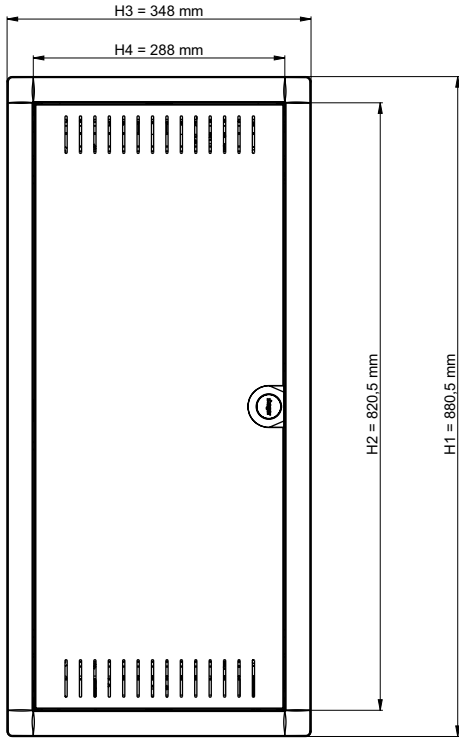
**GD106N**



**GD104N bis GD110N**



Kleinverteiler



Maß	Beschreibung
H1	Gesamthöhe des Blendrahmens
H2	Lichte Innenhöhe des Blendrahmens
H3	Gesamtbreite des Blendrahmens
H4	Lichte Innenbreite des Blendrahmens
H5	Gesamthöhe des Mauerkastens
H6	Gesamtbreite des Mauerkastens
H7	Lichte Breite der Öffnung des Leitungseinführungsschiebers
H8	Höhe des Hohlwandausschnitts
H9	Einbautiefe des Mauerkastens bei Hohlwandeinbau
H10	Maximales Durchgangsmaß der Leitungseinführung
H11	Raum Multimedia
H12	Abstand Montageplatte und Steckdose
H13	Abstand zwischen den Montageplatten
H14	Abstand zwischen Hutschiene und Tür innen
H15	Abstand zwischen Montageplatte und Tür innen
H16	Raum Stromkreisverteilung
H17	Höhe Montageplatte
H18	Breite Montageplatte

	H11	H16
VU/VH 602	337,3 mm	311 mm
VU/VH 603	212,3 mm	428 mm

**Allgemeine Beschreibung**

Installationskleinverteiler für Wandaufbau für Geräte nach DIN 43 880 Einbautiefen: VE103D = 70 mm, alle weiteren Verteiler können von 70 mm auf 85 mm abgesenkt werden.

**Lieferumfang**

- Gehäuseunterteil mit Geräteschienen und PE/N-Klemmen
- Gehäuseoberteil mit Geräteschlitz
- Klarsichttür

**Prüfnorm**

DIN EN 60670-24

**Maßnorm**

DIN 43 871 (nur für VE112... bis VE412...)

**Approbationen**

VDE

**Bemessungsspannung**

AC 400V

**Bemessungsstrom**

63 A

**Schutzklasse**

II (schutzisoliert)

**Schutzart**

IP 65 nach DIN EN 60529 für VE103D bis VE318DN

**Tür**

VE103D bis VE110D nach oben aufklappbar, ab VE112 rechts oder links anschlagbare Tür

**Türverschluss**

Griffleiste mit Schnappverschluss, zum Abschließen kann das Schloss VZ311 (Zubehör) eingesetzt werden.

**Leitungseinführungen**

siehe Tabelle rechts

**Farbe**

RAL 7035 (lichtgrau)

**Material:**

Polystyrol

**Geräteschienen**

Stahlblech verzinkt, in der Höhe verstellbar von 70 mm auf 85 mm Geräte-Einbautiefe

**Tür**

Klarsichttür aus Kunststoff

**Anflanschbarkeit**

Ab VE106 können alle Verteiler gleicher Größe aneinander geflanscht werden.

**Leitungseinführungen:**

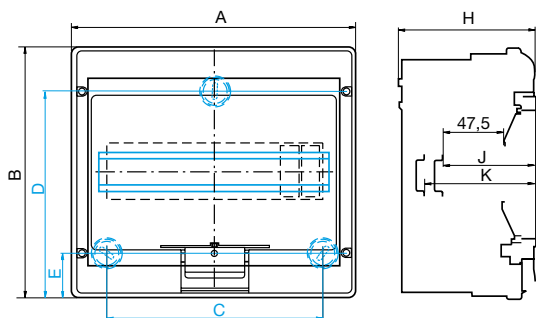
für VE103D bis VE318DN Universalleitungseinführungen aus thermoplastischem Elastomer zum Durchstecken der Leitungen ohne Tüllen oder Verschraubungen.

Best.Nr.	Dichtbereich der Leitungseinführung oben und unten	Vorprägungen seitlich in PG
VE103D	3 x 7,5 - 16 mm ø	-
VE106D	1 x 7,5 - 25 mm + 2 x 7,5 - 20 mm + 2 x 7,5 - 16 mm + 3 x 6,5 - 11,5 mm	2 x 16
VE110D	1 x 7,5 - 25 mm + 4 x 7,5 - 20 mm + 2 x 7,5 - 16 mm + 3 x 6,5 - 11,5 mm	2 x 16
VE112DN	2 x 7,5 - 27,5 mm ø + 4 x 7,5 - 16 mm + 17 x 6,5 - 11,5 mm ø	2 x 21
VE118DN	2 x 7,5 - 27,5 mm ø + 4 x 7,5 - 16 mm + 17 x 6,5 - 11,5 mm ø	2 x 21
VE212DN	2 x 7,5 - 27,5 mm ø + 4 x 7,5 - 16 mm + 17 x 6,5 - 11,5 mm ø	3 x 21
VE218DN	2 x 7,5 - 27,5 mm ø + 4 x 7,5 - 16 mm + 17 x 6,5 - 11,5 mm ø	3 x 21
VE312DN	2 x 7,5 - 27,5 mm ø + 4 x 7,5 - 16 mm + 17 x 6,5 - 11,5 mm ø	4 x 21
VE318DN	2 x 7,5 - 27,5 mm ø + 4 x 7,5 - 16 mm + 17 x 6,5 - 11,5 mm ø	4 x 21
VE412DN	2 x 7,5 - 27,5 mm ø + 4 x 7,5 - 16 mm + 17 x 6,5 - 11,5 mm ø	5 x 21

**Kleinverteiler, Serie Vector, IP65**

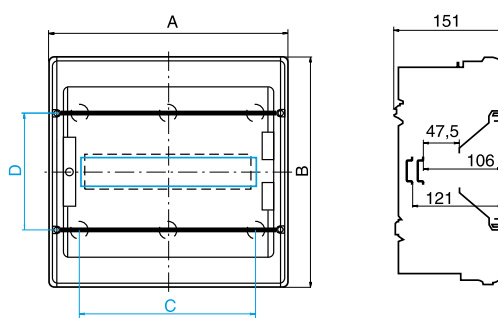
- mit durchsichtiger Tür

**VE103D, VE106D, VE110D, 1 Reihe 3, 6, 10**



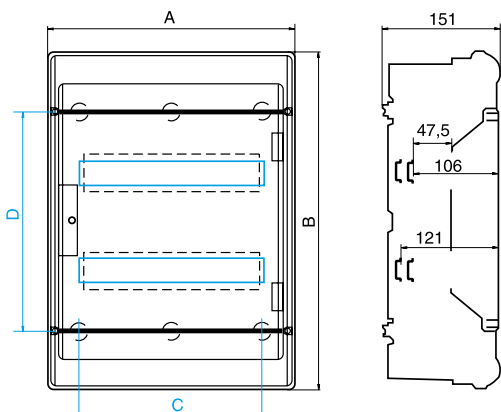
	A	B	C	D	E	H	J	K
VE103D	110	175	-	147	28	93	72,3	-
VE106D	164	190	108	158	32	113	72,5	87,6
VE110D	236	210	180	173	37	114	74,1	89,1

**VE112DN/CN, VE118DN, 1 Reihe 12, 18**



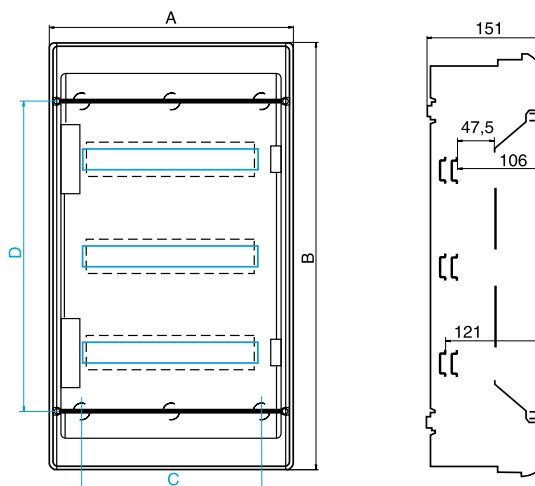
	A	B	C	D
VE112DN/CN	310	302	230	155
VE118DN	418	302	338	155

**VE212DN/CN, VE218DN, 2 Reihen 24, 36**



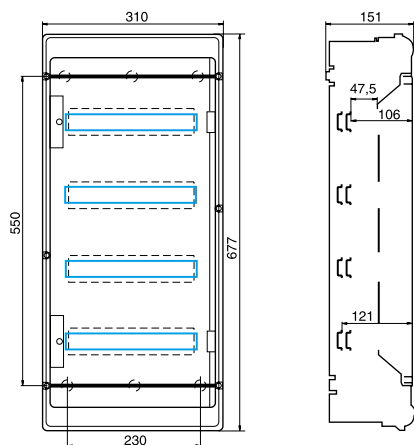
	A	B	C	D
VE212DN	310	427	230	280
VE118DN	418	452	338	305

**VE312DN/CN, VE318DN, 3 Reihen 36, 54**



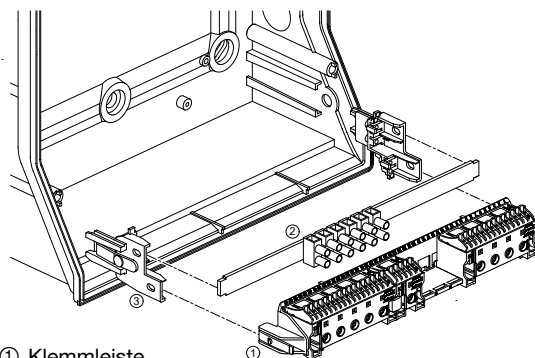
	A	B	C	D
VE312DN/CN	310	552	230	405
VE318DN	418	602	338	455

**VE412DN/CN 4 Reihen 48**



**Steuerleitungsklemme und Klemmleiste**

Montage des einschiebbaren Adapters in den Verteilern



- ① Klemmleiste
- ② Steuerleitungsklemme VZ743
- ③ Adapter VZ 744

**Allgemeine Beschreibung**

Installationskleinverteiler für Wandaufbau für Geräte nach DIN 43 880 Einbautiefen: VE103D = 70 mm, alle weiteren Verteiler können von 70 mm auf 85 mm abgesenkt werden

**Lieferumfang**

- VExxxSN Leergehäuse ohne Leitungseinführung
- VExxxPN Leergehäuse mit metrischer Leitungseinführung

**Prüfnorm**

DIN EN 60670-24

**Maßnorm**

DIN 43 871 (nur für VE112... bis VE412...)

**Approbationen**

VDE

**Bemessungsspannung**

AC 400 V

**Bemessungsstrom**

63 A

**Schutzklasse**

II (schutzisoliert)

**Schutzart**

IP65 nach DIN EN 60529

**Tür**

VE103 bis VE110 nach oben aufklappbar, ab VE112 rechts oder links anschlagbare Tür

**Türverschluss**

Griffleiste mit Schnappverschluss, zum Abschließen kann das Schloss VZ311 (Zubehör) eingesetzt werden

**Leitungseinführungen**

siehe Tabelle rechts

**Farbe**

RAL 7035 (lichtgrau)

**Material:**

Polycarbonat

**Geräteschienen**

Stahlblech verzinkt, in der Höhe verstellbar von 70 mm auf 85 mm Geräte-Einbautiefe

**Tür**

Klarsichttür aus Kunststoff

**Anflanschbarkeit**

Ab VE106 können alle Verteiler gleicher Größe aneinander geflanscht werden.

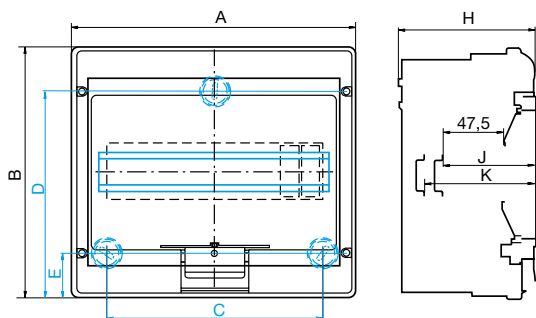
**Vorprägungen bei VE103PN bis VE412PN**

Best.Nr.	Vorprägungen metrisch	seitlich	Tüllen metrisch
	oben und unten		
VE103PN	2 x M20	-	3 x M20
VE106PN	1 x M20 + 1 x M25 + 1 x M20/32	2 x PG16	2 x M20 + 2 x M25 + 1 x M32
VE110PN	1 x M20/32 + 1 x M25 + 3 x M20	2 x PG16	4 x M20 + 2 x M25 + 1 x M32
VE112PN	2 x M20/32/40 + 2 x M25/32 + 3 x M25 + 6 x M20	2 x PG21	10 x M20 + 2 x M25 + 1 x M32
VE118PN	2 x M20/40/50 + 2 x M20/32 + 12 x M25 + 2 x M20	2 x PG21	8 x M20 + 10 x M25 + 1 x M32
VE212PN	2 x M20/32/40 + 2 x M25/32 + 3 x M25 + 6 x M20	3 x PG21	14 x M20 + 4 x M25 + 1 x M32
VE218PN	2 x M20/40/50 + 2 x M20/32 + 12 x M25 + 2 x M20	3 x PG21	8 x M20 + 14 x M25 + 1 x M32
VE312PN	2 x M20/32/40 + 2 x M25/32 + 3 x M25 + 6 x M20	4 x PG21	14 x M20 + 10 x M25 + 2 x M32
VE318PN	2 x M20/40/50 + 2 x M20/32 + 12 x M25 + 2 x M20	4 x PG21	8 x M20 + 18 x M25 + 2 x M32
VE412PN	2 x M20/32/40 + 2 x M25/32 + 3 x M25 + 6 x M20	5 x PG21	14 x M20 + 10 x M25 + 2 x M32

**Kleinverteiler, Serie vector, IP65**

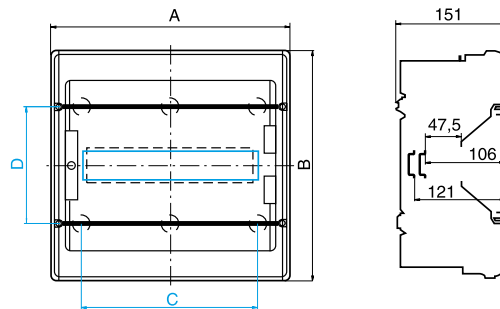
- mit durchsichtiger Tür

**VE103PN/SN, VE106PN/SN, VE110PN/SN, 1 Reihe 3, 6, 10**



	A	B	C	D	E	H	J	K
VE103PN/SN	110	175	-	147	28	93	72,3	-
VE106PN/SN	164	190	108	158	32	113	72,5	87,6
VE110PN/SN	236	210	180	173	37	114	74,1	89,1

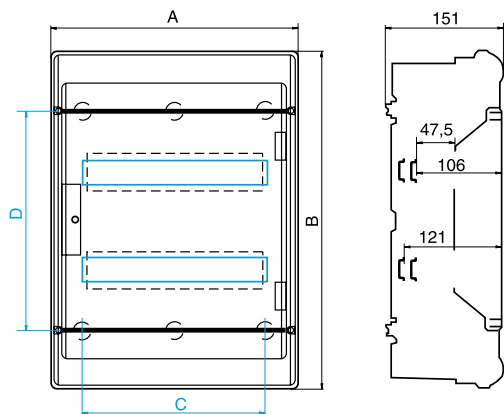
**VE112PN/SN, VE118PN/SN, 1 Reihe 12, 18**



	A	B	C	D
VE112PN/SN	310	302	230	155
VE118PN/SN	418	302	338	155

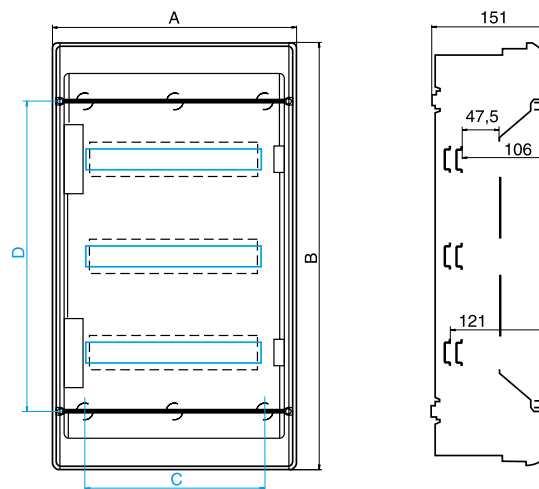
A) Befestigung mittig

**VE212PN/SN, VE218PN/SN, 2 Reihen 24, 36**



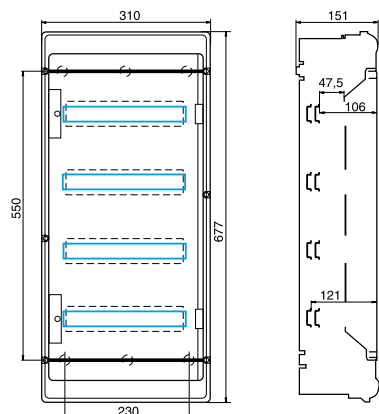
	A	B	C	D
VE212PN/SN	310	427	230	280
VE218PN/SN	418	452	338	305

**VE312PN/SN, VE318PN/SN, 3 Reihen 36, 54**



	A	B	C	D
VE312PN/SN	310	552	230	405
VE318PN/SN	418	602	338	455

**VE412PN/SN 4 Reihen 48**



Kleinverteiler