

(ZH)

ATS马达/控制器备件应用于:  
HIB4xxM/HIC4xxM/  
HIC4xxG/HIC4xxE

(EN)

ATS motor/controller spares part  
applicable to  
HIB4xxM/HIC4xxM/  
HIC4xxG/HIC4xxE

(FR)

Moteur/contrôleur ATS  
Applicable pour  
HIB4xxM/HIC4xxM/  
HIC4xxG/HIC4xxE



- 此装备必须由取得电气资格的人员进行安装和维护
- 在安装和维护前请关闭所有电源
- 请使用正确的电源探测设备确认电源的关闭
- 在导线和带电部位之间请保持足够的电气间隙
- 不遵从以上指引将导致严重的人员伤亡



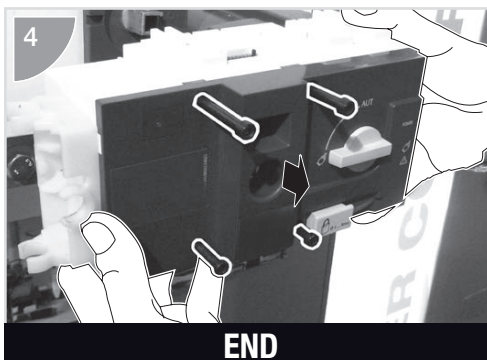
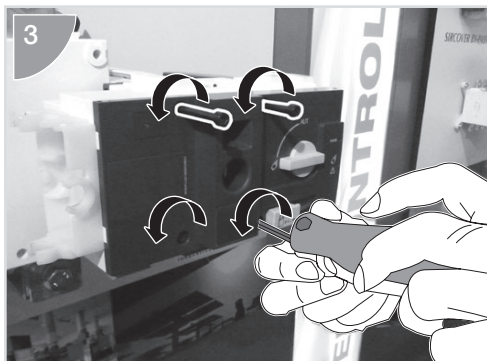
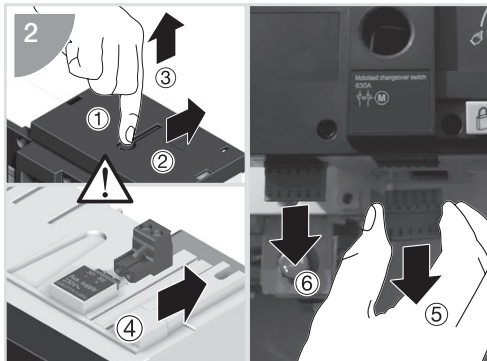
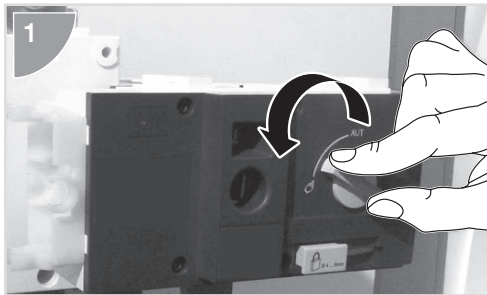
- This equipment must be installed and serviced only by qualified electrical personnel.
- Turn off all power supplying this equipment before working on or inside equipment.
- Always use a properly rated voltage sensing device to confirm power is off.
- Replace all devices, doors, and covers before turning on power to this equipment.
- Maintain electrical clearances between cable and live parts. Failure to follow these instructions will result in death or serious injury.



- L'installation et l'entretien de cet appareil doit être effectués que par du personnel qualifié.
- Coupez l'alimentation de cet appareil avant d'y travailler.
- Utilisez toujours un dispositif de détection d'absence de tension (VAT) pour confirmer que le produit est hors tension.
- Remplacez tous les dispositifs, les portes et les couvercles avant de mettre cet appareil sous tension.
- Vérifier les distances d'isolement entre les câbles, et également entre les câbles et toutes parties métalliques. Si ces précautions ne sont pas respectées, cela pourrait entraîner de graves blessures, une électrisation, voir même une électrocution.

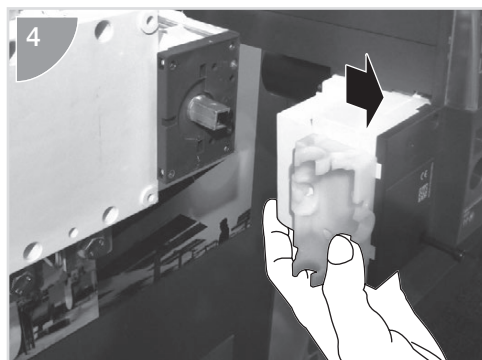
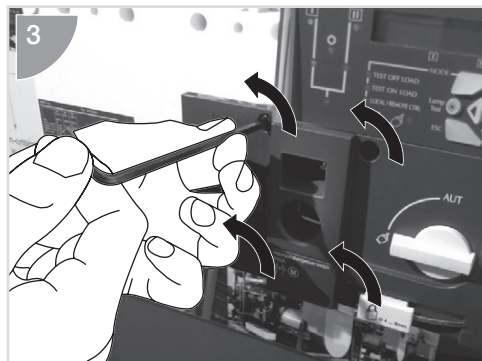
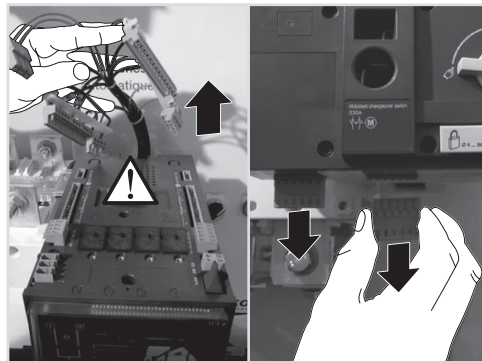
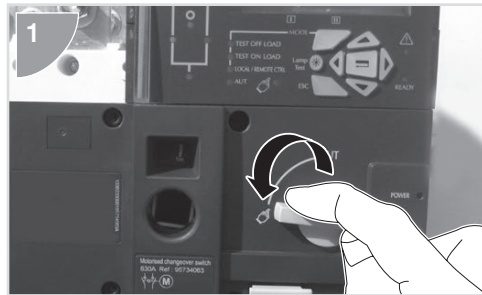
## 步骤/STEP 1 - 拆除/Removal/Démontage HIB4xxM, HIC4xxM

从电源区域移除机械操作模块/Removing the motorisation module from the Power Section/Démontage du module de motorisation

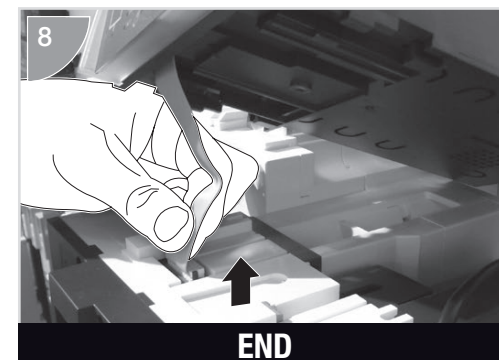
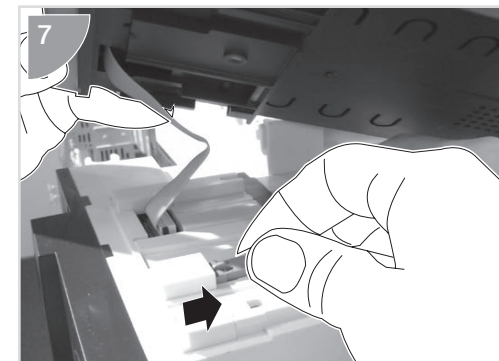
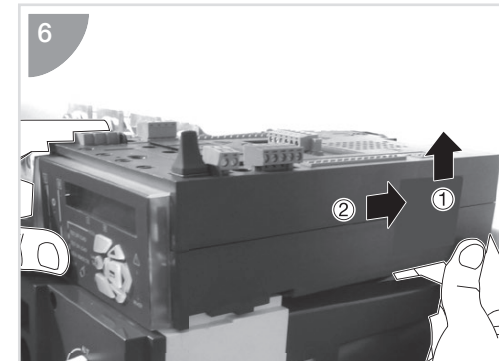
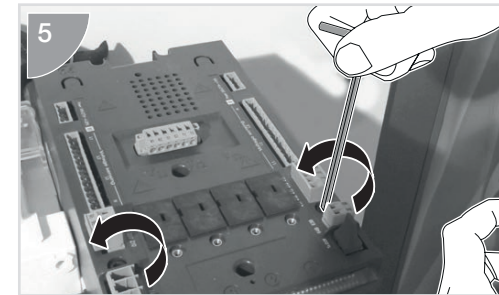


## 步骤/STEP 1 - 拆除/Removal/Démontage HIC4xxG, HIC4xxE

从电源区域移除控制器模块/Removing the motorisation & ATS Controller from the Power Section/  
Démontage du bloc module de motorisation + contrôleur

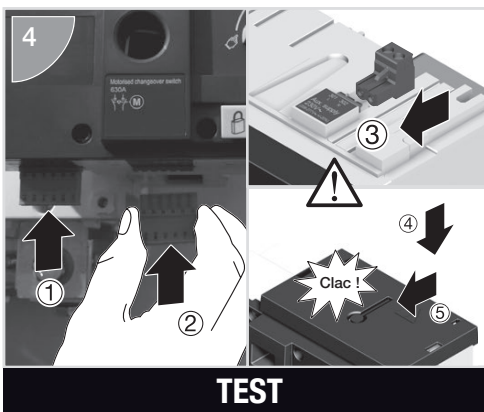
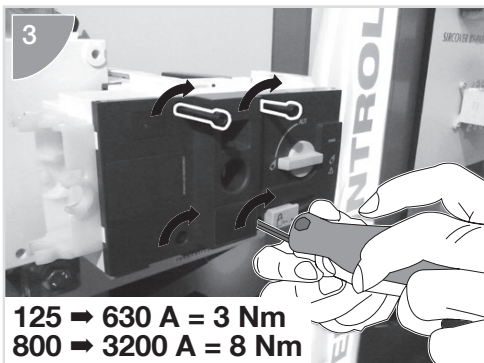
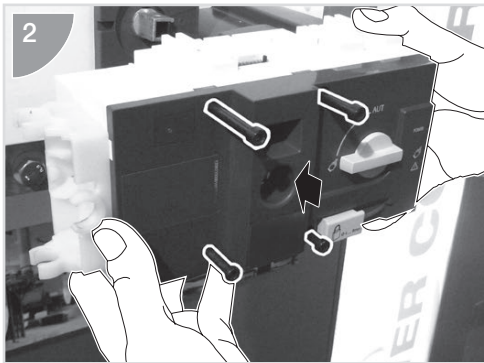
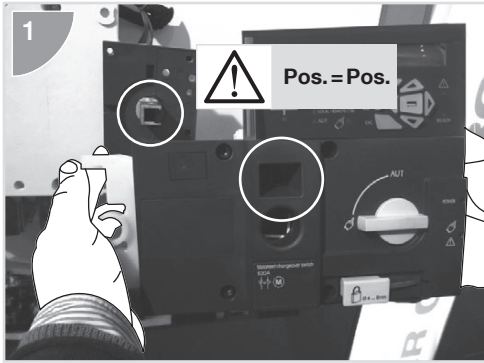


移除ATS控制器/从马达模块移除DPS/Removing the ATS Controller / DPS from the motorisation module/  
Démontage du contrôleur du module de motorisation



**步骤 /STEP 2-  
安装马达模块 /Assembling /Montage**

在电源区域安装马达模块 /Assembling the motorisation module on the Power Section /  
Montage du nouveau module de motorisation



**步骤 /STEP 2-  
安装控制备件 /Assembling /Montage HIC4xxG, HIC4xxE**

安装控制器模块 /安装DPS在马达模块上 /  
Assembling the ATS Controller /  
Assemblage du nouveau contrôleur  
sur le module de motorisation

从电源区域安装马达和ATS控制器 /Assembling the motorisation & ATS Controller on the Power Section /  
Montage du nouveau bloc module de motorisation + contrôleur

