

## TN002S

(FR)

Connecteur RJ45 Cat 6 STP + support modulaire

(NL)

Notice d'instructions

### Présentation du produit

Le TN002S est composé d'un connecteur RJ45 et d'un support modulaire clipsable dans un coffret de communication.

### Spécifications techniques

- Conformité **CE**
- Contacts auto-dénudants sans outil.
- Code de couleur normalisé : EIA/TIA 568 A & B.
- Connecteur RJ45, Cat 6 STP.

RJ45-connector Cat 6 STP + modulaire houder

Handleiding

### Productbeschrijving

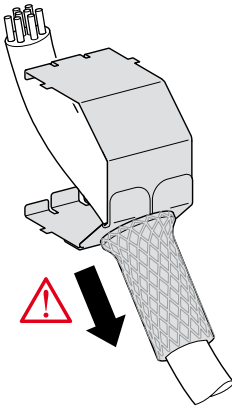
De TN002S-connector bestaat uit een RJ 45-module en een modulaire houder die met behulp van een clip in de multimediatekast wordt gemonteerd.

### Technische specificaties

- **CE**-conformiteit
- Zelfstrippende contacten (gereedschap overbodig)
- Standaard kleurcode: EIA/TIA 568 A & B.
- RJ45-connector, Cat 6 STP.

## Montage / Montage

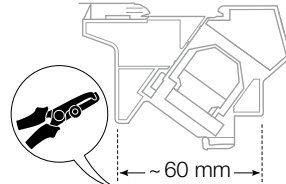
①



Enfiler le blindage +sur le câble  
Afscherming over de kabel trekken

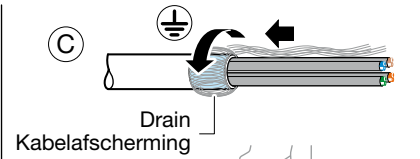
② Câble Cat 7 / Kabel CAT 7

- (A) Jeter les premiers centimètres de câble ayant servi à la traction  
Erste centimeters van het kabeluiteinde afknippen omwille van de eventuele trekkracht dat deze ondervonden heeft

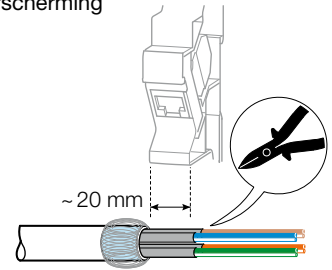


- (B) Dénuder les câbles  
Strippen

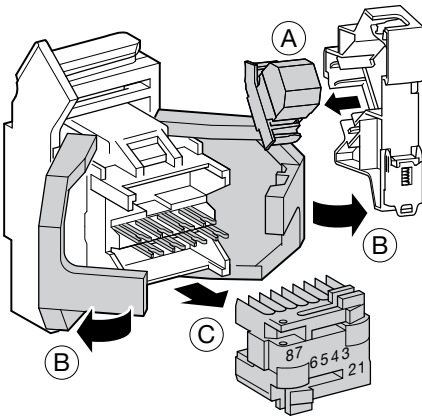
(C)



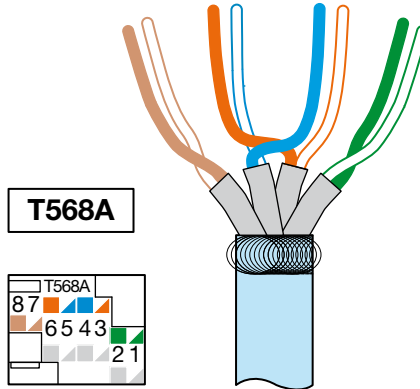
(D)



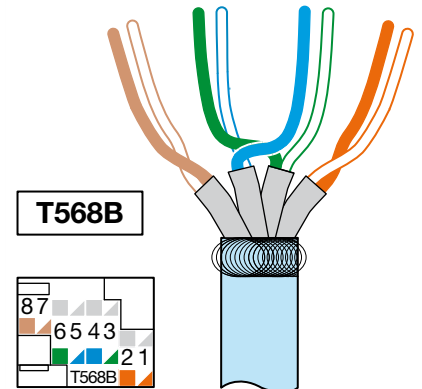
③



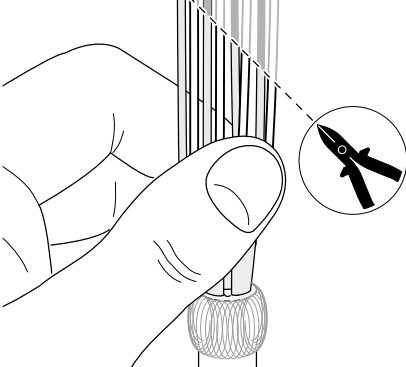
④



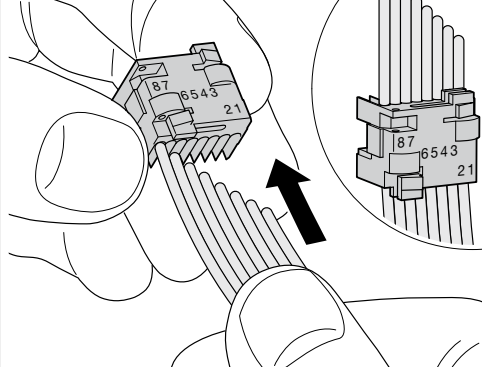
⑤



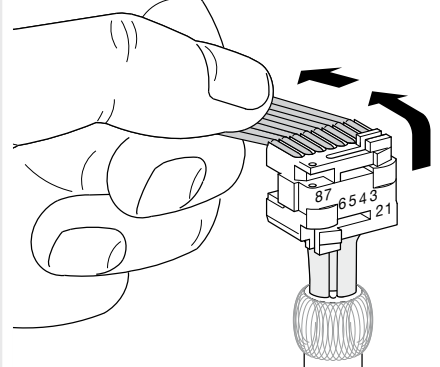
⑥

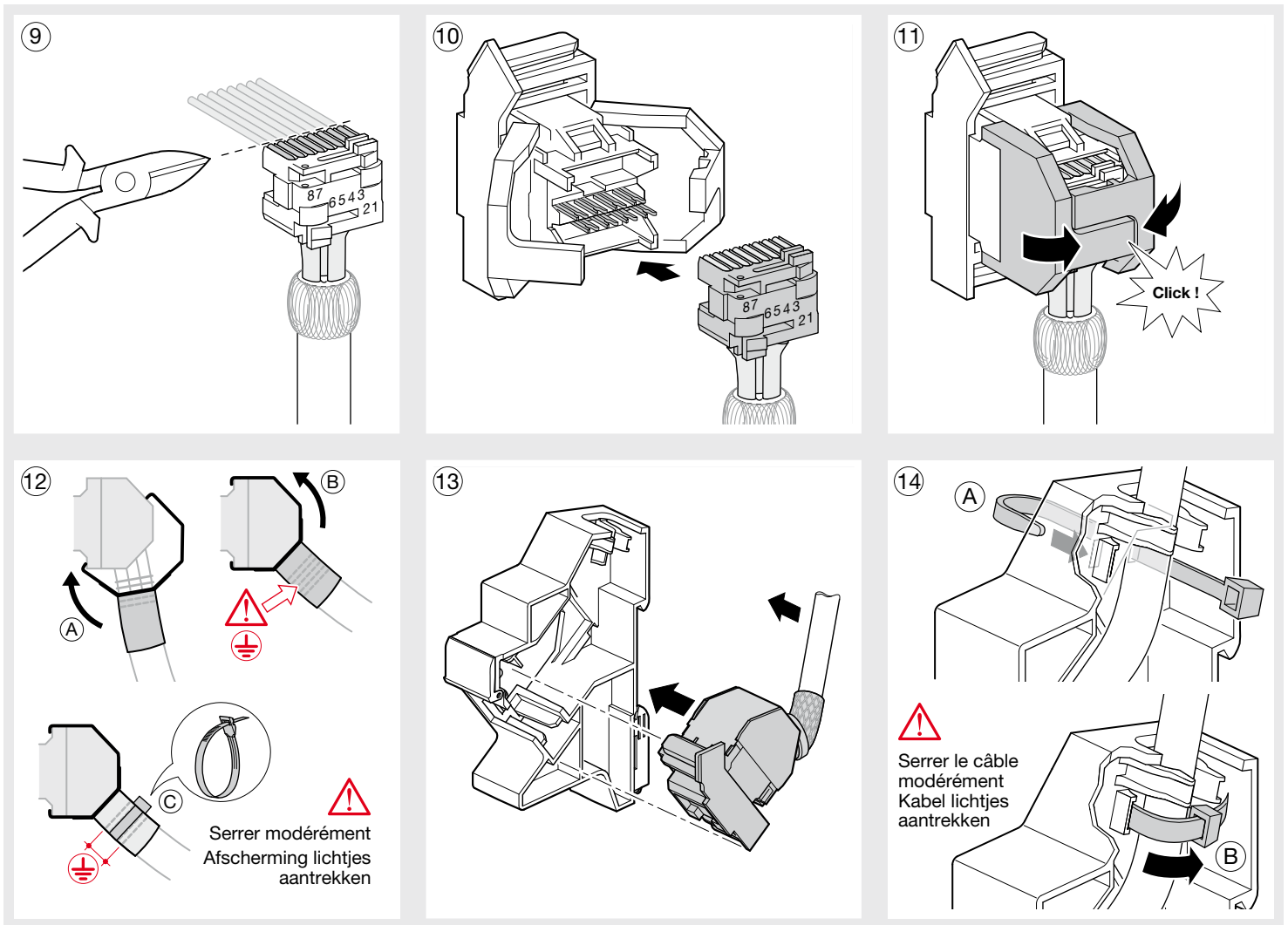



⑦



⑧







 Comment éliminer ce produit (déchets d'équipements électriques et électroniques).

(Applicable dans les pays de l'Union Européenne et aux autres pays européens disposant de systèmes de collecte sélective).

Ce symbole sur le produit ou sa documentation indique qu'il ne doit pas être éliminé en fin de vie avec les autres déchets ménagers. L'élimination incontrôlée des déchets pouvant porter préjudice à l'environnement ou à la santé humaine, veuillez le séparer des autres types de déchets et le recycler de façon responsable. Vous favoriserez ainsi la réutilisation durable des ressources matérielles. Les particuliers sont invités à contacter le distributeur leur ayant vendu le produit ou à se renseigner auprès de leur mairie pour savoir où et comment ils peuvent se débarrasser de ce produit afin qu'il soit recyclé en respectant l'environnement. Les entreprises sont invitées à contacter leurs fournisseurs et à consulter les conditions de leur contrat de vente. Ce produit ne doit pas être éliminé avec les autres déchets commerciaux.

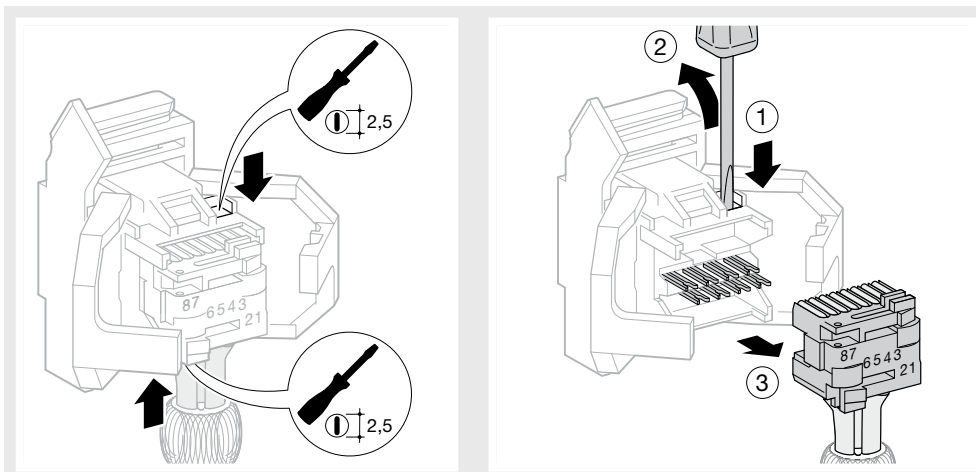
Utilisable partout en Europe  et en Suisse

 Correcte verwijdering van dit product (elektrische & elektronische afvalapparatuur).

Dit merkteken op het product of het bijbehorende informatiemateriaal duidt erop dat het niet met ander huishoudelijk afval verwijderd moet worden aan het einde van zijn gebruiksduur. Om mogelijke schade aan het milieu of de menselijke gezondheid door ongecontroleerde afvalverwijdering te voorkomen, moet u dit product van andere soorten afval scheiden en op een verantwoorde manier recycleren, zodat het duurzame hergebruik van materiaalbronnen wordt bevorderd. Huishoudelijke gebruikers moeten contact opnemen met de winkel waar ze dit product hebben gekocht of met de gemeente waar ze wonen om te vernemen waar en hoe ze dit product milieuvriendelijk kunnen laten recycleren. Zakelijke gebruikers moeten contact opnemen met hun leverancier en de algemene voorwaarden van de koopovereenkomsten nalezen. Dit product moet niet worden gemengd met ander bedrijfsval voor verwijdering.

Te gebruiken in heel Europa  en in Zwitserland

## Démontage du connecteur / Demontage van de connector



### (FR) Garantie

24 mois contre tous vices de matières ou de fabrication, à partir de leur date de production. En cas de défectuosité, le produit doit être remis au grossiste habituel.

La garantie ne joue que si la procédure de retour via l'installateur et le grossiste est respectée et si après expertise notre service contrôle qualité ne détecte pas un défaut dû à une mise en oeuvre et/ou une utilisation non conforme aux règles de l'art. Les remarques éventuelles expliquant la défectuosité devront accompagner le produit.

### (NL) Garantie

24 maanden op materiaal- of fabricagegebreken vanaf de fabricagedatum. Bij gebreken moet het product aan de gebruikelijke leverancier worden teruggestuurd.

De garantie is slechts geldig als de procedure voor het terugsturen via de installateur en de leverancier werd nageleefd en als na onderzoek onze kwaliteitscontroledienst geen gebrek vaststelt, dat erop wijst dat het product geïnstalleerd en / of gebruikt werd op een manier die niet beantwoordt aan de voorschriften. Eventuele opmerkingen over de vastgestelde gebreken moeten bij het product worden gevoegd.