

## TN002S

### Montage

## DE Patchmodul RJ45 CAT 6 STP + Hutschienenträger Bedienungsanleitung

### Produktbeschreibung

Das Patchmodul TN002S besteht aus einem geschirmten RJ 45- Modul und einem Hutschienenträger, der mittels eines Clips im Multimediaverteiler montiert wird.

### Technische Spezifikationen

- CE Konformität.
- Selbstschneidende Kontakte (kein Werkzeug erforderlich).
- Norm-Farbencode: EIA/TIA 568 A & B.
- Steckverbindung RJ45, Kategorie 6 STP.
- Drahtstärke : AWG 26 bis 22

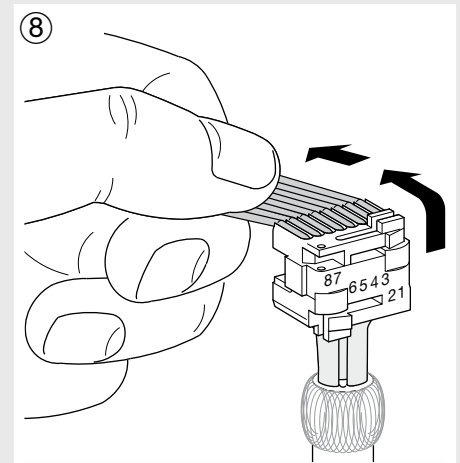
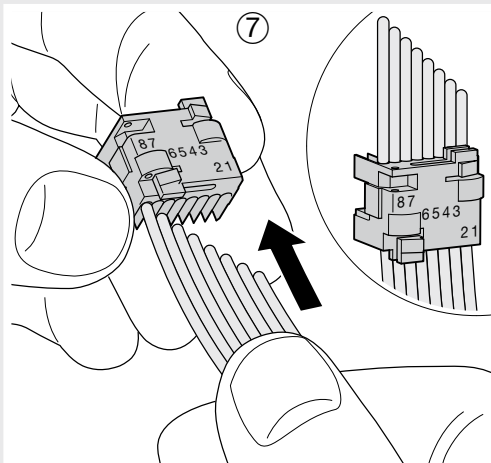
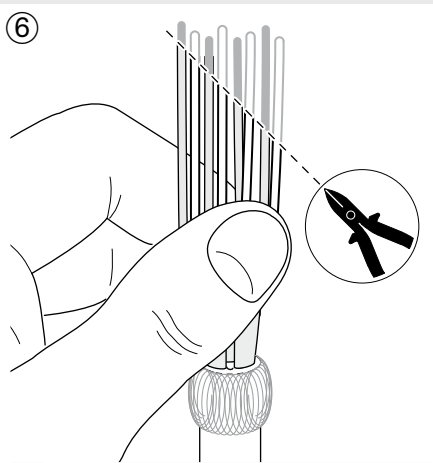
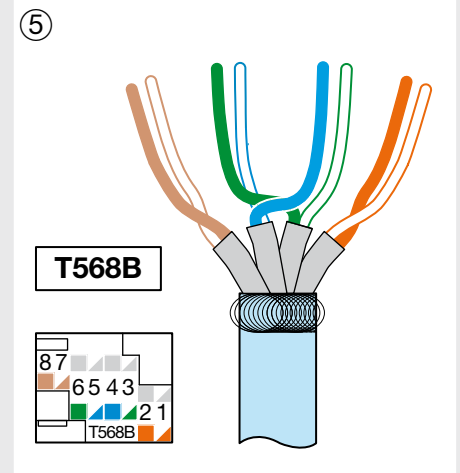
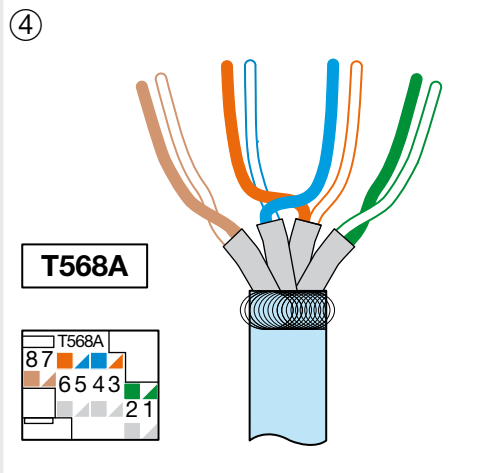
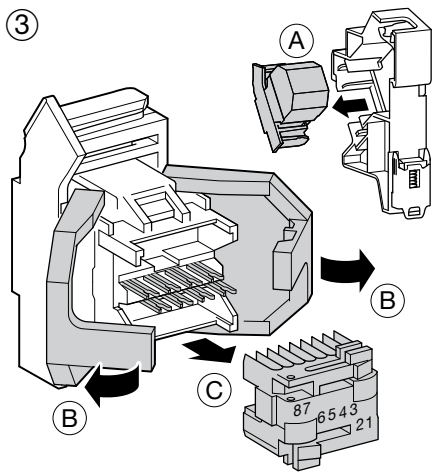
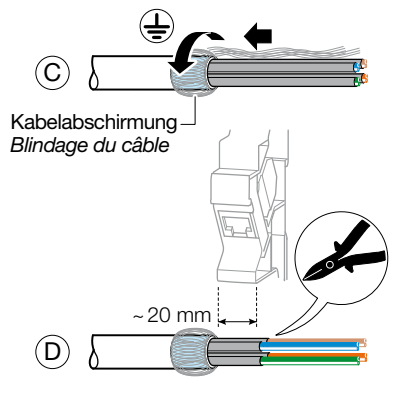
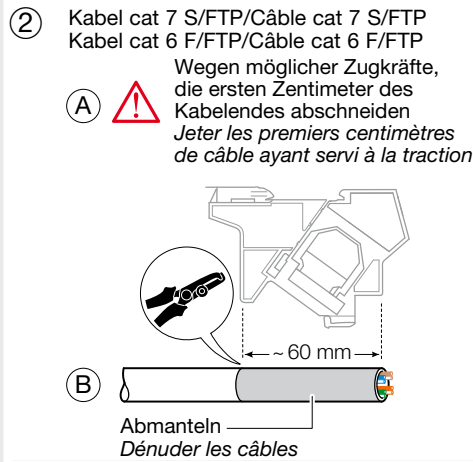
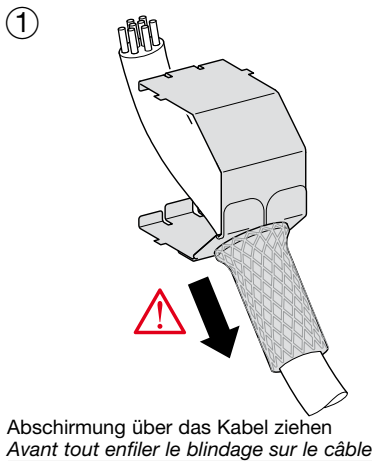
## FR Connecteur RJ45 CAT 6 STP + support modulaire Notice d'instructions

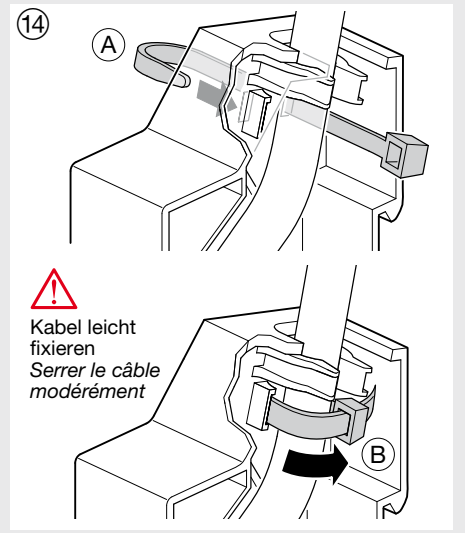
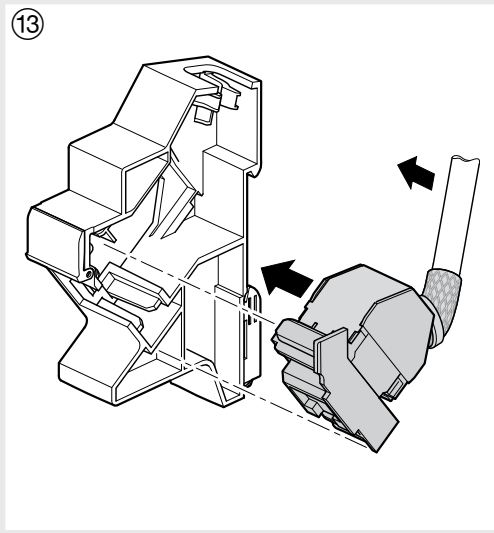
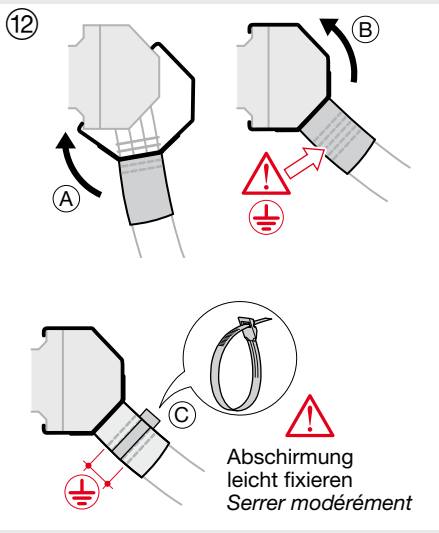
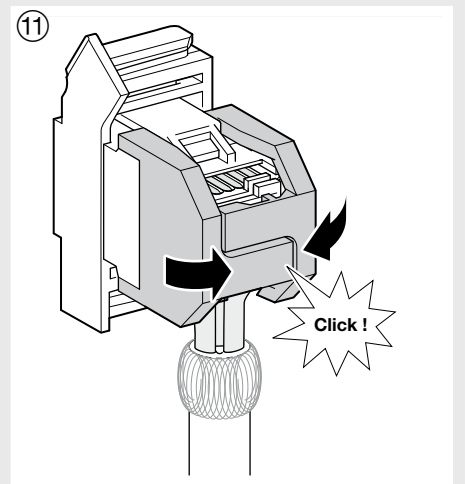
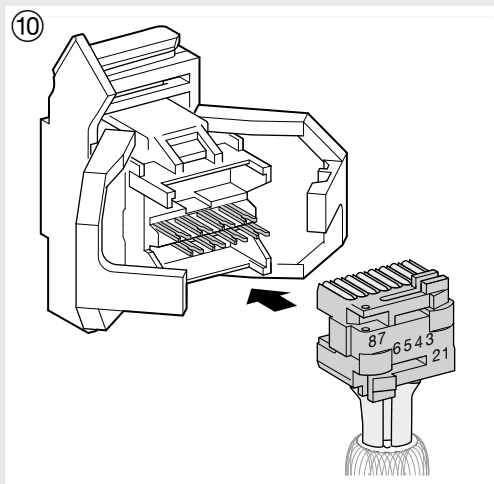
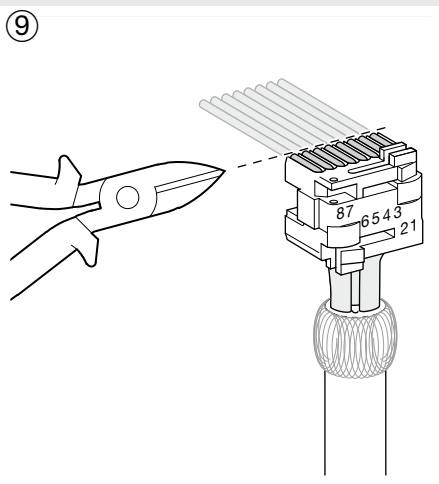
### Présentation du produit

Le TN002S est composé d'un connecteur RJ45 blindé et d'un support modulaire clip-sable dans un coffret de communication.

### Spécifications techniques

- Conformité CE.
- Contacts auto-dénudants sans outil.
- Code de couleur normalisé : EIA/TIA 568 A & B.
- Connecteur RJ45, catégorie 6 STP.
- Section des conducteurs : AWG 26 à 22





Korrekte Entsorgung dieses Produkts (Elektromüll).  
(Anzuwenden in den Ländern der Europäischen Union und anderen europäischen Ländern mit einem separaten Sammelsystem).

Die Kennzeichnung auf dem Produkt bzw. auf der dazugehörigen Dokumentation gibt an, dass es nach seiner Lebensdauer nicht zusammen mit dem normalen Hausmüll entsorgt werden darf. Entsorgen Sie dieses Gerät bitte getrennt von anderen Abfällen, um der Umwelt bzw. der menschlichen Gesundheit nicht durch unkontrollierte Müllbeseitigung zu schaden. Recyceln Sie das Gerät, um die nachhaltige Wiederverwertung von stofflichen Ressourcen zu fördern. Private Nutzer sollten den Händler, bei dem das Produkt gekauft wurde, oder die zuständigen Behörden kontaktieren, um in Erfahrung zu bringen, wie sie das Gerät auf umweltfreundliche Weise recyceln können. Gewerbliche Nutzer sollten sich an ihren Lieferanten wenden und die Bedingungen des Verkaufsvertrags konsultieren. Dieses Produkt darf nicht zusammen mit anderem Gewerbemüll entsorgt werden.

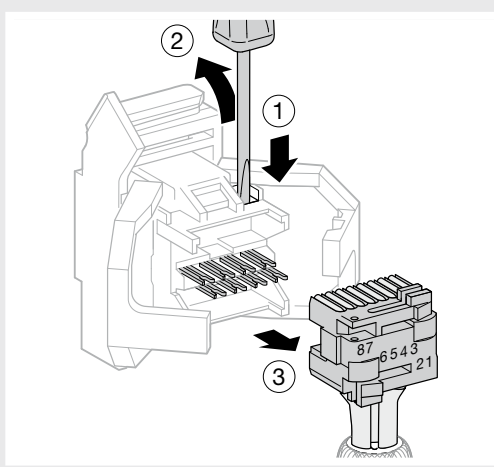
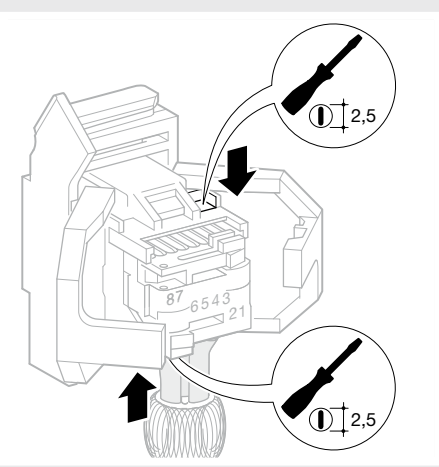
Verwendbar in ganz Europa und in der Schweiz

Comment éliminer ce produit (déchets d'équipements électriques et électroniques).  
(Applicable dans les pays de l'Union Européenne et aux autres pays européens disposant de systèmes de collecte sélective).

Ce symbole sur le produit ou sa documentation indique qu'il ne doit pas être éliminé en fin de vie avec les autres déchets ménagers. L'élimination incontrôlée des déchets pouvant porter préjudice à l'environnement ou à la santé humaine, veuillez le séparer des autres types de déchets et le recycler de façon responsable. Vous favorisez ainsi la réutilisation durable des ressources matérielles. Les particuliers sont invités à contacter le distributeur leur ayant vendu le produit ou à se renseigner auprès de leur mairie pour savoir où et comment ils peuvent se débarrasser de ce produit afin qu'il soit recyclé en respectant l'environnement. Les entreprises sont invitées à contacter leurs fournisseurs et à consulter les conditions de leur contrat de vente. Ce produit ne doit pas être éliminé avec les autres déchets commerciaux.

Utilisable partout en Europe et en Suisse

## Demontage des Patchmoduls / Démontage du connecteur



## Garantie

DE

24 Monate gegen Material- und Fabrikationsfehler, ab Fertigungsdatum. Fehlerhafte Geräte sind dem üblichen Großhändler auszuhandigen. Die Garantie kommt nur zum Tragen, wenn das Rücksendeverfahren über Installateur und Großhändler gewahrt wurde, und wenn nach Begutachtung durch unsere Abteilung Qualitätsprüfung kein Fehler infolge unsachgemäßen Einbaus und/oder kunstregelwidriger Anwendung festgestellt wurde. Etwaige Anmerkungen zur Erläuterung des Fehlers sind dem Gerät beizufügen.

## Garantie

FR

24 mois contre tous vices de matières ou de fabrication, à partir de leur date de production. En cas de défectuosité, le produit doit être remis au grossiste habituel. La garantie ne joue que si la procédure de retour via l'installateur et le grossiste est respectée et si après expertise notre service contrôle qualité ne détecte pas un défaut dû à une mise en œuvre et/ou une utilisation non conforme aux règles de l'art. Les remarques éventuelles expliquant la défectuosité devront accompagner le produit.