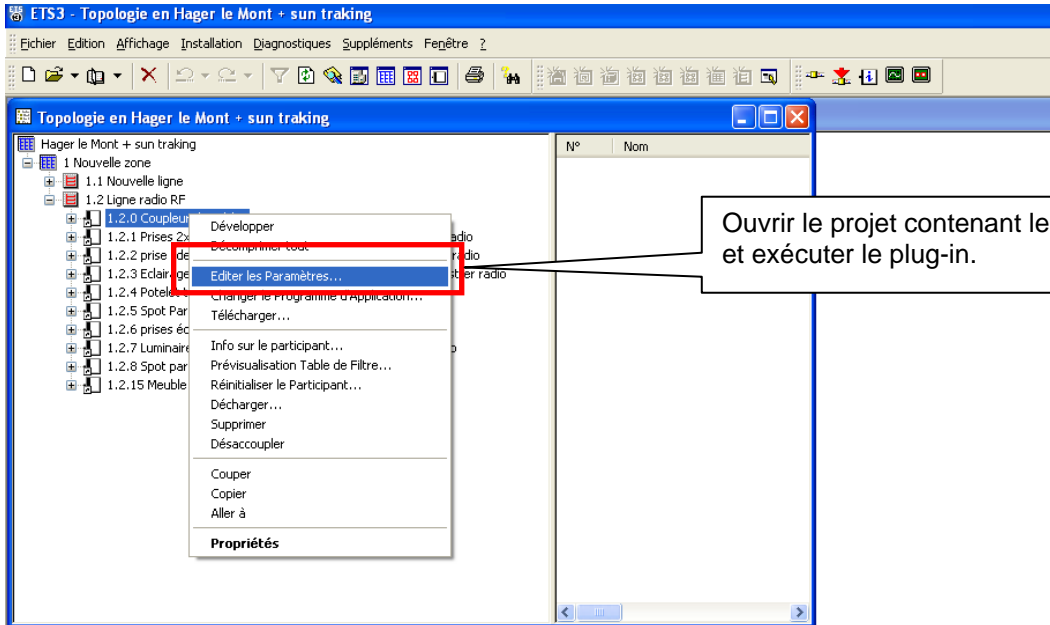
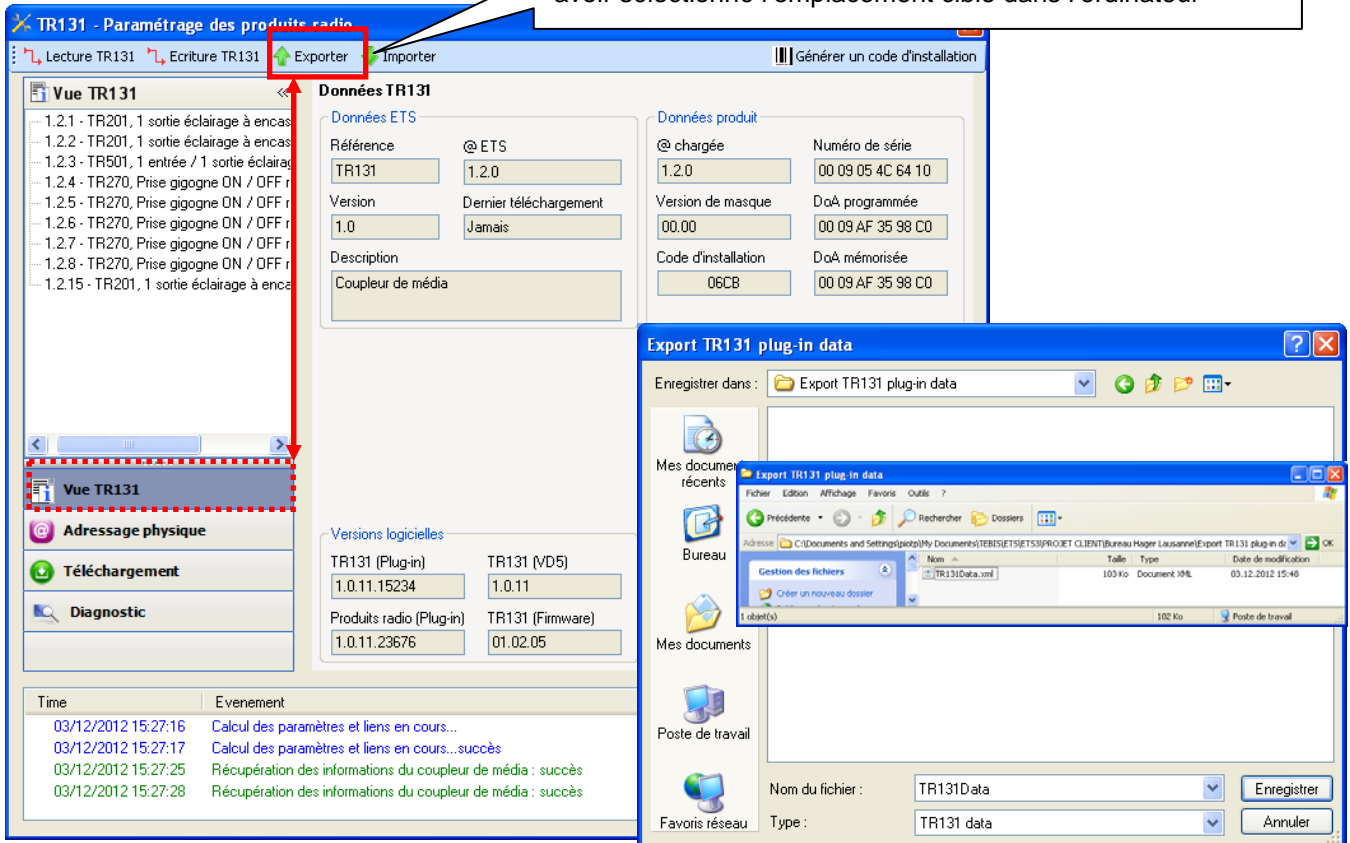
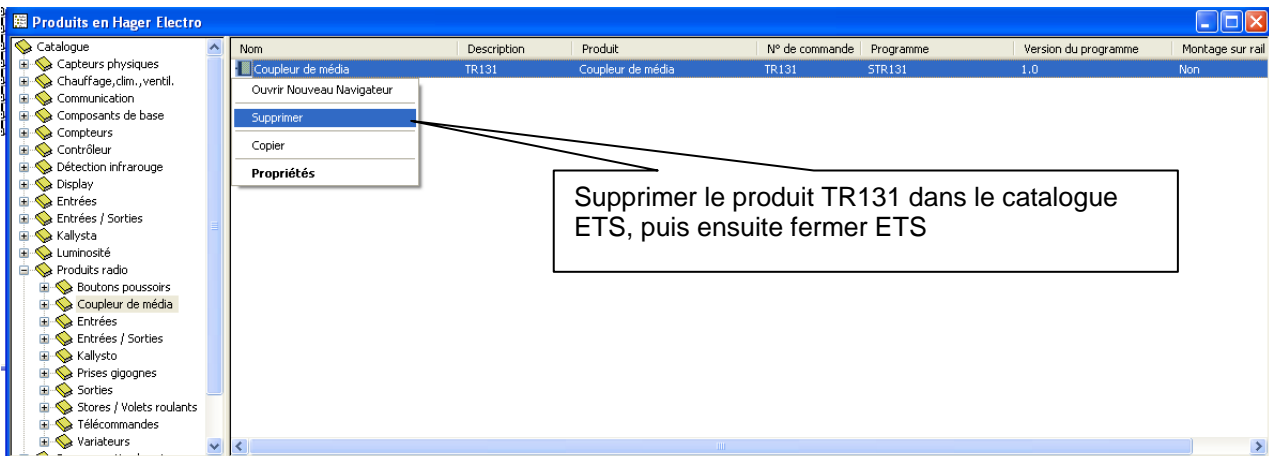
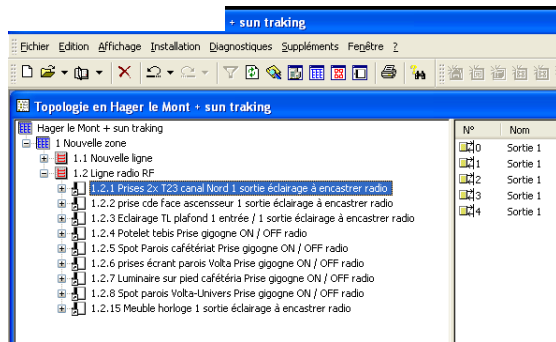
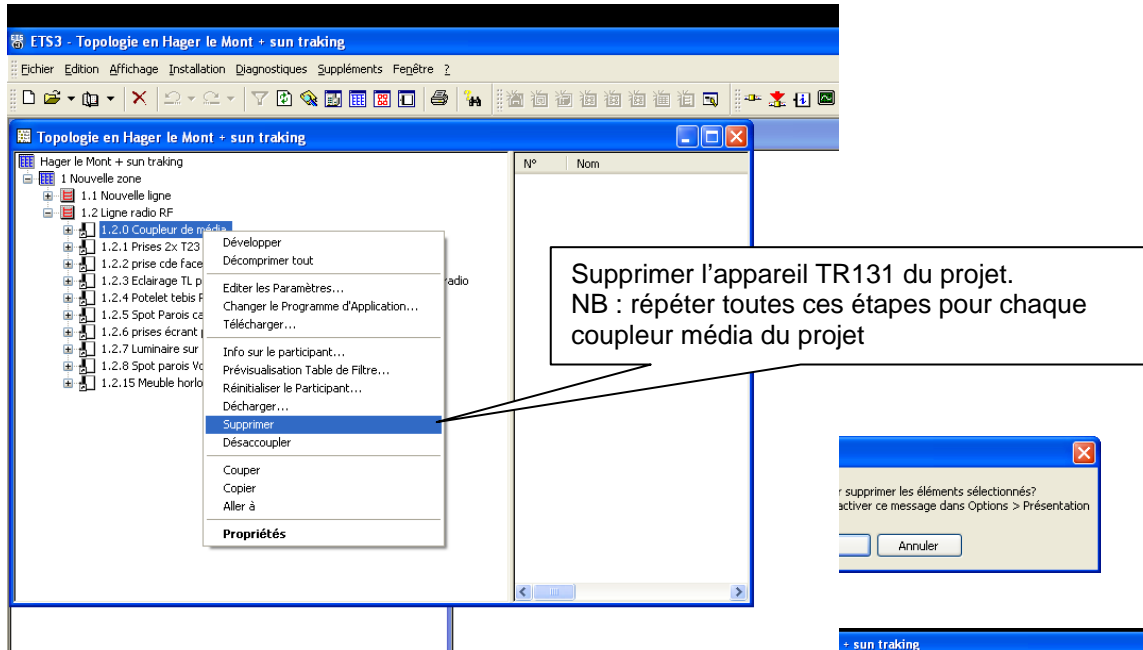


Méthode TR131A Plugin Version à V 1_1_0



Dans la vue TR131 cliquer sur l'onglet exporter pour enregistrer le fichier de configuration en format « xlm » après avoir sélectionné l'emplacement cible dans l'ordinateur





Ajouter ou supprimer des programmes

Programmes actuellement installés : Afficher les mises à jour Trier par

Programme	Taille	Utilisé
ElcomPdf	8.00Mo	
ElcomPDF	8.00Mo	
ETS3 Professional		
Hager	616.00Mo	
Hager Black Screensaver		
Hager Group Screensaver V1		
Hager Intranet OCX		
Hager Printer	81.20Mo	
Hager TR131 Plug-In	0.58Mo	rarement
Cliquez ici pour obtenir des informations sur le support technique.		
Pour modifier ou supprimer ce programme de votre ordinateur, cliquez sur Modifier ou Supprimer.		
		Modifier Supprimer
Hager White Screensaver		
Hager-SWPortal	4'467.00Mo	
IDT Audio	37.73Mo	
Integrated Webcam Driver (1.03.02.0919)		
Intel(R) Graphics Media Accelerator Driver		
I7Arc_3.81	9.30Mo	

1 Plug-In

wait while Windows configures Hager TR131 Plug-In

Cancel

Redémarrer ETS

ETS3 - Topologie en Hager le Mont + sun tracking

Echier Edition Affichage Installation Diagnostics Suppléments Fenêtre ?

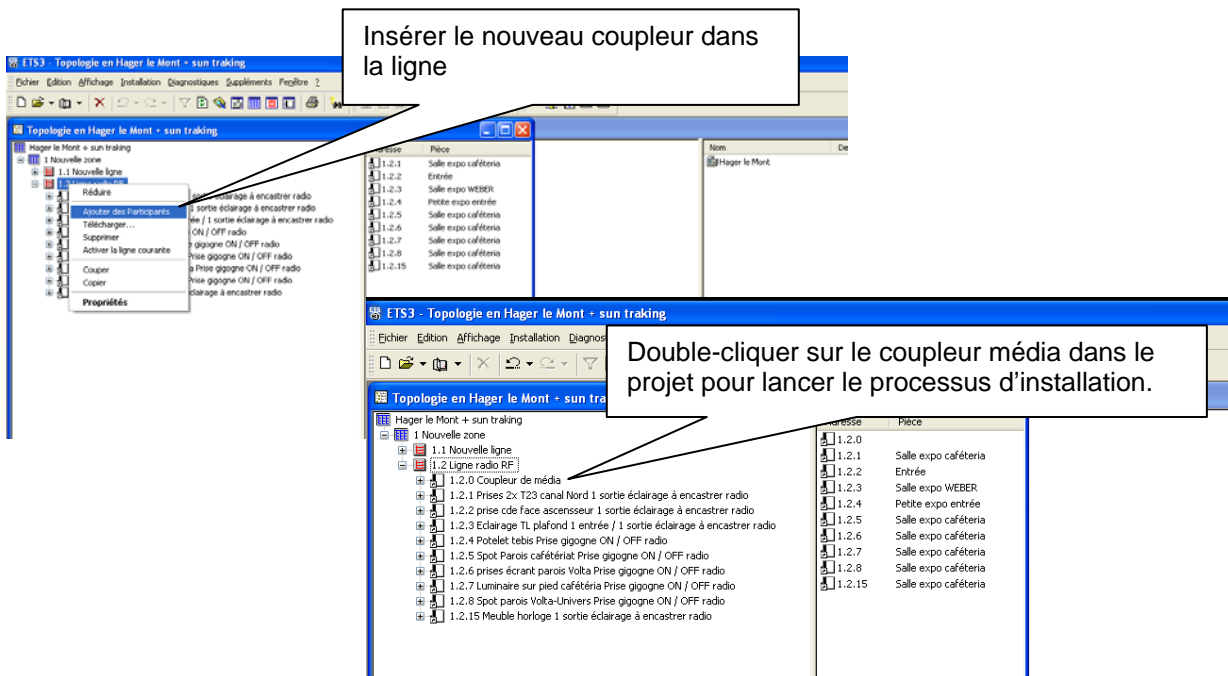
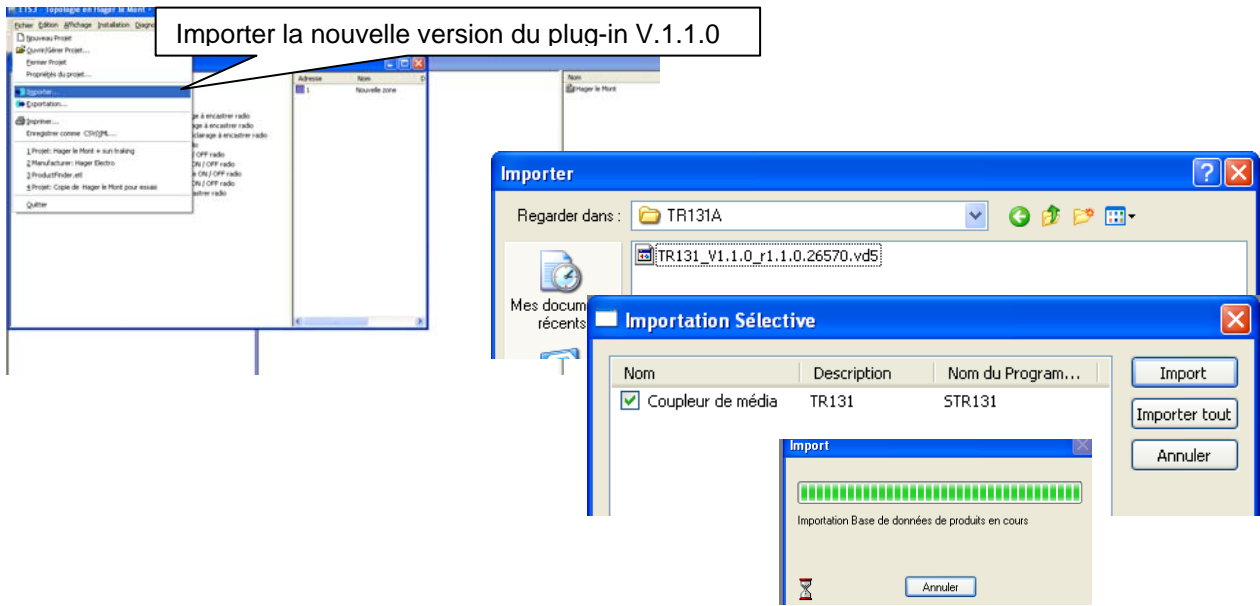
Topologie en Hager le Mont + sun tracking

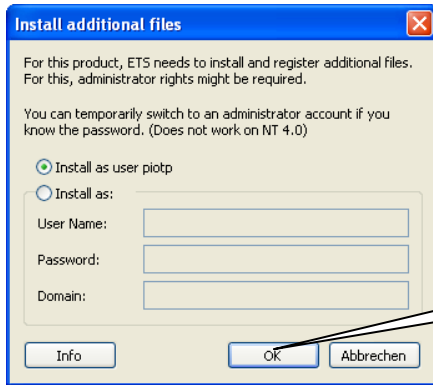
Hager le Mont + sun tracking

- 1 Nouvelle zone
 - 1.1 Nouvelle ligne
 - 1.2 Ligne radio RF
 - 1.2.1 Prises 2x T23 canal Nord 1 sortie éclairage à encastrer radio
 - 1.2.2 prise cde face ascenseur 1 sortie éclairage à encastrer radio
 - 1.2.3 Eclairage TL plafond 1 entrée / 1 sortie éclairage à encastrer radio
 - 1.2.4 Potelet tebis Prise gigogne ON / OFF radio
 - 1.2.5 Spot Parois cafétéria Prise gigogne ON / OFF radio
 - 1.2.6 prises écran parois Volta Prise gigogne ON / OFF radio
 - 1.2.7 Luminaire sur pied cafétéria Prise gigogne ON / OFF radio
 - 1.2.8 Spot parois Volta-Univers Prise gigogne ON / OFF radio
 - 1.2.15 Meuble horloge 1 sortie éclairage à encastrer radio

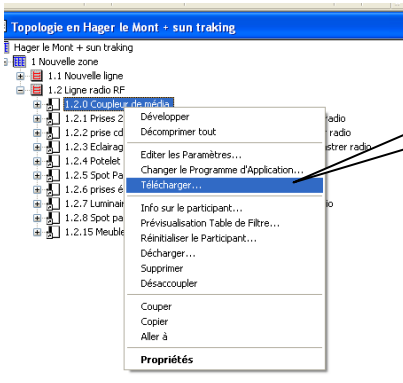
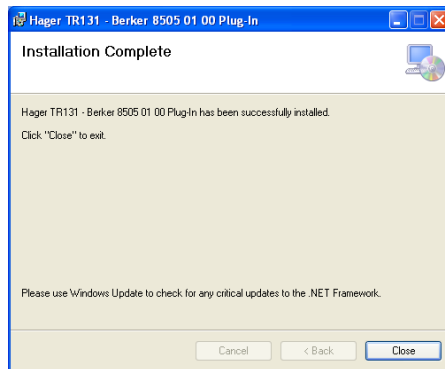
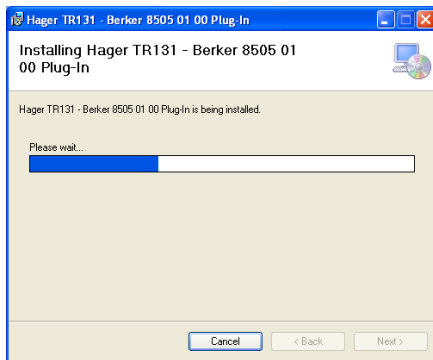
Adresse	Nom	D
1	Nouvelle zone	

Nom	Description	N°
Hager le Mont		

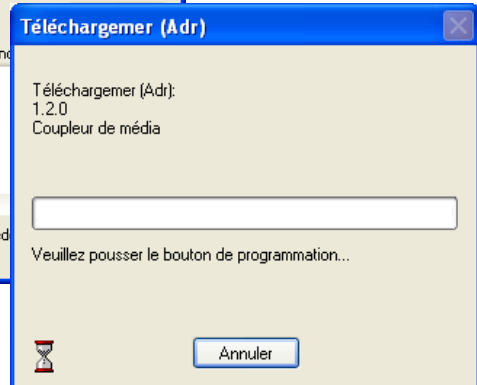
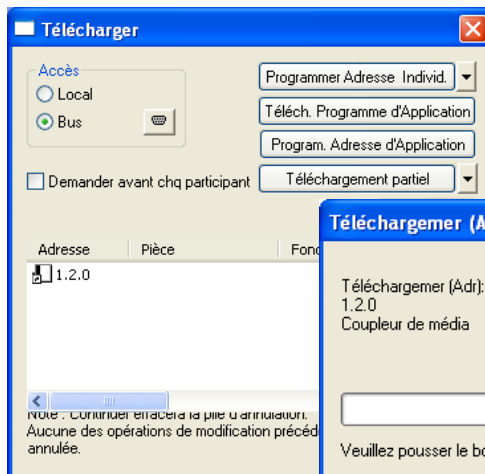


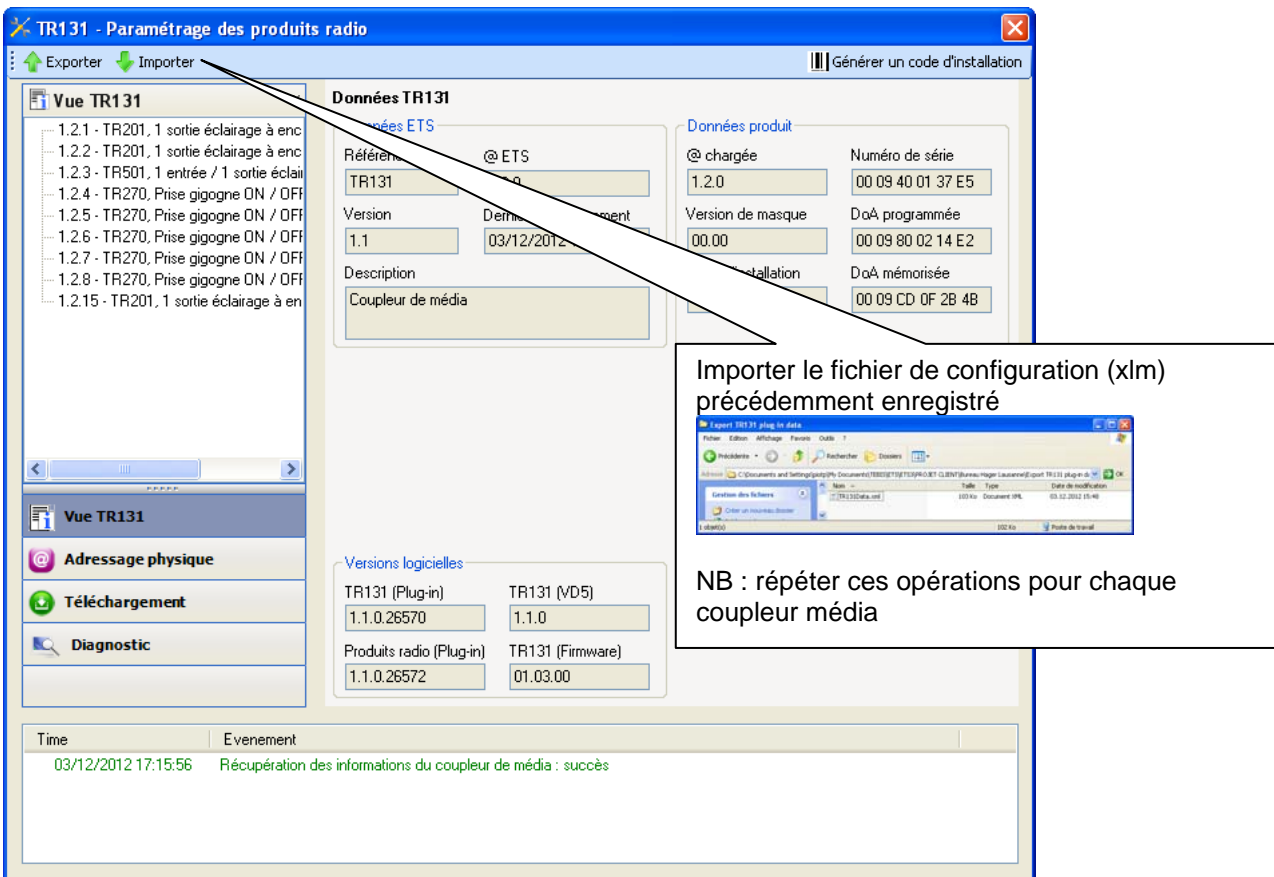
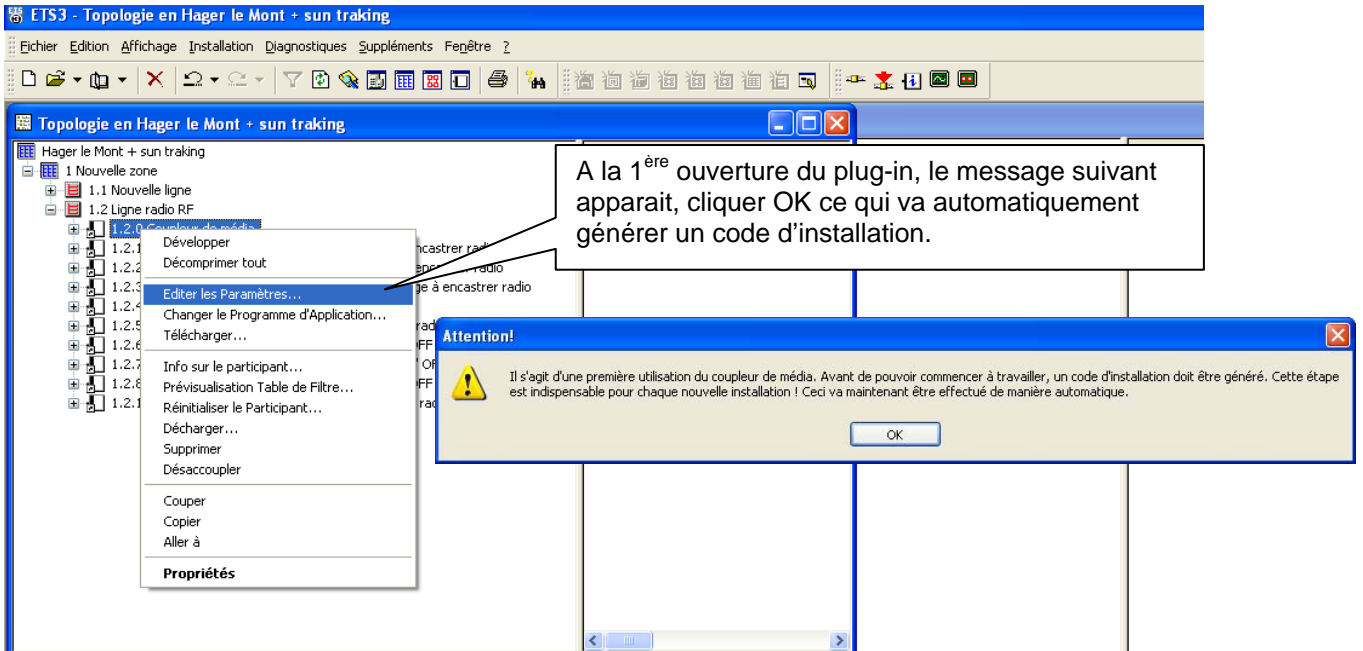


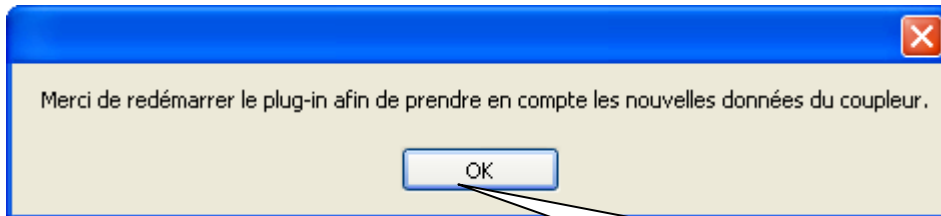
OK, pour démarrer l'installation du plug-in



Télécharger l'adresse physique du TR131

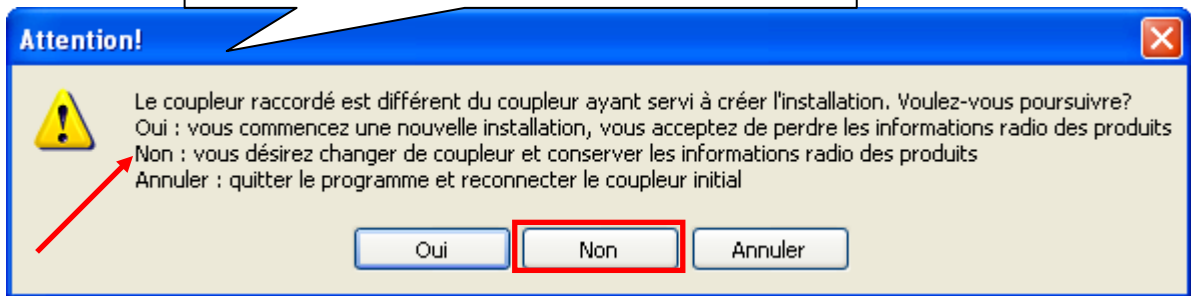






Redémarrer le plug-in en cliquant sur OK le plug-in va se fermer, ensuite il faut ré-ouvrir le plug-in.

Comme le dit bien cet avertissement et comme dans notre exemple il s'agit d'un remplacement de coupleur média, il est impératif de cliquer sur **non** !



TR131 - Paramétrage des produits radio

Sélectionnés Tous les paramètres Tous les liens **Tout**

Téléchargement

- 1.2.1 - TR201, 1 sortie éclairage à enc
- 1.2.2 - TR201, 1 sortie éclairage à enc
- 1.2.3 - TR501, 1 entrée / 1 sortie éclair
- 1.2.4 - TR270, Prise gigogne ON / OFF
- 1.2.5 - TR270, Prise gigogne ON / OFF
- 1.2.6 - TR270, Prise gigogne ON / OFF
- 1.2.7 - TR270, Prise gigogne ON / OFF
- 1.2.8 - TR270, Prise gigogne ON / OFF
- 1.2.15 - TR201, 1 sortie éclairage à en

Paramètres / Liens

- 1.2.1 - 1 sortie éclairage à encastrer radio
- 1.2.2 - 1 sortie éclairage à encastrer radio
- 1.2.3 - 1 entrée / 1 sortie éclairage à encastrer radio
- 1.2.4 - Prise gigogne ON / OFF radio
- 1.2.5 - Prise gigogne ON / OFF radio
- 1.2.6 - Prise gigogne ON / OFF radio
- 1.2.8 - Prise gigogne ON / OFF radio
- 1.2.15 - 1 sortie éclairage à encastrer radio

Vue TR131

- Adressage physique
- Téléchargement**
- Diagnostic

Time	Evenement
03/12/2012 17:42:28	Ajout d'une nouvelle translation in MC : [TRA 000904703E83 021A 021A, TRA 000904703E83 021A 021A]
03/12/2012 17:42:29	Ajout d'une nouvelle translation in MC : [TRA 0009044006A6 000B 000B, TRA 0009044006A6 000B 000B]
03/12/2012 17:42:29	Ajout d'une nouvelle translation in MC : [TRA 0009400137E5 000A 000A, TRA 0009400137E5 000A 000A]
03/12/2012 17:42:29	Calcul des paramètres et liens en cours...succès

Ensuite dans l'onglet Téléchargement du plug-in faire un téléchargement de toutes les adresse de groupes / paramètres

TR131 - Téléchargement (Liens)

1.2.3 - TR501
1 entrée / 1 sortie éclairage à encastrer radio

Téléchargement des liens en cours...

Annuler

TR131 - Téléchargement (Liens)

1.2.4 - TR270
Prise gigogne ON / OFF radio

Téléchargement des liens en cours...

Annuler

TR131 - Téléchargement (Liens)

1.2.1 - TR201
1 sortie éclairage à encastrer radio

Téléchargement des liens en cours...

Annuler

TR131 - Paramétrage des produits radio

Sélectionnés Tous les paramètres Tous les liens Tout

Téléchargement

- 1.2.1 - TR201, 1 sortie éclairage à enc
- 1.2.2 - TR201, 1 sortie éclairage à enc
- 1.2.3 - TR501, 1 entrée / 1 sortie éclair
- 1.2.4 - TR270, Prise gigogne ON / OFF
- 1.2.5 - TR270, Prise gigogne ON / OFF
- 1.2.6 - TR270, Prise gigogne ON / OFF
- 1.2.7 - TR270, Prise gigogne ON / OFF
- 1.2.8 - TR270, Prise gigogne ON / OFF
- 1.2.15 - TR201, 1 sortie éclairage à en

Paramètres / Liens

- 1.2.1 - 1 sortie éclairage à encastrer radio
- 1.2.2 - 1 sortie éclairage à encastrer radio
- 1.2.3 - 1 entrée / 1 sortie éclairage à encastrer radio
- 1.2.4 - Prise gigogne ON / OFF radio
- 1.2.5 - Prise gigogne ON / OFF radio
- 1.2.6 - Prise gigogne ON / OFF radio
- 1.2.8 - Prise gigogne ON / OFF radio
- 1.2.15 - 1 sortie éclairage à encastrer radio

Vue TR131

- Adressage physique
- Téléchargement**
- Diagnostic

Time	Evenement
03/12/2012 17:50:16	Calcul des paramètres et liens en cours...succès
03/12/2012 17:50:16	Redémarrage du produit 1.2.15 ...
03/12/2012 17:50:17	Calcul des paramètres et liens en cours...
03/12/2012 17:50:17	Calcul des paramètres et liens en cours...succès

Selon liste des événements le téléchargement c'est déroulé avec succès. Et les cases Paramètres / liens sont toutes décochées !