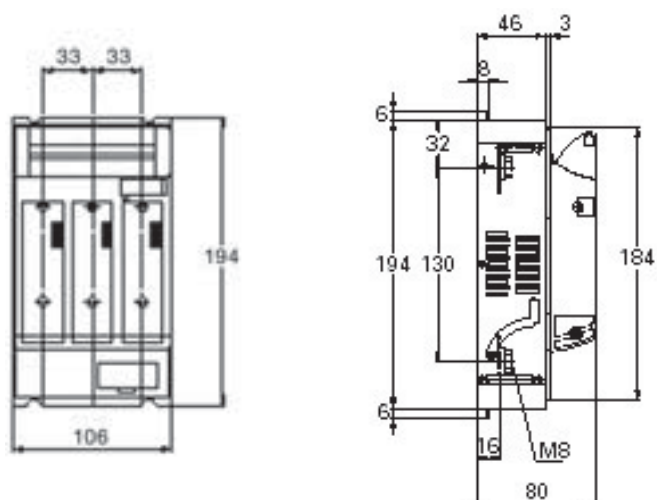


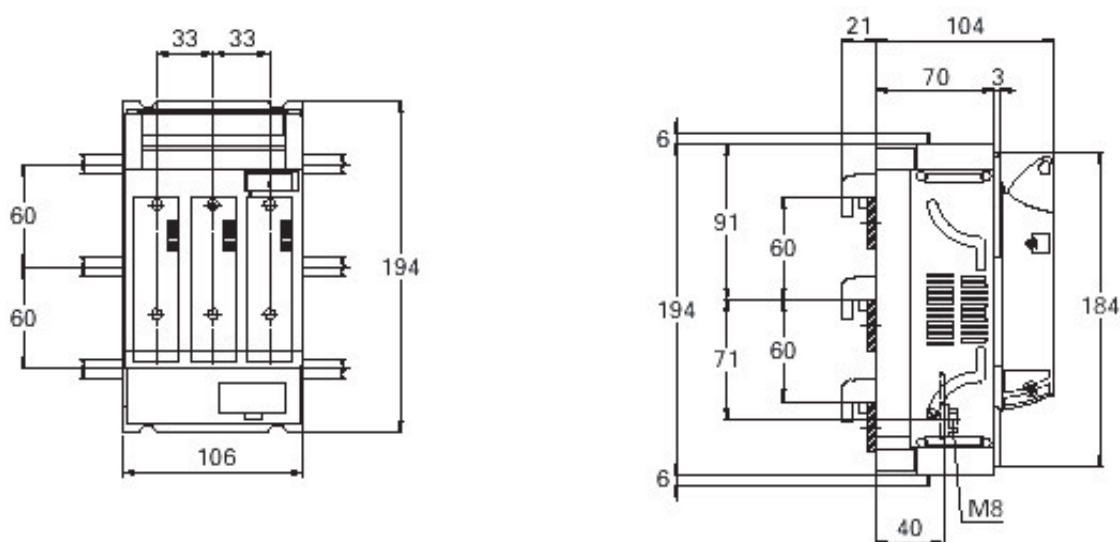
Teknisk data för 3-poliga NH-säkringslistor
enligt DIN VDE 0660, del 107 / IEC 947-3

| Värdet för NH-säkringsinsatser enligt DIN 43620/1 | Storlek | 00 | 1 | 2 | 3 |
|---|---|------------------|------------------|------------------|------------------|
| Nominell märkström I_e | A | 160 | 250 | 400 | 630 |
| Termisk märkström I_{th} | A | 160 | 250 | 400 | 630 |
| Märkspänning U_e | V | 690 | 690 | 690 | 690 |
| Isolationsmärkspänning U_i | V | 1000 | 1000 | 1000 | 1000 |
| Stötspänningshållfastighet U_{imp} | kV | 8 | 8 | 8 | 8 |
| Max. kortslutningsström direkt före säkring | kA | 50 | 50 | 50 | 50 |
| Användningskategori enligt EN 60947-3 | $U_e = 500\text{ V}$ $U_e = 690\text{ V}$ | AC-22B AC-21B | AC-22B AC-22B | AC-22B AC-22B | AC-22B AC-22B |
| Omgivningstemperatur | °C | -20°C till +60°C | | | |
| Mekanisk livslängd | omkopplingar | 1400 | 1400 | 800 | 800 |
| Åtdragningsmoment | Nm | 12 | 20 | 20 | 20 |
| Skyddsform | IP3x komplett stängt, IP3x under täcklock, IP1x öppet | | | | |
| Tillåten omgivningstemperatur | °C | -25°C till +55°C | | | |

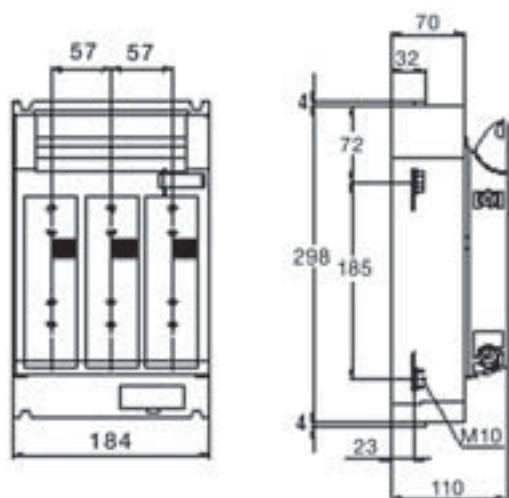
Mått på NH00-säkringslist LT050, LT051, LT052
för DIN-skena



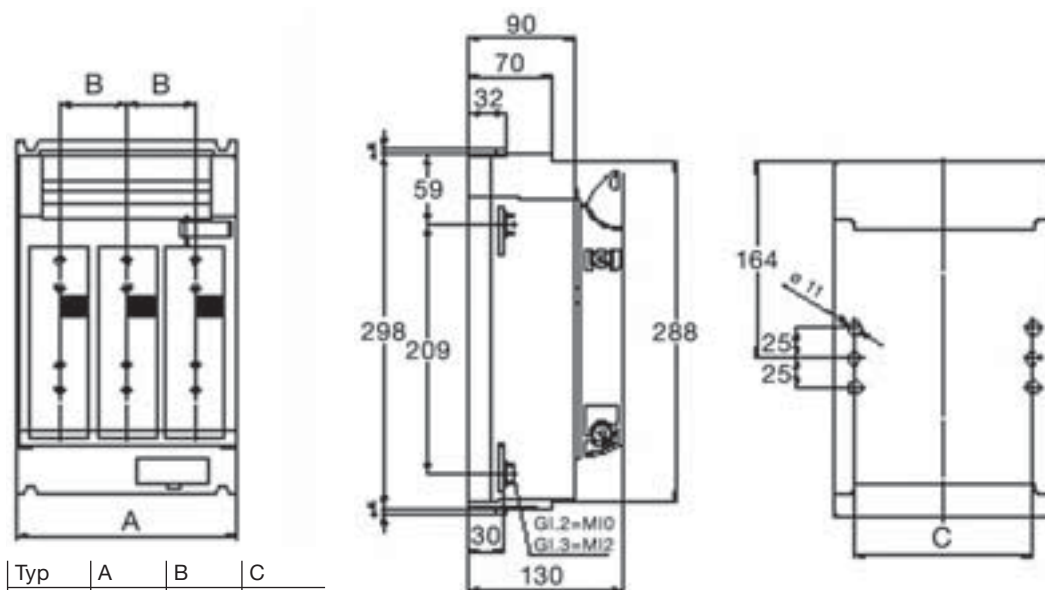
Mått på NH00-säkringslist LT056, LT057,
för samlingsskena c-c 60 mm.



Mått på NH1-säkringslist LT150.



Mått på NH2 + NH3-säkringslist LT250, LT350, för montageplatta.



| Typ | A | B | C |
|-----|-----|----|-----|
| HH2 | 210 | 65 | 466 |
| HH3 | 250 | 80 | 195 |