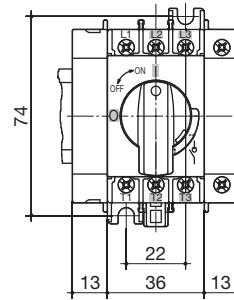
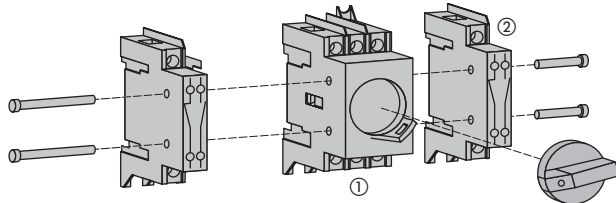


Tillbehör till HA302S och HA312S

- Hjälpkontakt HZ021, 1 öppen, 1 slutande
- Kan monteras på båda sidorna på 3-polig huvudbrytare
- Gör huvudbrytaren till en 4-polig med HZ102S och HZ112S

Sammankoppling

- ① 3-polig huvudbrytare
- ② Hjälpkontakt
- ③ Fjärde pol



	HA406 HA306	Lastbrytare HA451	HA452	HA454	HA456	HA458	
I_{th} [40°C]	125 A [Modulär]	125 A [Block]	160 A	250 A	400 A	630 A	
Märkspänning U_e [V]	690	690	690	690	690	690	
Isolationsmärkspänning U_i [V]	750	750	750	750	1000	1000	
Provspänning 50 Hz /1 min. [kV]	4	5	5	5	8	8	
Stötspänningshållfasthet U_{imp} [kV]	8	12	12	12	12	12	
Nominell märkström I_e [A] ⁽¹⁾							
AC 400 V	AC21B [A] AC22B AC23B	125 125 100	125 125 160	160 160 160	250 250 250	400 400 400	630 630 500
Kapacitiv brytförmåga vid 400 V [kVAR]	12	20	20	30	45	45	
$I_{k_{dyn}}$ toppvärde kortslutningsström [kA]	12	20	20	30	45	45	
$I_{k_{cw}}$ kortslutningsström under 1 sekund	2,5	7	7	9	13	13	
Max kortslutningsström [kA eff]	100	100	100	100	100	70	
Nominell slutförmåga mot kortslutning I_{cm} [kA]	4,5	12	12	17	30	30	
Max. brytförmåga AC23 [A]	640	1000	1000	2000	3200	3200	
Max. slutförmåga AC23 [A]	800	1250	1250	2500	4000	4000	
Mekanisk livslängd (antal brytningar)	20000	10000	10000	10000	5000	5000	
Elektrisk livslängd (antal brytningar) 400 V AC23	6000	200	200	200	200	200	
Handkraft för att manövrera brytare [Nm]	2	6,5	6,5	10	14,5	14,5	
Anslutningsfana bredd [mm]	16	20	20	25	32	45	
Åtdragningsmoment anslutningar [Nm]	6	5	12,5	12,5	25	40	
Anslutningar min. [mm ²]	4 (flexibel)	35	50	95	185	2 x 150	
Anslutningar max. [mm ²]	35 (flexibel)	50	95	150	240/ 2x150	2 x 300	
Vikt [kg] 3-polig	0,5	1	1,5	2	3,5	3,5	
Åtdragningsmoment (Nm)	3	6	6	8	11	14	

(1) B=ej frekvent till/frånslag

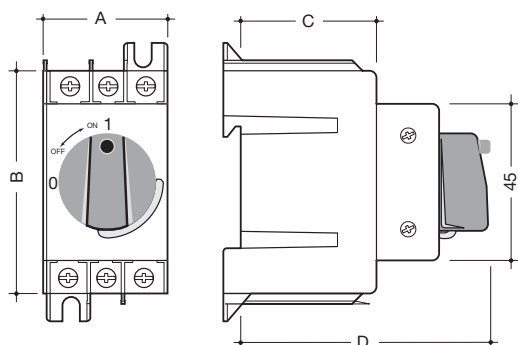
(2) Inklusive transparenta beröringsskydd

Normer: IEC 947-3, EN60947-3

Huvudbrytare för DIN-montage

Ref.nr.		HA302S	HA312S	HA322S
Antal poler		3	3	3
Märkström A	A	40	63	80
Termisk märkström	AC 22 A	415 V	63	80
		500 V	63	80
	AC 23 A	415 V	63	80
		500 V	40	63
		660 V	25	25
Max. försäkring	A	25 40	63	80
Korttidsström $I_{cw/s}$	kA	1,26	1,50	1,50
Anslutningar	mm ²	16 Cu	16 Cu	50 Cu
Vikt	kg	0,135	0,135	0,260
Normer och standarder		IEC 408 (IEC 947-1)	IEC 408 (IEC 947-1)	IEC 408 (IEC 947-1)
Åtdragningsmoment	Nm	2,0	2,0	2,8

HA302S (40A) är försedd med förmonterade anslutningsledningar HA302S / HA312S, HA322S



Mått i mm	Ref.nr. HA302S	HA312S	HA322S
I_n	40 A	63 A	80 A
A	36	36	52
B	65	65	77
C	39	39	44
D	74,5	74,5	74,5