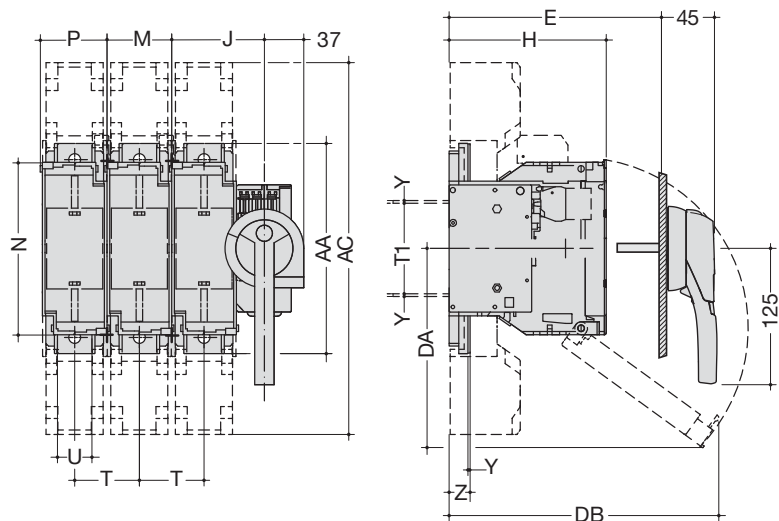
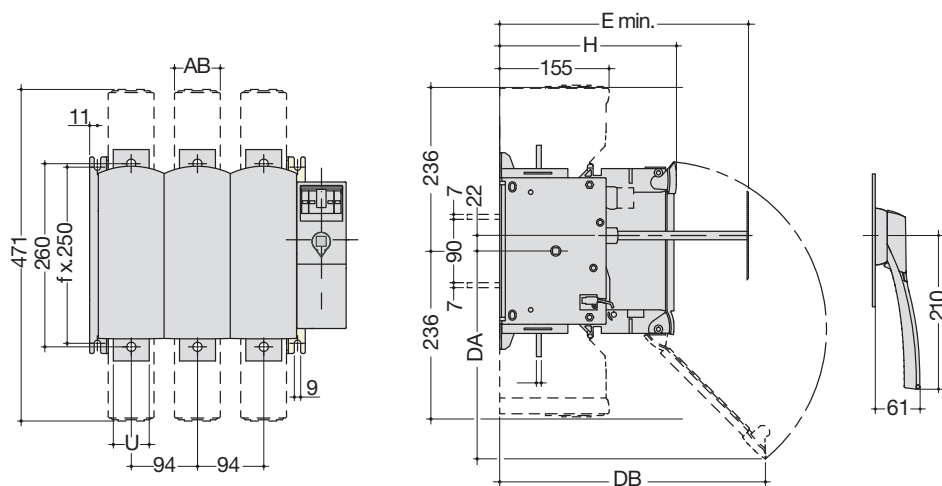


Säkringslastbrytare (mått i mm)

125 till 400 A



630 A



Mått In/A	E mini	E maxi.	AC	AB	F3p	F4p	H	J	DA	DB	M	N	P	T	T1	U	Y	Z	AA
125 A	134	145	268	-	148	184	126,5	54	141	189	36	127	40	36	62	20	2,5	19,5	162
160 A	134	145	268	-	148	184	1235,	54	141	189	36	127	40	36	62	20	2,5	19,5	162
250 A	154	225	345	-	234	294	146	86	185	251	60	162	64	60	84	32	2,5	19,5	195
400 A	157	225	355	-	252	318	149	91	200	260	66	172	70	66	84	50	3	20	205
630 A	311	-	-	65	364	458	250	-	297	374	-	-	-	-	-	51	-	-	-

Tekniskdata

In	125 A	160 A	250 A	400 A	630 A
Knivsäkringsstorlek NFC / DIN	00	00	1	2	3
Isolationsmärkspänning U_i (V)	750	750	750	800	1000
Stötspänningshållfastighet U_{imp} (kV)	8	8	8	8	12
Märkström AC 22, 400 V (A)	125	160	250	400	630
Märkström AC 23, 400 V (A)	125	160	250	400	630
Motorlast (kW) AC 23 A, 400 V ~	63	80	132	220	355
Max kortslutningsström (kA) med säkring gG DIN (U_e 400 V ~)	100	100	100	100	100
Max säkringsstorlek (A)	125	160	250	400	630
Frånkopplingsström I_{cc} (kA)	20	20	32,5	40	70
Mekanisk livslängd (omkopplingar)	10000	10000	10000	10000	5000
Anslutningar per kontakt (mm ²)	95	95	240	240	2 x 300
Bredd på anslutningar (mm)	20	20	32	45	50