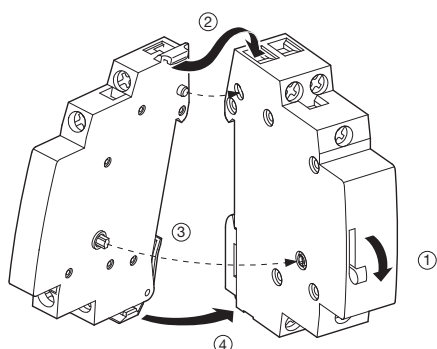


Tekniska data Impulsreläer	Ref.nr							
	EPN510 EPN515 EPN520	EPN501 EPN503 EPN526	EPN513 EPN518 EPN524	EPN511 EPN519 EPN521	EPN512 EPN522	EPN525 EPN540 EPN546	EPN548	EPN528 EPN541
Manöverdata AC								
• Spolspänning	230 V	48 V	24 V	12 V	8 V	230 V	48 V	24 V
• Tolerans	+10/-20 %	+10/-20 %	+10/-20 %	+10/-20 %	+10/-20 %	+10/-20 %	+10/-20 %	+10/-20 %
• Frekvens	50 / 60 Hz	50 / 60 Hz	50 / 60 Hz	50 / 60 Hz	50 / 60 Hz	50 / 60 Hz	50 / 60 Hz	50 / 60 Hz
• Tillslagseffekt	24 VA	29 VA	24 VA	24 VA	20 VA	48 VA	47 VA	43 VA
Manöverdata DC								
• Spolspänning	110 V	24 V	12 V	-	-	110 V	24 V	12 V
• Tolerans	+10/-20 %	+10/-20 %	+10/-20 %	+10/-20 %	+10/-20 %	+10/-20 %	+10/-20 %	+10/-20 %
• Tillslagseffekt	12 W	12 W	12 W	12 W	12 W	25 W	25 W	25 W
Märkbelastning								
• Märkström (AC1)	16 A					16 A		
• Märkspänning	AC 250 V					AC 400 V		
• Elektrisk livslängd (cos φ =1)	150000 omkopplingar					150 000 omkopplingar		
• Mekanisk livslängd	500000 omkopplingar					500 000 omkopplingar		
• Egenförbrukning (kontakt)	1,2 W					1,2 W		
• Min. Impulstid	50 ms							
• Max. impulstid	1 timme							
• Max. glimlampström i tryckknappskrets med C = 1 µF parallellt	6 mA							
• Max. glimlampström i tryckknappskrets med C = 2,2 µF parallellt	10 mA							
	44 mA							
• Funktionstemperatur	-5 till +40°C							
• Lagringstemperatur	-40 till +80°C							
Anslutningar								
• Mjukledare	6 mm ²							
• Enkelledare	10 mm ²							

Tekniska data tillbehör	Ref.nr		
	EPN050	EPN051	EPN052, EPN053
• Märkspänning 1)	AC 24 till 230 V DC 12 till 110 V	-	AC 24 till 230 V
Märkbelastning (AC1)	-	2 A / AC 250 V	-
• Max. glimlampström i tryckknappskrets med C = 1 µF parallellt	-	15 mA	-
• Max. glimlampström i tryckknappskrets med C = 2,2 µF parallellt	-	50 mA	-
	-	100 mA	-
• Funktionstemperatur	-5°C till +40°C		
• Lagringstemperatur	-40°C till +80°C		
Anslutningar			
• Mjukledare	6 mm ²		
• Enkelledare	10 mm ²		

1) Manöverspänning tillbehör = manöverspänning impulsrelä.
Max. 16 x EP050 vid 230 V eller max. 3 x EP050 vid 24 V kan anslutas.

Tillbehören kan monteras utan verktyg



Kombinationsmöjligheter mellan impulsrelä och tillbehör

EPN050 + 1	EPN051 + EPN050 + 1	EPN052 + EPN051 + EPN050 + 1
EPN051 + 1	EPN052 + EPN050 + 1	
EPN053 + 1	EPN051 + EPN053 + 1	
	EPN051 + EPN051 + 1	

Belysningslaster

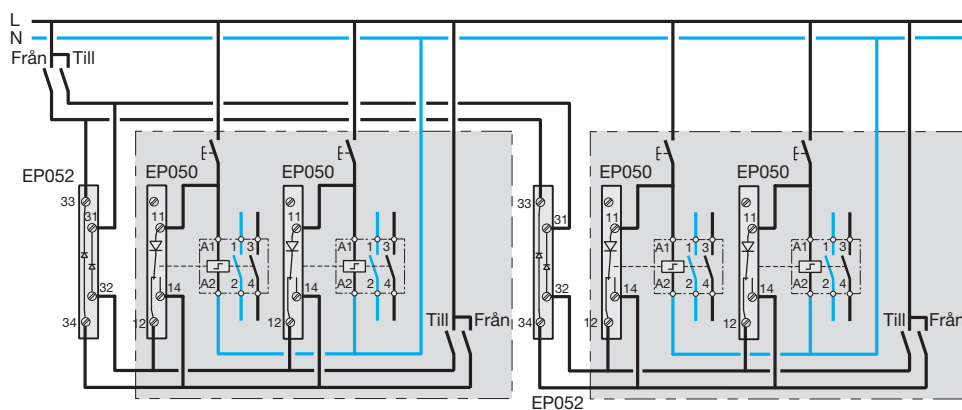
Tabeller beskriver max antal ljuskällor som kan anslutas till 230 V~ / 50 Hz till varje kontakt.

Typ av ljuskälla	Effekt	Antal ljuskällor	Max kondensatorlast C ⁽¹⁾
Glödlampor och halogenlampor 230 V med eller utan halogen	40 W	45	-
	60 W	30	-
	75 W	24	-
	100 W	18	-
	150 W	12	-
	200 W	9	-
	300 W	5	-
	500 W	3	-
1000 W	2	-	
Lågvoltshalogen (12 eller 24 V) med elektronisk transformator	20 W	70	-
	50 W	28	-
	75 W	19	-
	100 W	14	-
	150 W	9	-
Lysrör Okompenserade	15 W	29	-
	18 W	25	-
	30 W	25	-
	36 W	24	-
	58 W	14	-
Parallellkompenserade	15 W	27	121 µF
	18 W	27	121 µF
	30 W	25	112 µF
	36 W	25	112 µF
	58 W	16	72 µF
Duo koppling	2 x 18 W	40	2,7 µF
	2 x 20 W	40	2,7 µF
	2 x 36 W	22	3,4 µF
	2 x 40 W	22	3,4 µF
	2 x 58 W	12	5,3 µF
	2 x 65 W	12	5,3 µF
Duokoppling med elektroniska förkopplingsdon	18 W	30	-
	36 W	26	-
	58 W	15	-

Typ av ljuskälla	Effekt	Antal ljuskällor	Max kondensatorlast C ⁽¹⁾
Lysrörslampor Duokoppling med elektroniska förkopplingsdon Lågenergilampor, okompenserade	2 x 18 W	15	-
	2 x 36 W	13	-
	2 x 58 W	8	-
	7 W	50	-
	10 W	45	-
	18 W	40	-
	26 W	25	-
Lågenergilampor med elektroniska förkopplingsdon	11 W	80	-
	15 W	60	-
	20 W	50	-
23 W	40	-	
Urladdningslampor Kvicksilverlampor Högtryckslampor, okompenserade	50 W	11	-
	80 W	9	-
	125 W	7	-
	250 W	3	-
	400 W	2	-
Kvicksilverlampor Högtryckslampor, kompenserade	50 W	9	63 µF
	80 W	8	56 µF
	125 W	6	60 µF
	250 W	3	54 µF
	400 W	2	50 µF
Blandad lamplast	100 W	9	-
	160 W	6	-
	250 W	3	-
	400 W	2	-
Högtrycksnatrium okompenserade	70 W	9	-
	150 W	5	-
	250 W	3	-
	400 W	2	-
Högtrycksnatrium kompenserade	70 W	5	60 µF
	150 W	3	54 µF
	250 W	2	64 µF
	400 W	1	50 µF

(1) De angivna kondensatorlasterna får ej överskridas

Centralstyrning



EP051 Inkoppling med hjälpkontakt

EP053 Inkoppling med tidsstyrning

