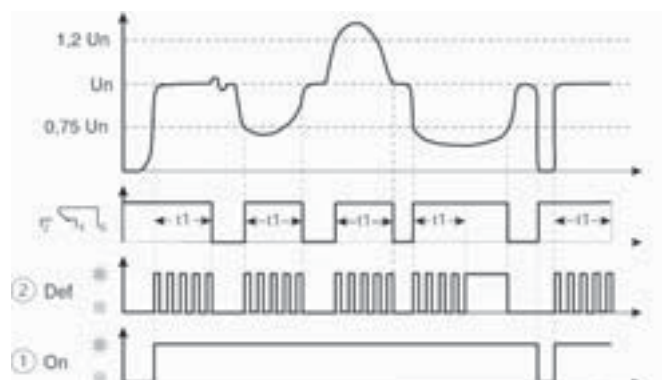
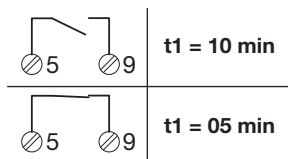
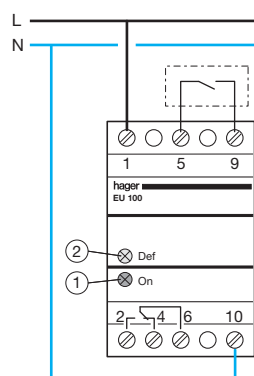
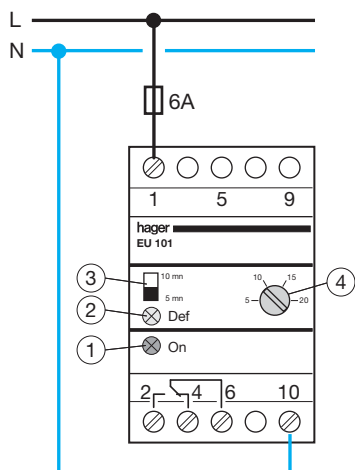


Referensnummer	EU100	EU101	EU301	EU302	EU102	EU103	EU300
Funktion	Spänningskontrollrelä, 1fas	Spänningskontrollrelä, 1fas	Spänningskontrollrelä, 3fas	Spänningskontrollrelä, 3fas	Spänningskontrollrelä, 1fas	Strömkontrollrelä, 1fas	Fasföljdsrelä, 3fas
Driftspänning	230 V AC +10% -15%						
Frekvens	50/60 Hz ± 2%						
Märkspänning (U_N) Märkström (I_N)	230 V AC 50/60Hz	230 V AC 50/60Hz	3 x 230 V AC 50/60Hz	3 x 230 V AC 50/60Hz	15 V bis 600V AC/DC		3 x 230 V AC 50/60Hz
Felkänningstid	200 ms	200 ms	200 ms	0,1s – 12 s	0,1s – 12 s	0,1s – 12 s	200 ms
Inställning återstarttid	5 eller 10 min tidsfördröjning.	5 eller 10 min tidsfördröjning inställbart på vred.	5 eller 10 min tidsfördröjning inställbart på vred.				
Lagringmöjligt	nej	nej	nej	På / av väljes med vred på apparatens front	På / av väljes med tryckknapp på apparatens display	På / av väljes med tryckknapp på apparatens display	
Övervakningsområde	under- och överspännings	under- och överspännings	under- och överspännings	under- och överspännings	under- och överspännings	under- överspännings och strömövervakning	underspänning Asymmetrin
Bevakningsnivåer	U _{min} : 0,75 U _N U _{max} : 1,2 U _N	±5% till ±20% U _N	±5% till ±20% U _N	±5% till ±20% U _N	DC: 15-700 V eller AC: 15 V till 480 V	direkt: 0,1 A till 10 A över trafo 50/5 A till 600/5 A	U _{min} : 0,7 U _N Asy: -5% till -20%
Egenförbrukning	5 VA						
Drift och indikering	LED: ON: Drift Def: Fel	Omkopplare för återinkopplingstid LED: ON: Drift Def: Fel Inställning %-värde	Omkopplare för återinkopplingstid LED: ON: Drift Def: Fel Inställning %-värde	Omkopplare för återinkopplingstid LED: ON: Drift Def: Fel Inställning %-värde Inställning felkänningstid	Display för inställning av parametrar Tryckknapp LED: ON: Drift Def: Fel	Display för inställning av parametrar Tryckknapp LED: ON: Drift Def: Fel	LED: ON: Drift Def: Fel Asy: Asymmetri Inställning %-värde
Utgång	Vaxlande kontakt 8A - AC1 250V						
Kapslingsklass	IP30						
Antal moduler	2 Mod						
Omgivningstemperatur Lagring Drift	-40° till +70°C -20° till +55°C						
Anslutning flertrådig Enkel	0,75 till 4 mm ² 1 till 6 mm ²						

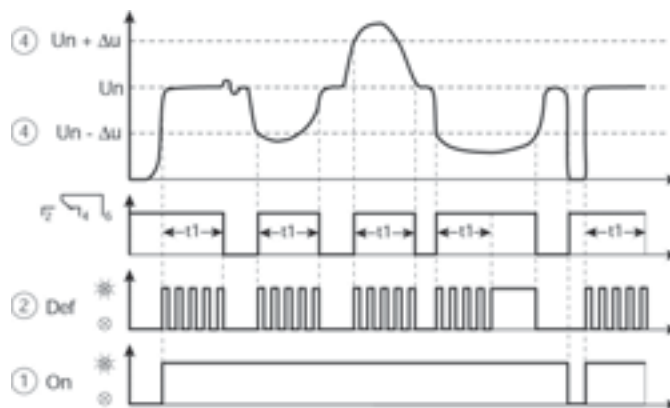
Spänningskontrollrelä, 1-fas EU100



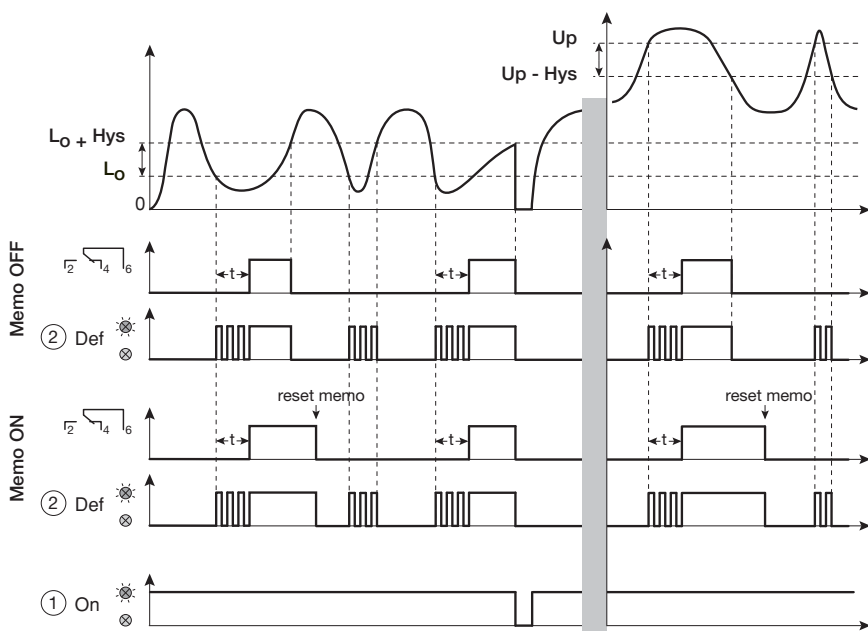
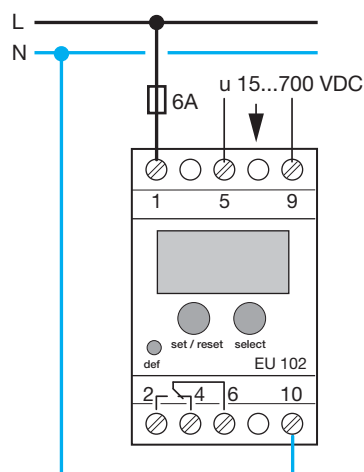
Spänningskontrollrelä, 1-fas EU101



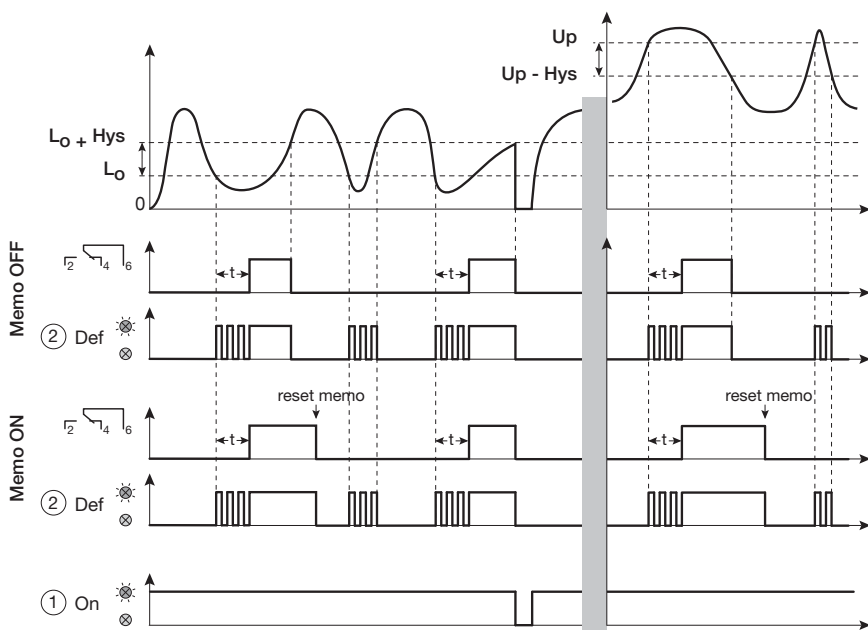
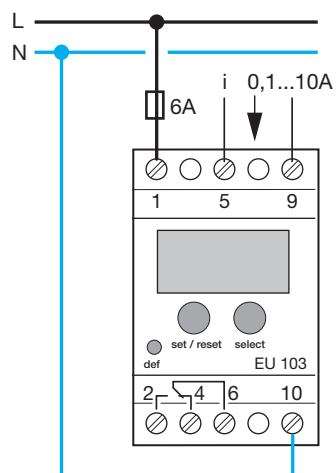
	10 mn	$t1 = 5 \text{ min}$
	5 mn	
	10 mn	$t1 = 10 \text{ min}$
	5 mn	
		$\Delta u = x\% U_n$ $5 < x\% < 20$



Spänningskontrollrelä, 1-fas EU102

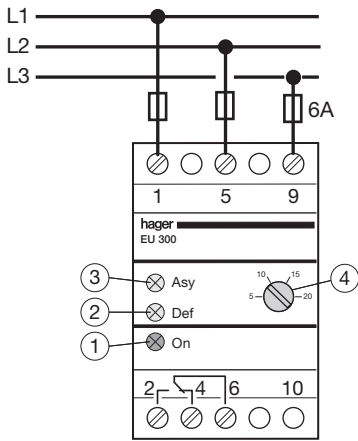


Strömkontrollrelä, 1-fas EU103

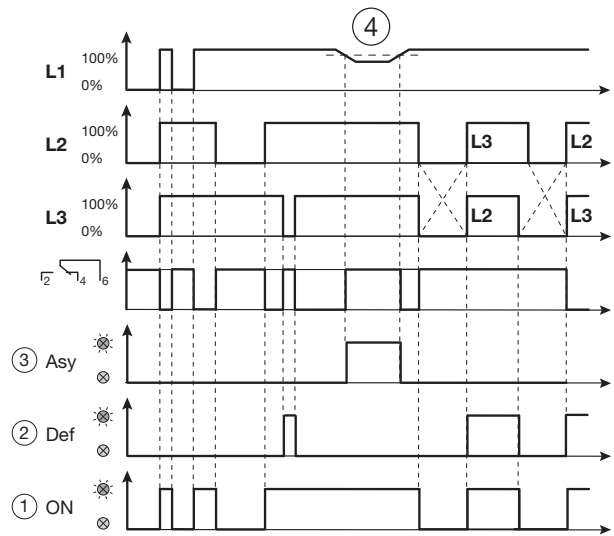


Tekniska sidor

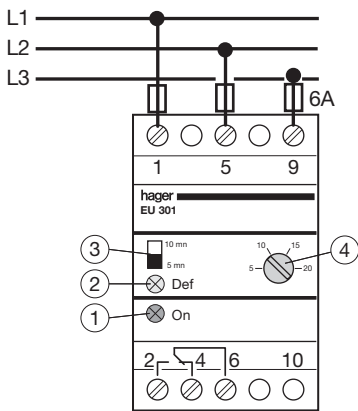
Fasföljdsrelä med och asymmetri övervakning, 3-fas EU300



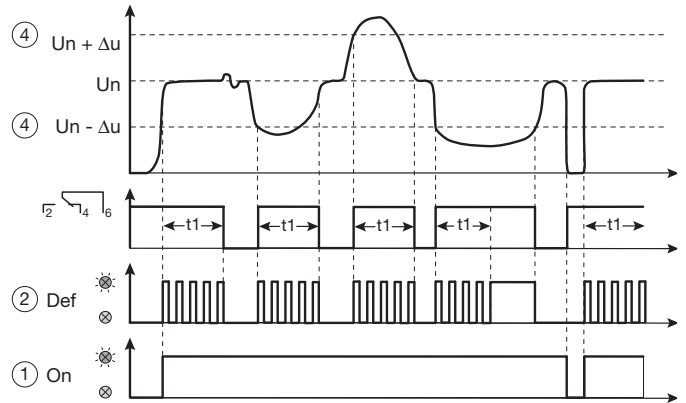
3 | Δu (Asy) = x%
5% < x% < 20%



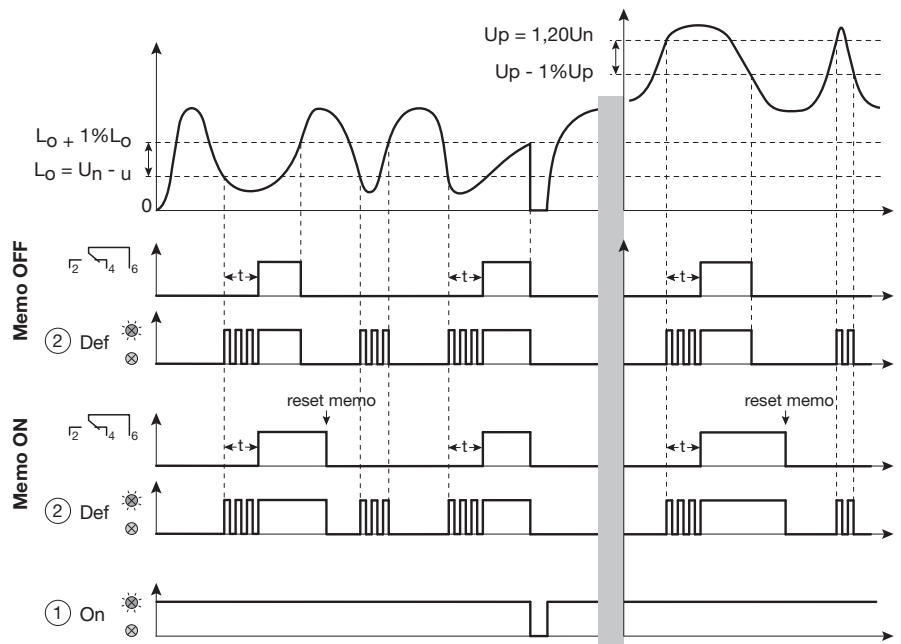
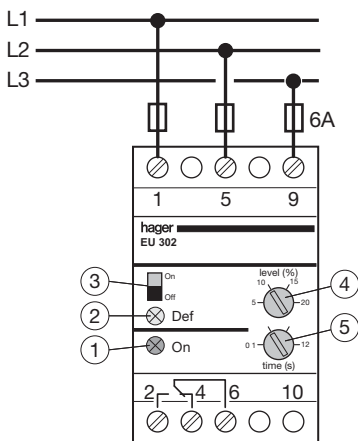
Spänningskontrollrelä, 3-fas EU301



	10 mn	t1 = 5 min
	5 mn	
	10 mn	t1 = 10 min
	5 mn	
3	$\Delta u = x\% U_n$ 5 < x% < 20	



Spänningskontrollrelä, 3-fas EU302



Reset Memo



19		Memo OFF	3	$\Delta u = x\% U_n$ 5 < x% < 20
19		Memo ON	19	0,1s < 12s