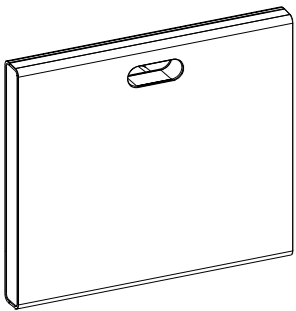
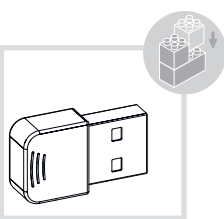


6LE006974A



hager.com/coviva

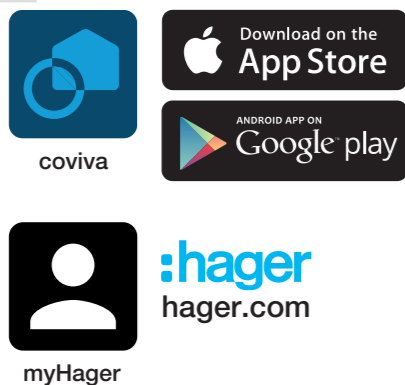
TKP100A coviva



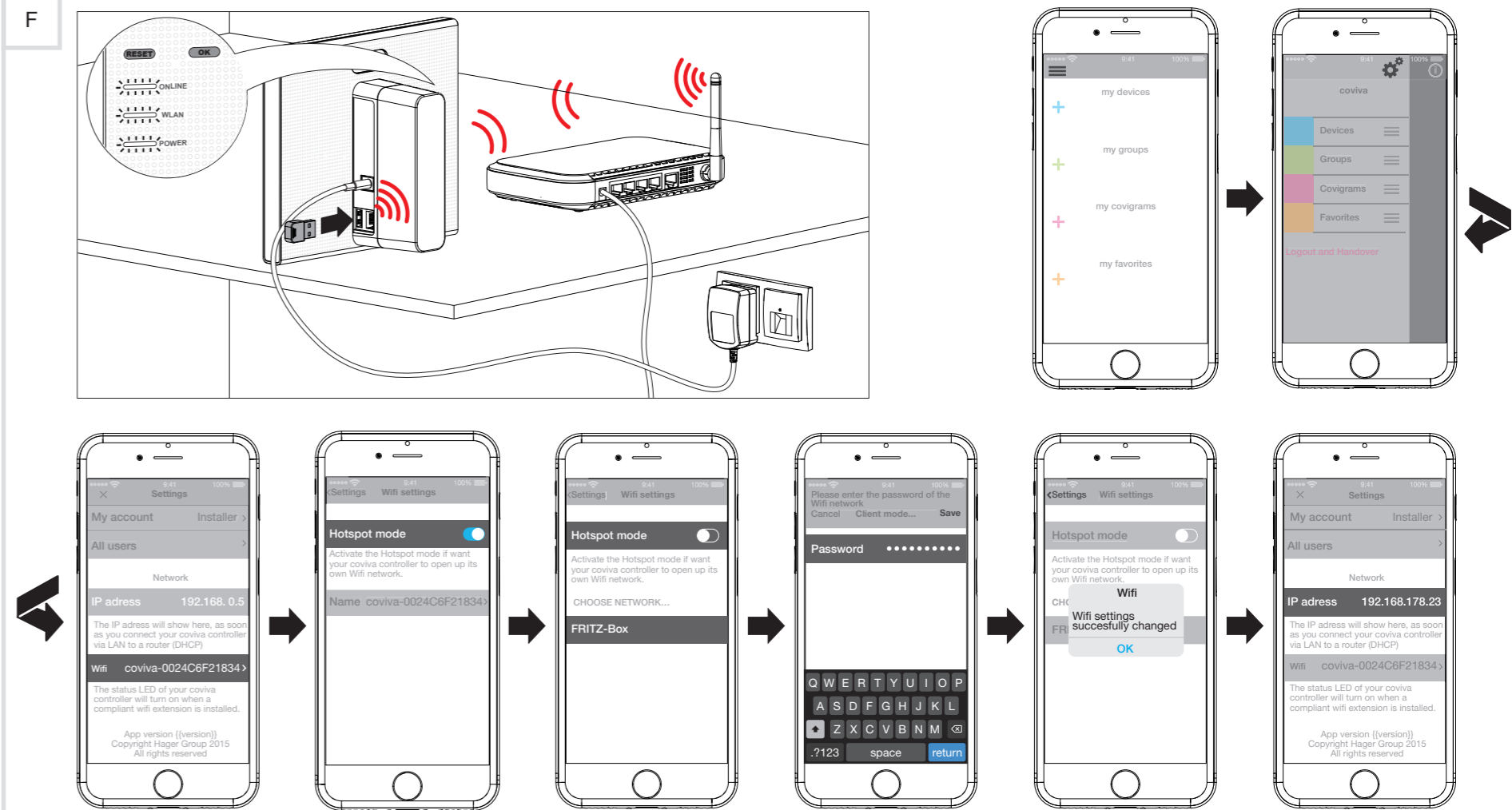
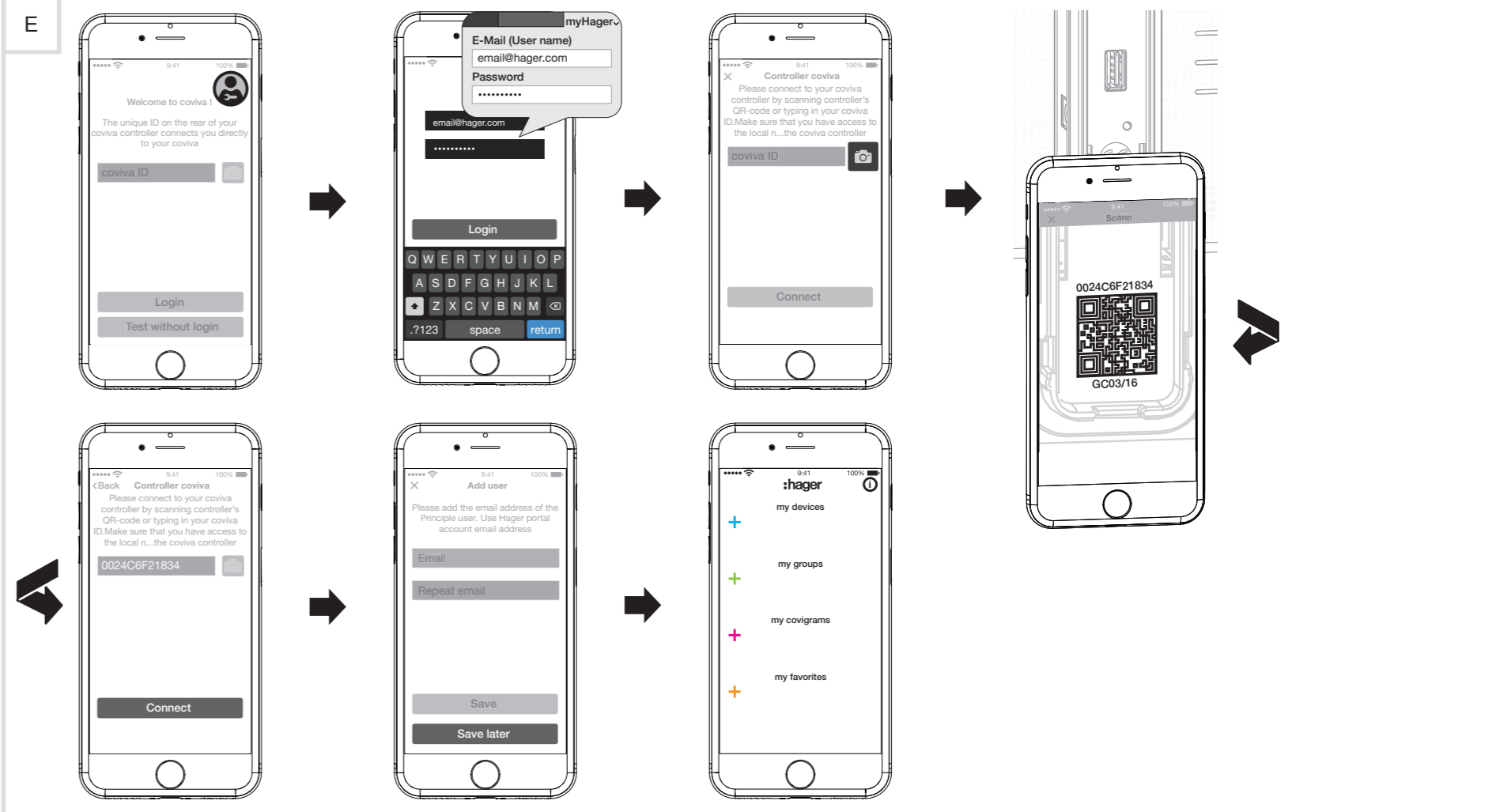
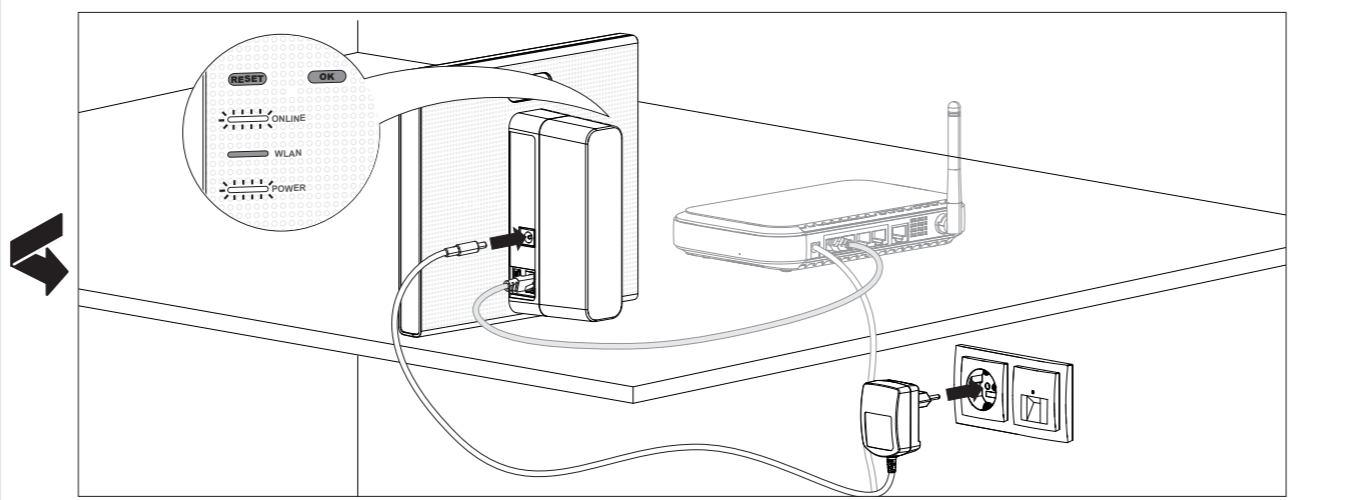
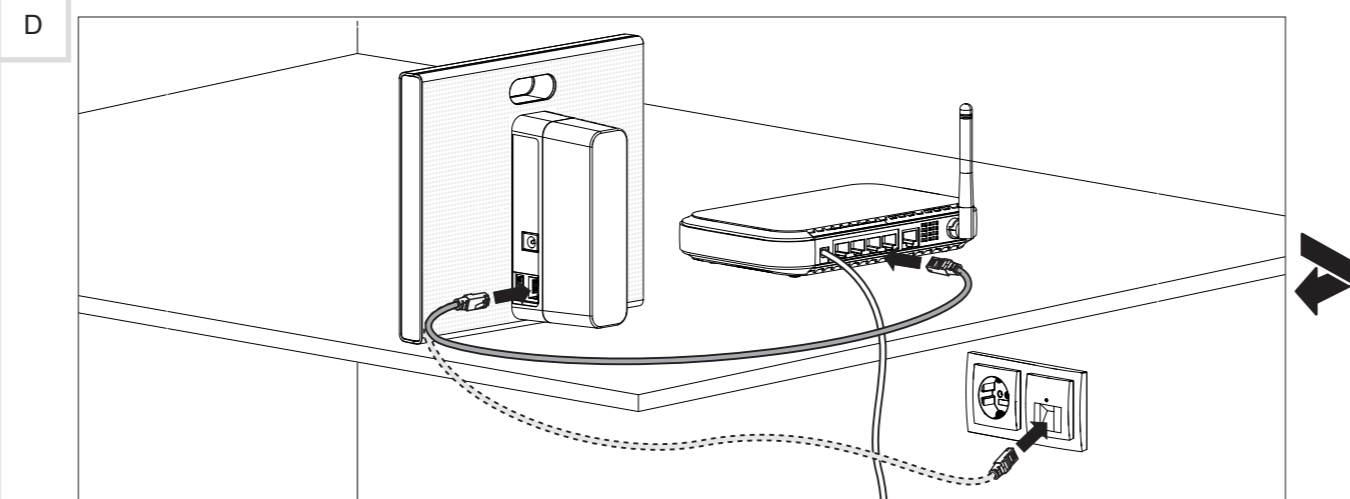
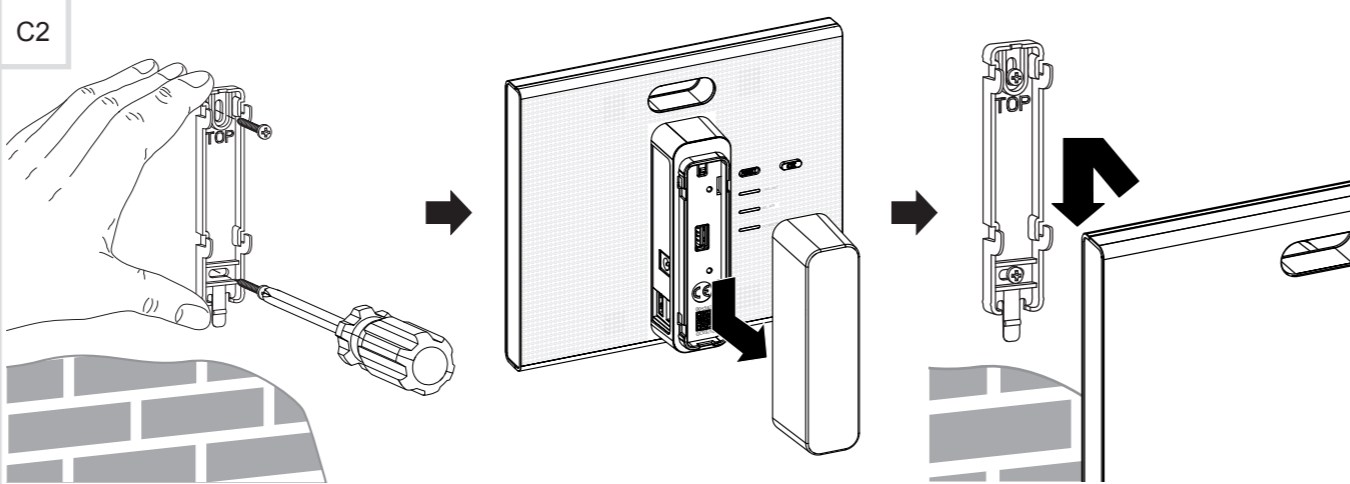
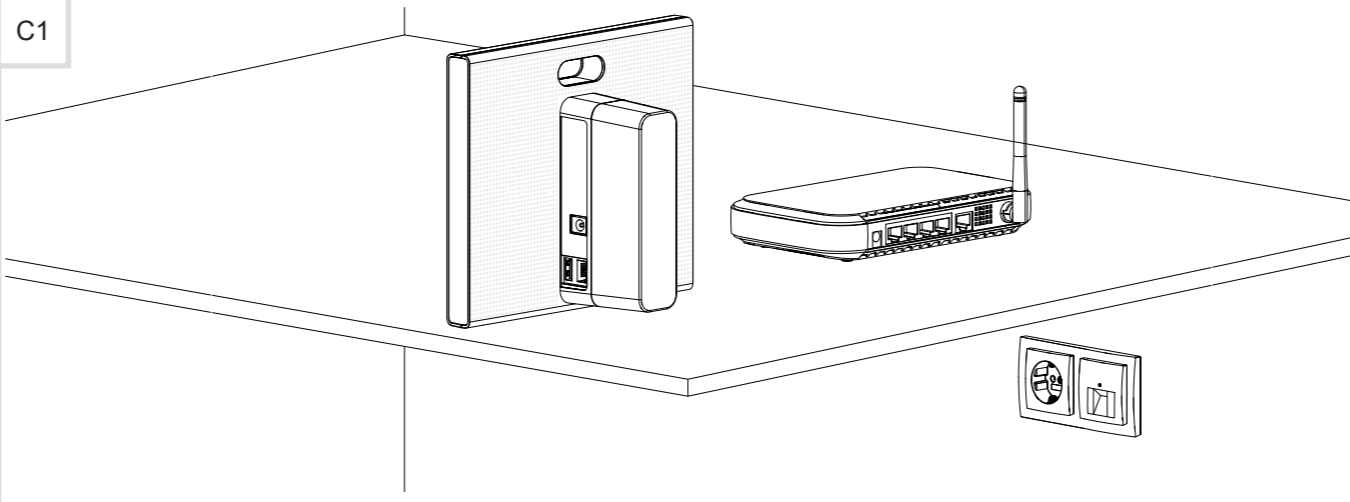
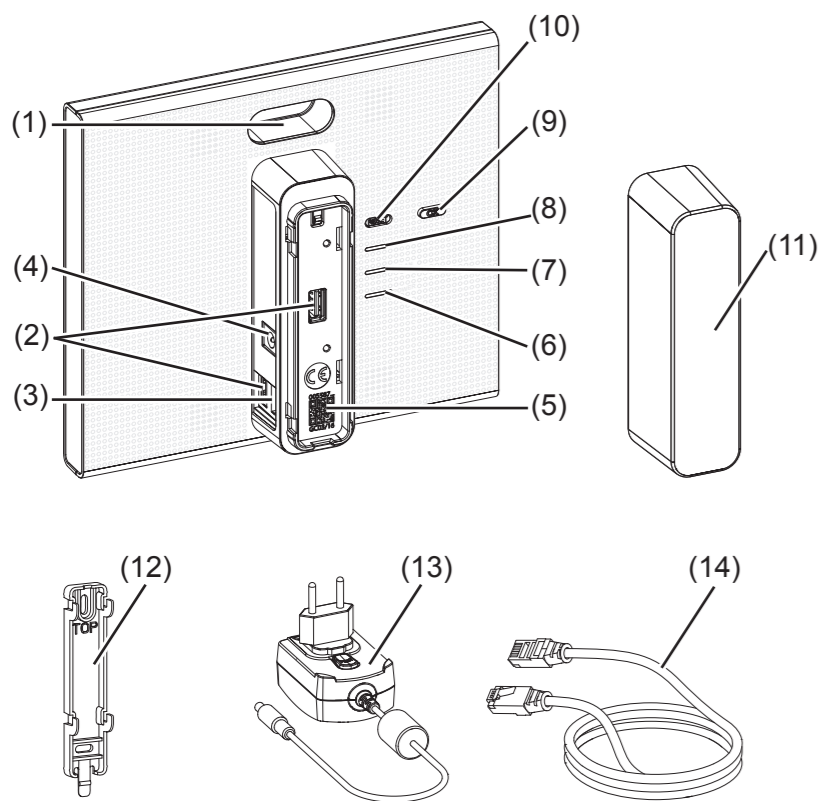
TKH180 WLAN stick

- PL
- NO
- DK
- FI
- GR
- IS
- RU
- CZ
- HU

A



B



Wskazówki dotyczące bezpieczeństwa

Zabudowy i montażu urządzeń elektrycznych może dokonać tylko wykwalifikowany elektryk zgodnie z właściwymi dla danego kraju normami dot. instalacji, dyrektywami, warunkami i przepisami BHP.

Budowa urządzenia

- Wskaznik LED RGB
- Port USB
- Port RJ45 (LAN)
- Gniazdo zasilania
- Kod QR z coviva ID
- Dioda robocza **POWER**
- Dioda **WLAN** – aktywna tylko po podłączeniu opcjonalnego modułu WLAN (zob. akcesoria)
- Wskaznik statusu **ONLINE**
- Przycisk potwierdzający **OK**
- Przycisk **RESET**

Zakres dostawy

- coviva
- Oslona zabezpieczająca (11)
- Uchwyt do montażu na ścianie (12)
- Zasilacz 230 V~/ 5 V⋖ (13)
- Kabel połączeniowy RJ45 kat 5e (14)

Przygotowanie do instalacji

Konfiguracja i obsługa systemu sterowania budynkiem poprzez urządzenie coviva odbywa się w aplikacji.

- Bezplatną aplikację coviva na urządzenia Apple można bezpłatnie pobrać z App Store, a na urządzenia z systemem Android z Google Play.

- Dane do logowania w aplikacji są takie same jak do konta myHager (rys. E). W przypadku braku konta wymagana jest rejestracja na stronie hager.pl.

! Szczegółowe informacje na temat instalacji i konfiguracji są dostępne pod adresem hager.pl/coviva.

Dane techniczne

TKP100A		
Napięcie pracy	5 V ⋖	
Pobór mocy	< 3 W	
Częstotliwości nadawcze/Moc nadawcza (duty cycle)		
- 868 ... 870 MHz	25 mW (0,1 %)	
- 433 ... 434 MHz	10 mW (10 %)	
Kategoria odbiornika	2	
Zasięg nadajnika (w terenie otwartym)	> 300 m	
Połączenie sieciowe:		
- Ethernet LAN	min. kat. 5e, ekranowany	
- WLAN (opcjonalnie, TKH180)	802.11 b/g/n	
Porty USB	po 5 V ⋖ , maks. 250 mA	

! Tylko do podłączania urządzeń firmy Hager, nie używać do ladowania!

Stoień ochrony	IP30 / IK04	
Temperatura pracy	0 ... 40 °C	
Temperatura przechowywania	-25°C...70 °C	
Wysokość montażu	≤ 2000 m	
Wymiary	178,5 x 156 x 48,4 mm	

Zasilacz TKC110		
Napięcie pracy	230 V~	
Częstotliwość	50 Hz	
Napięcie wyjściowe	5 V ⋖ , maks. 3 A	

Akcesoria

Moduł WLAN	TKH180
Zasilacz (element wymienny)	TKC110

Gwarancja	2 lata
Produkt dopuszczony do stosowania na terenie całej Unii Europejskiej CE i Szwajcarii.	
Firma Hager Controls oświadcza niniejszym, że urządzenie coviva spełnia zasadnicze wymagania i inne istotne przepisy dyrektyw 2014/53/UE.	
Deklaracja zgodności CE jest dostępna na stronie internetowej hager.com .	

Garanti	2 år
Kan brukes overalt i Europa CE og Sveits.	
Hermed erklærer Hager Controls, at coviva tilsvarer de grunnleggende kravene og andre relevante bestemmelser til direktiv 2014/53/UE.	
CE-samsvarserklæringen er tilgjengelig på hjemmesiden hager.com .	

Sikkerhetsforskrifter

Installation og montering af elektriske produkter skal kun udføres av en elektriker i henhold til gjeldende installasjonsstandarder, direktiver, bestemmelser, sikkerhets- og ulykkesforskrifter til landet.

Oversikt

- RGB LED-indikator
- USB-kontakt
- RJ45-kontakt (LAN)
- Tilkobling spenningsforsyning
- QR-kode med coviva ID
- Drifts-LED **POWER**
- WLAN-indikator - kun aktivert med valgfri WLAN-pinne (s. tilbehør)
- ONLINE** statusindikator
- Kvitterings-tast **OK**
- Nullstillingstast **RESET**

Utstyr i esken

- coviva
- Beskyttelsesdeksel (11)
- Adapterplate for veggmontering (12)
- Strømforsyning 230 V~/ 5 V⋖ (13)
- RJ45-forbindelseskabel Cat 5e (14)

Forberedelser

Konfigurasjon og betjening av bygningsstyringen med coviva gjøres med en app.

- Last ned og installer coviva mobil-appen gratis for Apple-enheter i App Store og for Android-enheter på Google Play.

- For å logge inn på appen må du bruke tilgangsdataene til myHager-kontoen (bilde E). Hvis du ikke har gjort det ennå, registrer deg på hager.no.

! Du finner utførlig informasjon om installasjon og konfigurasjon på vår hjemmeside på hager.no/coviva.

Tekniske data

TKP100A		
Driftsspening	5 V ⋖	
Strømforbruk	< 3 W	
Sendefrekvenser/Sendeeffekt (duty cycle)		
- 868 ... 870 MHz	25 mW (0,1 %)	
- 433 ... 434 MHz	10 mW (10 %)	
Mottakerkategori	2	
Transmitteroverføringsområde (fritt felt)	> 300 m	
Nettverkstilkobling:		
- Ethernet LAN	min. Cat. 5e, isolert	
- WLAN (valgfritt, TKH180)	802.11 b/g/n	
USB-port	per 5 V ⋖ , maks. 250 mA	

! Kun for tilkobling av Hager-enheter, ikke egnet for lading!

Kapslingsgrad	IP30 / IK04	
Driftstemperatur	0 ... 40 °C	
Lagertemperatur	-25°C...70 °C	
Installasjonshøyde	≤ 2000 m	
Mål	178,5 x 156 x 48,4 mm	

Strømforsyning TKC110		
Driftsspening	230 V~	
Frekvens	50 Hz	
Utgangsspening	5 V ⋖ , maks. 3 A	

Tilbehør

WLAN-pinne	TKH180
Strømforsyning (reserve)	TKC110

Sikkerhedsanvisninger

Installation og montering af elektriske apparater skal kun udføres af en autoriseret elektriker efter de gældende installationsnormer, direktiver, bestemmelser, sikkerhedsforskrifter og forskrifter for forebygelse af ulykker i det pågældende land.

Apparatets opbygning

- RGB LED-visning
- USB-tilslutningsgang
- RJ45-tilslutningsindgang (LAN)
- Tilslutning spændingsforsyning
- QR-kode med coviva ID
- Drifts-LED **POWER**
- WLAN - visning - kun aktiv med ekstra WLAN-stik (se tilbehør)
- ONLINE**-statusvisning
- Kvitteringstaste **OK**
- Nullstillingstaste **RESET**

Leverancæns indhold

- coviva
- Beskyttelsesafdækning (11)
- Adapterplade til vægmontering (12)
- Strømforsyning 230 V~/ 5 V⋖ (13)
- RJ45-forbindelseskabel Cat 5e (14)

Forberedelse

Konfigurationen og betjeningen af bygningsstyringen udføres med coviva via en app.

- Download gratis coviva-mobil-appen til Apple-apparater i App-Store og til Android-apparater på Google Play, og installer den.

- For at logge sig på appen skal adgangsdtaene til myHager-kontoen anvendes (figur E). Registrer dig under hager.com, hvis du ikke allerede har gjort det.

! Du kan få udførlige informationer om installation og konfiguration på vores hjemmeside under hager.com/coviva.

Tekniske data

TKP100A		
Kæyttøjännite	5 V ⋖	
Tehonkulutus	< 3 W	
Lähetystaajuus/lähetysteho (työjako)		
- 868 ... 870 MHz	25 mW (0,1 %)	
- 433 ... 434 MHz	10 mW (10 %)	
Vastaanotinluokka	2	
Radioläheteyksen kantama (vapaa kenttä)	> 300 m	
Verkkoyhteyks:		
- Ethernet LAN	vähint. Kat. 5e, suojattu	
- WLAN (valinnainen, TKH180)	802.11 b/g/n	
USB-portti	/ 5 V ⋖ , enint. 250 mA	

! Vain Hager-laitteiden liitäntään. Älä käytä lataukseen!

Suojauasuokka	IP30 / IK04	
Käyttölämpötila	0 ... 40 °C	
Varaston lämpötila	-25°C...70 °C	
Asennuskorkeus	≤ 2000 m	
Mitat	178,5 x 156 x 48,4 mm	

Teholähde TKC110		
Käyttöjännite	230 V~	
Taajuus	50 Hz	
Lähtö	5 V ⋖ , enint. 3 A	

Tilbehør

WLAN-stik	TKH180
Strømforsyning (reserve)	TKC110

Turvallisuusohjeet

Sähkölaitteiden asennuksen saa tehdä vain valtuutettu sähköalan ammattilainen maassa voimassa olevien standardien, ohjeiden, määräysten, direktiivien sekä sähköturval-isuusmääräysten mukaisesti.

Laitteen rakenne

- RGB LED -näyttö
- USB-liitäntärasia
- RJ45-liitäntärasia (LAN)
- Teholähteen liitäntä
- QR-koodi coviva-tunnuksella
- Käyttö-LED **POWER (TEHO)**
- WLAN-näyttö - aktiivinen vain valinnaisella WLAN-tikulla (katso Lisätarvikkeet)
- Tilanäyttö **ONLINE**
- Kuittauspainike **OK**
- Pllähtro **RESET (NOLLAUS)**

Toimitukseen kuuluu

- coviva
- Suojakansi (11)
- Adapterilevy seinäasennukseen (12)
- Teholähde 230 V~/ 5 V⋖ (13)
- RJ45-liitin, kat. 5e (14)

Valmistelut

Rakennuksen ohjauksen konfigurointi ja käyttö covivalla suoritetaan sovelluksen kautta.

- Voit ladata ja asentaa coviva-mobiilisovelluksen ilmaiseksi App Storesta (Apple-laitteet) ja Google Playstä (Android-laitteet).

- Käytä sovellukseen sisäänkirjautumiseen myHager-tilisi sisäänkirjautumistietoja (Kuva E). Jos et ole jo tehnyt tätä, rekisteröidy osoitteessa hager.fi.

! Yksityiskohtaisia tietoja on saatavilla kotisivul-lamme osoitteessa hager.fi/coviva.

Tekniset tiedot

TKP100A		
Käyttöjännite	5 V ⋖	
Tehonkulutus	< 3 W	
Lähetystaajuus/lähetysteho (työjako)		
- 868 ... 870 MHz	25 mW (0,1 %)	
- 433 ... 434 MHz	10 mW (10 %)	
Vastaanotinluokka	2	
Radioläheteyksen kantama (vapaa kenttä)	> 300 m	
Verkkoyhteyks:		
- Ethernet LAN	vähint. Kat. 5e, suojattu	
- WLAN (valinnainen, TKH180)	802.11 b/g/n	
USB-portti	/ 5 V ⋖ , enint. 250 mA	

! Vain Hager-laitteiden liitäntään. Älä käytä lataukseen!

Suojauasuokka	IP30 / IK04	
Käyttölämpötila	0 ... 40 °C	
Varaston lämpötila	-25°C...70 °C	
Asennuskorkeus	≤ 2000 m	
Mitat	178,5 x 156 x 48,4 mm	

Teholähde TKC110		
Käyttöjännite	230 V~	
Taajuus	50 Hz	
Lähtö	5 V ⋖ , enint. 3 A	

Lisätarvikkeet

WLAN-tikku	TKH180
Teholähde (vaihto)	TKC110

Takuu

Takuu	2 vuotta
Käytettävissä kaikkialla Euroopassa CE ja Sveitsissä.	
Hager Controls ilmoittaa täten, että tämä coviva on direktiivin direktiivin 2014/53/UE oleellisten vaatimusten ja muiden asianomaisten ehtojen mukainen.	
CE-vaatimustenmukaisuusvakuutus voidaan katsoa sivustolta: hager.com .	

Οδηγίες ασφαλείας

Ο ηλεκτρικός εξοπλισμός μπορεί να εγκατασταθεί και να συναρμολογηθεί μόνο από εξειδικευμένο ηλεκτρολόγο σε συνάρτηση με τα σχετικά πρότυπα εγκατάστασης, τους κανόνες, τους κανονισμούς, τις οδηγίες και τις διατάξεις ασφαλείας και αποφυγής ατυχημάτων της χώρας.

Σχεδιασμός και διάταξη της συσκευής

- RGB LED οθόνη
- USB υποδοχή επαφής
- RJ45 υποδοχή επαφής (LAN)
- Σύνδεση παροχής ισχύος
- QR κωδικός με coviva ID
- Λειτουργία LED **POWER**
- WLAN οθόνη - ενεργή μόνο με προαιρετικό στικ WLAN (βλέπε παρελκόμενα)
- Κατάσταση οθόνης **ONLINE**
- Πλήκτρο επιβεβαίωσης **OK**
- Πλήκτρο **RESET**

Προϊόντα παράδοσης

- coviva
- Προστατευτικό κάλυμμα (11)
- Πλάκα προσταμρογεία για τοποθέτηση σε τοίχο (12)
- Παροχή ισχύος 230 V~/ 5 V⋖ (13)
- RJ45-con Cat 5e (14)

Προετοιμασία

Η διαμόρφωση και λειτουργία του ελέγχου κτηρίου με coviva εκτελείται μέσω εφαρμογής.

- Μπορείτε να κατεβάσετε και εγκαταστήστε την εφαρμογή coviva για κινητά δωρεάν στο App store (για συσκευές Apple) και στο Google Play (για συσκευές Android).

- Για να συνδεθείτε στην εφαρμογή χρησιμοποιή-στε τα δεδομένα πρόσβασης του λογαριασμού σας myHager (εικόνα E). Αν δεν το έχετε κάνει ήδη, εγγραφείτε στο hager.gr.

! Μπορείτε να βρείτε λεπτομερείς πληροφορίες στην κεντρική σελίδα μας στο hager.gr/coviva.

Τεχνικά δεδομένα

TKB100A		
Τάση λειτουργίας	5 V ⋖	
Κατανάλωση ισχύος	< 3 W	
Συχνότητα μετάδοσης/ Ισχύς εκπομπής (κύκλος λειτουργίας)		
- 868 ... 870 MHz	25 mW (0,1 %)	
- 433 ... 434 MHz	10 mW (10 %)	
Κατηγορία δέκτη	2	
Εύρος ασύρματης εκπομπής (ελεύθερο πεδίο)	> 300 m	
Σύνδεση δικτύου:		
- Ethernet LAN	min. Kat. 5e, θωρακισμένο	
- WLAN (προαιρετικό, TKH180)	802.11 b/g/n	
USB θύρα	ανά 5 V ⋖ , μέγ. 250 mA	

! Μόνο για σύνδεση σε συσκευές Hager. Μην χρησιμοποιήσετε για φόρτιση!

Βαθμός προστασίας	IP30 / IK04	
Θερμοκρασία λειτουργίας	0 ... 40 °C	
Θερμοκρασία αποθήκευσης	-25°C...70 °C	
Υψόμετρο εγκατάστασης	≤ 2000 m	
Διαστάσεις	178,5 x 156 x 48,4 mm	

Τροφοδοτικό ισχύος TKC110		
Τάση λειτουργίας	230 V~	
Συχνότητα	50 Hz	
Έξοδος	5 V ⋖ , μέγ. 3 A	

Παρελκόμενα

WLAN στικ	TKH180
Τροφοδοτικό ισχύος (ανταλλακτικό)	TKC110

Ábyrgð

Εγγύηση	2 χρόνια
Μαζί σε όλη την Ευρώπη CE και στην Ελλάδα.	
Ισχύει το παρόν, η Hager Controls, δηλώνει ότι αυτό το coviva συμμορφώνεται με τις απαραίτητες προϋποθέσεις και άλλες σχετικές διατάξεις της οδηγίας 2014/53/EE.	
Μπορείτε να βρείτε τη CE δήλωση: hager.com .	

Öryggisleiðbeiningar

Eingöngu rafvirkjum er heimilt að annast ísetningu og uppsetningu raftækja og ber þeim að fylgja gil-dandi stöðlum um raflagnir, tilskipunum, ákvæðum, öryggisreglum og reglum um slysamarnir í hverju landi.

Uppbygging búnaðar

- RGB LED-skjár
- USB-tengi
- RJ45-tengi (LAN)
- Tengi fyrir spennugjafa
- QR-kódi með coviva-auðkenni
- Stöðuljósídi **POWER**
- Wi-Fi**-ljós - logar aðeins þegar Wi-Fi-lykill er tengdur (sjá "Aukabúnaður")
- Stöðuljósídi **ONLINE**
- Staðfestingarhnappurinn **OK**
- Endurstillingarhnappurinn **RESET**

Innifalið

- coviva
- Ochranný sklopný kryt (11)
- Lok (11)
- Tengiplate fyrir veggfestingu (12)
- Deska adapteru pro nástěnnou montáž (12)
- Sítový zdroj 230 V~/ 5 V⋖ (13)
- RJ45-tengisnúra Cat 5e (14)

Undirbúningur

Stillingar og stjórnum hústjórnunarkerfisins með coviva fara fram með appi.

- Hægt er að sækja og setja coviva-appið upp án endurgjalds í App Store fyrir Apple-tæki og í Google Play fyrir Android-tæki.

- Nota skal innskráningarpupplýsingarnar fyrir myHager-reikninginn til þess að skrá sig inn í appið (mynd E). Ef ekki er búið að stofna aðgang skal nýskrá notanda á hager.is.

! Ítarlegar upplýsingar um uppsetningu og stíl-lingar er að finna á vefsíðu okkar á slóðinni hager.is/coviva.

Tæknilysing

TKP100A		
Rekstrarspenna	5 V ⋖	
Orkunotkun	< 3 W	
Senditíðni/sendistyrkur (duty cycle)		
- 868 ... 870 MHz	25 mW (0,1 %)	