

DE
IT

6LE007845A

WHEC2526XXXXX
WH2526XXXXX
kallysto Smart Switch
Friends of Hue



Sicherheitshinweise

Einbau und Montage elektrischer Geräte dürfen nur durch eine Elektrofachkraft gemäss den einschlägigen Installationsnormen, Richtlinien, Vorschriften, Bestimmungen und Unfallverhütungsvorschriften des Landes erfolgen.

Bei Nichtbeachten der Anleitung können Schäden am Gerät, Brand oder andere Gefahren entstehen.

Die Funk-Übertragung ist nicht geeignet für Sicherheits- oder Alarmanwendungen.

Diese Anleitung ist Bestandteil des Produktes und muss beim Endkunden verbleiben.

Geräteaufbau

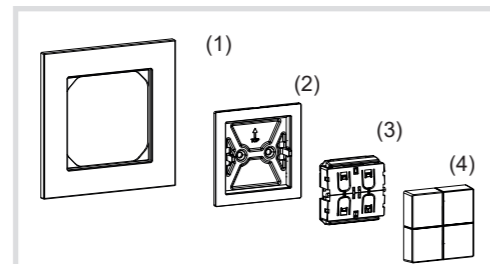


Bild 1: Prinzipieller Geräteaufbau

- (1) Rahmen
- (2) Front
- (3) kallysto Smart Switch
- (4) Tasten

Funktion

Bestimmungsgemässer Gebrauch

- Smarter Lichtschalter zum drahtlosen Fernsteuern von Philips Hue Leuchtmitteln.
- Zum Schalten, Dimmen und Ansteuern von individuellen Lichtszenen.
- Funk-Anwendung gem. RED 2014/53/EU mit besonders niedrigem Energieverbrauch.
- Montage auf Gerätedose, verputzten oder ebenen Flächen mit Schrauben oder Klebepads.
- Ausschliesslich zum Gebrauch in tropf- und spritzwasserfreien Innenbereichen geeignet.

i Für die Erstinbetriebnahme erfordert das System eine Philips Hue Bridge (v2) und die Philips Hue App für Android oder iOS. Erfahren Sie mehr auf Philips-hue.com.

i Philips Hue Lampen können nur über das Philips Hue System gesteuert werden, wenn die Lampe eingeschaltet ist. Dazu müssen die Philips Hue Lampen eingesteckt und dauerhaft eingeschaltet sein.

i Es ist zu beachten, dass Signify über die Hue Bridge Zugang zu persönlichen Daten und Nutzungsdaten hat. Die Datenschutzbestimmungen und die Nutzungsbedingungen von Signify sind unter www.philips-hue.com zu finden. Hier wird die Verarbeitung der persönlichen Daten und der Nutzungsdaten erläutert

Produkteigenschaften

- Batterieloses und wartungsfreies Gerät ohne externe Spannungsversorgung.
- Verschlüsselte Übertragung mit gerätespezifischem Code.
- Funkstandard ZigBee Green Power, kompatibel mit Friends of Hue und Apple HomeKit.
- Einfache Inbetriebnahme und Konfiguration über Philips Hue App und Philips Hue Bridge (v2)
- Sendeleistung wird aus mechanischer Energie bei Tastenbetätigung gewonnen (Energy Harvesting).
- kallysto Smart Switch besteht aus 4 Drucktasten.

DE

Bedienung

Bedienkonzept

Auf jeder Taste kann ein kurzes und langes Drücken Funktionen zugeordnet werden (schalten, dimmen, Szenen).

Information für Elektrofachkräfte

Montage und elektrischer Anschluss

GEFAHR!
Elektrischer Schlag bei Berühren spannungsführender Teile!
Elektrischer Schlag kann zum Tod führen!
Vor Arbeiten am Gerät Anschlussleitungen freischalten und spannungsführende Teile in der Umgebung abdecken!

Montageort auswählen

Die Funkreichweite in Gebäuden beträgt ohne Wanddurchdringung ca. 15 m. Es wird max. eine Wanddurchdringung empfohlen, da sonst das Funksignal abgeschwächt wird.

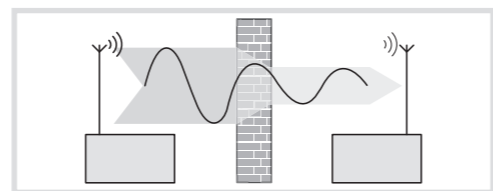


Bild 2: Reduzierung der Reichweite durch bauliche Hindernisse

Das Signal des Senders kann bei mehreren Wanddurchdringungen evtl. nicht mehr einwandfrei vom Empfänger verarbeitet werden.

Metalle, wie z. B. metallische Türrahmen o. ä., können die Funkübertragung ebenfalls negativ beeinflussen.

i Die Reichweite kann durch Philips Hue Leuchtmittel in jeden Raum verlängert werden.

Montage mit Klebepads (Bild 3)

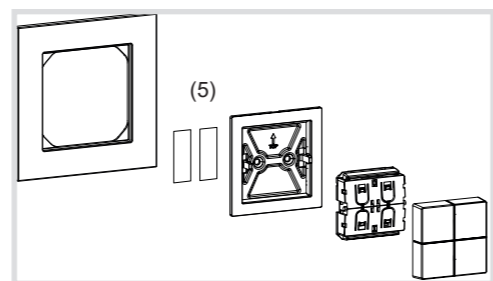


Bild 3: Montage mit Klebepads

- (5) Klebepads

Die Montagefläche ist sauber, fettfrei und tragfähig vorbereitet.

- Klebepads (5) auf die Rückseite der Tragplatte (2) in die dafür vorgesehenen Vertiefungen kleben.
- Tragplatte (2) in den Rahmen (1) legen.
- Tragplatte und Rahmen lagerichtig auf der Montagefläche platzieren und für 15 Sekunden fest drücken.
- kallysto Smart Switch (3) in die Tragplatte (2) einschnappen. Dabei die Markierung **0 für oben** auf dem Modul beachten.
- Tasten (4) lagerichtig auf den kallysto Smart Switch (3) drücken bis sie einrasten.
- i** Die Endfestigkeit der Klebepads ist erst nach ca. 24 h erreicht.
- i** Der Schalter kann nach der Montage nur schwer entfernt werden. Daher sollte der Montageort sorgfältig ausgewählt werden.
- i** Vor Installation das Gerät in Betrieb nehmen

und die Reichweite vor Verwendung der Klebefolie testen.

Montage mit Schrauben (Bild 4)

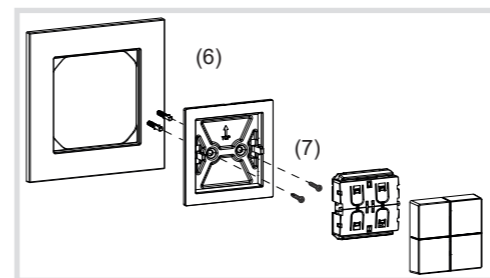


Bild 4: Montage mit Schrauben

- (6) Dübel
- (7) Schrauben
- Tragplatte (2) als Schablone verwenden und Bohrlöcher markieren.
- Dübellöcher 5mm bohren.
- Rahmen (1) und Tragplatte (2) mit Markierung **0 für oben** mit Schraub-/Dübelverbindung (6/7) auf der Wand befestigen.
- kallysto Smart Switch (3) in die Tragplatte (2) einschnappen. Dabei die Markierung **0 für oben** auf dem Modul beachten.
- Tasten (4) lagerichtig auf den kallysto Smart Switch drücken bis sie einrasten.

Montage auf Gerätedosen (Bild 5)

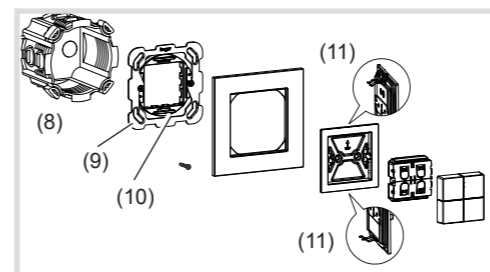


Bild 5: Montage auf Gerätedose

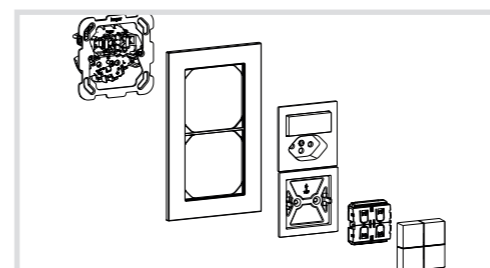


Bild 6: Montage in bestehende Installation

- (8) Gerätedose
- (9) Befestigungsplatte
- (10) Befestigungsring
- (11) Befestigungskralen (nur bei Montage auf Gerätedose vorhanden)

Durch Verwendung eines nächstgrösseren Rahmens (nicht im Lieferumfang enthalten) kann eine bestehende Installation erweitert werden (Bild 6).

- Bereits installierten Schalter demontieren.
- Bestehende Verdrahtung ändern, so dass die zu schaltende Beleuchtung dauerhaft an Spannung anliegt.
- Die Befestigungsplatte (9) mit Befestigungsring (10) lagerichtig „TOP/OBEN“ auf der Gerätedose (8) montieren.
- Den Rahmen (1) mit Tragplatte (2) auf den Befestigungsring (10) drücken, bis die Befestigungskralen (11) einrasten.

- kallysto Smart Switch (3) in die Tragplatte (2) einschnappen. Dabei die Markierung **0 für oben** auf dem Modul beachten.
- Tasten (4) lagerichtig auf das kallysto Smart Switch (3) drücken bis sie einrasten.

Demontage kallysto Smart Switch (Bild 7)

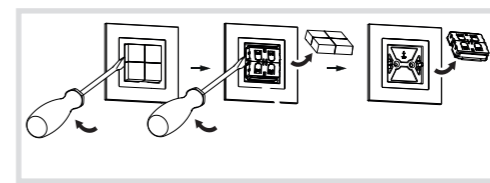


Bild 7: Demontage

Für die Demontage sind die in Bild 7 angegebenen Schritte durchzuführen.

Inbetriebnahme

Für die Inbetriebnahme und Konfiguration ist den Anweisungen der Philips Hue App zu folgen.

kallysto Smart Switch mit der Philips Hue Bridge verbinden

Philips Hue Bridge ist betriebsbereit und ist in Reichweite des kallysto Smart Switch.
i Für die Erstinbetriebnahme erfordert das System ein Philips Hue Bridge (v2) und die Philips Hue App für Android oder iOS. Erfahren Sie mehr auf Philips-hue.com.

Philips Hue App muss mit der Philips Hue Bridge verbunden sein.

- Menü „Einstellungen“ > „Zubehör einrichten“ > „Zubehör hinzufügen“ > „Friends of Hue Schalter“ in Philips Hue App auswählen.

Alle kompatiblen Friends of Hue Schalter werden angezeigt.

- kallysto Smart Switch auswählen.
- Tasten (4) des kallysto Smart Switch wie in der App beschrieben betätigen.
- Der kallysto Smart Switch ist eingelernt und in der App unter Zubehör hinzugefügt.
- Der kallysto Smart Switch kann in der App konfiguriert werden.

Konfiguration

Die Funktionen der Tasten (Schalten, Dimmen, Szene) müssen in der Philips Hue App konfiguriert werden.

kallysto Smart Switch in der Philips Hue App konfigurieren

Philips Hue Leuchtmittel sind betriebsbereit.

- Anweisungen wie in der App beschrieben folgen und das Funk-Modul den Leuchtmitteln zuweisen und konfigurieren.

Anhang

Technische Daten

Trägerfrequenz:	2,4 ... 2,483 GHz
	Zigbee Green Power nach IEEE 802.15.4
Sendereichweite in Gebäuden	ca. 15 m
Sendeleistung:	7 dBm/5 mW
Schutzart IP:	IP20
Lagertemperatur:	-25 ... +65 °C
Umgebungstemperatur:	+5 ... +45 °C

Zubehör

Ersatz-Kit	WHEC202631XXH
1x2 / 2x1 Rahmen zur Erweiterung	WH25930xxxZ
trend	WH26930xxxZ
pro	WH27930xxxZ

Hilfe im Problemfall

Philips Hue Empfänger reagiert nicht.

Ursache 1: Die Philips Hue Leuchte ist nicht eingeschaltet.

Philips Hue Glühbirne über konventionellen Schalter einschalten.

Ursache 2: kallysto Smart Switch ist nicht mit der zu schaltenden Leuchte verbunden.

Philips Hue App öffnen und die Verknüpfung zwischen Schalter und Leuchtmittel überprüfen.

Gewährleistung

Technische und formale Änderungen am Produkt, soweit sie dem technischen Fortschritt dienen, behalten wir uns vor.

Wir leisten Gewähr im Rahmen der gesetzlichen Bestimmungen.

Im Gewährleistungsfall bitte an die Verkaufsstelle wenden.

Korrekte Entsorgung dieses Produkts (Elektromüll).

(Anzuwenden in den Ländern der Europäischen Union und anderen europäischen Ländern mit einem separaten Sammelsystem).

Die Kennzeichnung auf dem Produkt bzw. auf der dazugehörigen Dokumentation gibt an, dass es nach seiner Lebensdauer nicht zusammen mit dem normalen Hausmüll entsorgt werden darf. Entsorgen Sie dieses Gerät bitte getrennt von anderen Abfällen, um der Umwelt bzw. der menschlichen Gesundheit nicht durch unkontrollierte Müllbeseitigung zu schaden. Recyclen Sie das Gerät, um die nachhaltige Wiederverwertung von stofflichen Ressourcen zu fördern.

Private Nutzer sollten den Händler, bei dem das Produkt gekauft wurde, oder die zuständigen Behörden kontaktieren, um in Erfahrung zu bringen, wie sie das Gerät auf umweltfreundliche Weise recyceln können.

Gewerbliche Nutzer sollten sich an ihren Lieferanten wenden und die Bedingungen des Kaufvertrags erfragen. Dieses Produkt darf nicht zusammen mit anderem Gewerbemüll entsorgt werden.

Hiermit erklärt Hager SA, dass der kallysto Smart Switch Friends of Hue der Richtlinie 2014/53/EU entspricht.
Der vollständige Text der EU-Konformitätserklärung ist auf der Internetseite www.hager.com verfügbar.

Avvertenze di sicurezza

L'incasso e il montaggio di apparecchi elettrici deve essere eseguito esclusivamente da un elettricista qualificato in base alle norme d'installazione, alle direttive, alle linee guida, alle condizioni e ai provvedimenti di sicurezza e prevenzione degli incidenti in vigore nel Paese.

L'inosservanza delle istruzioni può causare danni all'apparecchio, incendi o altri pericoli.

La trasmissione radio non è idonea per applicazioni di sicurezza o di allarme.

Queste istruzioni per l'uso sono parte integrante del prodotto e devono restare in possesso dell'utilizzatore finale.

Struttura apparecchio

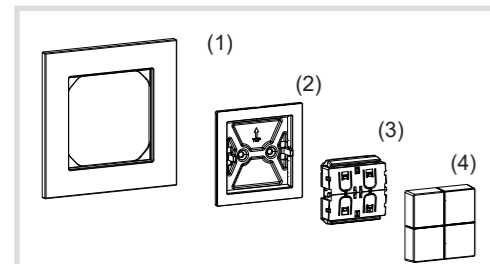


Figura 1: Struttura di principio dell'apparecchio

- (1) Cornice
- (2) Frontale
- (3) Modulo radio
- (4) Tasti

Funzione

Uso corretto

- Smart switch per il comando a distanza senza fili di lampade Philips Hue.
- Per accendere o spegnere, regolare l'intensità luminosa, regolare e gestire scenari luminosi individuali.
- Applicazione radio conforme a RED 2014/53/UE con consumo energetico particolarmente ridotto.
- Montaggio in scatola da incasso, montaggio a filo o in superficie con viti o cuscinetti adesivi.
- Idoneo esclusivamente per l'uso in ambienti zone interne senza gocciolamenti e senza spruzzi d'acqua.

Per la prima messa in funzione, il sistema richiede un Philips Hue Bridge (v2) e l'app Philips Hue per Android o iOS. Maggiori informazioni su Philips-hue.com.

Le lampade Philips Hue possono essere gestite tramite il sistema Philips Hue solo se sono accese. Le lampade Philips Hue devono essere collegate e permanentemente accese per questo scopo.

Tenere presente che, tramite il bridge Hue, Signify ha accesso a dati personali e di utilizzo. Le disposizioni sulla protezione dei dati e le condizioni di utilizzo di Signify sono disponibili sul sito www.philips-hue.com, in cui viene illustrato il trattamento dei dati personali e dei dati di utilizzo.

Caratteristiche del prodotto

- Apparecchio senza batterie, senza necessità di manutenzione e senza alimentatore di tensione esterno.
- Trasmissione criptata con codice specifico del dispositivo.
- Standard radio ZigBee Green Power, compatibile con Friends of Hue e Apple HomeKit.
- Semplici messa in funzione e configurazione tramite app Philips Hue e Philips bridge Hue versione (v2)
- L'energia di trasmissione viene ricavata dall'energia meccanica tramite azionamento del pulsante (Energy Harvesting).

- kallysto CH Friends of Hue Smart Switch è costituito da 4 tasti.

Utilizzo

Principio di utilizzo

Alla pressione breve o prolungata di ogni tasti può essere associata una funzione (accendere o spegnere, regolazione, scenari).

Informazioni per gli elettricisti

Montaggio e collegamento elettrico



PERICOLO!

Scosse elettriche in caso di contatto con componenti sotto tensione.

Le scosse elettriche possono provocare la morte.

Prima di svolgere i lavori sull'apparecchio disinserire le linee di allacciamento e coprire i componenti sotto tensione nella zona circostante!

Selezione del luogo di montaggio

La portata radio negli edifici senza penetrazione della parete ammonta a ca. 15 m. Per non indebolire il segnale radio si raccomanda al massimo una penetrazione della parete.

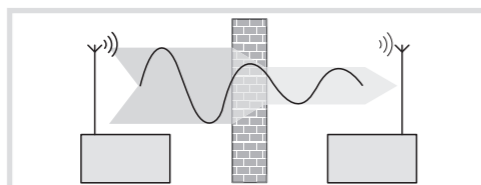


Figura 2: Riduzione della portata a causa di vincoli edilizi

In presenza di più penetrazioni della parete è possibile che il segnale del trasmettitore non sia più elaborato perfettamente dal ricevitore.

Anche i metalli, come ad es. telai metallici delle porte o simili, possono influenzare negativamente la trasmissione radio.

La portata può essere estesa a ogni stanza tramite mezzi di illuminazione Philips Hue.

Montaggio con cuscinetti adesivi (figura 3)

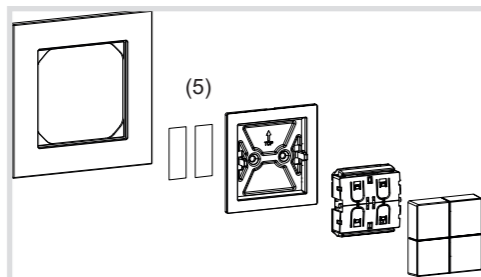


Figura 3: Montaggio con cuscinetti adesivi

- (5) Cuscinetti adesivi

La superficie di montaggio deve essere pulita, libera da grasso e stabile.

- Incollare i cuscinetti adesivi (5) negli appositi incavi sul lato posteriore della piastra di supporto (2).
- Inserire la piastra di supporto (2) nella cornice (1).
- Posizionare la piastra di supporto con corni. Posizionare piastra di supporto e cornice sulla superficie di montaggio e tenere premuto per 15 secondi.
- Inserire a scatto il modulo radio (3) nella piastra di supporto (2), considerando la marcatura **0** per "alto" sul modulo.
- Premere i tasti (4) in posizione corretta sul modulo radio (3) fino ad avvertirne lo scatto.

I cuscinetti adesivi raggiungono la stabilità finale solo dopo ca. 24 h.

Dopo il montaggio, l'interruttore è difficile da rimuovere. Si raccomanda pertanto di scegliere con attenzione il luogo di montaggio.

Prima dell'installazione, mettere in funzione il dispositivo e testare la portata prima di utilizzare il foglio adesiva.

Montaggio con viti (figura 4)

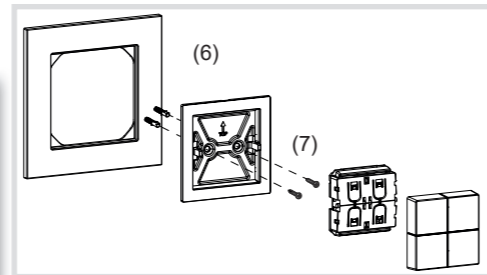


Figura 4: Montaggio con viti

- (6) Tasselli
- (7) Viti

- Utilizzare la piastra di supporto (2) come mascherina e contrassegnare i punti in cui praticare i fori.
- Praticare fori per i tasselli di 5 mm.
- Fissare alla parete cornice (1) e piastra di supporto (2) con collegamento vite/tassello (6/7).
- Inserire a scatto il modulo radio (3) nella piastra di supporto (2), considerando la marcatura **0** per "alto" sul modulo.
- Premere i tasti (4) in posizione corretta sul modulo radio fino ad avvertirne lo scatto.

Montaggio su scatole da incasso (figura 5)

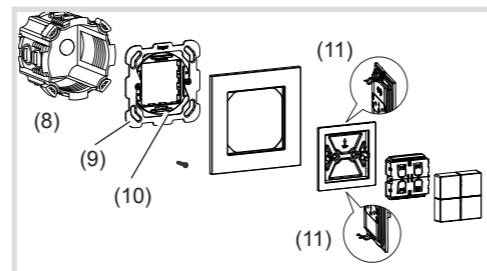


Figura 5: Montaggio su scatola da incasso

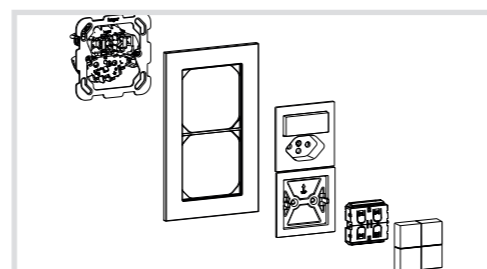


Figura 6: Montaggio nell'installazione esistente

- (8) Scatola da incasso
- (9) Lamiera di fissaggio
- (10) Anello di fissaggio
- (11) Graffe di fissaggio (solo in caso di montaggio su scatola da incasso)

Utilizzando una cornice più grande (non inclusa nella fornitura) è possibile ampliare un'installazione esistente (figura 6).

- Smontare gli interruttori già installati.
- Modificare il cablaggio esistente in modo che l'illuminazione da attivare sia permanentemente sotto tensione.

Montare la lamiera di fissaggio (9) con anello di fissaggio (10) nella corretta posizione "TOP/ALTO" sulla scatola da incasso (8).

Premere la cornice (1) con piastra di supporto (2) sull'anello di fissaggio (10) fino a innestarla nelle graffe di fissaggio (11).

Inserire a scatto il modulo radio (3) nella piastra di supporto (2), considerando la marcatura **0** per "alto" sul modulo.

Premere i tasti (4) in posizione corretta sul modulo radio (3) fino ad avvertirne lo scatto.

Smontaggio del modulo radio (figura 7)

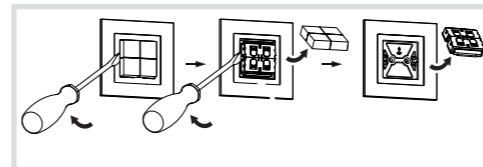


Figura 7: Smontaggio

Per lo smontaggio, eseguire i passaggi indicati in figura 7.

Messa in funzione

Per la messa in funzione e la configurazione seguire le istruzioni dell'app Philips Hue.

Collegare kallysto Smart Switch al Philips Hue Bridge.

Il bridge Philips Hue è pronto per funzionare ed è entro la portata del modulo radio.

Per la prima messa in funzione, il sistema richiede un Philips Hue Bridge (v2) e l'app Philips Hue per Android o iOS. Maggiori informazioni su Philips-hue.com.

L'app Philips Hue deve essere collegata al Philips Hue Bridge.

Nell'app Philips Hue selezionare "Impostazioni" > "Configurazione accessori" > "Aggiungi accessori" > "Interruttori Friends of Hue Switch".

Vengono visualizzati tutti gli interruttori Friends of Hue compatibili.

Selezionare Hager Friends of Hue Switch.

Azionare i tasti (4) del modulo radio come descritto nell'app.

Il modulo radio è impostato ed è stato aggiunto come accessorio nell'app.

Il modulo radio può essere configurato nell'app.

Configurazione

Le funzioni dei tasti (accendere o spegnere, regolazione, scenario) devono essere configurati nell'app Philips Hue.

Configurazione del modulo radio nell'app Philips Hue

Le lampade Philips Hue sono pronti per funzionare.

Segui le istruzioni descritte nell'app e assegnare il modulo radio alle lampade e configurarlo.

Allegato

Dati tecnici

Frequenza portante:	2,4 ... 2,483 GHz
Zigbee Green Power secondo IEEE 802.15.4	
Portata di trasmissione in edifici	ca. 15 m
Potenza di trasmissione:	7 dBm/5mW
Grado di protezione IP:	IP20
Temperatura di stoccaggio:	-25 ... +65 °C
Temperatura ambiente:	+5 ... +45 °C

Accessori

Kit ricambi	WHEC202631XXH
1x2 / 2x1 cornici per espansione line	WH25930xxxZ
trend	WH26930xxxZ
pro	WH27930xxxZ

Assistenza in caso di problemi

Il ricevitore Philips Hue non reagisce.

Causa 1: la lampada Philips Hue non è accesa.

Accendere la lampadina Philips Hue tramite interruttore convenzionale.

Causa 2: l'interruttore kallysto Philips Hue non è collegato alla lampada da accendere.

Aprire l'app Philips Hue e controllare il collegamento tra interruttore e mezzo di illuminazione.

Garanzia

Ci riserviamo il diritto di apportare modifiche tecniche e formali al prodotto purché utili al progresso tecnologico.

Offriamo garanzia secondo le leggi vigenti.

In caso di prestazioni di garanzia, si prega di rivolgersi al punto vendita.



Corretto smaltimento del prodotto (rifiuti elettrici ed elettronici).

(Applicabile in i paesi dell'Unione Europea e in quelli con sistema di raccolta differenziata).

Il marchio riportato sul prodotto o sulla sua documentazione indica che il prodotto non deve essere smaltito con altri rifiuti domestici al termine del ciclo di vita. Per evitare eventuali danni all'ambiente o alla salute causati dall'inopportuno smaltimento dei rifiuti, si invita l'utente a separare l'apparecchio da altri tipi di rifiuti e a riciclarlo in maniera responsabile per favorire il riutilizzo sostenibile delle risorse materiali.

Gli utenti domestici sono invitati a contattare il rivenditore presso il quale è stato acquistato il prodotto o l'autorità competente per tutte le informazioni relative alla raccolta differenziata e al riciclaggio di questo tipo di apparecchio.

Gli utenti aziendali sono invitati a contattare il proprio fornitore e chiedere i termini e le condizioni del contratto di acquisto. Questo prodotto non deve essere smaltito unitamente ad altri rifiuti commerciali.

Con la presente Hager Group dichiara che l'interruttore radio kallysto Smart Switch Friends of Hue è conforme alla direttiva 2014/53/UE.

Il testo completo della dichiarazione di conformità UE è disponibile sul sito Internet www.hager.com.