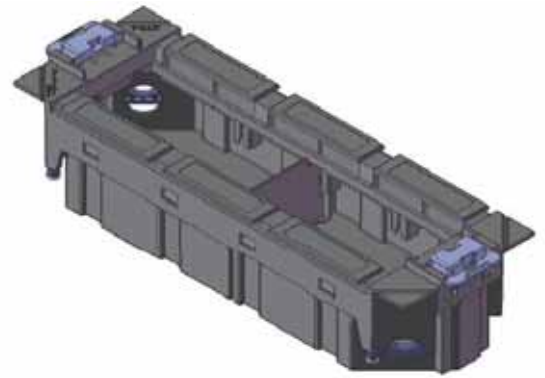


# Geräteträger GTVR400



Einfach und praktisch: Die Gerätebecher für die Versorgungseinheiten können individuell bestückt werden. Steckdosen werden ins Gerätebecheroberteil eingerastet und angeschlossen, danach wird der Gerätebecherboden aufgerastet. Auch die Befestigung der Gerätebecher in der Versorgungseinheit ist dank Rasttechnik ganz einfach. Alles passt zusammen – und spart Zeit und Kosten.

## Beschreibung

- Geräteträger für Versorgungseinheiten VQ12, VR12 oder VR10 (Mitte)
- Zur Aufnahme von 4 Schutzkontakt-Steckdosen Rastec 45® oder 3 Installationsgeräte mit Tragbügel
- Inkl. 4 Zugentlastungen und 1 Trennwand

## Technische Daten

Material	PC/ABS, halogenfrei
Farbe	RAL 9011 (graphitschwarz)
Gewicht	145 kg
Abmessung	53 mm x 75 mm x 225 mm (H x B x T)
Mindest-Einbautiefe	80 mm bei 5 mm Bodenbelagausparung im Deckel der Versorgungseinheit 87 mm bei 12 mm Bodenbelagausparung im Deckel der Versorgungseinheit
Montageart	rastend, mit Verriegelung

## Bestückung



**Anzahl Rastec 45° Geräte:**  
4x Schutzkontakt-Steckdose

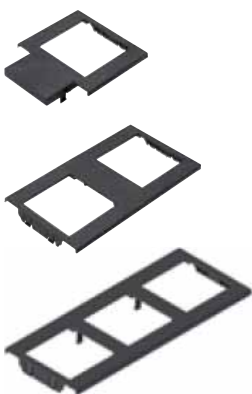


**Anzahl Rastec 45° /  
Tragbügelgeräte:**  
2x Schutzkontakt-Steckdose  
1x Medienblende  
GTMBV34T1  
1x Tragbügelgerät



**Anzahl Rastec 45° /  
Tragbügelgeräte:**  
1x Schutzkontakt-Steckdose  
1x Medienblende  
GTMBV34T2  
2x Tragbügelgerät

## Zubehör Optional



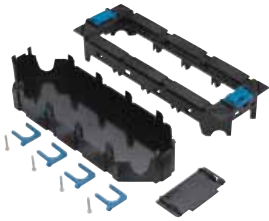
### Medienblenden:

- Ausführung 1-, 2- oder 3-Loch graphitschwarz
- Medienblenden zum Einbau von Tragbügelgeräten in Geräteträger GTVR400 oder GTVR300
- GTMBV34T1 deckt ab: 1/2 GTRV400 oder 2/3 GTRV300
- GTMBV04T2 deckt ab: 3/4 GTVR400
- GTMBV04T3 deckt ab: 4/4 GTVR400
- Öffnung: 48 mm x 48 mm

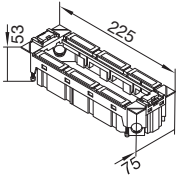


### Trennwand GTRTW:

- Ausführung graphitschwarz
- Für Geräteträger GTVR400 und GTVR300
- Für den zusätzlichen Bedarf



GTVR400



**Geräteträger für Versorgungseinheiten VQ12, VR12 oder VR10 (Mitte)**

Werkstoff: PC - ABS  
Halogenfrei: ja  
Farbe: schwarz

**Eigenschaften:**

- für 4 Installationsgeräte Rastec 45 oder 3 Installationsgeräte mit Tragbügel
- inklusive 4 Zugentlastungen und 1 Trennwand

**Hinweis:**

- Passende Blindblende 45 x 45 mm in Reinweiß: L4750

**Bezeichnung**

Geräteträger für 4 Rastec 45 Geräte

**Best.Nr.**

**GTVR400**



## Geräteträger Trennwand

Werkstoff: PC - ABS  
 Halogenfrei: ja  
 Farbe: schwarz

### Eigenschaften:

- für Geräteträger GTVR400 und GTVR300
- für den zusätzlichen Bedarf

GTVRT00

Bezeichnung	Best.Nr.
Trennwand für Geräteträger GTVR300/400	<b>GTVRT00</b>



## Medienblenden

Werkstoff: PC - ABS  
 Halogenfrei: ja  
 Farbe: schwarz

### Eigenschaften:

- zum Einbau von Tragbügelgeräten in Geräteträger GTVR400 oder GTVR300
- Öffnung: 48 x 48 mm
- GTMBV34T1 deckt ab: 1/2 GTVR400 oder 2/3 GTVR300
- GTMBV30T2 deckt ab: 3/3 GTVR300
- GTMBV04T2 deckt ab: 3/4 GTVR400
- GTMBV04T3 deckt ab: 4/4 GTVR400

GTMBV34T1

### Hinweis:

- Passende Blindblende für Verschließen einer Öffnung 48 x 48 mm: GBVTB48

Bezeichnung	Best.Nr.
Blende für 1 Tragsteggerät in GTVR3/400	<b>GTMBV34T1</b>
Blende für 2 Tragsteggeräte in GTVR300	<b>GTMBV30T2</b>
Blende für 2 Tragsteggeräte in GTVR400	<b>GTMBV04T2</b>
Blende für 3 Tragsteggeräte in GTVR400	<b>GTMBV04T3</b>



## Schutzkontaktsteckdose 33° Rastec 45, 1-fach

Ausführung: 1 fach  
 Nennspannung: 250 V  
 Halogenfrei: ja

ESR1339010

Bezeichnung	Farbe	Best.Nr.
Steckdose 1-f 33° 16A/250V Rastec 45 rw	reinweiß	<b>ESR1339010</b>
Steckdose 1-f 33° 16A/250V Rastec 45 ro	orange	<b>ESR1332004</b>
Steckdose 1-f 33° 16A/250V Rastec 45 mgr	grün	<b>ESR1336029</b>



## Schutzkontaktsteckdose 33° Rastec 45, 2-fach

Ausführung: 2 fach  
 Nennspannung: 250 V  
 Halogenfrei: ja

ESR2339010

Bezeichnung	Farbe	Best.Nr.
Steckdose 2-f 33° 16A/250V Rastec 45 rw	reinweiß	<b>ESR2339010</b>
Steckdose 2-f 33° 16A/250V Rastec 45 ro	orange	<b>ESR2332004</b>
Steckdose 2-f 33° 16A/250V Rastec 45 mgr	grün	<b>ESR2336029</b>



## Schutzkontaktsteckdose 33° Rastec 45, 3-fach

Ausführung: 3 fach  
 Nennspannung: 250 V  
 Halogenfrei: ja

ESR3339010

Bezeichnung	Farbe	Best.Nr.
Steckdose 3-f 33° 16A/250V Rastec 45 rw	reinweiß	<b>ESR3339010</b>
Steckdose 3-f 33° 16A/250V Rastec 45 ro	orange	<b>ESR3332004</b>
Steckdose 3-f 33° 16A/250V Rastec 45 mgr	grün	<b>ESR3336029</b>