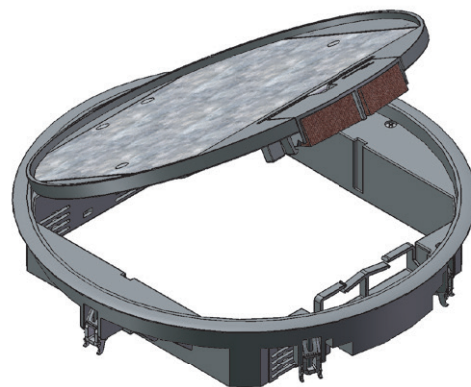


# Versorgungs- einheit VR12



Ideal für den klassischen Büroeinsatz  
- Versorgungseinheiten aus Polyamid. Polyamidrahmen halten einer Belastung von bis zu 1,5 kN (DIN-Vorgabe) stand. Diese stehen in verschiedenen Formen und Farben zur Verfügung.

## Ausführung

- Dicke des Bodenbelags: max. 5 mm im Deckel bei VR1205 und max. 12 mm im Deckel bei VR1212.
- Einsatzbereich: trocken gepflegte Fußböden.
- Belagrahmen: Der Teppichschutzrahmen überlappt die Schnittkante des Bodenbelages.
- Versorgungseinheit erst nach Verlegung des Bodenbelages einbauen.

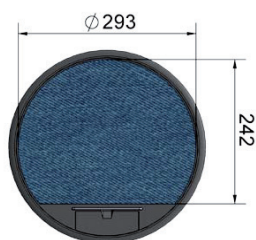
## Beschreibung

- Versorgungseinheit aus Polyamid nach DIN EN 50085-1 und DIN EN 50085-2-2, für trockene Räume mit trocken gepflegten Fußböden, mit Teppichschutzrahmen, Bodenbelagausparung 5 mm oder 12 mm.
- Gerätebecher stufenweise bis 18 mm absenkbar.
- Inklusive 6 Universal-Befestigungssets für Einbau in Bodendosen, Kanalsysteme, Doppel- oder Hohlraumböden.

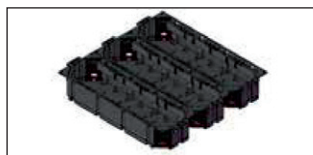
## Technische Daten

Material	Polyamid PA6, halogenfrei, erodierte Oberflächenstruktur
Farbe	RAL 7011 (Eisengrau), RAL 9005 (Tiefschwarz) oder Sonderfarbe auf Anfrage
Gewicht	2,36 kg
Außenabmessung	ø 325 mm
Einbaumaß	ø 306 mm
Mindest-Einbautiefe	70 mm bei 5 mm Bodenbelagaussparung, 77 mm bei 12 mm Bodenbelagaussparung
Belastung	bis max. 1500 Newton

## Bodenbelagausschnitt



## Bestückung



**Bestückung Gerätebecher:**  
3 x Gerätebecher GTVR400,  
GBVR400 oder GTVD300



**Anzahl Rastec 45® Geräte:**  
12 Stück

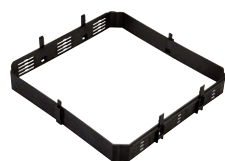


**Anzahl Tragbügelgeräte:**  
9 Stück



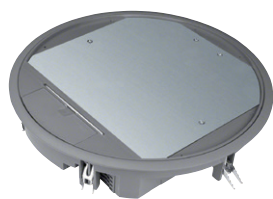
**Daten- und Medientechnik:**  
individuell bestückbar

## Zubehör Optional



### Rastleiterröhrung RLV1230:

- Zum zusätzlichen Absenken der Gerätebecher stufenweise bis 30 mm.
- Es können mehrere Rastleiterröhrungen untereinander montiert werden.
- Für bauseitige Montage wird die Rastleiterröhrung in 2 Einzelteilen steckbar geliefert.



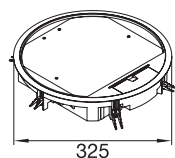
VR12057011

**Versorgungseinheit VR12**

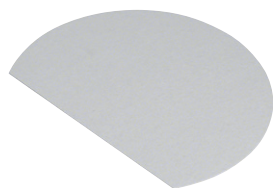
Einbaudurchmesser: 306 mm  
Tiefe der Bodenbelagausparung: 5 mm, 12 mm

**Eigenschaften:**

- für bis zu 12 Installationsgeräte in 3 Gerätebechern GTVR400, GBVR400, GTVD300
- Gerätebecher stufenweise bis 18 mm absenkbar
- inklusive Kabelsammelhalterung



Bezeichnung	Farbe	Best.Nr.
Versorgungseinheit R12 für 5mm Belag eg	eisengrau	<b>VR12057011</b>
Versorgungseinheit R12 für 5mm Belag ts	schwarz	<b>VR12059005</b>
Versorgungseinheit R12 für 12mm Belag eg	eisengrau	<b>VR12127011</b>
Versorgungseinheit R12 für 12mm Belag ts	schwarz	<b>VR12129005</b>

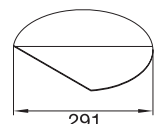


VEDER12P1

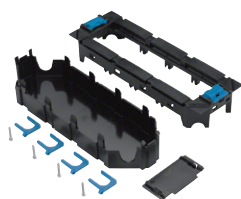
**Deckeleinlage für Versorgungseinheit VR12**

**Eigenschaften:**

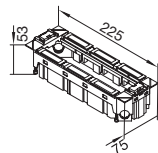
- Deckeleinlage aus Pappe zur Unterfütterung des Bodenbelages im Deckel
- Materialstärke: 1 mm - P1  
2 mm - P2



Bezeichnung	Best.Nr.
Deckeleinlage aus Pappe 1mm zu VR12	<b>VEDER12P1</b>
Deckeleinlage aus Pappe 2mm zu VR12	<b>VEDER12P2</b>



GTVR400



### Geräteträger für Versorgungseinheiten VQ12, VR12 oder VR10 (Mitte)

Werkstoff: PC - ABS  
 Halogenfrei: ja  
 Farbe: schwarz

#### Eigenschaften:

- für 4 Installationsgeräte Rastec 45 oder 3 Installationsgeräte mit Tragbügel
- inklusive 4 Zugentlastungen und 1 Trennwand

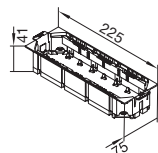
#### Hinweis:

- Passende Blindblende 45 x 45 mm in Reinweiß: L4750

Bezeichnung Best.Nr.  
 Geräteträger für 4 Rastec 45 Geräte **GTVR400**



GBVR400



### Gerätebecher für Versorgungseinheit VQ12, VR12 oder VR10 (Mitte)

Werkstoff: Polyamid (PA)  
 Halogenfrei: ja  
 Farbe: schwarz

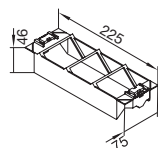
#### Eigenschaften:

- für 4 Installationsgeräte Rastec 45 oder 3 Installationsgeräte mit Tragbügel
- inklusive 4 Zugentlastungen und 1 Trennwand

Bezeichnung Best.Nr.  
 Gerätebecher für 4 Rastec 45 Geräte **GBVR400**



GTVD300



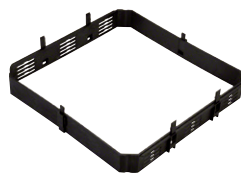
### Geräteträger für 3 Montageplatten Datentechnik

Werkstoff: PC - ABS  
 Halogenfrei: ja  
 Farbe: schwarz

#### Eigenschaften:

- Geräteträger für Versorgungseinheit VQ12, VR12 oder VR10 (Mitte)
- zur Aufnahme von 3 Montageplatten der Datentechnik- oder Medientechnik
- Mindest-Einbautiefe: 70 mm bei 5 mm Bodenbelagsaussparung im Deckel der Versorgungseinheit
- Mindest-Einbautiefe: 77 mm bei 12 mm Bodenbelagsaussparung im Deckel der Versorgungseinheit

Bezeichnung Best.Nr.  
 Geräteträger für 3 Montageplatten Datentechnik **GTVD300**



RLV1230

### Rastleiterverlängerung RLV1230

Werkstoff: Polyamid (PA)  
 Halogenfrei: ja

#### Eigenschaften:

- passend für VQ12/R12

Bezeichnung Best.Nr.  
 Rastleiterverlängerung 30mm für VQ12/R12 **RLV1230**