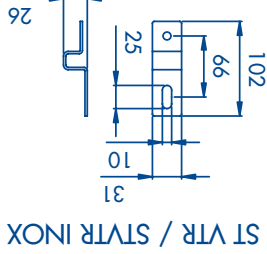
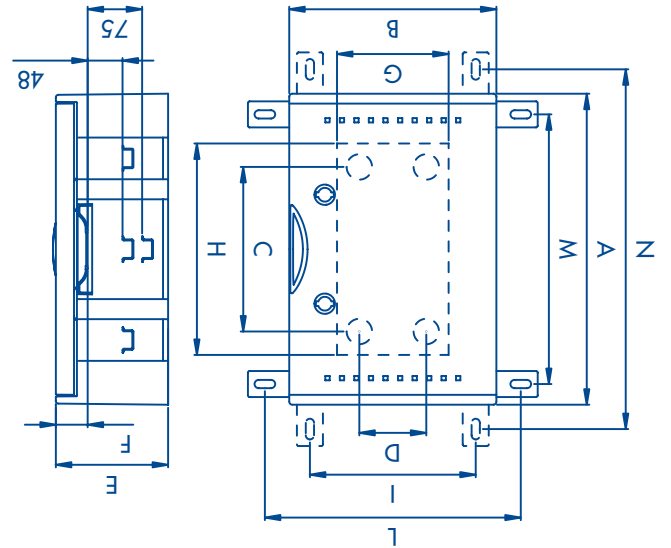
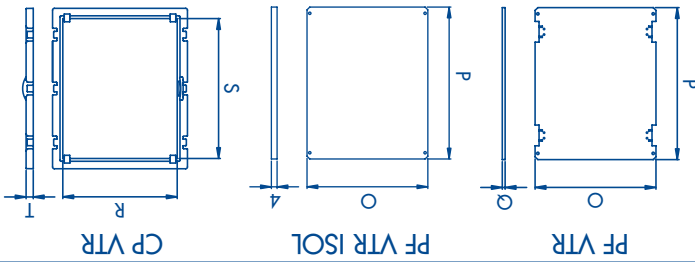


P₁ Potenza dissipabile in W; Configurazione del quadro con guide DIN + pannelli sfinestrati (distanza 48 mm della guida DIN dal pannello sfinestrato)
 P₂ Potenza dissipabile in W; Configurazione del quadro con piastra di fondo (nella posizione più bassa)

MISURE	MODULI	A	B	C	D	E	F	G	H	I	L	M	N	P ₁	P ₂
1	-	303	265	150	110	167	-	161	215	184	316	222	354	-	34
2	36 (3x12)	428	325	255	132	183	40	193	319	245	377	348	480	35	61
3	54 (3x18)	504	434	330	240	210	40	300	393	353	485	423	555	72	111
4	72 (4x18)	654	434	480	240	210	40	300	544	353	485	573	705	81	122
5	96 (4x24)	806	543	480	348	265	40	405	544	462	594	573	705	93	132
6	140 (5x28)	1056	616	630	420	319	40	480	694	533	665	723	855	136	215
7	190 (5x36)	1406	810	885	600	355	54	639	875	713	845	974	1105	232	342



MISURE	O	P	Q	R	S	T
1	199	240	1,5	-	-	314
2	242	365	1,5	210	314	20
3	350	440	1,5	318	389	20
4	350	590	2	318	539	20
5	458	590	2	425	539	20
6	530	740	2	498	689	20
7	710	990	2	677	938	25



DISEGNI QUOTATI

TAVOLA DI RIFERIMENTO

VTR CIECO	04601	04602	04603	04604	04605	04606	04608
MISURA 1	MISURA 2	MISURA 3	MISURA 4	MISURA 5	MISURA 6	MISURA 7	
VTR OBLO	04621	04622	04623	04624	04625	04626	04628
CP	-	04631	04632	04633	04634	04635	04637
PF VTR	04670	04671	04672	04673	04674	04675	04677
PF VTR ISOL	04690	04691	04692	04693	04694	04695	-
PS VTR	-	04640	04641	04641	04642	04643	04644
PC VTR	-	04645	04646	04646	04647	04648	04649
PC VTR DOPPIO	-	04696	04697	04697	04698	04699	04679
GUIDA	-	04660	04661	04661	04662	04663	04664
MONT	-	04651	04652	04653	04653	04654	04655
PORTA CIECA VTR	04586	04587	04588	04589	04590	04591	04592
MISURA 1	MISURA 2	MISURA 3	MISURA 4	MISURA 5	MISURA 6	MISURA 7	
PORTA OBLO VTR	04593	04594	04595	04596	04597	04598	04599
04680 ST VTR 04680 ST VTR INOX	04681 SR VTR	04682 SCOR PF	02827 SUPP GUIDA DIN 1 MOD	02828 SUPP GUIDA DIN 2 MOD			

cod. A01014 (04/13)

PÈDRO

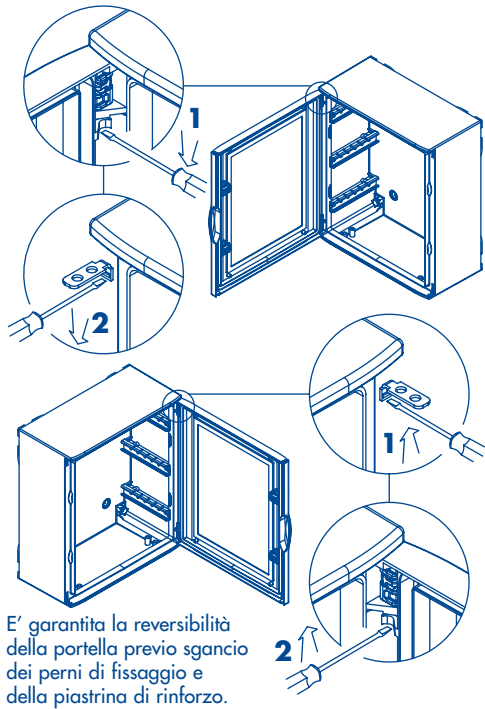
QUADRI IN VETRORESINA



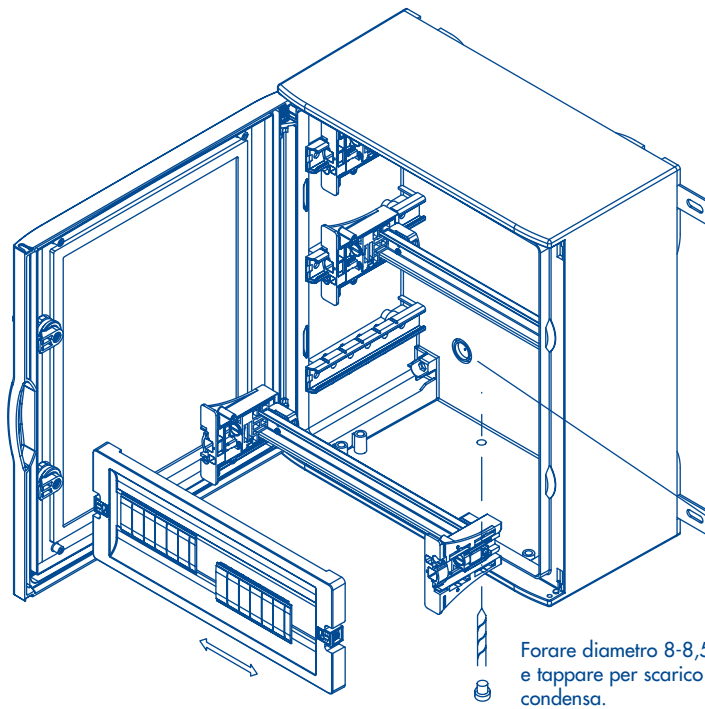
BOCCHIOTTI

www.bocchiotti.it

Numero Verde
800-281525



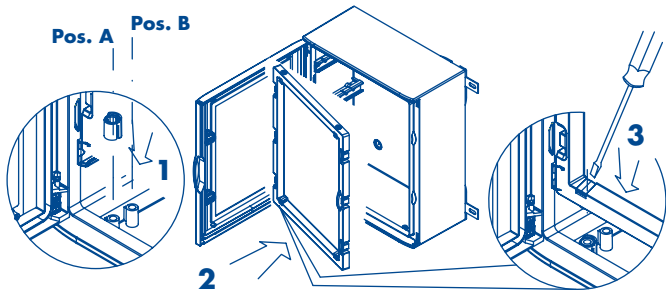
E' garantita la reversibilità della portella previo sgancio dei perni di fissaggio e della piastrina di rinforzo.



Le staffe di fissaggio consentono l'installazione del quadro senza alcun foro dello stesso garantendo così il doppio isolamento. ☐

Tappi per garantire il doppio isolamento. ☐

Forare diametro 8-8,5 e tappare per scarico condensa.

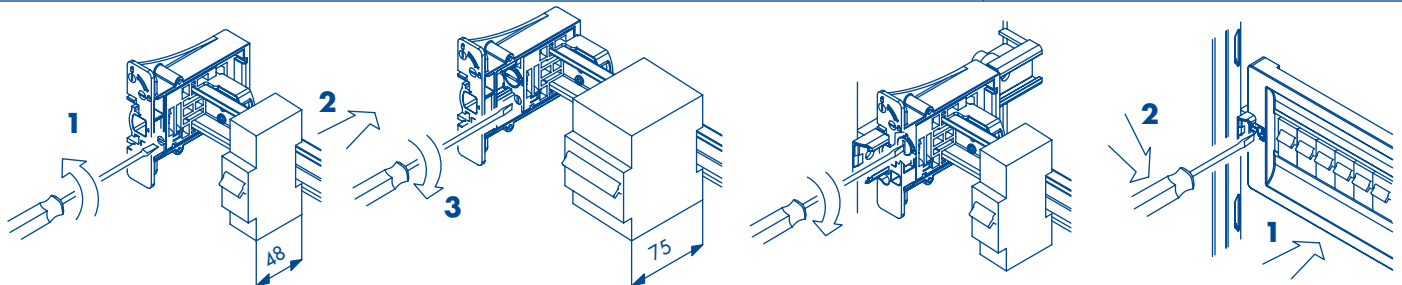


Posizionamento controporta su due posizioni differenti.

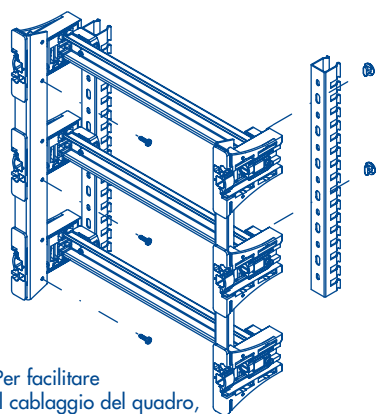
Distanza controporta-portella 44-74 mm (posizioni A o B).



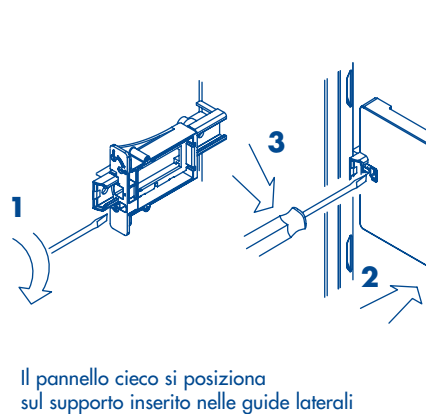
Nel dispositivo di apertura della portella è possibile inserire la chiave di sicurezza.



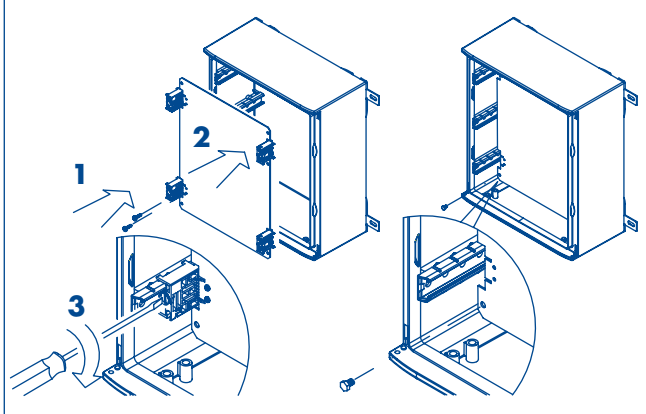
E' possibile posizionare la guida din del pannello sfinestrato nelle due posizioni standard (48 e 75 mm) nonché fissarla alle guide laterali del quadro tramite vite ad 1/4 di giro. Il pannello sfinestrato si posiziona sulla guida din bloccandolo con sistema di aggancio a scatto.



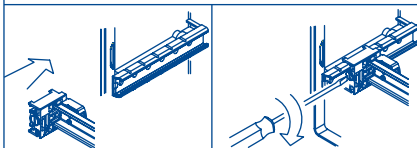
Per facilitare il cablaggio del quadro, è possibile, tramite l'utilizzo di ZP1, il fissaggio di canaline da cablaggio basi 25 e 40.



Il pannello cieco si posiziona sul supporto inserito nelle guide laterali del quadro e si fissa con sistema di aggancio a scatto.

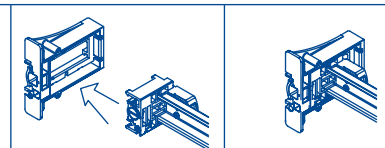


Fissaggio piastra di fondo su scorrevoli o direttamente sul fondo.



Fissaggio guida DIN sulle guide del quadro tramite vite a 1/4 di giro.

Assemblaggio guida DIN con supporti pannello cieco.



Il simbolo ☐ riportato sui prodotti indica che essi sono costruiti in modo tale da realizzare la protezione contro i contatti indiretti mediante l'isolamento completo (CEI 17-13/1 - EN 60439-1). A questo fine essi devono essere correttamente installati secondo le istruzioni che accompagnano il prodotto ed utilizzando gli appositi accessori (tappi copriviti, staffe doppio isolamento). Per mantenere il grado IP66 del quadro con cavi e tubi è necessario utilizzare idonei accessori (passacavi, passatubi e/o raccordi).