
BKE-AZ
DE Montageanleitung

Sicherheitshinweis!

Mögliche Lebensgefahr bei nicht fachgerechter Installation. Ein elektrischer Schlag oder eine Überhitzung der Produkte kann zum Tod führen.

- Einbau und Montage von elektrischen Betriebsmitteln dürfen nur durch eine Elektrofachkraft oder durch eine elektrisch unterwiesene Person erfolgen.

Sofern Arbeiten unter Spannung im Sinne von DGUV Vorschrift 3 §8 Nr.2 nicht zu vermeiden sind, dürfen diese nur durch eine Elektrofachkraft ausgeführt werden, welche im Sinne dieser Vorschrift die fachliche Eignung für derartige Arbeiten nachgewiesen hat.

Die nachfolgend beschriebene Montagereihenfolge der Produkte ist fingersicher ausgelegt.


Gefahr!

Mögliche Lebensgefahr durch Brand. Durch Schalten unter Last können die Überbrückungskontakte beschädigt werden.

- BKE darf nicht zum betriebsmäßigen Schalten und Trennen unter Last verwendet werden, auch nicht in Verbindung mit der Blindplatte KU40XXE.
- Vor Beginn der Montage ist die Elektroanlage unter Beachtung der 5 Sicherheitsregeln spannungsfrei zu schalten.

Zählerwechsel unter Last

Gefahr!

Mögliche Lebensgefahr durch Brand. Zu lange Strombelastung der Überbrückungsvorrichtung kann zu Überhitzung und Beschädigung der Kontakte führen.

- Die Überbrückungsstellung ausschließlich zur kurzzeitigen Überbrückung (max. 15 min) der Außenleiter bei einem Zählerwechsel verwenden.

Bestimmungsgemäße Verwendung

Die BKE-AZ sind nur für die in der DIN VDE 0603-3-2 beschriebenen und durch Prüfungen bestätigten Anwendungen und Umgebungsbedingungen zu verwenden. Der Einbau einer BKE-AZ nach DIN VDE 0603-3-2 ohne Klemmendeckel und Abdeckungen ist nur in Frontabdeckungsschränken nach DIN VDE 0603-1 erlaubt, die die Schutzklasse II und Schutzart durch ihre Frontabdeckung sicherstellen. Der Plombierbolzen des Zählers ist auch bei der Montage ohne Klemmendeckel in die Plombierposition zu drehen.

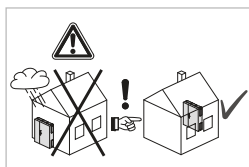

Gefahr!

Mögliche Lebensgefahr durch elektrischen Schlag. Durch eine unzulässige Verschmutzung kann es zur Spannungsverschleppung kommen. Ein elektrischer Schlag kann zum Tod führen.

- Spannungsverschleppung unbedingt vermeiden.
- Mindestens den Schutzgrad IP 30 einhalten.

Die wichtigsten technischen Daten

Bemessungsspannung U_n :	AC 400 V
Bemessungsstromstärke I_n :	63 A
Anschließbare Leitungen:	
- Große Klemme: CU-Leitung starr oder flexibel mit Adernhülse	4 – 25 mm ²
- Kleine Klemme: CU-Leitungen starr oder flexibel mit Adernhülse von	4 – 16 mm ²
	1 – 2,5 mm ²

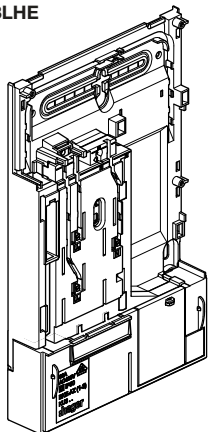
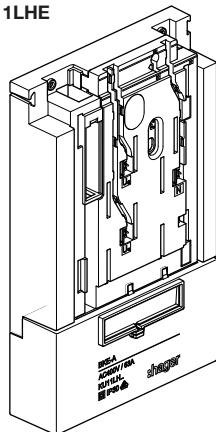
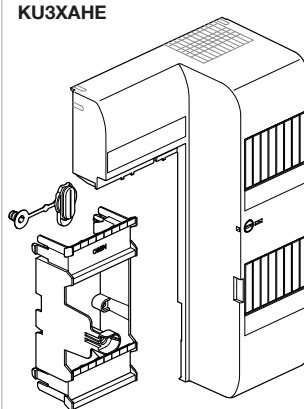
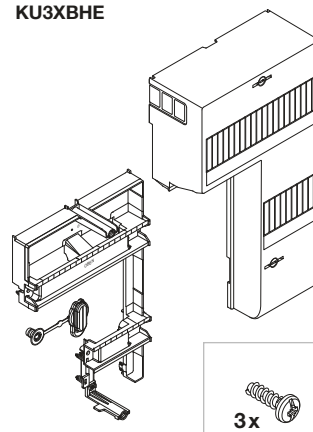


:hager pozidrive PZ 1

:hager pozidrive PZ 2

4 mm

SW 8 mm

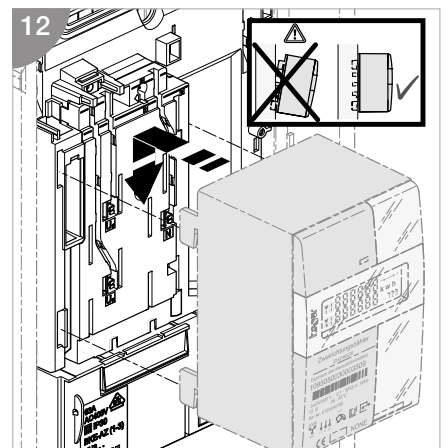
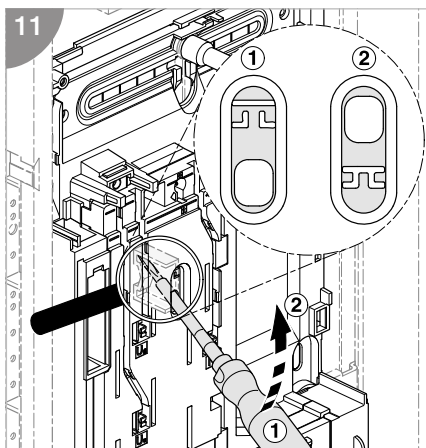
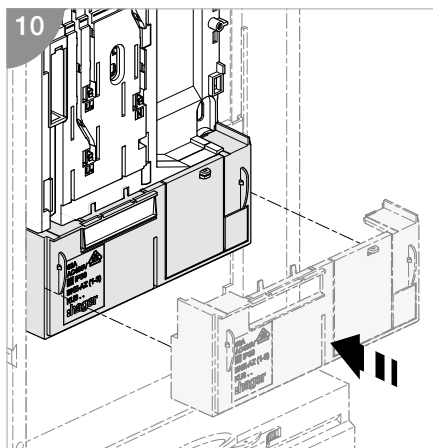
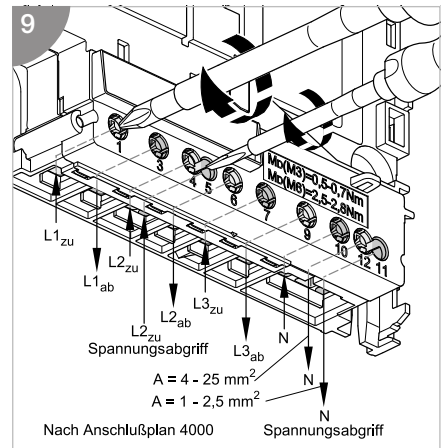
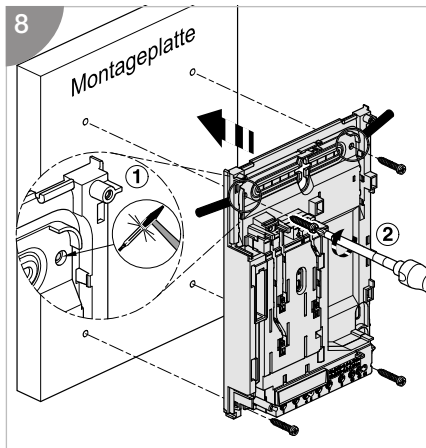
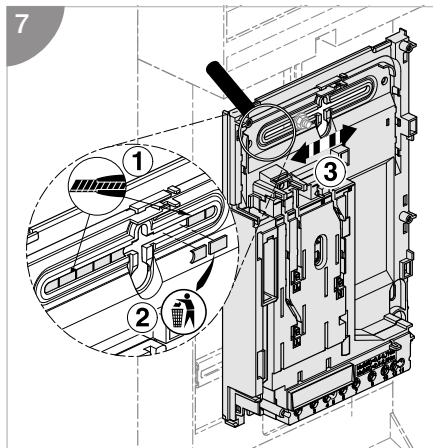
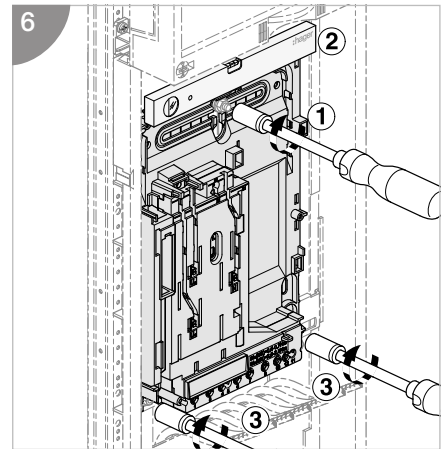
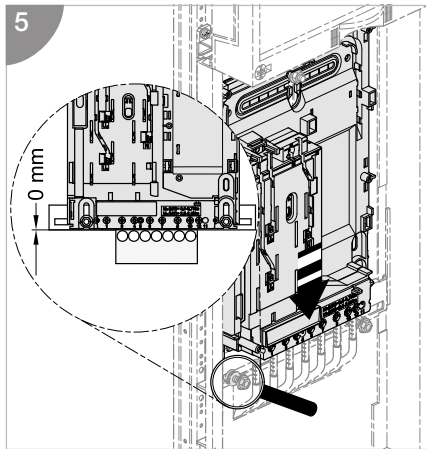
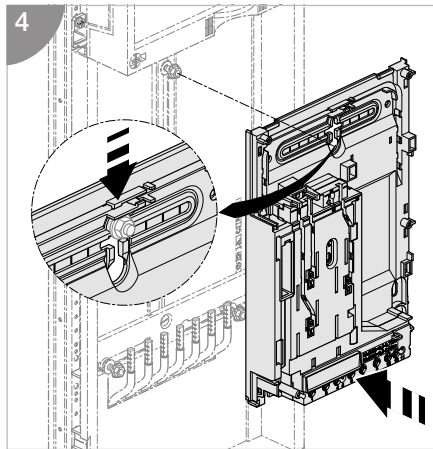
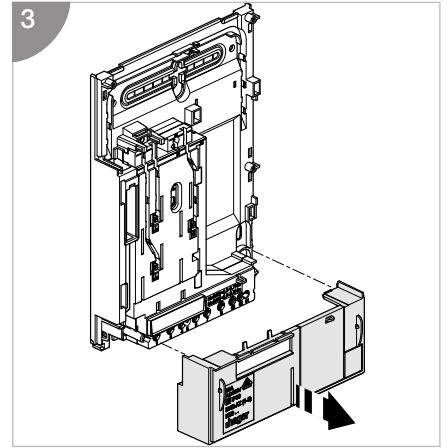
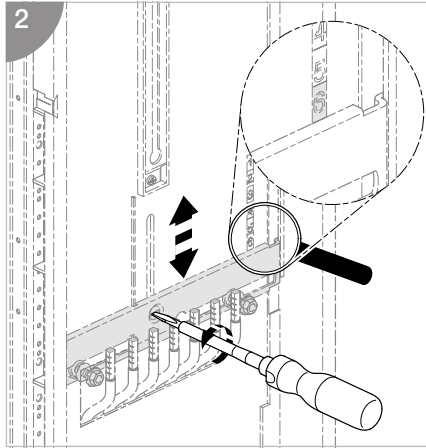

KU33LHE

KU11LHE

KU3XAHE

KU3XBHE


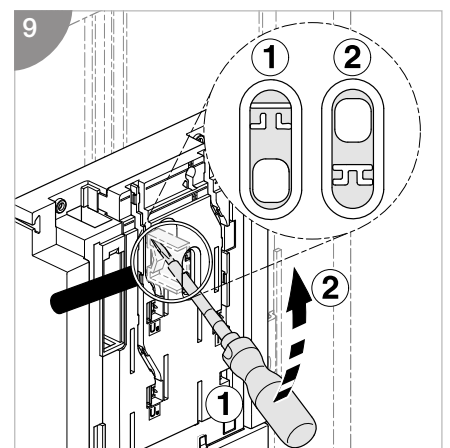
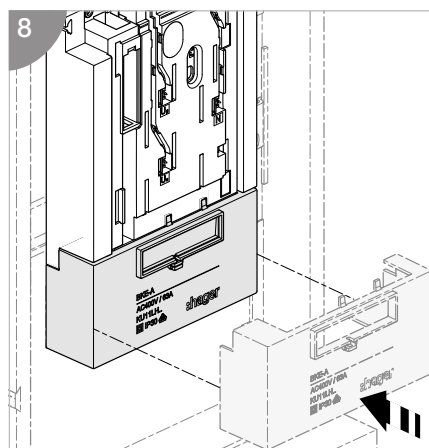
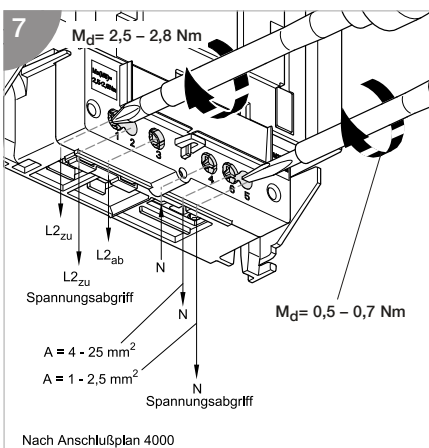
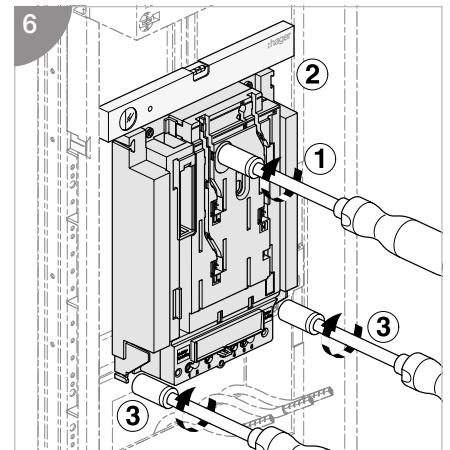
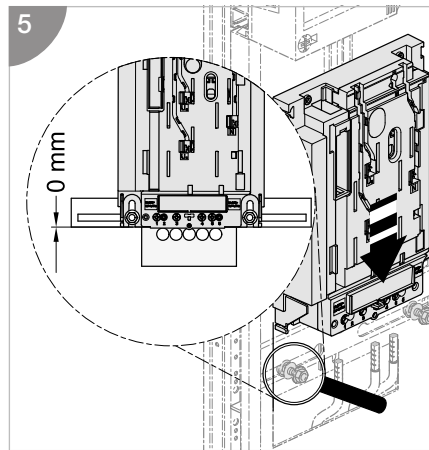
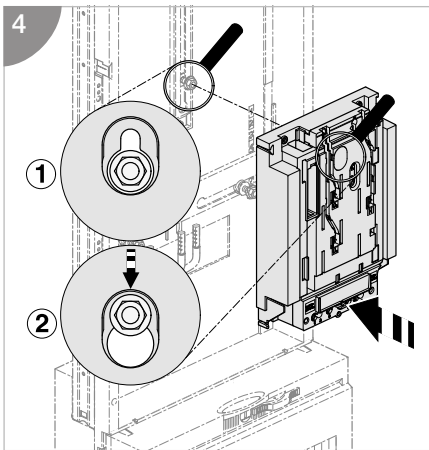
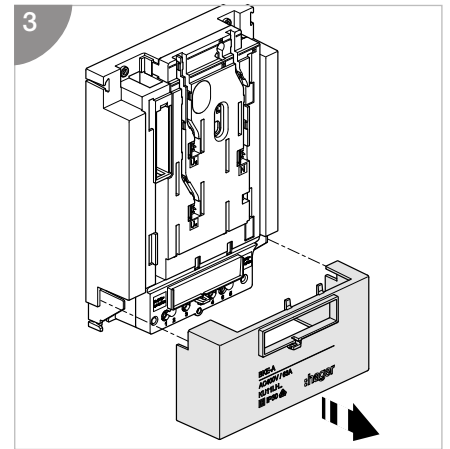
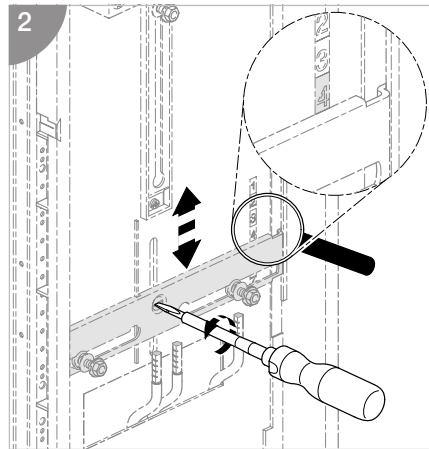
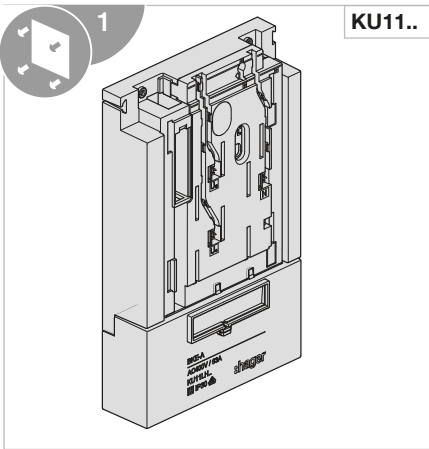
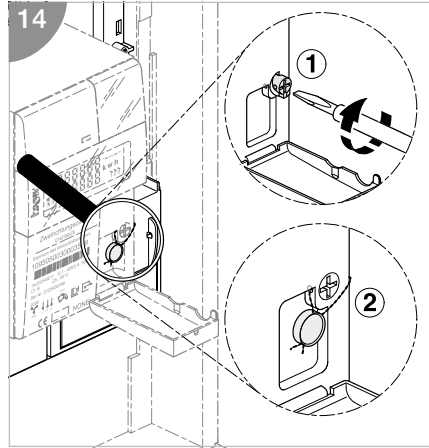
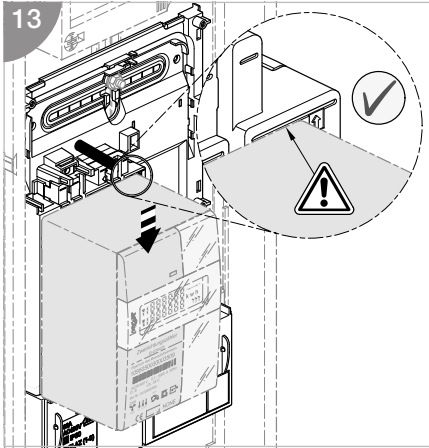
1 **KU33..**

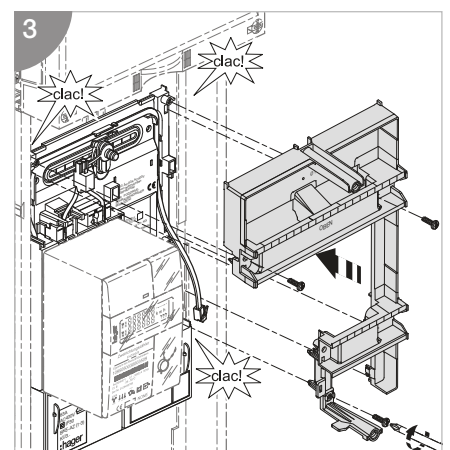
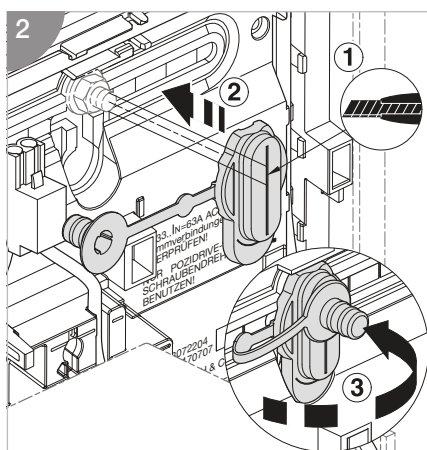
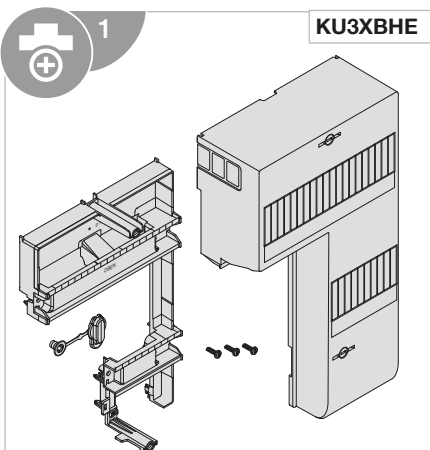
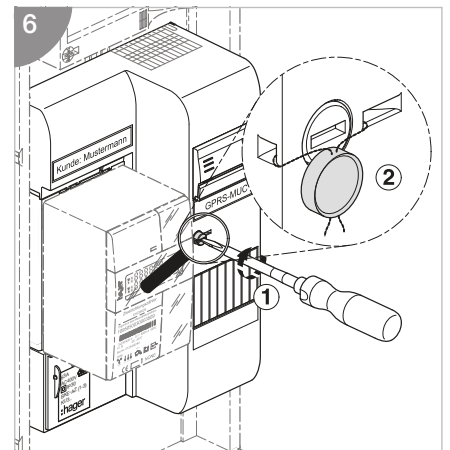
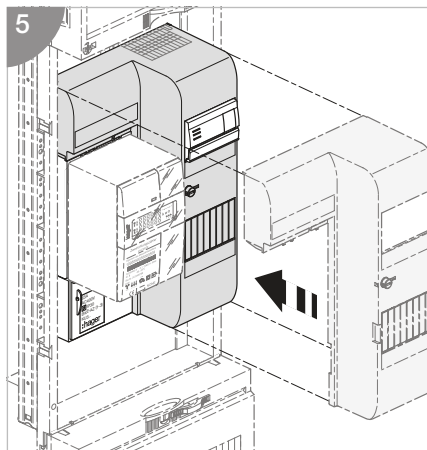
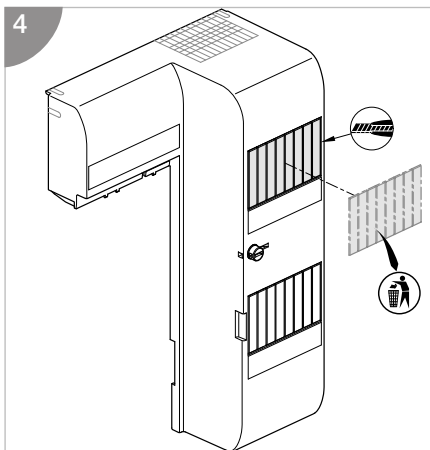
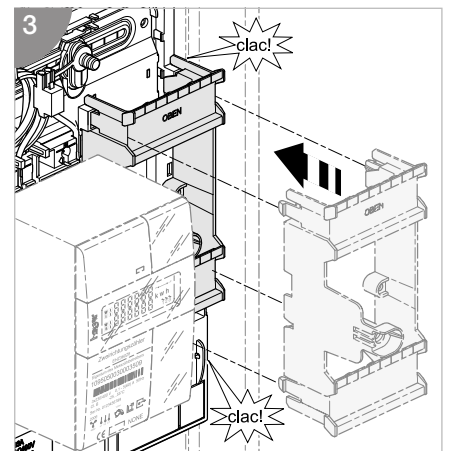
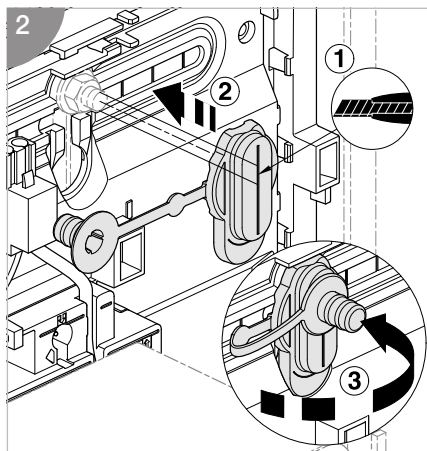
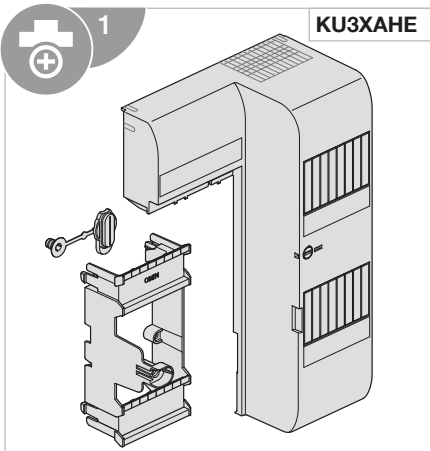
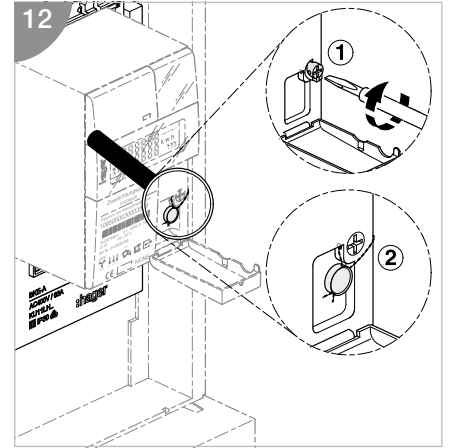
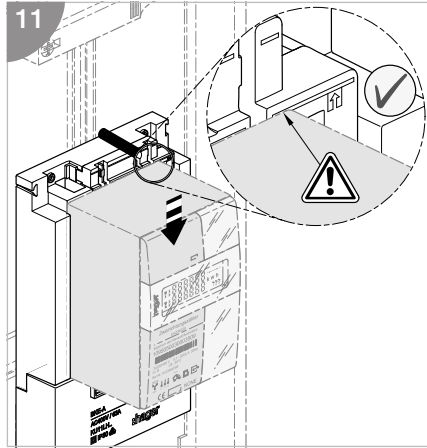
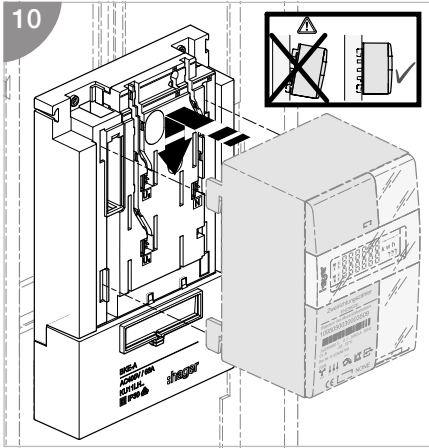
Erstinbetriebnahme der BKE-AZ

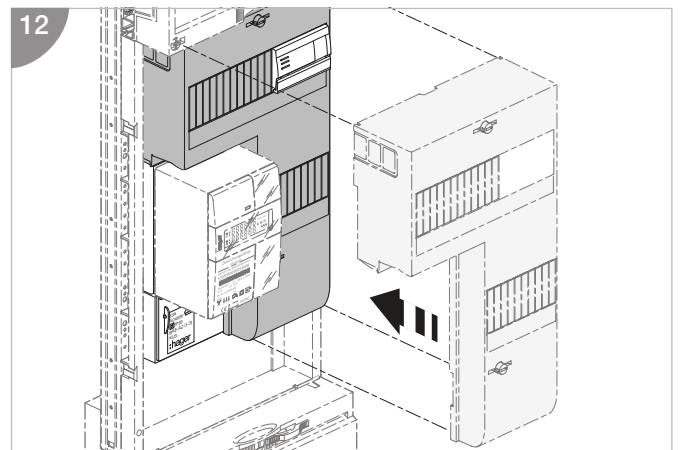
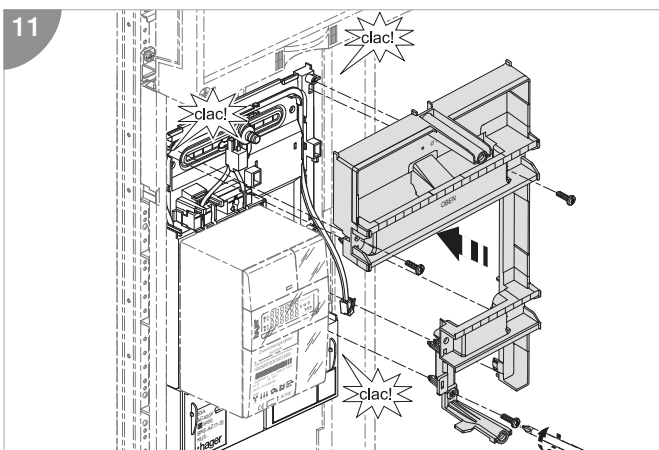
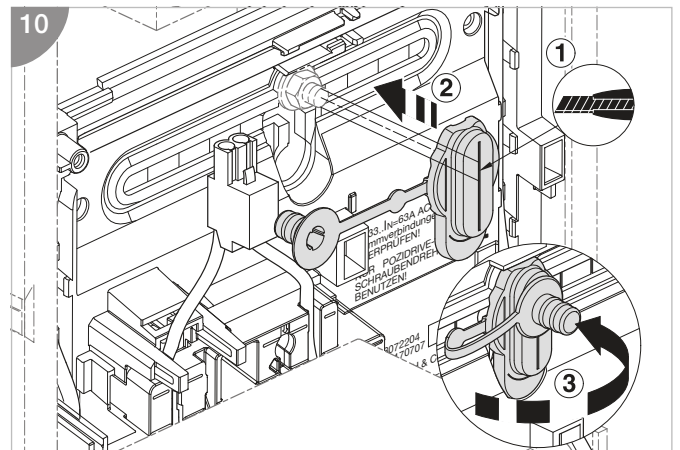
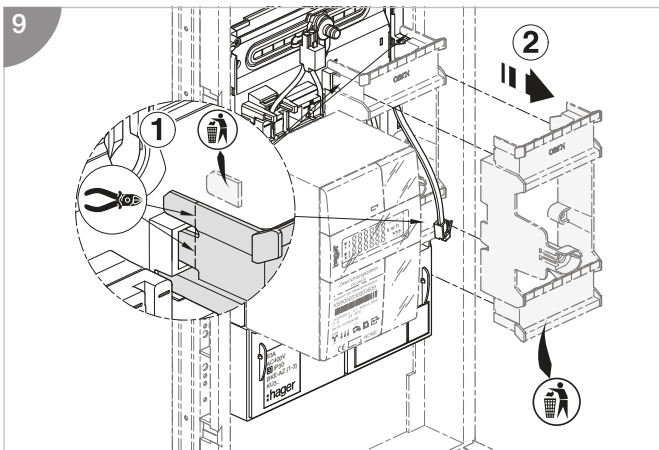
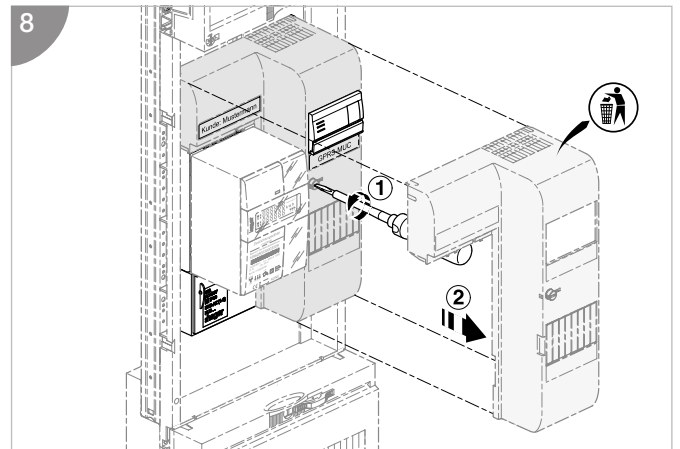
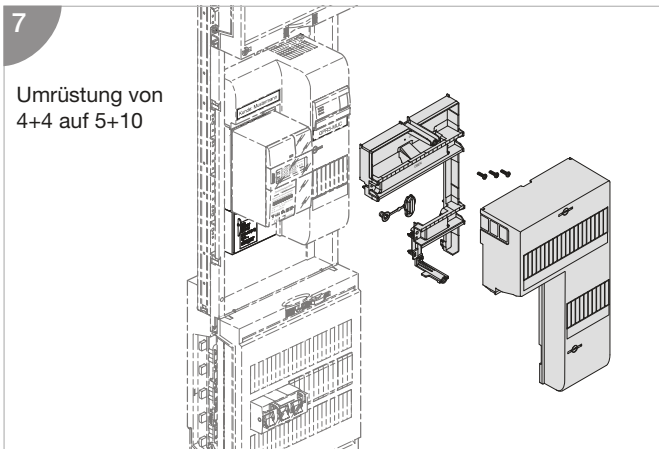
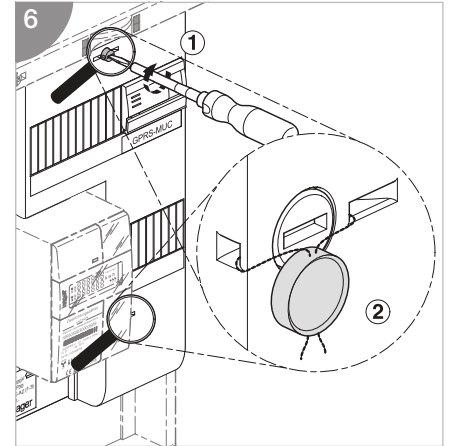
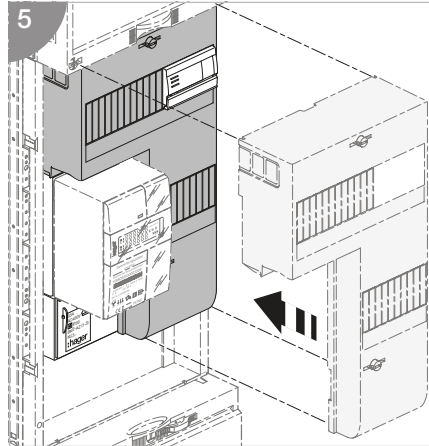
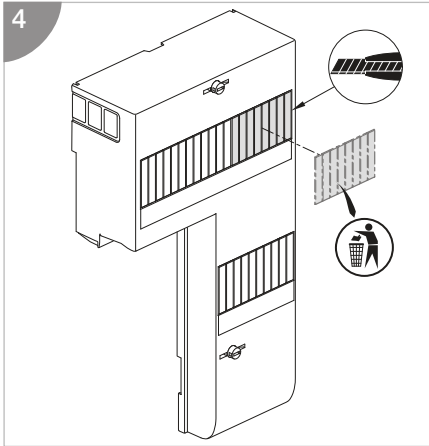
Gefahr!

- Vor Beginn der Montage ist die Elektroanlage unter Beachtung der 5 Sicherheitsregeln spannungsfrei zu schalten.





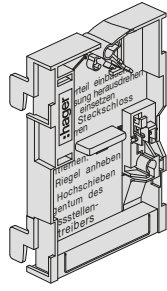






1

Ausserbetriebsetzung der BKE-AZ mit Blindplatte (Verbraucheranlage sperren)



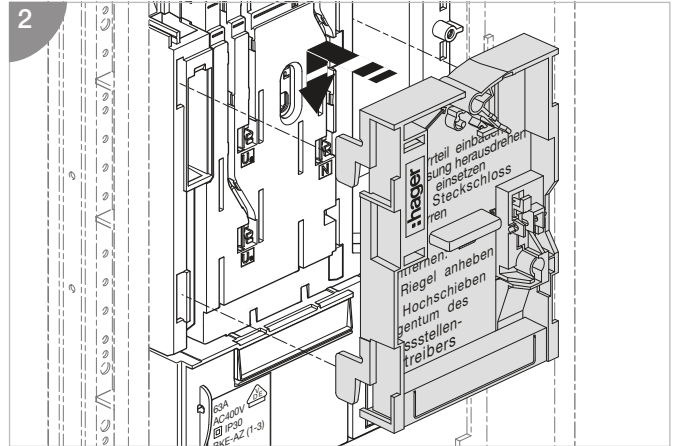
KU40XXE



Gefahr!

- Vor Beginn der Montage ist die Elektroanlage unter Beachtung der 5 Sicherheitsregeln spannungsfrei zu schalten.

2



3

