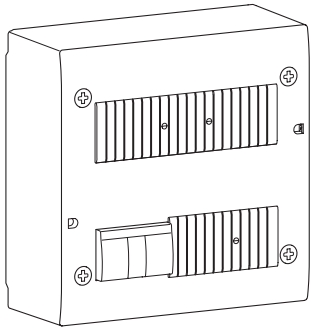


(FR)

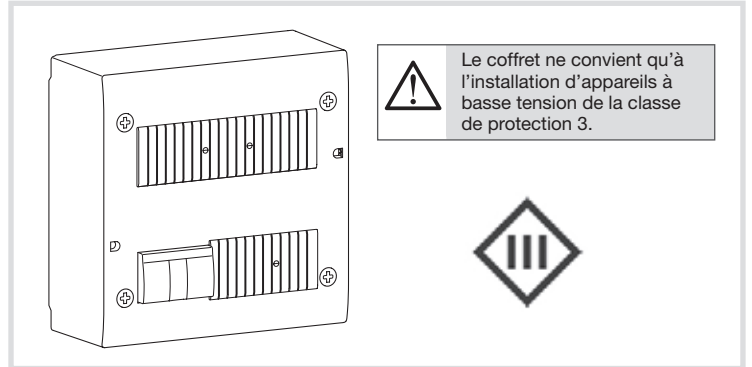
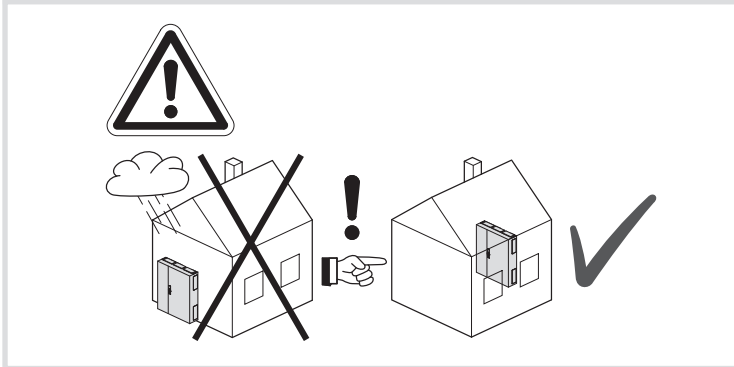
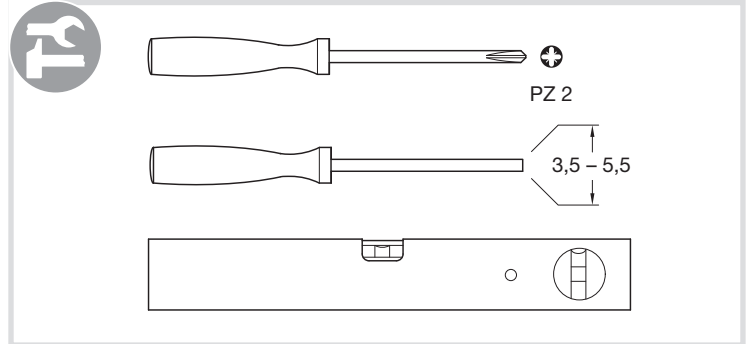
Notice d'instructions

Coffrets de communication ECO

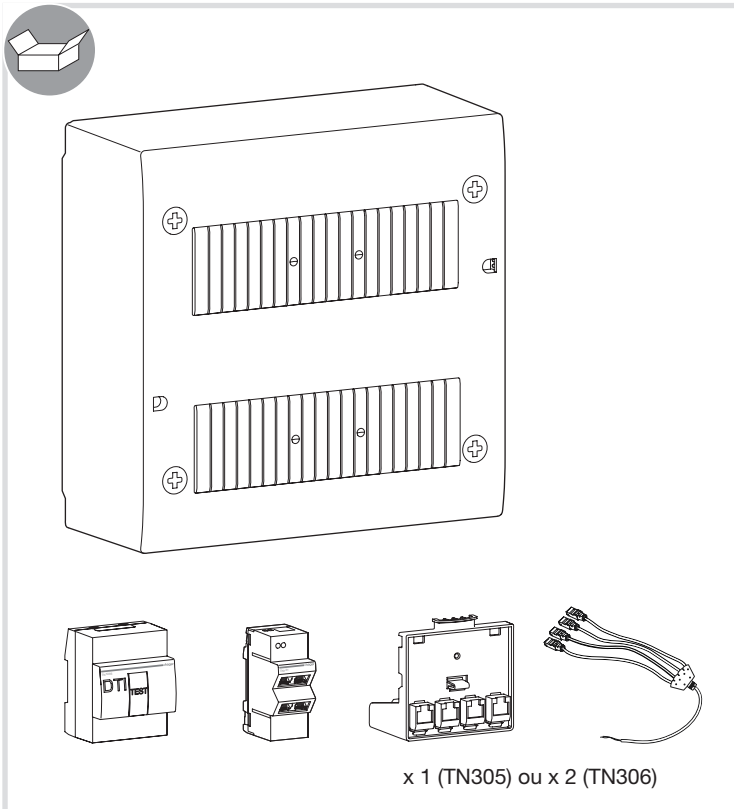
4 x RJ45 et 8 x RJ45



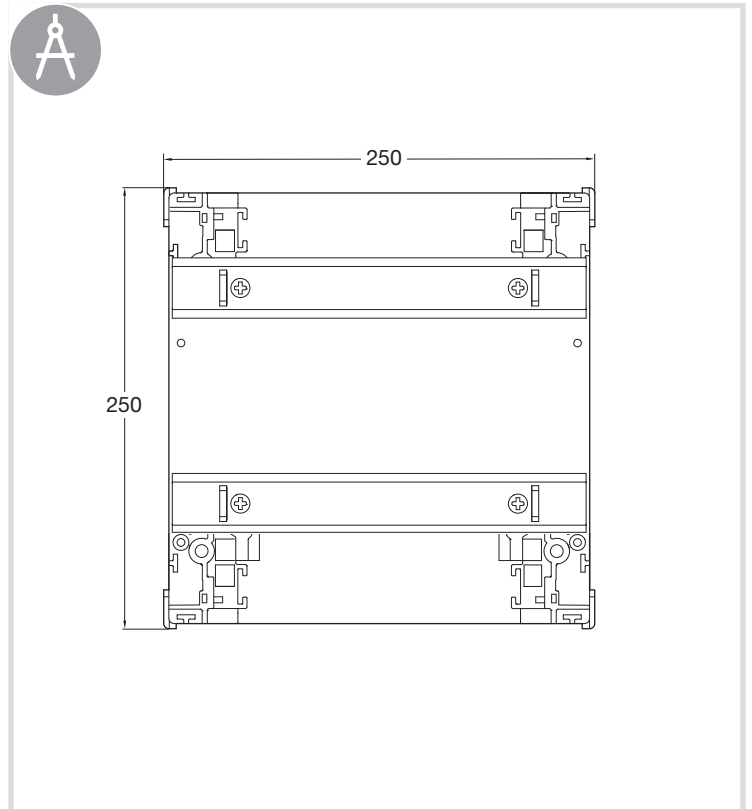
TN305 / TN306

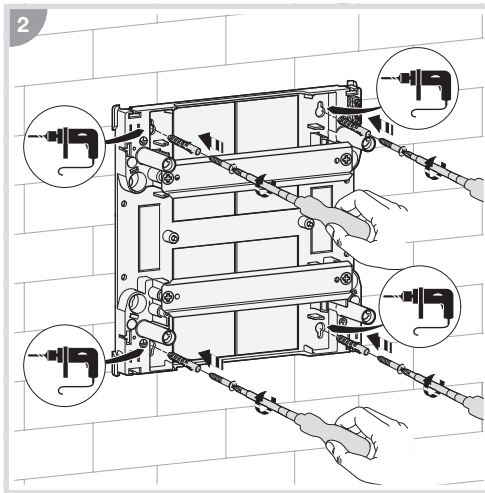
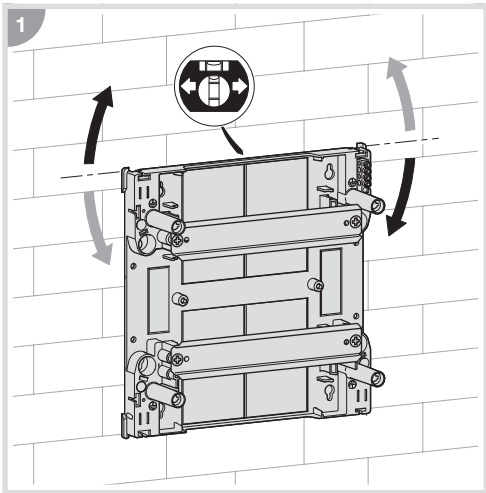
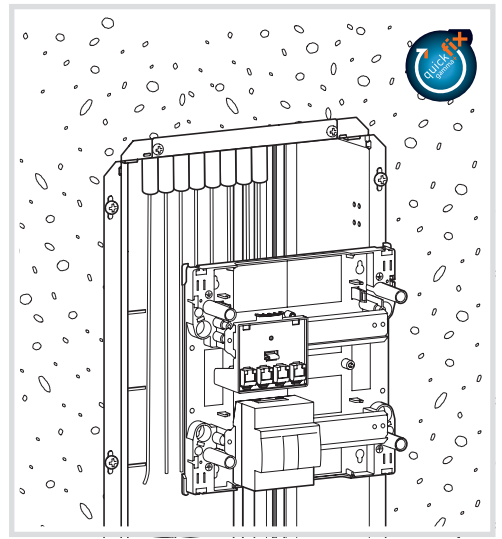
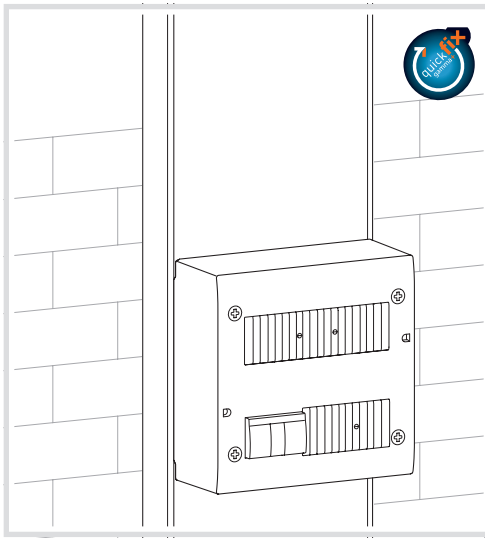
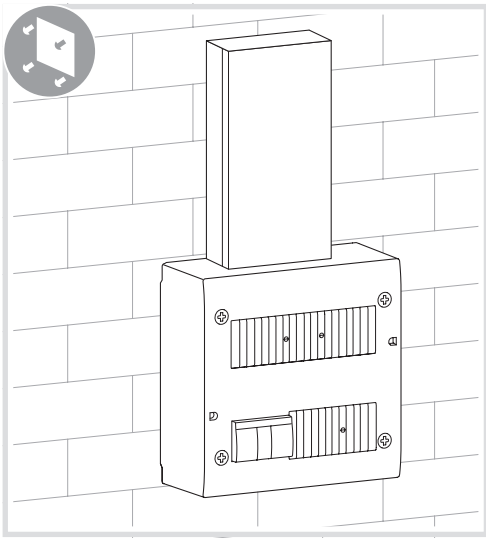


Le coffret ne convient qu'à l'installation d'appareils à basse tension de la classe de protection 3.

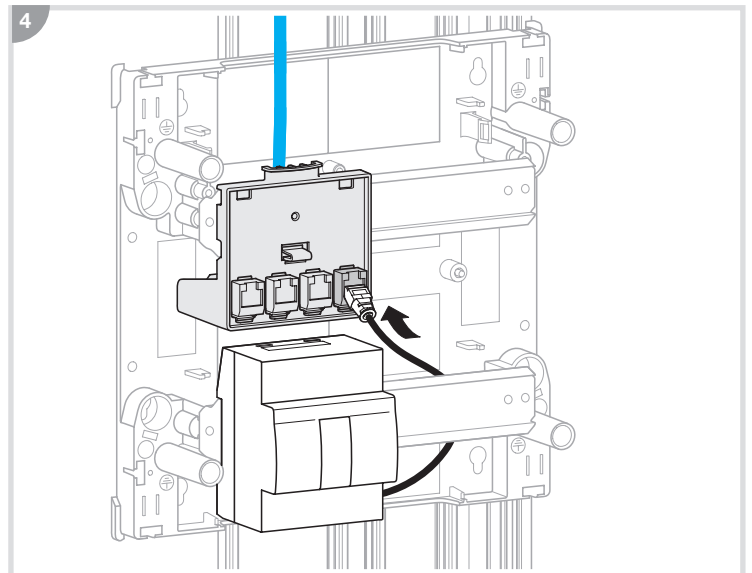
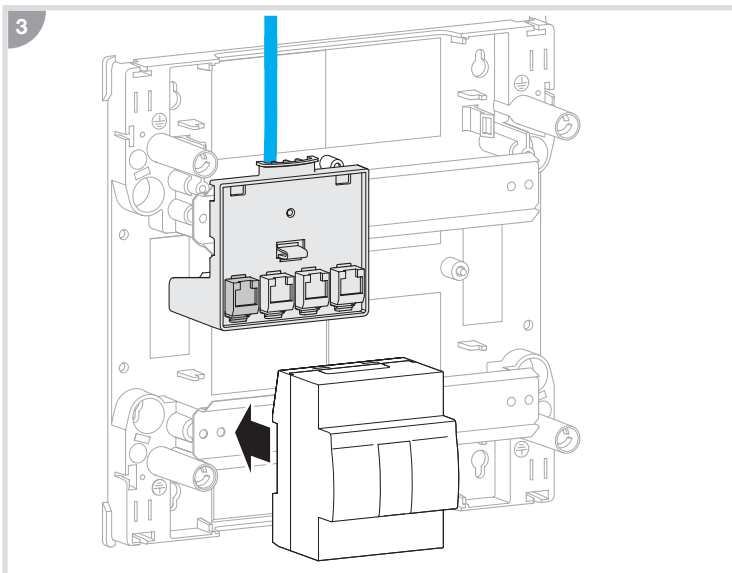
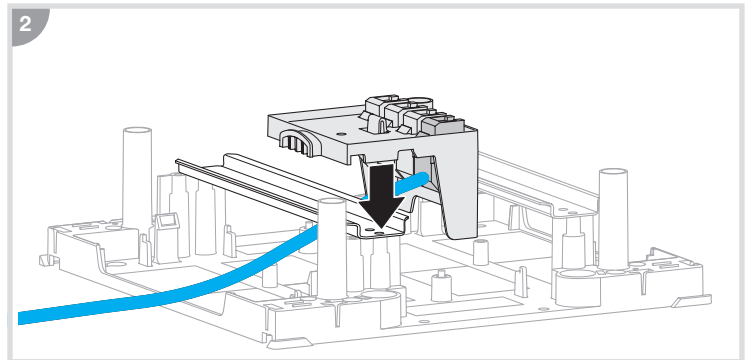
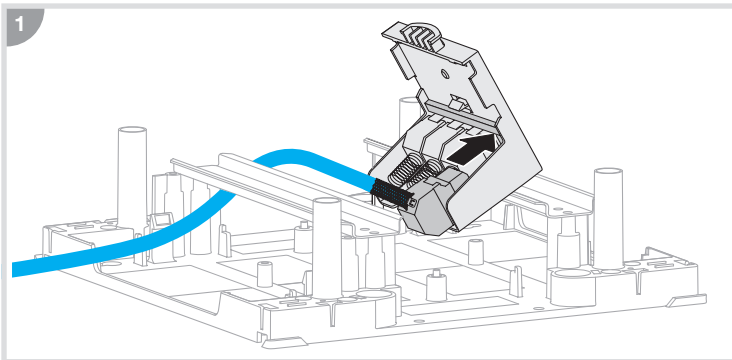


x 1 (TN305) ou x 2 (TN306)





Montage du connecteur sur le support



Mise en œuvre du DTI TN103S

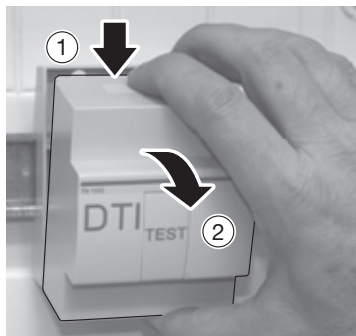
orange™

AUTORISATION D'EMPLOI

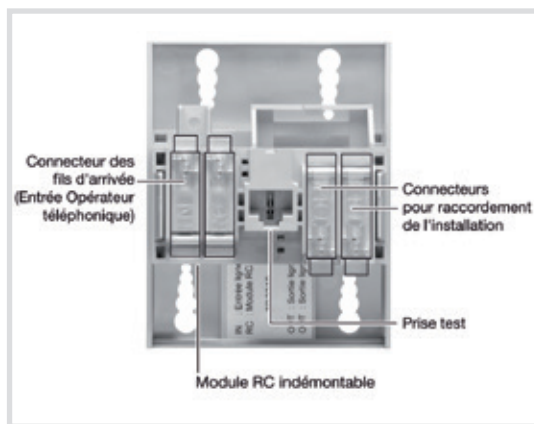
Le DTI RJ45 Modulaire TN103S est conforme à la spécification technique ST/FT/R&D/8763 Edition du 25/11/2010 pour une utilisation dans un coffret de télécommunication.



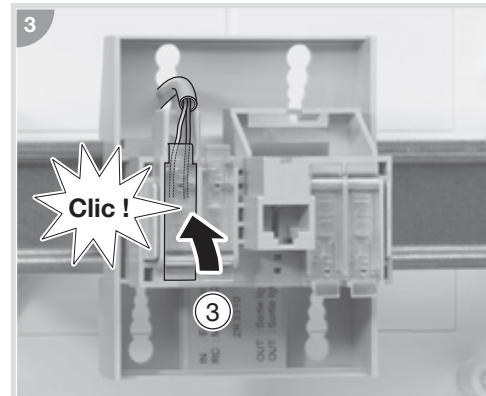
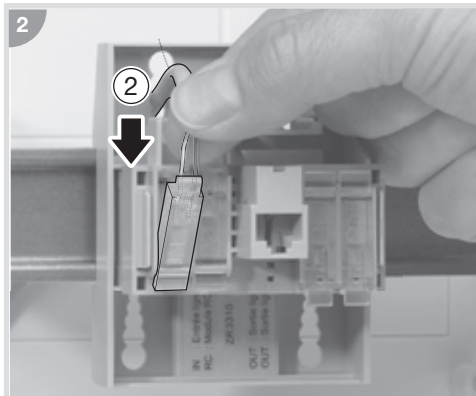
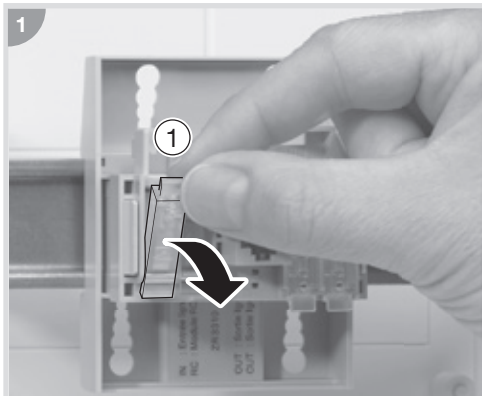
le Dispositif de Terminaison Intérieur est destiné à la réalisation de tests techniques. Lorsqu'une prise téléphonique est branchée, le reste de l'installation est déconnecté. Veiller à ne pas utiliser cette prise dans le cadre d'une utilisation normale.



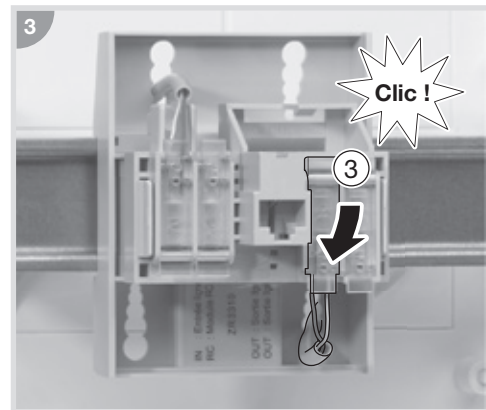
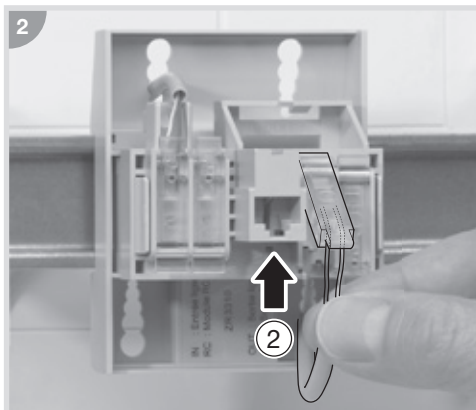
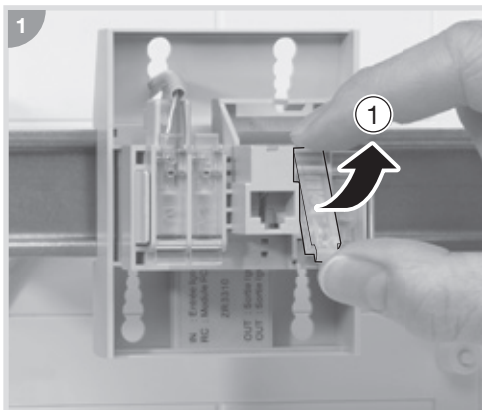
Pour ouvrir le DTI, appuyer sur le haut et le bas du capot et le retirer.



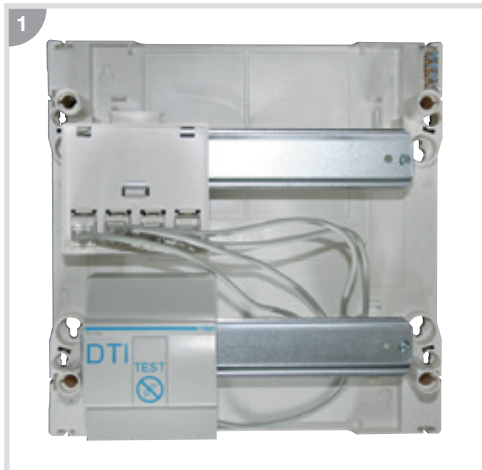
Raccordement de la ligne téléphonique



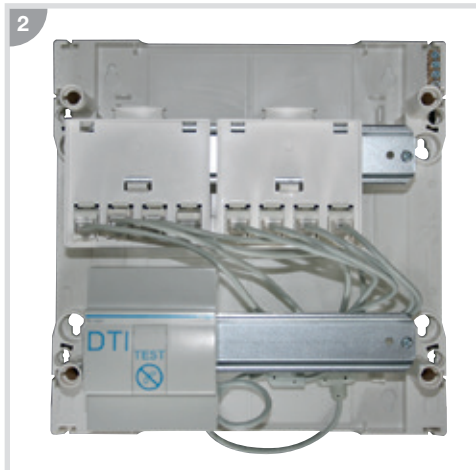
Raccordement de l'installation



Distribution de la ligne téléphonique analogique (phase chantier)



Raccordement avec le cordon livré avec le TN305



Raccordement avec les cordons livrés avec le TN306

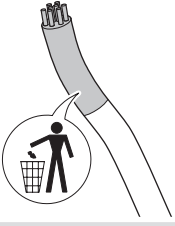


le nombre de point de distribution de la ligne téléphonique analogique est à adapter au cas d'application (exemple figure page 5 à 7).

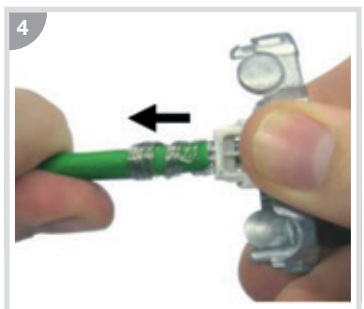
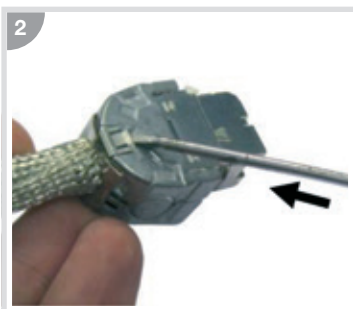
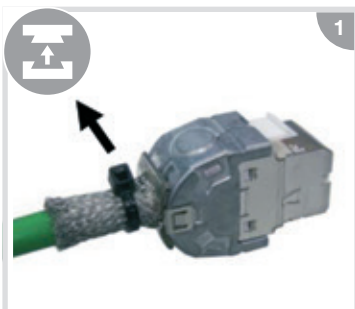
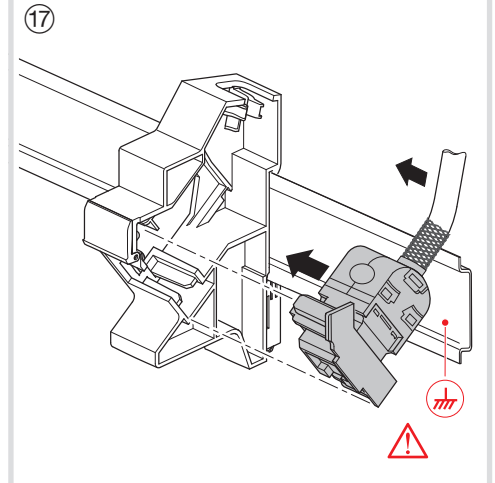
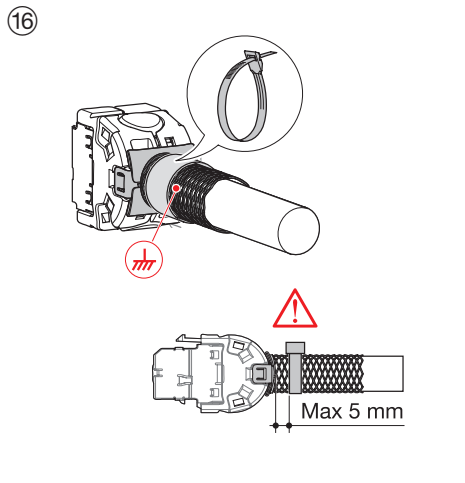
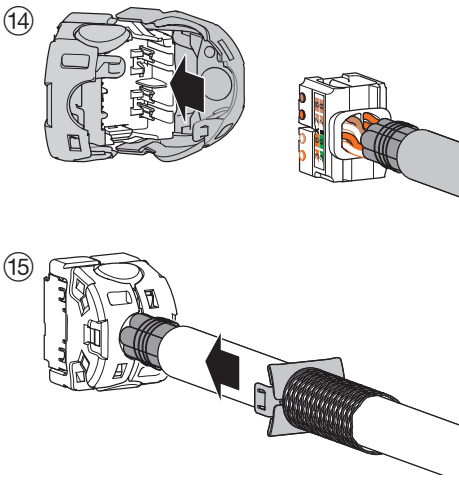
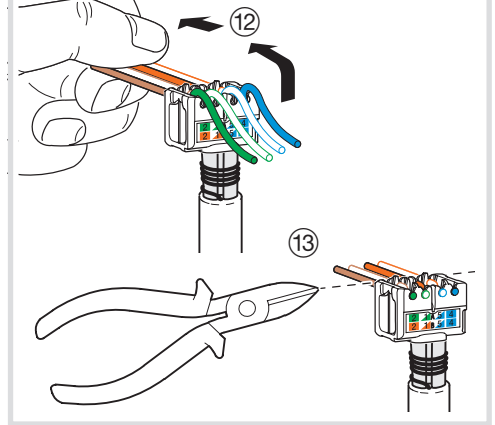
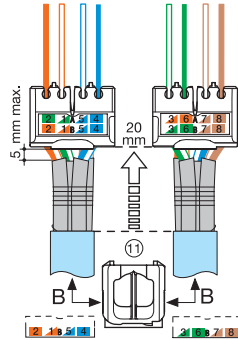
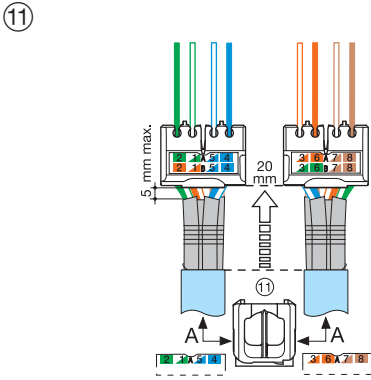
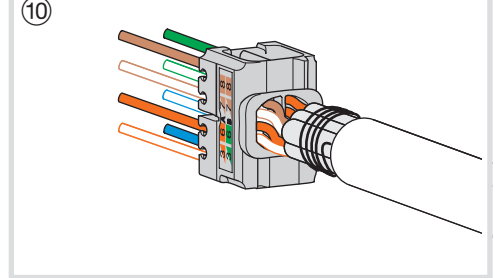
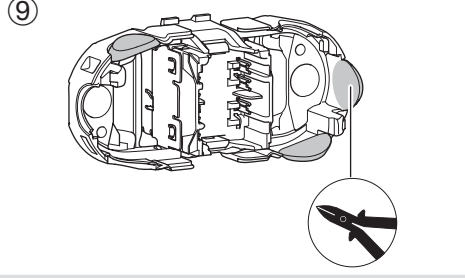
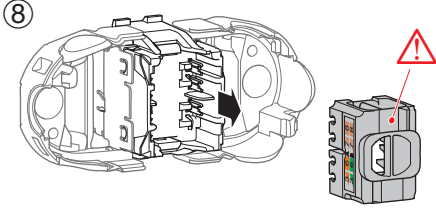
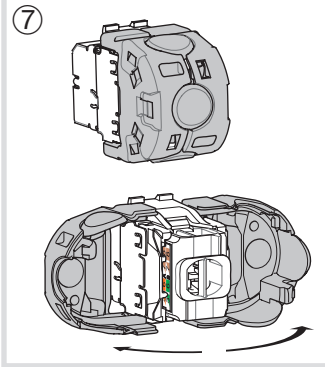
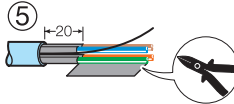
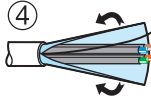
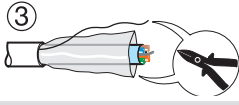
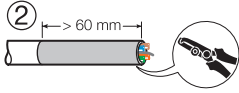
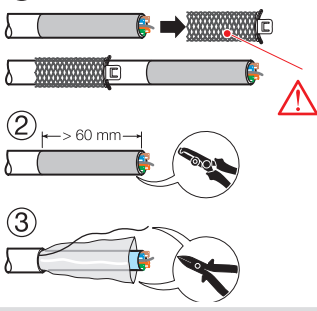
Mise en œuvre des connecteurs TN007



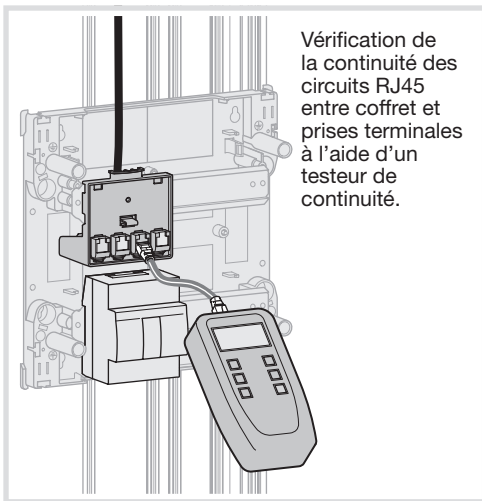
Avant toute opération, jeter les premiers centimètres de câble ayant servi à la traction.



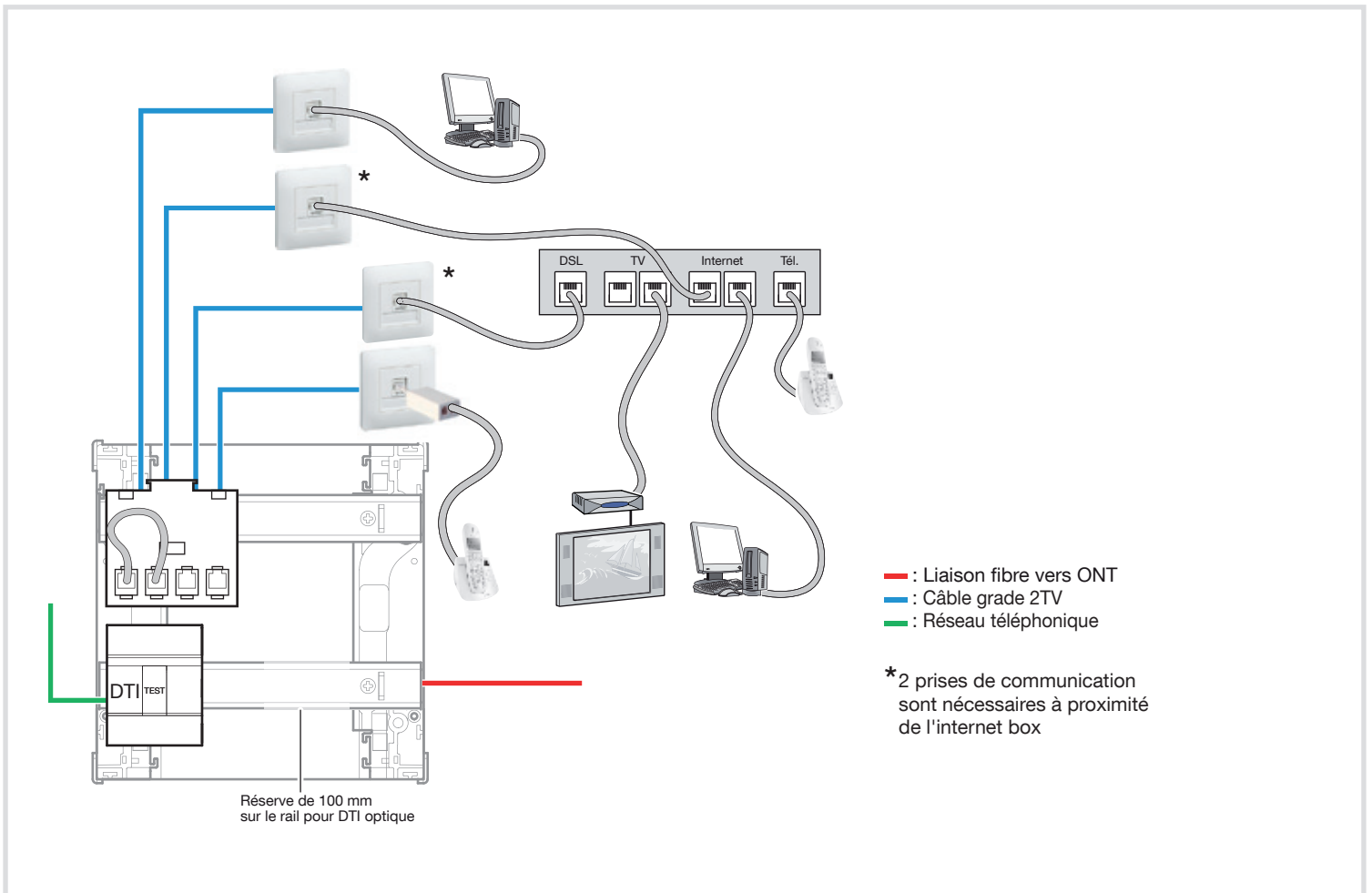
① F/FTP - S/FTP - SF/FTP



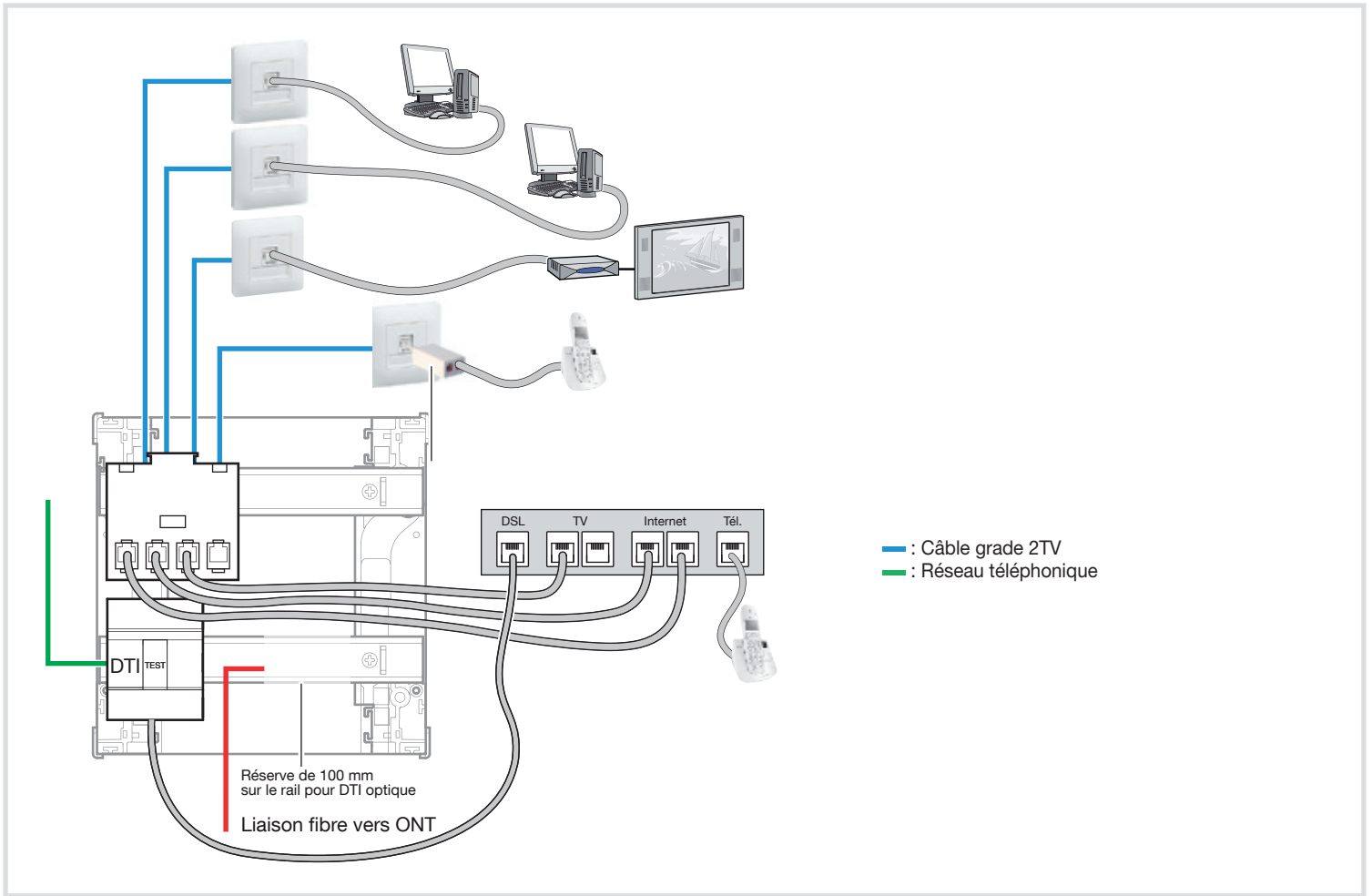
Test des circuits



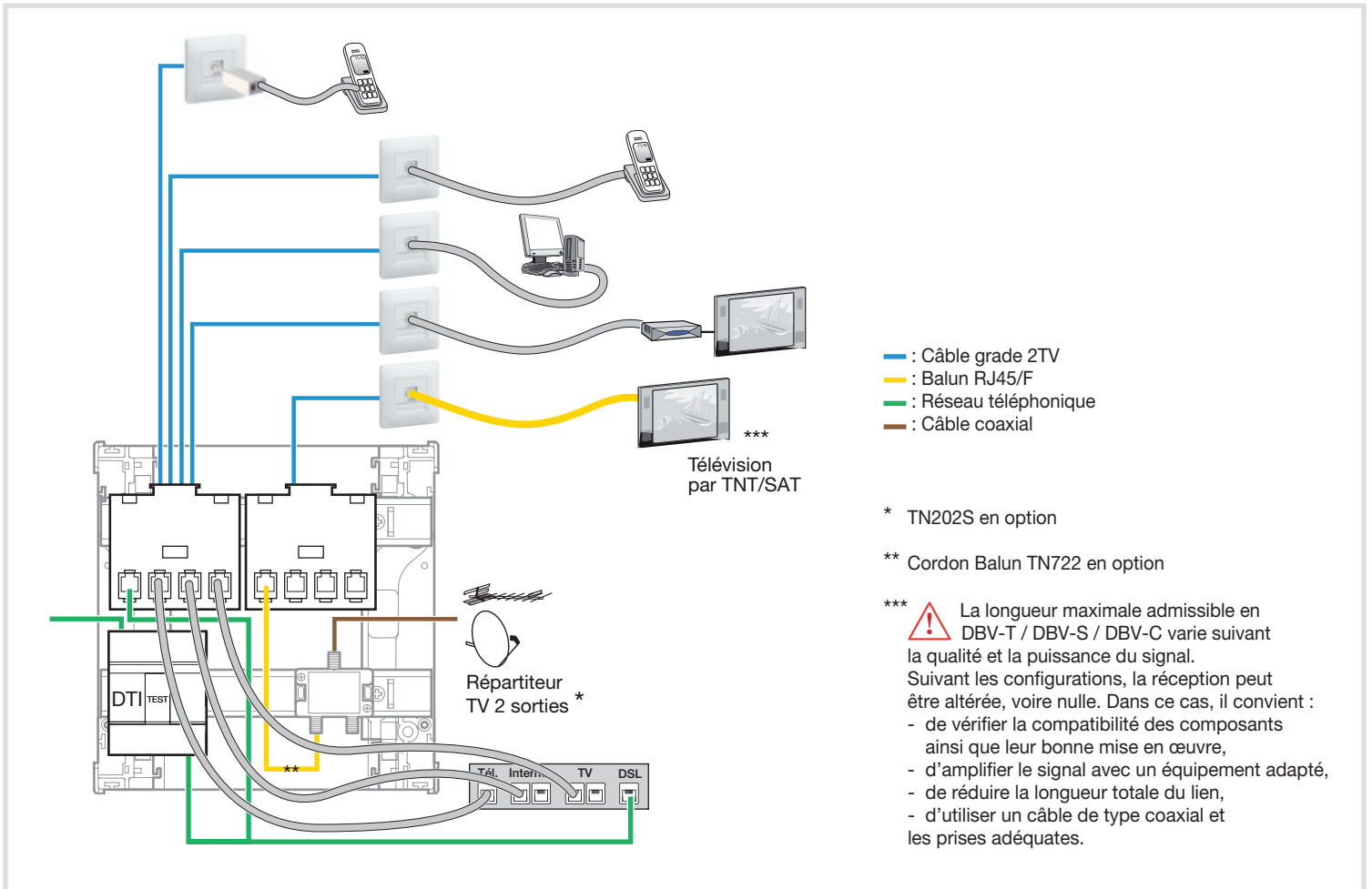
Mise en œuvre du TN305 : box située en ambiance



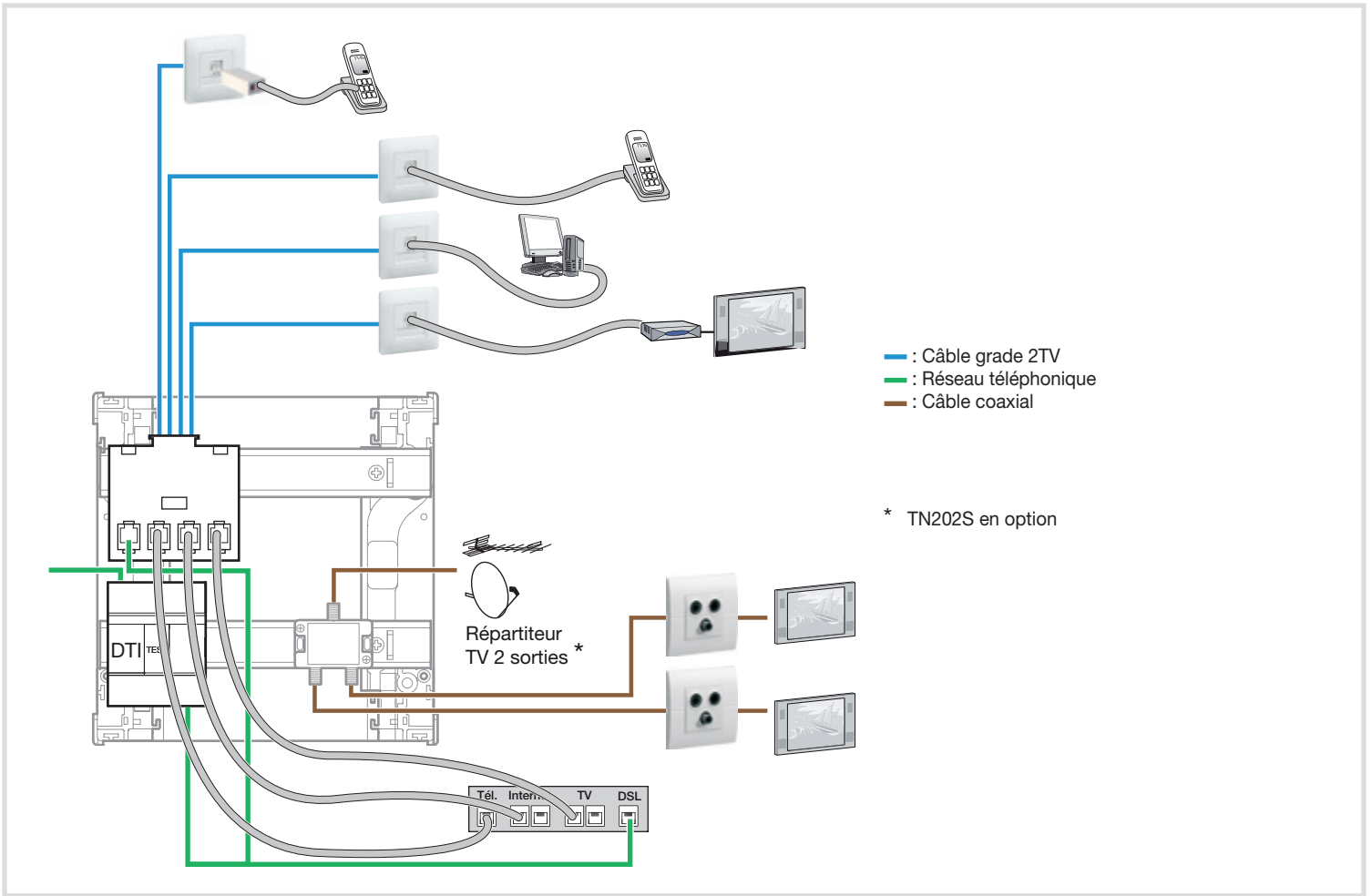
Mise en œuvre du TN305 : box située à proximité



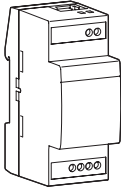
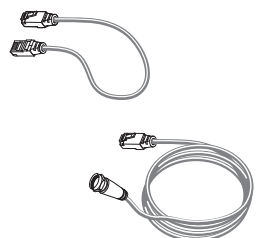
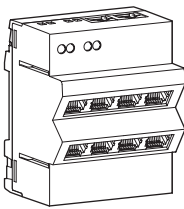
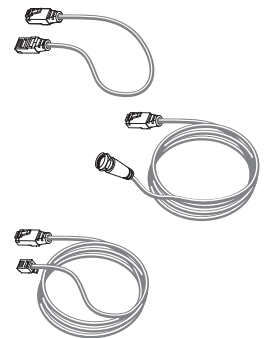
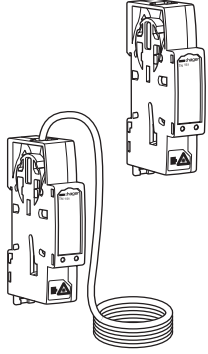
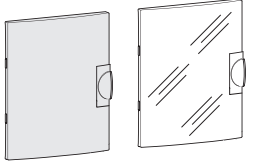
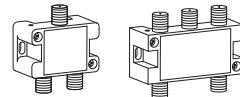
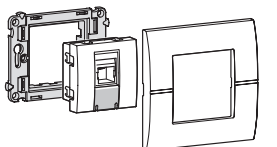
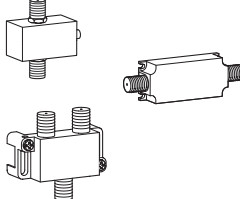
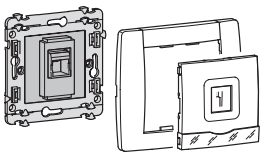
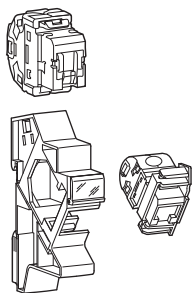
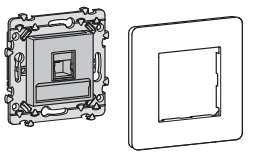
Mise en œuvre de la TV via un réseau Grade 2TV




Mise en œuvre de la TV via un réseau coaxial



Produits disponibles en option

	<p>Filter ADSL maître modulaire TN121</p>		<p>Cordons de brassage RJ45/RJ45 TN711 S/FTP – 30 cm TN712 S/FTP – 50 cm TN714 S/FTP – 1 m Balun - RJ45/Fiche "F" TN722 – 60 cm</p>
	<p>Répartiteurs téléphoniques TN111 2 x 4 sorties TN131 1 x 4 sorties</p>		<p>Cordons terminaux RJ45/RJ45 TN811 S/FTP – 3 m Balun - RJ45/IEC TN831 – 3 m Balun - RJ45/Fiche "F" TN832 – 3 m Téléphonique - RJ45/RJ11 TN821 – 3 m Téléphonique - RJ45/RJ11 TN822 – 50 cm</p>
	<p>DTI Optique TN151 DTIlo 1FO TN161 DTIlo 4FO DTI Optique pré-câblé TN154 1FO 15 m TN155 1FO 30 m TN156 1FO 50 m TN164 4FO 15 m TN165 4FO 30 m TN166 4FO 50 m DTI Optique pré-câblé et préconnectorisé TN152 1FO 25 m TN153 1FO 40 m TN162 4FO 25 m TN163 4FO 40 m</p>		<p>Portes GP218P GP218T Serrure GZ35A Pochettes à plan GZ06A – A5 GZ07A – 79 x 160 mm</p>
	<p>Répartiteurs TV TN202S TN204S TN206S</p>		<p>Prise RJ45 ou coaxiale de la gamme systo</p>
	<p>Atténuateur coaxial réglable 0-20 dB TN211 Amplificateur de ligne coaxial passif Attention : il est impératif d'avoir un démodulateur pour que ce produit fonctionne. TN221 Coupleur TV hertzienne/satellite TN231</p>		<p>Prise RJ45 ou coaxiale de la gamme kallysta</p>
	<p>Connecteurs RJ45 TN007 Cat.6 STP Gr.2TV TN008 Cat.6a STP Gr.3TV Connecteurs RJ45 + support modulaire TN007S Cat.6 STP Gr.2TV TN008S Cat.6a STP Gr.3TV</p>		<p>Prise RJ45 ou coaxiale de la gamme essensya</p>

 **Comment éliminer ce produit**
(déchets d'équipements électriques et électroniques).

(FR)

(Applicable dans les pays de l'Union Européenne et aux autres pays européens disposant de systèmes de collecte sélective).

Ce symbole sur le produit ou sa documentation indique qu'il ne doit pas être éliminé en fin de vie avec les autres déchets ménagers. L'élimination incontrôlée des déchets pouvant porter préjudice à l'environnement ou à la santé humaine, veuillez le séparer des autres types de déchets et le recycler de façon responsable. Vous favoriserez ainsi la réutilisation durable des ressources matérielles.

Les particuliers sont invités à contacter le distributeur leur ayant vendu le produit ou à se renseigner auprès de leur mairie pour savoir où et comment ils peuvent se débarrasser de ce produit afin qu'il soit recyclé en respectant l'environnement.

Les entreprises sont invitées à contacter leurs fournisseurs et à consulter les conditions de leur contrat de vente. Ce produit ne doit pas être éliminé avec les autres déchets commerciaux.

Utilisable partout en Europe  et en Suisse