

8532 01 ..

Estación supletoria para detector de movimiento

Indicaciones de seguridad

La instalación y el montaje de dispositivos eléctricos deben ser efectuados exclusivamente por personal electricista de acuerdo con las normas de instalación, directivas, disposiciones y normas de seguridad y prevención de accidentes pertinentes del país.

Si no se tienen en cuenta las instrucciones, podría dañarse el equipo, producirse un incendio o surgir otros peligros.

Peligro provocado por descargas eléctricas.
No poner en funcionamiento el dispositivo sin el adaptador.

Estas instrucciones constituyen un componente del producto y deben permanecer en posesión del usuario final.

Estructura del dispositivo

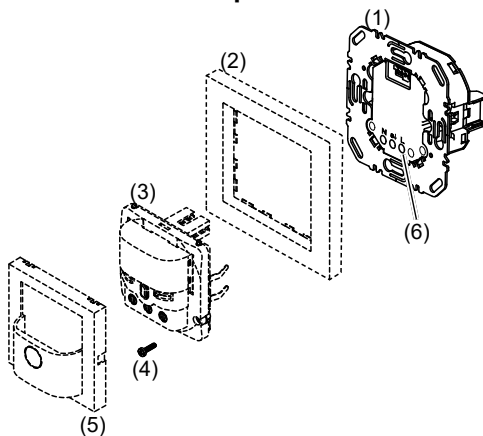


Figura 1: Estación supletoria para detector de movimiento

- (1) Estación supletoria para detector de movimiento
- (2) Marco
- (3) Adaptador de detector de movimiento
- (4) Tornillo para protección contra desmontaje (no disponible en Berker R.1/R.3/R.8)
- (5) Embellecedor de detector de movimiento
- (6) Bornes de conexión

Funcionamiento

Uso previsto

- Adecuado solamente para su utilización en interiores sin salpicaduras ni gotas de agua.
- Montaje en caja para mecanismos según DIN 49073
- Funcionamiento con adaptador adecuado (véase Accesorios)
- Conexión a la estación principal del elemento para relé, de conmutación o de regulación de luz
- Posibilidad de conexión simultánea de pulsador para estaciones supletorias (contacto NA)

Características del producto

- Protección electrónica contra cortocircuitos y excesos de temperatura

Manejo

Este manual describe la instalación de la estación supletoria para detector de movimiento. El manejo de las tapas de detectores de movimiento se describe en el manual del adaptador correspondiente.

- ❗ Las estaciones supletorias solo funcionan si la estación principal tiene un adaptador.

Información para el electricista

Montaje y conexión eléctrica



¡PELIGRO!

Descarga eléctrica si se tocan piezas bajo tensión.

La descarga eléctrica puede provocar la muerte.

Desconecte los cables de conexión antes de trabajar con el dispositivo y cubra los componentes bajo tensión situados en el entorno.

Conectar y montar la estación supletoria para detector de movimiento

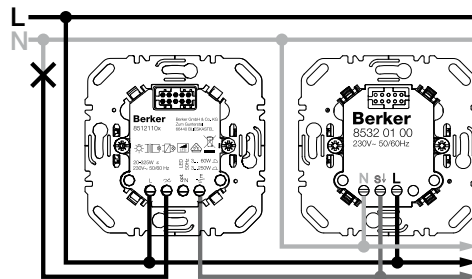


Figura 2: Elemento de conmutación o de regulación de luz universal con estación supletoria para detector de movimiento

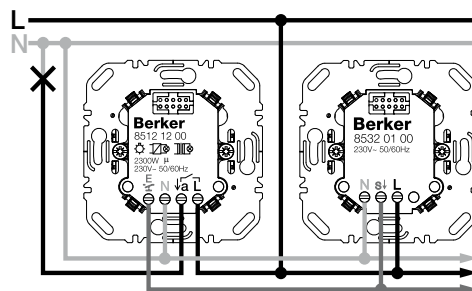


Figura 3: Elemento de relé con estación supletoria para detector de movimiento

Como protección para el dispositivo, se ha instalado un interruptor de protección de la línea de 16 A máx.

- Conectar la estación supletoria para detector de movimiento según el esquema de conexiones (figura 2 o 3).
- Montar la estación supletoria para detector de movimiento en una caja para mecanismos. Para ello, los terminales de conexión deben quedar abajo.
- Insertar el marco y el adaptador (ver el manual del adaptador del detector de movimiento).
- ❗ Los pulsadores mecánicos iluminados que se van a combinar deben disponer de un terminal N independiente.

Datos técnicos

Tensión nominal	230 V~, + 10%/- 15%
Frecuencia de red	50/60 Hz
Interruptor de protección de la línea	máx. 16 A
Consumo eléctrico (standby)	< 0,3 W
Modo de protección	IP20
Humedad relativa	0 ... 65 % (sin condensación)
Temperatura de funcionamiento	-5 °C... +45 °C
Temperatura de almacenamiento/ transporte	-20°C ... +60°C
Número de estaciones supletorias para detector de movimiento	ilimitado
Longitud de cable de estaciones supletorias para detector de movimiento	máx. 50 m
Secciones transversales de terminales de conexión	1 x 2,5 mm ² o 2 x 1,5 mm ²
Posición de montaje	terminales de conexión abajo
Profundidad de montaje	32 mm

Accesorios

Detector de movimiento 1,1 m	8534 11 xx
Detector de movimiento 2,2 m	8534 21 xx
Detector de movimiento IR confort 1,1 m	8534 12 xx
Detector de movimiento IR confort 2,2 m	8534 22 xx

Garantía

Nos reservamos el derecho a efectuar modificaciones técnicas y formales en el producto, siempre que éstas sirvan para el avance técnico.

Nuestra garantía se ofrece en el marco de las disposiciones legales.

En caso de prestación de garantía, dirigirse al punto de venta.