

8532 01 ..

Rozszerzenie czujnika ruchu

Wskazówki dotyczące bezpieczeństwa

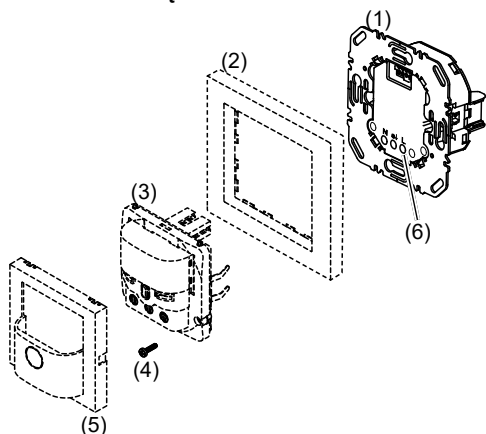
Zabudowy i montażu urządzeń elektrycznych może dokonać tylko wykwalifikowany instalator zgodnie z właściwymi dla danego kraju normami dot. instalacji, dyrektywami, warunkami i przepisami BHP.

Nieprzestrzeżenie instrukcji może doprowadzić do uszkodzenia urządzenia, pożaru lub innych niebezpieczeństw.

Niebezpieczeństwo porażenia prądem elektrycznym. Nie stosować urządzenia bez nasadki.

Niniejsza instrukcja jest częścią składową produktu i musi pozostać u klienta.

Budowa urządzenia



Rysunek 1: Rozszerzenie czujnika ruchu

- (1) Rozszerzenie czujnika ruchu
- (2) Ramka
- (3) Nasadka czujnika ruchu
- (4) Śruba do zabezpieczenia przed demontażem (nie występuje w przypadku Berker R.1/R.3/R.8)
- (5) Pokrywa ozdobna czujnika ruchu
- (6) Zaciski przyłączeniowe

Funkcja

Użycie zgodne z przeznaczeniem

- Produkt przeznaczony wyłącznie do stosowania w pomieszczeniach zamkniętych zabezpieczonych przed kroplami i bryzgami wody.
- Montaż w puszcze osprzętowej zgodnej z DIN 49073
- Eksploatacja z odpowiednią nasadką (patrz akcesoria)
- Przyłącze do stanowiska głównego na mechanizmie przekaźnika, załączającym lub ściemniającym
- Możliwość jednoczesnego podłączenia rozszerzeń łączników przyciskowych (zwnicznych)

Cechy produktu

- Elektroniczne zabezpieczenie przed zwarcim i przegrzaniem

Obsługa

Niniejsza instrukcja opisuje instalację rozszerzenia czujników ruchu. Obsługa nasadek czujników ruchu jest opisana w instrukcji odpowiedniej nasadki.

- ⓘ Działanie jest możliwe tylko wówczas, jeśli na stanowisko główne zostanie nałożona nasadka.

Informacje dla elektryka

Montaż i podłączenie instalacji elektrycznej

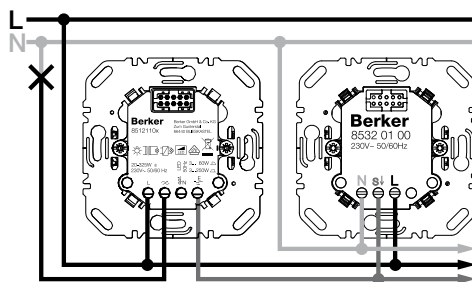
⚠ NIEBEZPIECZEŃSTWO!

Niebezpieczeństwo porażenia prądem przy dotknięciu elementów znajdujących się pod napięciem.

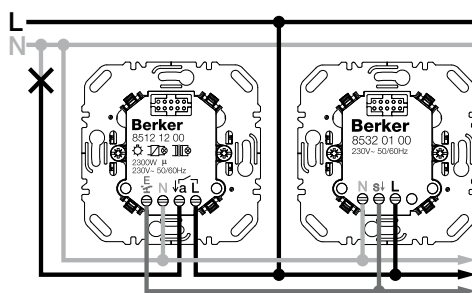
Porażenie prądem grozi śmiercią.

Przed rozpoczęciem prac przy urządzeniu należy odłączyć przewody podłączające od sieci, a także osłonić sąsiednie elementy znajdujące się pod napięciem!

Podłączenie i montaż rozszerzenia czujnika ruchu



Rysunek 2: Uniwersalny mechanizm załączający lub ściemniający z rozszerzeniem czujnika ruchu



Rysunek 3: Przekaznikowy sterownik załączający z rozszerzeniem czujnika ruchu

Urządzenie powinno być chronione przez zainstalowany wyłącznik nadmiarowo-prądowy maks. 16 A.

- Rozszerzenie czujnika ruchu podłączać zgodnie ze schematem połączeń (rys. 2 lub 3).

- Rozszerzenie czujnika ruchu zamontować w puszcze osprzętowej. Styki przyłączeniowe muszą znajdować się na dole.
- Nałożyć ramki i nasadkę (patrz instrukcja nasadki czujnika ruchu).
- ⓘ Podświetlane przyciski mechaniczne, które można łączyć, muszą mieć oddzielny zacisk neutralny.

Dane techniczne

Napięcie znamionowe	230 V~, + 10%/- 15%
Częstotliwość sieci	50/60 Hz
Wyłącznik nadmiarowo-prądowy	maks. 16 A
Pobór mocy w trybie czuwania	< 0,3 W
Stopień ochrony	IP20
Wilgotność pracy	0 ... 65% (bez kondensacji)
Temperatura pracy	-5°C ... +45°C
Temperatura przechowywania/transportu	-20°C ... +60°C
Liczba rozszerzeń czujników ruchu	nieograniczona
Długość przewodu rozszerzeń czujników ruchu	maks. 50 m
Styki przyłączeniowe przekroje	1 x 2,5 mm ² lub 2 x 1,5 mm ²
Pozycja montażowa	styki przyłączeniowe na dole
Głębokość zabudowy	32 mm

Wypożyczenie dodatkowe

Nasadka czujnika ruchu 1,1 m	8534 11 xx
Nasadka czujnika ruchu 2,2 m	8534 21 xx
Nasadka IR czujnika ruchu Komfort 1,1 m	8534 12 xx
Nasadka IR czujnika ruchu Komfort 2,2 m	8534 22 xx

Rękojmia sprzedawcy

Producent zastrzega sobie prawo do wprowadzania do produktu zmian natury technicznej i formalnej wynikających z postępu technicznego.

Na nasze urządzenia udzielamy gwarancji zgodnie z Ogólnymi Warunkami Sprzedaży obowiązującymi w firmie Berker Polska.

W razie reklamacji urządzenie należy zwrócić do punktu sprzedaży.