

Estructura del dispositivo

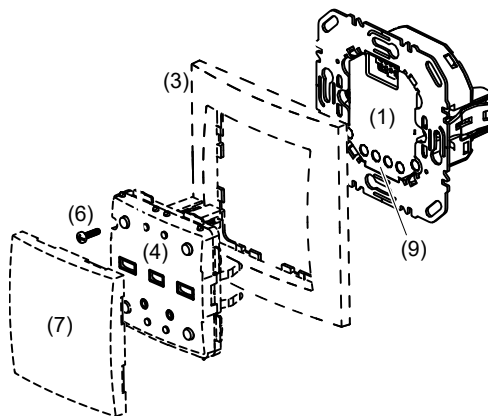


Figura 1: Pulsador regulador (confort)
de 1 elemento

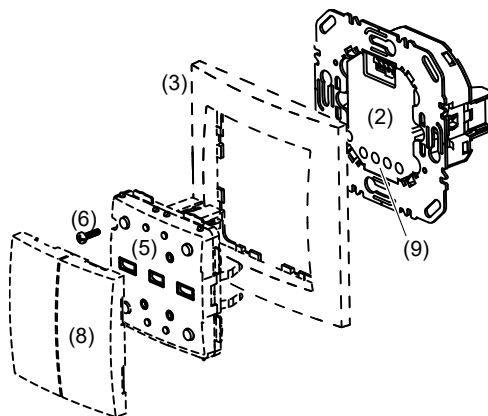


Figura 2: Pulsador regulador de 2 elementos

- (1) Pulsador regulador (confort) de 1 elemento
- (2) Pulsador regulador de 2 elementos
- (3) Marco (no incluido)
- (4) Adaptador de 1 elemento (véase accesorios)
- (5) Adaptador de 2 elementos (véase accesorios)
- (6) Tornillo para protección contra desmontaje (no disponible en Berker R.1/R.3/R.8)
- (7) Embellecedor de tecla de 1 elemento
- (8) Embellecedor de tecla de 2 elementos
- (9) Bornes de conexión

8542 11 ..

Pulsador regulador universal de
1 elemento (R, L, C, LED)

8542 12 ..

Pulsador regulador universal confort
de 1 elemento (R, L, C, LED)

8542 21 ..

Pulsador regulador universal de
2 elementos

Indicaciones de seguridad

La instalación y el montaje de dispositivos eléctricos deben ser efectuados exclusivamente por personal electricista de acuerdo con las normas de instalación, directivas, disposiciones y normas de seguridad y prevención de accidentes pertinentes del país.

Si no se tienen en cuenta las instrucciones, podría dañarse el equipo, producirse un incendio o surgir otros peligros.

Peligro provocado por descargas eléctricas. No poner en funcionamiento el dispositivo sin el adaptador.

Peligro provocado por descargas eléctricas. El dispositivo no se puede dejar sin tensión. Con el dispositivo desconectado, la carga tampoco se puede desconectar galvánicamente de la red.

No conectar lámparas no regulables, ni transformadores o equipos de estas. Tener en cuenta las indicaciones del fabricante.

Peligro de incendio. En caso de uso con transformadores convencionales, asegurar cada uno de ellos por el lado primario según las indicaciones del fabricante. Utilizar únicamente transformadores de seguridad de conformidad con EN 61558-2-6 (VDE 0570, partes 2-6).

Estas instrucciones constituyen un componente del producto y deben permanecer en posesión del usuario final.

Funcionamiento

Uso previsto

- Conexión y atenuación de lámparas incandescentes, lámparas halógenas de alto voltaje, lámparas LED regulables de 230 V y transformadores convencionales, electrónicos o Bi-Mode con lámparas halógenas de bajo voltaje
- Adicionalmente con el pulsador regulador de 2 elementos:
 - Posibilidad de conmutación y atenuación de lámparas de bajo consumo regulables
- Adecuado solamente para su utilización en interiores sin salpicaduras ni gotas de agua
- Montaje en caja para mecanismos según DIN 49073 (recomendación: caja profunda)
- Funcionamiento con adaptador adecuado (véase Accesorios)

! En la salida del pulsador regulador, no es posible el funcionamiento con carga mixta de cargas capacitivas e inductivas.

Características del producto

- Ajuste automático del principio de regulación de luz en función de la carga y ajustes opcionales con el adaptador, por ejemplo, para lámparas LED regulables de 230 V

- Conexión con protección de lámparas mediante arranque suave
- Protección electrónica contra cortocircuitos
- Protección electrónica contra sobrecargas y excesos de temperatura
- Supresión electrónica de señales perturbadoras, por ejemplo, para impulsos de telemando

Adicionalmente con pulsadores regulables de 1 elemento y confort de 1 elemento:

- Luminosidad de conexión mínima o especificada de fábrica, o ajustable manualmente a través del adaptador.

Adicionalmente con el pulsador regulador confort de 1 elemento:

- Entrada de estación supletoria para pulsador (contacto NA) o estaciones supletorias de detector de movimiento (véase Accesorios)

Adicionalmente con el pulsador regulador de 2 elementos:

- Posibilidad de distintos tipos de carga en las salidas
- Potencia conectada en las salidas independientes entre sí
- Posibilidad de funcionamiento único de la salida 1
- Posibilidad de conexión de estaciones supletorias de pulsador (contacto NA) por salida

Indicaciones sobre el comportamiento de atenuación

- !** Utilizar únicamente cargas regulables.
- !** Posibilidad de vacilación breve durante la detección de cargas óhmicas. No se permite ningún manejo durante la detección de carga. Esto no supone ningún defecto del dispositivo.
- !** Posibilidad de vacilación de la bombilla conectada por no alcanzar la carga mínima indicada, por impulsos de telemando de las centrales eléctricas o por sustitución de bombillas de lámparas LED de 230 V y de lámparas de bajo consumo (con pulsador regulador de 2 elementos).
- !** Si las propiedades de conmutación y el comportamiento de atenuación de las lámparas LED de 230 V con ajuste de fábrica no fueran satisfactorias, será necesario ajustar la carga (véanse las instrucciones de uso del adaptador).
- !** Si se conectan varias cargas en una salida (conexión en paralelo), el comportamiento de atenuación se debe optimizar mediante el ajuste de carga en caso necesario.

Manejo

Este manual describe la instalación de los mecanismos de un pulsador regulador. El manejo adecuado y el ajuste de carga deben consultarse en el manual del adaptador correspondiente.

! Pulsador regulador confort de 1 elemento y pulsador regulador de 2 elementos: El manejo de estaciones supletorias solo es posible si el pulsador regulador tiene un adaptador.

Información para el electricista

Montaje y conexión eléctrica



¡PELIGRO!

Descarga eléctrica si se tocan piezas bajo tensión.

La descarga eléctrica puede provocar la muerte.

Desconecte los cables de conexión antes de trabajar con el dispositivo y cubra los componentes bajo tensión situados en el entorno.



¡ATENCIÓN!

No interconectar salidas en un pulsador regulador universal de 2 elementos.

El dispositivo se estropea si se ponen en funcionamiento las dos salidas en una carga común.

Conexión y montaje del pulsador regulador

Como protección para el dispositivo, debe instalarse un interruptor de protección de la línea de 16 A máx.

- Conectar el pulsador regulador según el esquema de conexiones (figuras 3 a 6).
- El pulsador regulador (confort) de 1 elemento tiene un terminal N opcional (figura 3 y 4). Posibilidad de funcionamiento sin conductor neutro.
- En el pulsador regulador de 2 elementos debe estar conectada una carga en la salida 1 para la alimentación de tensión.
- Opcional con pulsadores reguladores de 1 elemento confort y de 2 elementos: Conectar las estaciones supletorias adecuadas (figura 4 y 6).
- Las estaciones supletorias de pulsador mecánico iluminado deben disponer de un terminal N independiente.
- Utilizar únicamente estaciones supletorias de detector de movimiento si está en funcionamiento un pulsador regulador confort de 1 elemento con un adaptador de detector de movimiento adecuado (véase Accesorios).
- Montar el pulsador regulador en una caja para mecanismos (recomendación: caja profunda). Para ello, los terminales de conexión deben quedar abajo.
- Insertar el marco y el adaptador (véanse las instrucciones de uso del adaptador).

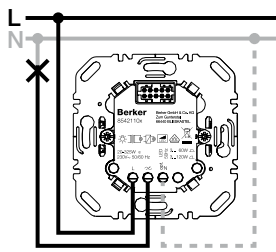


Figura 3: Pulsador regulador de 1 elemento

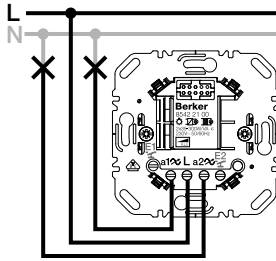


Figura 5: Pulsador regulador de 2 elementos

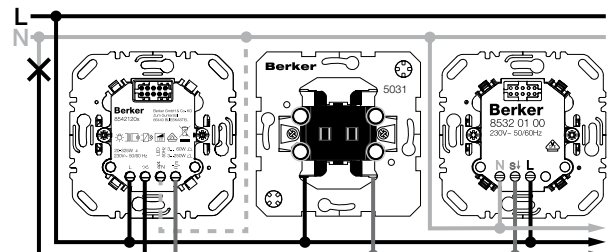


Figura 4: Pulsador regulador confort de 1 elemento con estaciones supletorias opcionales

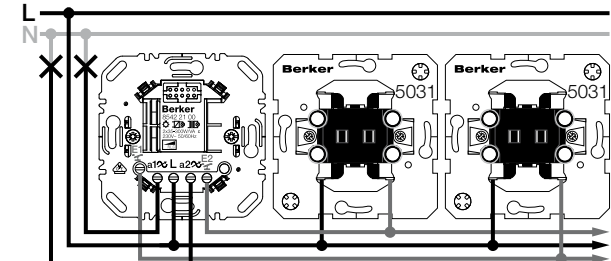


Figura 6: Pulsador regulador de 2 elementos con estaciones supletorias de pulsador

Tipos de carga

	Pulsador regulador de 1 elemento	Pulsador regulador confort de 1 elemento	Pulsador regulador de 2 elementos (por salida)
	8542 11 xx	8542 12 xx	85 42 21 xx
Lámparas incandescentes, lámparas halógenas de alto voltaje			
- a 50 Hz	20 ... 350 W	20 ... 350 W	35 ... 300 W
- a 60 Hz	20 ... 325 W	20 ... 325 W	35 ... 300 W
Lámpara halógena de bajo voltaje			
- Con transformadores convencionales	20 ... 200 VA	20 ... 200 VA	35 ... 300 VA
- Con transformadores electrónicos/Bi-Mode	20 ... 400 VA	20 ... 400 VA	35 ... 300 VA
Lámparas LED regulables de 230 V (corte de fase ascendente)			
- a 50 Hz	3 ... 60 W	3 ... 60 W	12 ... 40 W
- a 60 Hz	3 ... 55 W	3 ... 55 W	12 ... 40 W
Lámparas LED regulables 230 V (corte de fase descendente)			
	3 ... 120 W	3 ... 250 W	12 ... 40 W
Lámparas de bajo consumo regulables	-	-	15 ... 54 W
Consumo eléctrico (standby)	< 0,3 W	< 0,3 W	0,3 W (salida 1) 0,7 W (salida 2)

Tabla 1: Tipos de carga - valores de potencia a 25 °C

Indicaciones importantes sobre tabla 1:

- Reducción de potencia por 10 °C por encima de 25 °C con pulsadores reguladores de 1 elemento y confort de 1 elemento: aprox. -8 %
- Reducción de potencia por 5 °C por encima de 25 °C con pulsador regulador de 2 elementos: -10 ... -30 %
- Posibilidad de cargas mixtas hasta la carga máxima más pequeña.
- Los datos de potencia para lámparas LED son valores típicos para tensión de red de 230 V.
- **Pulsador regulador (confort) de 1 elemento:** Para cargas LED a partir de 50 W recomendamos el funcionamiento en el «Modo LED 2». ► Véanse las instrucciones de uso del adaptador. Si las propiedades de conmutación/comportamiento de atenuación aquí no son satisfactorias, se puede seleccionar de forma alternativa el «Ajuste de fábrica de la carga» o el «Modo LED 1». Atención: ¡En el «Modo LED 1» la potencia de conexión típica está limitada según el LED a 60 W!
- No utilizar lámparas de bajo consumo ni lámparas LED de 230 V no regulables.
- En caso de lámparas LED de 230 V, la alimentación de tensión del pulsador regulador a través de la lámpara puede provocar una iluminación débil de la misma, aunque esté desconectada.
- Los transformadores convencionales deben ponerse en funcionamiento con un 50 % de carga nominal como mínimo. No obstante, se recomienda el 75%, ya que en algunos casos y dependiendo del transformador, puede darse un comportamiento de atenuación inestable.
- Prever el aprovechamiento de transformadores electrónicos convencionales y transformadores Bi-Mode según las indicaciones del fabricante.

Datos técnicos

Tensión nominal	CA 230 V~, + 10 %/- 15 %
Frecuencia de red	50/60 Hz
Interruptor de protección de la línea	máx. 16 A
Longitud del cable de carga	máx. 100 m
Valores de potencia	(véase tabla 1)
Terminales de conexión	1 x 2,5 mm ² o 2 x 1,5 mm ²
Posición de montaje	terminales de conexión abajo
Profundidad de montaje	32 mm
Modo de protección	IP20
Temperatura de funcionamiento	-5 °C... +45 °C
Temperatura de almacenamiento/ transporte	-20 °C ... +60°C
Humedad relativa (sin condensación)	
- Con pulsador regulador (confort) de 1 elemento	10 ... 95 %
- Con pulsador regulador universal de 2 elementos	0 ... 65 %

Estaciones supletorias en pulsador regulador confort de 1 elemento

Número de estaciones supletorias de pulsador o estaciones supletorias de detector de movimiento	ilimitado
Longitud de cable de estación supletoria	máx. 50 m

Estaciones supletorias en pulsador regulador de 2 elementos (por salida)

Número de estaciones supletorias de pulsador	ilimitado
Longitud de cable de estación supletoria	máx. 50 m

Accesorios

Módulo de compensación LED	2913
Adaptadores para pulsador regulador (confort) de 1 elemento	
Tecla de 1 elemento	8514 11 xx
Tecla inalámbrica KNX de 1 elemento quicklink	8514 51 xx
Tecla inalámbrica KNX de 4 elementos quicklink	8564 81 xx
Detector de movimiento 1,1 m	8534 11 xx
Detector de movimiento 2,2 m	8534 21 xx
Detector de movimiento IR confort 1,1 m	8534 12 xx
Detector de movimiento IR confort 2,2 m	8534 22 xx
Radiodetector de movimiento KNX confort 1,1 m quicklink	8534 51 xx
Radiodetector de movimiento KNX confort 2,2 m quicklink	8534 61 xx
Adaptadores para pulsador regulador de 2 elementos	
Tecla de 2 elementos	8514 21 xx
Tecla inalámbrica KNX de 2 elementos quicklink	8514 61 xx
Tecla inalámbrica KNX de 4 elementos quicklink	8564 81 xx

Ayuda en caso de problemas

El dispositivo se desconecta y no se puede volver a conectar hasta pasado un tiempo.

La protección electrónica contra excesos de temperatura se ha activado.

- Reducir la carga conectada.
- Comprobar la posición de montaje.

El dispositivo se desconecta brevemente y vuelve a conectarse.

La protección contra cortocircuitos se ha activado, pero ya ha desaparecido el fallo.

El pulsador regulador de 2 elementos desconecta las dos salidas.

La carga de la salida 1 es defectuosa e interrumpe la alimentación de tensión de todo el pulsador regulador.

- Reparar la carga de la salida 1.

Garantía

Nos reservamos el derecho a efectuar modificaciones técnicas y formales en el producto, siempre que éstas sirvan para el avance técnico.

Nuestra garantía se ofrece en el marco de las disposiciones legales.

En caso de prestación de garantía, dirigirse al punto de venta.